

# 売地

仙台市宮城野区福田町3丁目

現況渡し 一括

土地面積  
公簿 659.61㎡

現況  
更地

引渡可能時期  
即時

600㎡以上の広々とした土地♪  
アパート用地や店舗、  
医療施設などにおすすめです！

〔近隣施設〕

- ・ヨークベニマル福田町店まで650m
- ・ファミリーマート福田町三丁目店まで180m
- ・仙台市立高砂中学校まで1,750m
- ・仙台市立鶴巻小学校まで540m



- 本物件に伴う登記申請業務（司法書士に依頼する移転登記・設定登記、家屋調査士に依頼する表題登記）及び外構工事については売主指定業者にてお願い致します。
- 本物件は登記簿と実測とで面積に差異がございますが、地積更正登記は行いません。

物件種別	売地		
最適用途	アパート用地		
最寄駅	バス停「鶴巻保育所前」		
土地面積	公簿 659.61㎡	私道面積 (共有持分)	
価格	8,200万円	坪単価	@41.10万円

物件所在地	宮城県仙台市宮城野区福田町3丁目5-22		
交通	JR仙石線 福田町 徒歩22分 バス停 鶴巻保育所前 徒歩3分		
土地権利	所有権	地目	宅地
都市計画	市街化区域	用途地域	準工業
建ぺい率	60%	容積率	200%
他の法令上の制限	第4種高度地区、準防火地域、大規模集客施設制限地区(準工業地域)		
地勢			
建築条件			
現況	更地		
引渡し(可能時期/方法)	即時 / 現況渡し		
開発許可等番号			
接道状況(角地・間口)	南6.0m 公道 接面32.0m		
設備	上水道、下水道、側溝		
備考	屋外広告物条例：禁止区域		

この図面は物件情報の一部を抜粋して掲載しております。（現況優先）  
入居日・引渡日変更や付帯条件、別途料金等が発生する場合がありますのでご確認ください。

at home

infosheet 物件番号 69814840013

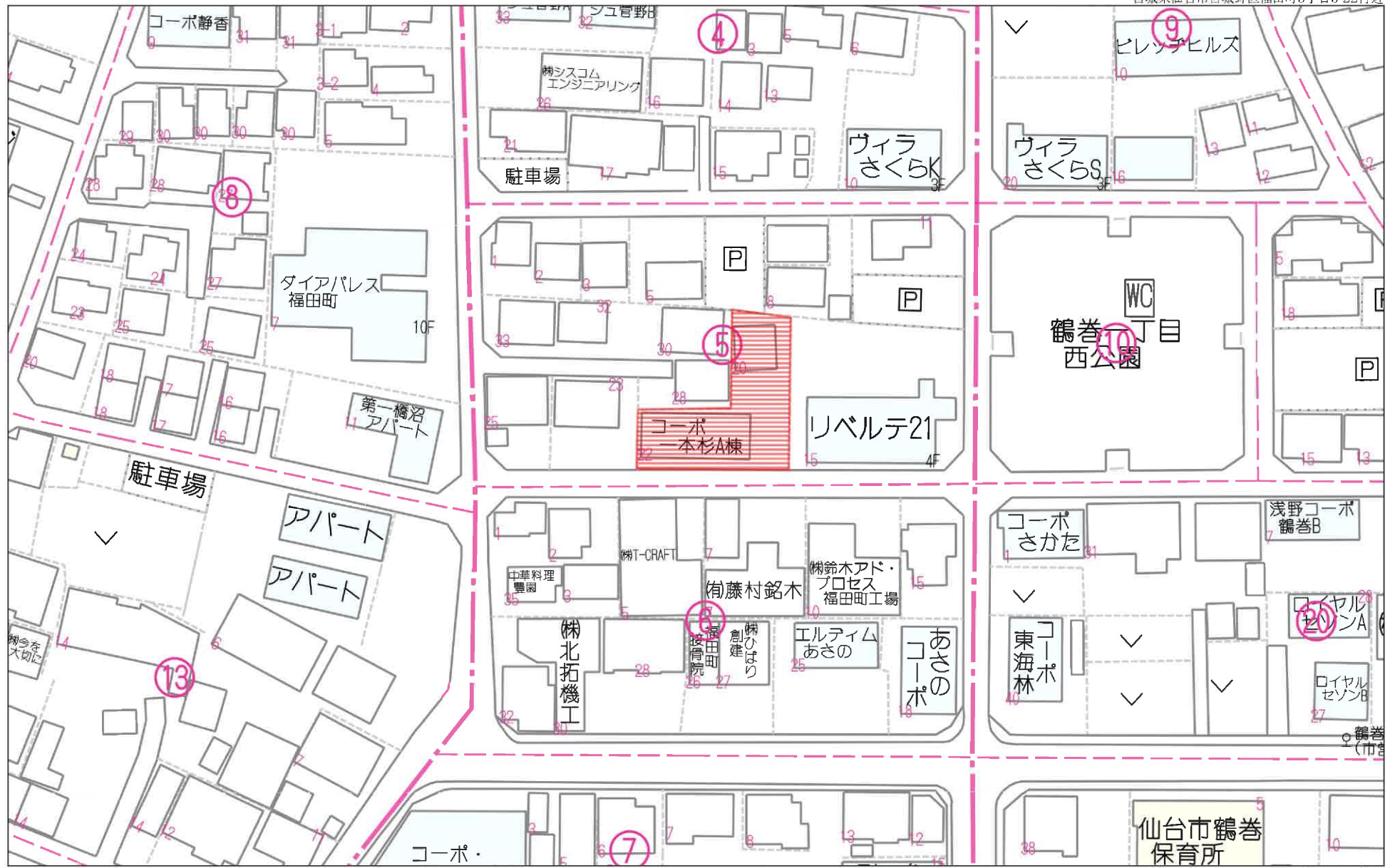
国土交通大臣免許（1）第9999号 〒981-0114 宮城県宮城郡利府町新中道3丁目1-1 イオンモール新利府南館1階

株式会社 Beyond ets 建てる窓口

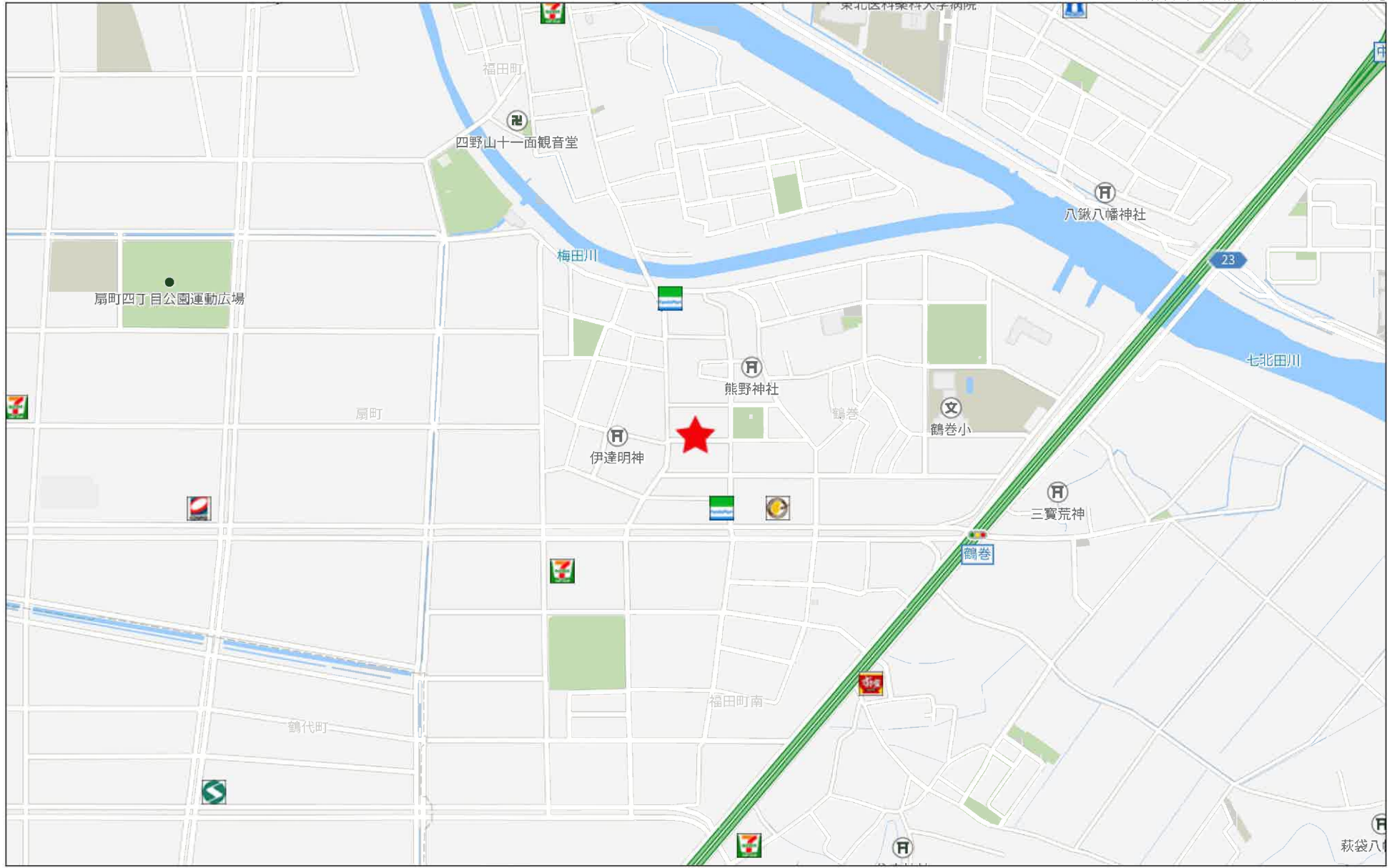
TEL：050-3615-4137 FAX：050-3145-2835 定休日：定休日なし  
担当：荒井（090-2843-6365）

作成日：2024年7月20日

■取引態様：媒介



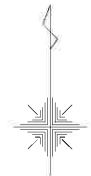
禁無断複写複製



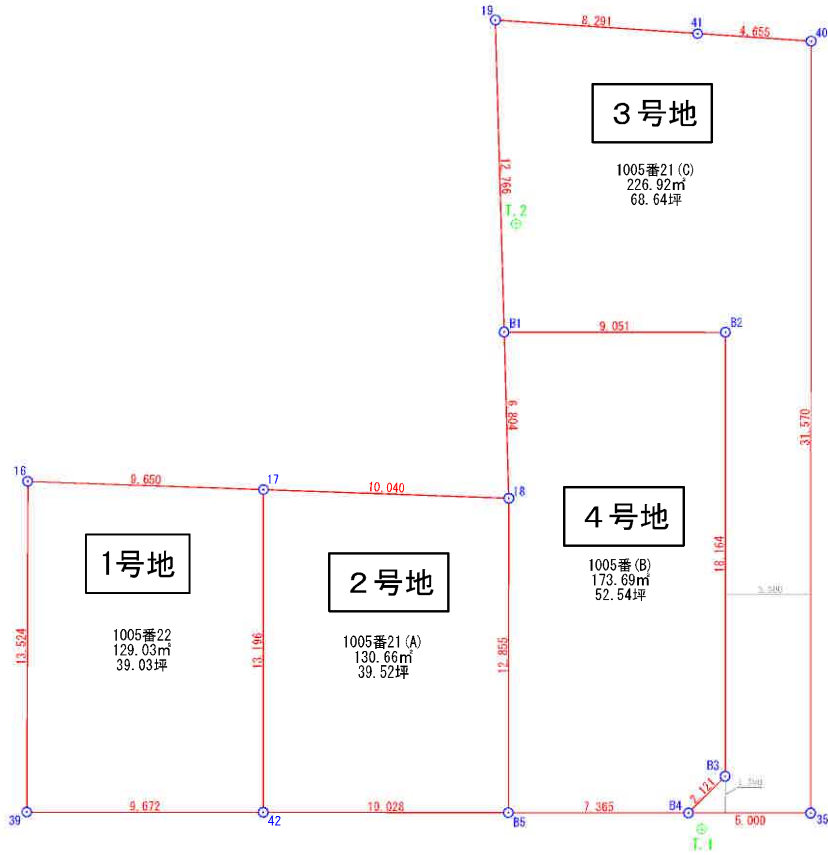
500m

# 敷地区割図

所在：仙台市宮城野区福田町三丁目1005番21、1005番22



S=1/200



座標求積表

地番	1005番22			
測点	Xn	Yn	(Xn+1 - Xn-1)Yn	距離
17	-192850.187	11327.898	153357.083124	9.650
16	-192849.845	11318.254	-149197.224228	13.524
39	-192863.369	11318.214	-153225.981132	9.672
42	-192863.383	11327.886	149324.193252	13.196
1号地	倍面積		258.071016	
	面積		129.0355080	
	地積		129.03	m <sup>2</sup>

地番	1005番21(A)			
測点	Xn	Yn	(Xn+1 - Xn-1)Yn	距離
17	-192850.187	11327.898	145461.538218	10.040
18	-192850.542	11337.932	-149774.081720	12.855
B5	-192863.397	11337.914	-145590.153674	10.028
42	-192863.383	11327.886	149641.374060	13.196
2号地	倍面積		-261.323116	
	面積		130.6615580	
	地積		130.66	m <sup>2</sup>

地番	1005番21(C)			
測点	Xn	Yn	(Xn+1 - Xn-1)Yn	距離
19	-192830.980	11337.381	138418.084629	8.291
41	-192831.532	11345.654	-9813.990710	4.655
40	-192831.845	11350.298	-361881.551134	31.570
35	-192863.415	11350.279	-358248.856077	5.000
B4	-192863.408	11345.279	17074.644895	2.121
B3	-192861.910	11346.780	223100.388360	18.164
B2	-192843.746	11346.791	206159.845679	9.051
B1	-192843.741	11337.740	144737.588840	12.766
3号地	倍面積		-453.845518	
	面積		226.9227590	
	地積		226.92	m <sup>2</sup>

地番	1005番(B)			
測点	Xn	Yn	(Xn+1 - Xn-1)Yn	距離
B1	-192843.741	11337.740	77051.281040	9.051
B2	-192843.746	11346.791	-206159.845679	18.164
B3	-192861.910	11346.780	-223100.388360	2.121
B4	-192863.408	11345.279	-16870.429873	7.365
B5	-192863.397	11337.914	145873.601524	12.855
18	-192850.542	11337.932	222858.391392	6.804
4号地	倍面積		-347.389956	
	面積		173.6949780	
	地積		173.69	m <sup>2</sup>

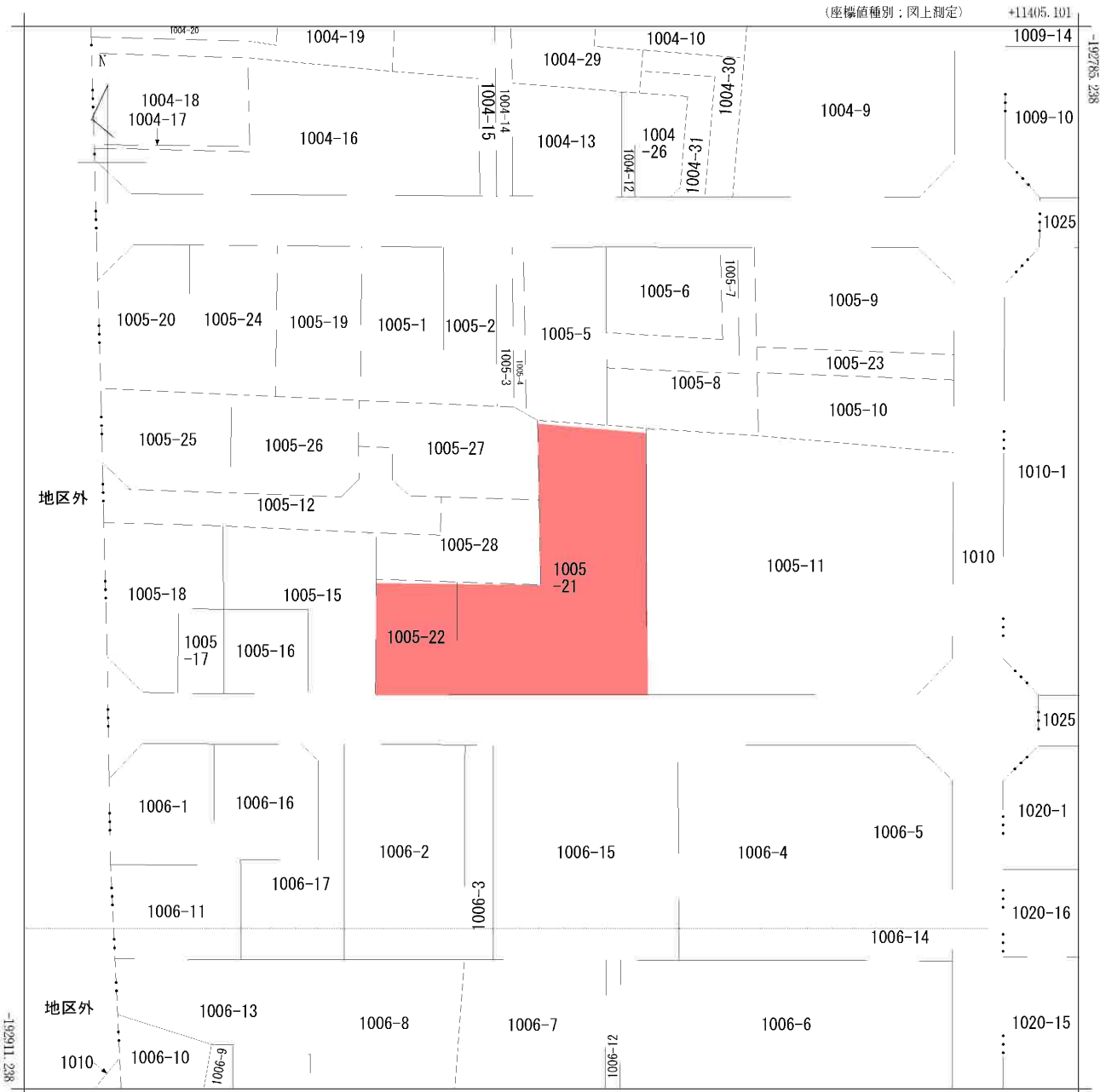
合計 660.3148030

座標一覧表

測点名	X座標	Y座標	距離
T.1	-192864.064	11345.817	25.882
T.2	-192839.320	11338.227	25.882

境界点	境界線の種類
田	コンクリート杭
□	プラスチック杭
⊗	プレート
⊙	鉄
○	計算点
△	基準点

作成日：令和6年4月17日

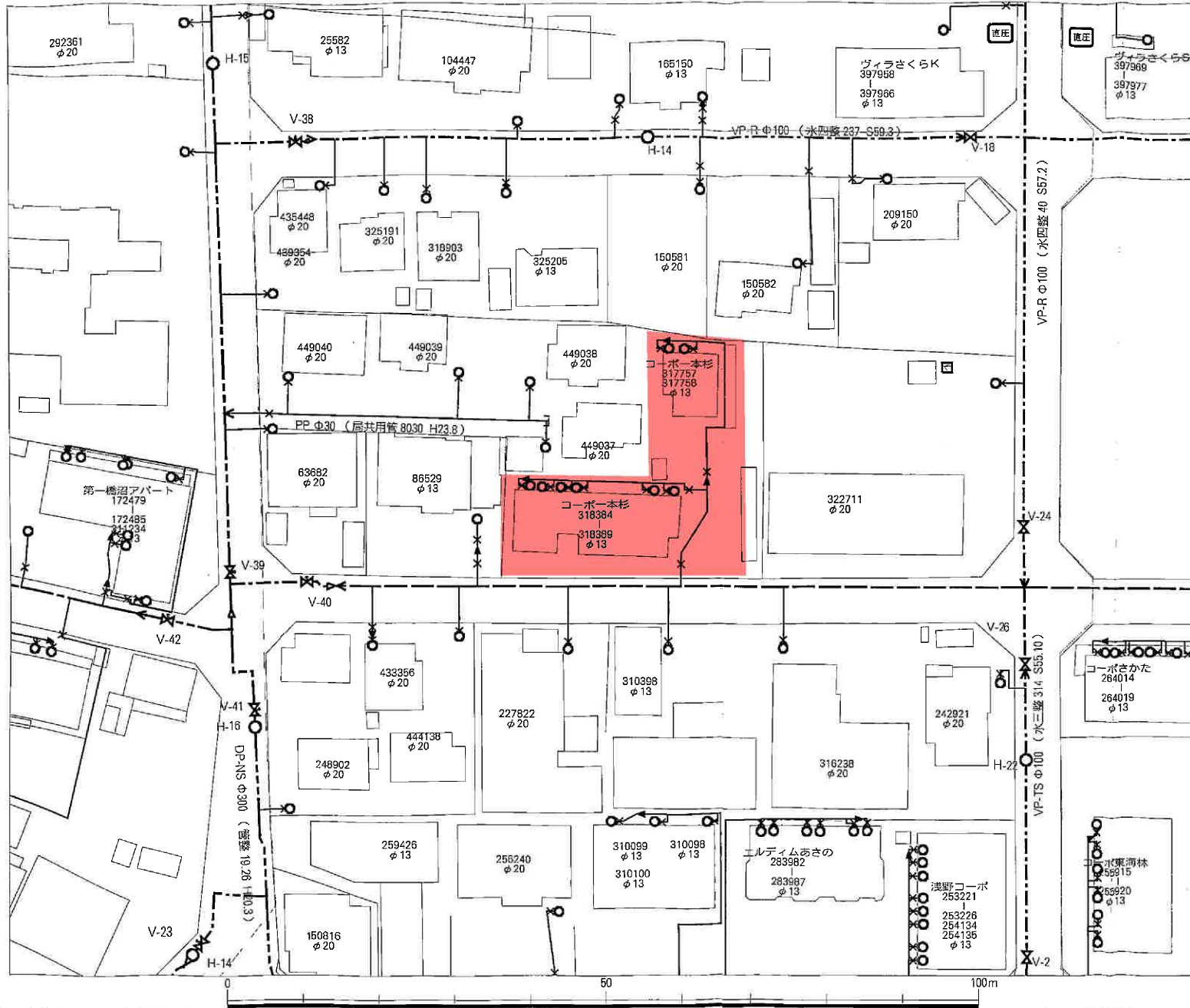


(注) 国土交通省国土地理院が公表した座標補正パラメータ(touhokutaihcisyuoki2011.par)による修正がされています。

鶴巻1丁目  
福田町3丁目

請求部	所在	仙台市宮城野区福田町三丁目				地番	1005番21				
出力尺	1/500	精度区	甲二	座標系番号又は記号	X	分類	地図(法第14条第1項)国調法19-5指定	種類	土地区画整理所在図		
作成年月日	昭和62年10月31日				備付年月日(原図)	昭和62年11月30日		補記事項			

仙台市水道局 戸番図



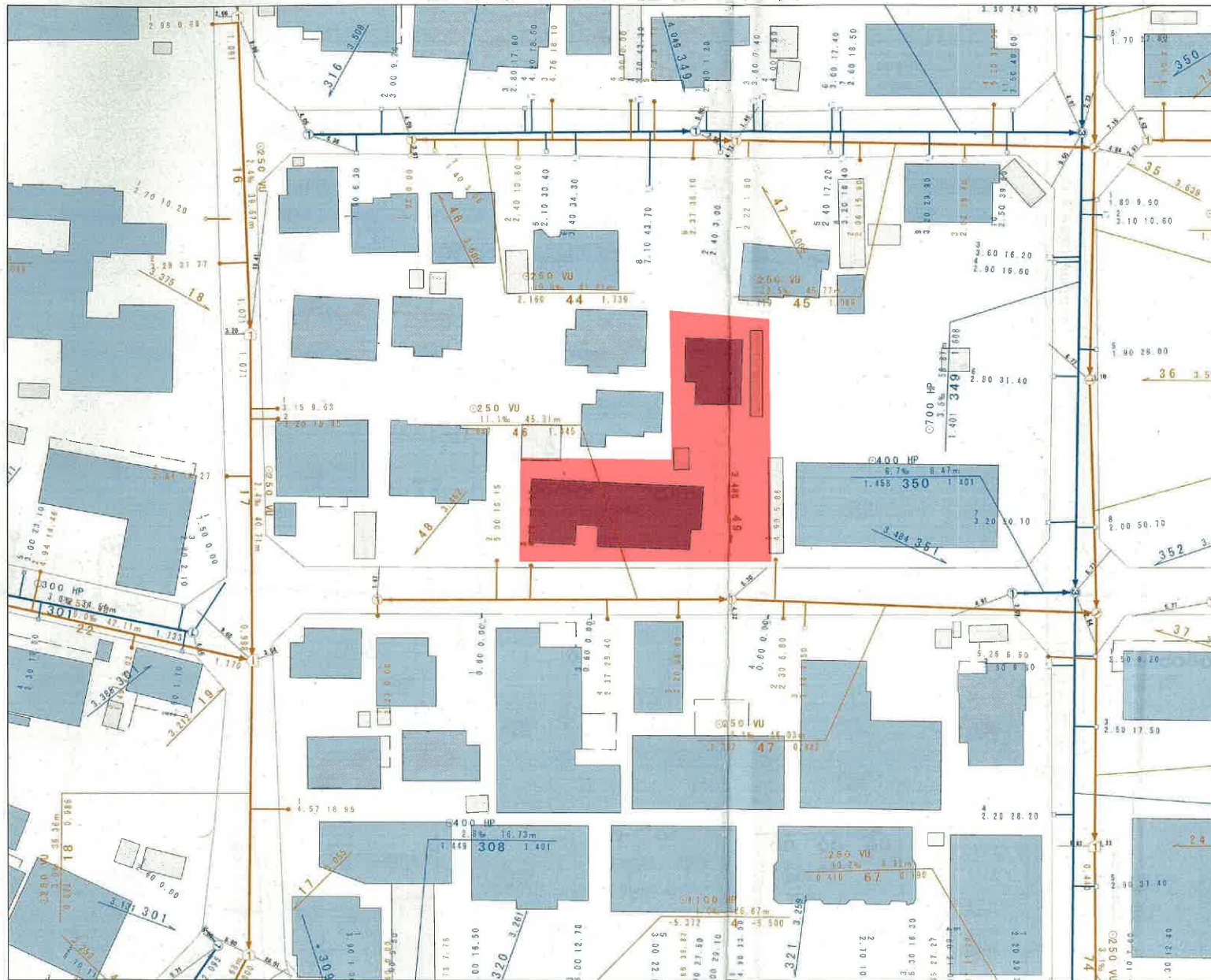
名称	表示
仕切弁	⊗ ⊗ ⊗ ⊗ ⊗
消火栓	○ ● ○ ●
空気弁	⊙ ⊙ ⊙ ⊙
片落管	▷
メータ	○
止水栓	×
キャップ	┌
逆止弁	∩
管径	線種
400mm以上	—————
350mm	—————
300mm	—————
250mm	—————
200mm	—————
150mm	—————
100mm	—————
75mm	—————
50mm	—————
50mm未満	—————

・地図およびそれに関連する情報は、著作権法等により保護されています。無断複製、改変等してはできません。

・本図面は、水道改良工事や道路工事等により、現況と整合しない場合があります。現地での確認をお願いします。

仙台市水道局 戸番図	
縮尺	1:500
出図年月日	平成28年 12月 20日

仙台市下水道施設平面図



縮尺 1:500



仙台市建設局



1. 本図面は、下水道改良工事や道路工事等により、現況と整合しない場合があります。詳細については現地での確認をお願いします。
2. 当局の許可なく複製することを、禁じます。

凡 例

	合流区域
	合流施設
	汚水施設
	雨水施設

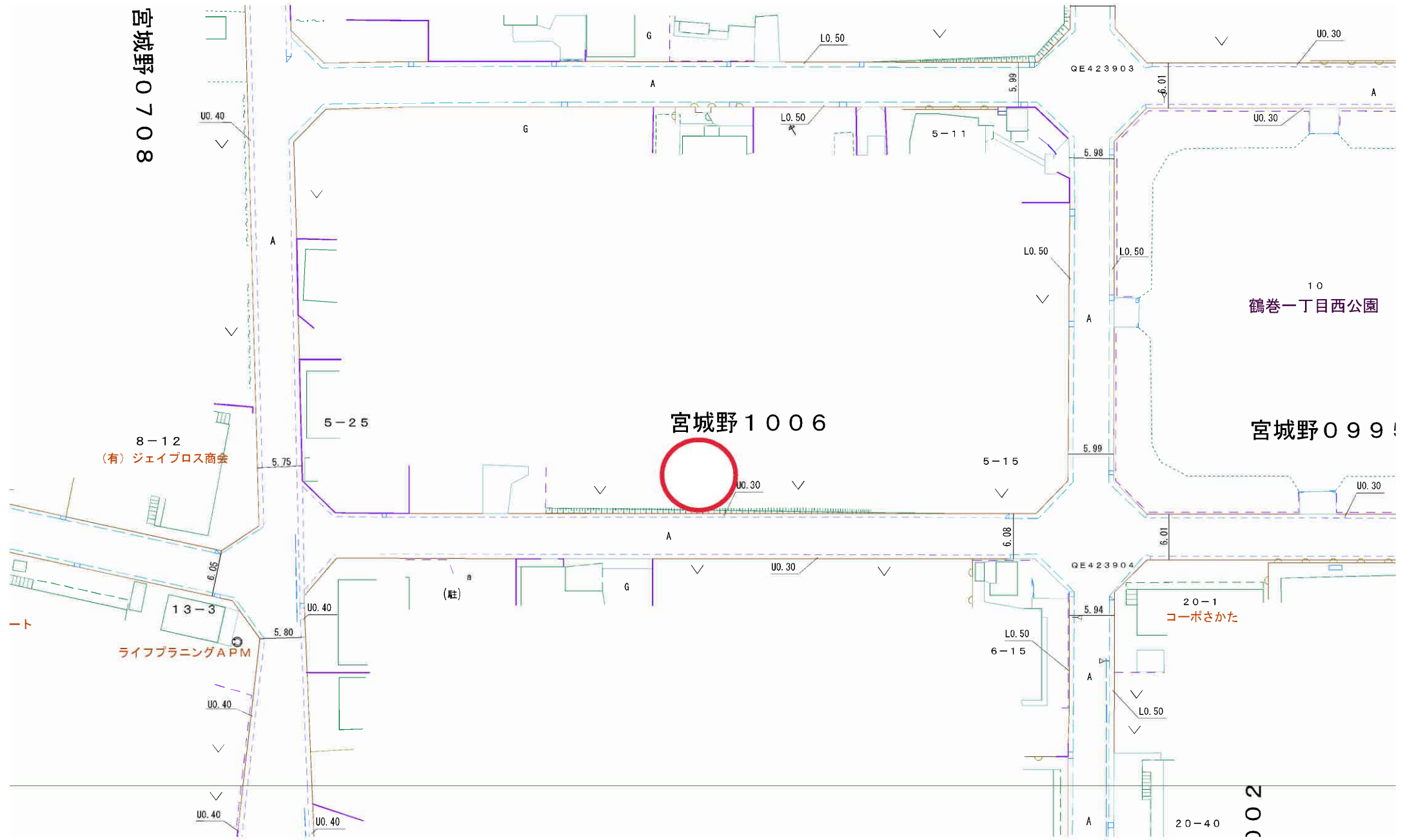
下水道施設データ



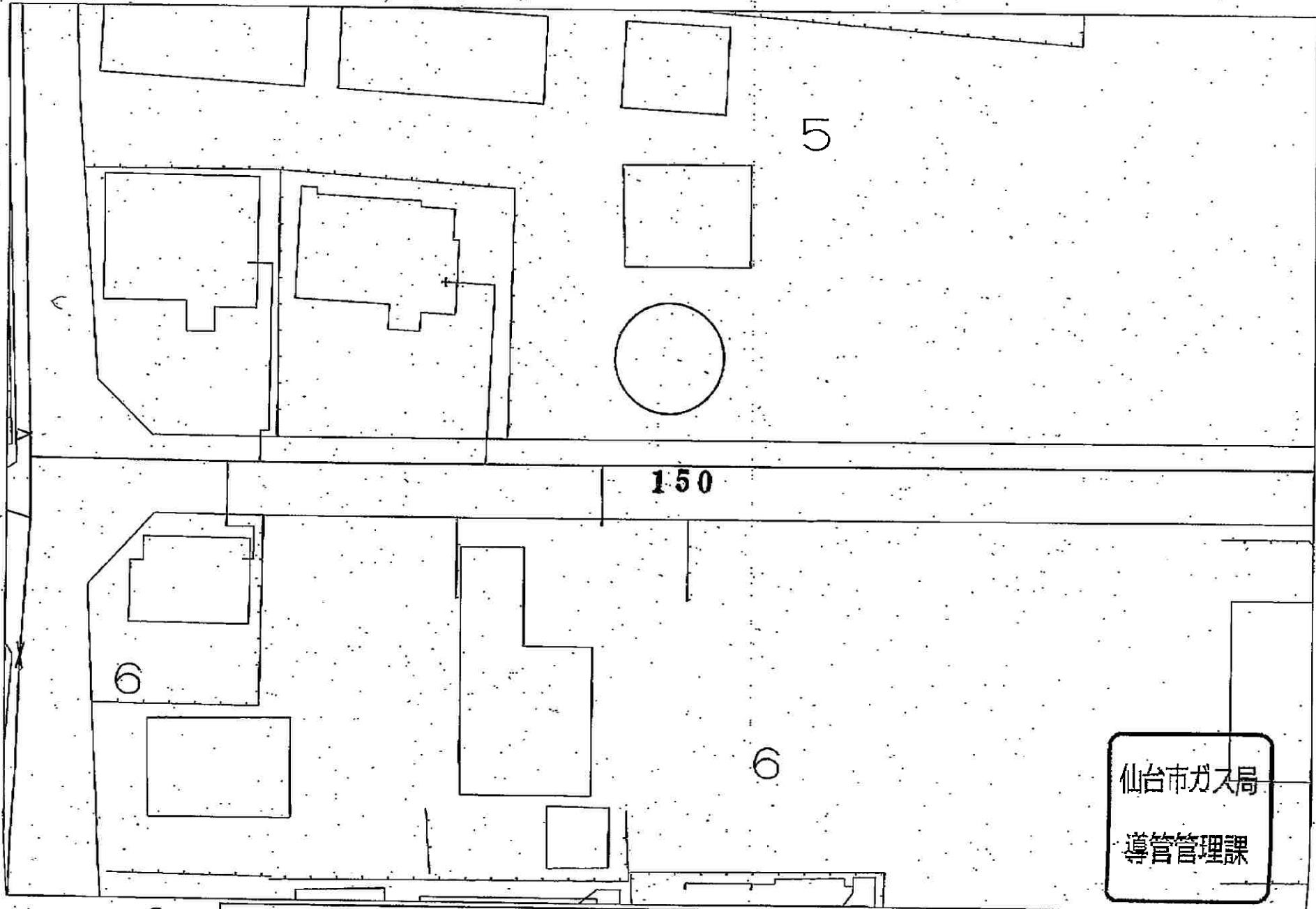
2016年12月20日 出図

# 道路台帳

宮城野 0708







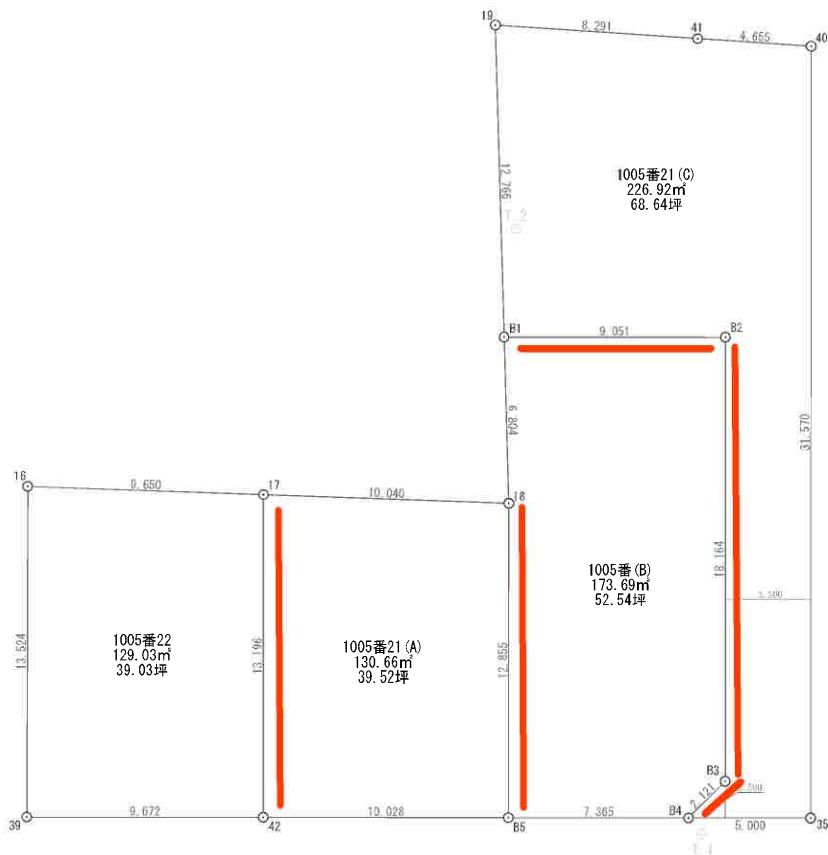
仙台市ガス局  
導管管理課

図付番号: 2282 この図面は実際と異なる場合があるため十分注意して使用してください

# 困障負担範囲指定図



S=1/200



座標求積表

地番	1005番22			
測点	Xn	Yn	(Xn+1 - Xn-1)Yn	距離
17	-192850.187	11327.898	153357.083124	9.650
16	-192849.845	11318.254	-149197.224228	13.524
39	-192863.369	11318.214	-153225.981132	9.672
42	-192863.383	11327.886	149324.193252	13.196
		倍面積	258.071016	
		面積	129.0355080	
		地積	129.03	m <sup>2</sup>

地番	1005番21(A)			
測点	Xn	Yn	(Xn+1 - Xn-1)Yn	距離
17	-192850.187	11327.898	145461.538218	10.040
18	-192850.542	11337.932	-149774.081720	12.855
B5	-192863.397	11337.914	-145590.153674	10.028
42	-192863.383	11327.886	149641.374060	13.196
		倍面積	-261.323116	
		面積	130.6615580	
		地積	130.66	m <sup>2</sup>

地番	1005番21(C)			
測点	Xn	Yn	(Xn+1 - Xn-1)Yn	距離
19	-192830.980	11337.381	138418.084629	8.291
41	-192831.532	11345.654	-9813.990710	4.655
40	-192831.845	11350.298	-361881.551134	31.570
35	-192863.415	11350.279	-358248.856077	5.000
B4	-192863.408	11345.279	17074.644895	2.121
B3	-192861.910	11346.780	223100.388360	18.164
B2	-192843.746	11346.791	206159.845679	9.051
B1	-192843.741	11337.740	144737.588840	12.766
		倍面積	-453.845518	
		面積	226.9227590	
		地積	226.92	m <sup>2</sup>

地番	1005番(B)			
測点	Xn	Yn	(Xn+1 - Xn-1)Yn	距離
B1	-192843.741	11337.740	77051.281040	9.051
B2	-192843.746	11346.791	-206159.845679	18.164
B3	-192861.910	11346.780	-223100.388360	2.121
B4	-192863.408	11345.279	-16870.429873	7.365
B5	-192863.397	11337.914	145873.601524	12.855
18	-192850.542	11337.932	222858.391392	6.804
		倍面積	-347.389956	
		面積	173.6949780	
		地積	173.69	m <sup>2</sup>

合計 660.3148030

座標一覧表

測点名	X座標	Y座標	距離
T.1	-192864.064	11345.817	25.882
T.2	-192839.320	11338.227	25.882

境界点	境界線の種類
□	コンクリート積
▨	プラスチック積
⊗	プレート
○	鉄
○	計算点
△	基準点

- 1) 困障負担は赤線が入っている区画にて困障工事を施工するようお願い致します。
- 2) 建築外会社様及び施主様にてお引き渡し後に地盤面の高さを変更される場合は困障負担が変更になる可能性があります。地盤面の高さ変更をご検討の場合は、外構施工会社ご担当者様へご相談ください。

作成日：令和6年4月17日







ヨークベニマル福田町店まで650m



ファミリーマート福田町三丁目店まで180m



仙台市立高砂中学校まで1,750m



仙台市立鶴巻小学校まで540m



仙台福田町郵便局まで1,040m



仙台銀行東部工場団地支店まで1,340m