

売地

【建築条件なし】
J R東北本線 岩切駅まで徒歩15分！
小学校まで徒歩12分！
上下水道完備の整形地♪

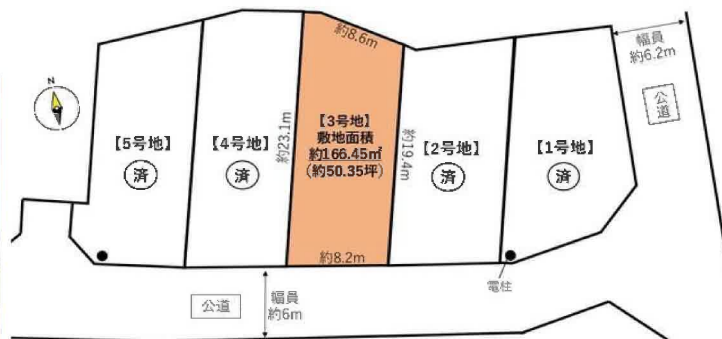
土地面積 公簿 166.45m²

現況

更地

引渡可能時期

相談



チェックポイント！

この図面は物件情報の一部を抜粋して掲載しております。(現況優先) 入居日・引渡日変更や付帯条件、別途料金等が発生する場合がありますのでご確認ください。

●整形地 ●上水道 ●下水道

- COOP MIYAGI 岩切店まで1680m
- 多賀城市立第二中学校まで1,320m
- 仙台岩切郵便局まで1,930m

- セブンイレブン多賀城新田店まで620m
- 多賀城市立山王小学校まで850m
- 七十七銀行岩切支店まで1,710m

最適用途	住宅用地		
所在地	多賀城市山王字松島原		
土地面積	公簿 166.45m ²	私道面積 (共有持分)	
価格	1,820万円	坪単価	@36.15万円

物件所在地	宮城県多賀城市山王字松島原 3号地 (西町浦1-1の南側)		
交通	J R東北本線 岩切 徒歩15分 J R東北本線 陸前山王 徒歩17分		
土地権利	所有権	地目	宅地
都市計画	市街化区域	用途地域	1種住居
建ぺい率	60%	容積率	200%
他の法令上の制限			
地勢			
建築条件			
現況	更地		
引渡し(可能時期/方法)	相談 / 現況渡し		
開発許可等番号	宮城県(仙土)指令第935号		
接道状況(角地・間口)	南6.0m 公道 接面8.2m		
設備	上水道, 下水道		
備考	■本物件は埋蔵文化財包蔵地内にあるため、建築を行う場合は届出が必要になります。 ■本物件は団障負担の指定がございます。		

株式会社 Beyond ets 建てる窓口

国土交通大臣免許(1)第9999号 〒981-0114 宮城県宮城郡利府町新中道3丁目1-1 イオンモール新利府南館1階

☎ 050-3615-4137 ☎ 050-3145-2835 定休日: 定休日なし

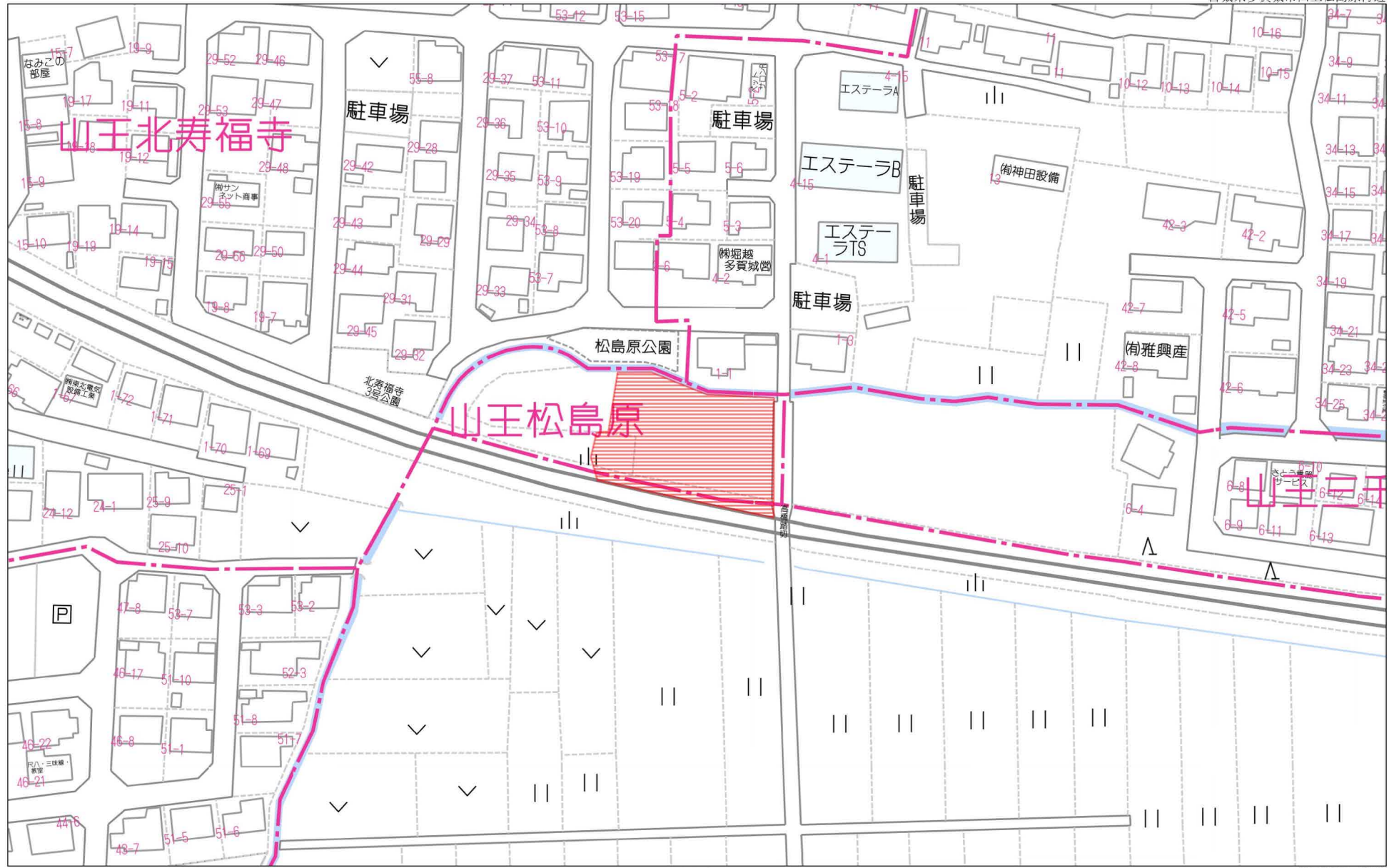
担当: 羽島 (080-4161-1442)

作成日: 2024年9月17日

■取引態様: 媒介

infosheet 物件番号 69797618011

at home



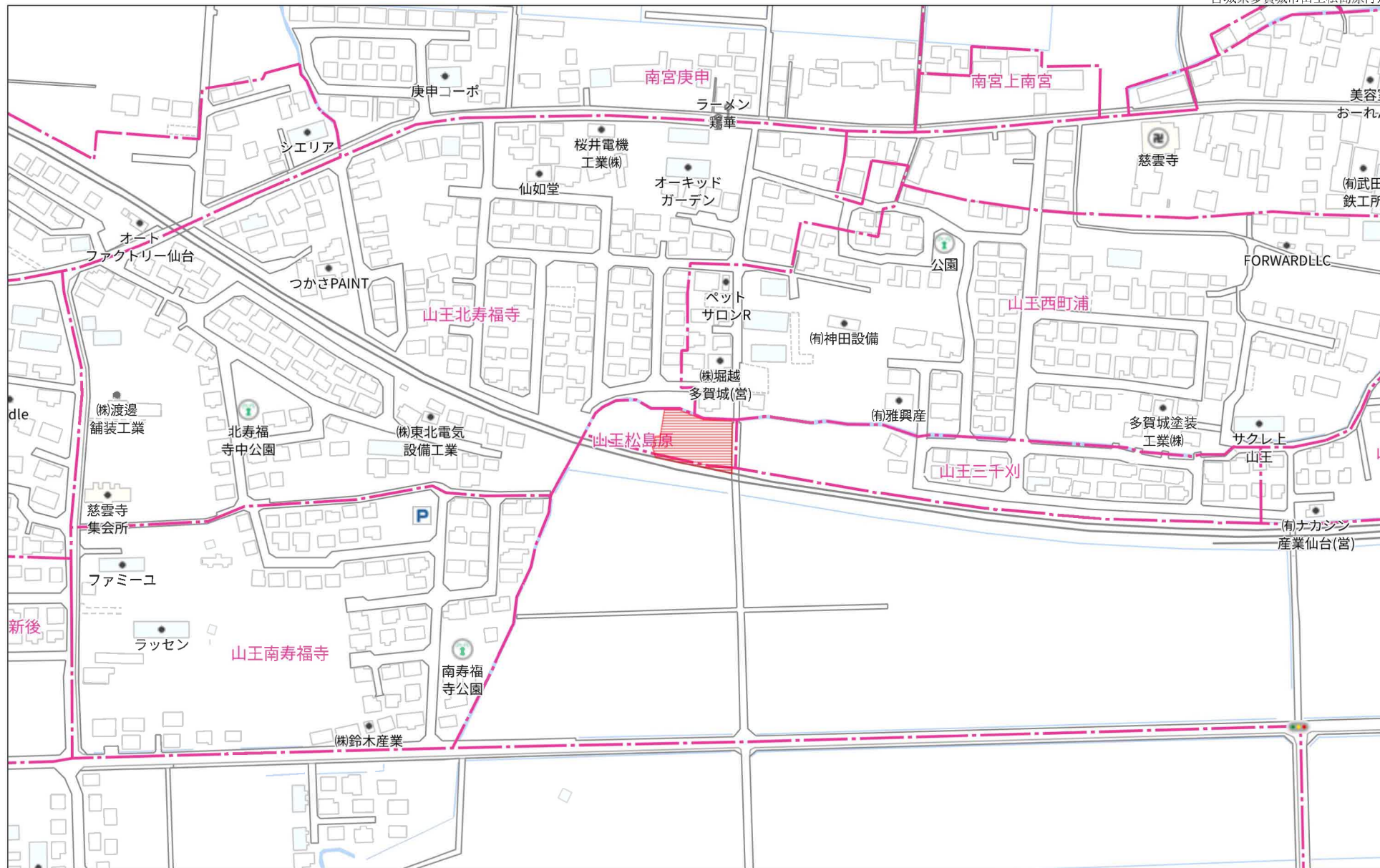
60m

1:1346

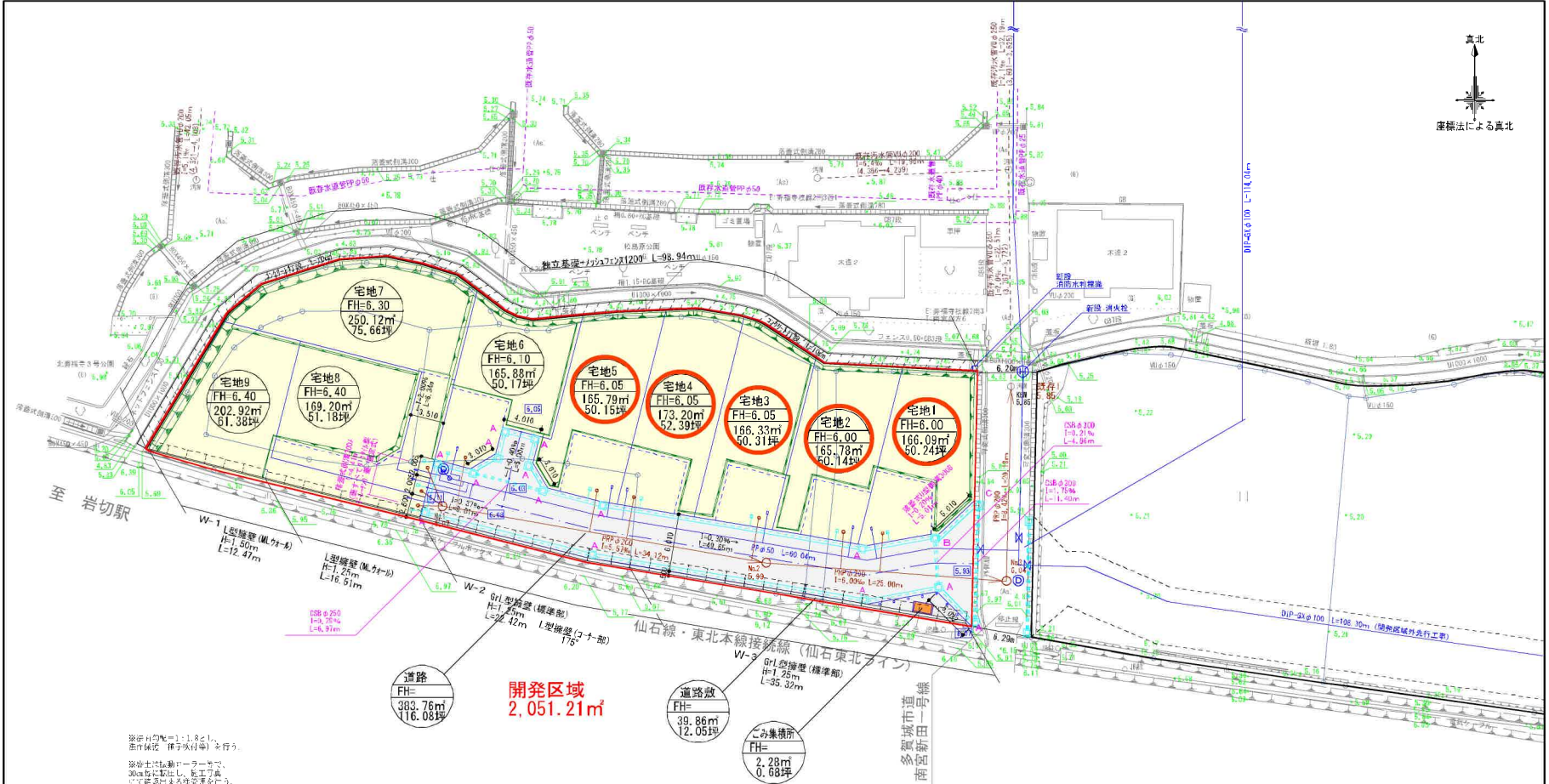
禁無断複写複製

Beyond ets

Z22152209-20230927181941







※1000分の1とし、
 縮尺保証 (標準付録) を行う。
 ※地上は地盤ローラーで、
 30cm毎に敷し、施工工程
 にて品質管理する。

凡例	
記号	名称
	雨水排水施設
	宅地内雨水溝
	雨水非水施設 (埋設)
	汚水入孔及び汚水管
	宅地内汚水管
	汚水排水施設 (既存)
	上水道施設
	上水道施設 (埋設)
	上水道施設 (既存)
	消火栓
	排水設備
	仕切弁

集水用A □300×600
 集水用B □200×600
 集水用C □200×1200

開発区域
 2,051.21m²

道路
 FH= 383.76m
 116.08坪

道路敷
 FH= 39.86m
 12.05坪

ごみ集積所
 FH= 2.28m
 0.68坪

○本開発行為による計画戸数=9戸
 必要面積 (有効面積)
 0.20m²/戸×9戸=1.80m²
 有効面積としては、
 開口1.80m×奥行1.00m=1.80m²
 CB庁を含めると、
 開口2.04m×奥行1.12m=2.28m²

平均=180.59m²/宅地

凡例	種別	面積 (m ²)	割合 (%)
	宅地 (9戸)	1,625.31	79.24
	道路・道路敷	423.62	20.65
	ごみ集積所	2.28	0.11
	計	2,051.21	100

区域名	多賀城市山王宇松島原・三千刈 地内		
設計者			
図名	土地利用計画図		
縮尺	1/400	図番	4
申請者			

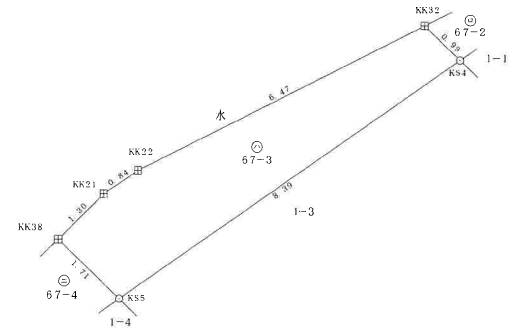
3号地

地番	67-3	地積測量図	④ ⑩
土地の所在	多賀城市山王字松島原		

座標求積表

測地成果2011 (世界測地系)

地番	測点名	Xn	Yn	(Xn+1 - Xn-1) Yn
67-3	KK38	-188763.367	11670.318	15439.830714
	KK21	-188763.704	11671.575	-8298.489825
	KK22	-188764.078	11672.333	-45790.562359
	KK32	-188767.627	11677.745	-52736.696420
	KS4	-188768.594	11677.500	30361.500000
	KS5	-188765.027	11669.898	60998.558846
		倍面積		-25.861044
		面積		12.9305220
		地積		12.93 ㎡
	総計			12.9305220



凡例

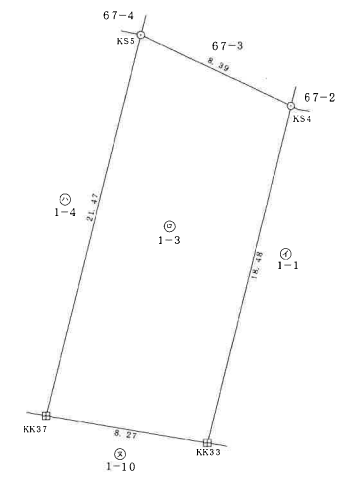
田	コンクリート杭	新設
□	JRコンクリート杭	既設
⊞	プレート	新設
⊞	プラスチック杭	新設
⊞	鉄	新設
○	計算点	

3号地

地番	1-3	地積測量図	③ 11
土地の所在	多賀城市山王字松島原		

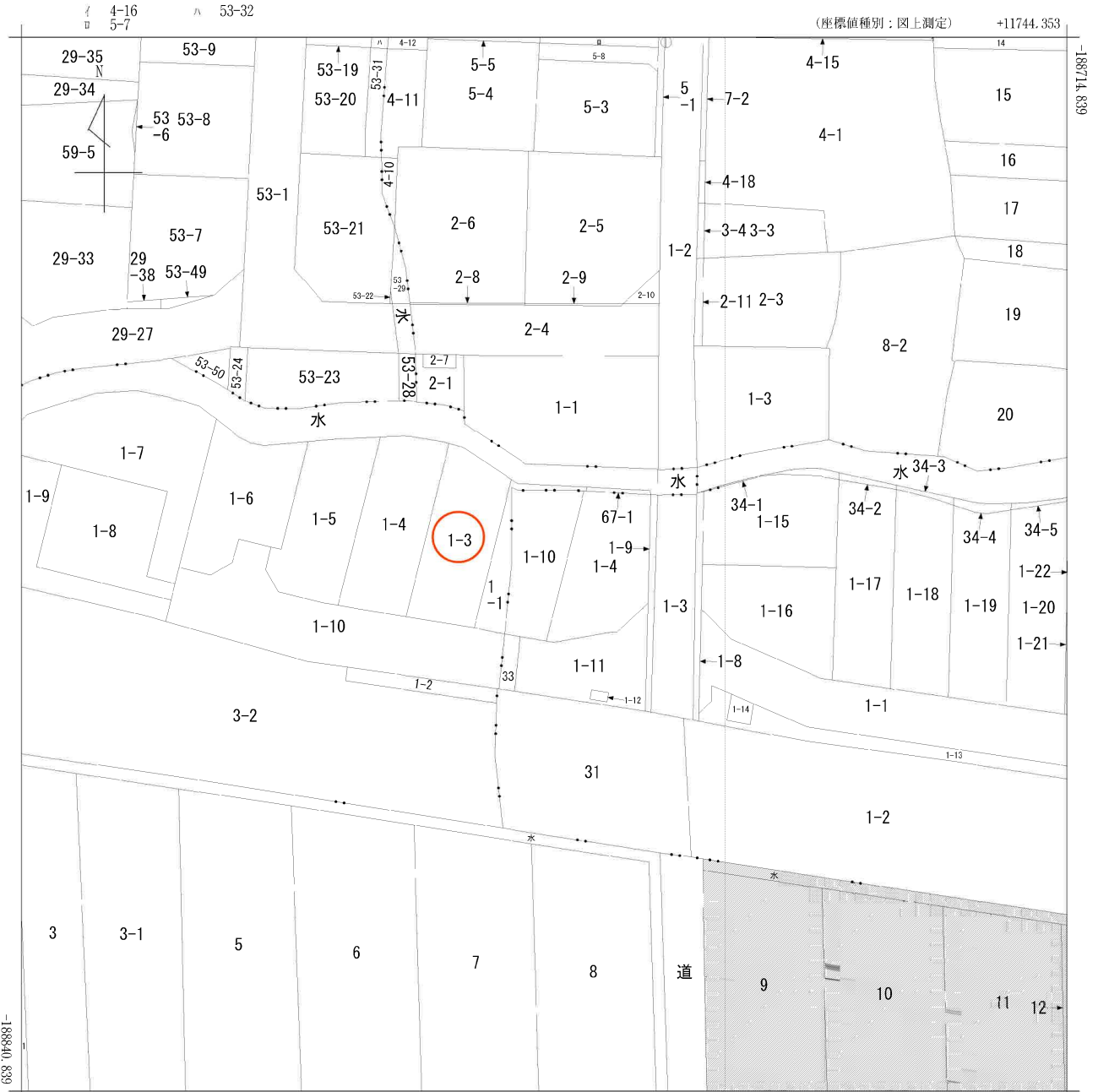
座標求積表

地番		1-3		
測点名	X _n	Y _n	測地成果2011(世界測地系)	
KS4	-188768.594	11677.500	-239598.945000	
KK33	-188785.545	11673.206	-181950.261922	
KK37	-188784.181	11665.048	239343.454864	
KS5	-188765.027	11669.898	181898.700126	
		倍面積	-307.051932	
		面積	153.5259660	
		地積	153.52	m ²
総計			153.5259660	

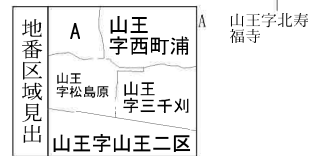


凡例		
田	コンクリート杭	新設
回	JRコンクリート杭	既設
回	プレート	新設
回	プラスチック杭	新設
回	鉄	新設
○	計算点	

凡例		
田	コンクリート杭	新設
回	JRコンクリート杭	既設
回	プレート	新設
回	プラスチック杭	新設
回	鉄	新設
○	計算点	

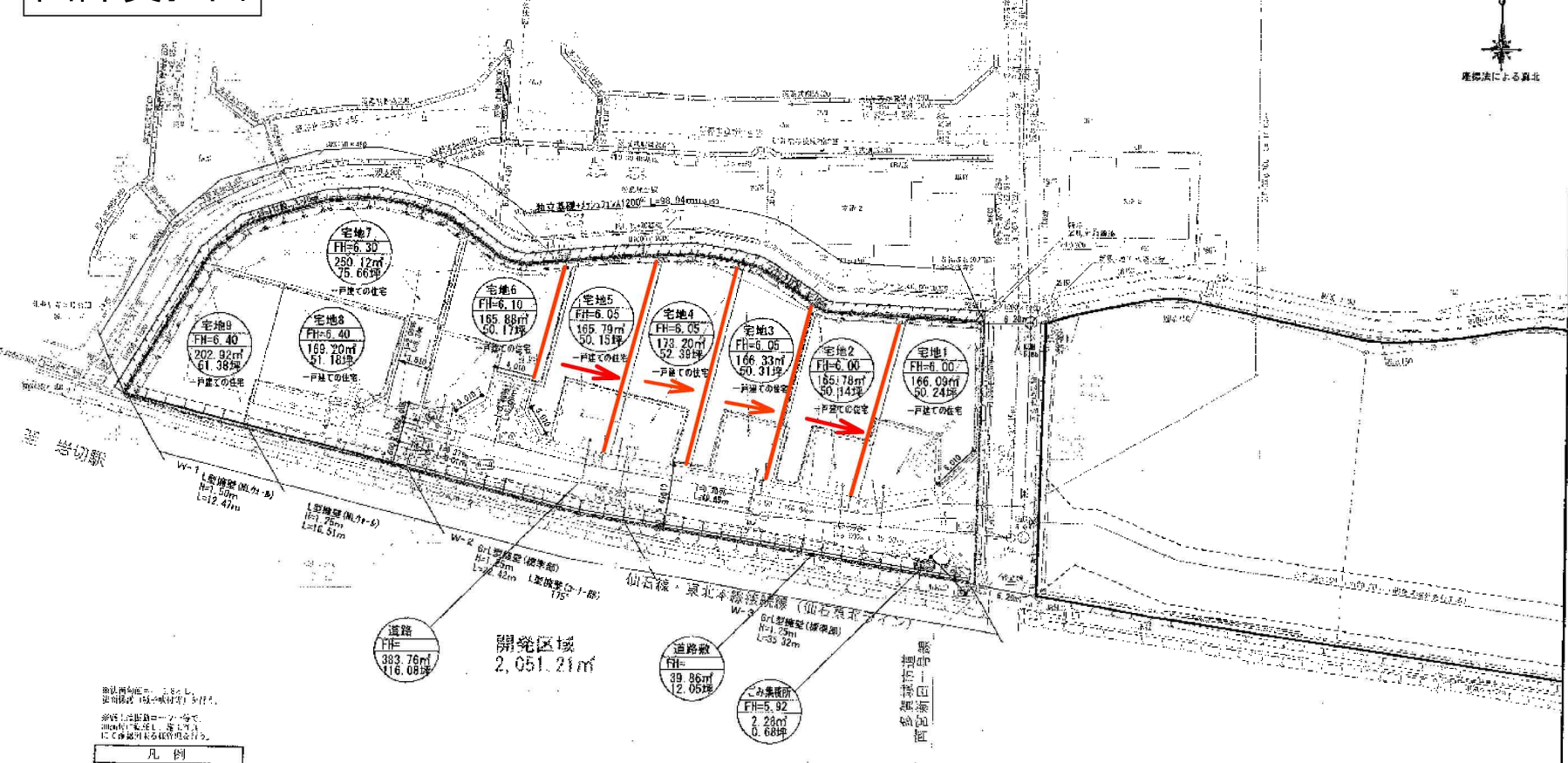


+11619.353 (座標値種別：図上測定)
 (注) 斜線を施した部分は、閉鎖された部分です。
 (注) 国土交通省国土地理院が公表した座標補正パラメータ(touhokutaiheiyouki2011.par)による修正がされています。



請求部	所在	多賀城市山王字三千刈				地番	1番10			
出力尺	1/500	精度分	甲三	座標系番号又は記号	X	分類	地図(法第14条第1項)		種類	地籍図
作成年月日	昭和49年3月			備付年月日(原図)	昭和54年1月27日			補記事項		

困障負担図



敷地面積は、この図に
記載面積に15%増加分を付す。
道路に接する部分で、
0.20m²/1.00m²以上の割合で
に必要面積を確保する。

記号	名称	説明
○	雨水排水施設	道路幅員が1.80m以上の区画に設置する雨水排水施設は、0.20m ² /1.00m ² 以上の割合で必要面積を確保する。
○	宅地内雨水排水	宅地内雨水排水施設は、0.20m ² /1.00m ² 以上の割合で必要面積を確保する。
○	雨水排水施設(埋設)	埋設雨水排水施設は、0.20m ² /1.00m ² 以上の割合で必要面積を確保する。
○	上水道施設	上水道施設は、0.20m ² /1.00m ² 以上の割合で必要面積を確保する。
○	上水道施設(埋設)	埋設上水道施設は、0.20m ² /1.00m ² 以上の割合で必要面積を確保する。
○	上水道施設(明管)	明管上水道施設は、0.20m ² /1.00m ² 以上の割合で必要面積を確保する。
○	開発区域	開発区域は、0.20m ² /1.00m ² 以上の割合で必要面積を確保する。

○ 井戸
◎ 排水設備
△ 仕切多

道路
FH=383.76m
116.08坪

開発区域
2,051.21m²

道路敷
FH=39.86m
12.05坪

小集積所
FH=5.92m
2.28坪
0.68坪

○ 本開発行為による計画戸数=9戸
必要面積(有効面積)
0.20m²/1.00m²×9戸=1.80m²
有効面積としては、
幅員1.80m×奥行1.00m=1.80m²
CBを含めると、
幅員2.00m×奥行1.12m=2.28m²

平均=180.59m²/宅地

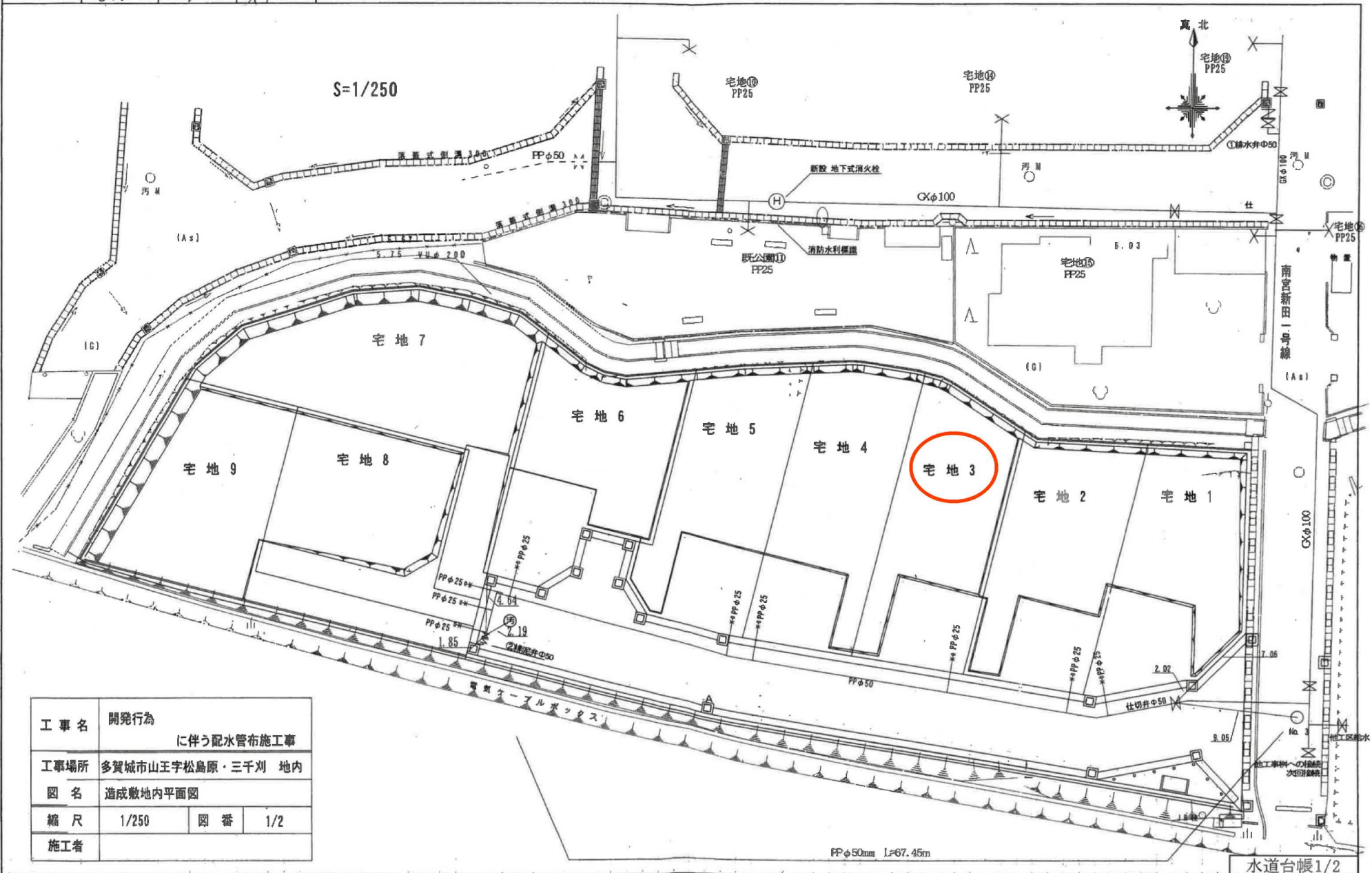
土地利用面積・割合			
凡例	種別	面積(m ²)	割合(%)
○	宅地(9戸)	1,626.31	79.24
○	道路・道路敷	423.62	20.65
○	小集積所	2.28	0.11
計		2,051.21	100

区域名 多賀城市山王字松高原・三千刈 地内

残留塩素	常用水圧	色	にごり
0.54 mg/l	0.5 MPa	異常なし	異常なし

給水装置工事竣工図

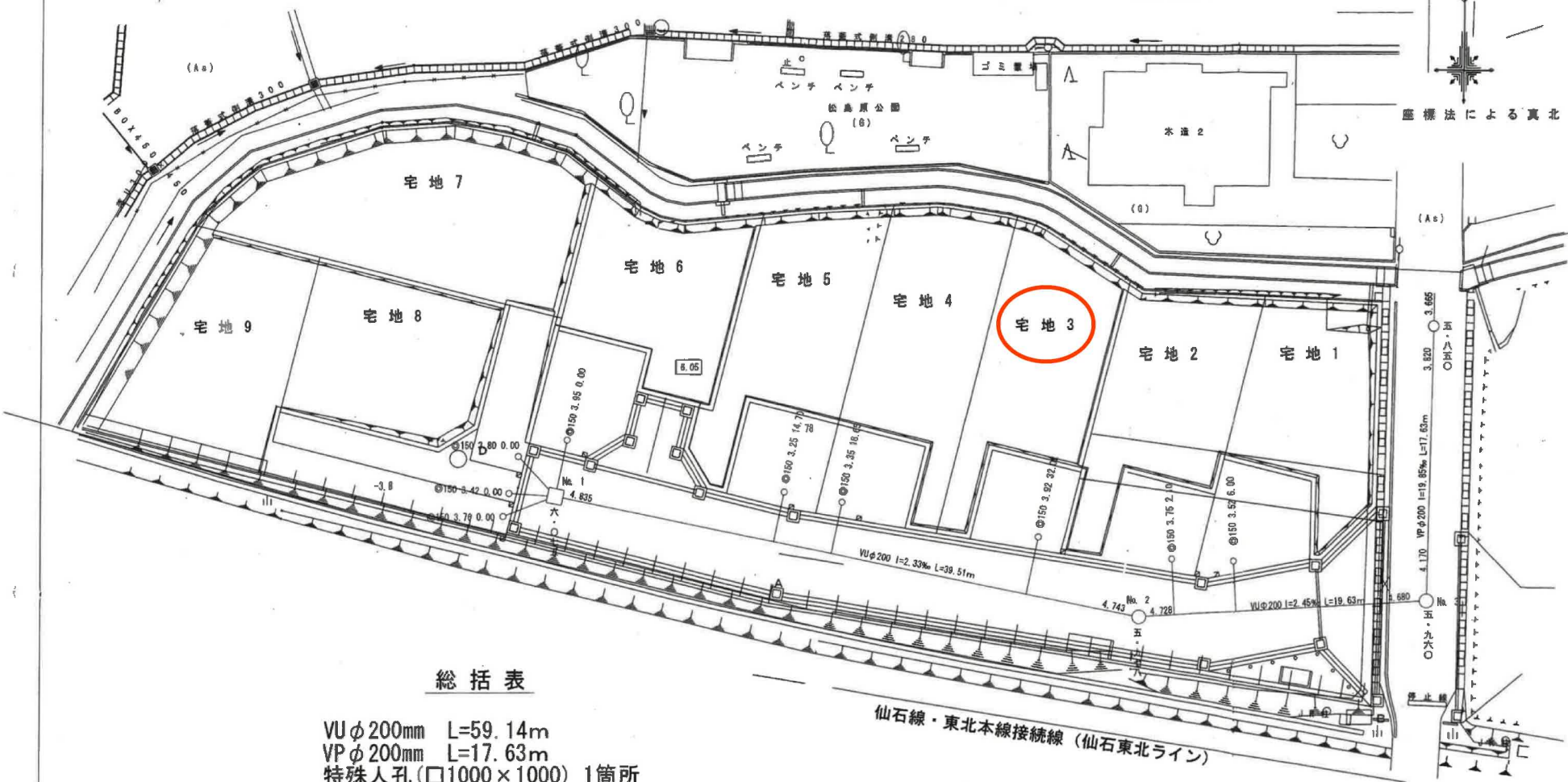
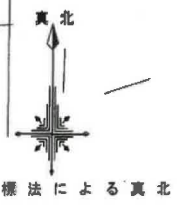
所有者氏名



工事名	開発行為に伴う配水管布施工		
工事場所	多賀城市山王字松島原・三千刈 地内		
図名	造成敷地内平面図		
縮尺	1/250	図番	1/2
施工者			

水道台帳1/2

平面図 S=1/250

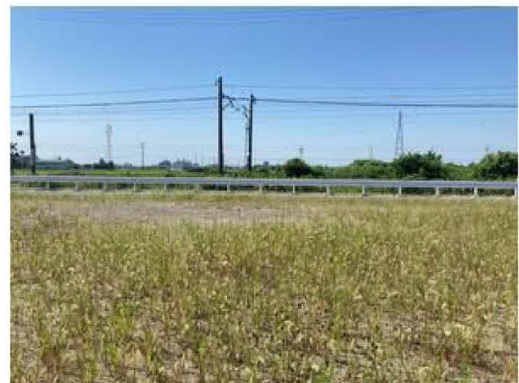
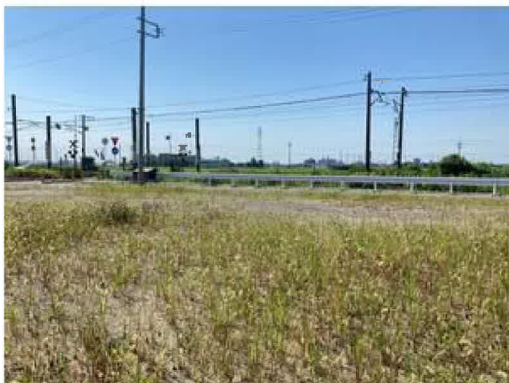
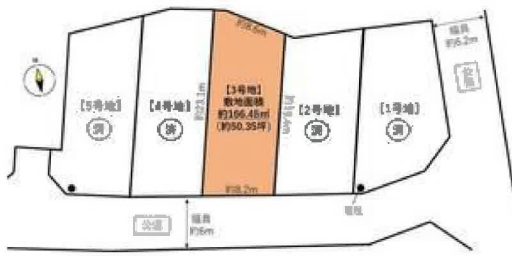


総括表

- VUφ200mm L=59.14m
- VPφ200mm L=17.63m
- 特殊人孔(□1000×1000) 1箇所
- 組立1号人孔(φ900) 2箇所
- 取付管設置工(φ150) 9箇所
- 汚水樹設置工(φ300) 9箇所

事業名	多賀城市山王宇松島原・三千刈開発事業		
地区名	多賀城市山王宇松島原1番・三千刈1番外4筆		
図名	下水道台帳図		
縮尺	1:250	図番	1/1
作成年月日	令和4年12月12日		
施工業者			

下水道台帳





COOP MIYAGI岩切店まで1,680m



セブンイレブン多賀城新田店まで620m



多賀城市立第二中学校まで1,320m



多賀城市立山王小学校まで850m



仙台岩切郵便局まで1,930m



七十七銀行岩切支店まで1,710m