

売地

仙台市太白区四郎丸字新田

現況渡し 2号地

土地面積
218.99㎡

現況
更地

引渡可能時期
相談

【建築条件なし！】
小学校まで徒歩3分！
名取ICまで車で5分アクセス良好♪
目の前に転回スペースが有り駐車楽々！

- 仙台市立東四郎丸小学校まで270m
- 仙台市立袋原中学校まで1,440m
- ウジエスーパー袋原店まで2,030m
- ローソン仙台四郎丸店まで730m
- 仙台四郎丸郵便局まで1,170m
- 七十七銀行袋原支店まで1,740m



- 本物件における登記業務（司法書士に依頼する移転登記・設定登記、家屋調査士に依頼する表題登記）及び外構工事は、売主指定業者に依頼するものとします。
- 本物件上に建築する新築住宅に掛ける火災保険は、売主指定の業者にてお願い致します。
- 本物件は分筆前のため、面積に差異が生じる可能性があります。

物件種目	売地		
最適用途	住宅用地		
最寄駅	バス停「浜堀バス停留所」		
土地面積	218.99㎡	私道面積 (共有持分)	319.80㎡ (1/2)
価格	830万円	坪単価	@12.53万円

物件所在地	宮城県仙台市太白区四郎丸字新田 83-1の一部		
交通	バス停 浜堀バス停留所 徒歩7分		
土地権利	所有権	地目	宅地
都市計画	市街化区域	用途地域	1種低層
建ぺい率	50%	容積率	80%
他の法令上の制限	法22条区域 第一種高度地区		
地勢			
建築条件			
現況	更地		
引渡し (引渡時期/方法)	相談 / 現況渡し		
開発許可 等番号			
接道状況 (角地・開口)	北東4.0m 私道 接面4.2m 位置指定あり 南東4.9m 私道 接面6.1m 位置指定あり		
設備	上水道、下水道、側溝 (上水道 口径20mm メーター13mm)		
備考	南東の接面は隅切り部含む 位置指定道路 第4682号 ・地番83番15: 56㎡ (持分1/2) ・地番83番17: 95㎡ (持分1/2) ・地番83番18: 35㎡ (持分1/2) 位置指定道路 第2008号 ・地番83番4: 133.8㎡ (持分1/2)		

この図面は物件情報の一部を抜粋して掲載しております。(現況優先)
入居日・引渡日変更や付帯条件、別途料金等が発生する場合がありますのでご確認ください。

at home

infosheet 物件番号 69799917031

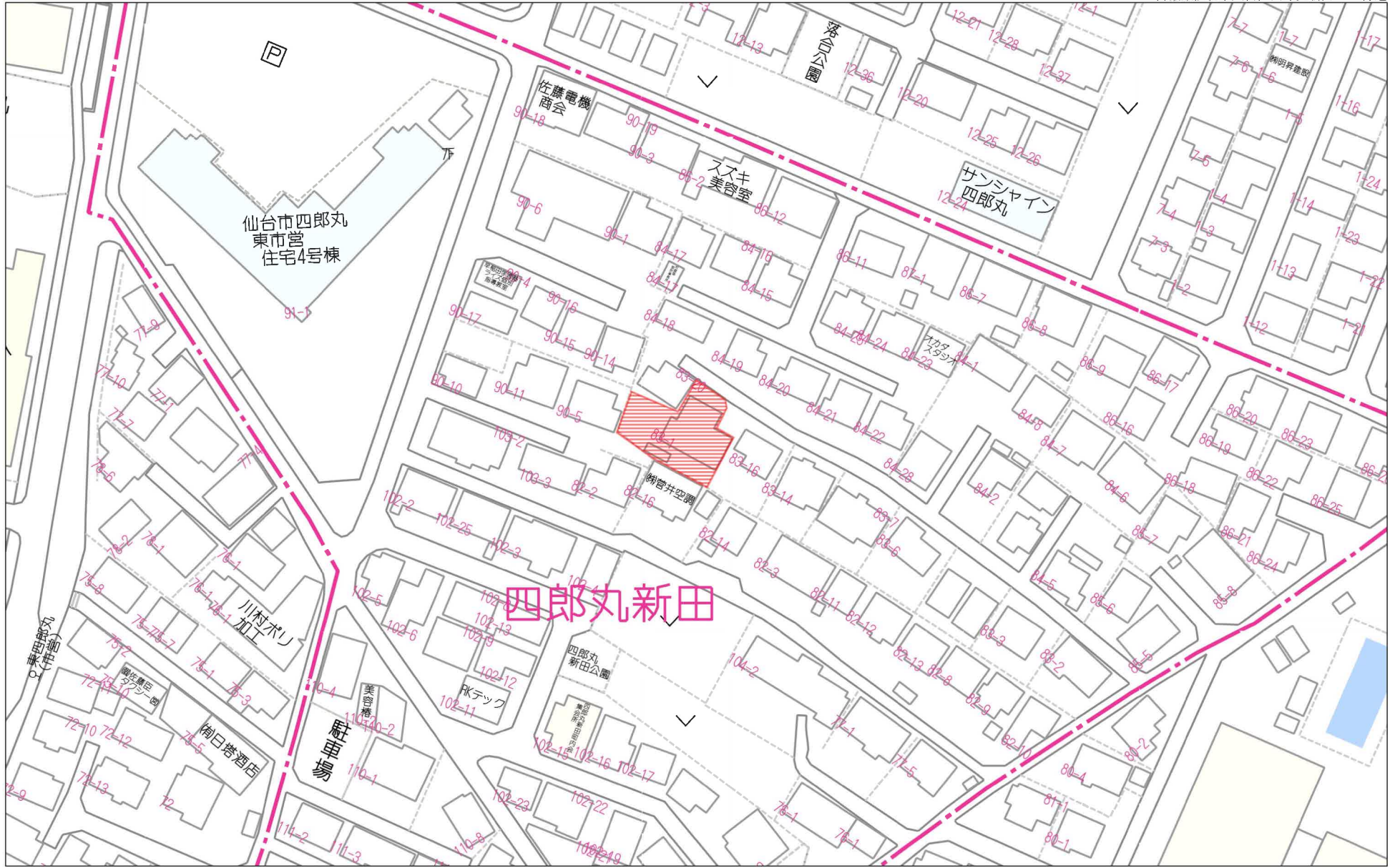
国土交通大臣免許 (1) 第9999号 〒981-0114 宮城県宮城郡利府町新中道3丁目1-1 イオンモール新利府南館1階

株式会社 Beyond ets 建てる窓口

TEL: 050-3615-4137 FAX: 050-3145-2835 定休日: 定休日なし
担当: 羽島 (080-4161-1442)

作成日: 2024年8月20日

■取引態様: 媒介



四郎丸新田

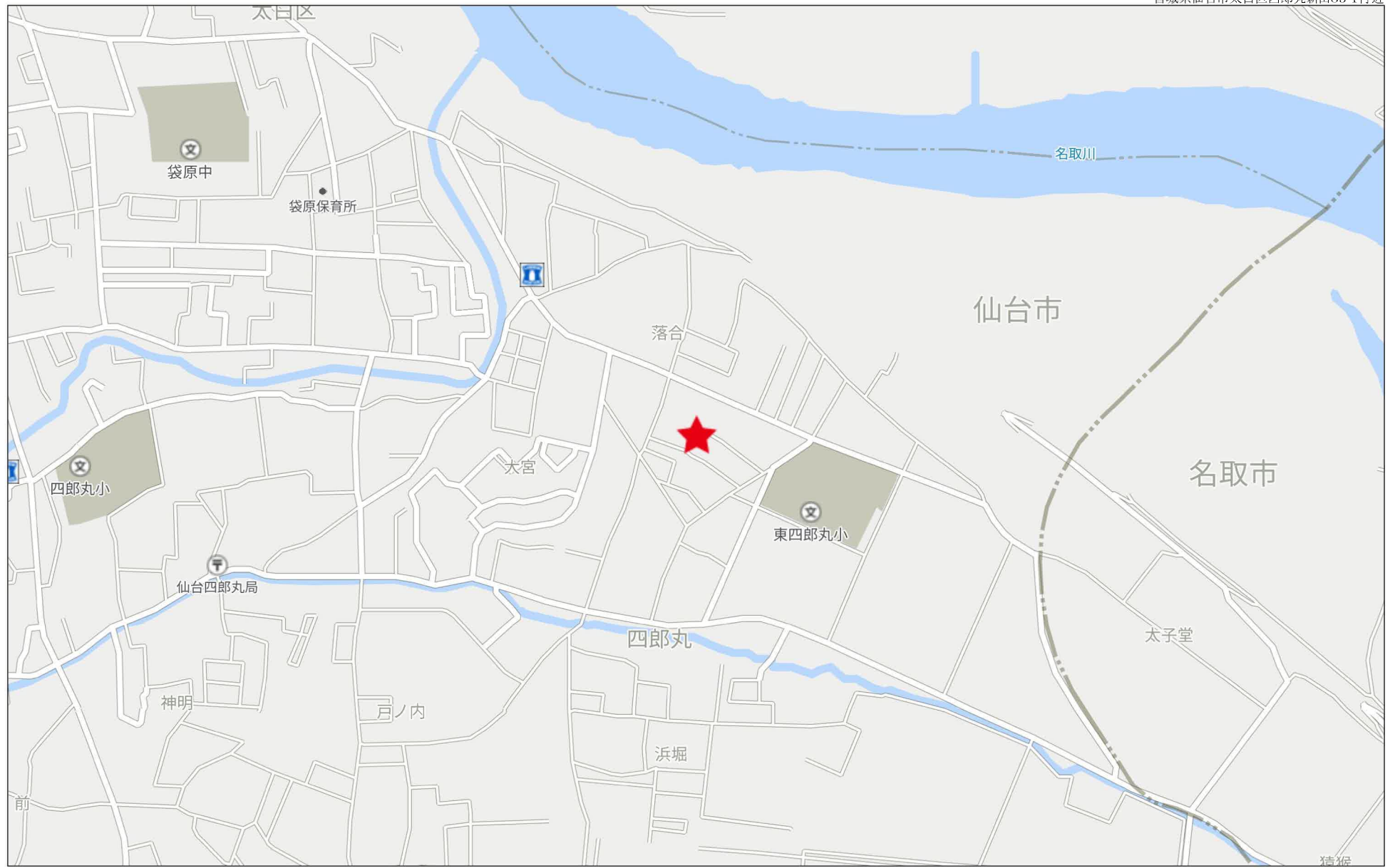
60m

1:1252

禁無断複写複製

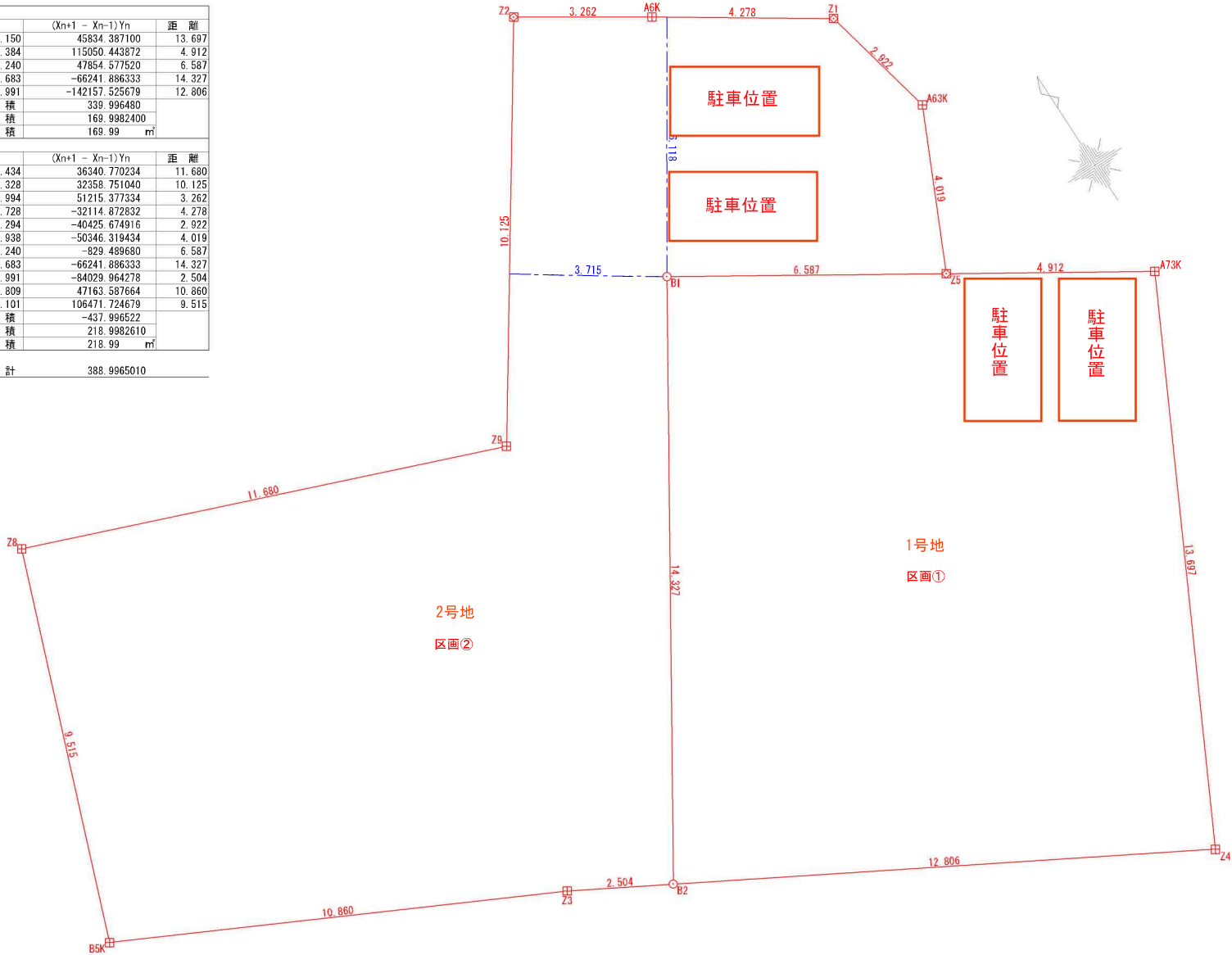
Beyond ets

Z22152209-20230905174242



座標求積表

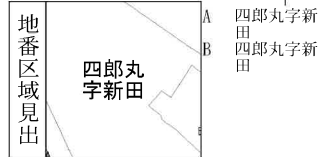
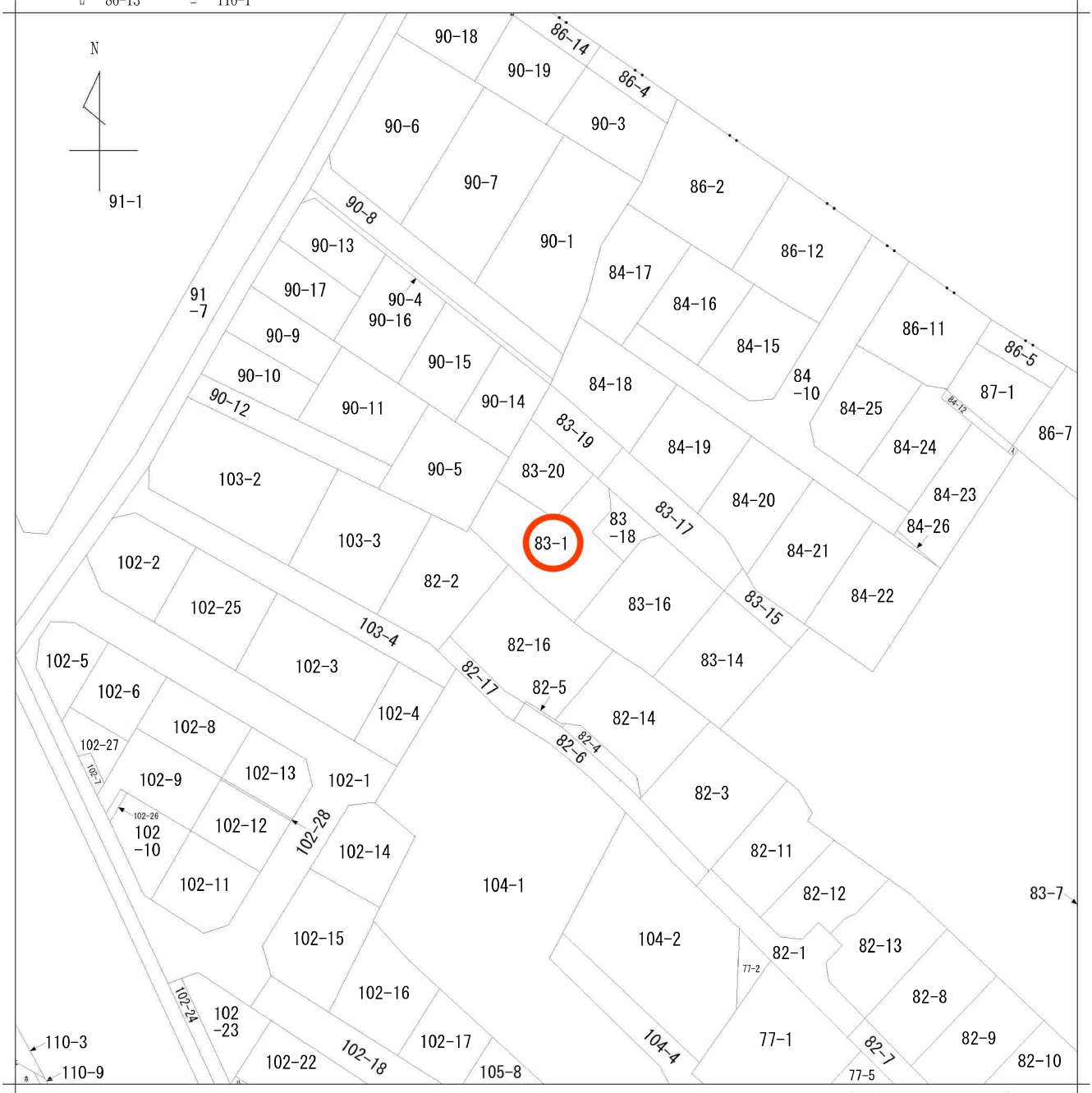
地番区画①				
測点	Xn	Yn	(Xn+1 - Xn-1)Yn	距離
Z4	-200445.291	7750.150	45834.387100	13.697
A73K	-200433.095	7756.384	115050.443872	4.912
Z5	-200430.458	7752.240	47854.577520	6.587
B1	-200426.922	7746.683	-66241.886333	14.327
B2	-200439.009	7738.991	-142157.525679	12.806
	倍面積		338.996480	
	面積		169.9982400	
	地積		169.99	m ²
地番区画②				
測点	Xn	Yn	(Xn+1 - Xn-1)Yn	距離
Z8	-200424.001	7730.434	36340.770234	11.680
Z9	-200428.212	7741.328	32358.751040	10.125
Z2	-200419.821	7746.994	51215.377334	3.262
A6K	-200421.601	7749.728	-32114.872832	4.278
Z1	-200423.965	7753.294	-40425.674916	2.922
A63K	-200426.815	7753.938	-50346.319434	4.019
Z5	-200430.458	7752.240	-829.489680	6.587
B1	-200426.922	7746.683	-66241.886333	14.327
B2	-200439.009	7738.991	-84029.964278	2.504
Z3	-200437.780	7736.809	47163.587664	10.860
B5K	-200432.913	7727.101	106471.724679	9.515
	倍面積		-437.996522	
	面積		218.9982610	
	地積		218.99	m ²
合計			388.9965010	



境界点	境界線の種類
田	コンクリート杭
×	プラスチック杭
⊗	プレート
⊗	鉄
○	計算点
△	基準点

(注記) 境界線の確認出来ない箇所につきましては、現況構造物もしくは計算点(公図、地積測量図、現地地形)により求積しております。 隣接土地所有者との立会いにより境界位置が変更になる場合があります。 天候や障害物等の事情により杭等の確認ができないことがあります。予めご了承ください。	所在地：仙台市太白区四郎丸字新田83番1	お客様名	縮尺
	作成日：令和5年9月4日	図面名称	1 : 100
		敷地区割図	

イ 84-13 ハ 102-21 ホ 110-8
 □ 86-13 ニ 110-1



請求部	所在	仙台市太白区四郎丸字新田			地番	83番1		
出力縮尺	1/600	精度区分	座標系番号又は記号	分類	地図に準ずる図面		種類	旧土地台帳附属地図
作成年月日				備付年月日(原図)			補記事項	

仙台市水道局 戸番図



名称	表示
仕切弁	⊕ ⊖ ⊗ ⊙ ⊛
消火栓	○ ● ◉ ⊙
空気弁	⊗ ⊙ ⊛ ⊚
片寄管	▷
メータ	○
止水栓	×
キャップ	┌
管径	線種
400mm 以上	—————
350mm	—————
300mm	—————
250mm	—————
200mm	—————
150mm	—————
100mm	—————
75mm	—————
50mm	—————
50mm 未満	—————

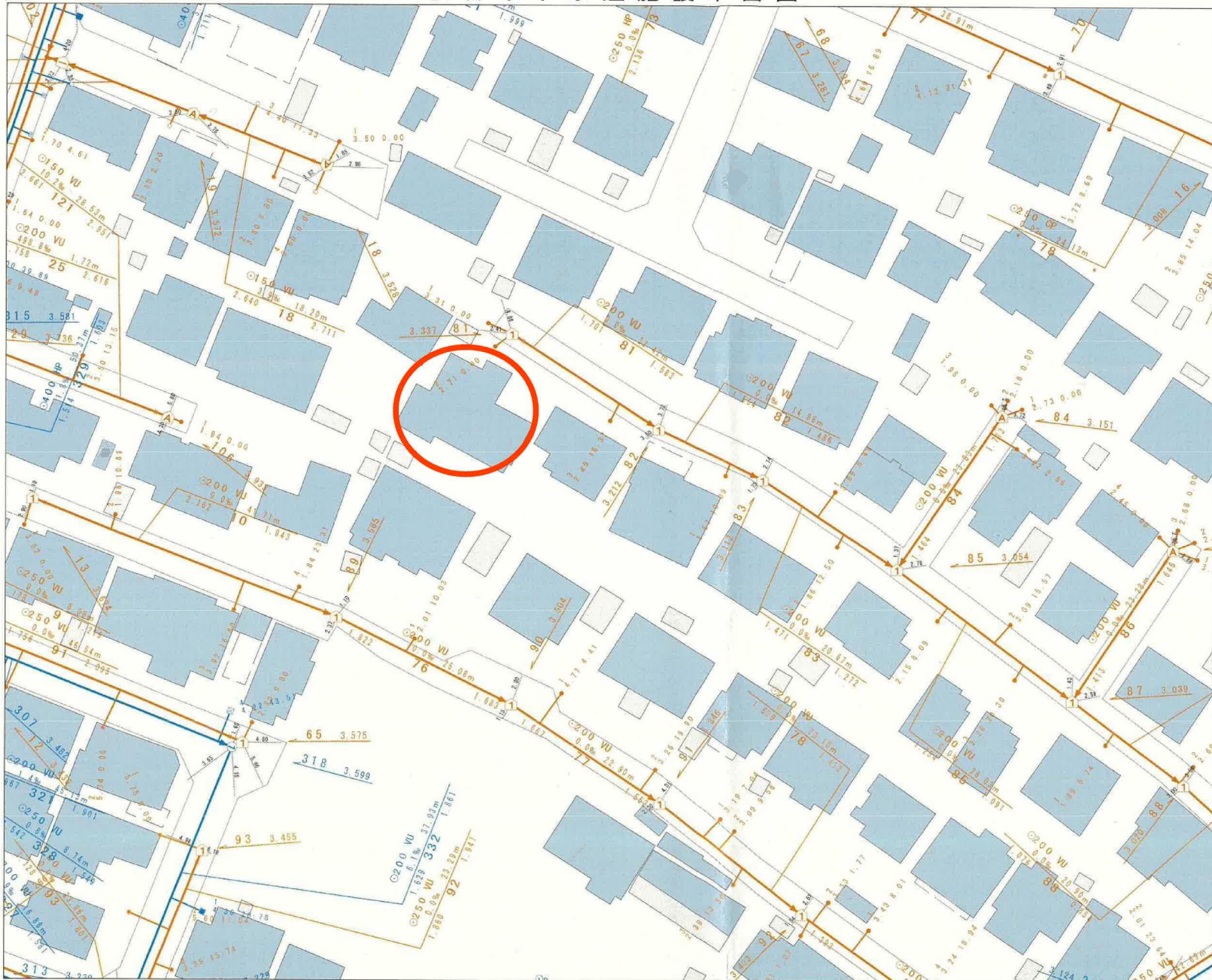
・本図面は、維持管理を目的とした水道の給排水管情報の図面となり、
 建築確認の図面と異なる場合がありますので、この情報とは別に
 現地での調査を実施してください。
 ・なお、本図面の利用により生じた損害は不利、また第三者
 との間に生じた紛争については、水道局は一切責任を負いません。
 ・地図及びそれに関する情報は、著作権法等により保護
 されています。
 無断複製、改変等はできません。
 ・仙台市、宮城県、利根町、七ヶ浜町、名取市、
 川崎町地籍図について
 測量法に基づく国土建盤長承認(使用) R3JHs 226

仙台市水道局 戸番図

縮尺	1:500
出図年月日	令和5年4月20日

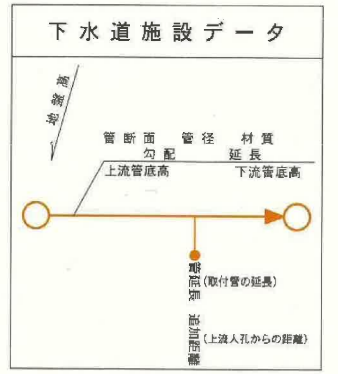
仙台市下水道施設平面図

参考
下水道管理部下水道課

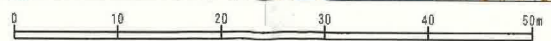


1. 本図面は、下水道改良工事や道路工事等により、現況と整合しない場合があります。詳細については現地での確認をお願いします。
2. 当局の許可なく複製することを、禁じます。

凡 例	
	合流区域
	合流施設
	汚水施設
	雨水施設



縮尺 1:500



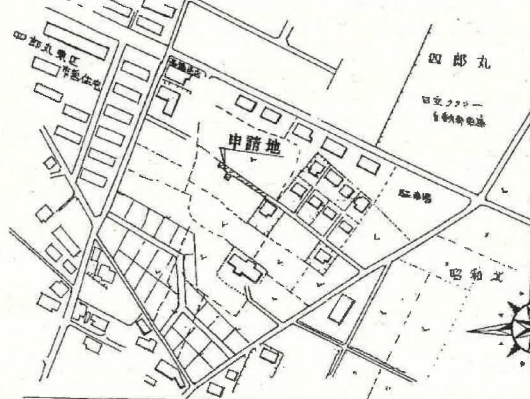
仙台市建設局

2023年4月20日 出図

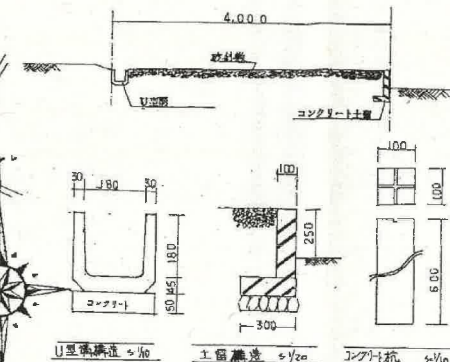
道路等指定申請書添付図面

整理番号 4682

附近見取図(1/2500)



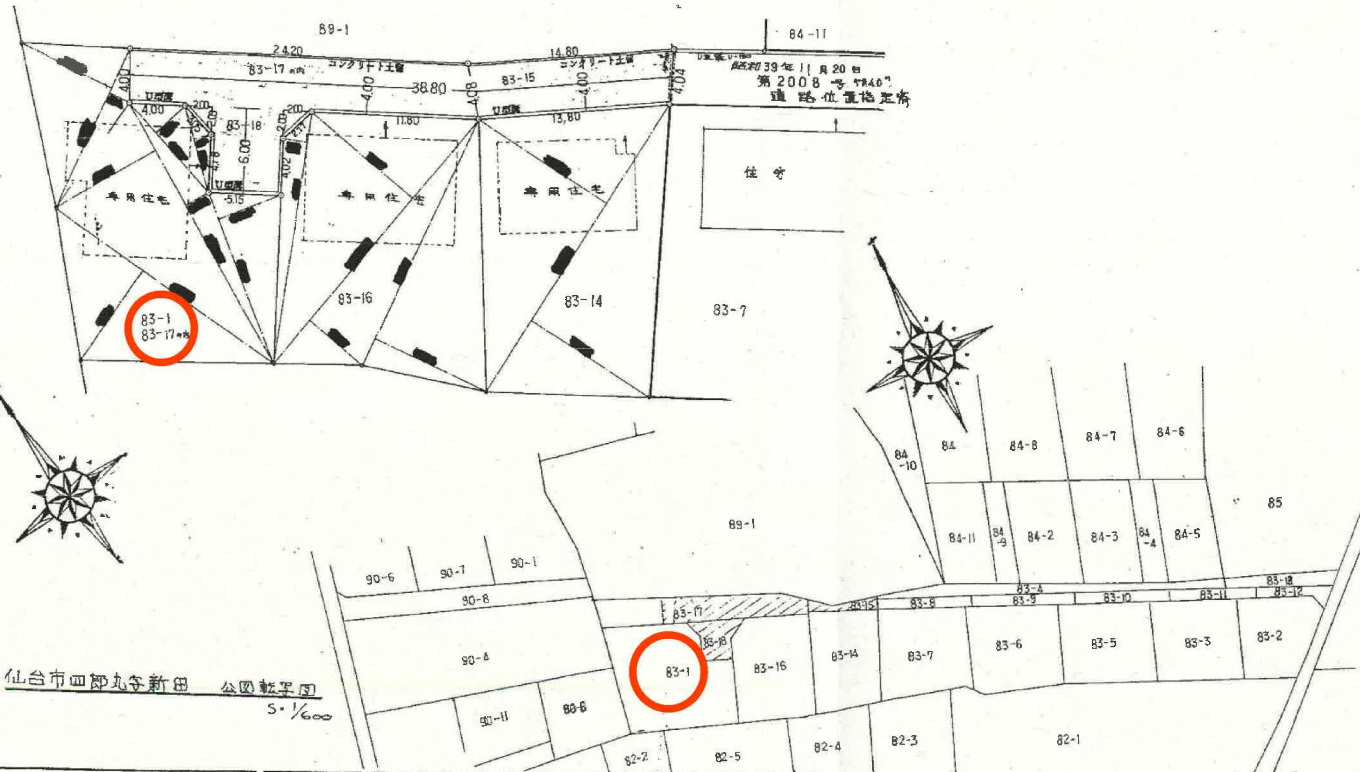
断面図(構造図)(1/50)



申請者住所氏名	仙台市四郎丸寺新田 83-15-83-17, 83-19
申請にかかる道路の位置	...
地番権利	所有権
承	埋蔵権
部	
欄	

指定等の位置	指定変更台帳
告示番号	告示第 号
告示年月日	昭和 年 月 日
定番号	4682 号
指定年月日	昭和 53 年 7 月 1 日

地籍図(実測図 1/250 公図等 1/500又は1/600)



凡例

方	→	通行道路
下	→	水路
()	→	指定された道路の位置
→		主要出入口
⊙		井戸
○		申請する道路の位置
●		埋蔵権の位置
□		用水路
—		法第42条第2項に該当する道路
---		指定する道路の位置
---		界
---		高圧線
---		水路及土地区

- 注意
- 申請の道路の幅員及び長さの単位は「メートル」(小数点以下2位まで)とすること。
 - 図面中に地番、地目、権利別及び氏名をそれぞれ記入すること。
 - 付近見取図は仙台北区都市計画区域図(1/2500)により地籍図と方位を一致させること。
 - 図面は地籍図、付近見取図、断面図を記載すること。
 - 付近見取図、道路構造図及び土地に高低差がある場合は、その断面図を記載すること。
 - 隣地境界又は測量の基点から申請道路までの距離を記入すること。
 - 申請計画敷地面積を明記すること。
 - この図面は原寸又は縮尺等で記入し、副の書類には各々コピーを添付し原図は別に提出すること。
 - 米種は記入しないこと。

参考資料

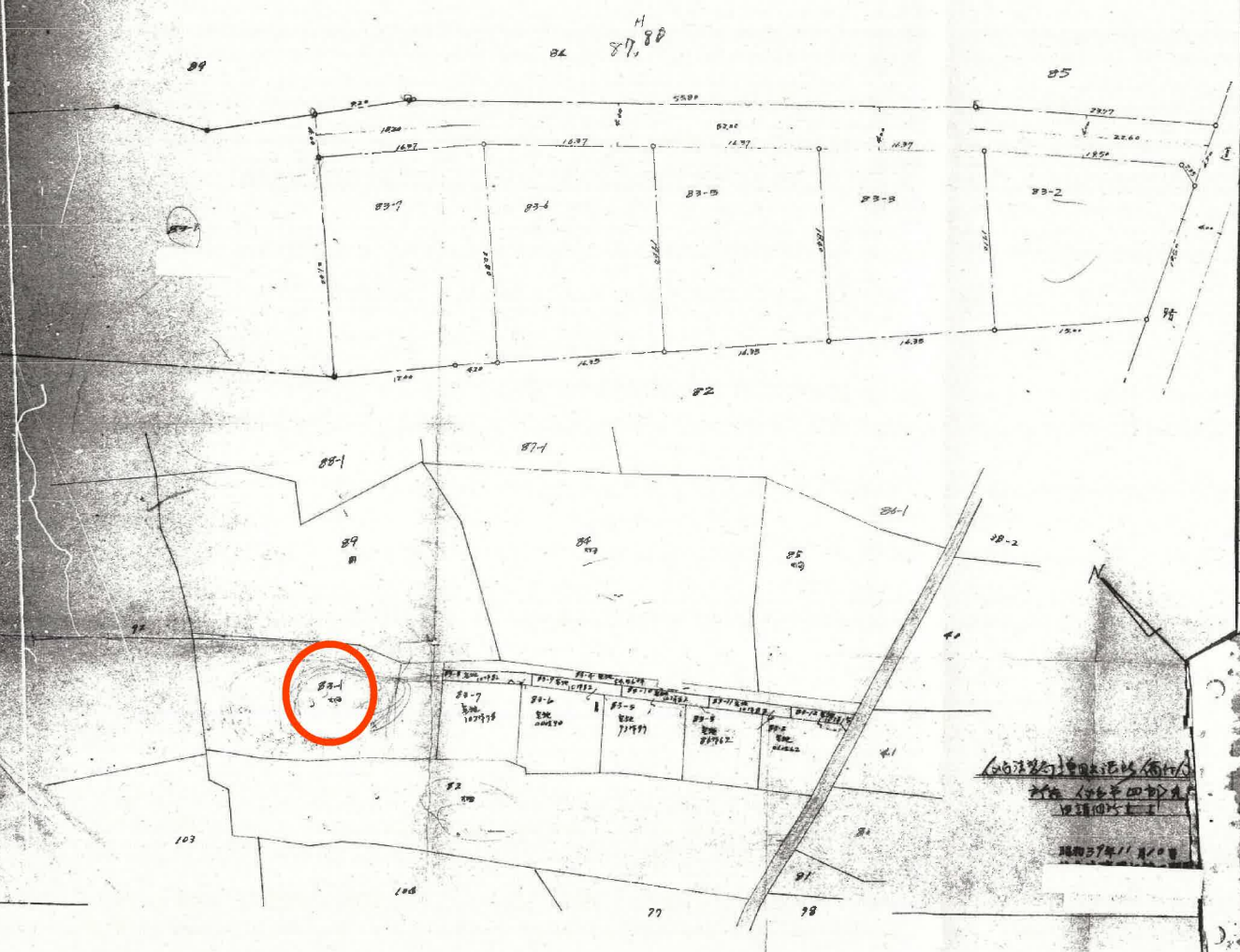
この資料は、道路位置指定等の申請時の図書を複製したものです。図書の内容と住所・氏名等は必ずしも一致していない場合もありますのでご注意ください。

宮城県建築士会仙台北支部の印影は調整しています。また、縮尺は表示と合っていない場合があります。

年月日 太白区街並み形成課

5.4.14

道路位置指定申請地業洞平面図 5:300



道路の位置の指定申請書 (建設特例)

仙台市地業洞法施行規則第 47 条第 4 項の規定による道路の位置の指定申請書です。この申請書及び添付図面に記載の事項は事実と相違ありません。
昭和 37 年 11 月 20 日

仙台市長

申請者 住 氏名 _____ TEL _____

申請の理由 住宅建築のため

図籍地位置 仙台市御幸町新田 82-4, 82-5, 82-6, 82-7, 82-8, 82-9, 82-10, 82-11, 82-12

道の幅員 4.00 2.00 2.00 2.00 2.00 2.00 2.00 2.00 2.00 2.00 2.00 2.00

道の延長 77.80

関係土地目録

土地目録	土地所有者	土地使用者	建築物又は工作物の住居氏名印
82-4 宅地	住居氏名印	住居氏名印	住居氏名印
82-5 宅地	住居氏名印	住居氏名印	住居氏名印
82-6 宅地	住居氏名印	住居氏名印	住居氏名印
82-7 宅地	住居氏名印	住居氏名印	住居氏名印
82-8 宅地	住居氏名印	住居氏名印	住居氏名印
82-9 宅地	住居氏名印	住居氏名印	住居氏名印
82-10 宅地	住居氏名印	住居氏名印	住居氏名印
82-11 宅地	住居氏名印	住居氏名印	住居氏名印
82-12 宅地	住居氏名印	住居氏名印	住居氏名印

添付 号 第 2008 号

通知告示年月日 昭和 37 年 11 月 20 日

告示番号 3911.11

告示年月日 昭和 年 月 日

条件

位置指定道路第 2008 号

参考資料

この資料は、道路位置指定等の申請時の図書を複写したものです。図書の内容と現地は必ずしも一致していない場合がありますのでご注意ください。
(図書中の印影は隠蔽しています。また、縮尺は表示と合っていない場合があります。)

年 月 日 太白区街並み形成課
5. 4. 14





仙台市立東四郎丸小学校まで270m



仙台市立袋原中学校まで1,440m



ウジエスーパー袋原店まで2,030m



ローソン仙台四郎丸店まで730m



仙台四郎丸郵便局まで1,170m



七十七銀行袋原支店まで1,740m