

# 売地

仙台市泉区根白石字町尻道下

現況渡し 2号地

土地面積  
192.61㎡

現況  
更地

引渡可能時期  
相談



【建築条件なし】  
泉パークタウン朝日まで車で4分♪  
自然を感じながら  
都心部とも程よい距離感を保てます  
根白石小学校まで徒歩8分！

〔近隣施設〕

- ・ヤマザワ住吉台店まで2,640m
- ・ファミリーマート泉根白石店まで1,230m
- ・仙台市立根白石中学校まで1,110m
- ・仙台市立根白石小学校まで790m



- 本物件に伴う登記申請業務（司法書士に依頼する移転登記・設定登記、家屋調査士に依頼する表題登記）、及び外構工事については売主指定業者にてお願い致します。
- 本物件は買主負担にて、新たに前面通路より上下水道管の引込みが必要となります。なお、新規水道加入金が発生致します。
- 本物件は困窮負担範囲の指定がございます。
- 現地見学をご希望の際は担当者までご連絡お願い致します。

物件種目	売地		
最適用途	住宅用地		
最寄駅	バス停「根白石下町」		
土地面積	192.61㎡	私道面積 (共有持分)	31.45㎡ (1/6)
価格	880万円	坪単価	@15.11万円

物件所在地	宮城県仙台市泉区根白石字町尻道下 65		
交通	バス停 根白石下町 徒歩3分		
土地権利	所有権	地目	雑種地
都市計画	区域外	用途地域	無指定
建ぺい率		容積率	
他の法令上の制限			
地勢			
建築条件	なし		
現況	更地		
引渡し (引渡時期/方法)	相談 / 現況渡し		
開発許可 等番号			
接道状況 (角地・間口)	東2.0m 接面15.7m		
設備			
備考	私道部分：31.45㎡（持分6分の1）		

この図面は物件情報の一部を抜粋して掲載しております。（現況優先）

入居日・引渡日変更や付帯条件、別途料金等が発生する場合がありますのでご確認ください。

at home

infosheet 物件番号 69826216025

国土交通大臣免許（1）第9999号 〒981-0114 宮城県宮城郡利府町新中道3丁目1-1 イオンモール新利府南館1階

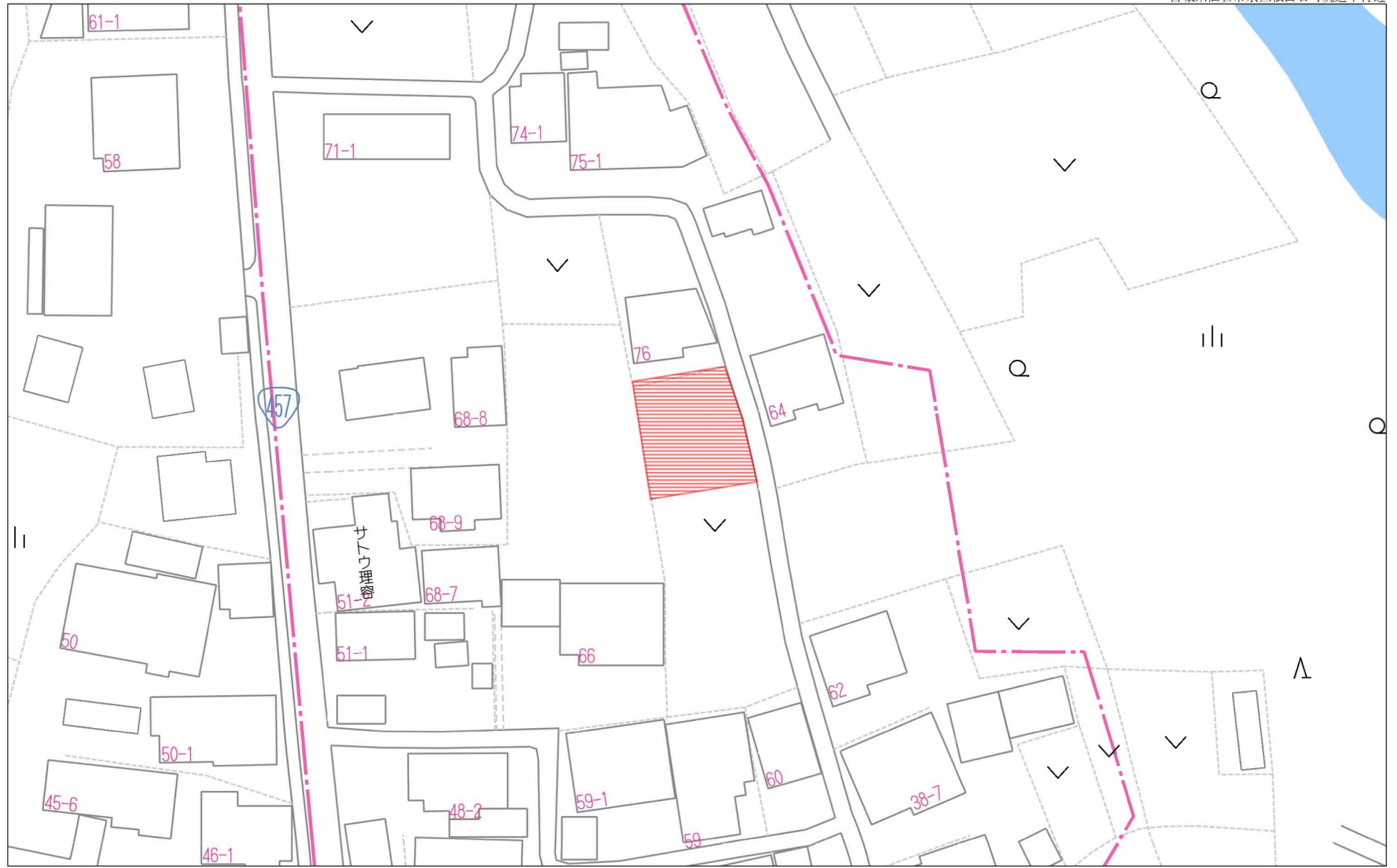
株式会社 Beyond ets 建てる窓口

TEL：050-3615-4137 FAX：050-3145-2835 定休日：定休日なし

担当：高橋（070-3276-6354）

作成日：2024年9月9日

■取引態様：媒介

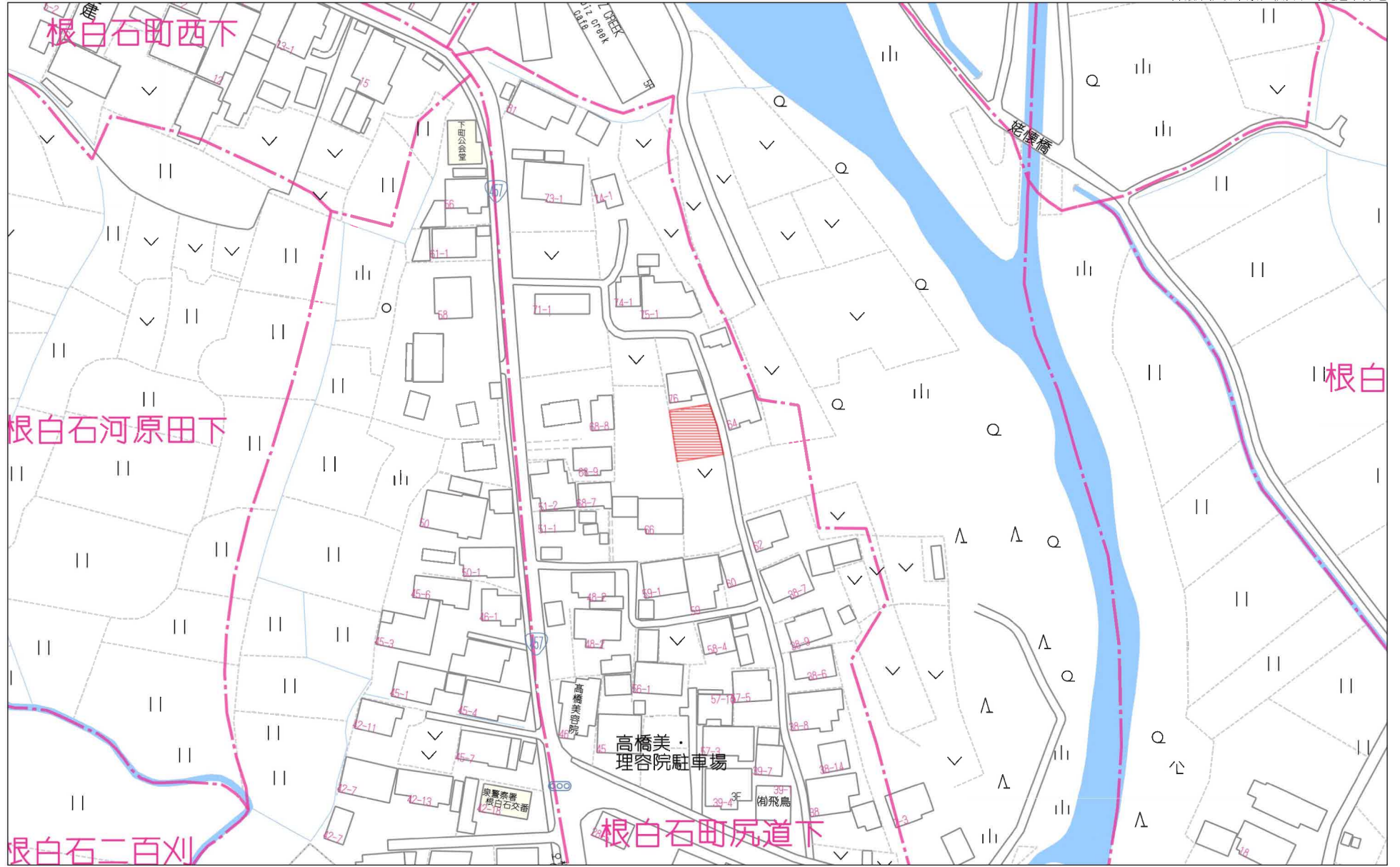


40m

1:719

禁無断複写複製

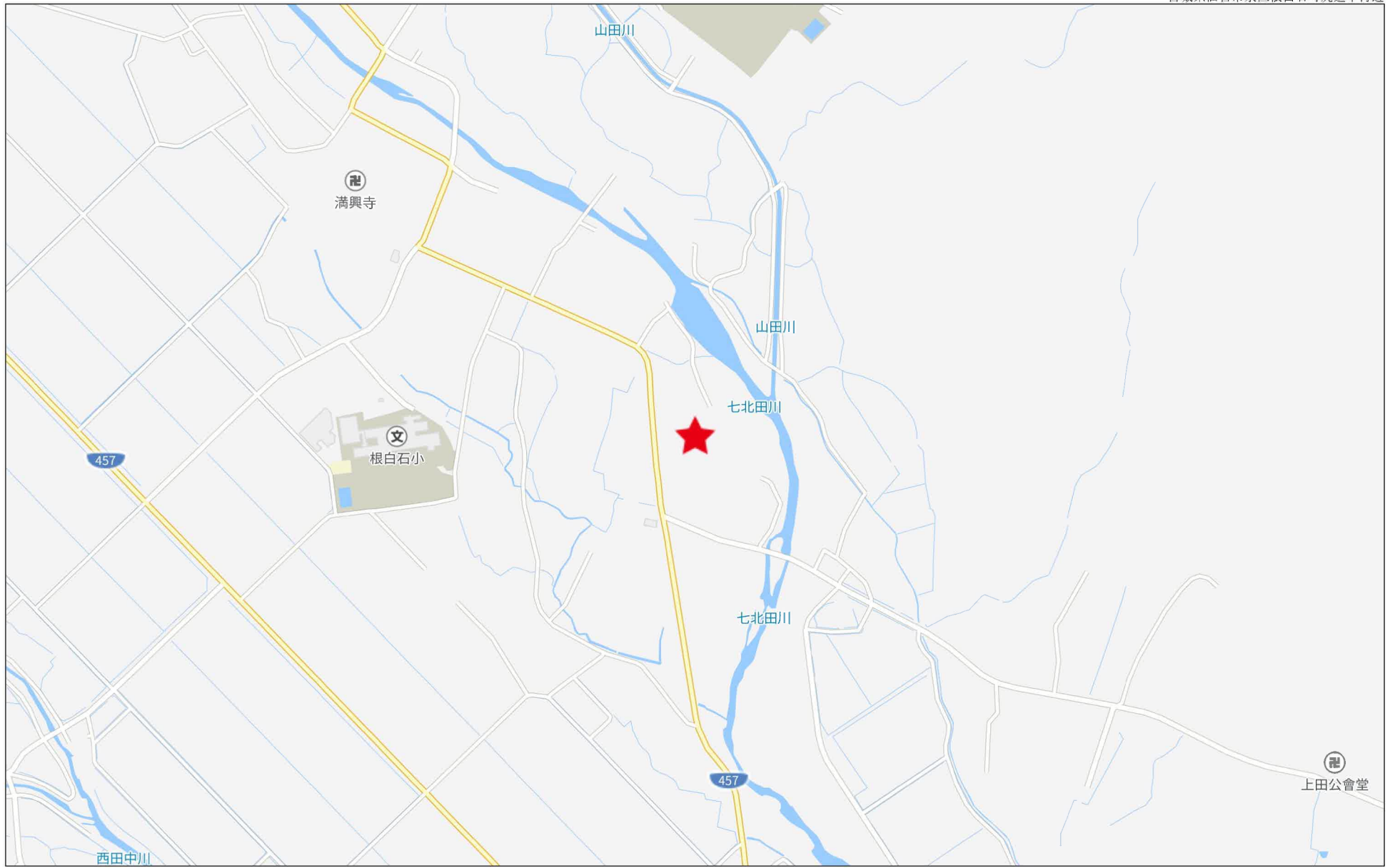
Beyond ets  
Z22152209-20240614100852



禁無断複写複製

Beyond ets

Z22152209-20240614100909



西田中川

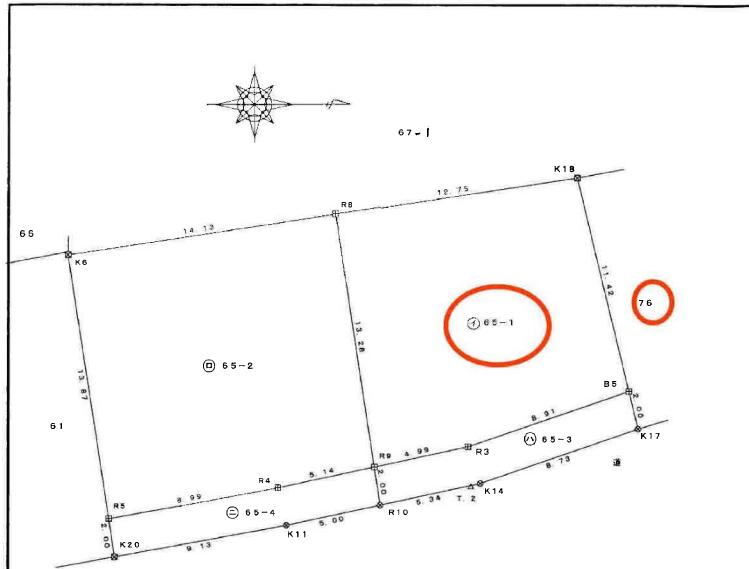
280m

上田公會堂

禁無断複写複製

Beyond ets

Z22152209-20240302235439



座標一覧表 (世界測地系 測地成果 2011)

測点	X	Y	
仙台	-193399.393	-6878.411	電子基準点
利府	-186765.475	10571.186	電子基準点
宮城大和A	-176346.508	1618.308	電子基準点
T. 1	-184058.551	-2795.640	多角点
T. 2	-184090.604	-2787.051	多角点

地番	測点	X	Y	X-X	Y (X-X)
65-4	R9	-184095.643	-2788.117	5.333	-14869.027961
	R10	-184095.346	-2786.136	-4.599	12813.439464
	K11	-184100.242	-2785.099	-13.892	38690.595308
	K20	-184109.238	-2783.493	-9.299	25867.000449
	R5	-184109.535	-2785.478	8.559	-23840.906202
	R4	-184100.679	-2787.050	13.892	-38717.698600
				倍面積	-56.597542
				面積	28.298771
				地積	28.29 m <sup>2</sup>
				坪	8.56

地番	65-1. 65-2 65-3. 65-4
----	--------------------------

地積測量図

土地の所在 仙台市泉区根白石町尻道下

座標求積表 (世界測地系 測地成果 2011)

地番	測点	X	Y	X-X	Y (X-X)
65-1	K18	-184084.987	-2803.108	15.294	-42870.733752
	B5	-184082.311	-2792.003	-5.768	16104.273304
	R3	-184090.755	-2789.153	-13.332	37184.987796
	R9	-184095.643	-2788.117	-6.850	19098.601450
	R8	-184097.605	-2801.254	10.656	-29850.162624
				倍面積	-333.03826
				面積	166.516913
				地積	166.51 m <sup>2</sup>
			坪	50.37	

地番	測点	X	Y	X-X	Y (X-X)
65-2	R8	-184097.605	-2801.254	-15.942	44657.591268
	K6	-184111.585	-2799.200	-11.930	33394.456000
	R5	-184109.535	-2785.478	10.906	-30378.423068
	R4	-184100.679	-2787.050	13.892	-38717.698600
	R9	-184095.643	-2788.117	3.074	-8570.671658
				倍面積	385.253942
				面積	192.626971
				地積	192.62 m <sup>2</sup>
			坪	58.26	

地番	測点	X	Y	X-X	Y (X-X)
65-3	B5	-184082.311	-2792.003	8.913	-24885.122739
	K17	-184081.842	-2790.055	-7.805	21776.379275
	K14	-184090.116	-2787.244	-13.504	37638.942976
	R10	-184095.346	-2786.136	-5.527	15398.973672
	R9	-184095.643	-2788.117	4.591	-12800.245147
	R3	-184090.755	-2789.153	13.332	-37184.987796
				倍面積	-56.059759
				面積	28.0298795
			地積	28.02 m <sup>2</sup>	
			坪	8.47	

境界点	境界線の種類
田	コンクリート杭
区	プラスチック杭
区	メタル
区	金属杭
○	計算点

測量年月日 令和6年7月25日 平面直角座標 X系

(日調連9)

作成者

申請人

縮尺

1 / 250

地番	76-1. 76-2 76-3. 76-4
----	--------------------------

## 地積測量図

土地の所在 仙台市泉区根白石字町尻道下

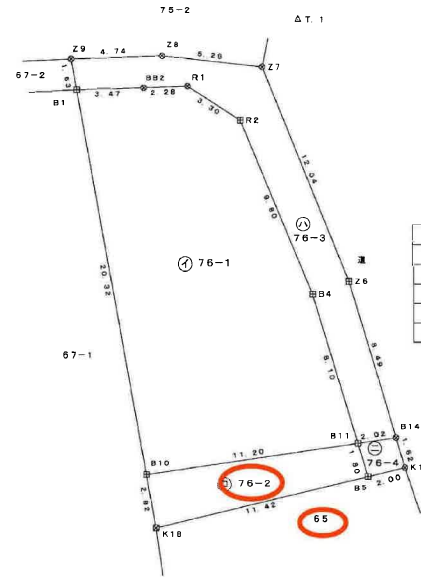
地番	① 76-2			
測点	X	Y	X-X	Y (X-X)
B10	-184082.209	-2803.610	4.406	-12352.705660
B11	-184080.581	-2792.529	-0.102	284.837958
B5	-184082.311	-2792.003	-4.406	12301.565218
K18	-184084.987	-2803.108	0.102	-285.917016
			倍面積	-52.219500
			面積	26.109750
			地積	26.10 m <sup>2</sup>
			坪	7.89

地番	② 76-3			
測点	X	Y	X-X	Y (X-X)
Z8	-184060.424	-2802.774	-0.409	1146.334566
Z7	-184061.008	-2797.543	-1.735	32829.167105
Z6	-184072.159	-2793.001	-19.279	53846.266279
B14	-184080.287	-2790.528	-8.422	23501.826816
B11	-184080.581	-2792.529	7.458	-20826.681282
B4	-184072.829	-2794.888	16.788	-46920.579744
R2	-184063.793	-2798.687	10.814	-30265.001218
R1	-184062.015	-2801.468	1.699	-4759.694132
BB2	-184062.094	-2803.755	-0.192	538.320960
B1	-184062.207	-2807.226	1.495	-4196.802870
Z9	-184060.599	-2807.517	1.783	-5005.802811
			倍面積	-112.646331
			面積	56.3231655
			地積	56.32 m <sup>2</sup>
			坪	17.03

地番	③ 76-4			
測点	X	Y	X-X	Y (X-X)
B11	-184080.581	-2792.529	2.024	-5652.078696
B14	-184080.287	-2790.528	-1.261	3518.855808
K17	-184081.842	-2790.055	-2.024	6647.071320
B5	-184082.311	-2792.003	1.261	-3520.715783
			倍面積	-6.867351
			面積	3.4336755
			地積	3.43 m <sup>2</sup>
			坪	1.03

座標一覧表 (世界測地系 測地成果 2011)

測点	X	Y	
仙台	-193399.393	-6878.411	電子基準点
利府	-186765.475	10571.186	電子基準点
宮城大和A	-176346.508	1618.308	電子基準点
T. 1	-184058.551	-2795.640	多角点
T. 2	-184090.604	-2787.051	多角点



測量年月日 令和6年7月25日 平面直角座標 X系

座標求積表 (世界測地系 測地成果 2011)

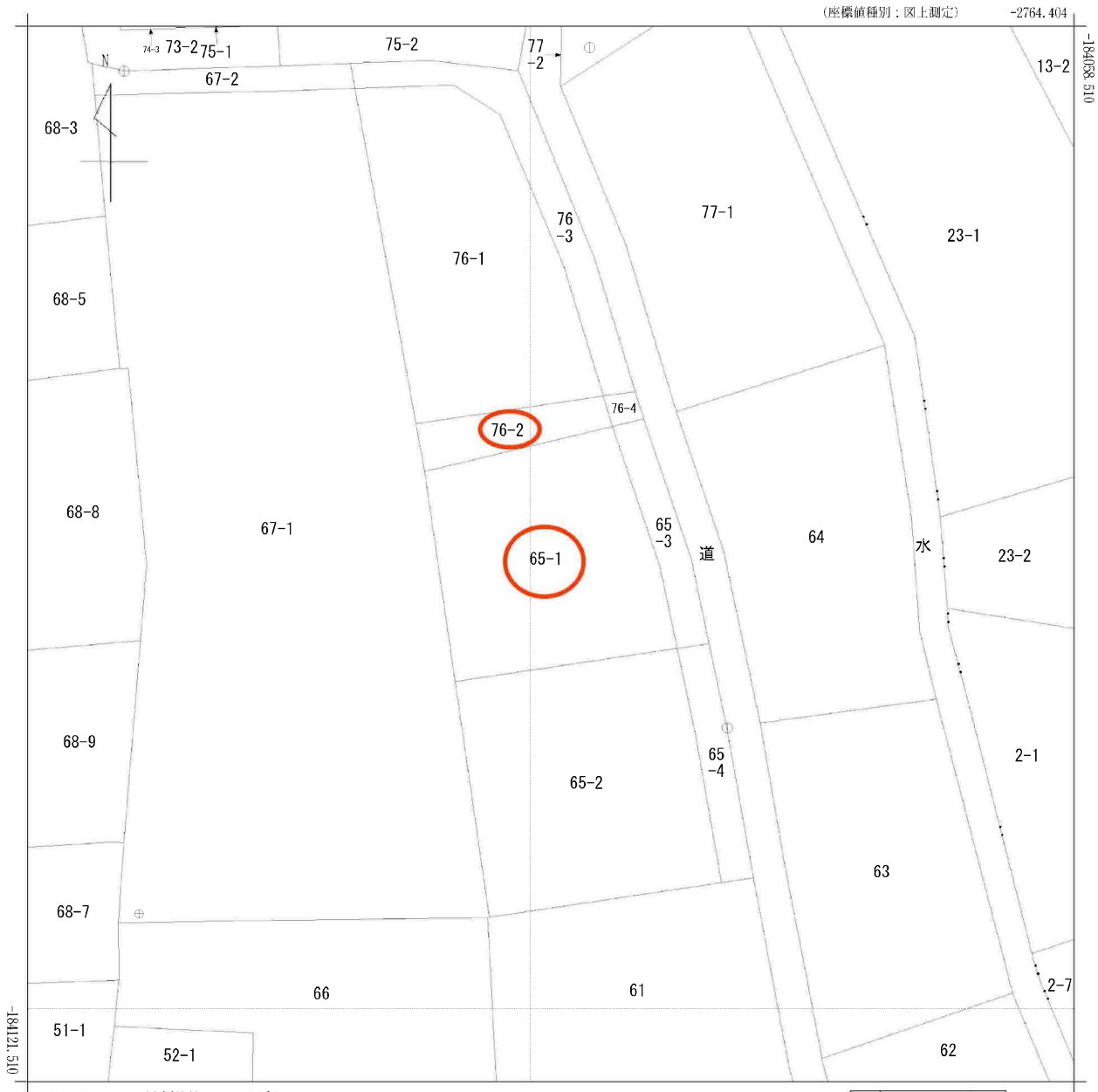
地番	④ 76-1			
測点	X	Y	X-X	Y (X-X)
B1	-184062.207	-2807.226	20.115	-56467.350990
BB2	-184062.094	-2803.755	0.192	-538.320960
R1	-184062.015	-2801.468	-1.699	4759.694132
R2	-184063.793	-2798.687	-10.814	30265.001218
B4	-184072.829	-2794.888	-16.788	46920.579744
B11	-184080.581	-2792.529	-9.380	26193.922020
B10	-184082.209	-2803.610	18.374	-51513.530140
			倍面積	-380.004976
			面積	190.002488
			地積	190.00 m <sup>2</sup>
			坪	57.47

(日調連9)

作成者

申請人

縮尺 1/250

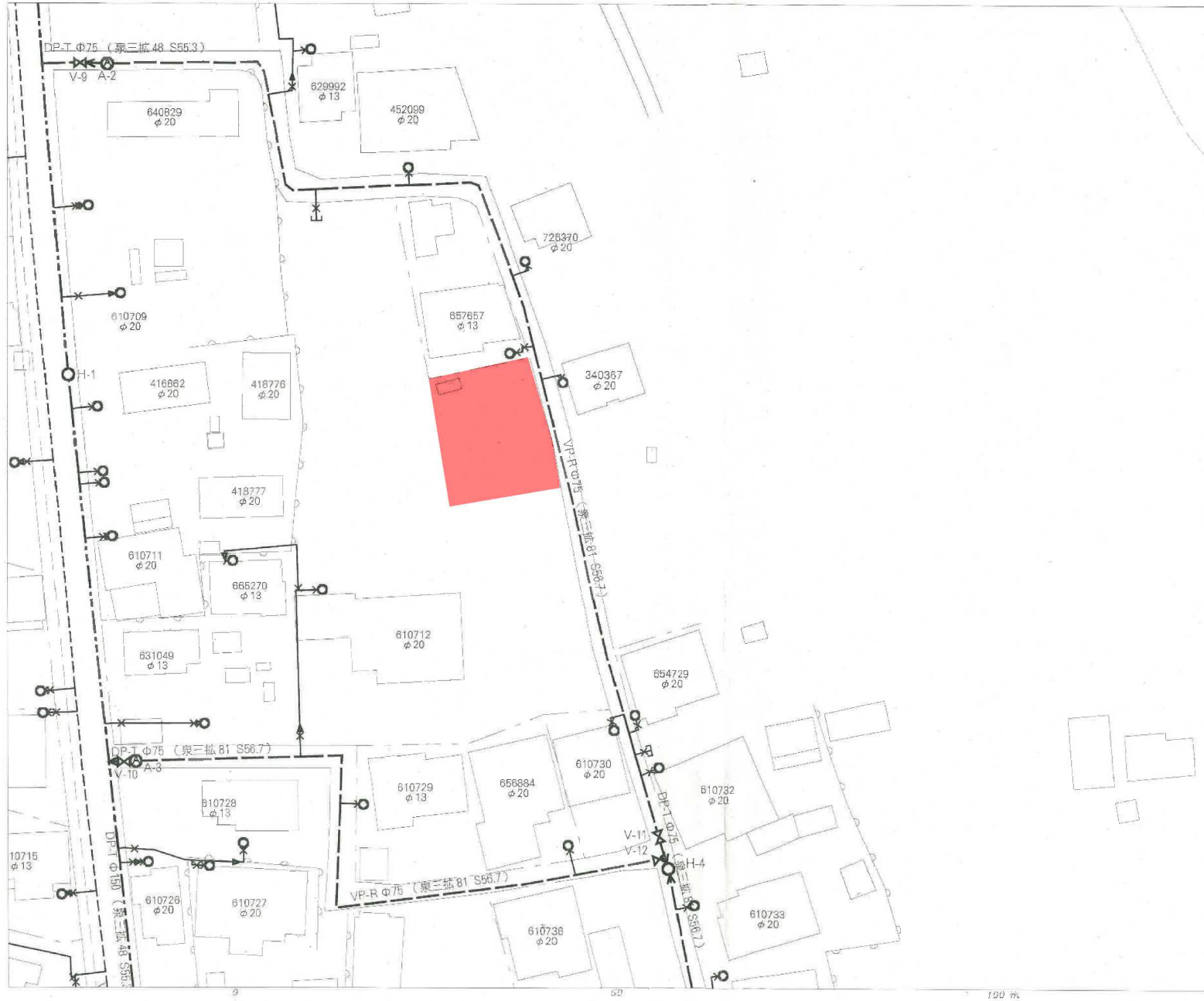


(注) 国土交通省国土地理院が公表した座標補正パラメータ(touhokutaheiyouki2011.par)による修正がされています。

地番区域見出し  
根白石  
字下河原  
根白石  
字町尻道下

請求部	所在	仙台市泉区根白石字町尻道下				地番	65番1		
出縮力尺	1/250	精度区分	甲二	座標系番号又は記号	X	分類	地図(法第14条第1項)	種類	地籍図
作成年月日	平成1年3月			備付年月日(原図)	平成2年7月20日			補記事項	

仙台市水道局 戸番図



名称	表示
仕切弁	⏏⏏⏏⏏⏏⏏
消火栓	●●●●
空気弁	ⒶⒷⒶⒷ
片落管	▽
メータ	○
止水栓	×
キャップ	⌋
管径	線種
400mm 以上	—————
350mm	—————
300mm	—————
250mm	—————
200mm	—————
150mm	—————
100mm	—————
75mm	—————
50mm	—————
80mm 未満	—————

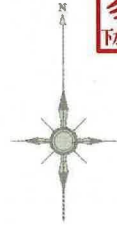
・本図面は、維持管理を目的とした水道の給配水管情報の整理となり、  
 掲載情報が現地と異なる場合がありますので、この情報とは別に現場での調査を要してください。  
 ・なお、本図面の利用により生じた損害や不利益、また第三者との間に生じた紛争については、水道局は一切責任を負いません。  
 ・地図及びそれに関連する情報は、著作権等により保護されています。  
 無断複製、改変等はできません。  
 ・富谷市、多賀城市、利府町、七ヶ浜町、名取市、川崎町地形図について、測量法に基づく重土地理院長承認（使用）R3JHs 228

仙台市水道局 戸番図	
縮尺	1:500
出図年月日	令和 4年 9月 26日

100 m



仙台市下水道施設平面図

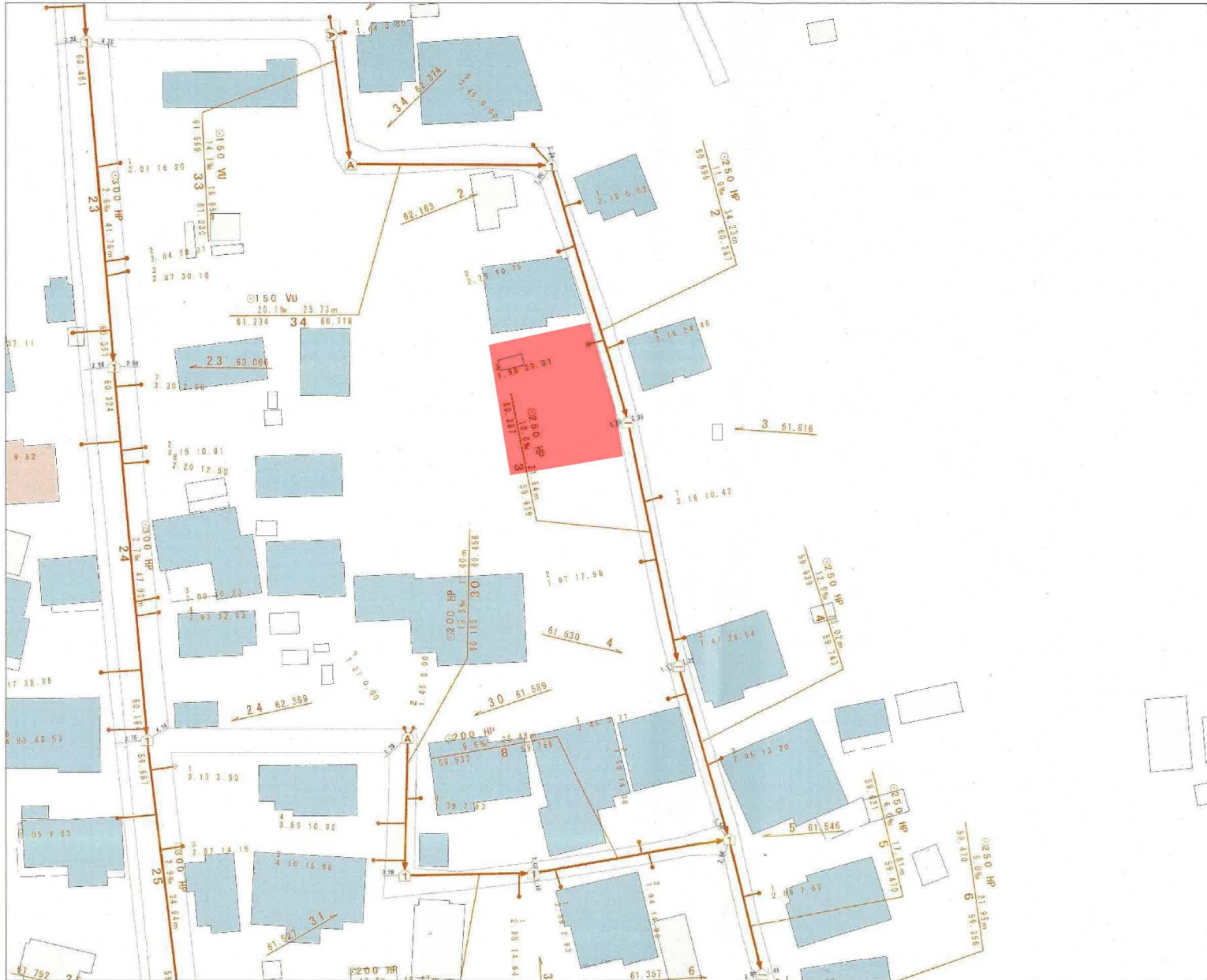
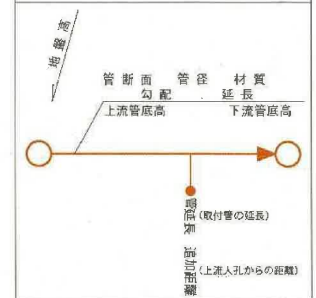


1. 本図面は、下水道改良工事や道路工事等により、現況と整合しない場合があります。詳細については現地での確認をお願いします。
2. 当局の許可なく複製することを、禁じます。

凡 例

	合流区域
	合流施設
	汚水施設
	雨水施設

下水道施設データ



縮尺 1:500



仙台市建設局

2022年9月26日 出図

道路台帳



# 侵入経路図



①



②



③



④



5



6

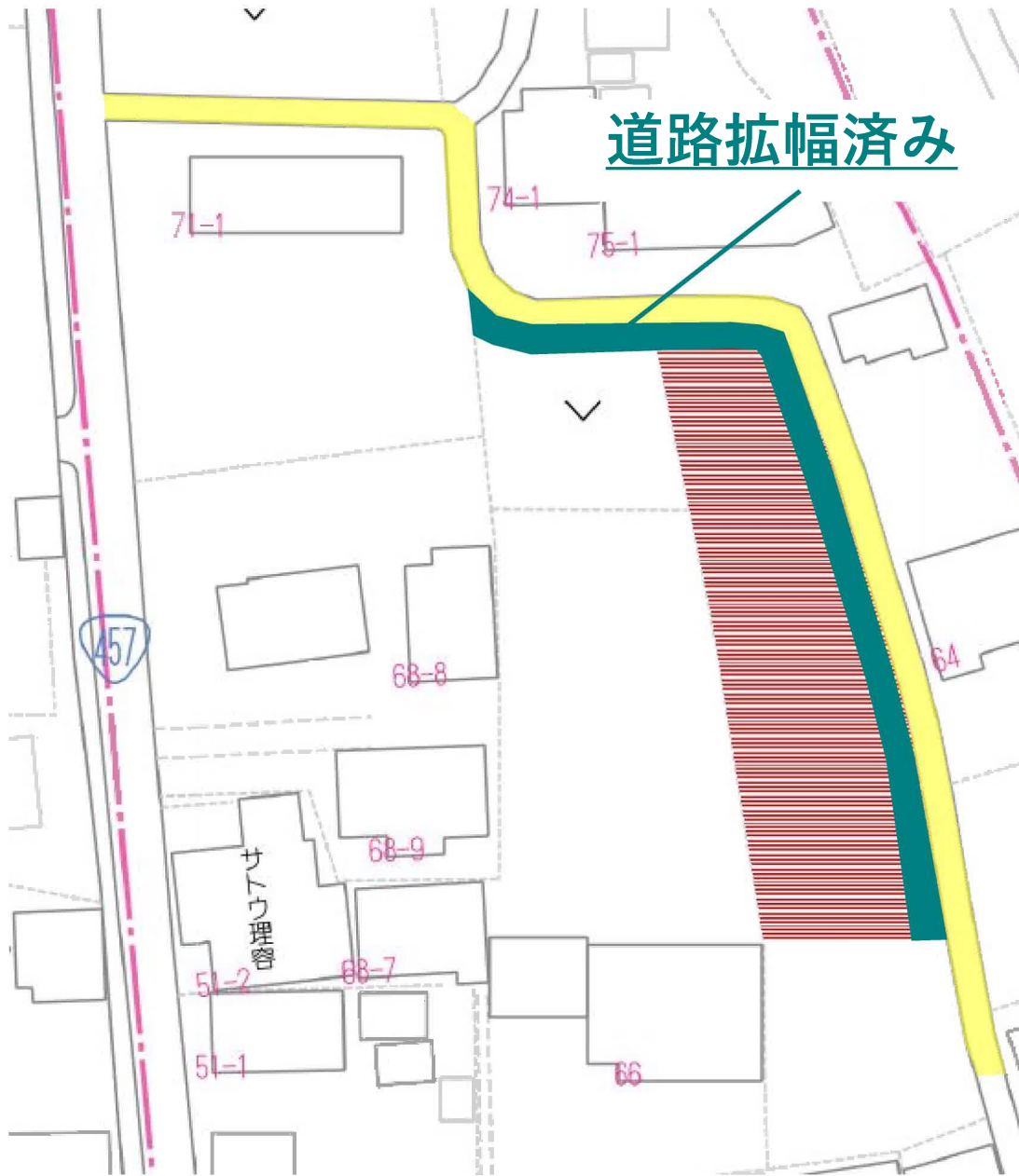


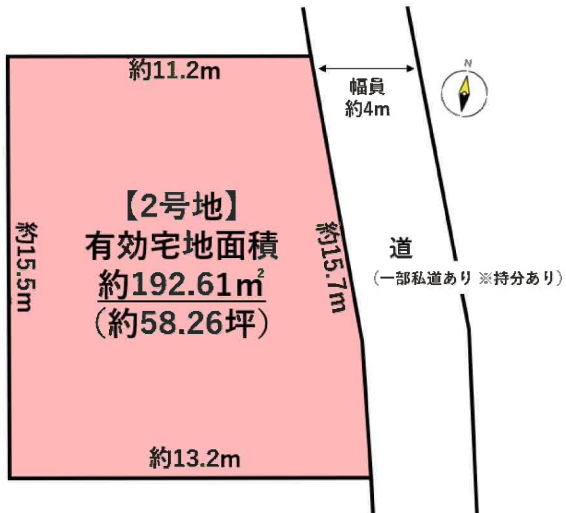
7



8









ヤマザワ住吉台店まで2,640m



ファミリーマート泉根白石店まで1,230m



仙台市立根白石中学校まで1,110m





仙台市立根白石小学校まで790m



泉根白石郵便局まで260m



JA仙台根白石支店まで130m