

# 売戸建住宅

カーポート付きの駐車場♪  
リビングには掘りごたつ！  
国道へのアクセス良好♪

間取り

5LDK

建物面積

130.83㎡

築年月

1998年02月



### 〔近隣施設〕

- ・西友富谷店まで1,500m
- ・セブンイレブン富谷とちの木店まで200m
- ・富谷市立富谷第二中学校まで2,420m
- ・富谷市立あけの平小学校まで2,080m

### チェックポイント！

この図面は物件情報の一部を抜粋して掲載しております。(現況優先) 入居日・引渡日変更や付帯条件、別途料金等が発生する場合がありますのでご確認ください。

- 主要採光面：南向き
- 2面採光
- オール電化
- バス1坪以上
- 追焚機能
- トイレ2ヶ所
- 温水洗浄便座
- シャワー付洗面化粧台
- IHクッキングヒーター
- 全居室収納
- クローゼット
- 床下収納
- 照明器具
- プロパンガス
- 複層ガラス
- 出窓
- 電気
- 上水道
- 下水道
- 側溝
- 太陽光発電システム
- 可動間仕切り
- エアコン
- エアコン2台以上
- 掘りごたつ
- BS端子
- インターネット対応
- ダブルロックドア

所在地	富谷市とちの木1丁目
間取タイプ	5LDK
価格	2,250万円

物件所在地	宮城県富谷市とちの木1丁目3-21		
交通	バス停 南富谷入口 徒歩3分		
土地面積	公簿 245.28㎡	私道面積 (共有持分)	なし
建物	構造・規模	木造 2階建	
	面積	130.83㎡	
	間取内訳	和 6・6 洋 8.2・6・5 LDK 15.1	
土地権利	所有権	地目	宅地
都市計画	市街化区域	用途地域	1種低層
建ぺい率	50%	容積率	60%
築年月	1998年02月	駐車場	有 無料
現況	空家	引渡可能時期	相談
建築確認番号			
接道状況 (角地・間口)	南 公道		
設備	バス1坪以上、追焚機能、トイレ2ヶ所、温水洗浄便座、シャワー付洗面化粧台、IHクッキングヒーター、全居室収納、クローゼット、床下収納、照明器具、プロパンガス、複層ガラス、出窓、電気、上水道、下水道、側溝、太陽光発電システム、可動間仕切り、エアコン、エアコン2台以上、掘りごたつ、BS端子、...		
備考	・上水道口径/メーター：20mmで引込みされております。		

## 株式会社 Beyond ets 建てる窓口

国土交通大臣免許 (1) 第9999号 〒981-0114 宮城県宮城郡利府町新中道3丁目1-1 イオンモール新利府南館1階

☎ 050-3615-4137 fax 050-3145-2835 定休日：定休日なし

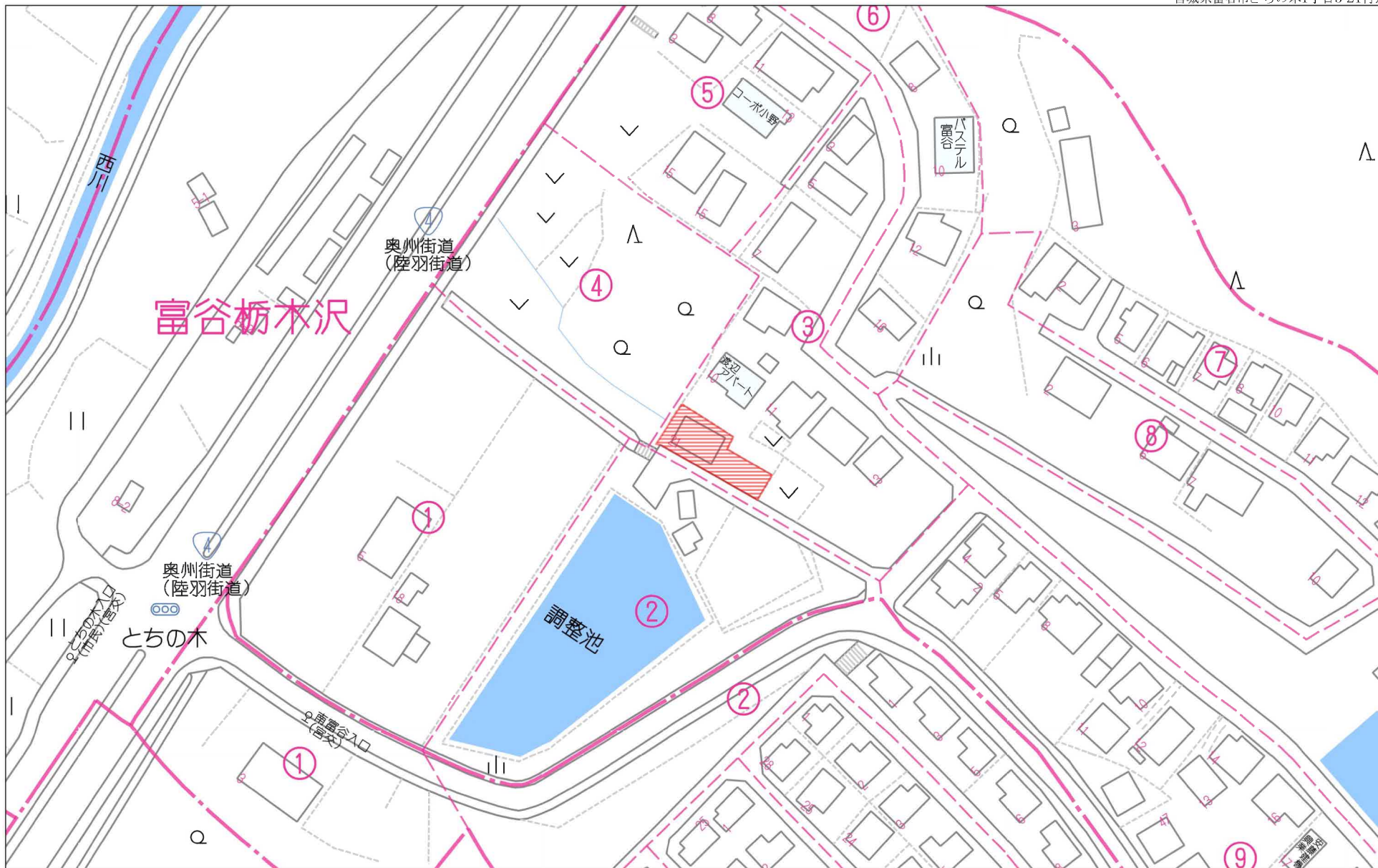
担当：高橋 (070-3276-6354)

作成日：2024年5月7日

■取引態様：専任媒介

infosheet 物件番号 69814081080

at home



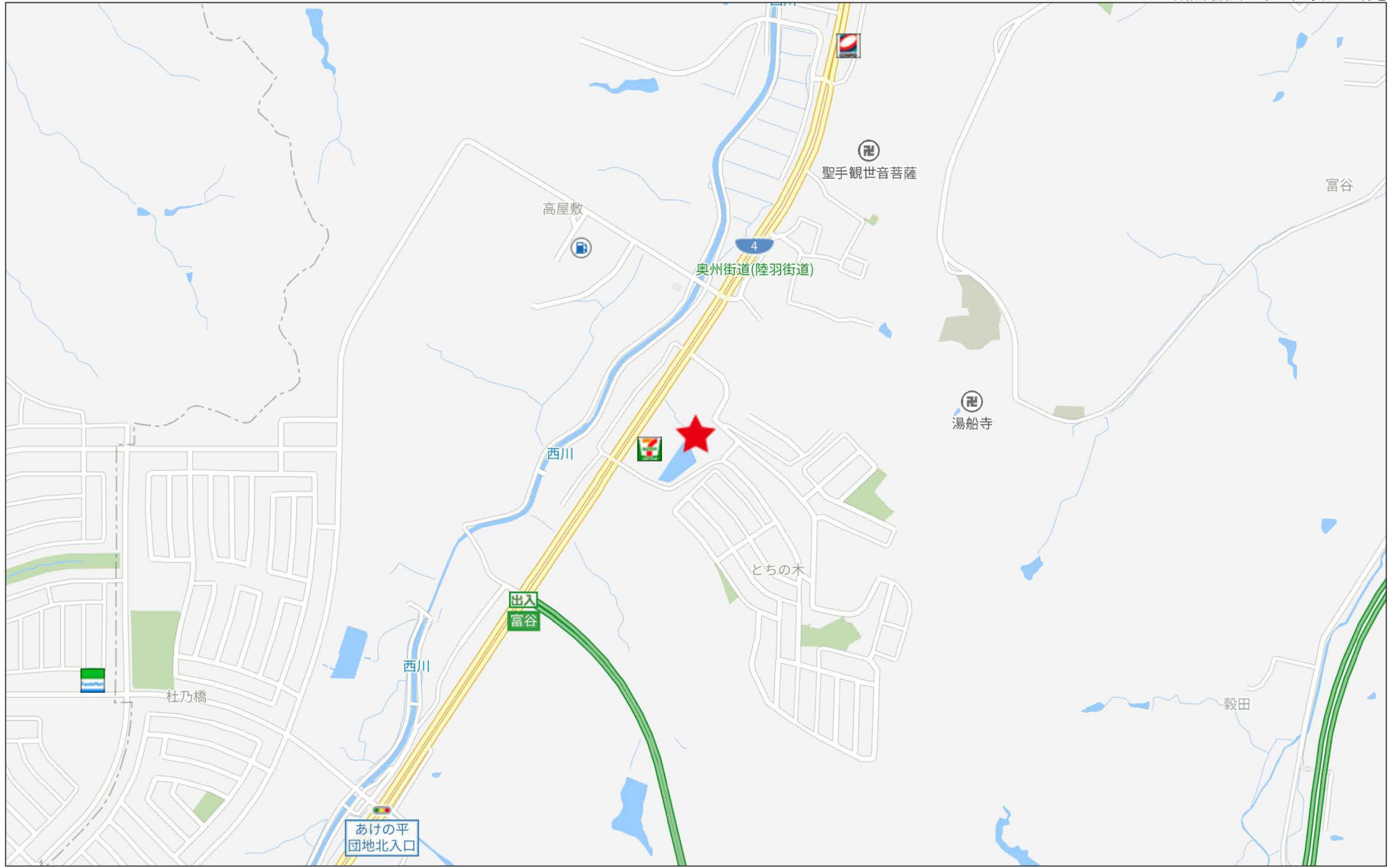
60m

1:1337

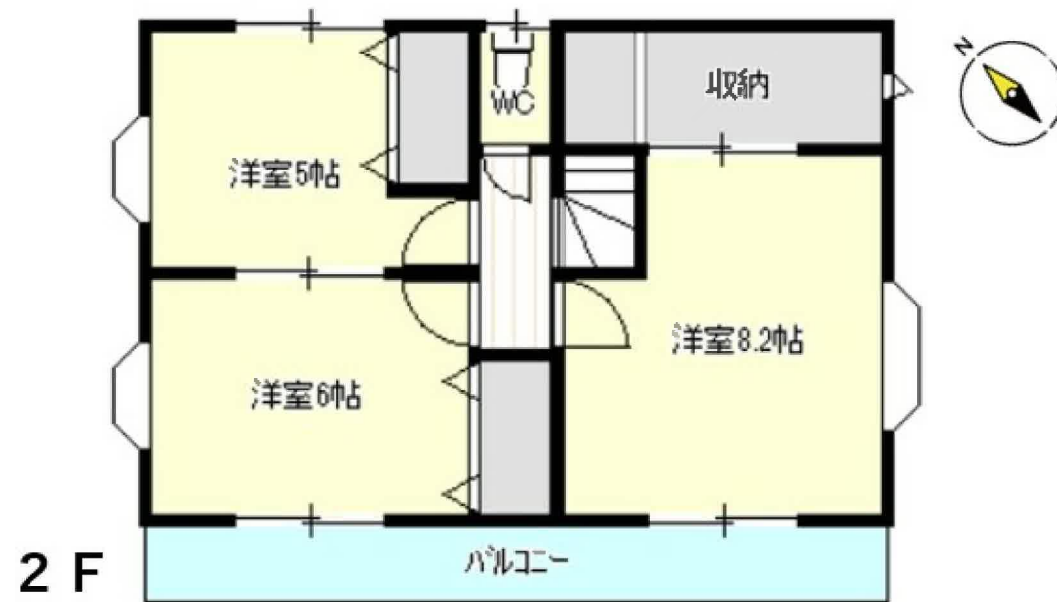
禁無断複写複製

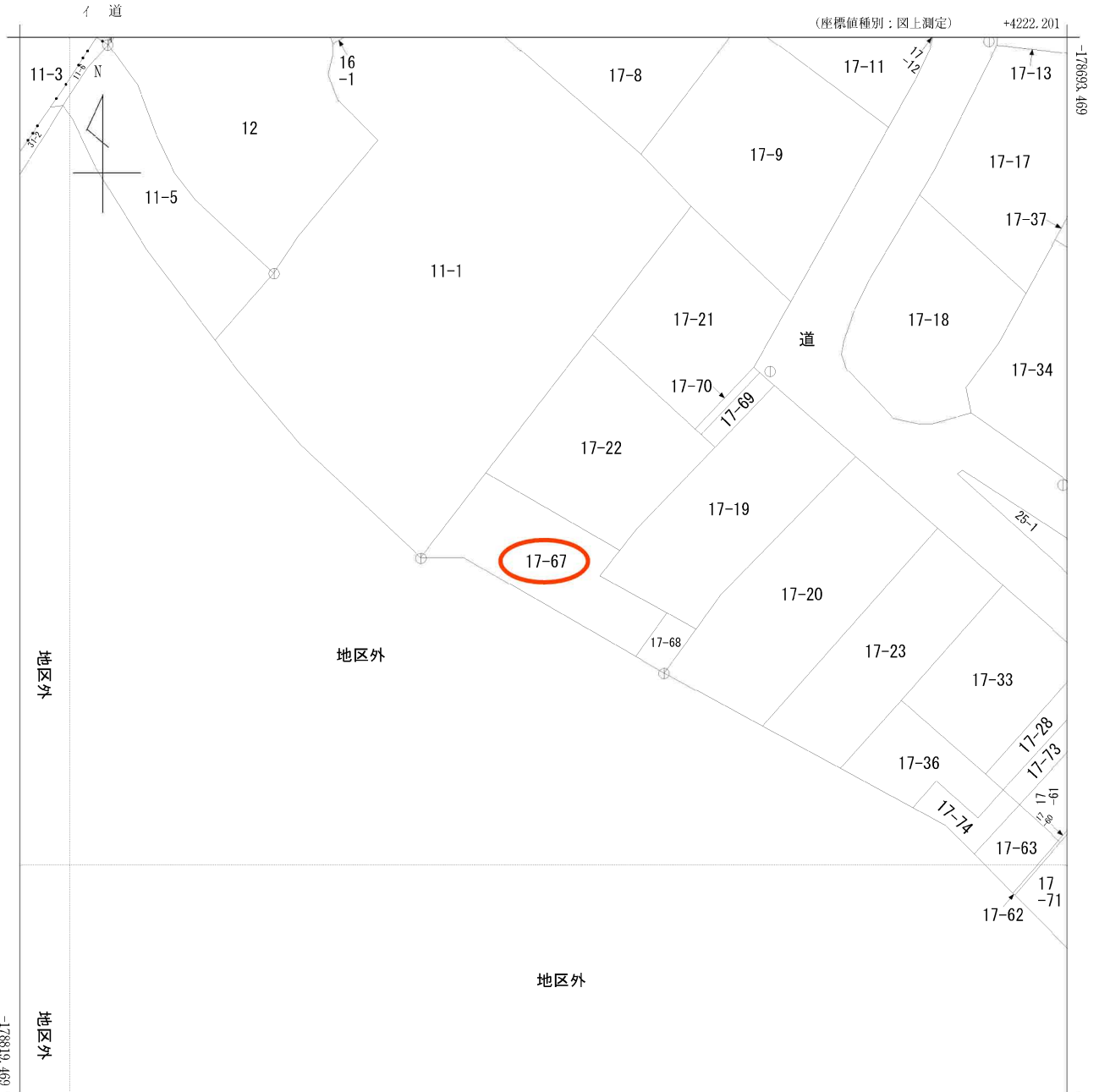
Beyond ets

Z22152209-20240212171128

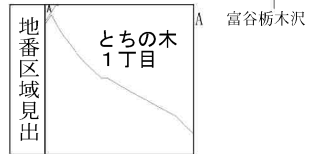


500m





(注) 国土交通省国土地理院が公表した座標補正パラメータ(touhokutaiheiyouuki2011.par)による修正がされています。



請求部	所在	富谷市とちの木一丁目				地番	17番67			
出力尺	1/500	精度分	甲三	座標系番号又は記号	X	分類	地図(法第14条第1項)		種類	地籍図
作成年月日	昭和57年3月			備付年月日(原図)	平成3年4月5日			補記事項		

# 富谷市上水道台帳

1:500

-178688.99

40662.24

44246.59

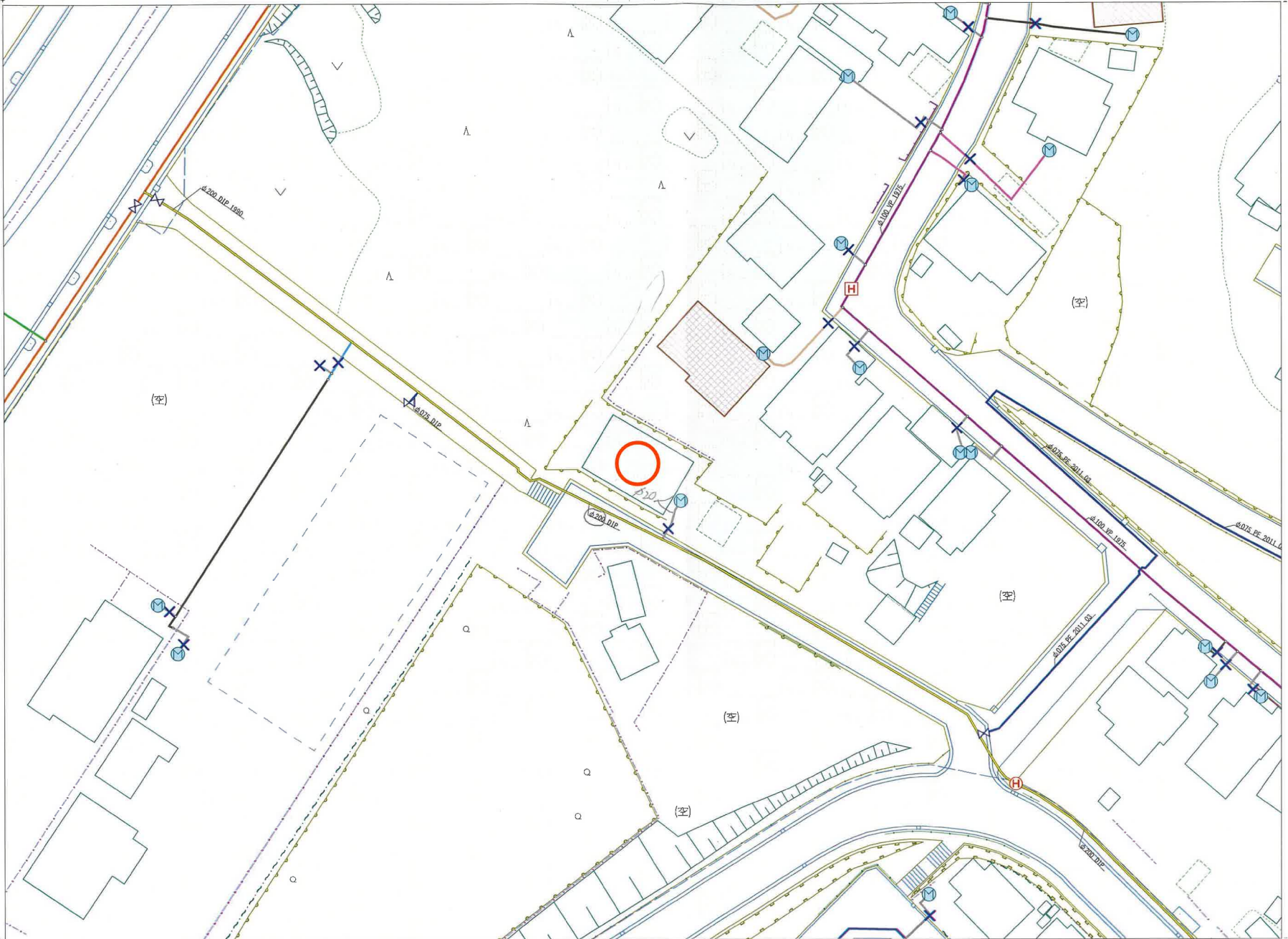
-178688.99

-178820.9

40662.24

178820.9

44246.59



凡 例	
□径 13mm	—
□径 20mm	—
□径 30mm	—
□径 40mm	—
□径 50mm	—
□径 75mm	—
□径 100mm	—
□径 150mm	—
□径 200mm	—
□径 300mm	—
□径 400mm	—
□径 500mm	—
□径 600mm	—
□径 700mm	—
□径 800mm	—
上水ノーマンホール	⊗
止水栓	⊕
継手	⊗
排水弁	⊕
検査井	⊗
減圧弁	⊕
ポンプ施設	⊗
湧水口(地下)	⊕
湧水口(地上)	⊗
弁室	⊕



富谷市下水道台帳

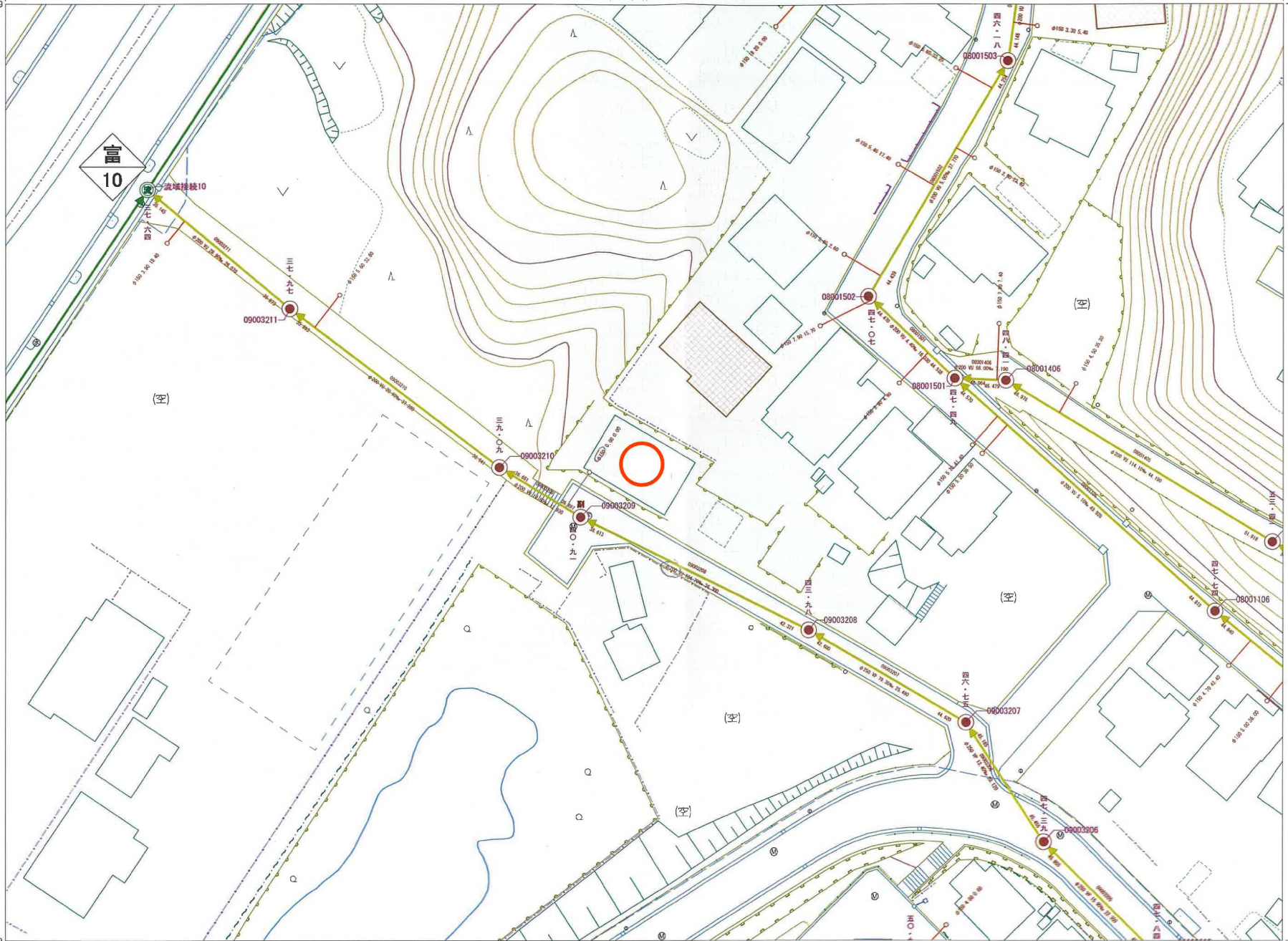
1:500

-178688.99

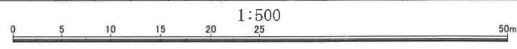
4246.59

-178820.9

4246.59



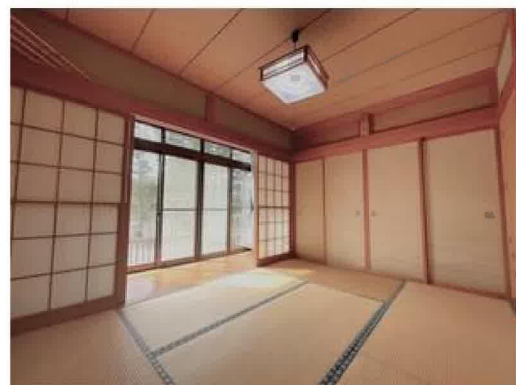
凡例	
管線	汚水 雨水
圧落管	
洗車線	
私人方管	
1号マンホール	●
2号マンホール	○
3号マンホール	●
4号マンホール	○
5号マンホール	□
6号マンホール	□
7号マンホール	■
8号マンホール	■
9号マンホール	■
10号マンホール	■
11号マンホール	■
12号マンホール	■
13号マンホール	■
14号マンホール	■
15号マンホール	■
16号マンホール	■
17号マンホール	■
18号マンホール	■
19号マンホール	■
20号マンホール	■
21号マンホール	■
22号マンホール	■
23号マンホール	■
24号マンホール	■
25号マンホール	■
26号マンホール	■
27号マンホール	■
28号マンホール	■
29号マンホール	■
30号マンホール	■
31号マンホール	■
32号マンホール	■
33号マンホール	■
34号マンホール	■
35号マンホール	■
36号マンホール	■
37号マンホール	■
38号マンホール	■
39号マンホール	■
40号マンホール	■
41号マンホール	■
42号マンホール	■
43号マンホール	■
44号マンホール	■
45号マンホール	■
46号マンホール	■
47号マンホール	■
48号マンホール	■
49号マンホール	■
50号マンホール	■
51号マンホール	■
52号マンホール	■
53号マンホール	■
54号マンホール	■
55号マンホール	■
56号マンホール	■
57号マンホール	■
58号マンホール	■
59号マンホール	■
60号マンホール	■
61号マンホール	■
62号マンホール	■
63号マンホール	■
64号マンホール	■
65号マンホール	■
66号マンホール	■
67号マンホール	■
68号マンホール	■
69号マンホール	■
70号マンホール	■
71号マンホール	■
72号マンホール	■
73号マンホール	■
74号マンホール	■
75号マンホール	■
76号マンホール	■
77号マンホール	■
78号マンホール	■
79号マンホール	■
80号マンホール	■
81号マンホール	■
82号マンホール	■
83号マンホール	■
84号マンホール	■
85号マンホール	■
86号マンホール	■
87号マンホール	■
88号マンホール	■
89号マンホール	■
90号マンホール	■
91号マンホール	■
92号マンホール	■
93号マンホール	■
94号マンホール	■
95号マンホール	■
96号マンホール	■
97号マンホール	■
98号マンホール	■
99号マンホール	■
100号マンホール	■

















西友富谷店まで1,500m



セブンイレブン富谷とちの木店まで200m



富谷市立富谷第二中学校まで2,420m



富谷市立あけの平小学校まで2,080m



富谷郵便局まで1,600m



七十七銀行富谷支店まで1,670m