

売地

仙台市青葉区角五郎1丁目

現況渡し

土地面積
公簿 212.71㎡

現況
更地

引渡可能時期
相談



【建築条件なし】
国際センター駅まで徒歩15分！
角五郎エリアの中でも
高低差がない土地！
約64坪の広々とした整形地です♪

- ・西友八幡町店まで710m
- ・セブンイレブン仙台広瀬町店まで840m
- ・ツルハドラッグ仙台支倉店まで1,150m
- ・仙台市立第一中学校まで1,320m
- ・仙台市立八幡小学校まで1,080m



- 本物件における登記業務（司法書士に依頼する移転登記・設定登記、家屋調査士に依頼する表題登記）は、売主指定業者に依頼するものとします。
- 本物件上に建築する新築住宅に掛ける火災保険は、売主指定の業者にてご提案をさせていただきます。
- 越境あり。詳細につきましては担当者にお問い合わせください。

物件種目	売地		
最適用途	住宅用地		
最寄駅	国際センター		
土地面積	公簿 212.71㎡	私道面積 (共有持分)	
価格	3,180万円	坪単価	@49.43万円

物件所在地	宮城県仙台市青葉区角五郎1丁目 8-25		
交通	仙台市地下鉄東西線 国際センター 徒歩15分 仙台市地下鉄東西線 川内 徒歩17分		
土地権利	所有権	地目	宅地
都市計画	市街化区域	用途地域	2種中高
建ぺい率	60%	容積率	200%
他の法令上の制限	準防火地域・第二種環境保全区域・がけ条例		
地勢	平坦		
建築条件			
現況	更地		
引渡し(引渡時期/方法)	相談 / 現況渡し		
開発許可等番号			
接道状況(角地・間口)	西5.1m 公道 接面12.1m		
設備	都市ガス、上水道、下水道、側溝 (上水道口径 20mm)		
備考	前面道路は北方向に一方通行となります。		

この図面は物件情報の一部を抜粋して掲載しております。（現況優先）
入居日・引渡日変更や付帯条件、別途料金等が発生する場合がありますのでご確認ください。

at home

infosheet 物件番号 69785665030

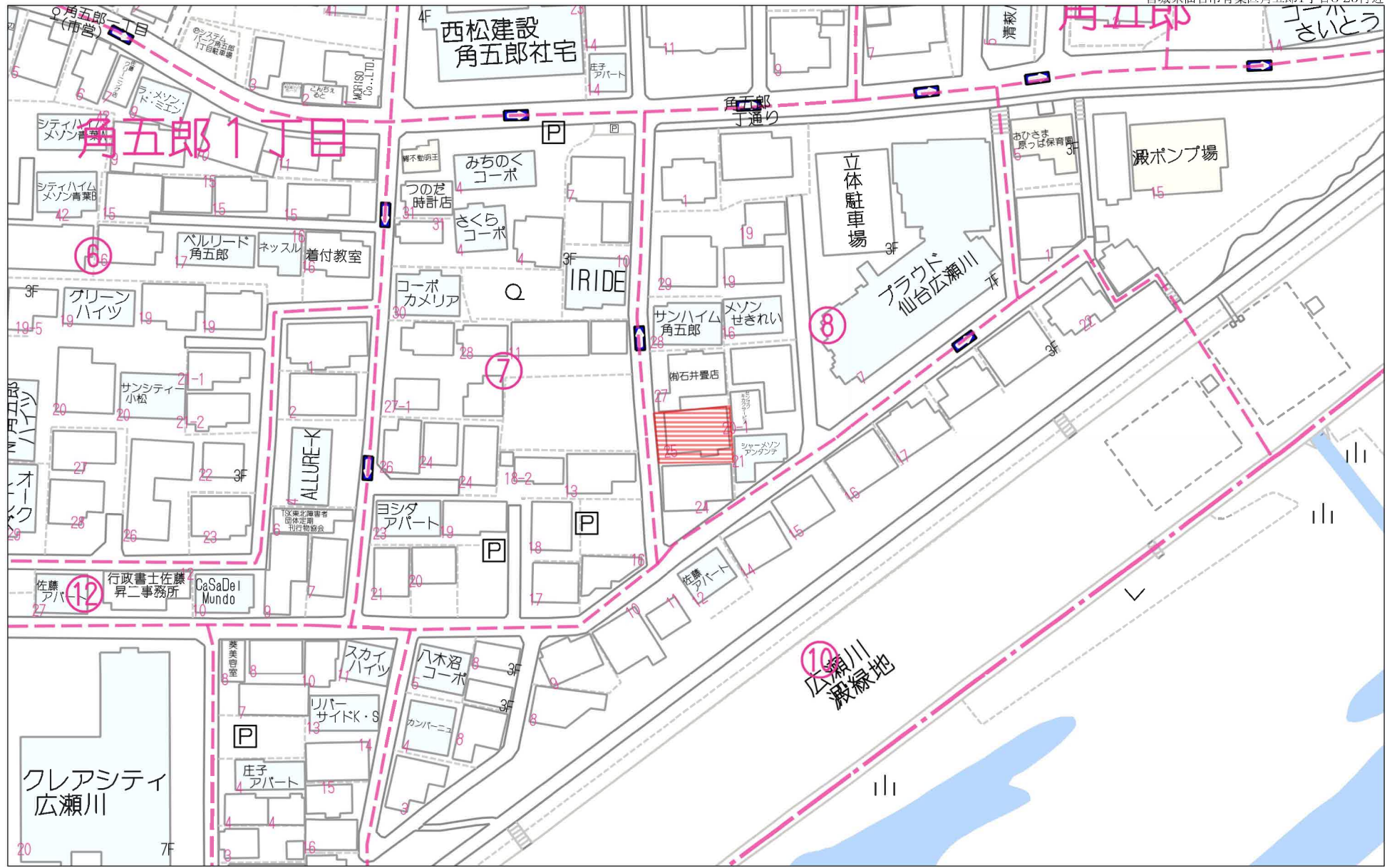
国土交通大臣免許（1）第9999号 〒981-0114 宮城県宮城郡利府町新中道3丁目1-1 イオンモール新利府南館1階

株式会社 Beyond ets 建てる窓口

TEL：050-3615-4137 FAX：050-3145-2835 定休日：定休日なし
担当：渡辺（070-3353-1157）

作成日：2025年1月31日

■取引態様：媒介





280m

位置図

所在：仙台市青葉区角五郎一丁目 107番43

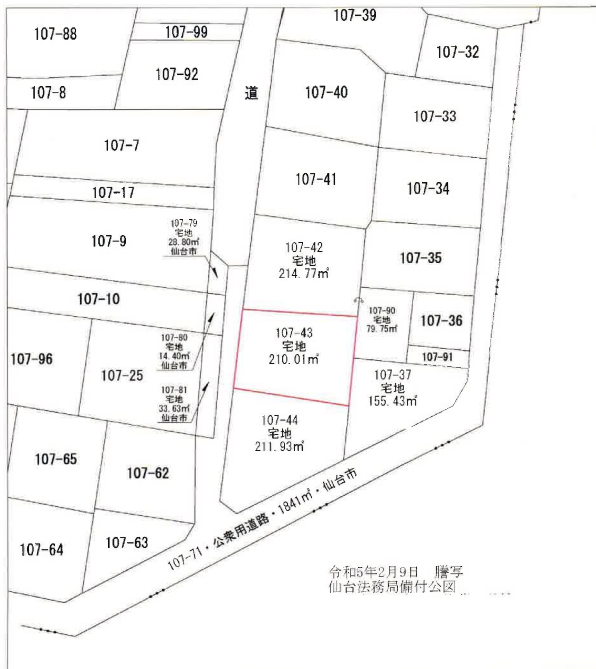
現況実測平面図

所在：仙台市青葉区角五郎一丁目
S=1:100

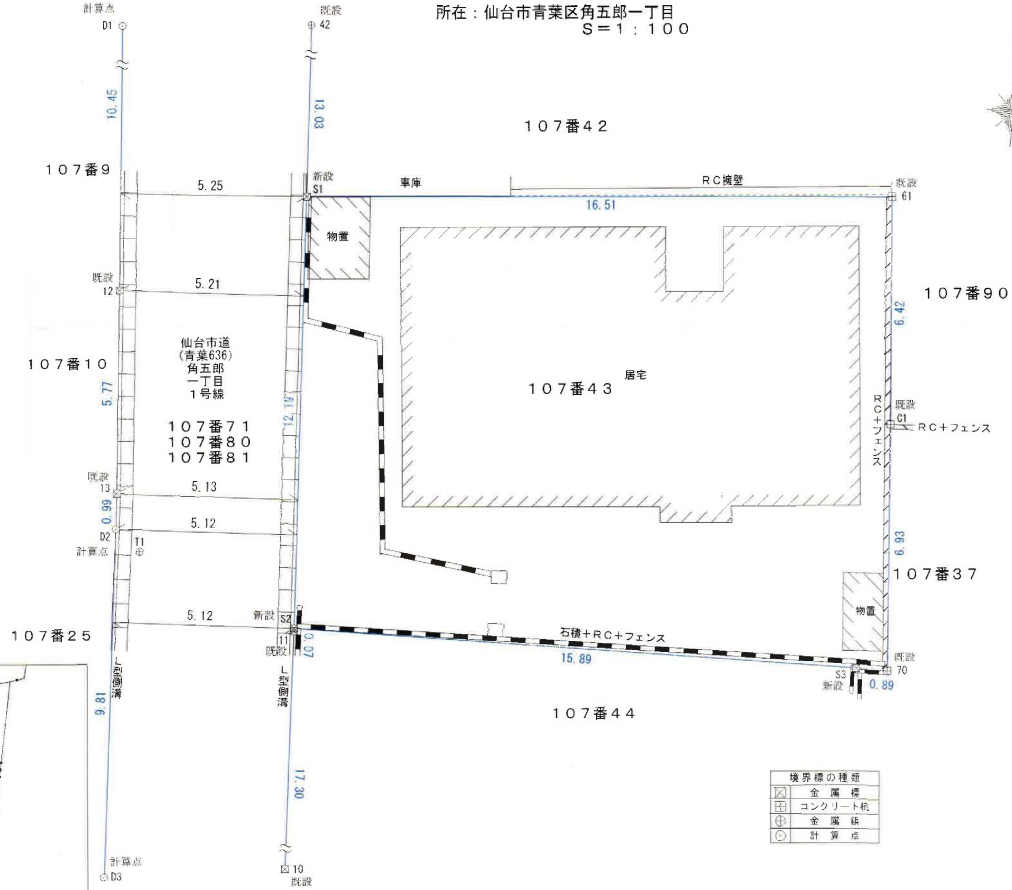
地図に準ずる図面の写し

所在：仙台市青葉区角五郎一丁目

縮尺：1/500
縮精度区分：なし
分類：地図に準ずる図面
種類：旧土地台帳附属地図



令和5年2月9日 謄写
仙台法務局備付公図



□	金属標
■	コンクリート杭
○	金属鉄
○	計算点

【世界測地系（測地成果2011）】

座標求積表

測点	Xn	Yn	(Xn+1 - Xn-1)Yn
S1	-192521.912	1673.982	-23313.547314
S2	-192534.068	1674.919	-19363.738559
S3	-192533.473	1690.804	1063.515716
T0	-192533.439	1691.693	11742.041113
T1	-192526.532	1691.043	22467.469814
T2	-192520.141	1690.405	7309.671100
面積			425.451870
地積			212.71 m ²
坪数			64.34

基準点座標一覧表

測点名	X座標	Y座標
T1	-192532.388	1670.334
T2	-192529.150	1674.549

座標一覧表

測点名	X座標	Y座標
T0	-192551.405	1676.124
T1	-192534.145	1674.925
T2	-192508.915	1672.989
D1	-192514.687	1666.025
D2	-192525.097	1666.997
D3	-192530.850	1669.526
D2	-192531.941	1669.610
D3	-192541.627	1670.342

仙台市道路台帳基準点(3城)

測点名	X座標	Y座標
DE402403	-192457.250	1592.693
DE402303	-192455.017	1706.079

所在地番	仙台市青葉区角五郎一丁目 107番43		
図面名	各図記載	縮尺	各図記載
測量の方法	トラバース測量、座標計算、光波測距儀		
立会年月日	令和5年2月7日、2月11日		
作成年月日	令和5年2月11日		
測量者及び図面作成者			

イ 107-86

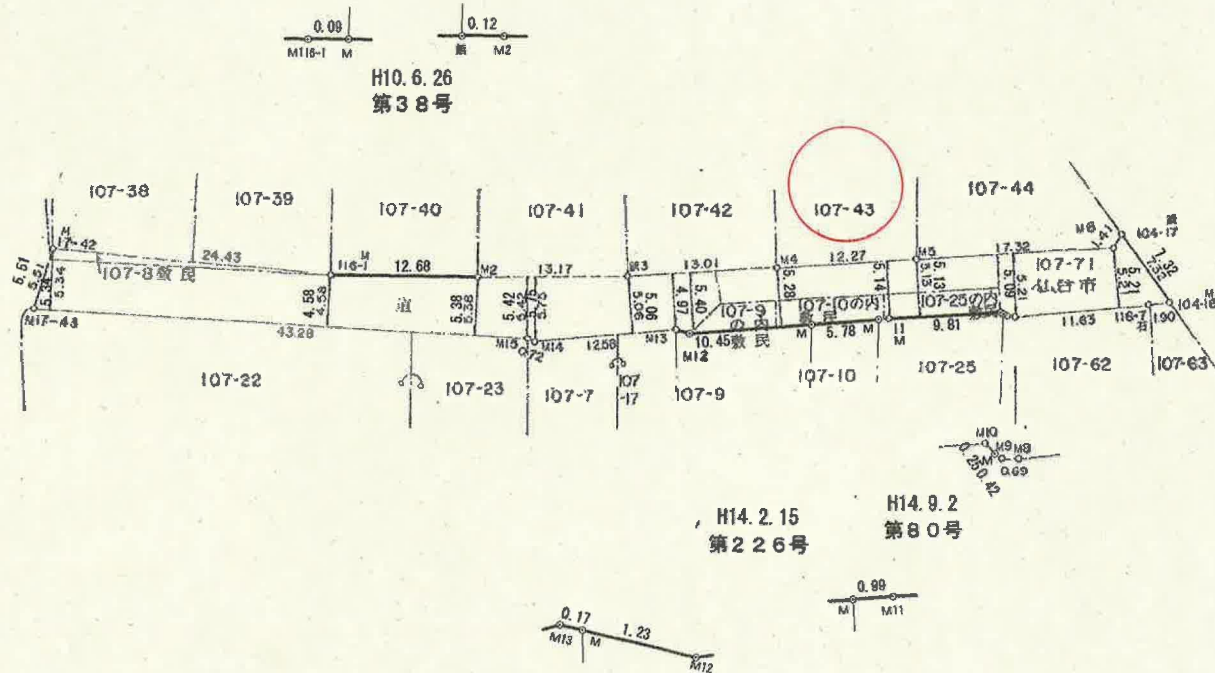


請求部	所在	仙台市青葉区角五郎一丁目				地番	107番43			
出力縮尺	1/500	精度区分		座標系番号又は記号		分類	地図に準ずる図面		種類	旧土地台帳附属地図
作成年月日					備付年月日(原図)			補記事項		

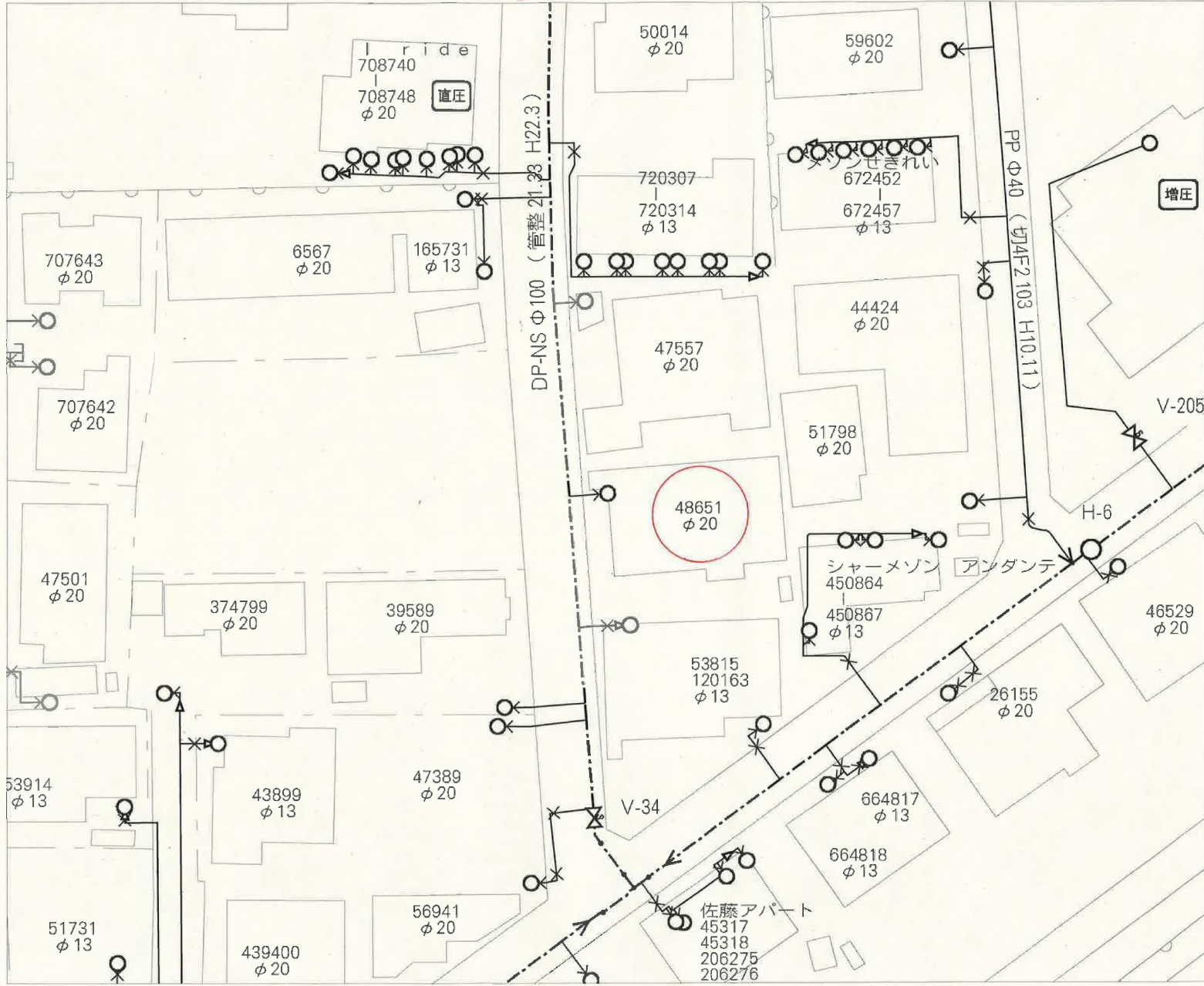
この図面は、本市が管理する道路区域
を表したものであり、民境界を「証明」
するものではありません。
仙台市道路管理者

道路敷地構成図 S=1/500

角五郎一丁目



仙台市水道局 戸番図



名称	表示
仕切弁	
消火栓	
空気弁	
片落管	
メータ	
止水栓	
キャップ	
管径	線種
400mm 以上	
350mm	
300mm	
250mm	
200mm	
150mm	
100mm	
75mm	
50mm	
50mm 未満	

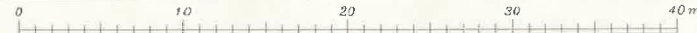
・本図面は、維持管理を目的とした水道の給配水管情報の図面となり、正確性が現場と異なる場合がありますので、この情報とは別に現場での調査を実施してください。

・なお、本図面の利用により生じた損害や不利益、また第三者との間に生じた紛争については、水道局は一切責任を負いません。

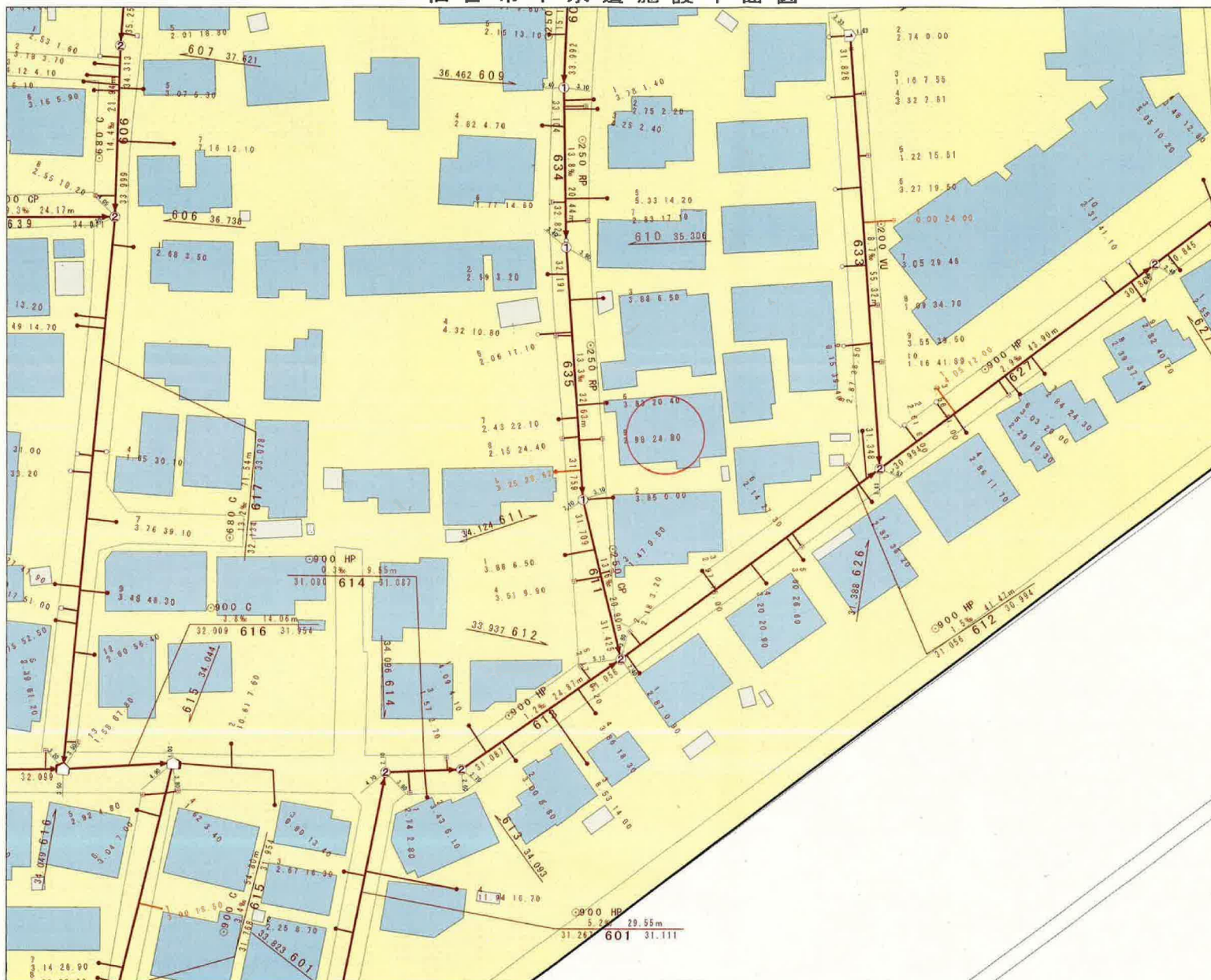
・地図及びそれに関連する情報は、著作権法により保護されています。無断複製、改変等できません。

・宮古市、多賀城市、利根町、七ヶ浜町、名取市、川崎町地籍図に基づき、別冊法に基づき国土地理院長承認（使用）R3JHs 228

仙台市水道局 戸番図	
縮尺	1:300
出図年月日	令和4年12月9日



仙台市下水道施設平面図

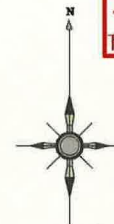


縮尺 1:500



仙台市建設局

参考
下水道事業部下水道課

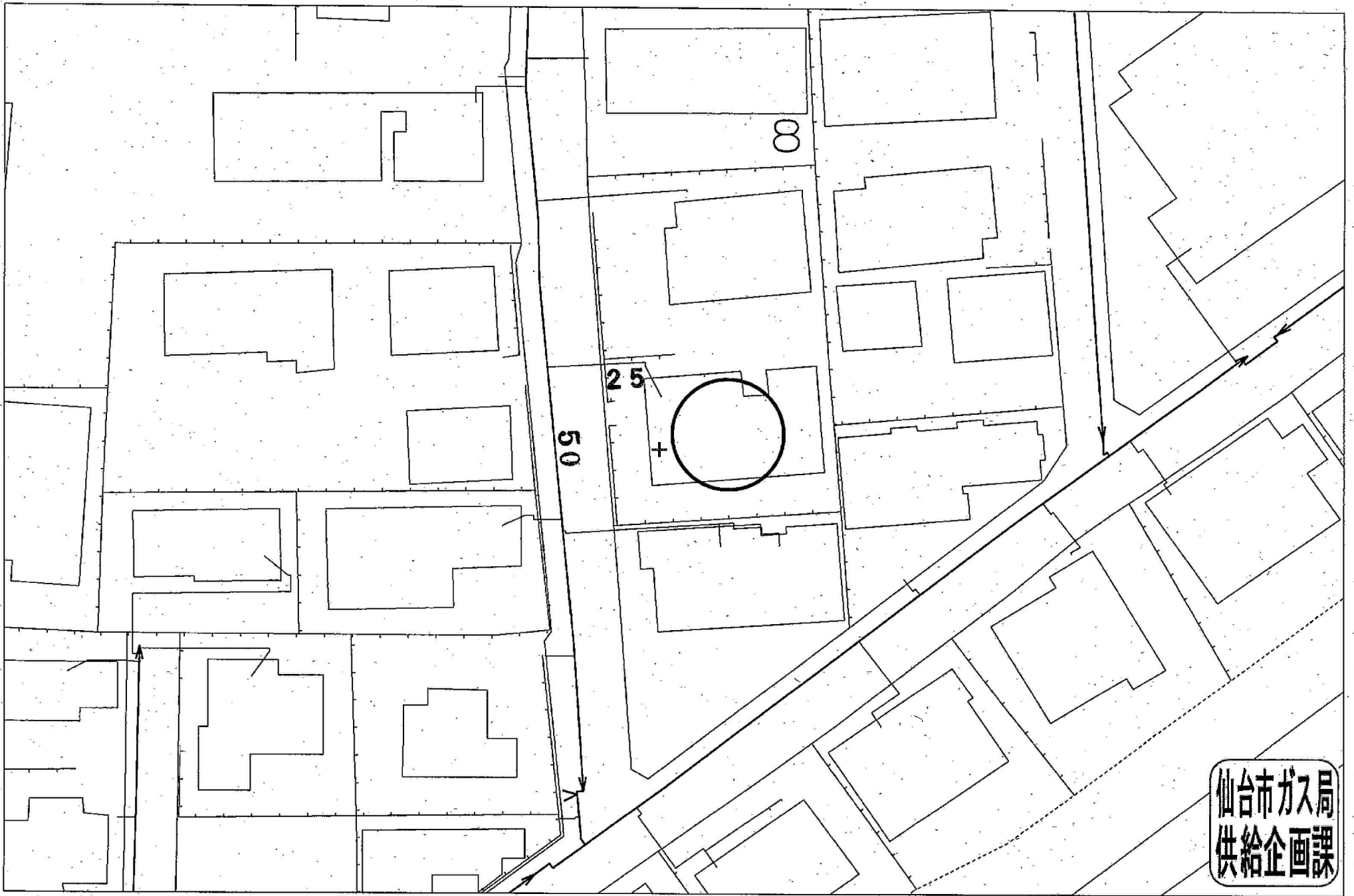


1. 本図面は、下水道改良工事や道路工事等により、現況と整合しない場合があります。詳細については現地での確認をお願いします。
2. 当局の許可なく複製することを、禁じます。

凡 例	
	合流区域
	合流施設
	汚水施設
	雨水施設



2022年12月9日 出図



仙台市ガス局
供給企画課

受付番号：F- 5584

この図面は実際と異なる場合があるため十分注意して使用してください

2022年12月13日





西友八幡町店まで710m



セブンイレブン仙台広瀬町店まで840m



ツルハドラッグ仙台支倉店まで1,150m



仙台市立第一中学校まで1,320m



仙台市立八幡小学校まで1,080m



七十七銀行八幡町支店まで840m