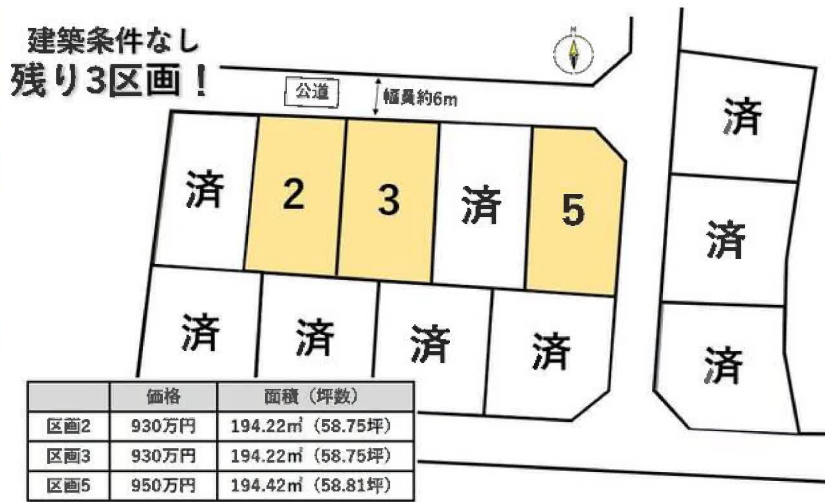


# 売地

建築条件なし！  
 小学校まで徒歩4分！中学校まで徒歩10分！  
 緑豊かな環境で子育て世代にもおすすめ♪  
 上下水完備の整形地です♪

土地面積 **194.22㎡** 現況 **更地** 引渡可能時期 **相談**



区画2

区画5

- [近隣施設]
- ・フーズガーデン玉浦食彩館まで1,270m
  - ・ローソン岩沼三軒茶屋店まで1,010m
  - ・マツモトキヨシ岩沼玉浦西店まで1,230m
  - ・岩沼市立玉浦中学校まで910m
  - ・岩沼市立玉浦小学校まで530m

## チェックポイント！

この図面は物件情報の一部を抜粋して掲載しております。(現況優先) 入居日・引渡日変更や付帯条件、別途料金等が発生する場合がありますのでご確認ください。

- 区画整理地内 ● 整形地 ● 上水道 ● 下水道 ● 側溝

最適用途	住宅用地		
所在地	岩沼市早股字松原		
土地面積	194.22㎡	私道面積(共有持分)	
価格	930万円	坪単価	@15.83万円

物件所在地	宮城県岩沼市早股字松原 76-5の南側		
交通	J R東北本線 岩沼 バス16分 バス停 玉浦小学校前 徒歩6分		
土地権利	所有権	地目	宅地
都市計画	市街化区域	用途地域	1種低層
建ぺい率	50%	容積率	80%
他の法令上の制限			
地勢	平坦		
建築条件			
現況	更地		
引渡し(可能時期/方法)	相談 / 現況渡し		
開発許可等番号			
接道状況(角地・間口)			
設備	上水道, 下水道, 側溝		
備考	■ 区画 : 2・3・5 ■ 価格 : 930万円～ ■ 面積 : 194.22㎡ (58.75坪) ～ ■ 困障負担範囲の指定がございます。		

# 株式会社 Beyond ets 建てる窓口

国土交通大臣免許 (1) 第9999号 〒981-0114 宮城県宮城郡利府町新中道3丁目1-1 イオンモール新利府南館1階

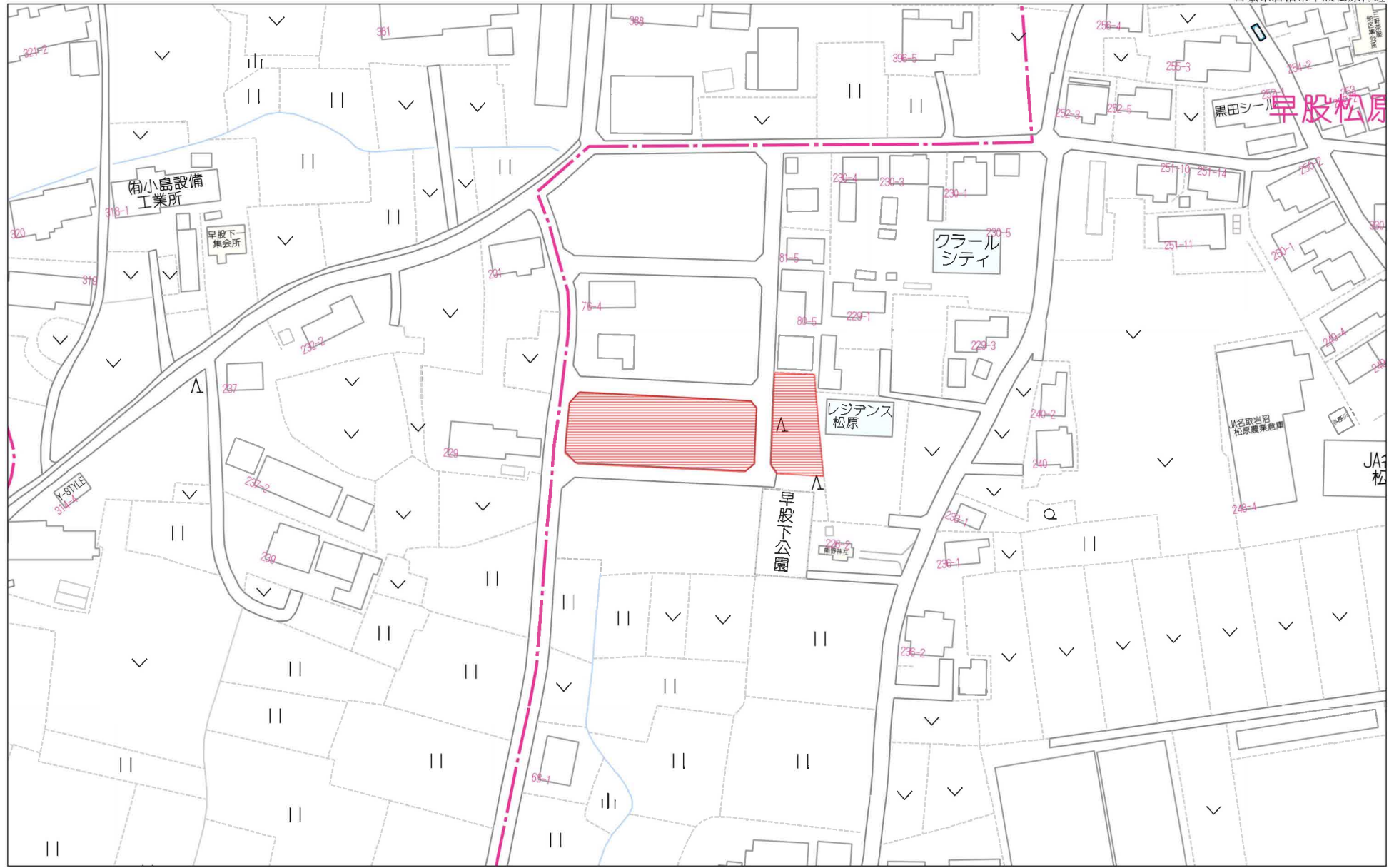
☎ 050-3615-4137 ☎ 050-3145-2835 定休日：定休日なし  
 担当：羽島 (080-4161-1442)

作成日：2025年3月1日

■取引態様：媒介

infosheet 物件番号 69793216090

at home



80m

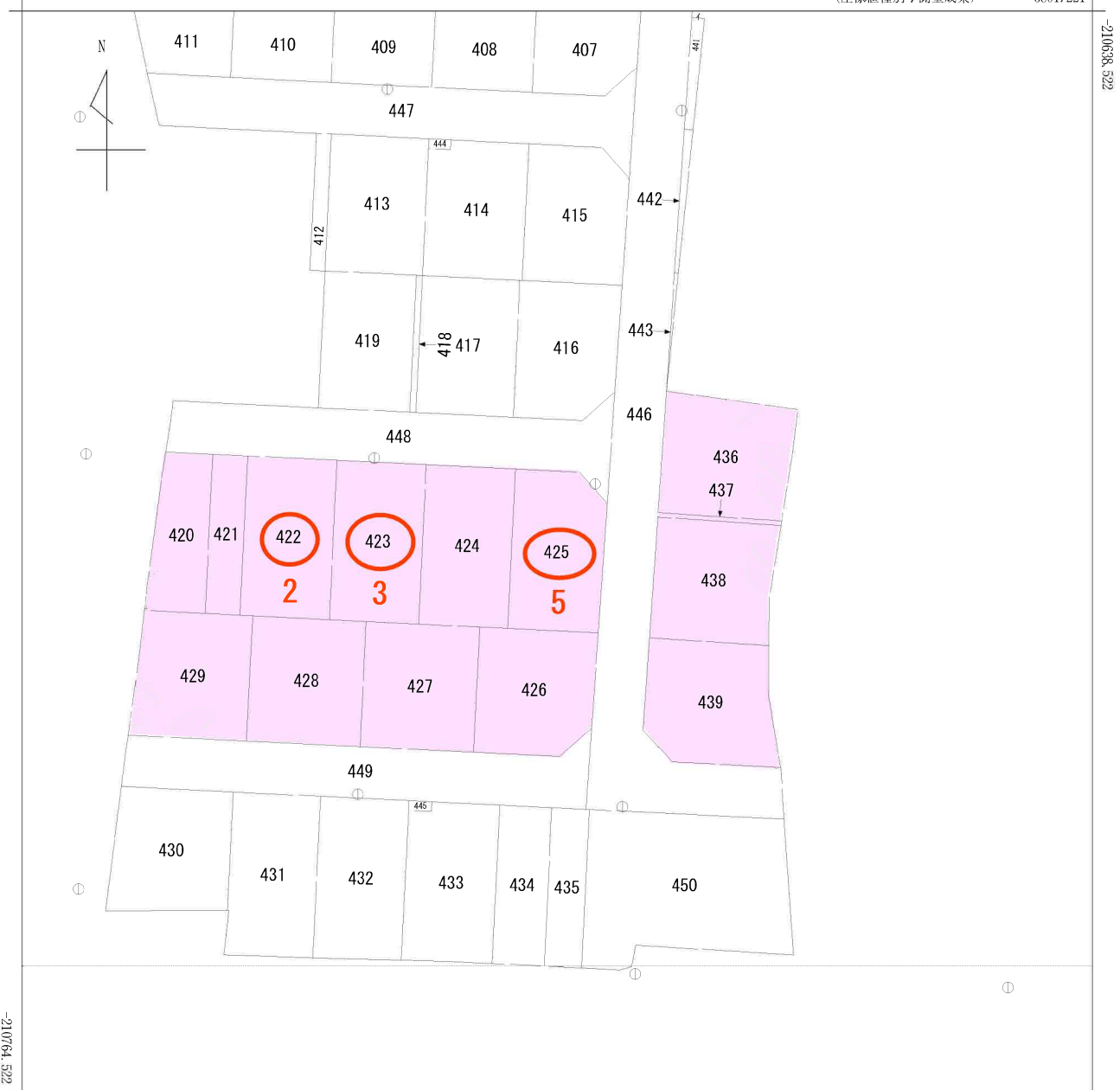
1:1651

禁無断複写複製

Beyond ets  
Z22152209-20230608145950



500m



+6676.221

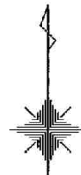
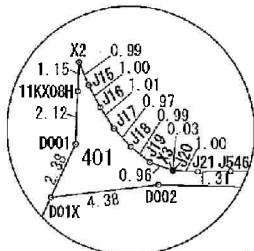
(座標値種別：測量成果)



請求部	所在	岩沼市早股字松原				地番	425番			
出力尺	1/500	精度区分	甲二	座標系番号又は記号	X	分類	地図(法第14条第1項)国調法19-5指定		種類	土地区画整理所在図
作成年月	令和4年6月1日			備付年月日(原図)	令和4年10月3日			補記事項		

参考

岩沼市早股松原土地地区画整理事業  
出来形確認測量図

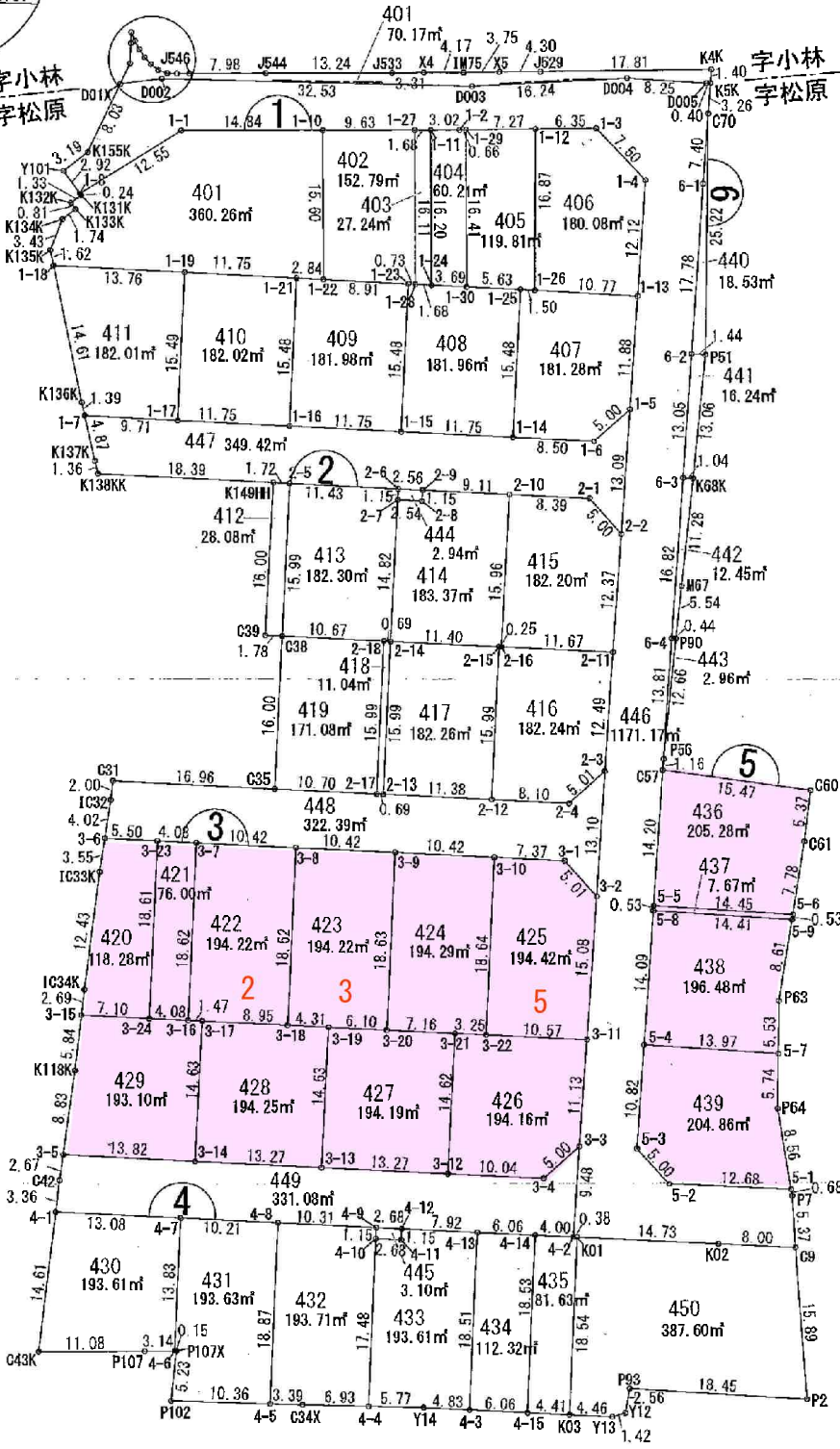


S=1:500 (A3)

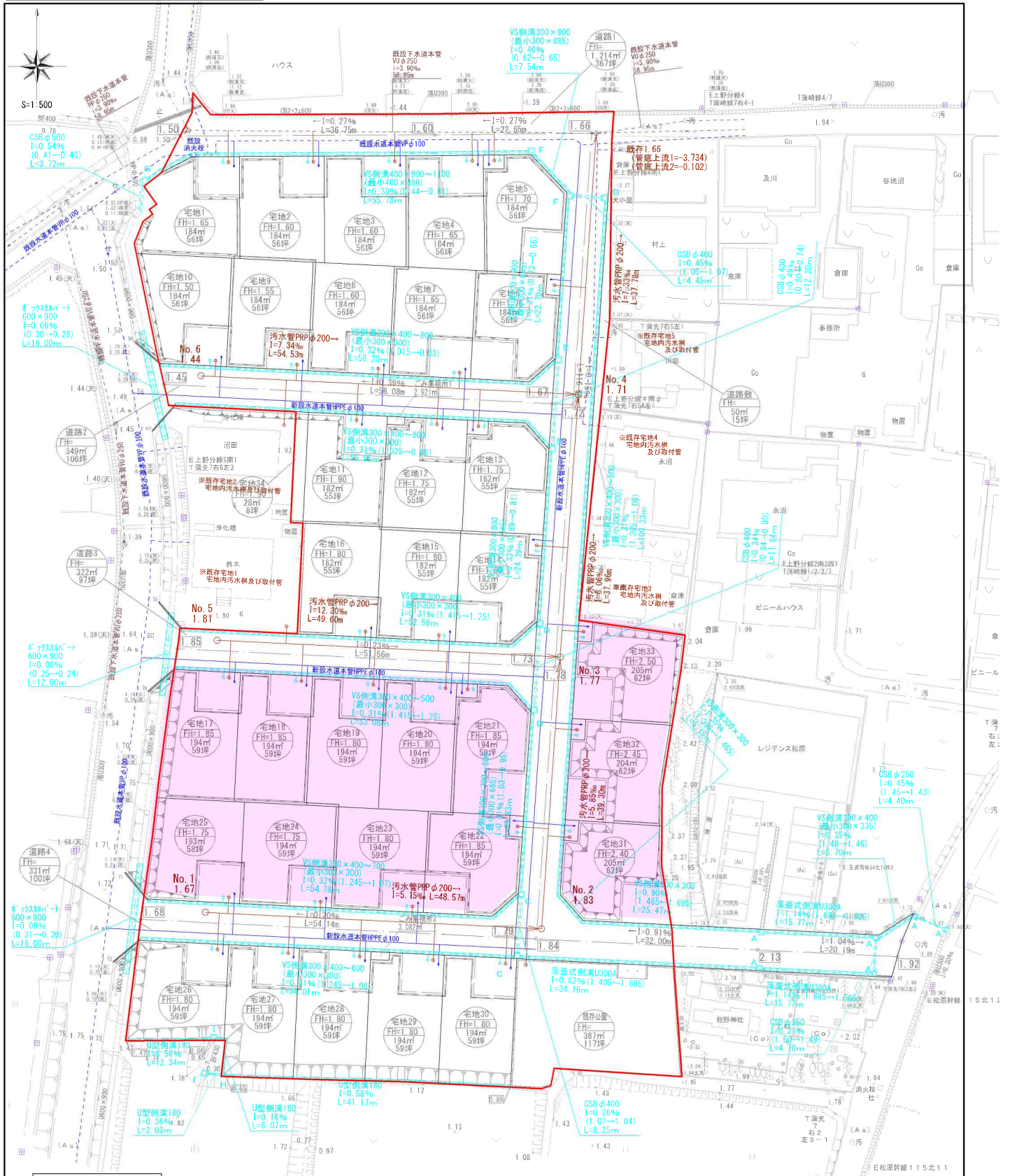
1/200 (A3)

字小林  
字松原

字小林  
字松原



# 給排水計画平面図



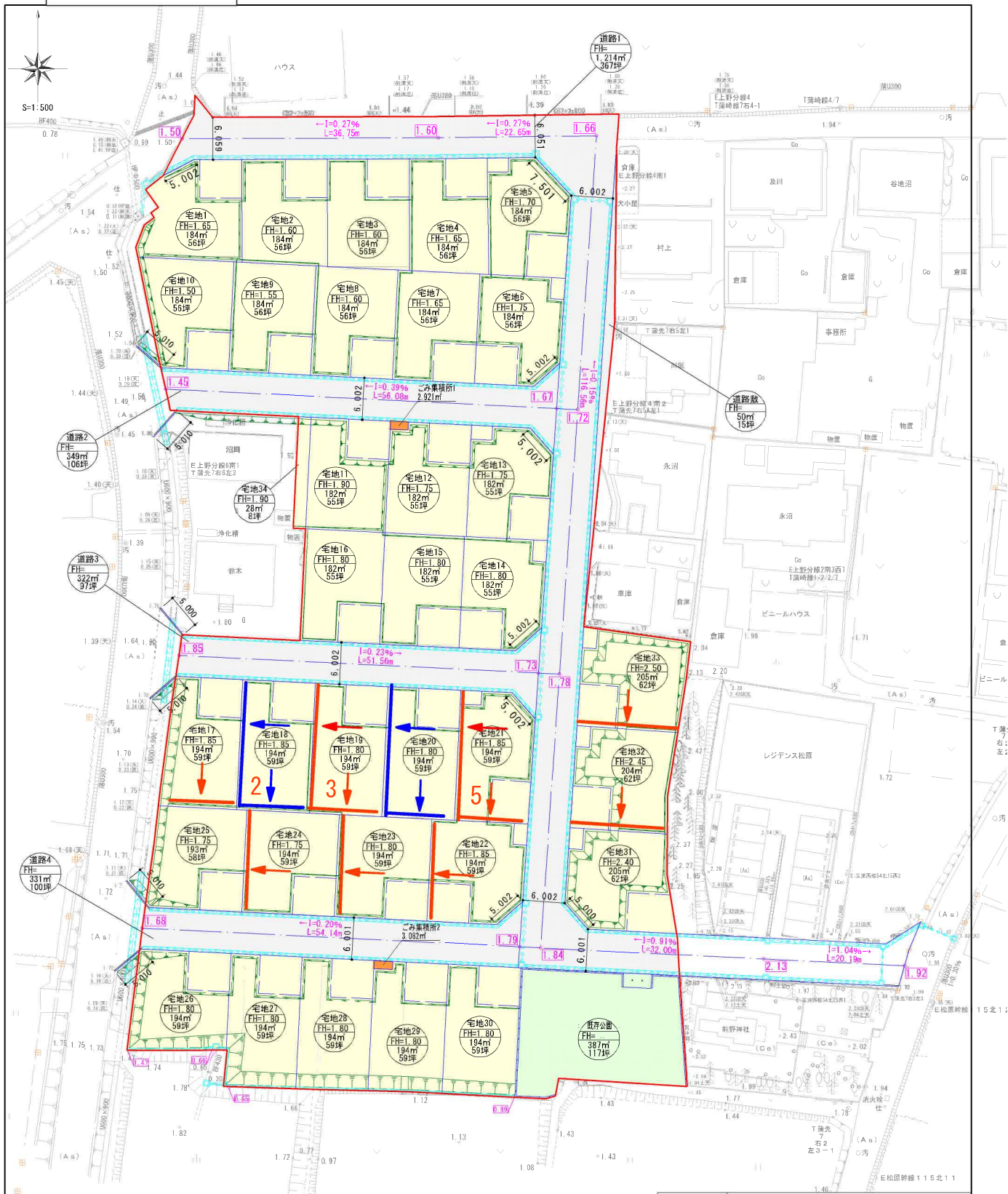
記号	名称
	雨水排水施設
	宅地内雨水排水
	雨水排水施設(埋設)
	汚水排水
	汚水管PRP φ200
	宅地内汚水排水
	汚水排水施設(既存)
	上水道施設
	上水道施設(既存)
	開発区域

※道路側溝は10mに1箇所「レナ」蓋を使用する。  
 ※宅地内雨水排水取出口 接続部は「グレーン」蓋を使用する。

※集水溝 A □500×600  
 集水溝 B □600×700  
 集水溝 C □600×900  
 集水溝 D □600×1000  
 集水溝 E □600×1100  
 集水溝 F □600×1200  
 集水溝 G □700×1400  
 集水溝 H □300×500  
 集水溝 I □600×600

区域名	岩沼市早股字松原 地内		
設計者			
図名	給排水施設計画平面図		
縮尺	1/500	図番	7-1
申請者			

# 困障負担図



平均=189㎡/宅地

凡例	種別	面積(㎡)	割合(%)
<span style="background-color: yellow; border: 1px solid black; display: inline-block; width: 10px; height: 10px;"></span>	宅地(34戸)	6,289.00	70.28
<span style="background-color: lightgray; border: 1px solid black; display: inline-block; width: 10px; height: 10px;"></span>	道路1~4	2,216.00	24.77
<span style="background-color: lightblue; border: 1px solid black; display: inline-block; width: 10px; height: 10px;"></span>	道路敷	50.00	0.56
<span style="background-color: orange; border: 1px solid black; display: inline-block; width: 10px; height: 10px;"></span>	ごみ集積所	6.00	0.07
<span style="background-color: lightgreen; border: 1px solid black; display: inline-block; width: 10px; height: 10px;"></span>	既存公園	387.00	4.32
	計	8,948.00	100

区域名	岩沼市早股字松原 地内		
設計者			
図名	土地利用計画図		
縮尺	1/500	図番	4
申請者			



区画1・2

	価格	面積 (坪数)
区画1	済	済
区画2	930万円	194.22㎡ (58.75坪)
区画3	930万円	194.22㎡ (58.75坪)
区画4	済	済
区画5	950万円	194.42㎡ (58.81坪)
区画6	済	済
区画7	済	済
区画8	済	済
区画9	済	済
区画10	済	済
区画11	済	済
区画12	済	済

建築条件なし



区画1・2・3



区画3



区画5





フーズガーデン玉浦食彩館まで1,270m



ローソン岩沼三軒茶屋店まで1,010m



マツモトキョー岩沼玉浦西店まで1,230m



岩沼市立玉浦中学校まで910m



岩沼市立玉浦小学校まで530m



玉浦郵便局まで580m



JA名取岩沼玉浦支店まで470m