

売地

名取市田高字原

現況渡し 5号地

土地面積
197.36㎡

現況
更地

引渡可能時期
2024年8月予定

【建築条件なし！】
人気の名取エリアに
新興住宅地が誕生！
子育て世代にもオススメです♪

- ・ヨークベニマル名取西店まで800m
- ・ファミリーマート名取高館吉田店まで350m
- ・名取市立第二中学校まで970m
- ・名取市立増田西小学校まで1,430m



- 本物件に伴う登記申請業務（移転登記・設定登記等）及び外構工事は、売主指定業者にてお願いいたします。
- 本物件上で水道を利用する場合、水道加入金等が発生します。買主にて負担となります。
- 本物件は埋蔵文化財エリアに隣接するため、建築時には申請が必要となります。
- 本物件は障害負担範囲に指定があります。
- 本物件の西側（地番60-4）は売主所有となります。通行利用のため地役権を設定いただきますが、その設定費用は買主負担でお願いいたします。
- 本物件上空には高圧線があり、地役権が設定されております。建築の際は制限がございますので担当者までお問合せください。
- 仲介業者様ご紹介できません。

物件種目	売地		
最適用途	住宅用地		
最寄駅	名取		
土地面積	197.36㎡	私道面積 (共有持分)	104.42㎡ (1/10)
価格	2,380万円	坪単価	@39.87万円

物件所在地	宮城県名取市田高字原 54の南側		
交通	J R東北本線 名取 徒歩25分 バス停 早測 停歩5分		
土地権利	所有権	地目	宅地
都市計画	市街化区域	用途地域	工業地域
建ぺい率	60%	容積率	200%
他の法令上の制限			
地勢			
建築条件			
現況	更地		
引渡し(可能時期/方法)	2024年8月予定 / 現況渡し		
開発許可等番号			
接道状況(角地・間口)	西4.0m 私道 接面3.5m 位置指定あり		
設備	上水道,下水道,側溝		
備考			

この図面は物件情報の一部を抜粋して掲載しております。(現況優先)
入居日・引渡日変更や付帯条件、別途料金等が発生する場合がありますのでご確認ください。

at home

infosheet 物件番号 69803722097

国土交通大臣免許 (1) 第9999号 〒981-0114 宮城県宮城郡利府町新中道3丁目1-1 イオンモール新利府南館1階

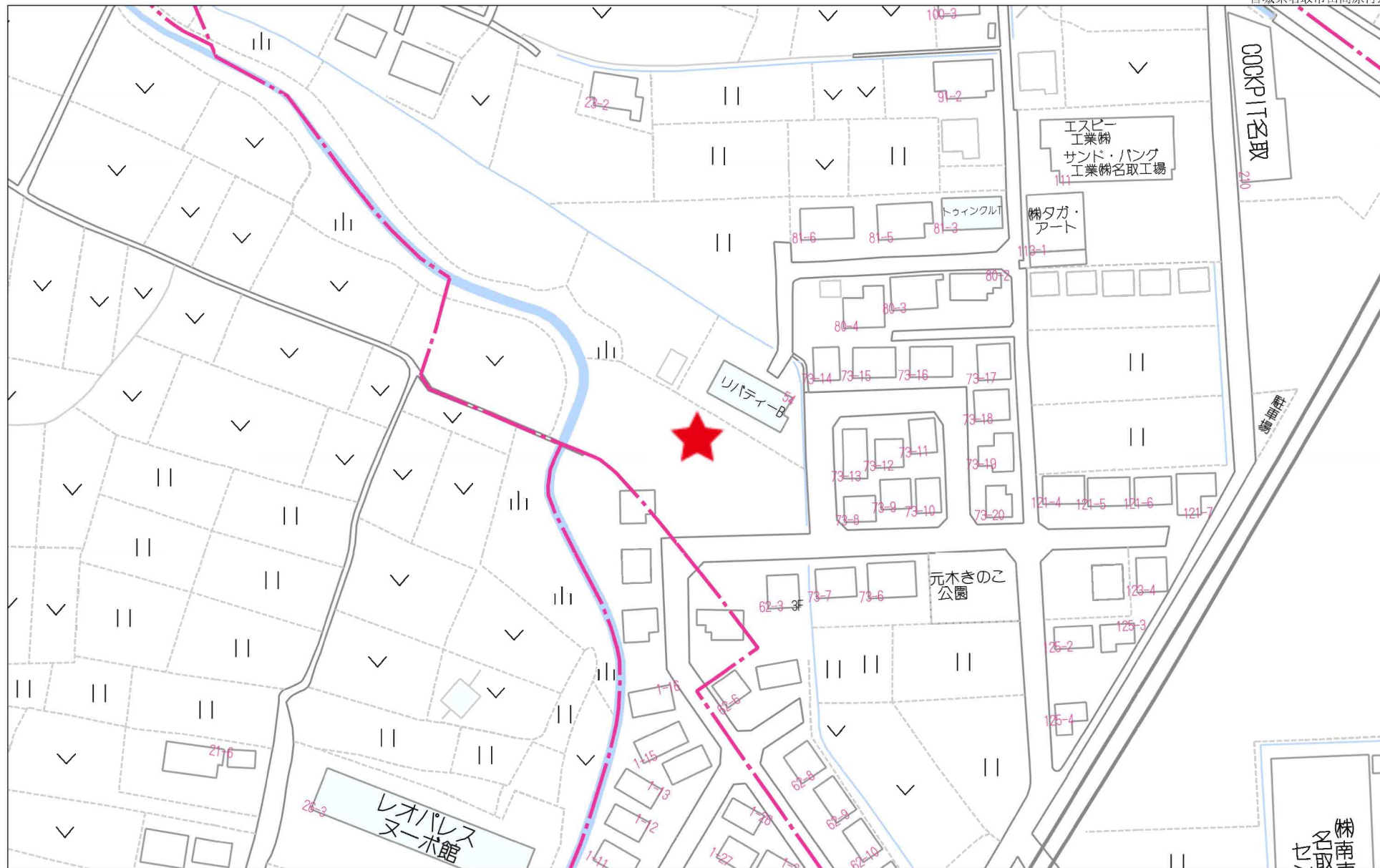
株式会社 Beyond ets 建てる窓口

TEL: 050-3615-4137 FAX: 050-3145-2835 定休日: 定休日なし

担当: 首藤 (080-7115-6458)

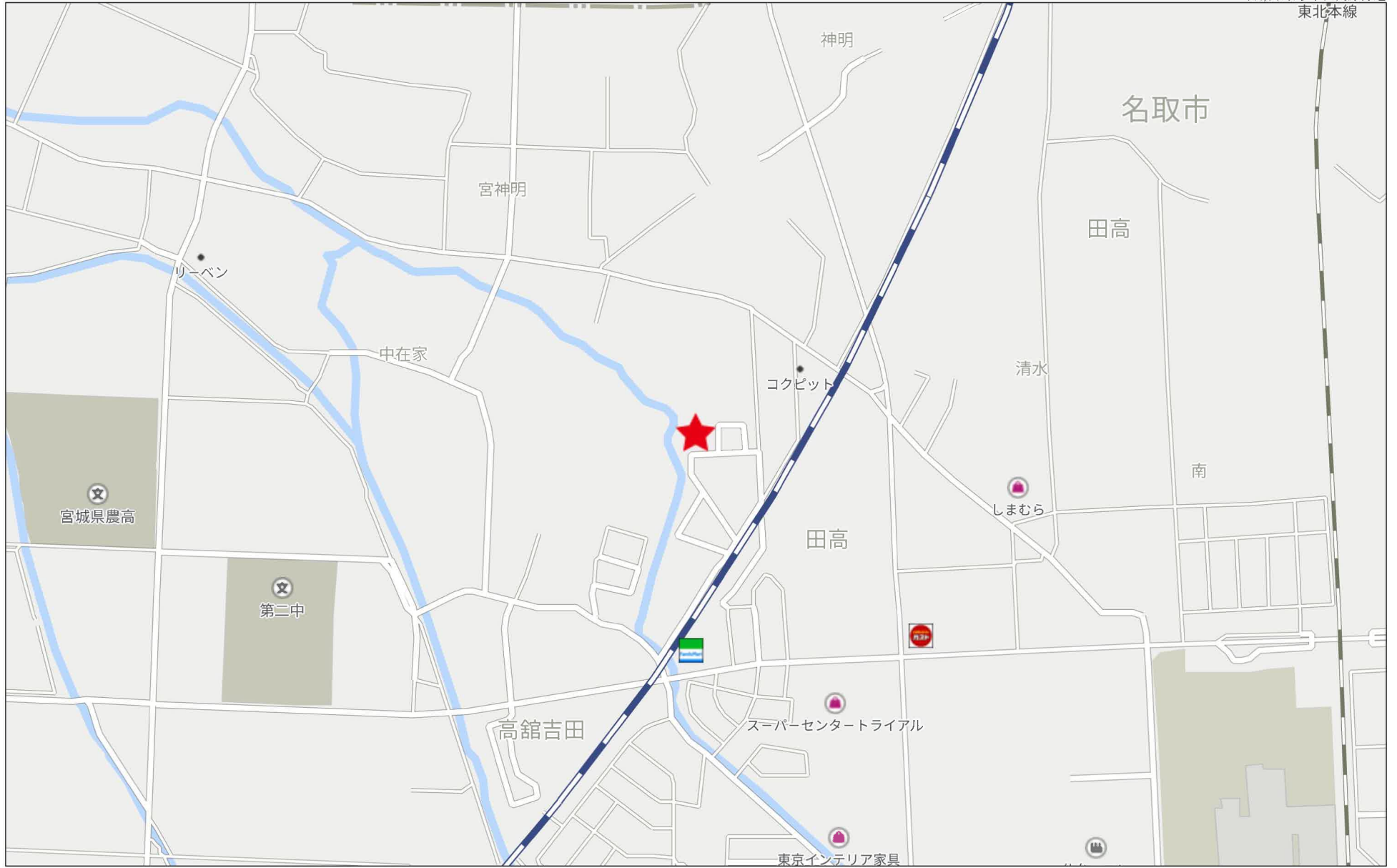
作成日: 2024年2月14日

■取引態様: 媒介

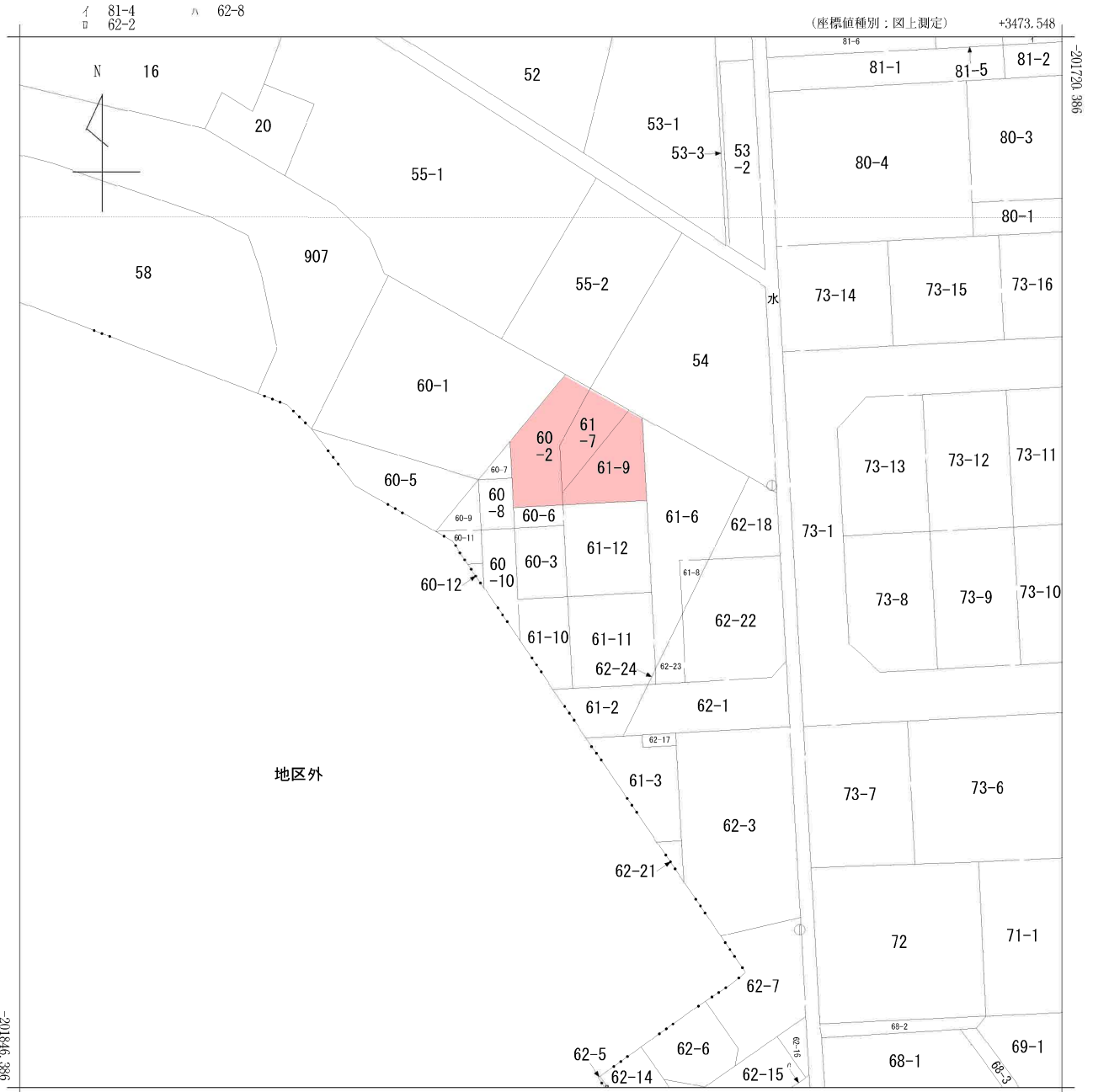


60m

1:1351



280m



+3348.548 (座標値種別：図上測定)

(注) 国土交通省国土地理院が公表した座標補正パラメータ(touhokutaiheiyouuki2011.par)による修正がされています。



請求部	所在	名取市田高字原				地番	60番3			
出力尺	1/500	精度区	甲三	座標系番号又は記号	X	分類	地図(法第14条第1項)		種類	地籍図
作成年月	昭和61年8月				備付年月日(原図)	昭和63年11月4日		補記事項		

地番	60-2、60-6ないし60-9	地積測量図
土地の所在	名取市田高字原	

【世界測地系（測地成果2011）】

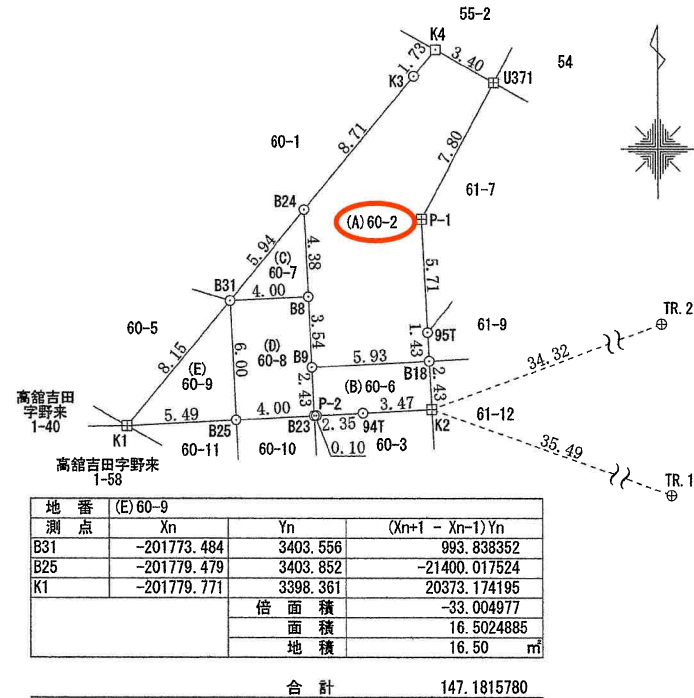
座標求積表

地番 (A) 60-2			
測点	Xn	Yn	(Xn+1 - Xn-1) Yn
K4	-201760.848	3413.998	-1095.893358
U371	-201762.507	3416.975	-29153.630700
P-1	-201769.380	3413.276	-42935.598804
95T	-201775.086	3413.579	-24366.126902
B18	-201776.518	3413.655	-5956.827975
B9	-201776.831	3407.731	11010.378861
B8	-201773.287	3407.556	27004.881300
B24	-201768.906	3407.340	37824.881340
K3	-201762.186	3412.893	27501.091794
		倍面積	-166.844444
		面積	83.4222220
		地積	83.42 m ²

地番 (B) 60-6			
測点	Xn	Yn	(Xn+1 - Xn-1) Yn
B18	-201776.518	3413.655	-7233.534945
K2	-201778.950	3413.785	-8933.875345
94T	-201779.135	3410.313	-1057.197030
P-2	-201779.260	3407.958	-446.442498
B23	-201779.266	3407.852	8277.672508
B9	-201776.831	3407.731	9364.444788
		倍面積	-28.932522
		面積	14.4662610
		地積	14.46 m ²

地番 (C) 60-7			
測点	Xn	Yn	(Xn+1 - Xn-1) Yn
B24	-201768.906	3407.340	671.245980
B8	-201773.287	3407.556	-15599.791368
B31	-201773.484	3403.556	14910.978836
		倍面積	-17.566552
		面積	8.7832760
		地積	8.78 m ²

地番 (D) 60-8			
測点	Xn	Yn	(Xn+1 - Xn-1) Yn
B8	-201773.287	3407.556	-11405.089932
B9	-201776.831	3407.731	-20374.823649
B23	-201779.266	3407.852	-9023.992096
B25	-201779.479	3403.852	19681.072264
B31	-201773.484	3403.556	21074.818752
		倍面積	-48.014661
		面積	24.0073305
		地積	24.00 m ²



地番 (E) 60-9			
測点	Xn	Yn	(Xn+1 - Xn-1) Yn
B31	-201773.484	3403.556	993.838352
B25	-201779.479	3403.852	-21400.017524
K1	-201779.771	3398.361	20373.174195
		倍面積	-33.004977
		面積	16.5024885
		地積	16.50 m ²

合計 147.1815780

(ネットワーク型RTK-GNSS)

電子基準点座標一覧表

測点名	X座標	Y座標
仙台2	-195711.495	9961.876
仙台	-193399.393	-6878.411
亘理	-218717.641	938.492

基準点座標一覧表

測点名	X座標	Y座標
TR.1	-201790.672	3447.292
TR.2	-201767.171	3446.020

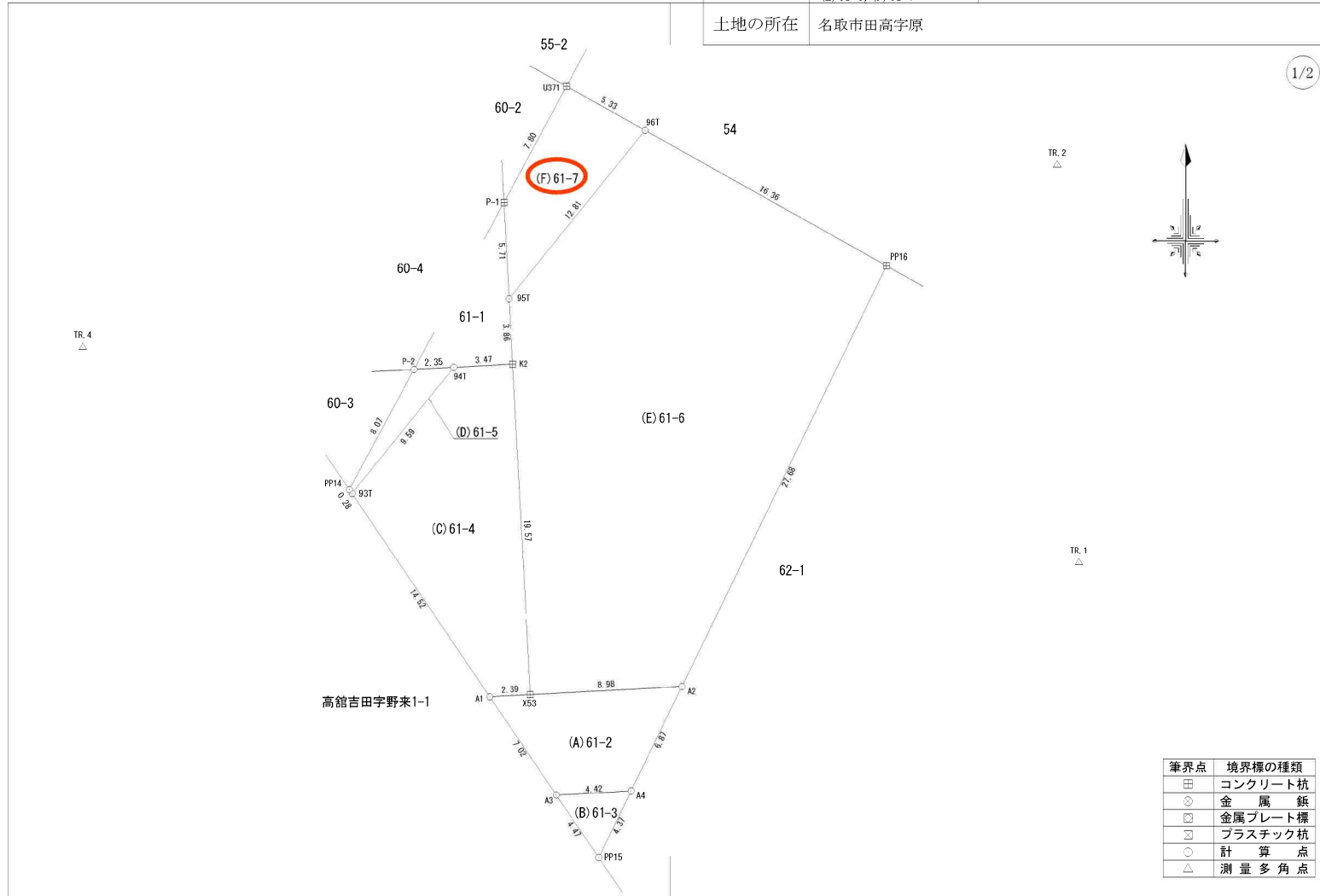
測量年月日	令和4年7月8日	平面直角座標系	X系
-------	----------	---------	----

境界標の種類	
⊕	金属鉋
□	プラスチック杭
⊞	コンクリート杭
⊙	計算点

地番	(A) 61-2, (B) 61-3, (C) 61-4, (D) 61-5, (E) 61-6, (F) 61-7
土地の所在	名取市田高字原

地積測量図

1/2



地番	(A)61-2, (B)61-3, (C)61-4, (D)61-5, (E)61-6, (F)61-7
土地の所在	名取市田高字原

地積測量図

2/2

求積表

地番	(A)61-2				
N0	Xn	Yn	Xn · (Yn+1-Yn-1)	距離	
A1	-201798.623	3412.435	-311980.671158	7.022	
A3	-201804.436	3416.375	-1687085.084960	4.426	
A4	-201804.202	3420.795	-1497992.591446	6.872	
A2	-201798.021	3423.798	1203926.993286	8.982	
X53	-201798.496	3414.829	2293036.310048	2.397	
合計			-95.044230		
合計面積			47.5221150		
地積			47.52	m ²	

地番	(B)61-3				
N0	Xn	Yn	Xn · (Yn+1-Yn-1)	距離	
A3	-201804.436	3416.375	385850.081632	4.471	
PP15	-201808.137	3418.883	-891991.965540	4.375	
A4	-201804.202	3420.795	506124.938616	4.426	
合計			-16.945292		
合計面積			8.4726460		
地積			8.47	m ²	

地番	(C)61-4				
N0	Xn	Yn	Xn · (Yn+1-Yn-1)	距離	
94T	-201779.135	3410.313	1916094.665960	9.595	
93T	-201786.603	3404.289	-428191.171566	14.520	
A1	-201798.623	3412.435	-2126957.486420	2.397	
X53	-201798.496	3414.829	-272427.969600	19.574	
K2	-201778.950	3413.785	911233.738200	3.477	
合計			-248.223426		
合計面積			124.1117130		
地積			124.11	m ²	

地番	(D)61-5				
N0	Xn	Yn	Xn · (Yn+1-Yn-1)	距離	
P-2	-201779.260	3407.958	1247399.385320	8.075	
PP14	-201786.370	3404.131	740354.191530	0.282	
93T	-201786.603	3404.289	-1247444.779746	9.595	
94T	-201779.135	3410.313	-740327.646315	2.358	
合計			-18.849211		
合計面積			9.4246055		
地積			9.42	m ²	

地番	(E)61-6				
N0	Xn	Yn	Xn · (Yn+1-Yn-1)	距離	
96T	-201765.115	3421.623	4502388.541225	12.811	
95T	-201775.086	3413.579	1581513.124068	3.869	
K2	-201778.950	3413.785	-252223.687500	19.574	
X53	-201798.496	3414.829	-2020608.340448	8.982	
A2	-201798.021	3423.798	-4250875.312365	27.680	
PP16	-201773.124	3435.894	438856.544700	16.365	
合計			-949.130320		
合計面積			474.5651600		
地積			474.56	m ²	

地番	(F)61-7				
N0	Xn	Yn	Xn · (Yn+1-Yn-1)	距離	
U371	-201762.507	3416.975	1684111.645929	7.805	
P-1	-201769.380	3413.276	685208.814480	5.714	
95T	-201775.086	3413.579	-1684216.642842	12.811	
96T	-201765.115	3421.623	-685194.330540	5.330	
合計			-90.512973		
合計面積			45.2564865		
地積			45.25	m ²	

測量年月日	平成31年 4月 15日
平面直角座標系	X系

測地系	測点	既知点	座標変換	既知点の名称及び座標値			備考
				点名	X座標	Y座標	
世界測地系 (測地成果2011)	10	電子基準点		仙台太白	-200441.533	6796.248	
世界測地系 (測地成果2011)	10	電子基準点		仙台	-193399.393	-6878.411	
世界測地系 (測地成果2011)	10	電子基準点		互理	-218717.641	938.492	
世界測地系 (測地成果2011)	10	多角点		TR. 1	-201790.672	3447.292	金属錐
世界測地系 (測地成果2011)	10	多角点		TR. 2	-201767.171	3446.020	金属錐
世界測地系 (測地成果2011)	10	多角点		TR. 4	-201777.942	3388.368	金属錐

地番	61-9、61-12	地積測量図
土地の所在	名取市田高字原	

【世界測地系（測地成果2011）】

座標求積表

地番	(A) 61-9		
測点	X _n	Y _n	(X _{n+1} - X _{n-1})Y _n
B7	-201766.012	3423.222	-37210.423140
B6	-201775.985	3423.714	-35969.539284
B18	-201776.518	3413.655	3068.875845
95T	-201775.086	3413.579	38925.041337
96T	-201765.115	3421.623	31047.807102
	倍面積		-138.238140
	面積		69.1190700
	地積		69.11 m ²

地番	(B) 61-12		
測点	X _n	Y _n	(X _{n+1} - X _{n-1})Y _n
B6	-201775.985	3423.714	-35805.201012
B5	-201786.976	3424.257	-39454.289154
B19	-201787.507	3414.242	27402.706292
K2	-201778.950	3413.785	37514.083365
B18	-201776.518	3413.655	10121.487075
	倍面積		-221.213434
	面積		110.6067170
	地積		110.60 m ²

合計 179.7257870

(ネットワーク型RTK-GNSS)

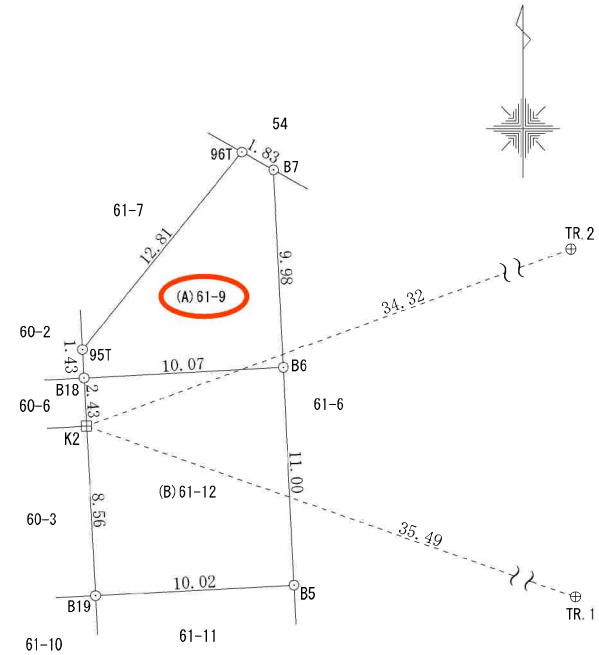
電子基準点座標一覧表

測点名	X座標	Y座標
仙台2	-195711.495	9961.876
仙台	-193399.393	-6878.411
巨理	-218717.641	938.492

基準点座標一覧表

測点名	X座標	Y座標
TR.1	-201790.672	3447.292
TR.2	-201767.171	3446.020

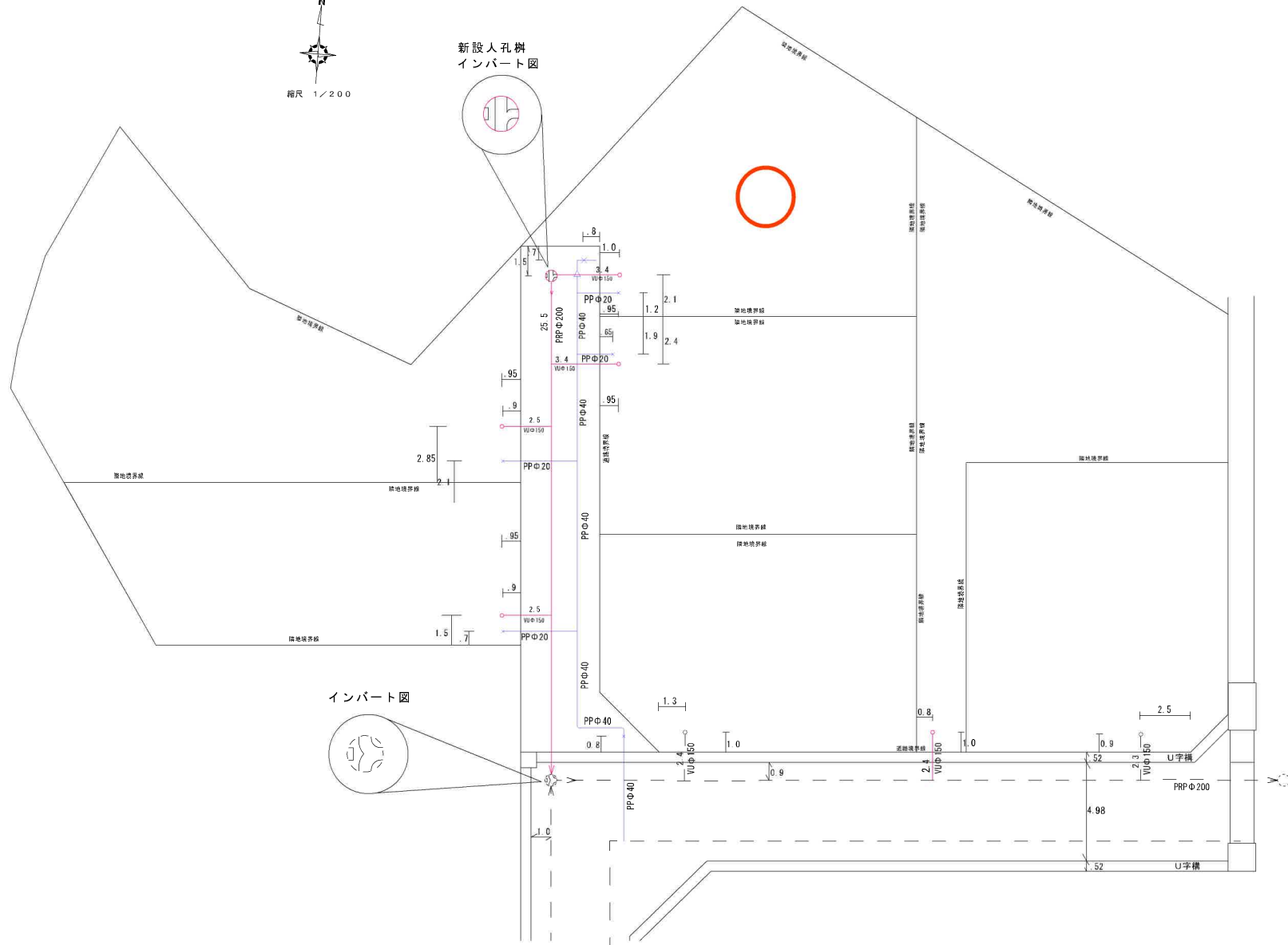
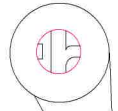
測量年月日	令和4年7月8日	平面直角座標系	X系
-------	----------	---------	----



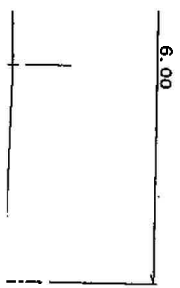
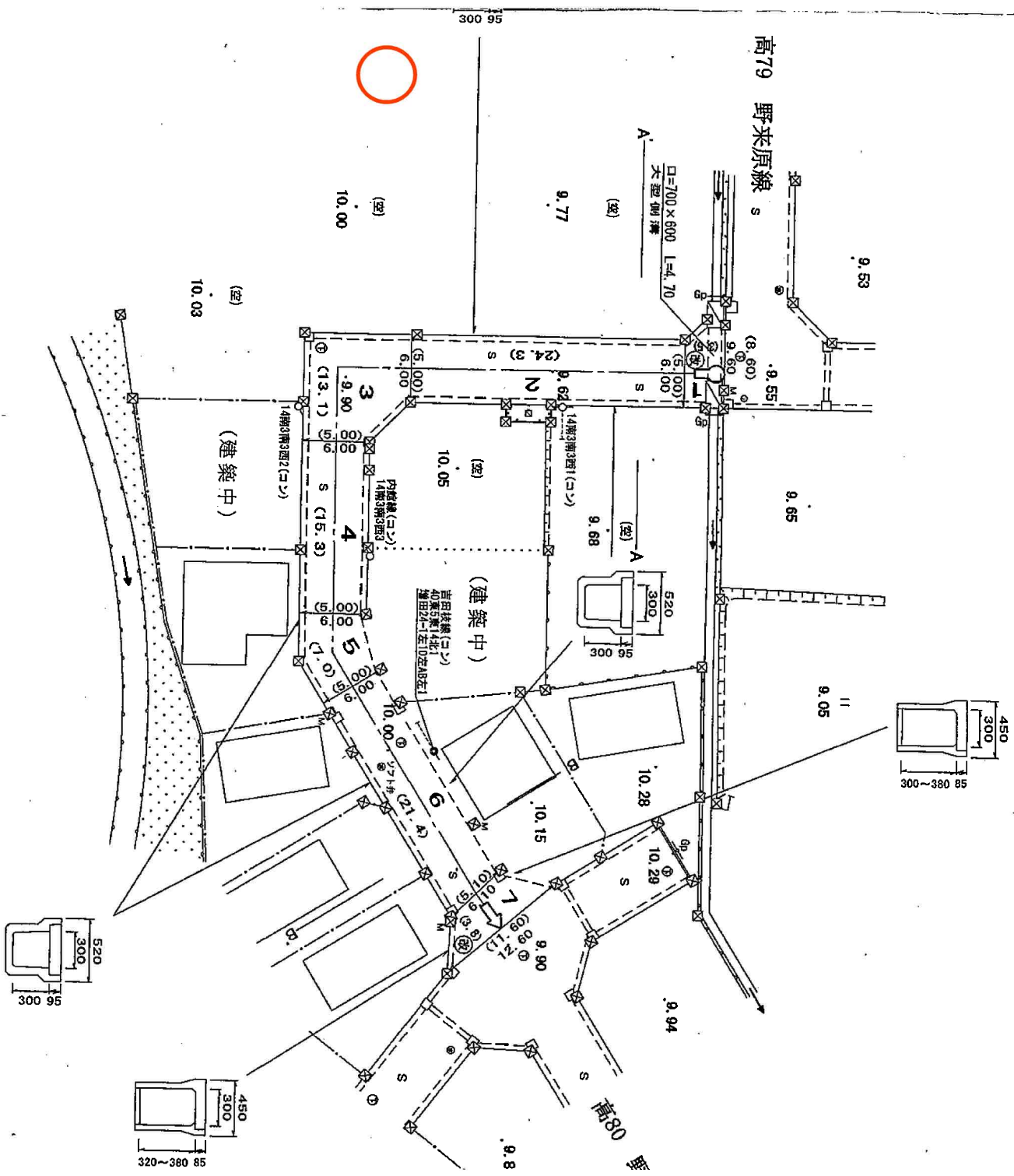
境界標の種類	
⊕	金属鈿
⊕	コンクリート杭
⊙	計算点



新設人孔樹
インバート図



(原)



A'

B



ヨークベニマル名取西店まで800m



ファミリーマート名取高館吉田店まで350m



名取市立第二中学校まで970m



名取市立増田西小学校まで1,430m



名取あけぼのこども園まで1,660m



名取増田郵便局まで1,900m



セブティ銀行西中田支店まで1,600m