

売地

建築条件なし！
小中学校が近く、子育て世代に◎
近隣施設多数で便利♪

土地面積 500.76㎡

現況

更地

引渡可能時期

相談



チェックポイント！

この図面は物件情報の一部を抜粋して掲載しております。(現況優先) 入居日・引渡日変更や付帯条件、別途料金等が発生する場合がありますのでご確認ください。

- 本物件は買主負担にて、新たに上下水道の引込みが必要となります。なお、新規水道加入金が発生致します。
- 仲介業者様ご紹介できません。

- 西友吉岡店まで610m
- セブンイレブン宮城吉岡店まで840m
- 大和町立大和中学校まで440m
- 大和町立吉岡小学校まで270m

最適用途	住宅用地		
所在地	黒川郡大和町吉岡字権現堂		
土地面積	500.76㎡	私道面積 (共有持分)	
価格	2,480万円	坪単価	@16.38万円

物件所在地	宮城県黒川郡大和町吉岡字権現堂 2-3の南西側一括		
交通	バス停 天王寺入口 徒歩6分		
土地権利	所有権	地目	畑
都市計画	市街化区域	用途地域	2種中高
建ぺい率	60%	容積率	200%
他の法令上の制限			
地勢			
建築条件			
現況	更地		
引渡し (可能時期/方法)	相談 / 現況渡し		
開発許可等番号			
接道状況 (角地・間口)	北12.9m 公道 接面7.0m		
設備			
備考	・地番2-2は地目が宅地、地番3は畑となっております。		

株式会社 Beyond ets 建てる窓口

国土交通大臣免許 (1) 第9999号 〒981-0114 宮城県宮城郡利府町新中道3丁目1-1 イオンモール新利府南館1階

☎ 050-3615-4137 ☎ 050-3145-2835 定休日：定休日なし

担当：高橋 (070-3276-6354)

作成日：2024年3月4日

■取引態様：媒介

infosheet 物件番号 69795940014

at home



60m

1:1338

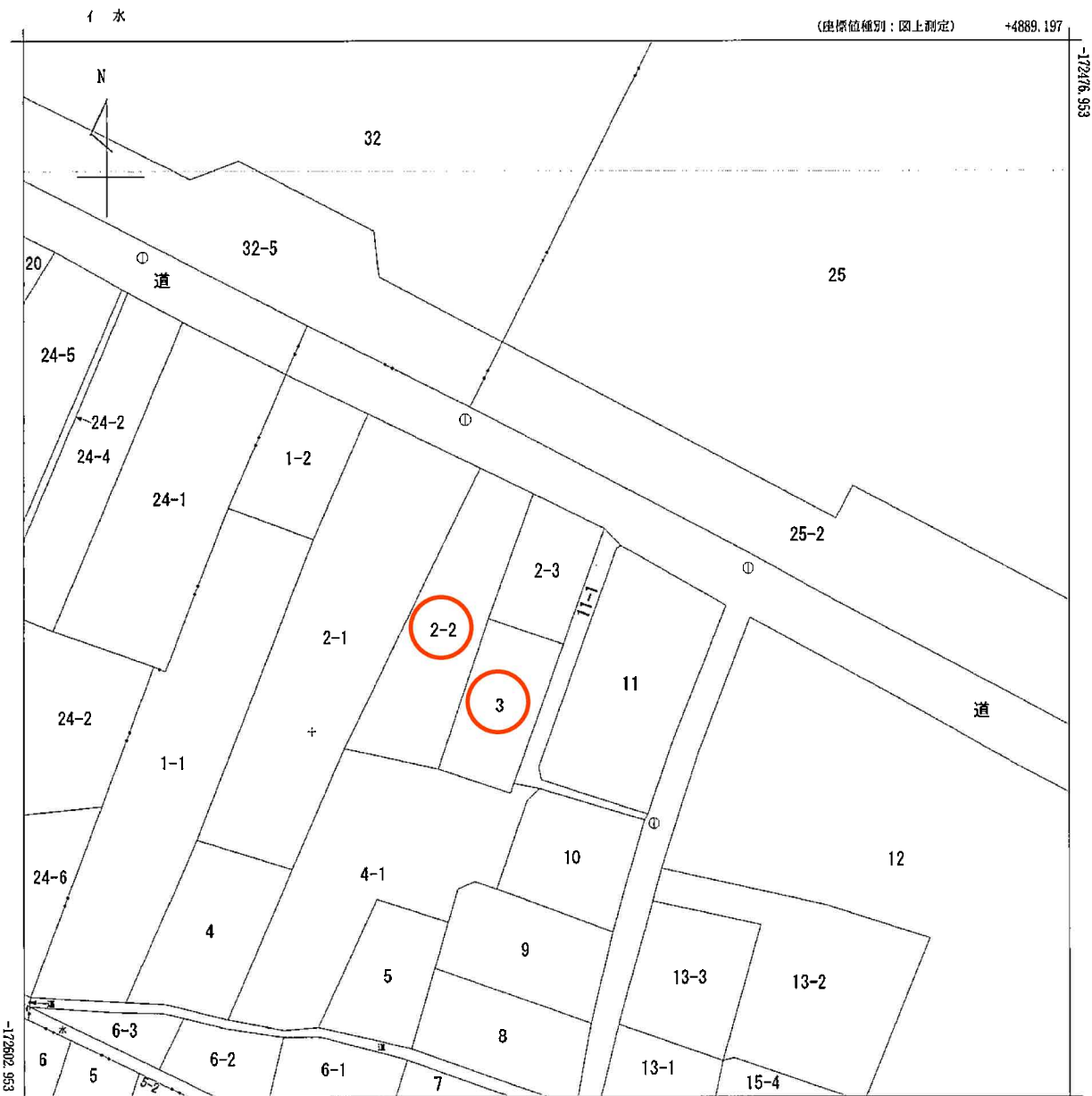
禁無断複写複製

Beyond ets

Z22152209-20230710132932



500m



+4764.197 (座標値種別：図上測定)

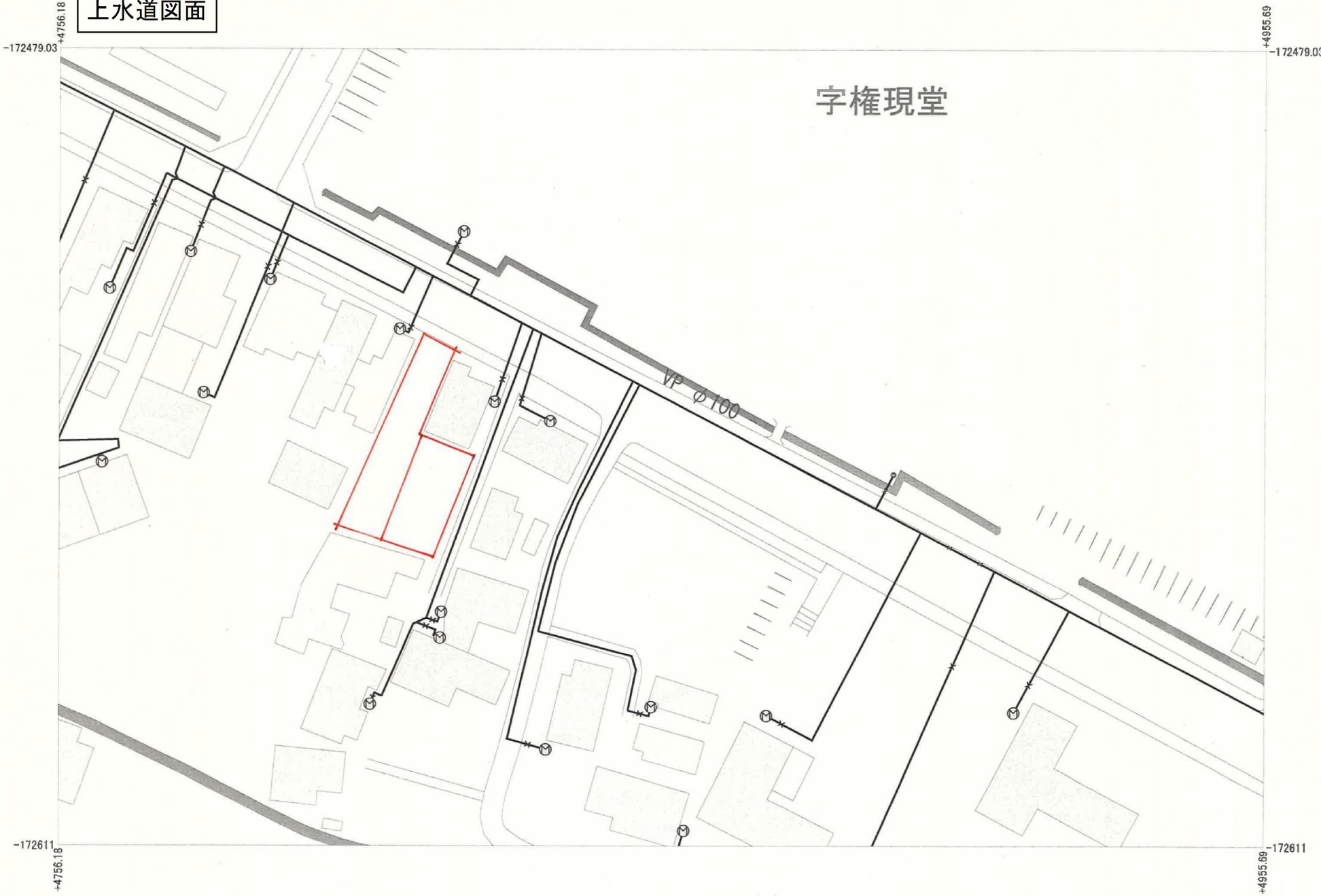
(注) 国土交通省国土地理院が公表した座標補正パラメータ(touhokutaiheiyouuki2011.par)による修正がされています。



請求部	所在	黒川郡大和町吉岡字権現堂				地番	2番3	
出力縮尺	1/500	精度区分	甲三	座標系番号又は記号	X	分類	地図(法第14条第1項)	
作成年月日	昭和50年3月			備付年月日(原図)	昭和60年11月1日		補事項	

上水道図面

字権現堂

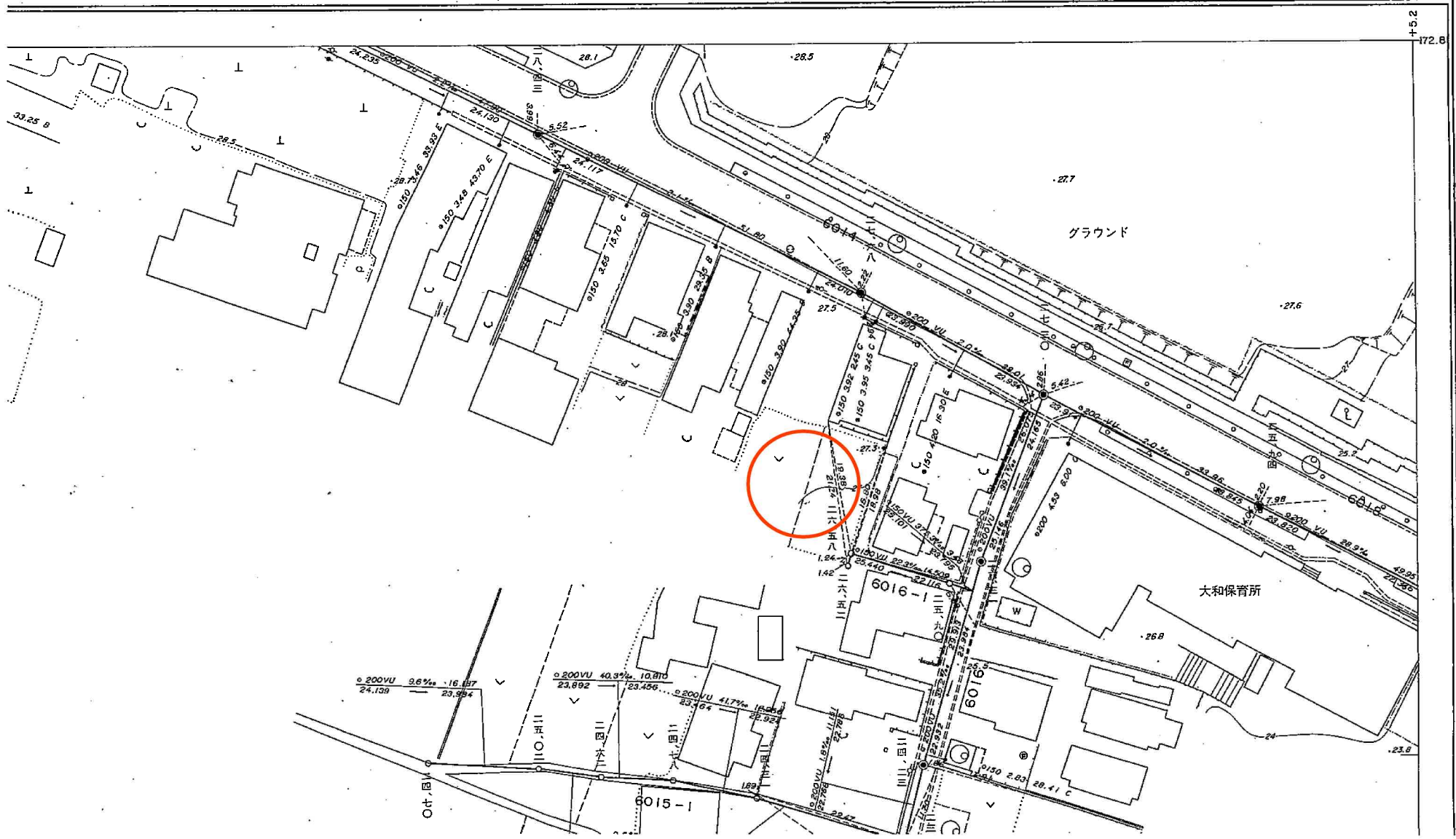


下水道図面

C3-8

権現堂MP.
圧送管の記載がない。

C3-2	C3-3	C3-4
C3-7	C3-8	C3-9
C3-12	C3-13	C3-14



23.8
172.8



西友吉岡店まで610m



セブンイレブン宮城吉岡店まで840m



大和町立大和中学校まで440m



大和町立吉岡小学校まで270m



吉岡郵便局まで690m



七十七銀行吉岡支店まで530m