

売地

仙台市泉区根白石字町尻道下

現況渡し C号地

土地面積
190.00㎡

現況
更地

引渡可能時期
2024年8月予定



【建築条件なし】
お好きなハウスメーカーで建築可能！
閑静な住宅街に立地♪

〔近隣施設〕

- ・ヤマザワ住吉台店まで2,640m
- ・ファミリーマート泉根白石店まで1,230m
- ・仙台市立根白石中学校まで1,110m
- ・仙台市立根白石小学校まで790m

- 本物件に伴う登記申請業務（司法書士に依頼する移転登記・設定登記、家屋調査士に依頼する表題登記）、及び外構工事については売主指定業者にてお願い致します。
- 本物件は売主負担にて、分筆登記完了後のお引渡しとなります。なお、分筆後の面積に差異が生じる場合がございます。
- 本物件は囲障負担範囲の指定がございます。
- 本物件の北側と東側の通路は建築基準法上の道路ではありません。

物件種目	売地		
最適用途	住宅用地		
最寄駅	バス停「根白石下町」		
土地面積	190.00㎡	私道面積 (共有持分)	53.06㎡ (1/3)
価格	980万円	坪単価	@17.06万円

物件所在地	宮城県仙台市泉区根白石字町尻道下 65		
交通	バス停 根白石下町 徒歩3分		
土地権利	所有権	地目	雑種地
都市計画	区域外	用途地域	無指定
建ぺい率		容積率	
他の法令上の制限			
地勢			
建築条件	なし		
現況	更地		
引渡し (可能時期/方法)	2024年8月予定 / 現況渡し		
開発許可 等番号			
接道状況 (角地・間口)	東4.0m 接面19.6m 北4.0m 接面7.9m		
設備	上水道,下水道		
備考	私道部分 : 53.06㎡ (持分3分の1)		

この図面は物件情報の一部を抜粋して掲載しております。(現況優先)

入居日・引渡日変更や付帯条件、別途料金等が発生する場合がありますのでご確認ください。

at home

infosheet 物件番号 69816138016

国土交通大臣免許 (1) 第9999号 〒981-0114 宮城県宮城郡利府町新中道3丁目1-1 イオンモール新利府南館1階

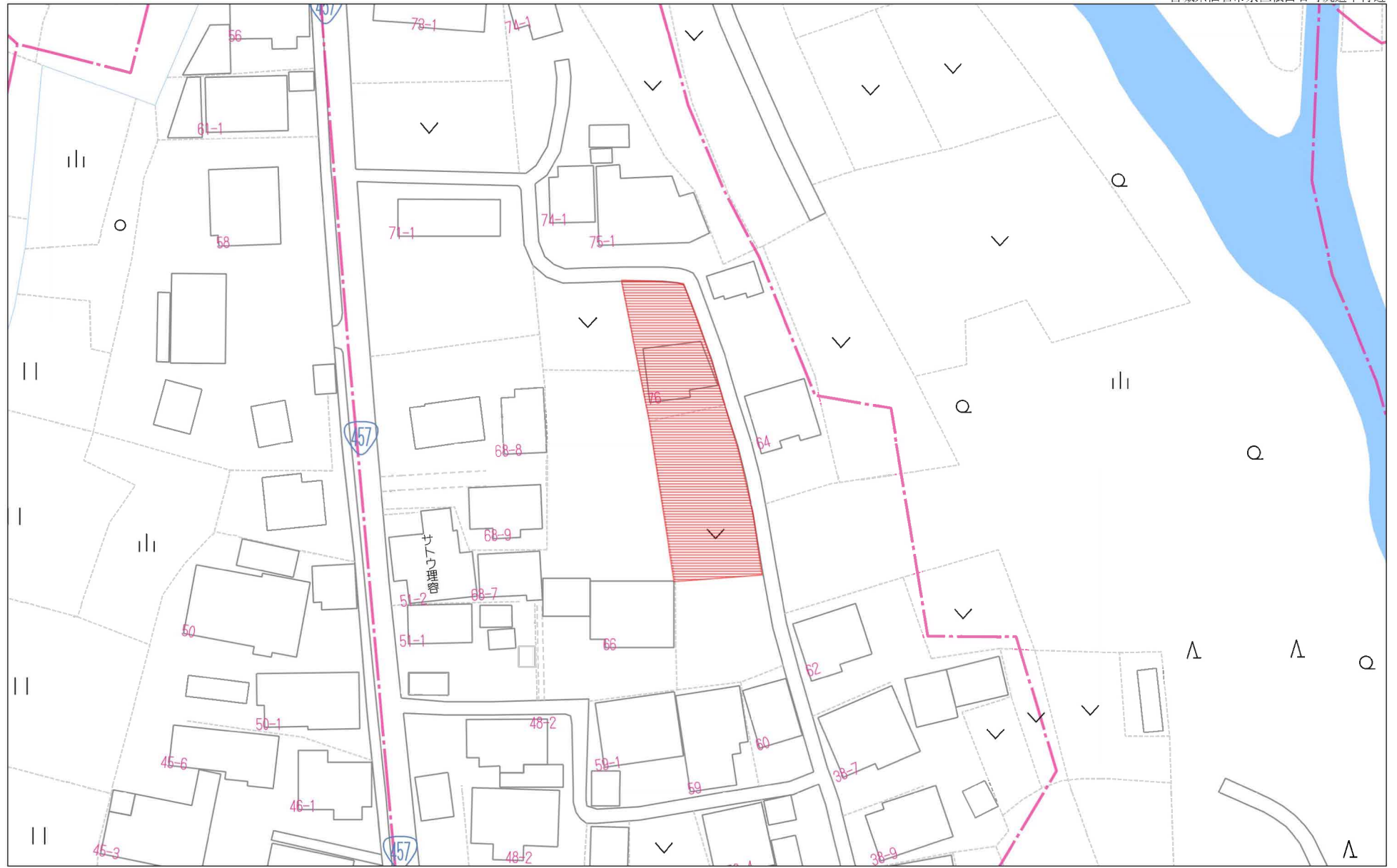
株式会社 Beyond ets 建てる窓口

TEL: 050-3615-4137 FAX: 050-3145-2835 定休日: 定休日なし

担当: 高橋 (070-3276-6354)

作成日: 2024年3月16日

■取引態様: 媒介



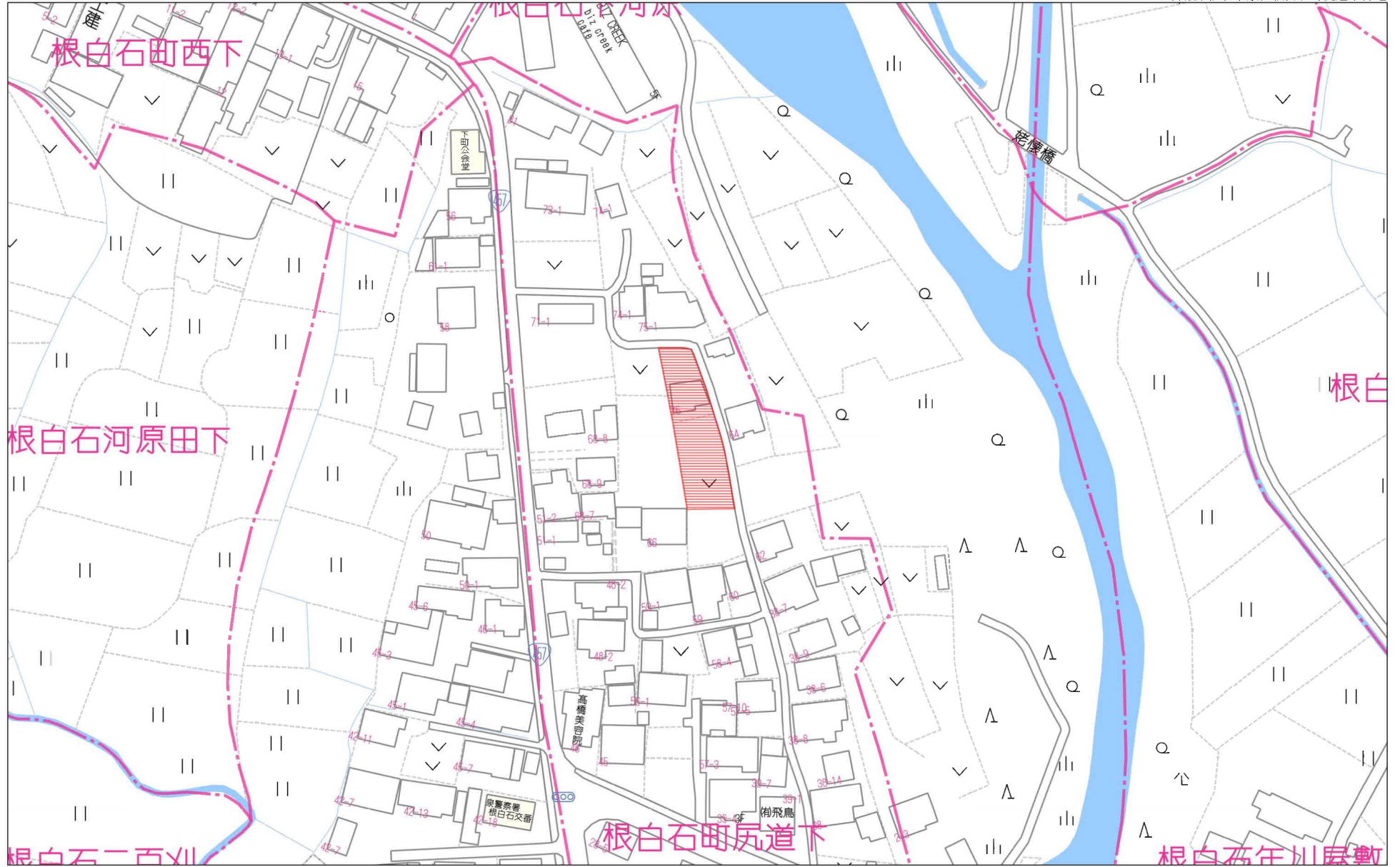
40m

1:884

禁無断複写複製

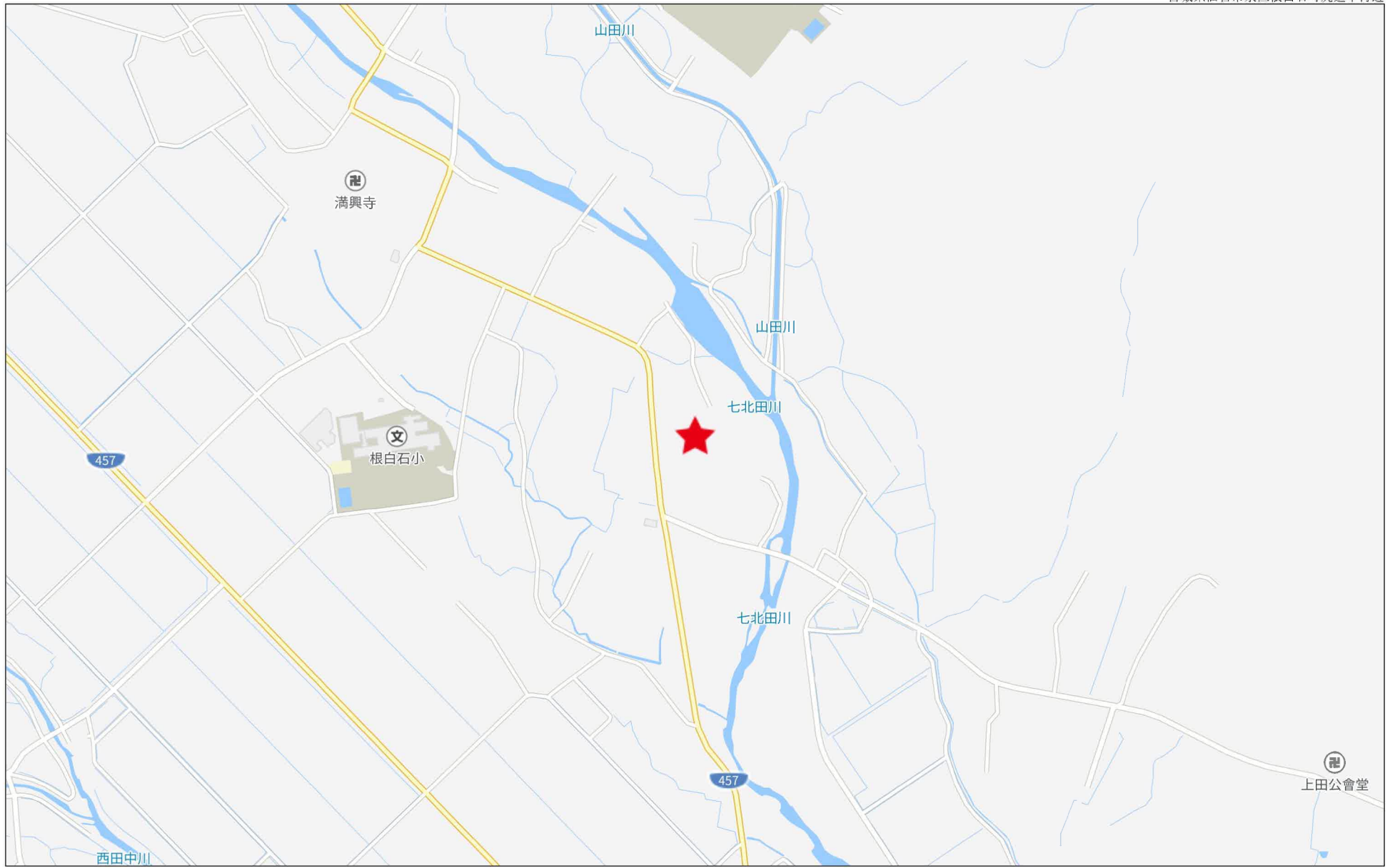
Beyond ets

Z22152209-20240302235407



80m

1:1650



西田中川

280m

上田公會堂

禁無断複写複製

Beyond ets

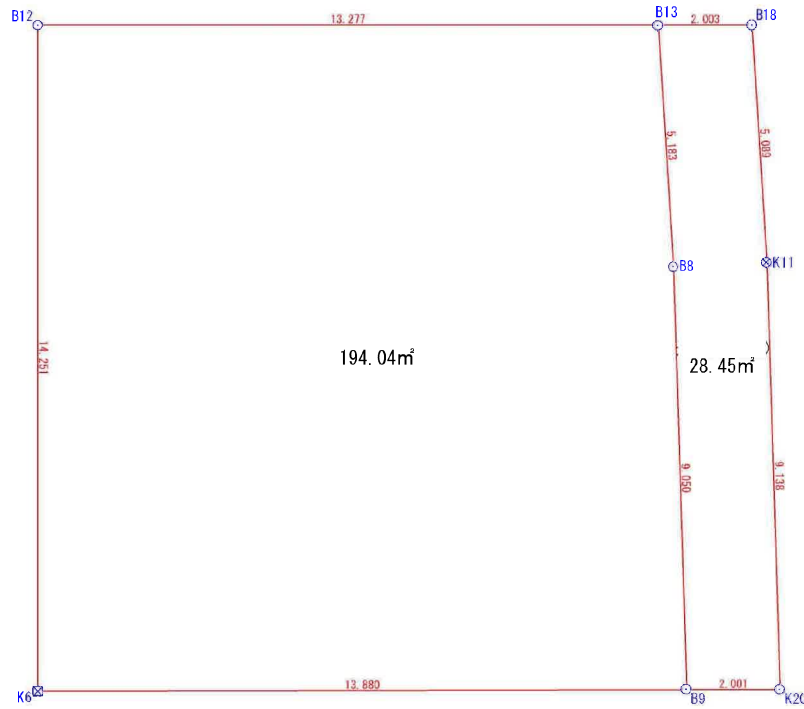
Z22152209-20240302235439

敷地区割図

所在：仙台市泉区根白石字町尻道下



S=1/100



座標求積表

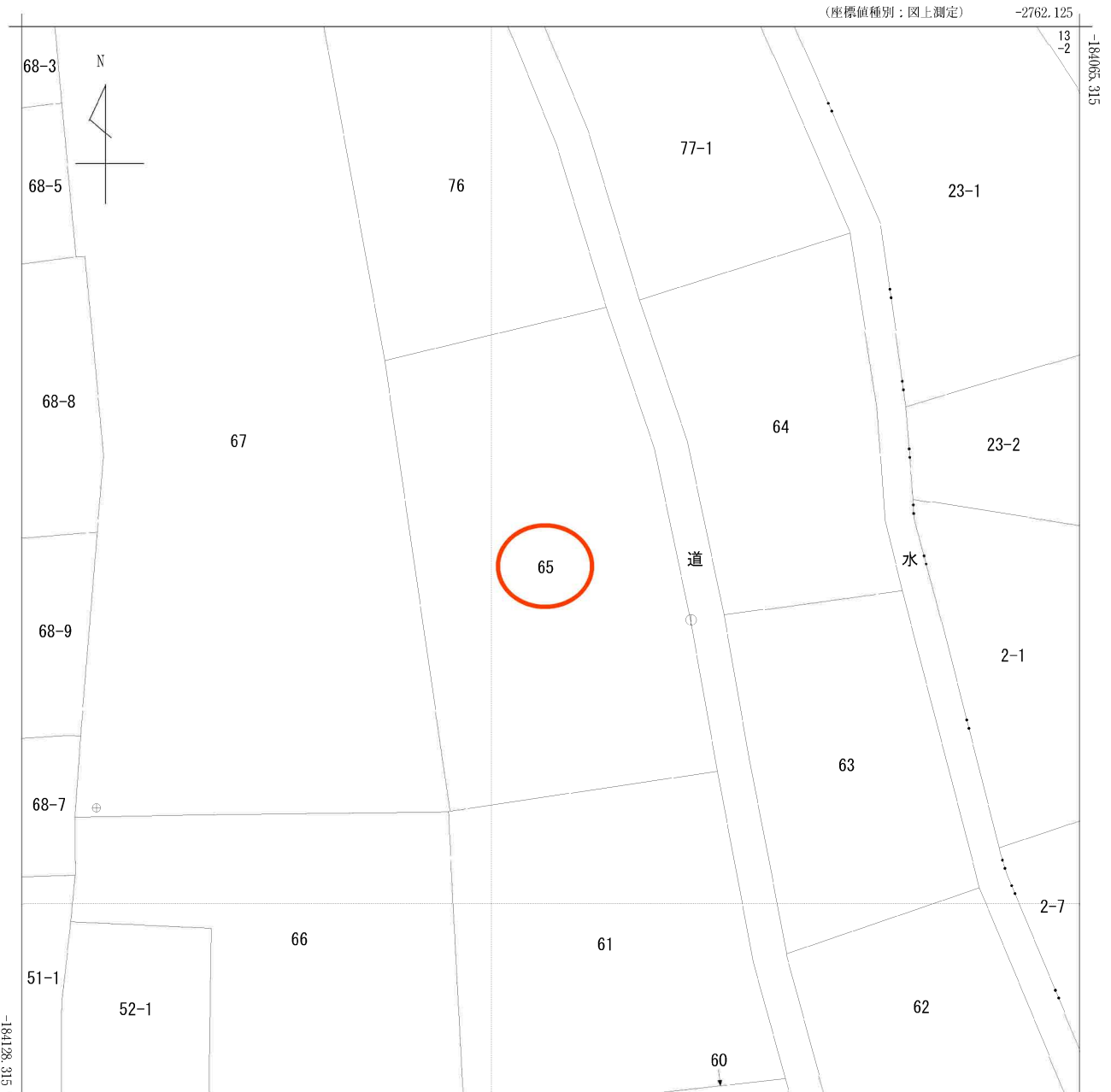
測点	Xn	Yn	(Xn+1 - Xn-1) Yn	距離
B12	-184097.485	-2801.272	44904.390160	14.251
K6	-184111.585	-2799.200	33727.560800	13.880
B9	-184109.534	-2785.472	-30528.773120	9.050
B8	-184100.625	-2787.062	-38960.339698	5.183
B13	-184095.555	-2788.136	-8754.747040	13.277
		倍面積	388.091102	
		面積	194.0455510	
		地積	194.04	m

測点	Xn	Yn	(Xn+1 - Xn-1) Yn	距離
B13	-184095.555	-2788.136	14947.197096	5.183
B8	-184100.625	-2787.062	38960.339698	9.050
B9	-184109.534	-2785.472	23991.270336	2.001
K20	-184109.238	-2783.493	-25864.216956	9.138
K11	-184100.242	-2785.099	-38918.973426	5.089
B18	-184095.264	-2786.154	-13058.703798	2.003
		倍面積	56.912950	
		面積	28.4564750	
		地積	28.45	m

合計 222.5020260

境界点	境界線の種類
田	コンクリート杭
田	プラスチック杭
田	プレート
田	板
田	計測点
田	基準点

作成日：令和5年11月4日

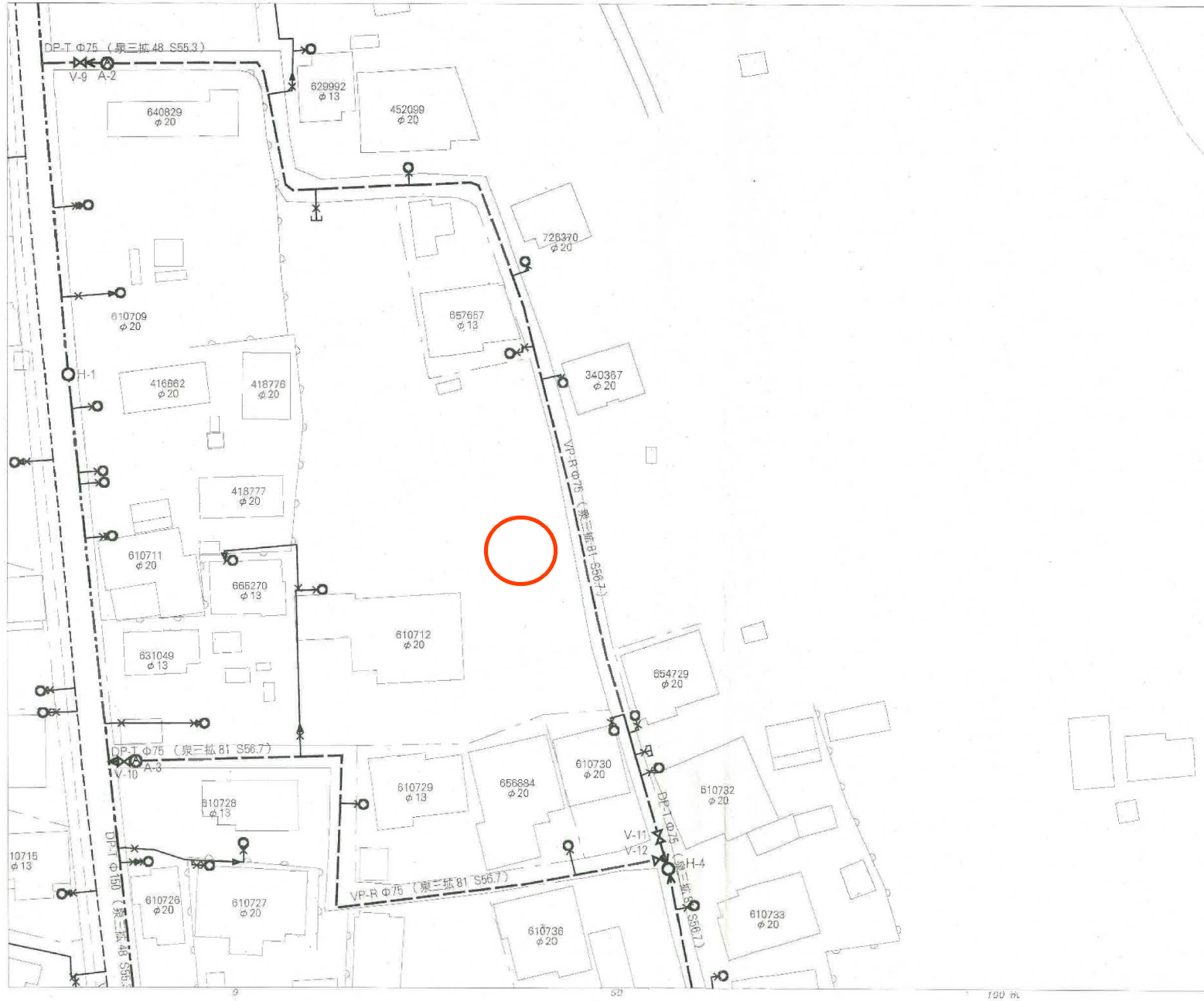


(注) 国土交通省国土地理院が公表した座標補正パラメータ(touhokutaiheiyouuki2011.par)による修正がされています。

地番
区域見出
根白石
字下河原
根白石
字町尻道下

請求部	所在	仙台市泉区根白石字町尻道下				地番	65番			
出力尺	1/250	精度区分	甲二	座標系番号又は記号	X	分類	地図(法第14条第1項)		種類	地籍図
作成年月日	平成1年3月			備付年月日(原図)	平成2年7月20日			補記事項		

仙台市水道局 戸番図



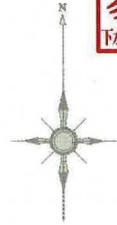
名称	表示
仕切弁	⊠ ⊡ ⊢ ⊣ ⊤ ⊥
消火栓	○ ● ◐ ◑
空気弁	Ⓐ Ⓑ Ⓒ Ⓓ
片落管	▽
メータ	○
止水栓	×
キャップ]
管径	線種
400mm 以上	—————
350mm	—————
300mm	—————
250mm	—————
200mm	—————
150mm	—————
100mm	—————
75mm	—————
50mm	—————
80mm 未満	—————

・本図面は、維持管理を目的とした水道の給配水管情報の整理となり、地籍情報や現地と異なる場合がありますので、この情報とは別に現地での調査を要してください。
 ・なお、本図面の利用により生じた損害や不利益、また第三者との間に生じた紛争については、水道局は一切責任を負いません。
 ・地図及びそれに関連する情報は、著作権等により保護されています。
 ・富谷市、多賀城市、利府町、七ヶ浜町、名取市、川崎町地形図について、測量法に基づく国土地理院長承認（使用）R3JHs 228

仙台市水道局 戸番図	
縮尺	1:500
出図年月日	令和 4年 9月 26日

100 m

仙台市下水道施設平面図

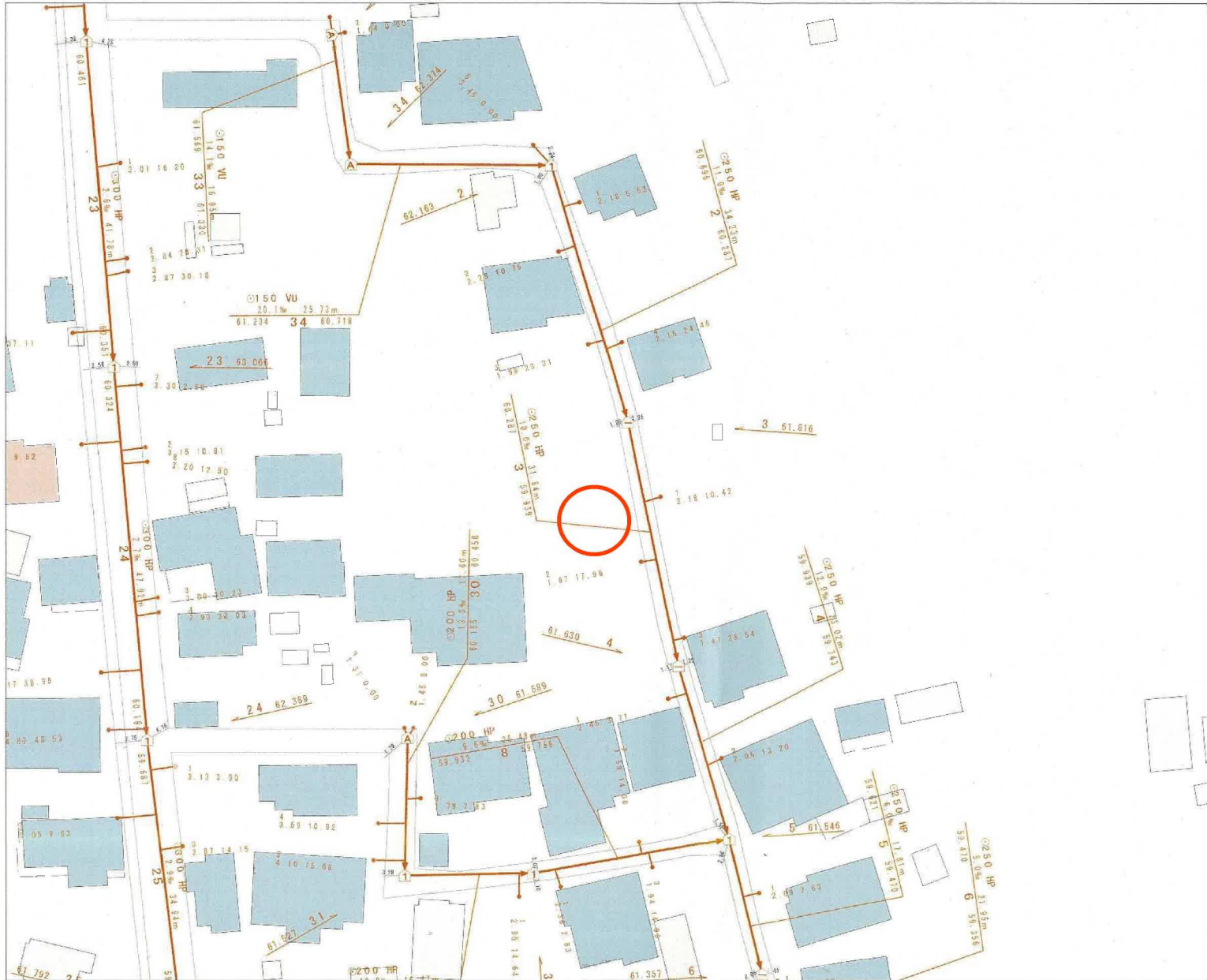
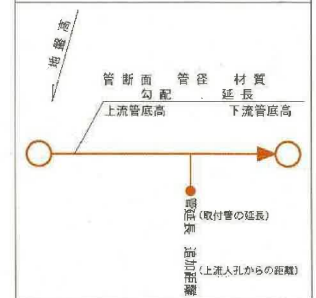


1. 本図面は、下水道改良工事や道路工事等により、現況と整合しない場合があります。詳細については現地での確認をお願いします。
2. 当局の許可なく複製することを、禁じます。

凡 例

	合流区域
	合流施設
	汚水施設
	雨水施設

下水道施設データ



縮尺 1:500



仙台市建設局

2022年9月26日 出図

道路台帳

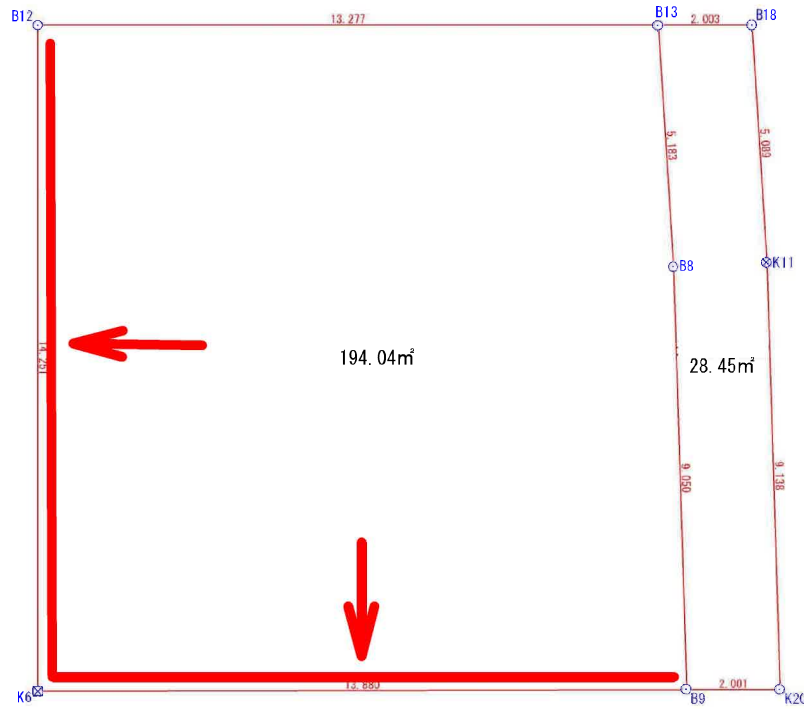


困障負担図

所在：仙台市泉区根白石字町尻道下



S=1/100



座標求積表

測点	Xn	Yn	(Xn+1 - Xn-1) Yn	距離
B12	-184097.485	-2801.272	44904.390160	14.251
K6	-184111.585	-2799.200	33727.560800	13.880
B9	-184109.534	-2785.472	-30528.773120	9.050
B8	-184100.625	-2787.062	-38960.339698	5.183
B13	-184095.555	-2788.136	-8754.747040	13.277
		倍面積	388.091102	
		面積	194.0455510	
		地積	194.04	m

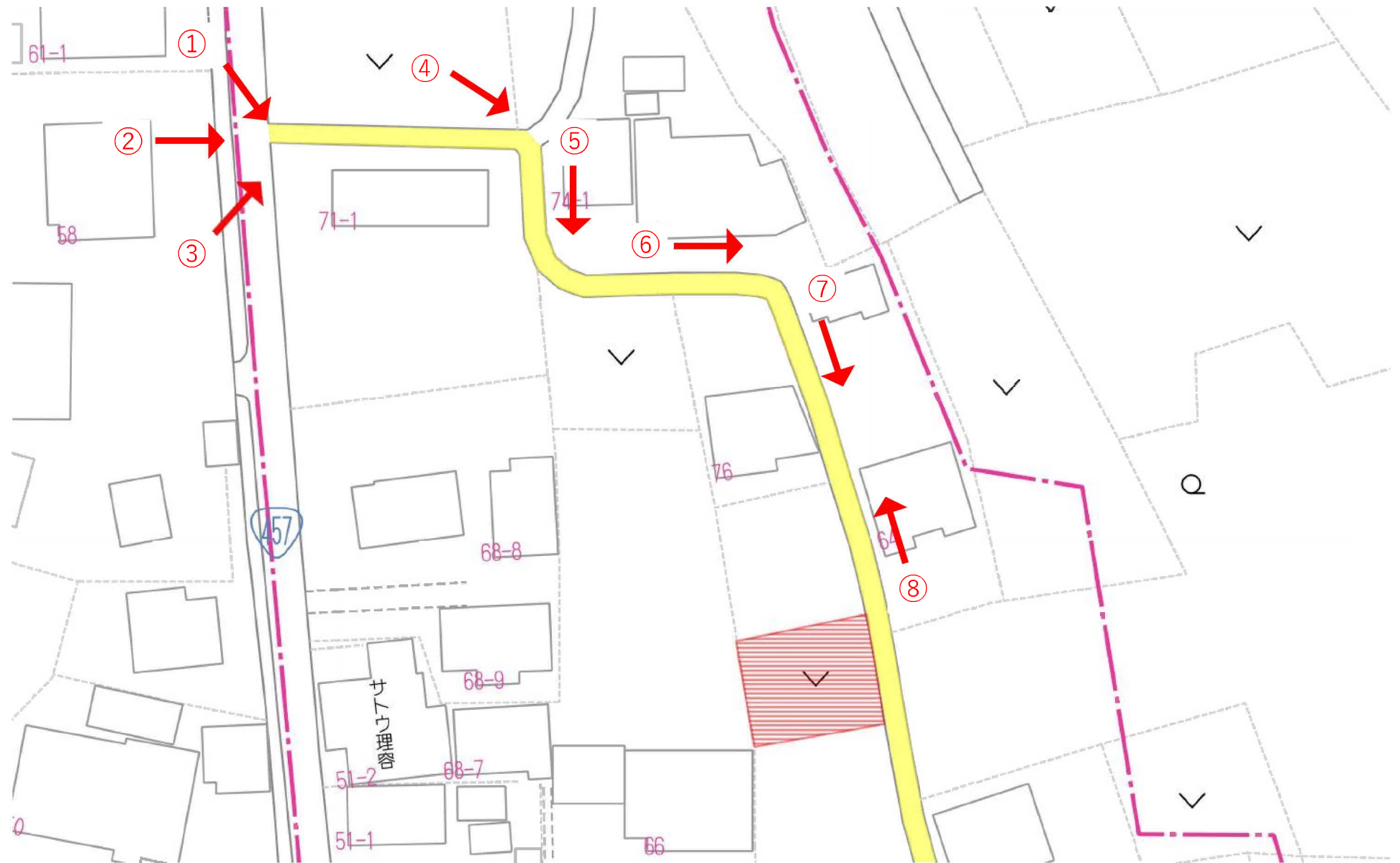
測点	Xn	Yn	(Xn+1 - Xn-1) Yn	距離
B13	-184095.555	-2788.136	14947.197096	5.183
B8	-184100.625	-2787.062	38960.339698	9.050
B9	-184109.534	-2785.472	23991.270336	2.001
K20	-184109.238	-2783.493	-25864.216956	9.138
K11	-184100.242	-2785.099	-38918.973426	5.089
B18	-184095.264	-2786.154	-13058.703798	2.003
		倍面積	56.912950	
		面積	28.4564750	
		地積	28.45	m

合計 222.5020260

境界点	境界線の種類
田	コンクリート系
田	プラスチック系
田	プレート
田	柵
○	計測点
△	基準点

作成日：令和5年11月4日

侵入経路図



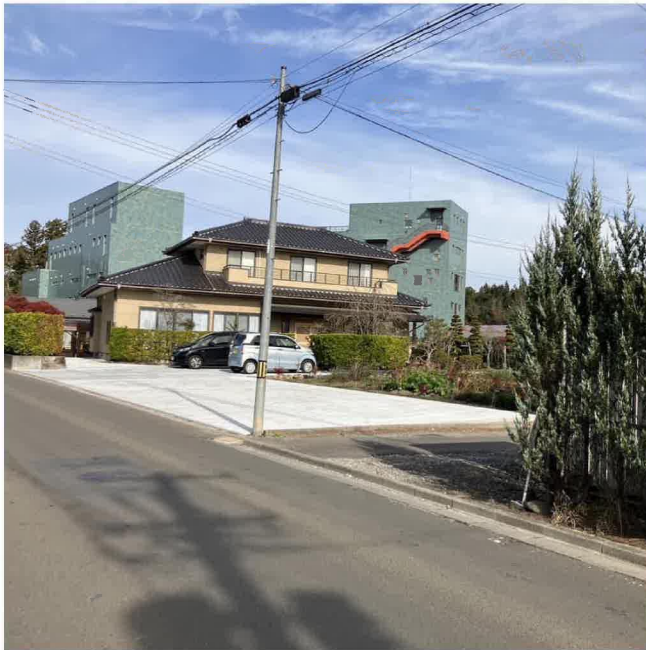
1



2



3



4



5



6



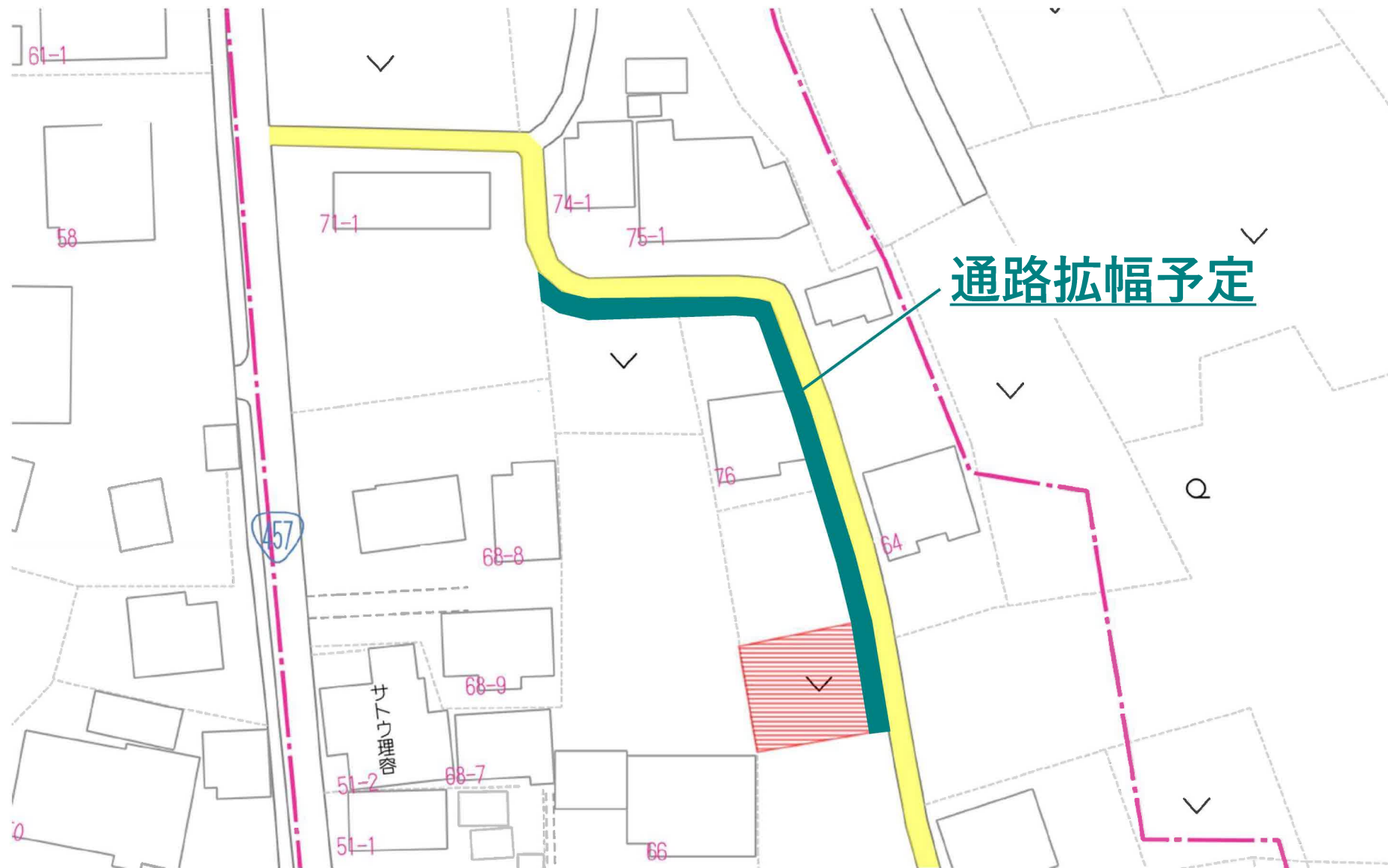
7

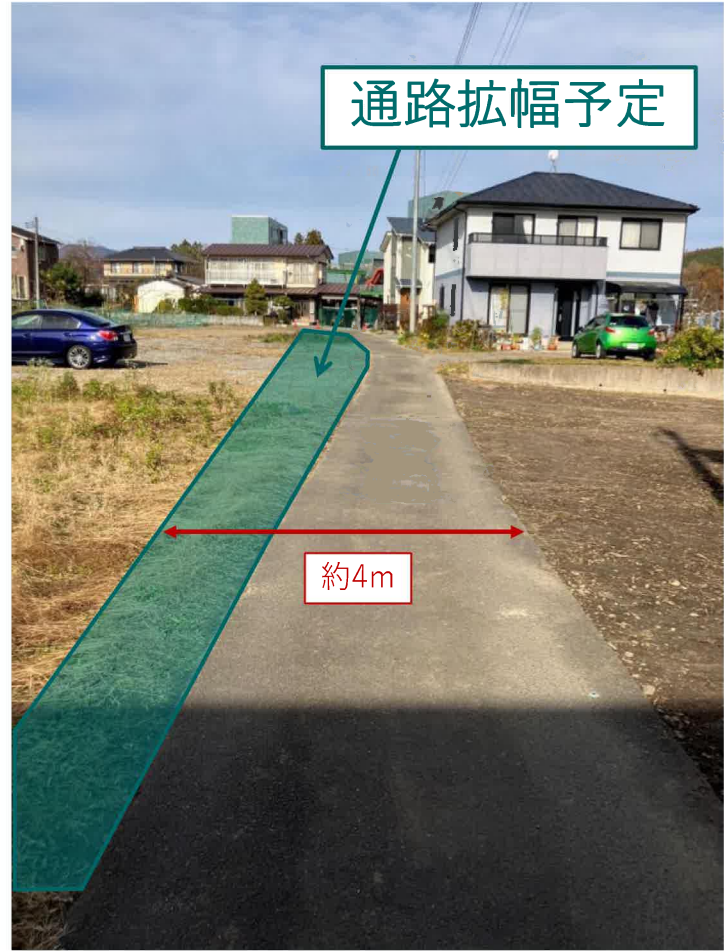
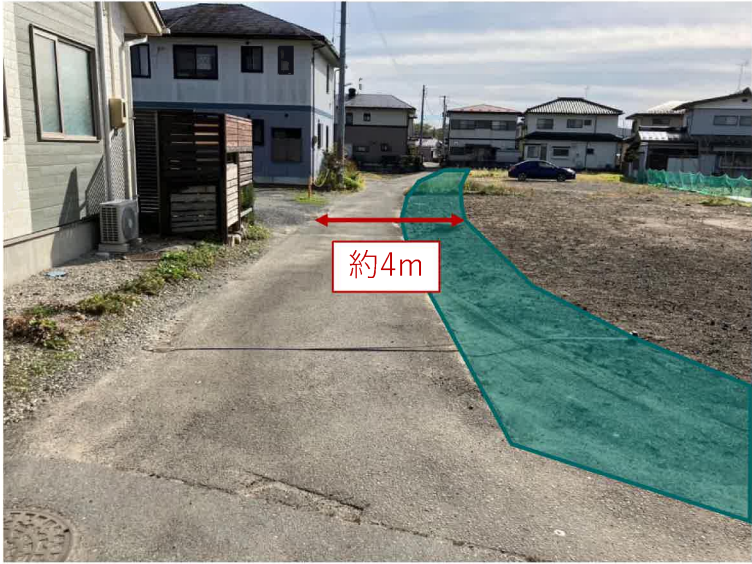


8



拡幅予定部分









ヤマザワ住吉台店まで2,640m



ファミリーマート泉根白石店まで1,230m



仙台市立根白石中学校まで1,110m



仙台市立根白石小学校まで790m



泉根白石郵便局まで260m



JA仙台根白石支店まで130m