

売戸建住宅

【茂庭新組 C棟】
3SLDK+小屋裏収納で
収納力に優れた新築建売住宅！
駐車場2台駐車可♪

間取り

3SLDK

建物面積

106.95m²

築年月

2023年05月



〔近隣施設〕
・フォレストモール仙台茂庭店まで1080m
・ミニストップ仙台生出店まで670m
・仙台市立生出中学校まで690m
・仙台市立生出小学校まで580m

所在地	仙台市太白区茂庭字新組
間取タイプ	3SLDK
価格	2,700万円

物件所在地	宮城県仙台市太白区茂庭字新組9-4の北側C棟		
交通	バス停 茂庭 徒歩3分		
土地面積	121.58m ²	私道面積 (共有持分)	103.00m ² (1/3)
建物	構造・規模	木造 2階建	
	面積	106.95m ²	
	間取内訳	洋 5.7・5.7・9.8 LDK 20.2 S 3	
土地権利	所有権	地目	宅地
都市計画	市街化区域	用途地域	1種住居
建ぺい率	60%	容積率	160%
築年月	2023年05月	駐車場	有
現況	完成済	引渡可能時期	相談
建築確認番号	第R04確認建築仙台都市7241号		
接道状況 (角地・間口)	南4.0m 私道 位置指定あり		
設備			
備考	施工会社：エクストリーム		

チェックポイント！

この図面は物件情報の一部を抜粋して掲載しております。(現況優先) 入居日・引渡日変更や付帯条件、別途料金等が発生する場合がありますのでご確認ください。

- 築後未入居 ● オートバス ● 追焚機能 ● 浴室暖房 ● 浴室乾燥機 ● トイレ2ヶ所 ● 温水洗浄便座 ● シャワー付洗面化粧台 ● 3口以上コンロ ● IHクッキングヒーター ● カウンターキッチン ● システムキッチン ● 浄水器 ● 全居室収納 ● クローゼット ● ウォークインクローゼット ● 床下収納 ● グルニエ ● 照明器具 ● 省エネ給湯器 ● 複層ガラス ● 上水道 ● 下水道 ● モニタ付インターホン ● ディンプルキー ● カードキー ● 火災警報器 (報知機) ● ワイドバルコニー ● ルーフバルコニー ● 庭 ● 駐車場2台分

株式会社 Beyond ets 建てる窓口

国土交通大臣免許 (1) 第9999号 〒981-0114 宮城県宮城郡利府町新中道3丁目1-1 イオンモール新利府南館1階

☎ 050-3615-4137 ☎ 050-3145-2835 定休日：定休日なし

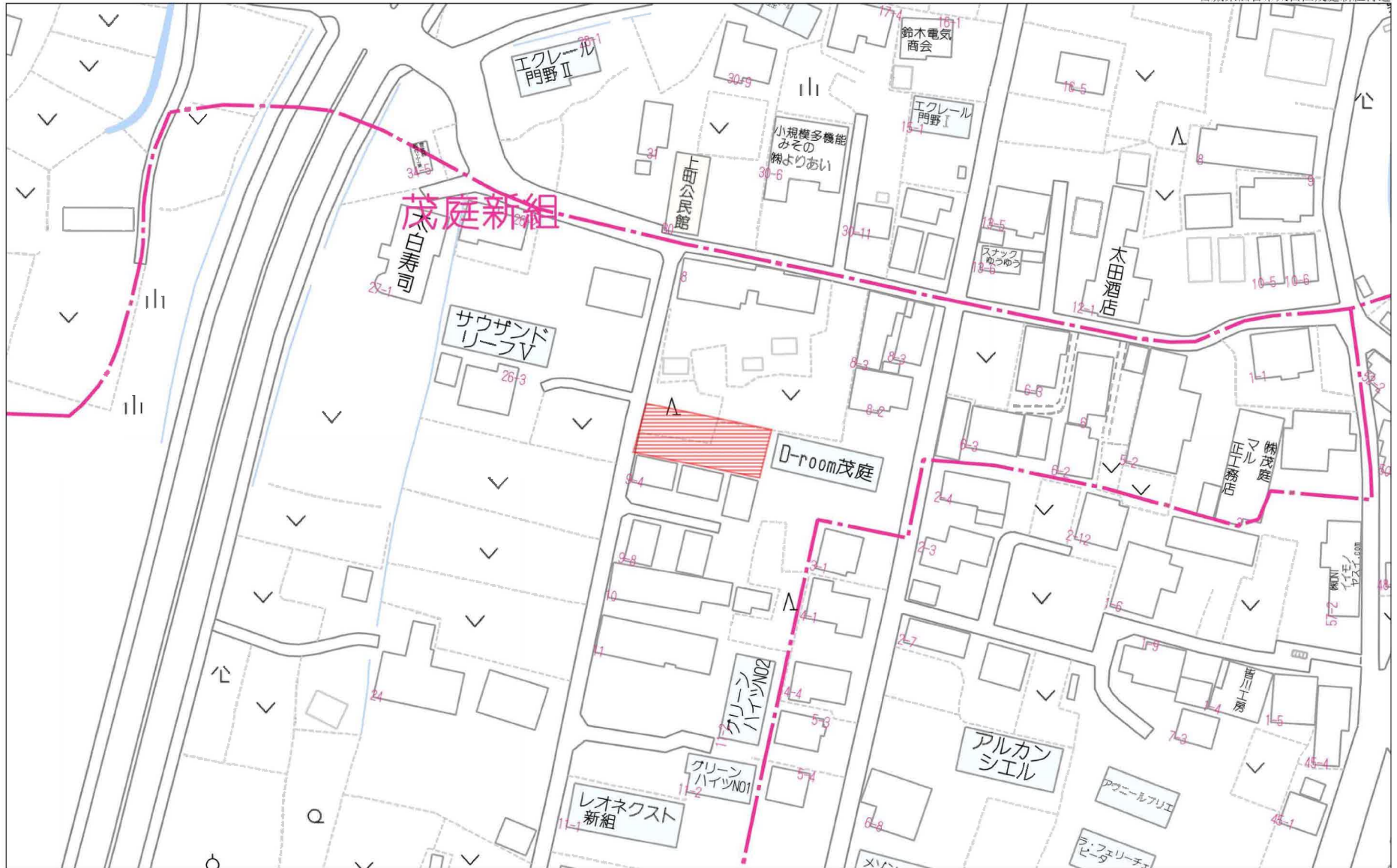
担当：西條 (070-1542-2577)

作成日：2024年12月6日

■取引態様：媒介

infosheet 物件番号 69797608085

at home



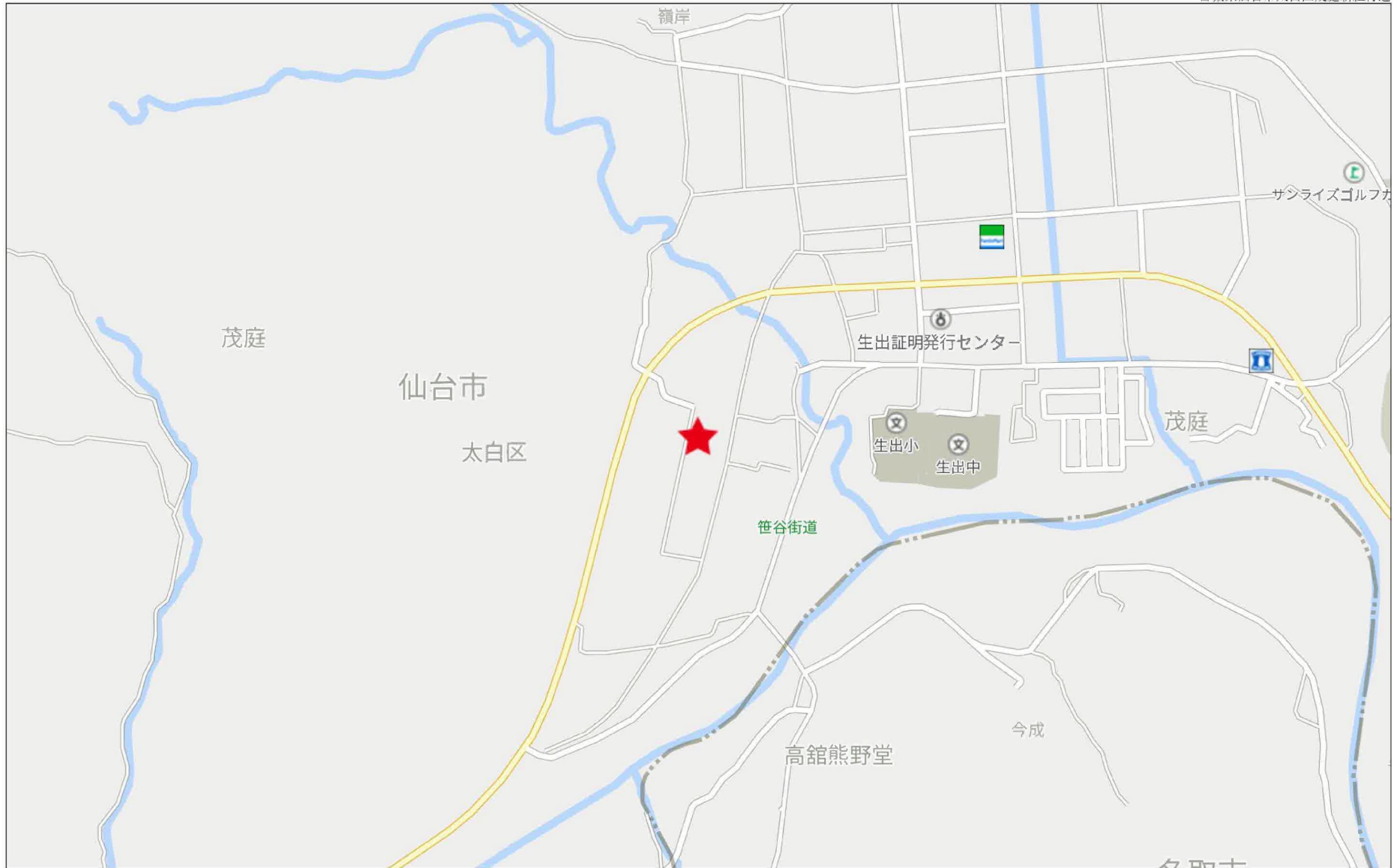
60m

1:1342

禁無断複写複製

Beyond ets

722152209-20230801112716



500m

B棟



C棟

2F



1F



地番	9-12, 9-13, 9-14, 9-15	地積測量図
土地の所在	仙台市太白区茂庭字新組	

座標求積表

地番	(A) 9-12			
測点	X _n	Y _n	(X _{n+1} - X _n)Y _n	距離
K13	-197599.923	-4261.686	-19863.718446	12.27
K.6	-197602.095	-4249.605	51071.752890	10.00
K.3	-197611.941	-4251.375	34601.941125	9.64
K.2	-197610.234	-4260.871	-22092.616135	4.17
K.1	-197606.756	-4263.180	-43957.648980	6.99
A棟	倍面積		-240.289546	
	面積		120.1447730	
	地積		120.14	m ²

地番	(B) 9-13			
測点	X _n	Y _n	(X _{n+1} - X _n)Y _n	距離
K.6	-197602.095	-4249.605	-32819.699415	12.00
K.7	-197604.218	-4237.794	50734.869768	10.00
K.4	-197614.067	-4239.547	32742.021481	12.01
K.3	-197611.941	-4251.375	-50897.461500	10.00
B棟	倍面積		-240.269666	
	面積		120.1348330	
	地積		120.13	m ²

地番	(C) 9-14			
測点	X _n	Y _n	(X _{n+1} - X _n)Y _n	距離
K.7	-197604.218	-4237.794	-35160.976818	8.76
BP1	-197605.770	-4229.167	64748.546770	14.00
BK.2	-197619.528	-4231.794	51767.536002	8.61
K.5	-197618.003	-4240.271	-23156.119931	4.00
K.4	-197614.067	-4239.547	-58442.155395	10.00
C棟	倍面積		-243.169372	
	面積		121.5846660	
	地積		121.58	m ²

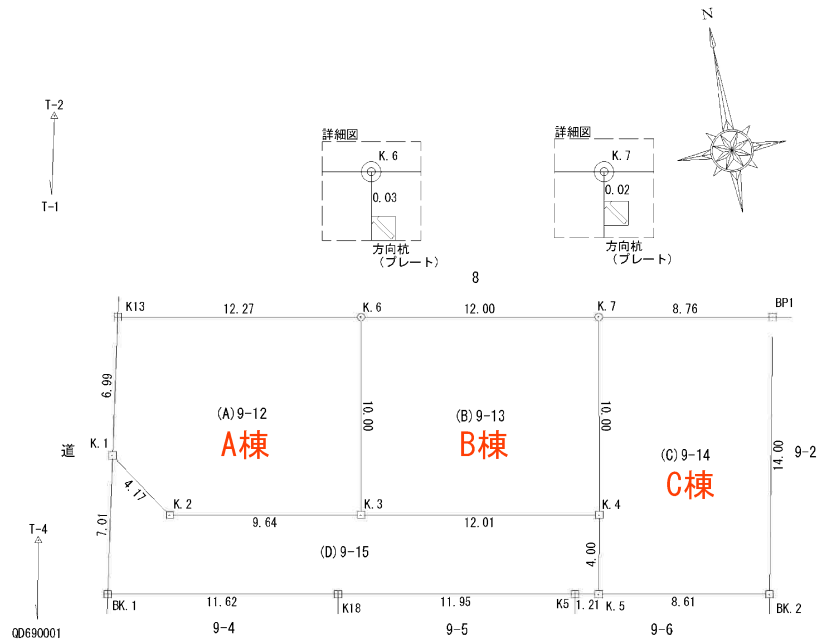
地番	(D) 9-15			
測点	X _n	Y _n	(X _{n+1} - X _n)Y _n	距離
K.1	-197606.756	-4263.180	-14409.548400	4.17
K.2	-197610.234	-4260.871	22092.616135	9.64
K.3	-197611.941	-4251.375	16295.520375	12.01
K.4	-197614.067	-4239.547	25700.133914	4.00
K.5	-197618.003	-4240.271	15778.048391	1.21
K5	-197617.788	-4241.468	-9891.103376	11.95
K18	-197615.671	-4253.239	-17753.019586	11.62
BK.1	-197613.614	-4264.681	-38019.631115	7.01
D棟	倍面積		-206.983662	
	面積		103.4918310	
	地積		103.49	m ²

合計 465.3561230

座標一覧表 (世界測地系2011)

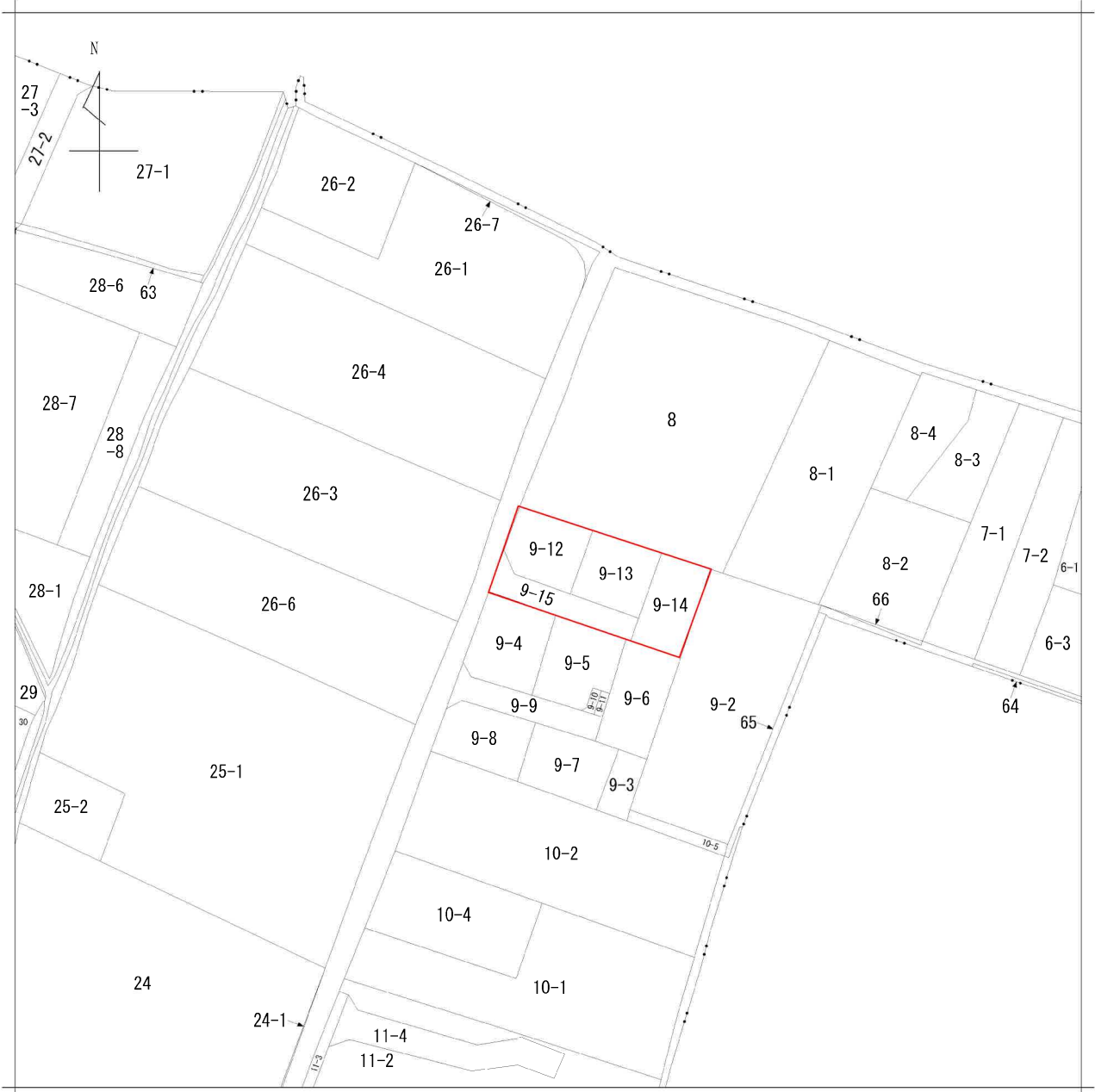
測点名	X座標	Y座標	備考
T-1	-197639.834	-4273.791	測量多角点
T-2	-197589.378	-4263.017	測量多角点
T-4	-197610.304	-4267.597	測量多角点
OD680901	-197847.632	-4313.760	公共三級基準点
OD690001	-197731.505	-4290.513	公共三級基準点

測量年月日 令和 4年 6月 28日 | 平面直角座標系 | 第X系



凡例	
	コンクリート杭
	プレート
	計算点

製作者		申請人		縮尺	1/250
-----	--	-----	--	----	-------



請求部	所在	仙台市太白区茂庭字新組				地番	9番12		
出力縮	1/600	精度分	座標系番号又は記号	分類	地図に準ずる図面		種類	旧土地台帳附属地図	
作成年月日				備付年月日(原図)			補記事項		

仙台市水道局 戸番図



名称	表示
仕切弁	
消火栓	
空気弁	
片落管	
メータ	
止水栓	
キャップ	
管径	線種
400mm 以上	
350mm	
300mm	
250mm	
200mm	
150mm	
100mm	
75mm	
50mm	
50mm 未満	

・本図面は、維持管理を目的とした水道の給配水管情報の図面となります。掲載情報が現地と異なる場合がありますので、この情報とは別に現地での調査を実施してください。

・なお、本図面の利用により生じた損害や不利益、また第三者との間に生じた紛争については、水道局は一切責任を負いません。

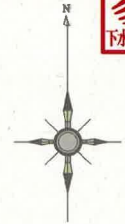
・地図及びそれに関連する情報は、著作権法等により保護されています。

・豊谷市、多賀城市、利府町、七ヶ浜町、名取市、川崎町地形図について 測量法に基づき国土地理院長承認（使用）R3JHs 228

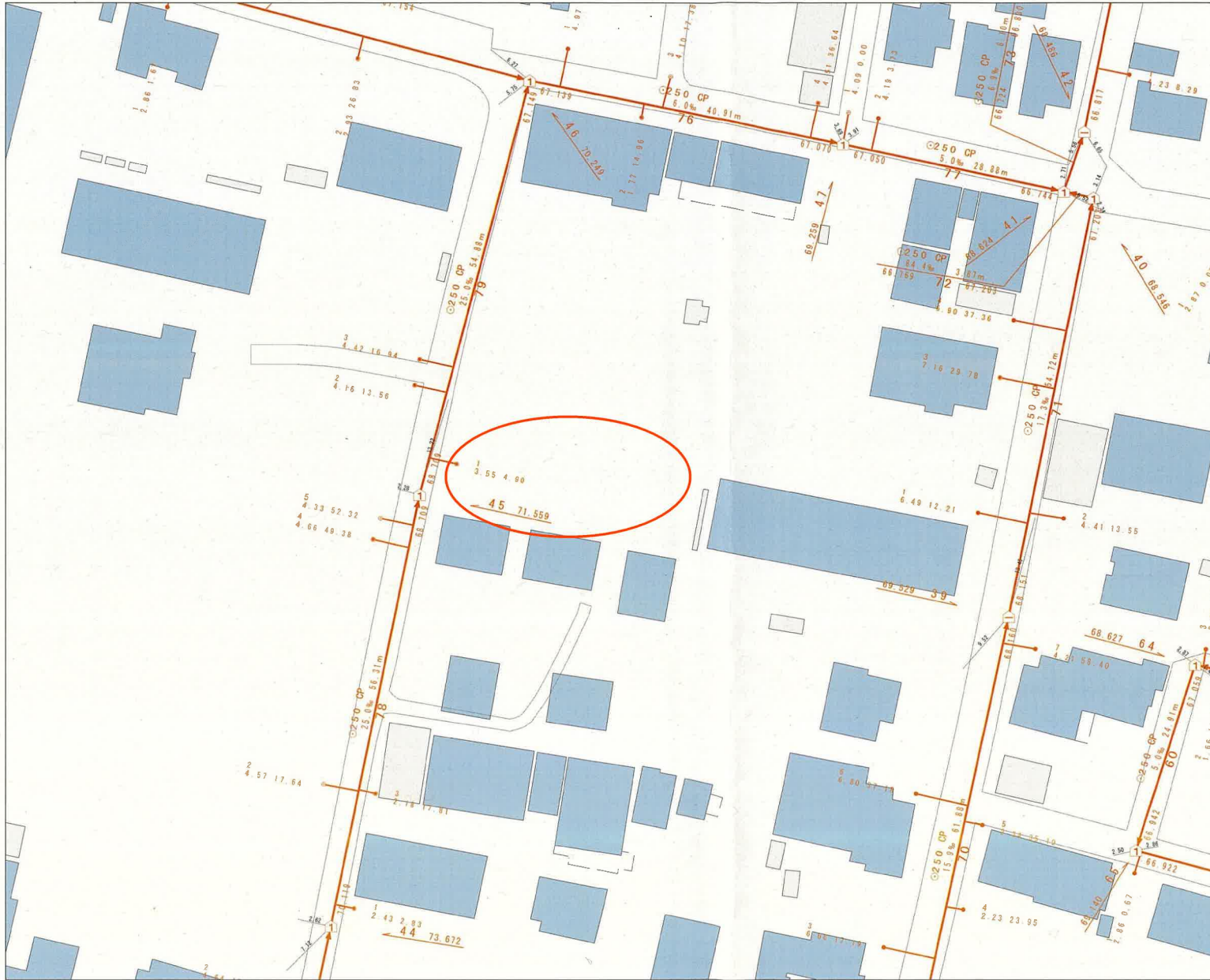
仙台市水道局 戸番図	
縮尺	1:400
出図年月日	令和5年8月3日

仙台市下水道施設平面図

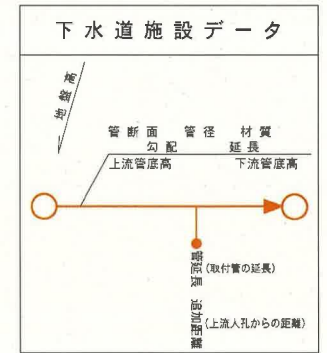
参考
下水道管理部下水道調整課



1. 本図面は、下水道改良工事や道路工事等により、現況と整合しない場合があります。詳細については現地での確認をお願いします。
2. 当局の許可なく複製することを、禁じます。



凡 例	
	合流区域
	合流施設
	汚水施設
	雨水施設

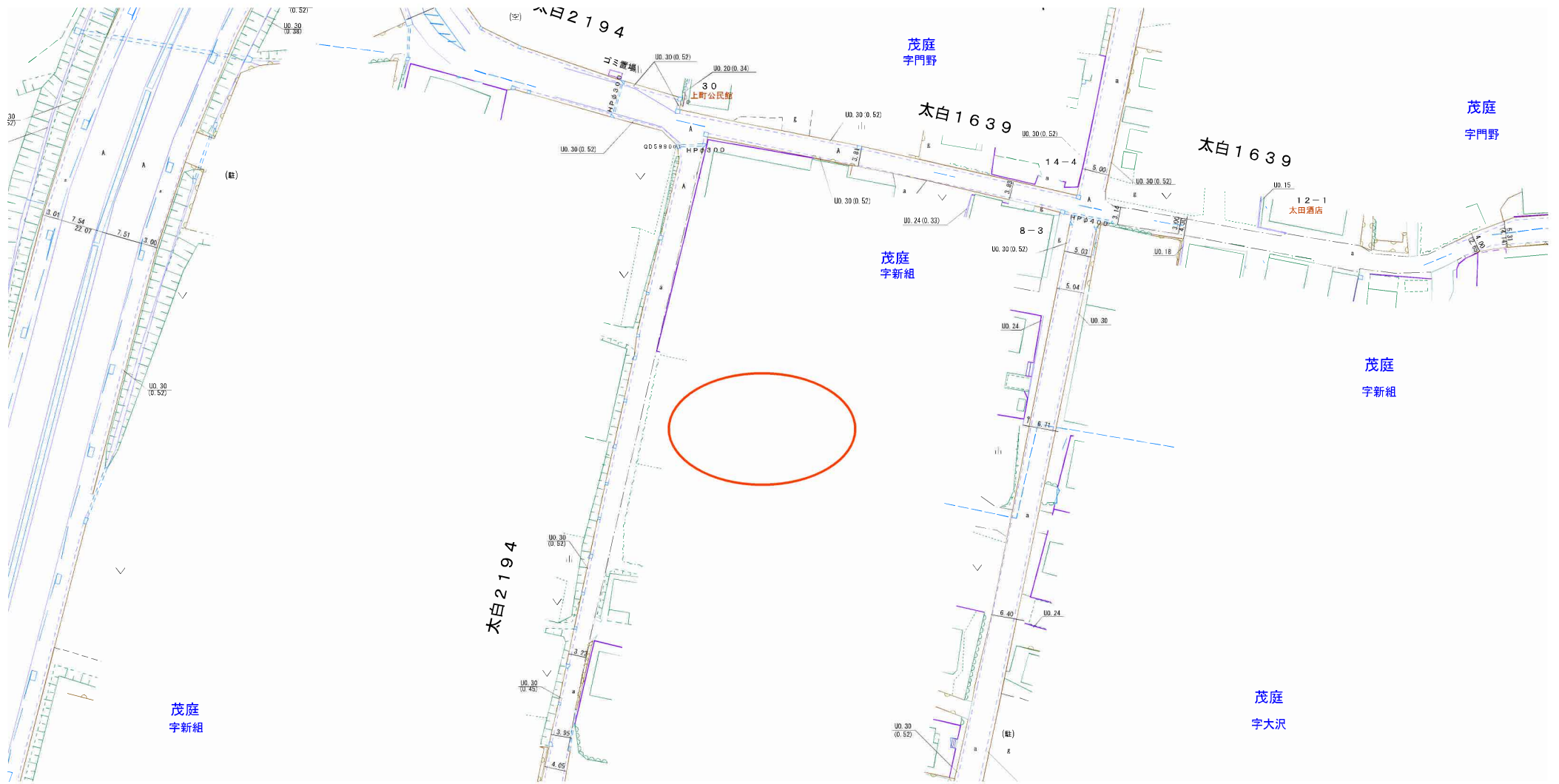


縮尺 1:500



仙台市建設局

2023年8月3日 出図



茂庭
宇新組

茂庭
宇門野

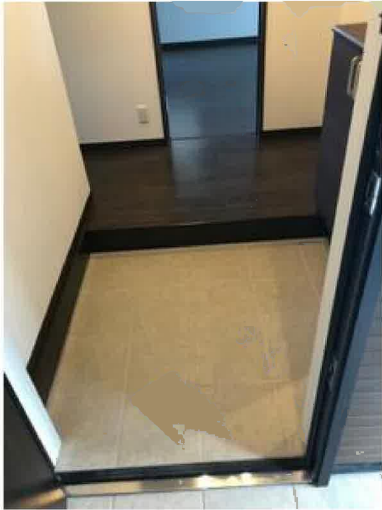
茂庭
宇新組

茂庭
宇門野

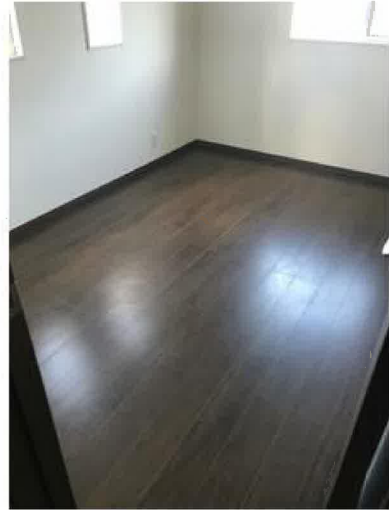
茂庭
宇新組

茂庭
宇大沢











フォレストモール仙台茂庭まで1,080m



ミニストップ仙台生出店まで670m



薬王堂仙台茂庭店まで680m



仙台市立生出中学校まで690m



仙台市立生出小学校まで580m



仙台生出郵便局まで480m



JA仙台生出支店まで680m