

売地

利府駅

現況渡し 2号地

土地面積
160.38㎡

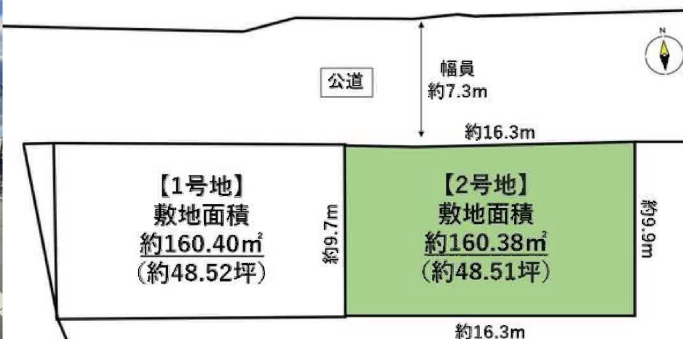
現況
更地

引渡可能時期
相談



【 建築条件なし！ 】
利府駅まで徒歩8分！
利府中 I Cまで車で5分！
近隣施設充実でお買い物に便利です

- ・ウジエスーパー利府店まで1,150m
- ・イオンモール新利府南館店まで1,800m
- ・セブンイレブン利府中央3丁目店まで590m
- ・薬王堂利府 S C店まで1,060m
- ・利府町立利府中学校まで1,400m
- ・利府町立利府小学校まで1,340m



- 本物件における登記業務（司法書士に依頼する移転登記・設定登記、家屋調査士に依頼する表題登記）及び外構工事は、売主指定業者に依頼するものとします。
- 本物件は、売主にて分筆登記完了後のお引渡しとなります。尚、分筆后面積に差異が生じる場合があります。
- 本物件の上水引き込みは、買主の負担と責任でお願い致します。
- 仲介業者様ご紹介できません。

物件種目	売地		
最適用途	住宅用地		
最寄駅	利府		
土地面積	160.38㎡	私道面積 (共有持分)	
価格	1,680万円	坪単価	@34.63万円

物件所在地	宮城県宮城郡利府町森郷字蓮沼 65-1の一部		
交通	J R東北本線 利府 徒歩8分		
土地権利	所有権	地目	宅地
都市計画	市街化区域	用途地域	1種低層
建ぺい率	50%	容積率	80%
他の法令上の制限			
地勢			
建築条件			
現況	更地		
引渡し可能時期/方法	相談 / 現況渡し		
開発許可等番号			
接道状況(角地・間口)	北7.3m 公道 接面16.3m		
設備	下水道		
備考			

この図面は物件情報の一部を抜粋して掲載しております。（現況優先）
入居日・引渡日変更や付帯条件、別途料金等が発生する場合がありますのでご確認ください。

at home

infosheet 物件番号 69801681085

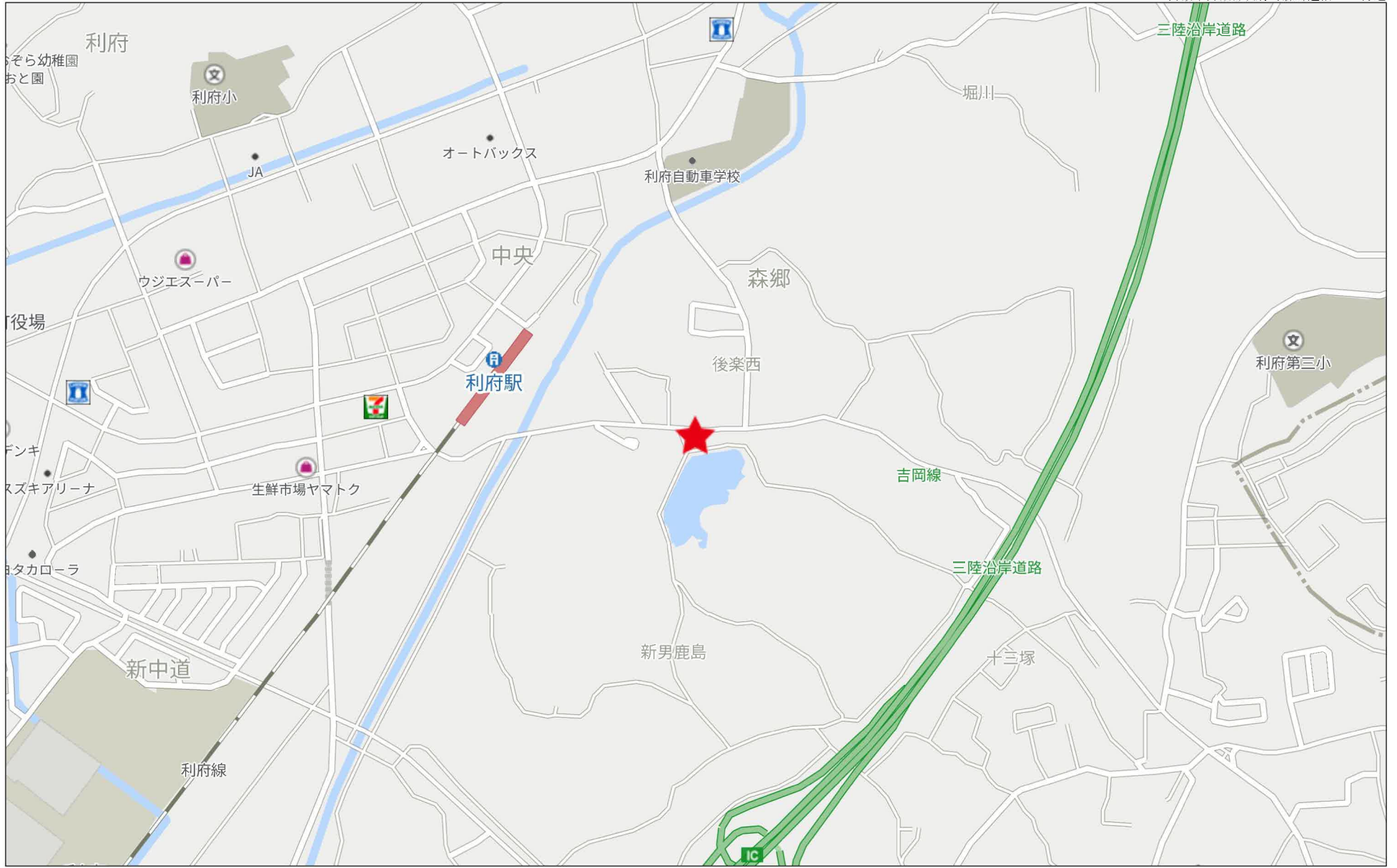
国土交通大臣免許（1）第9999号 〒981-0114 宮城県宮城郡利府町新中道3丁目1-1 イオンモール新利府南館1階

株式会社 Beyond ets 建てる窓口

TEL：050-3615-4137 FAX：050-3145-2835 定休日：定休日なし
担当：羽島（080-4161-1442）

作成日：2024年8月27日

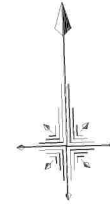
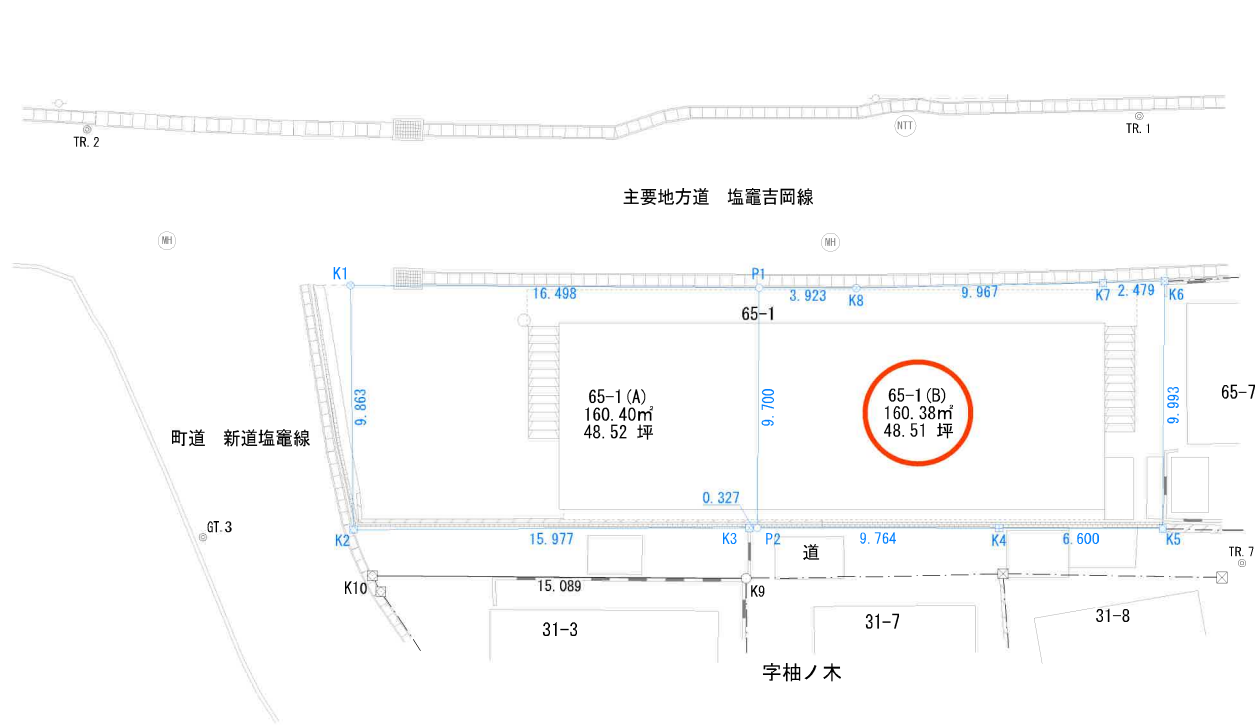
■取引態様：媒介



500m

分筆計画図

S=1 : 200



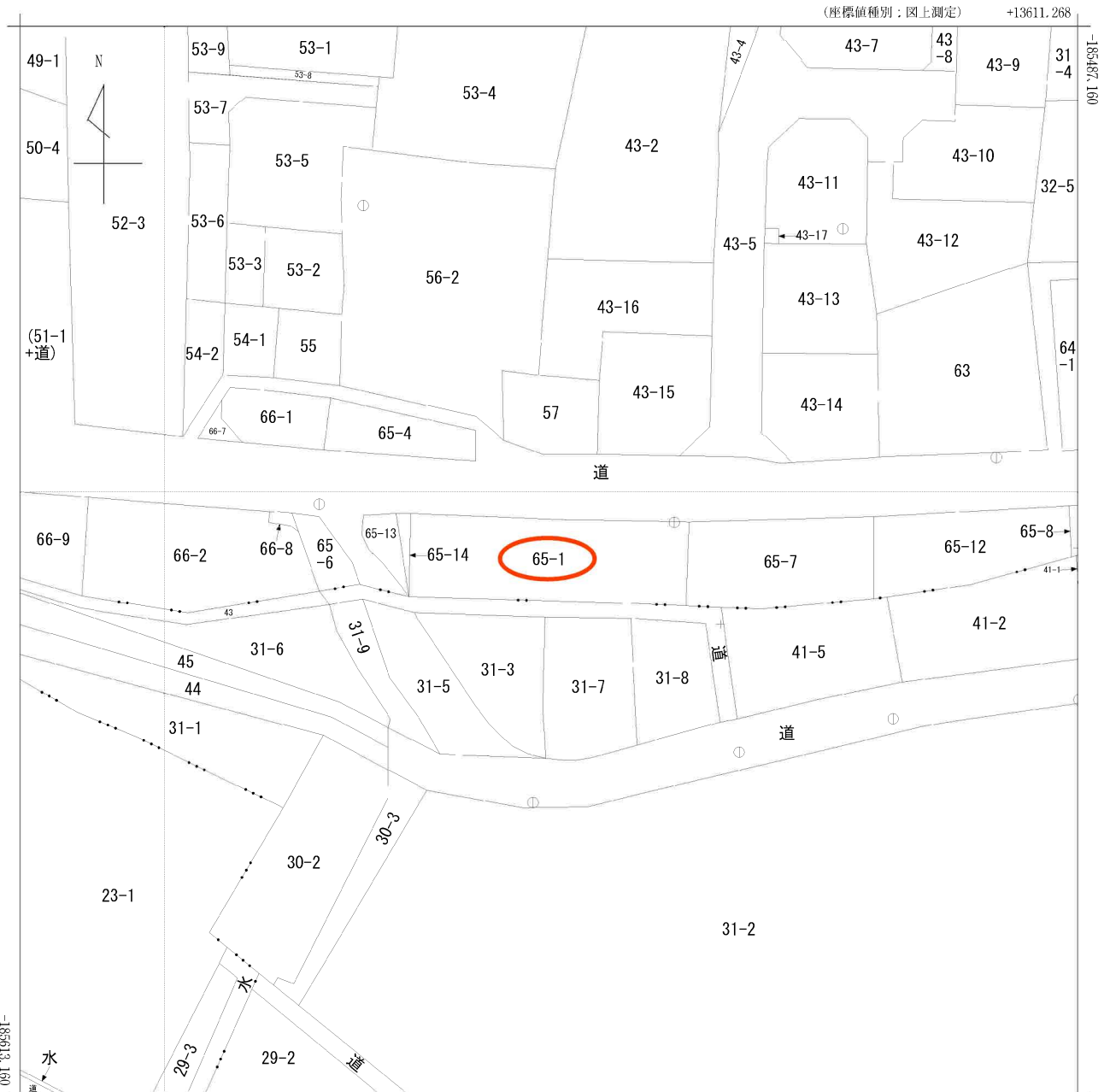
求積表

地番	65-1(A)				距離
N0	Xn	Yn	Xn · (Yn-1-Yn-1)		
K1	-185544.704	13532.402	-3094329.028608		9.863
K2	-185554.565	13532.212	-2928236.590265		15.977
K3	-185554.997	13548.183	-3024175.341106		0.327
P2	-185555.008	13548.510	-131001.835648		9.700
P1	-185545.315	13548.889	2988763.934020		16.498
合計			-320.804391		
合計面積			160.4021955		
地積			160.40	m ²	

地番	65-1(B)				距離
N0	Xn	Yn	Xn · (Yn-1-Yn-1)		
P1	-185545.315	13548.889	797659.309185		9.700
P2	-185555.008	13548.510	-1740320.420032		9.764
K4	-185555.336	13558.268	-3034571.964944		6.600
K5	-185555.554	13564.864	-1296476.655798		9.993
K6	-185545.569	13565.255	387419.148072		2.479
K7	-185545.557	13562.776	2309300.002422		9.967
K8	-185545.460	13552.809	2576669.803020		3.923
合計			-320.778075		
合計面積			160.3890375		
地積			160.38	m ²	

筆界点	境界標の種類
田	コンクリート杭
⊙	金属鉄
⊗	金属プレート標
⊠	プラスチック杭
○	計算点
△	測量多角点

件名	宮城県利府町森郷字蓮沼65-1			番号	/
所在	現況平面図			縮尺	S=1 : 200
図面作成者					



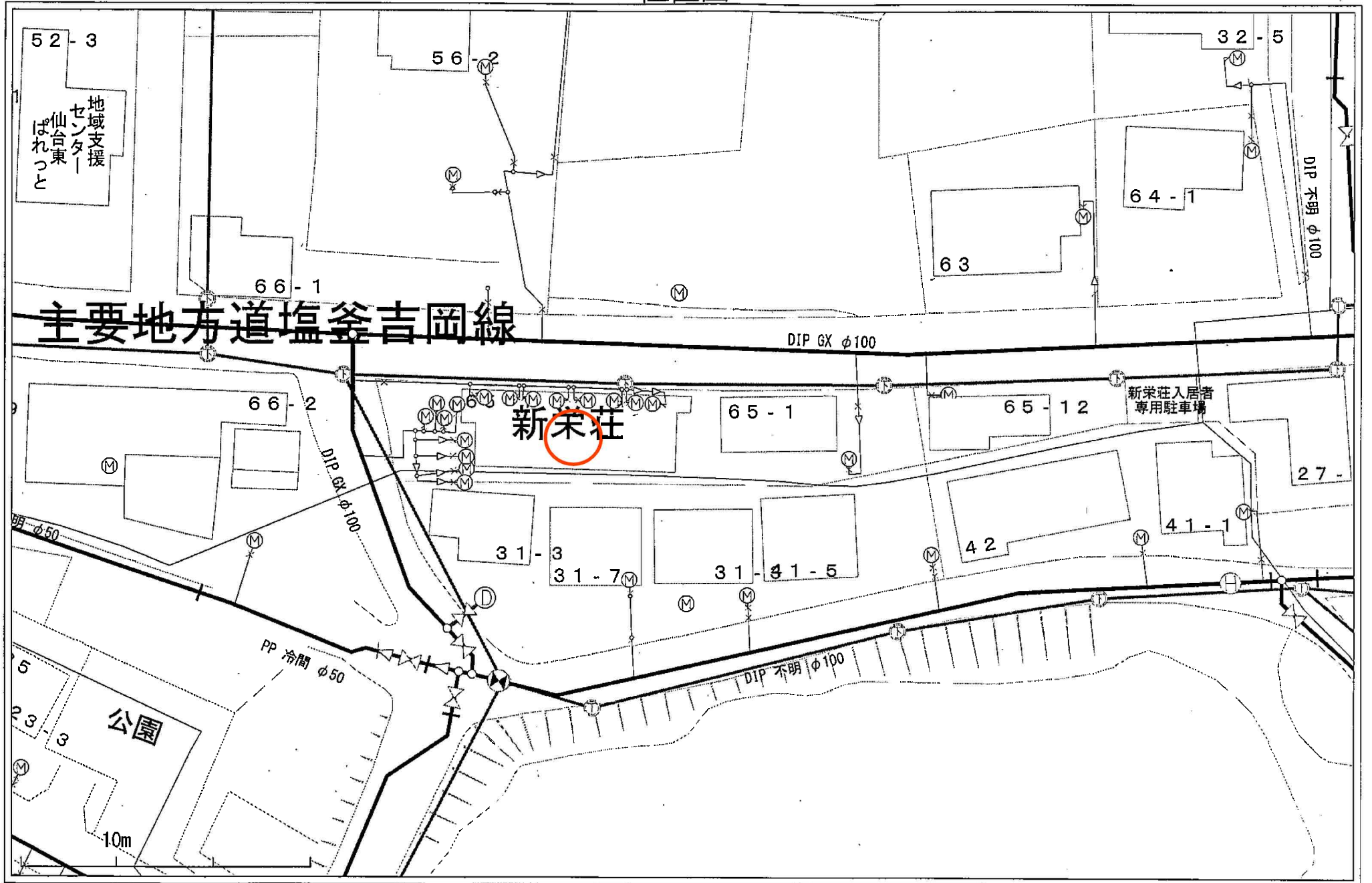
+13486.268 (座標値種別：図上測定)

(注) 国土交通省国土地理院が公表した座標補正パラメータ(touhokutaiheiyouki2011.par)による修正がされています。

地番区域見出	森郷字蓮沼	A 加瀬字新木の木
	森郷字柚ノ木	A

請求部	所在	宮城県利府町森郷字蓮沼				地番	65番1			
出縮力尺	1/500	精度区分	甲三	座標系番号又は記号	X	分類	地図(法第14条第1項)		種類	地籍図
作成年月日					備付年月日(原図)	昭和60年10月15日		補記事項		

位置図



1:500





イオンモール新利府南館店まで1,800m



セブンイレブン利府中央3丁目店まで590m



利府町立利府中学校まで1,400m



利府町立利府小学校まで1,340m



利府郵便局まで710m



七十七銀行利府支店まで1,490m