

# 新築売戸建住宅

【宮城野区福室7丁目 B棟】  
 中野栄駅まで徒歩13分！  
 小・中学校まで徒歩10分圏内！  
 明るく開放的な吹き抜けリビング♪

間取り 4LDK 建物面積 100.81㎡ 築年月 2023年08月



- [近隣施設]  
 ・COOP MIYAGI 高砂店まで430m  
 ・ファミリーマート仙台栄一丁目店まで360m  
 ・仙台市立中野中学校まで280m  
 ・仙台市立中野栄小学校まで950m

## チェックポイント！

この図面は物件情報の一部を抜粋して掲載しております。(現況優先) 入居日・引渡日変更や付帯条件、別途料金等が発生する場合がありますのでご確認ください。

- 新築 ●主要採光面：南西向き ●吹抜 ●外壁サイディング ●閑静な住宅街 ●オートバス ●バス1坪以上 ●浴室暖房 ●浴室乾燥機 ●トイレ2ヶ所 ●シャワー付洗面化粧台 ●2口コンロ ●IHクッキングヒーター ●アイランドキッチン ●システムキッチン ●グリル ●食器洗浄乾燥機 ●全居室収納 ●クローゼット ●ウォークインクローゼット ●照明器具 ●省エネ給湯器 ●電気 ●上水道 ●下水道 ●モニター付インターホン ●駐車場2台分

最寄駅	中野栄駅
間取タイプ	4LDK
価格	3,680万円

物件所在地	宮城県仙台市宮城野区福室7丁目3-1の北側B棟		
交通	J R 仙石線 中野栄 徒歩13分		
土地面積	152.15㎡	私道面積 (共有持分)	
建物	構造・規模	木造 2階建	
	面積	100.81㎡	
	間取内訳	和 4.5 洋 7・5.5・5.5 LDK 19.4	
土地権利	所有権	地目	宅地
都市計画	市街化区域	用途地域	1種住居
建ぺい率	60%	容積率	160%
築年月	2023年08月	駐車場	有
現況	完成済	引渡可能時期	即時
建築確認番号	第R04確認建築東建セ-1089		
接道状況 (角地・間口)	南東4.0m 公道 接面3.1m		
設備	オートバス,バス1坪以上,浴室暖房,浴室乾燥機,トイレ2ヶ所,シャワー付洗面化粧台,2口コンロ,1Hクッキングヒーター,アイランドキッチン,システムキッチン,グリル,食器洗浄乾燥機,全居室収納,クローゼット,ウォークインクローゼット,照明器具,省エネ給湯器,電気,上水道,下水道,モニター...		
備考	隅切り部分：共有持ち分2分の1 施工会社：東和総合住宅株式会社		

# 株式会社 Beyond ets 建てる窓口

国土交通大臣免許 (1) 第9999号 〒981-0114 宮城県宮城郡利府町新中道3丁目1-1 イオンモール新利府南館1階

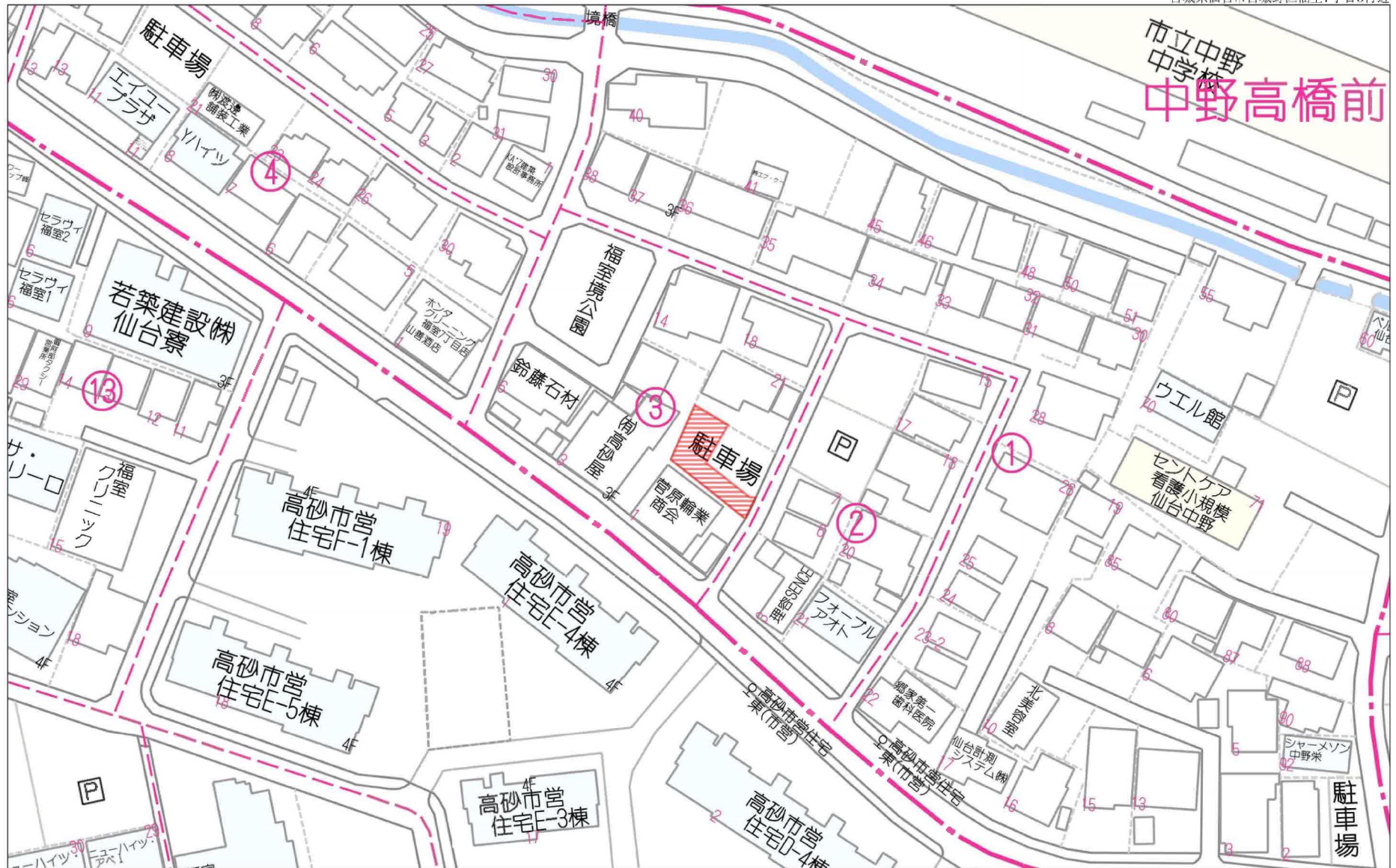
☎ 050-3615-4137 ☎ 050-3145-2835 定休日：定休日なし  
 担当：高橋 (070-3276-6354)

作成日：2024年5月17日  
 ■取引態様：媒介

infosheet 物件番号 69799354073

at home

# 中野高橋前



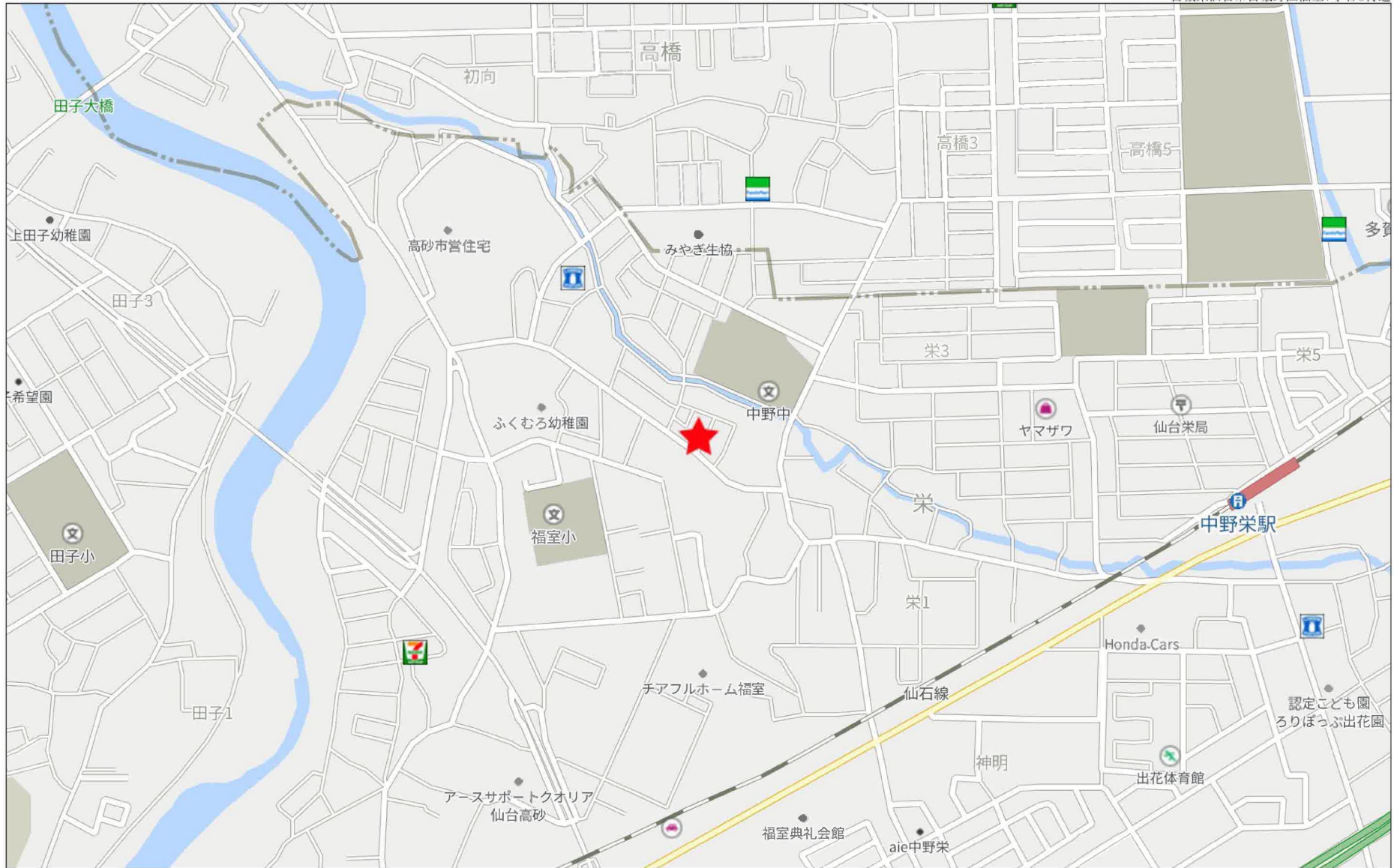
60m

1:1089

禁無断複写複製

Beyond ets

Z22152209-20230830104638



500m

地 番 1-35, 1-94, 1-95  
**地積測量図**  
 土地の所在 仙台市宮城野区福室七丁目

座 標 求 積 表

地 番	(A)1-35		
測 点	X <sub>n</sub>	Y <sub>n</sub>	(X <sub>n+1</sub> - X <sub>n-1</sub> )Y <sub>n</sub>
51	-190751.529	12358.420	-193903.609800
266	-190761.727	12353.824	-129999.289952
268	-190762.052	12352.599	76820.813181
273	-190755.508	12343.614	197682.978210
272	-190746.037	12349.348	49138.055692
		倍 面 積	-261.052669
		面 積	130.5263345
		地 積	130.52 m <sup>2</sup>

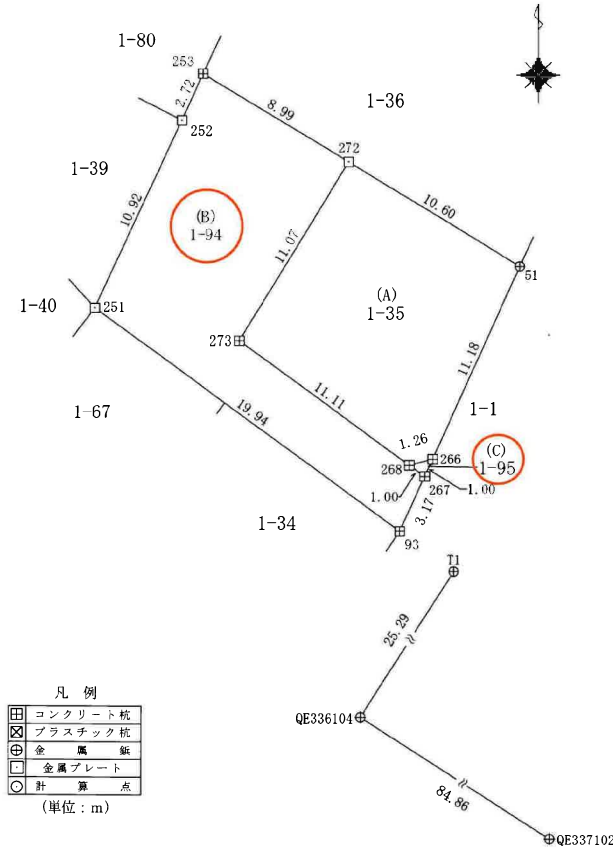
地 番	(B)1-94		
測 点	X <sub>n</sub>	Y <sub>n</sub>	(X <sub>n+1</sub> - X <sub>n-1</sub> )Y <sub>n</sub>
267	-190762.644	12353.411	-43026.930513
93	-190765.535	12352.108	109303.803692
251	-190753.795	12335.987	267333.174277
252	-190743.864	12340.536	153207.754440
253	-190741.380	12341.656	-26818.418488
272	-190746.037	12349.348	-174471.588544
273	-190755.508	12343.614	-197682.978210
268	-190762.052	12352.599	-88148.146464
		倍 面 積	-303.329810
		面 積	151.6649050
		地 積	151.66 m <sup>2</sup>

地 番	(C)1-95		
測 点	X <sub>n</sub>	Y <sub>n</sub>	(X <sub>n+1</sub> - X <sub>n-1</sub> )Y <sub>n</sub>
266	-190761.727	12353.824	-7313.463808
267	-190762.644	12353.411	-4014.858575
268	-190762.052	12352.599	11327.333283
		倍 面 積	-0.989100
		面 積	0.4945500
		地 積	0.49 m <sup>2</sup>

座 標 リ ス ト

点 名	X 座 標	Y 座 標	備 考
QE337102	-190834.672	12412.930	仙台市3級基準点
QE336104	-190789.008	12341.403	仙台市3級基準点
T1	-190767.655	12354.956	

測 地 系	世界測地系(測地成果2011)
座 標 系	X系
測 量 年 月 日	令和 4年7月27日~12月27日



凡 例  
 田 コンクリート杭  
 田 プラスチック杭  
 田 金 属 杭  
 田 金 属 プレ ー ト  
 田 計 算 点  
 (単位：m)

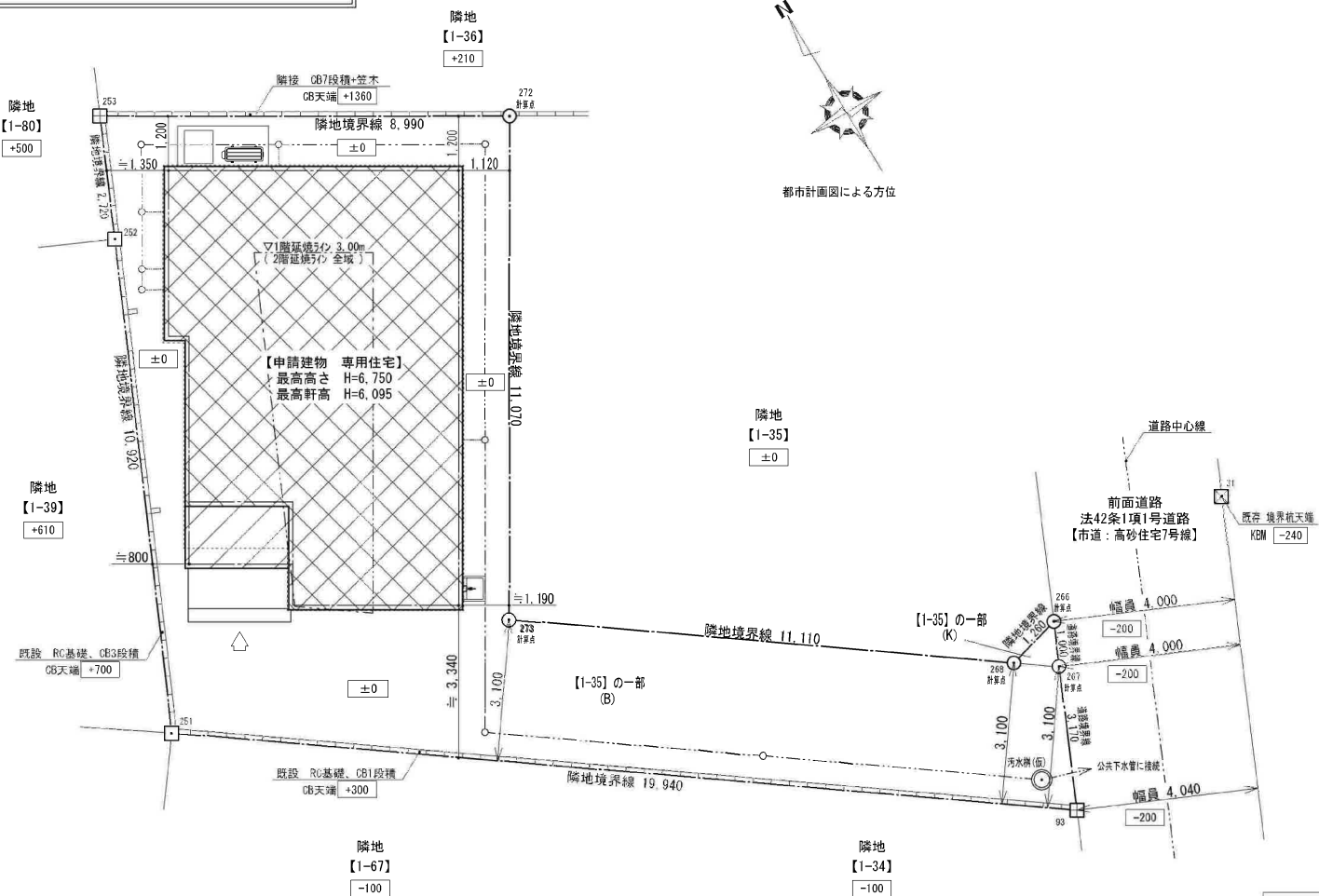
(目調連)

作 成 者	(令和5年1月16日作成)	申 請 人	縮 尺 1/250
-------	---------------	-------	-----------

(日本土地家屋調査士会連合会用紙)

QE336104

※記載レベルは現地調査時のものであり、  
BM及び設計GLは必ず現場打合せの上決定すること。



配置図 S=1/100

地番 1-35の一部(B)			
測点名	X座標	Y座標	辺長
253	-190741.380	12341.656	2.72
272	-190746.037	12349.348	8.99
273	-190755.508	12343.614	11.07
268	-190762.052	12352.599	11.11
267	-190762.644	12353.411	1.00
93	-190765.535	12352.108	3.17
251	-190753.795	12335.987	19.94
252	-190743.864	12340.536	10.92
倍面積	303.329810		
面積	151.6649050		
地積	151.66㎡		
坪数	45.87坪		

地番 1-35の一部(K)			
測点名	X座標	Y座標	辺長
266	-190761.727	12353.824	1.26
267	-190762.644	12353.411	1.00
268	-190762.052	12352.599	1.00
倍面積	0.989100		
面積	0.4945500		
地積	0.49㎡		
坪数	0.14坪		

敷地面積 : 151.66㎡ + 0.49㎡ = 152.15㎡

凡例	
田	コンクリート杭
☒	プラスチック杭
□	金属プレート
⊕	金属紙
⊙	杭なし(工作物角)

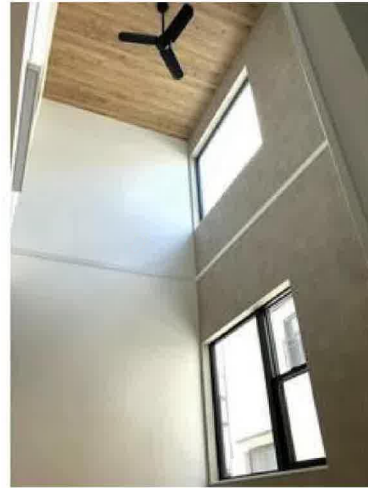
建築地番：宮城県仙台市宮城野区福室七丁目1番35の一部  
 都市計画：都市計画区域内 市街化区域  
 用途地域：第一種住居地域  
 高度地区：第3種高度地区  
 防火区域：法22条指定区域  
 建ぺい率：60% 容積率：200% (160%)  
 敷地面積：152.15㎡  
 備考：埋蔵文化財なし、下水道処理区域(分流式)



営業	工事	検図	設計	作図年月日
R05.02.03	R05.02.03	R05.02.03	R05.02.02	R05.02.03
高橋 泰	小野 幸	結崎 隆	高橋 泰	
			変更	

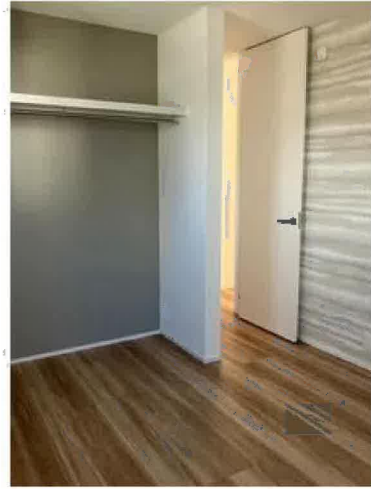
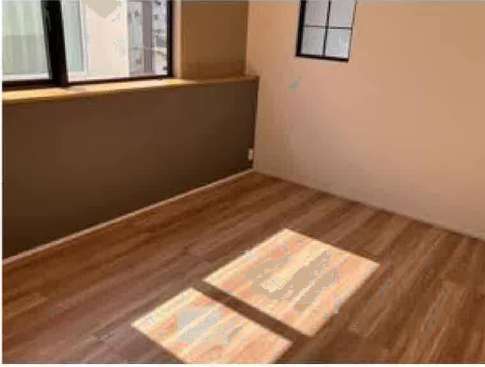
工事名	福室7丁目S+ 建売B棟 新築工事			Style+Home セミオーダープラン
図名	配置図	縮尺	1/100	確定図











COOP MIYAGI高砂店まで430m



仙台市立中野中学校まで280m



仙台市立中野栄小学校まで950m



仙台福室郵便局まで580m



七十七銀行高砂支店まで650m