

# 売戸建住宅

24.3帖の広々としたLDK！吹抜があり採光良好！  
 バリアフリー仕様の蓄熱暖房機付オール電化住宅！  
 小・中学校まで徒歩8分以内！  
 閑静な住宅街に立地する穏やかな住環境です♪

間取り

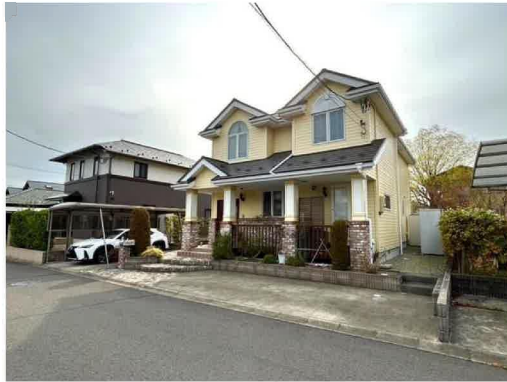
4LDK

建物面積

136.76㎡

築年月

2004年12月



[近隣施設]  
 ヤマザワ富谷成田店まで1,220m  
 セブンイレブン富谷成田4丁目店まで640m  
 薬王堂富谷成田店まで960m  
 富谷市立成田中学校まで690m  
 富谷市立成田小学校まで240m



この図面は物件情報の一部を抜粋して掲載しております。(現況優先) 入居日・引渡日変更や付帯条件、別途料金等が発生する場合がありますのでご確認ください。

## チェックポイント！

- 主要採光面：南向き ●2面採光 ●バリアフリー ●オール電化 ●吹抜 ●2×4工法 ●外壁サイディング ●区画整理地内 ●整形地 ●閑静な住宅街 ●オートバス ●バス1坪以上 ●追焚機能 ●浴室暖房 ●浴室乾燥機 ●浴室に窓あり ●トイレ2ヶ所 ●タンクレストイレ ●温水洗浄便座 ●シャワー付洗面化粧台 ●2口コンロ ●IHクッキングヒーター ●カウンターキッチン ●システムキッチン ●グリル ●食器洗浄乾燥機 ●全居室収納 ●クローゼット ●ウォークインクローゼット ●省エネ給湯器 ●電気 ●上水道 ●下水道 ●側溝 ●エアコン ●モニタ付インターホン ●ウッドデッキ ●庭 ●駐車場2台分

最寄駅	泉中央駅
間取タイプ	4LDK
価格	3,780万円

物件所在地	宮城県富谷市成田5丁目		
交通	仙台市営地下鉄南北線 泉中央		
	バス23分 バス停 成田東小学校前 停歩3分		
土地面積	公簿	269.67㎡	私道面積 (共有持分)
	構造・規模	木造2階建	
建物	面積	136.76㎡	
	間取内訳	和6 洋9.8・6.4・5.6 LDK24.3	
土地権利	所有権	地目	宅地
都市計画	市街化区域	用途地域	1種低層
建ぺい率	40%	容積率	60%
築年月	2004年12月	駐車場	有
現況	所有者居住中	引渡可能時期	相談
建築確認番号			
接道状況 (角地・間口)	東6.0m 公道 接面15.0m 西12.0m 公道 接面15.0m		
設備	オートバス、バス1坪以上、追焚機能、浴室暖房、浴室乾燥機、浴室に窓あり、トイレ2ヶ所、タンクレストイレ、温水洗浄便座、シャワー付洗面化粧台、2口コンロ、IHクッキングヒーター、カウンターキッチン、システムキッチン、グリル、食器洗浄乾燥機、全居室収納、クローゼット、ウォークインクローゼット...		
備考	※居住中のため、現地確認の際は事前に担当者へご連絡ください。		
	[リフォーム履歴] ■2013年8月 サンデッキ設置 ■2018年3月 外壁再塗装 ■2018年4月 屋根鋼板葺き替え ■2021年9月 給湯器交換		

# 株式会社 Beyond ets 建てる窓口

国土交通大臣免許 (1) 第9999号 〒981-0114 宮城県宮城郡利府町新中道3丁目1-1 イオンモール新利府南館1階

☎ 050-3615-4137 fax 050-3145-2835 定休日：定休日なし

担当：首藤 (080-7115-6458)

作成日：2024年4月19日

■取引態様：専任媒介

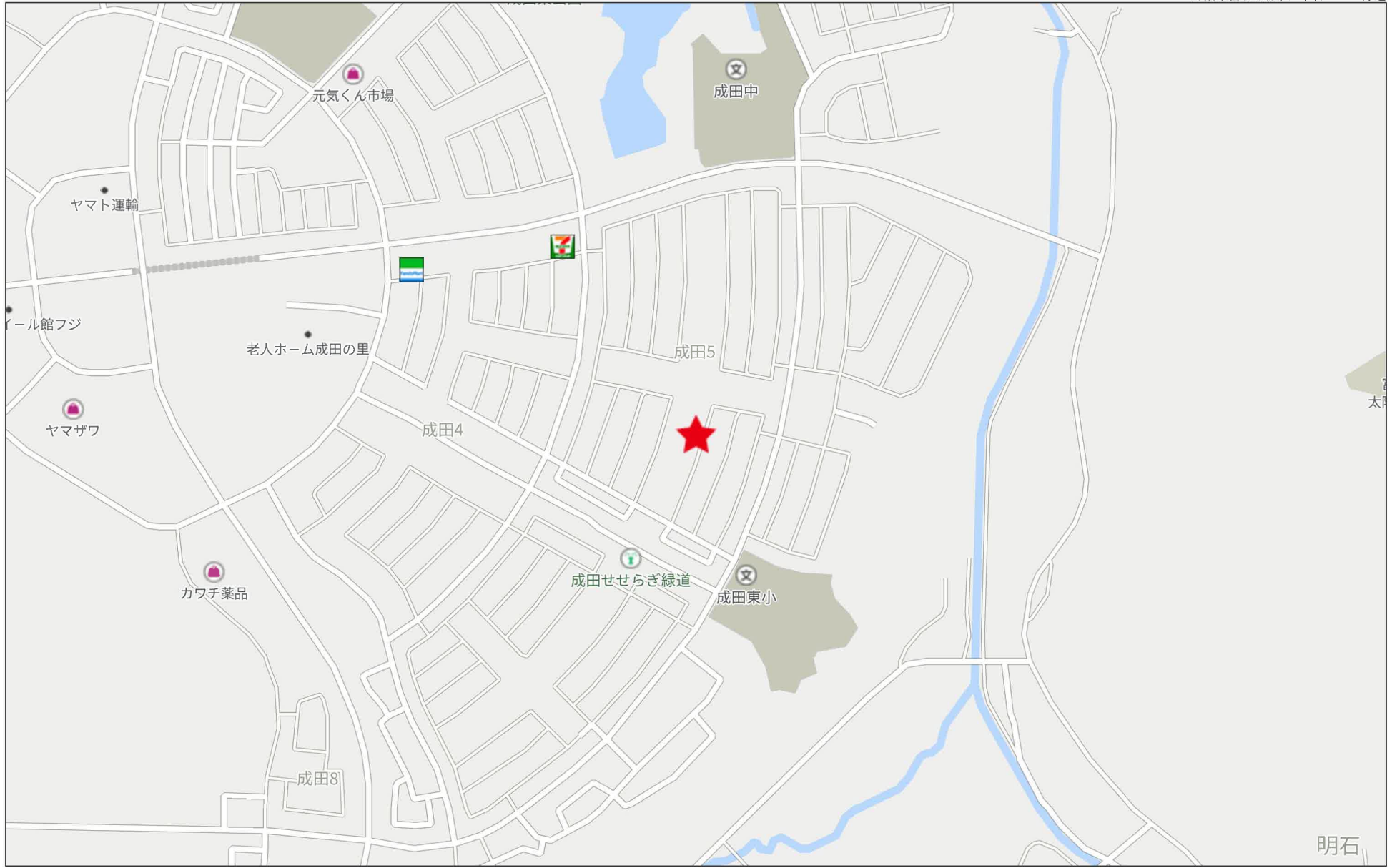
infosheet 物件番号 69821150002

at home

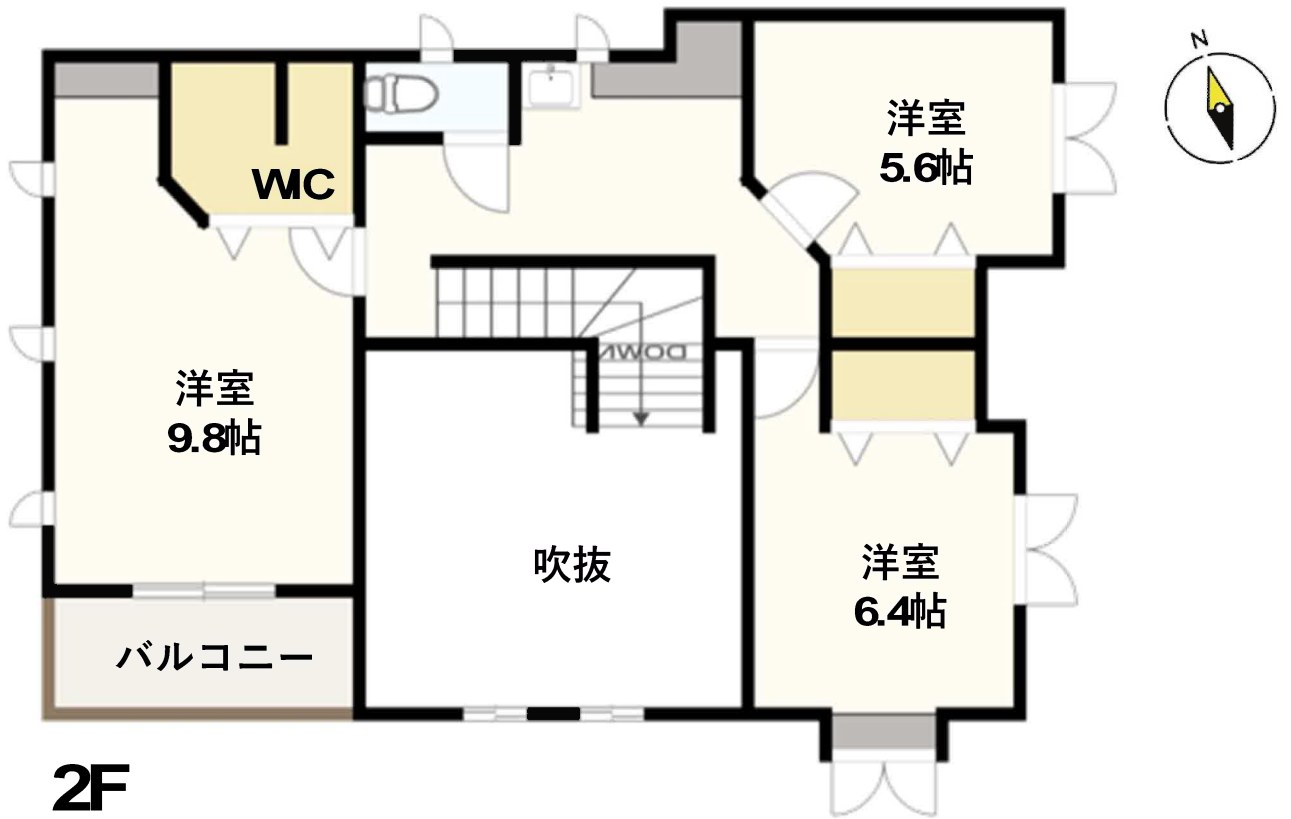


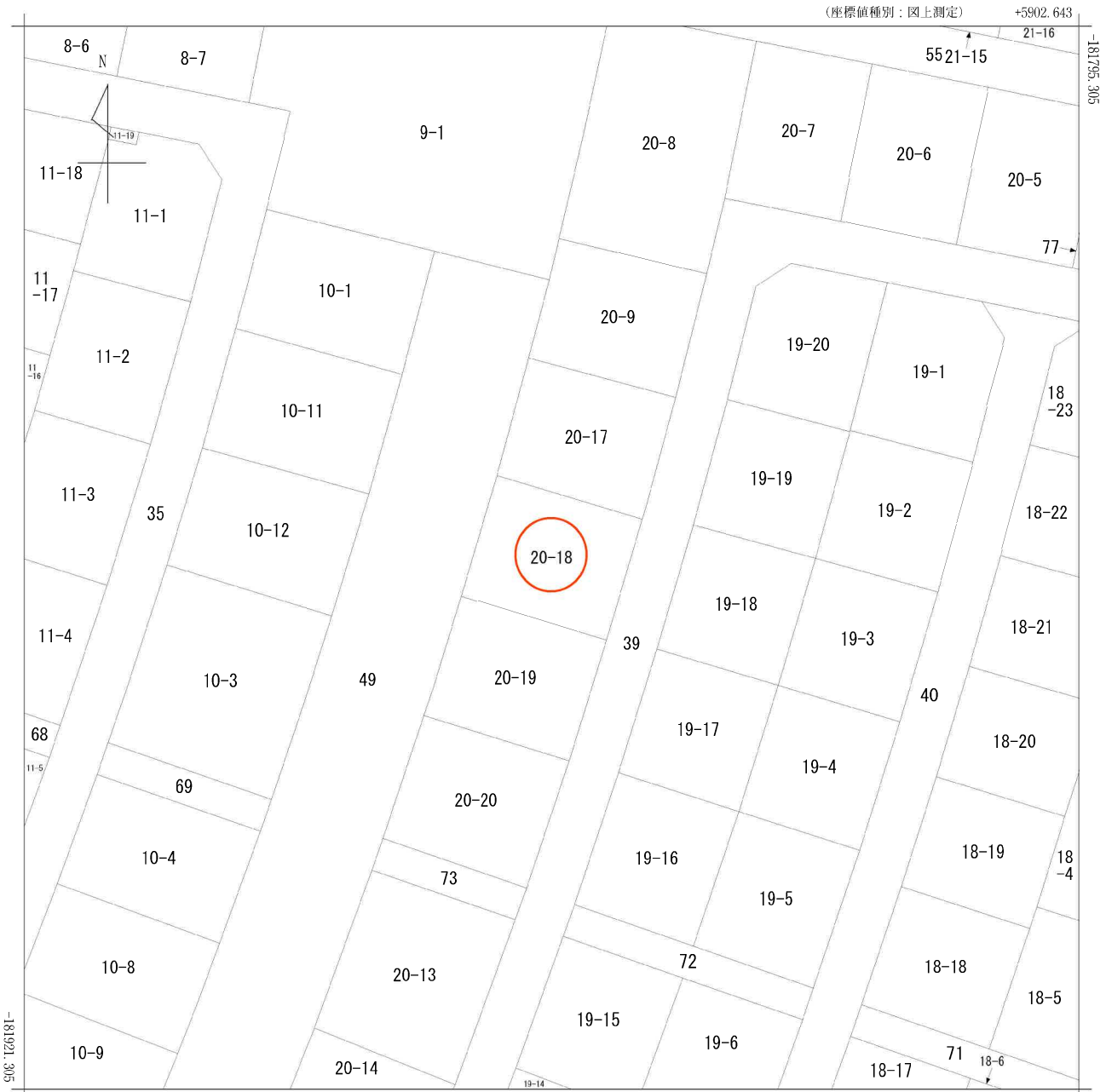
60m

1:1089



280m





+5777.643 (座標値種別：図上測定)

(注) 国土交通省国土地理院が公表した座標補正パラメータ(touhokutaiheiyououki2011.par)による修正がされています。

地番区域見出  
成田5丁目

請求部	所在	富谷市成田五丁目				地番	20番18			
出力尺	1/500	精度分	甲二	座標系番号又は記号	X	分類	地図(法第14条第1項)		種類	土地区画整理所在図
作成年月日	平成10年3月			備付年月日(原図)	平成10年8月1日			補記事項		

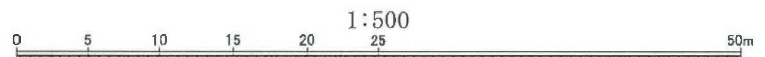


# 富谷市上水道台帳

1:500



凡 例	
口径 13mm	
口径 20mm	
口径 25mm	
口径 30mm	
口径 40mm	
口径 50mm	
口径 75mm	
口径 100mm	
口径 125mm	
口径 150mm	
口径 200mm	
口径 250mm	
口径 300mm	
口径 350mm	
口径 400mm	
口径 450mm	
口径 500mm	
口径 600mm	
口径 700mm	
口径 800mm	
上水メーター	
止水栓	
制水弁	
排泥弁	
空気弁	
減圧弁	
ポンプ施設	
消火栓(地下式)	
消火栓(地上式)	
受水槽	



# 富谷市下水道台帳

1:500

-181824.99

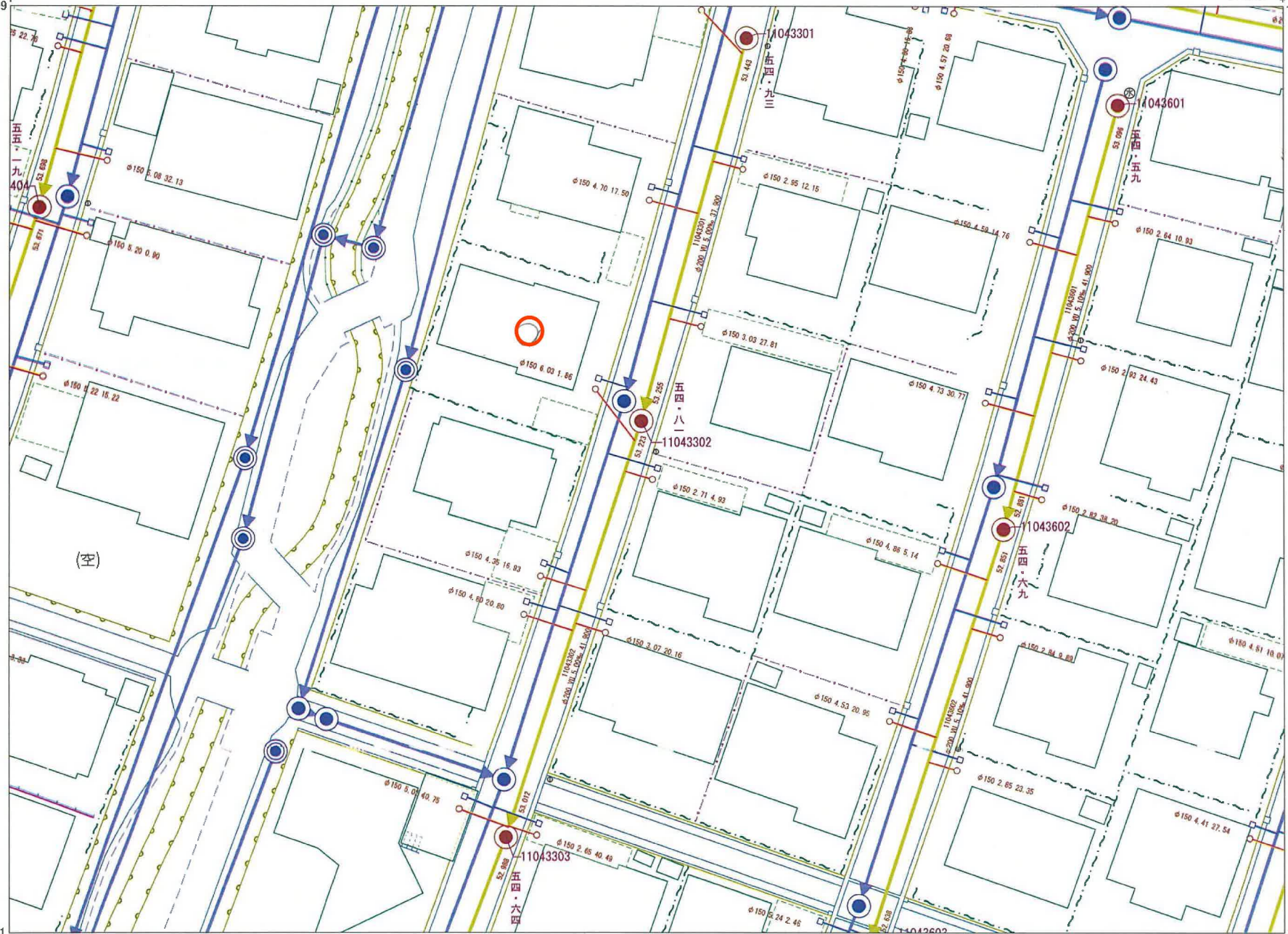
+5909.6

+5788.44

-181824.99

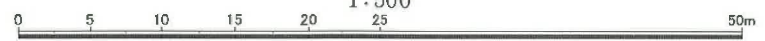
-181913.61

+5909.6



凡 例	
幹 線	汚水 雨水
枝 線	
圧 送 管	
流域幹線	
汲入力管	
0号マンホール	
1号マンホール	
2号マンホール	
3号マンホール	
4号マンホール	
5号マンホール	
6号マンホール	
7号マンホール	
特1号マンホール	
特2号マンホール	
特3号マンホール	
特4号マンホール	
特5号マンホール	
特6号マンホール	
特7号マンホール	
特8号マンホール	
特設マンホール	
特1号小切取	
雨水吐き室	
号数不明マンホール	
管止め	
マンホールポンプ	
流域マンホール	
放流	
管理責任点	
汚水射	
雨水射	
副管付マンホール	

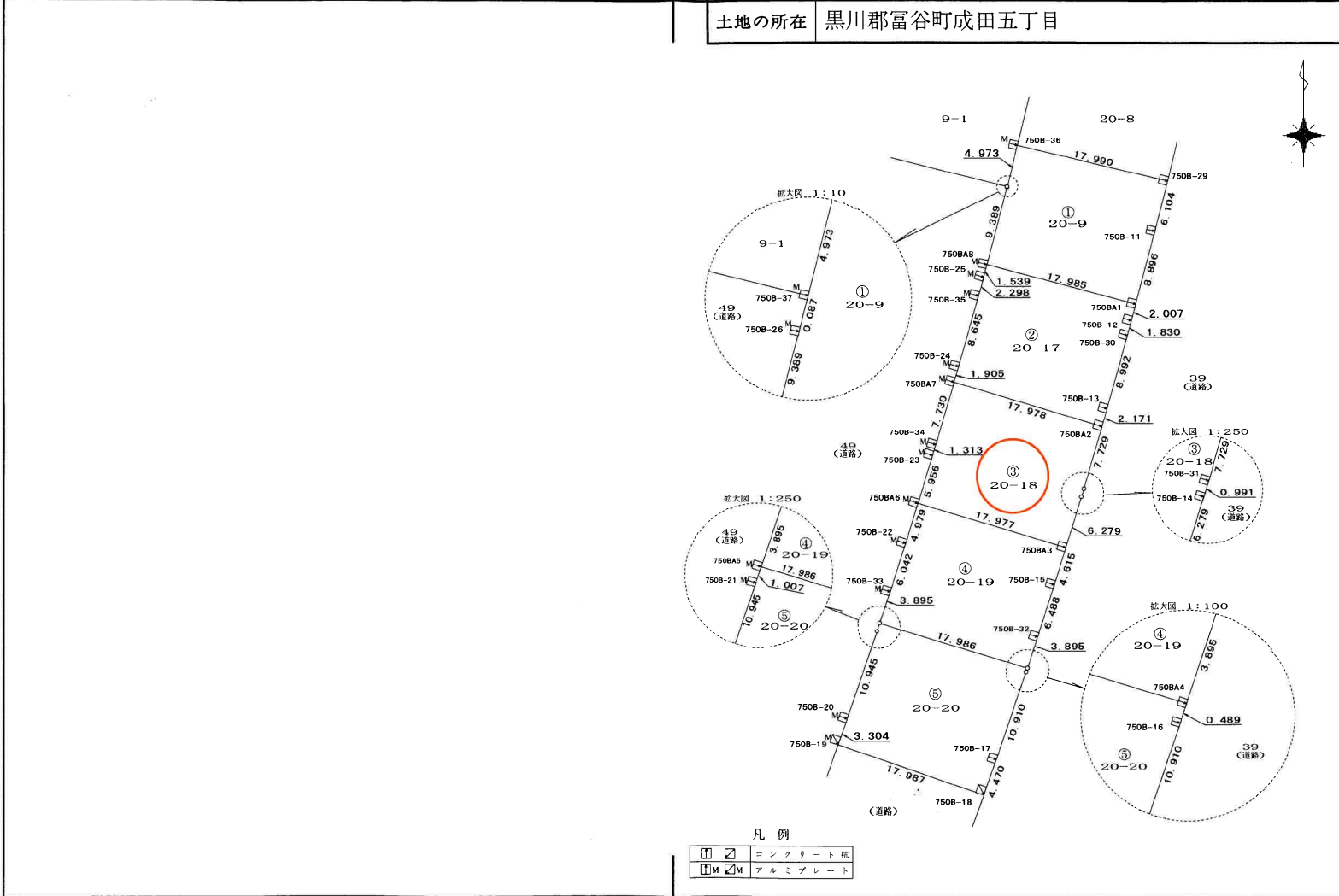
1:500





208426

地番	20-9, 20-17至20-20	前・新	地積測量図 (1/2)
土地の所在	黒川郡富谷町成田五丁目		



(日調連9)

作製者 (平成16年5月25日作製)

申請人

縮尺 1/500

(日本土地家屋調査士会連合会発用紙)

平成16年6月8日 登記

208427

前 後・新 求 積 表 (2/2)

地 番 20-9, 20-17至20-20 地積測量図

土地の所在 黒川郡富谷町成田五丁目

旧測地系

座標求積表

地 番 ④ 20-19				
測 点	Xn	Yn	(Xn+1 - Xn-1) Yn	距 離
750BA6	-182170.518	6126.298	-2965.128232	17.977
750BA3	-182175.769	6143.492	-59413.711132	4.615
750B-15	-182180.189	6142.162	-65174.480982	6.488
750B-32	-182186.380	6140.219	-60800.448538	3.895
750BA4	-182190.091	6139.034	9957.513148	17.986
750BA5	-182184.758	6121.856	55347.700096	3.895
750B-33	-182181.050	6123.051	58003.662123	6.042
750B-22	-182175.285	6124.860	64507.025520	4.979
			倍 面 積	-537.867997
			面 積	268.9339985
			地 積	268.93 m <sup>2</sup>

地 番 ⑤ 20-20				
測 点	Xn	Yn	(Xn+1 - Xn-1) Yn	距 離
750BA5	-182184.758	6121.856	-26776.998144	17.986
750BA4	-182190.091	6139.034	-35600.258166	0.489
750B-16	-182190.557	6138.885	-66428.874585	10.910
750B-17	-182200.912	6135.449	-89479.388216	4.470
750B-18	-182205.141	6133.999	10341.922314	17.987
750B-19	-182199.226	6117.012	55310.022504	3.304
750B-20	-182196.099	6118.079	82649.129211	10.945
750B-21	-182185.717	6121.547	69424.464527	1.007
			倍 面 積	-559.980555
			面 積	279.9902775
			地 積	279.99 m <sup>2</sup>

地 番 ① 20-9				
測 点	Xn	Yn	(Xn+1 - Xn-1) Yn	距 離
750B-36	-182128.226	6137.823	4290.338277	17.990
750B-29	-182132.358	6155.333	-61922.649980	6.104
750B-11	-182138.286	6153.877	-89495.833211	8.896
750BA1	-182146.901	6151.656	-24305.192856	17.985
750BA8	-182142.237	6134.286	84401.641074	9.389
750B-26	-182133.142	6136.620	56334.171600	0.087
750B-37	-182133.057	6136.641	30167.727156	4.973
			倍 面 積	-529.797940
			面 積	264.8989700
			地 積	264.89 m <sup>2</sup>

地 番 ② 20-17				
測 点	Xn	Yn	(Xn+1 - Xn-1) Yn	距 離
750BA8	-182142.237	6134.286	-19464.089478	17.985
750BA1	-182146.901	6151.656	-40650.142848	2.007
750B-12	-182148.845	6151.155	-22833.087360	1.830
750B-30	-182150.613	6150.682	-64225.421444	8.992
750B-13	-182159.287	6148.310	-66161.963910	2.171
750BA2	-182161.374	6147.711	19451.357604	17.978
750BA7	-182156.123	6130.516	43422.444828	1.905
750B-24	-182154.291	6131.039	62371.059747	8.645
750B-35	-182145.950	6133.313	64786.185219	2.298
750B-25	-182143.728	6133.903	22775.181839	1.539
			倍 面 積	-528.475803
			面 積	264.2379015
			地 積	264.23 m <sup>2</sup>

地 番 ③ 20-18				
測 点	Xn	Yn	(Xn+1 - Xn-1) Yn	距 離
750BA7	-182156.123	6130.516	13382.916428	17.978
750BA2	-182161.374	6147.711	-77977.566324	7.729
750B-31	-182168.807	6145.589	-51524.618176	0.991
750B-14	-182169.758	6145.309	-42783.641258	6.279
750BA3	-182175.769	6143.492	-4669.053920	17.977
750BA6	-182170.518	6126.298	67101.341994	5.956
750B-23	-182164.816	6128.019	42657.140259	1.313
750B-34	-182163.557	6128.395	53274.137735	7.730
			倍 面 積	-539.343262
			面 積	269.6716310
			地 積	269.67 m <sup>2</sup>

作 製 者

(平成16年5月25日作製)

申 請 人

縮 尺

1/

(日本土地家屋調査士会連合会用紙)

平成16年6月8日 登記









ヤマザワ富谷成田店まで1,223m



セブンイレブン富谷成田4丁目店まで643m



薬王堂富谷成田店まで961m



富谷市立成田中学校まで692m



富谷市立成田東小学校まで243m



七十七銀行明石台支店まで1,804m