

売マンション

地下鉄東西線 青葉通一番町駅まで徒歩11分!
 地下鉄南北線 五橋駅まで徒歩14分!
 庭付き1階♪
 2024年1月 大規模修繕工事完了済み!

間取り

3LDK

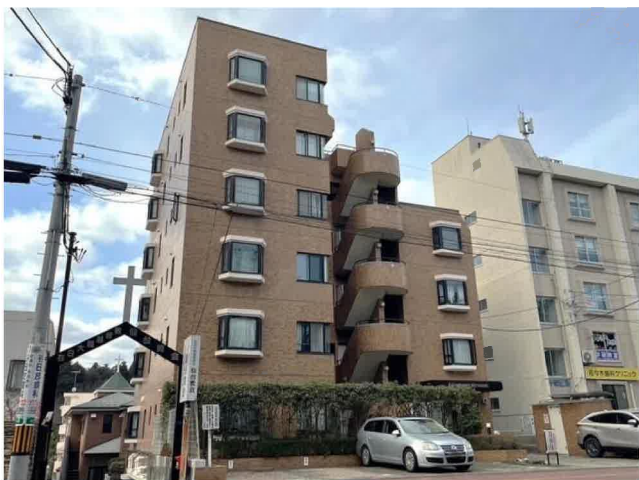
専有面積

壁芯75.34m²

築年月

1985年07月

マンション名	住友・片平丁シティハウス
所在地	仙台市青葉区米ヶ袋1丁目
間取タイプ	3LDK
価格	2,700万円



物件所在地	宮城県仙台市青葉区米ヶ袋1丁目2-8		
交通	仙台市地下鉄東西線 青葉通一番町 徒歩11分 仙台市地下鉄南北線 五橋 徒歩14分		
建物	構造・規模	RC 7階建/1階部分	
	専有面積 (使用部分面積)	壁芯75.34m ²	バルコニー 面積
	間取内訳	洋6・6・6 LDK 13	
土地権利	所有権	用途地域	2種住居
築年月	1985年07月	総戸数	12戸
管理形態	全部委託	管理員の 勤務形態	日勤
管理費	19,950円/月	修繕積立金	19,200円/月
現況	空家	引渡可能 時期	相談
駐車場	空無 15,000円/月	施工会社	東海興業
建築確認 番号			
設備	追焚機能,システムキッチン,収納スペース,全居室収納,クローゼット,トランクルーム,照明器具,室内洗濯機置場,給湯,都市ガス,オートロック,テラス,専用庭,エレベーター,宅配BOX		
備考	<ul style="list-style-type: none"> ・ 町内会費: 200円/月 ・ 専用庭(テラス)使用料: 1500円/月 ・ トランクルーム使用料: 1000円/月 (トランクルーム空き2台: 23年12月現在) ・ 2024年1月 共用部の大規模修繕工事完了 (外壁、屋根、廊下、エントランス等) ・ 和室2部屋→洋室2部屋にリフォーム済 		

■駐車場の空き情報はチラシ作成時点のものとなります。
 詳細は担当者へお問い合わせください。

- 〔近隣施設〕
- ・ イオンエクスプレス仙台北目町店まで610m
 - ・ セブンイレブン仙台米ヶ袋1丁目店まで160m
 - ・ 仙台市立五橋中学校まで810m
 - ・ 仙台市立片平丁小学校まで350m

チェックポイント!

この図面は物件情報の一部を抜粋して掲載しております。(現況優先) 入居・引渡日変更や付帯条件、別途料金等が発生する場合がありますのでご確認ください。

- 駐輪場有(無料) ●追焚機能 ●システムキッチン ●収納スペース ●全居室収納 ●クローゼット ●トランクルーム ●照明器具 ●室内洗濯機置場 ●給湯 ●都市ガス ●オートロック ●テラス ●専用庭 ●エレベーター ●宅配BOX

株式会社 Beyond ets 建てる窓口

国土交通大臣免許(1)第9999号 〒981-0114 宮城県宮城郡利府町新中道3丁目1-1 イオンモール新利府南館1階

☎ 050-3615-4137 ☎ 050-3145-2835 定休日: 定休日なし

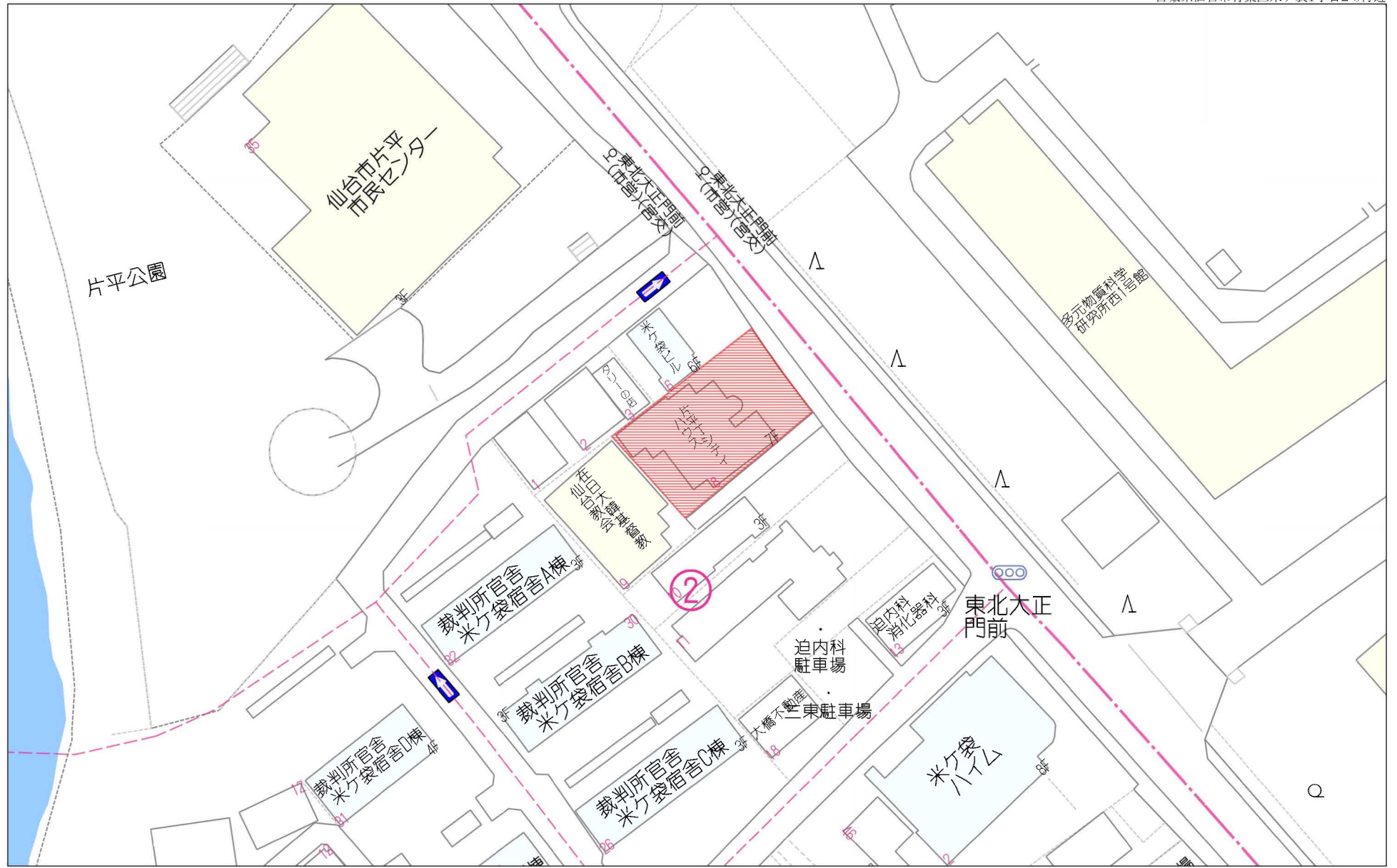
担当: 高橋 (070-3276-6354)

作成日: 2024年4月1日

■取引態様: 媒介

infosheet 物件番号 69808533025

at home



40m

1:885

禁無断複写複製

Beyond ets

Z22152209-20231213191317



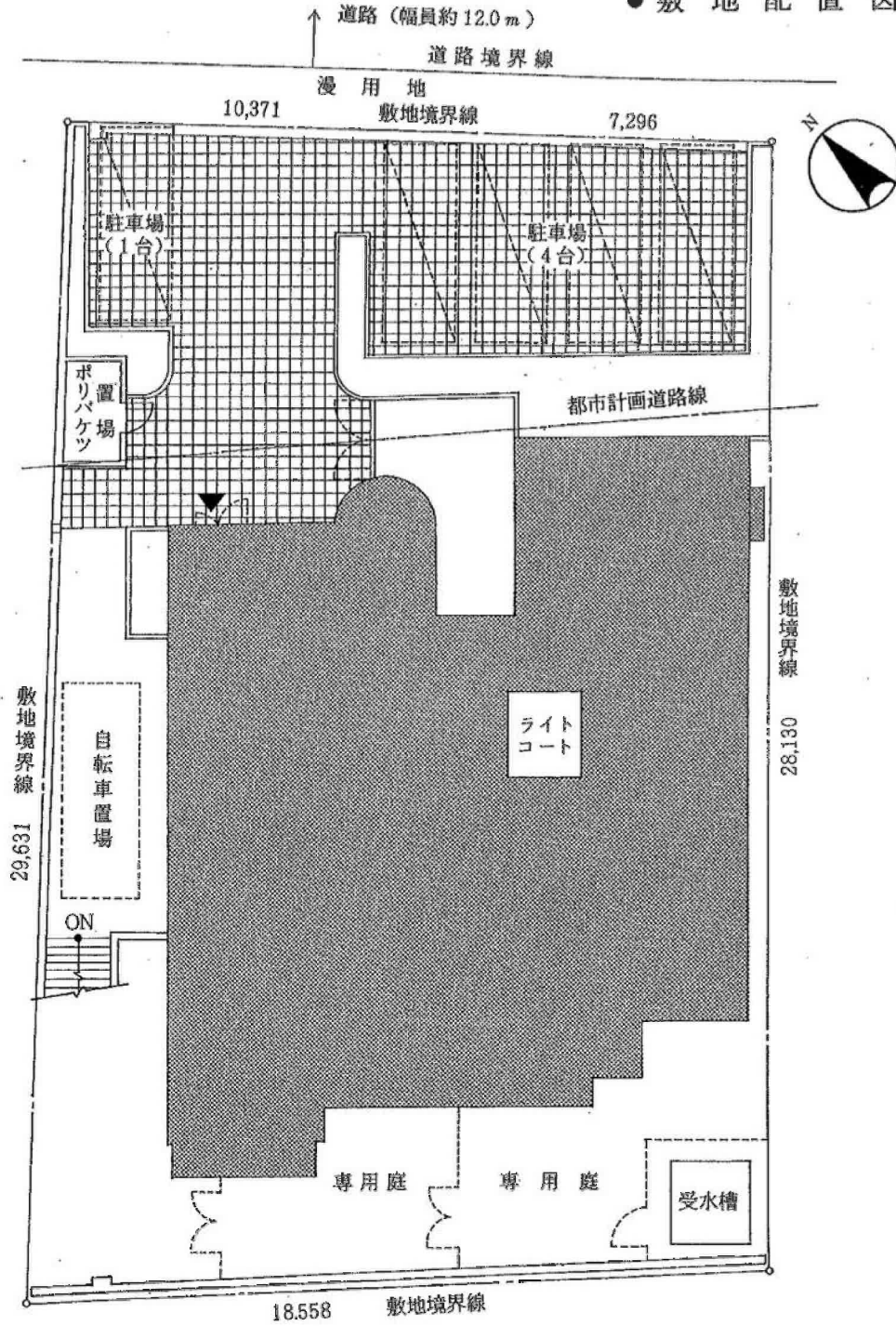
500m

禁無断複写複製

Beyond ets
Z22152209-20231213191411



●敷地配置図

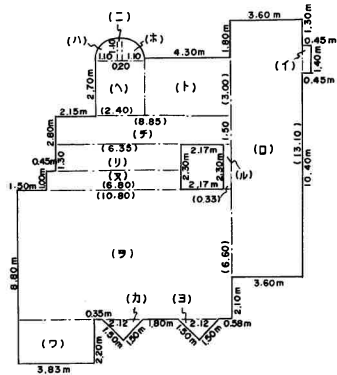


112379 各階平面図

建築物図面
各階平面図

建物の所在 仙台市米ヶ袋一丁目134-1

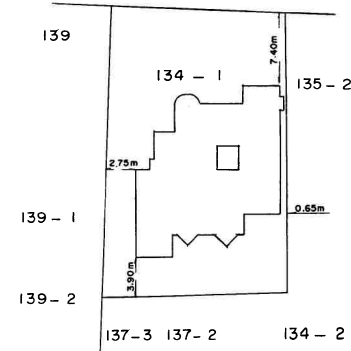
一階



床面積

(イ)	0.45	x	1.40	=	0.6300	m ²
(ロ)	3.60	x	13.10	=	47.1600	
(ハ)	1.10 x 1.10	x	3.14 x 1/4	=	0.9498	
(ニ)	0.20	x	1.10	=	0.2200	
(ホ)	1.10 x 1.10	x	3.14 x 1/4	=	0.9498	
(ヘ)	2.40	x	2.70	=	6.4800	
(ト)	4.30	x	3.00	=	12.9000	
(チ)	8.85	x	1.50	=	13.2750	
(リ)	6.35	x	1.30	=	8.2550	
(ス)	6.80	x	1.00	=	6.8000	
(ル)	0.33	x	2.30	=	0.7590	
(ヲ)	10.80	x	6.60	=	71.2800	
(ワ)	3.83	x	2.20	=	8.4260	
(カ)	1.50 x 1.50	x	1/2	=	1.1250	
(ク)	1.50 x 1.50	x	1/2	=	1.1250	
					=	180.3346

道路



作製者

1/250

申請人

縮尺 1/500

(長源納)

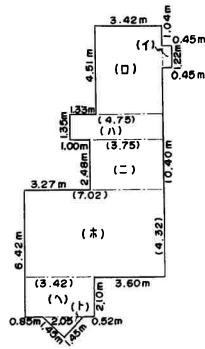
112384

各階平面図

家屋番号 米ヶ袋一丁目
134-1

建築物図面
~~各階平面図~~

建築物の所在 仙台市米ヶ袋一丁目134-1

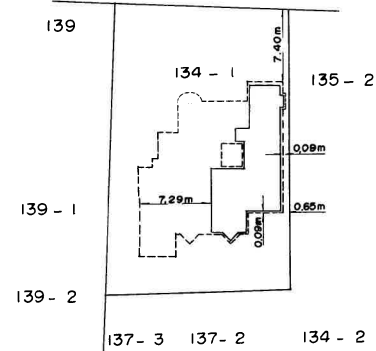


床面積

(f)	0.45	X	1.22	=	0.5490	m ²	
(D)	3.42	X	4.51	=	15.4242		
(A)	4.75	X	1.35	=	6.4125		
(二)	3.75	X	2.48	=	9.3000		
(ホ)	7.02	X	4.32	=	30.3264		
(ハ)	3.42	X	2.10	=	7.1820		
(ト)	1.45	X	1.45	X	1/2	=	1.0512
					=	70.2453	

建築物の存する部分1階

道路



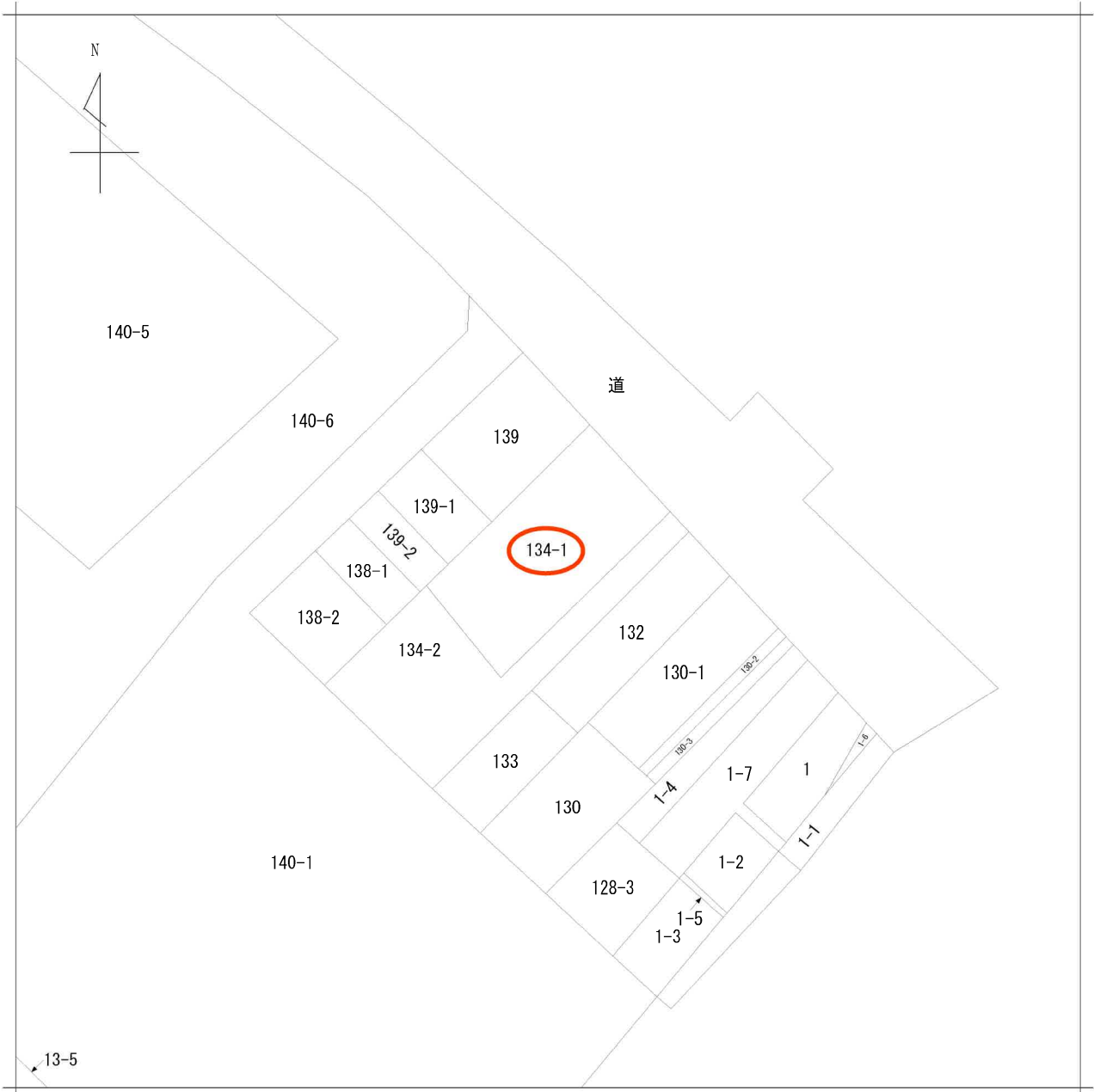
作製者

1/250

申請人

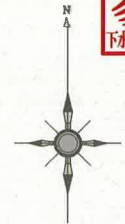
縮尺 1/500

長源納



請求部	所在	仙台市青葉区米ヶ袋一丁目				地番	134番1		
出力尺	1/500	精度	座標系 番号又は 記号	分類	地図に準ずる図面		種類	旧土地台帳附属地図	
作成年月日				備付年月日 (原図)			補記事項		

仙台市下水道施設平面図

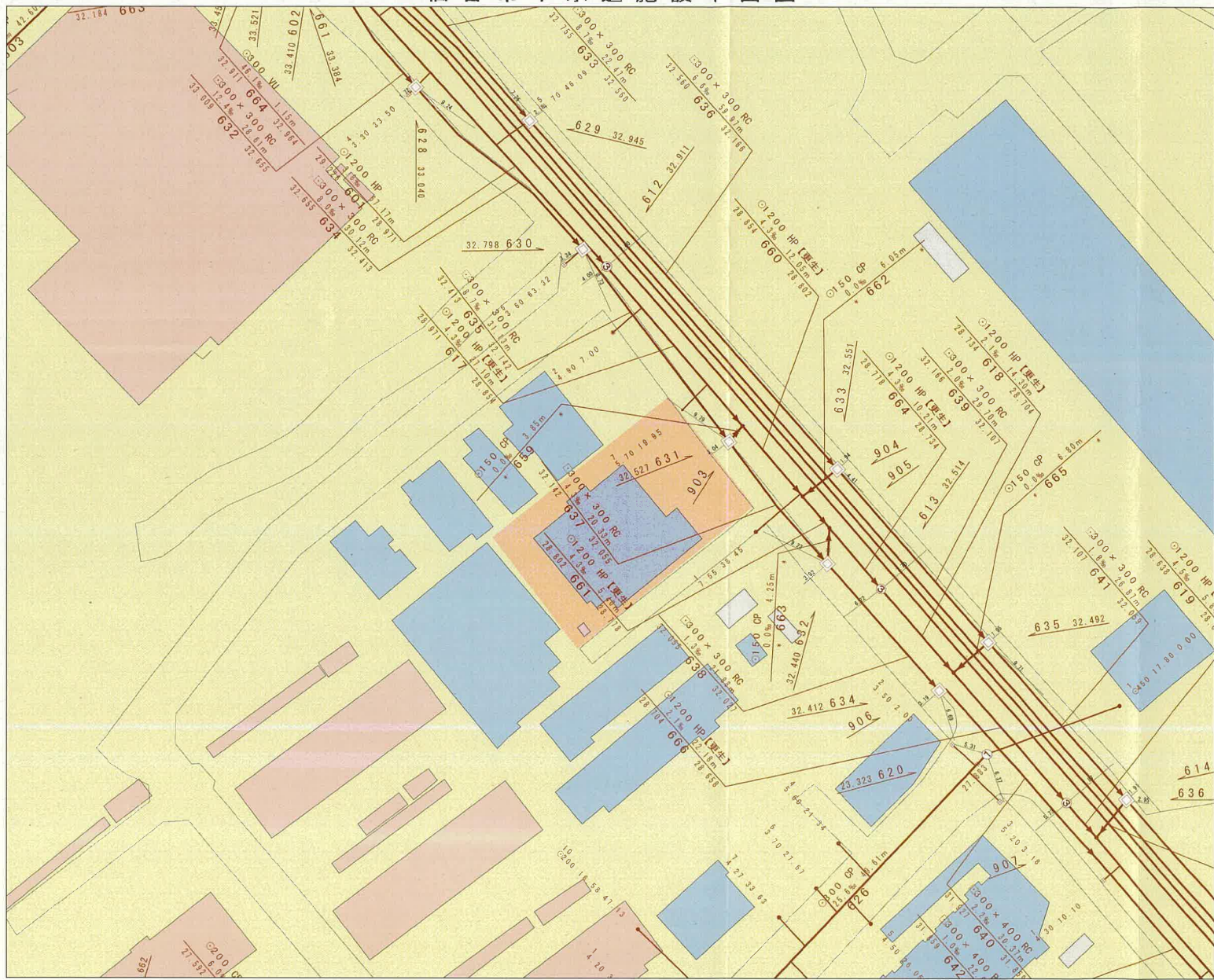
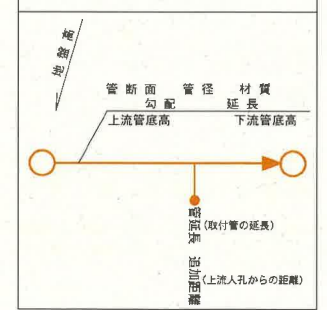


1. 本図面は、下水道改良工事や道路工事等により、現況と整合しない場合があります。詳細については現地での確認をお願いします。
2. 当局の許可なく複製することを、禁じます。

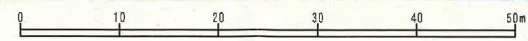
凡 例

	合流区域
	合流施設
	汚水施設
	雨水施設

下水道施設データ

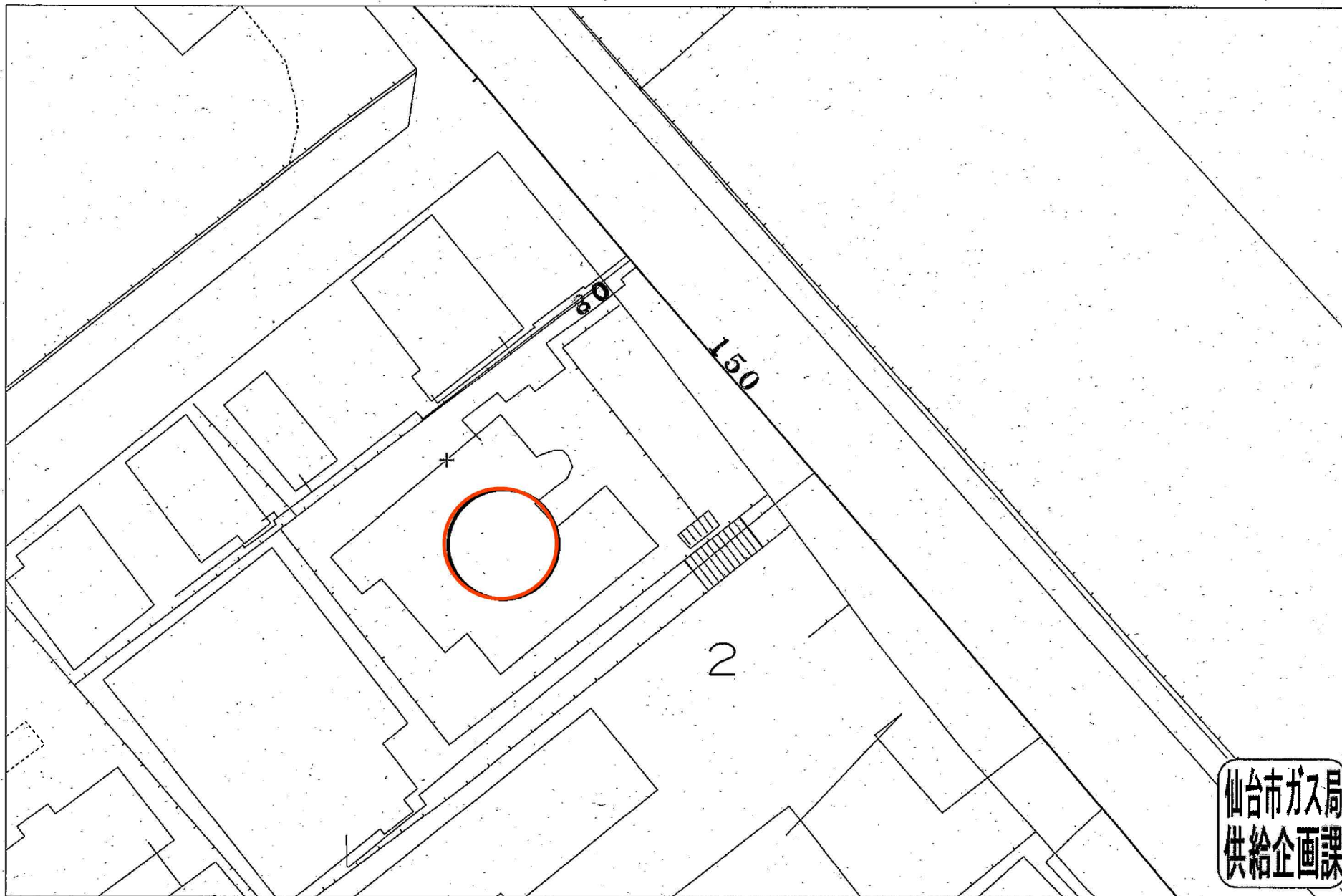


縮尺 1:500



仙台市建設局

2023年12月15日 出図

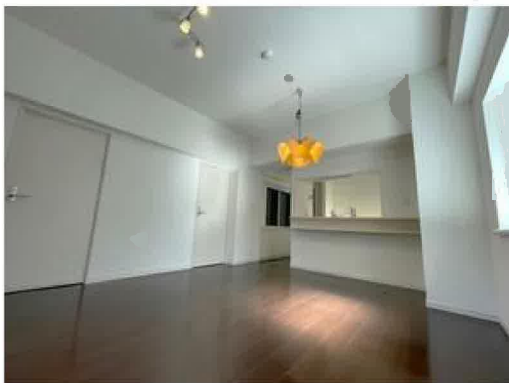


仙台市ガス局
供給企画課

受付番号：F-6024

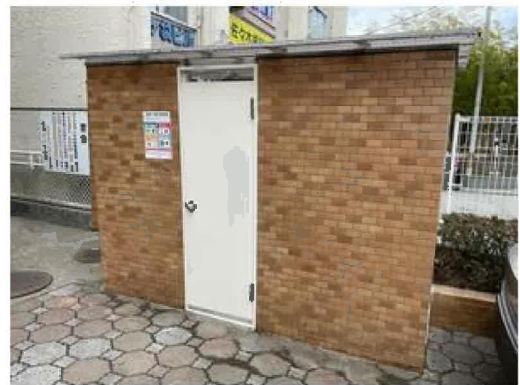
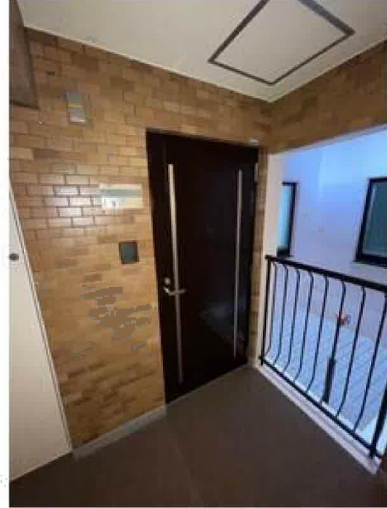
この図面は実際と異なる場合があるため十分注意して使用してください

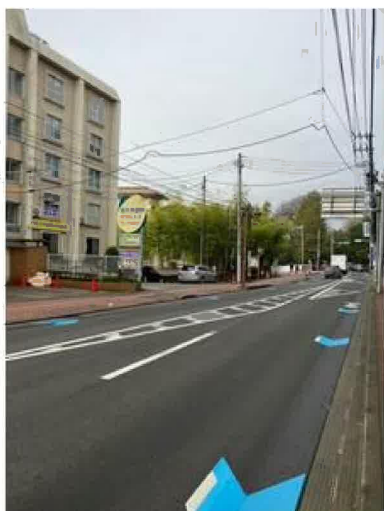
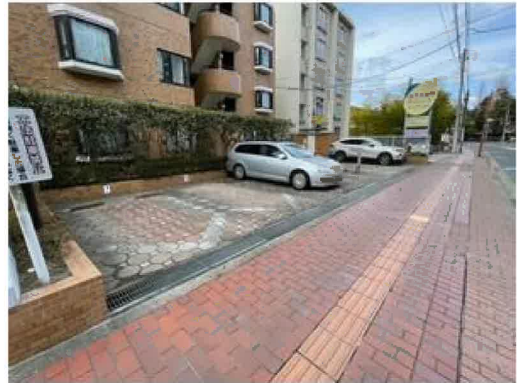
2023年12月14日











イオンエクスプレス仙台北目町店まで610m



セブンイレブン仙台米ヶ袋1丁目店まで160m



仙台市立五橋中学校まで810m



仙台市立片平丁小学校まで350m



仙台米ヶ袋郵便局まで270m



ゆうちょ銀行仙台支店まで690m