

# 売戸建住宅

【山王東町浦 A棟】  
J R東北本線 陸前山王駅まで徒歩6分！  
駐車場2台駐車可♪  
開放感ある2階リビング♪

間取り

4LDK

建物面積

101.42㎡

築年月

2022年07月



- 〔近隣施設〕
- ・ヨークベニマル多賀城店まで1,280m
  - ・ファミリーマート多賀城山王店まで260m
  - ・多賀城市立第二中学校まで710m
  - ・多賀城市立山王小学校まで890m

## チェックポイント！

この図面は物件情報の一部を抜粋して掲載しております。(現況優先) 入居日・引渡日変更や付帯条件、別途料金等が発生する場合がありますのでご確認ください。

- 築後未入居 ● セットバック済(1.24㎡) ● 追焚機能 ● 浴室暖房 ● 浴室乾燥機 ● トイレ2ヶ所 ● 温水洗浄便座 ● シャワー付洗面化粧台 ● 3口以上コンロ ● IHクッキングヒーター ● オープンキッチン ● システムキッチン ● グリル ● 食器乾燥機 ● ウォークインクローゼット ● ダウンライト ● 省エネ給湯器 ● 複層ガラス ● 全居室フローリング ● クッションフロア ● 電気 ● 上水道 ● 下水道 ● ダブルロックドア ● モニタ付インターホン ● ディンプルキー ● 火災警報器(報知機) ● 駐車場2台分

所在地	多賀城市山王字東町浦
間取タイプ	4LDK
価格	3,150万円

物件所在地	宮城県多賀城市山王字東町浦 69-1の東側 A棟		
交通	J R東北本線 陸前山王 徒歩6分		
土地面積	94.86㎡	私道面積(共有持分)	
建物	構造・規模	木造 3階建	
	面積	101.42㎡	
	間取内訳	洋 4.5・4.5・4.8・6.8 LDK 16.5	
土地権利	所有権	地目	宅地
都市計画	市街化区域	用途地域	1種中高
建ぺい率	60%	容積率	198%
築年月	2022年07月	駐車場	有
現況	完成済	引渡可能時期	相談
建築確認番号	第R04SHC100952号		
接道状況(角地・間口)	南4.0m 私道		
設備			
備考	セットバック済: 1.24㎡ 施工会社: 秀光ビルド		

# 株式会社 Beyond ets 建てる窓口

国土交通大臣免許(1)第9999号 〒981-0114 宮城県宮城郡利府町新中道3丁目1-1 イオンモール新利府南館1階

☎ 050-3615-4137 ☎ 050-3145-2835 定休日: 定休日なし

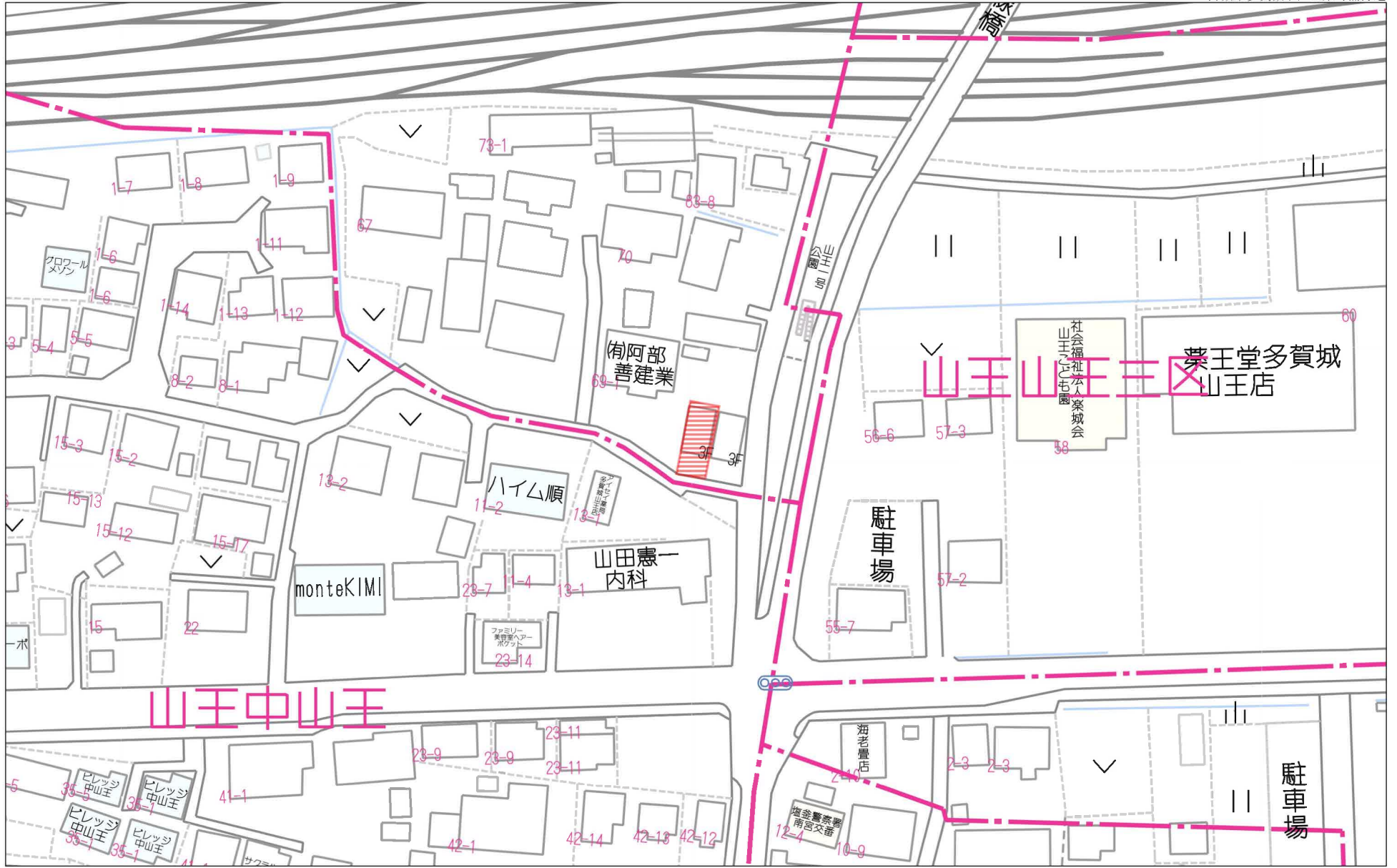
担当: 西條 (070-1542-2577)

作成日: 2024年4月1日

■取引態様: 媒介

infosheet 物件番号 69797611002

at home



山王中山王

山王中山王 山王堂多賀城山王店

阿部善建業

ハイム順

山田憲一 内科

monteKIMI

ファミリー 東野野ハア- ガラート

駐車場

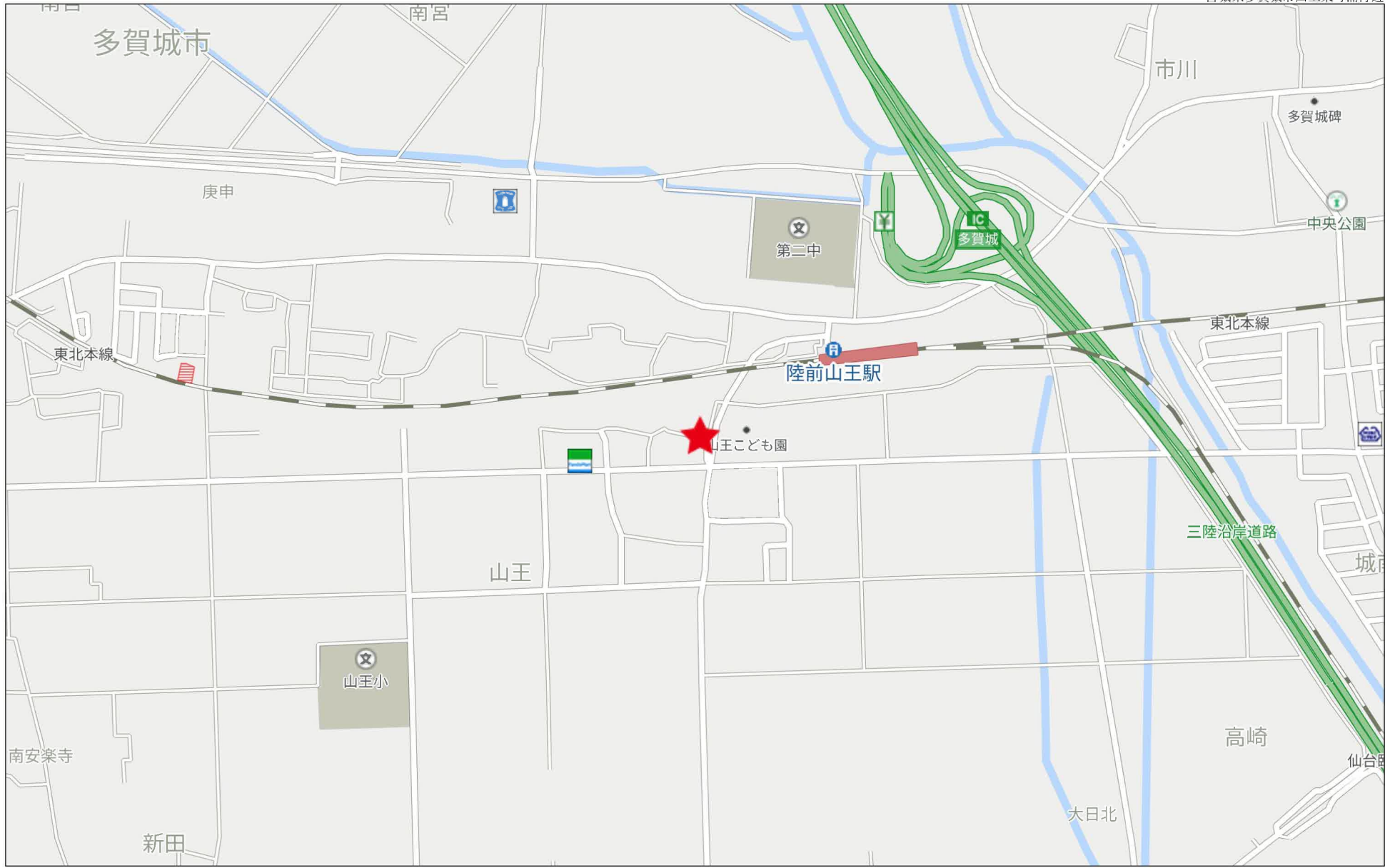
駐車場

60m

1:1089

禁無断複写複製

Beyond ets  
Z22152209-20230906192912



500m

地番	(A)69-3, (B)69-4	<b>地積測量図</b>
土地の所在	多賀城市山王字東町浦	

座標求積表

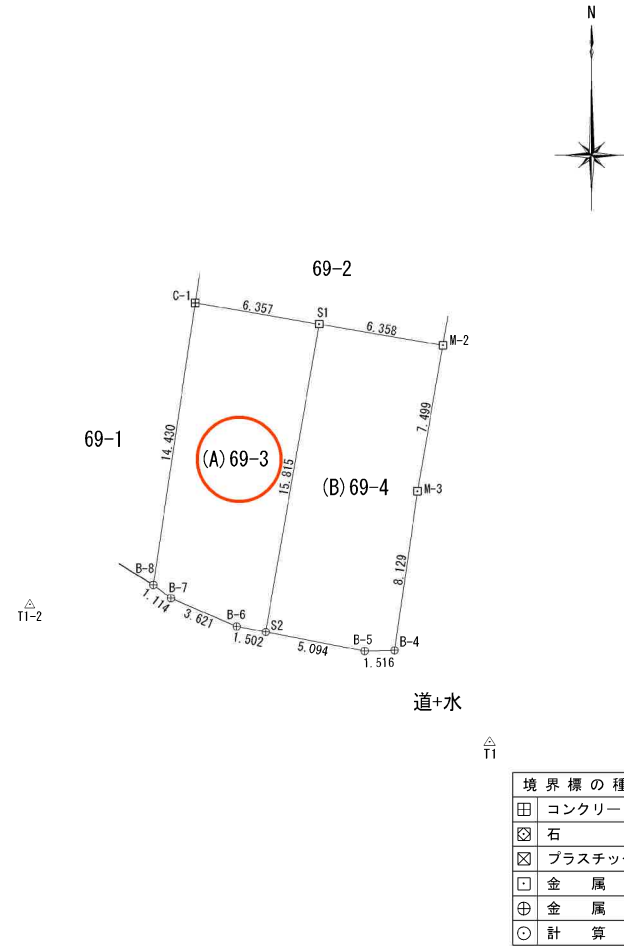
地番	(A)69-3			
測点	X <sub>n</sub>	Y <sub>n</sub>	(X <sub>n+1</sub> - X <sub>n-1</sub> )Y <sub>n</sub>	距離
C-1	-188875.485	12529.684	165379.299116	6.357
S1	-188876.560	12535.950	-208836.391050	15.815
S2	-188892.144	12533.256	-191783.883312	1.502
B-6	-188891.862	12531.780	21391.748460	3.621
B-7	-188890.437	12528.451	26347.332453	1.114
B-8	-188889.759	12527.566	187312.166832	14.430
		倍面積	-189.727501	
		面積	94.8637505	
		地積	94.86	m <sup>2</sup>

地番	(B)69-4			
測点	X <sub>n</sub>	Y <sub>n</sub>	(X <sub>n+1</sub> - X <sub>n-1</sub> )Y <sub>n</sub>	距離
S1	-188876.560	12535.950	181884.098550	6.358
M-2	-188877.635	12542.217	-106169.866905	7.499
M-3	-188885.025	12540.939	-193581.934404	8.129
B-4	-188893.071	12539.776	-101271.230976	1.516
B-5	-188893.101	12538.260	11622.967020	5.094
S2	-188892.144	12533.256	207312.587496	15.815
		倍面積	-203.379219	
		面積	101.6896095	
		地積	101.68	m <sup>2</sup>

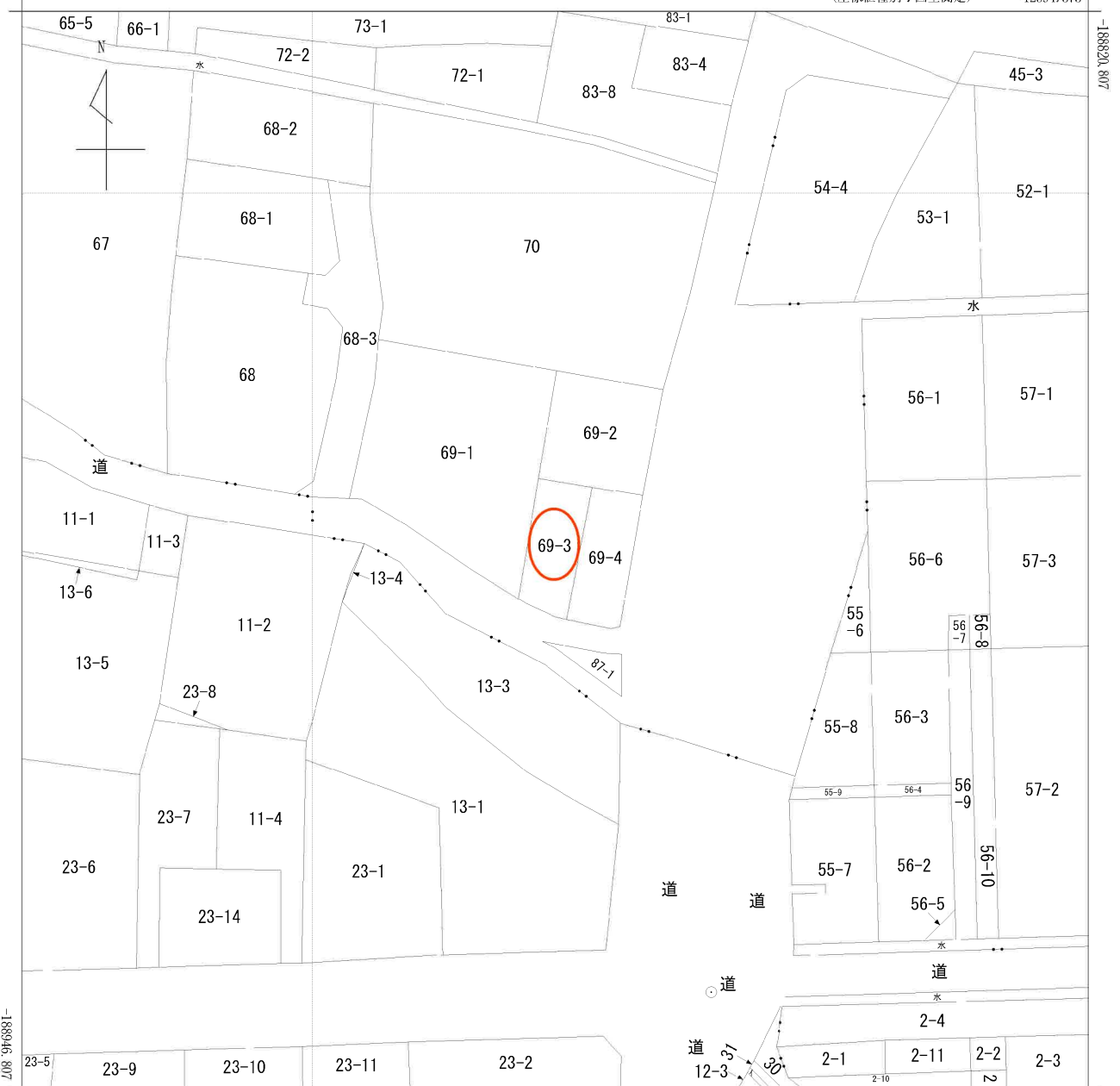
参照点座標一覧表

点名	X座標	Y座標	備考
仙台2	-195711.495	9961.876	電子基準点(191234)
利府	-186765.475	10571.186	電子基準点(940037)
S七ヶ浜	-188710.420	20147.415	電子基準点(06S059)
T1	-188897.714	12544.600	金属錐(GNSS)
T2	-188820.046	12557.964	金属錐
T1-2	-188890.740	12521.338	金属錐(トラバース多角点)

測地系	世界測地系(測地成果2011)
座標系	X系
測量年月日	令和3年12月6日



作成者	申請人	縮尺 1/250
-----	-----	----------



+12469.373 (座標値種別：図上測定)

(注) 国土交通省国土地理院が公表した座標補正パラメータ(touhokutaiheiyouki2011.par)による修正がされています。



請求部	所在	多賀城市山王字東町浦				地番	69番3			
出力尺	1/500	精度分	甲三	座標系番号又は記号	X	分類	地図(法第14条第1項)		種類	地籍図
作成年月日	昭和49年1月			備付年月日(原図)	昭和51年6月16日			補記事項		



-003

多賀城市上下水道部

この図面は給配水管を管理するための図面であり、他の目的のために使用することを禁ずる。



1:500

下水道図面



中山王

多賀城第六処理分区

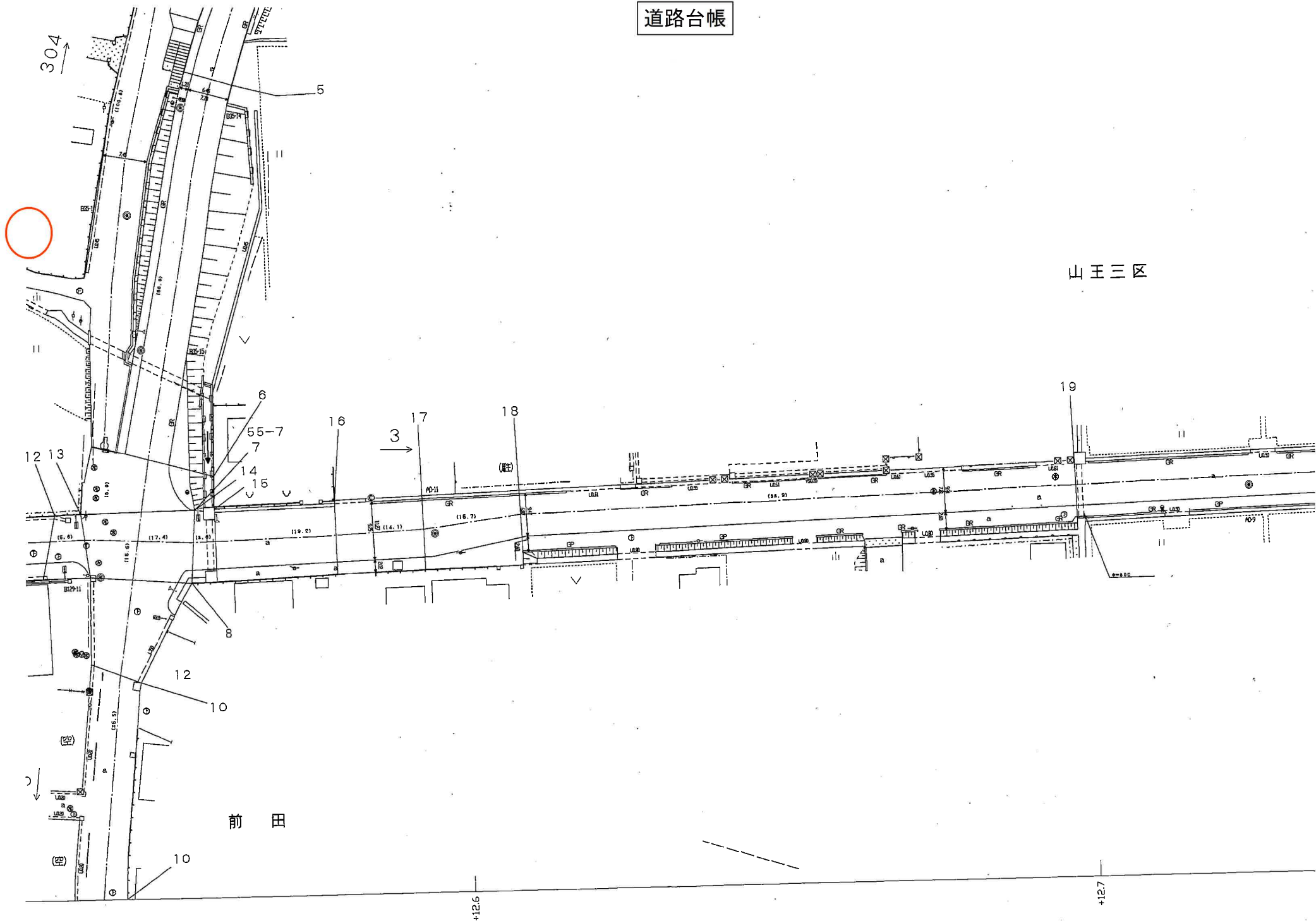
多賀城市

山王

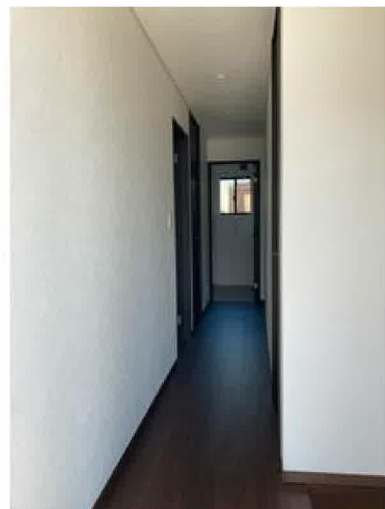
山王

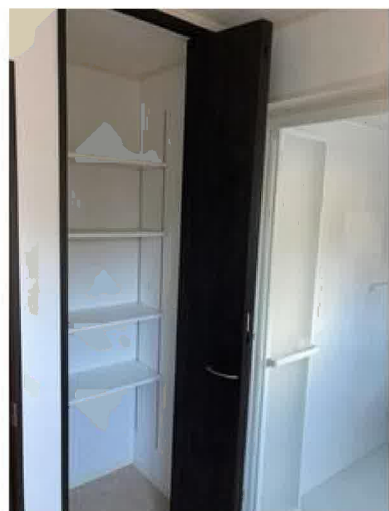
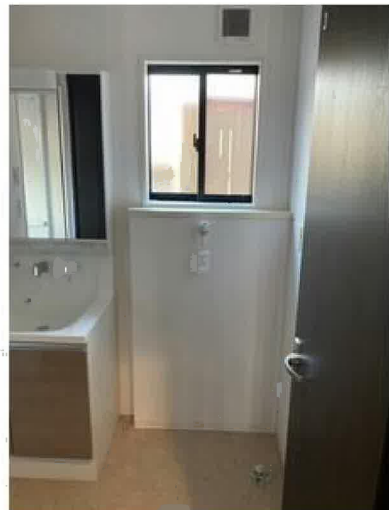
山王四区

道路台帳

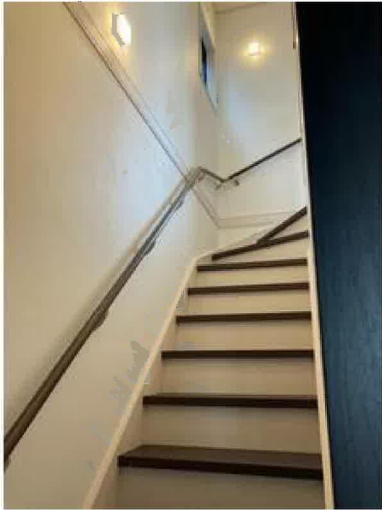
















ヨークベニマル多賀城店まで1,280m



ファミリーマート多賀城山王店まで260m



薬師堂多賀城山王店まで230m



多賀城市立第二中学校まで710m



多賀城市立山王小学校まで890m



南宮簡易郵便局まで390m



JA仙台南宮支店まで570m