

売戸建住宅

【スモリの家施工の新築戸建】
 JR仙石線 蛇田駅まで徒歩14分！
 日当たり良好！全館空調で快適♪

間取り

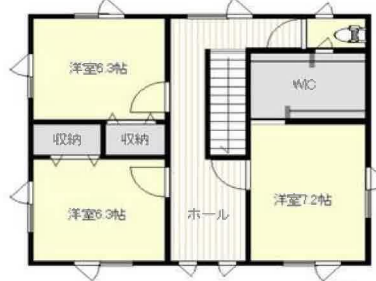
3LDK

建物面積

120.00㎡

築年月

2022年09月



〔近隣施設〕

- ・イトーヨーカドー石巻あけぼの店まで540m
- ・ローソン石巻蛇田バイパス店まで500m
- ・石巻市立蛇田中学校まで1,820m
- ・石巻市立蛇田小学校まで260m



チェックポイント！

この図面は物件情報の一部を抜粋して掲載しております。（現況優先）入居日・引渡日変更や付帯条件、別途料金等が発生する場合がありますのでご確認ください。

- 築後未入居 ● 主要採光面：南向き ● 整形地 ● トイレ2ヶ所 ● 全居室収納 ● クローゼット ● ウォークインクローゼット ● シューズ1C ● 電気 ● 側溝 ● 駐車場2台分

所在地	石巻市丸井戸3丁目
間取タイプ	3LDK
価格	4,480万円

物件所在地	宮城県石巻市丸井戸3丁目1-8-1 8号棟		
交通	JR仙石線 蛇田 徒歩14分		
土地面積	201.93㎡	私道面積 (共有持分)	
	構造・規模	木造2階建	
建物	面積	120.00㎡	
	間取内訳	洋7.2・6.3・6.3 LDK 19.8	
土地権利	所有権	地目	宅地
都市計画	市街化区域	用途地域	1種住居
建ぺい率	60%	容積率	200%
築年月	2022年09月	駐車場	有
現況	完成済	引渡可能時期	相談
建築確認番号			
接道状況 (角地・間口)	南 公道 接面11.0m		
設備	トイレ2ヶ所,全居室収納,クローゼット,ウォークインクローゼット,シューズ1C,電気,側溝,駐車場2台分		
備考	施工会社：スモリの家		

株式会社 Beyond ets 建てる窓口

国土交通大臣免許(1)第9999号 〒981-0114 宮城県宮城郡利府町新中道3丁目1-1 イオンモール新利府南館1階

☎ 050-3615-4137 ☎ 050-3145-2835 定休日：定休日なし

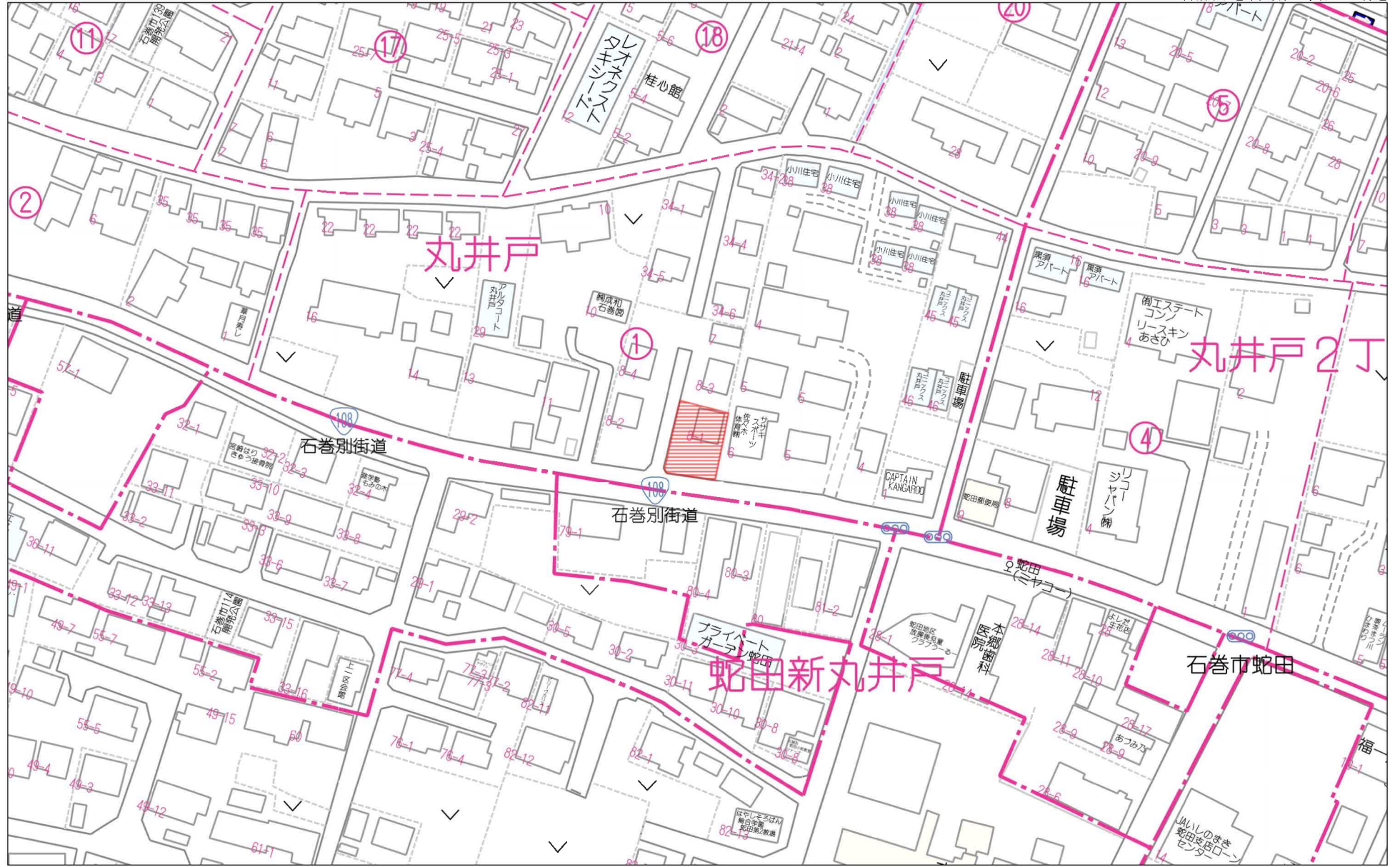
担当：西條 (070-1542-2577)

作成日：2024年2月5日

■取引態様：媒介

infosheet 物件番号 69795340064

at home



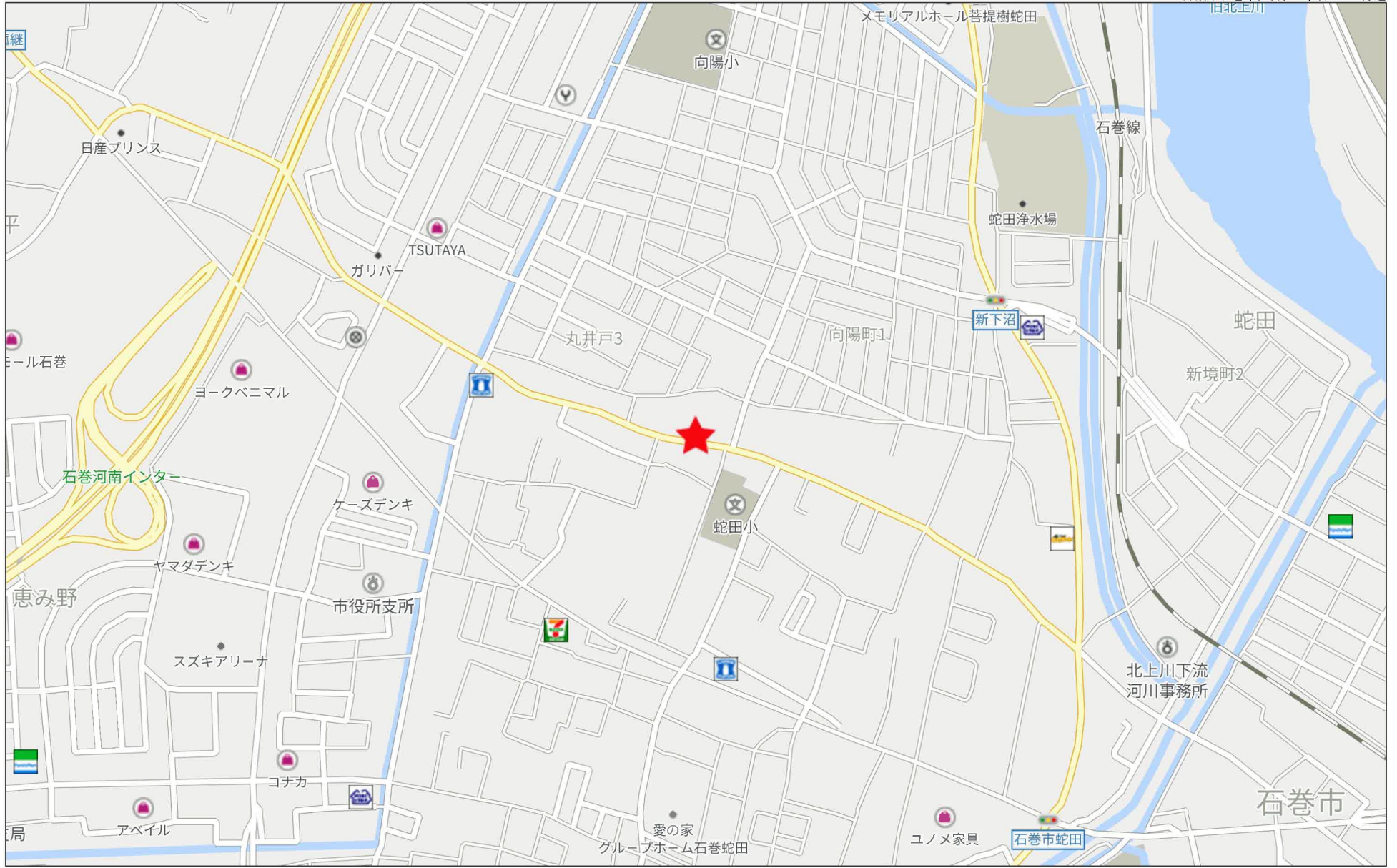
60m

1:1336

禁無断複写複製

Beyond ets

722152209-20230702185001



500m

石巻市

禁無断複写複製

Beyond ets

Z22152209-20230702184846



地番 16番1. 16番9から16番17. 地積測量図 ①/③

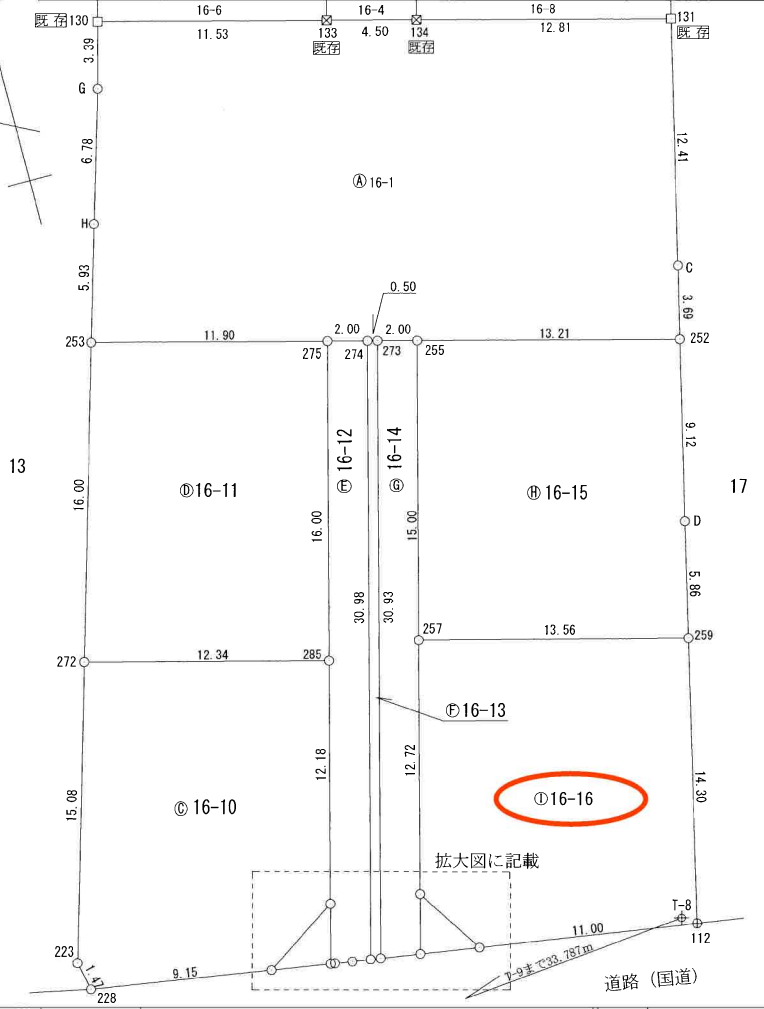
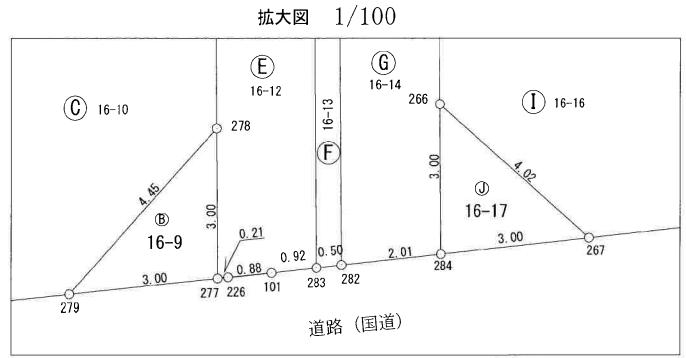
土地の所在 石巻市丸井戸三丁目

基準点座標リスト

点名	X座標	Y座標	備考
涌谷 176	-162086.126	27395.329	電子基準点
河北 918	-165317.507	41086.996	電子基準点
矢本 549	-174765.003	33146.759	電子基準点
GPS300	-172353.594	38992.943	スタックティック観測点
GPS301	-172331.128	38808.057	スタックティック観測点
T-8	-172408.755	38854.136	測量多角点
T-9	-172412.096	38820.514	測量多角点
T-11	-172416.953	38852.910	測量多角点
以下余白			

公共座標取得年月日	平成30年6月5日
境界測量年月日	令和2年11月6日
座標系	世界測地系(測地成果2011)平面直角座標系 第X系

筆界点	境界標の種類
□	石 杭
田	コンクリート杭
⊕	金属 鈹
□	金属プレート標
◇	刻 印 標
⊗	プラスチック杭
⊕	トラバー点
○	その他(計算点)



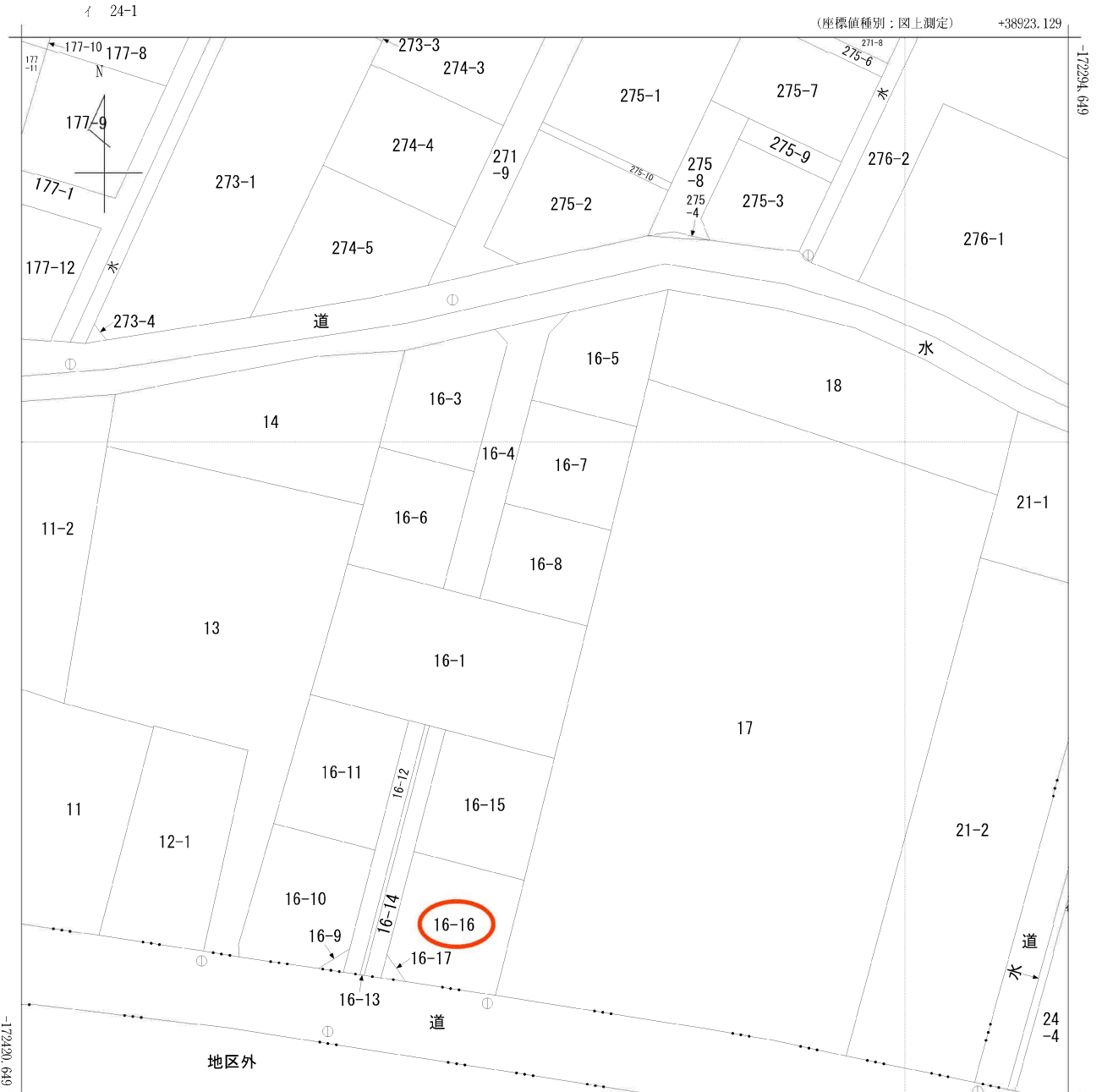
地番	16番1. 16番9から16番17.	地積測量図 ③/3
土地の所在	石巻市丸井戸三丁目	

地番	㊸ 16-15				
測点	X _n	Y _n	ΔX	ΔX×Y _n	距離
252	-172380.705	38861.483	12.219	474848.460777	13.21
255	-172377.364	38848.703	-11.177	-434211.953431	15.00
257	-172391.882	38844.933	-17.927	-696373.113891	13.56
259	-172395.291	38858.060	2.299	89334.679940	5.86
D	-172389.583	38859.387	14.586	566803.018782	9.12
				倍面積	401.092177
				面積	200.5460885
				地積	200.54 m ²
				坪数	60.66 坪

地番	㊹ 16-16				
測点	X _n	Y _n	ΔX	ΔX×Y _n	距離
259	-172395.291	38858.060	17.338	673721.044280	13.56
257	-172391.882	38844.933	-8.901	-345758.748633	12.72
266	-172404.192	38841.736	-15.669	-608611.161384	4.02
267	-172407.551	38843.947	-5.028	-195307.365516	11.00
112	-172409.220	38854.820	12.260	476360.093200	14.30
				倍面積	403.861947
				面積	201.9309735
				地積	201.93 m ²
				坪数	61.08 坪

地番	㊺ 16-17				
測点	X _n	Y _n	ΔX	ΔX×Y _n	距離
266	-172404.192	38841.736	0.455	17672.989880	3.00
284	-172407.096	38840.982	-3.359	-130466.858538	3.00
267	-172407.551	38843.947	2.904	112802.822068	4.02
				倍面積	8.953430
				面積	4.4767150
				地積	4.47 m ²
				坪数	1.35 坪

総合計面積	1408.3068195 m ²
-------	-----------------------------



(注) 国土交通省国土地理院が公表した座標補正パラメータ(touhokutaiheiyouuki2011.par)による修正がされています。

蛇田字丸井戸

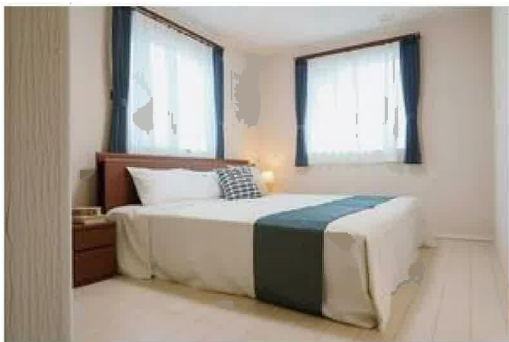
丸井戸3丁目

丸井戸2丁目

地番区域見出

請求部	所在	石巻市丸井戸三丁目				地番	16番8			
出力尺	1/500	精度分	甲三	座標系番号又は記号	X	分類	地図に準ずる図面		種類	地籍図
作成年月日	昭和49年3月			備付年月日(原図)	昭和52年8月19日			補記事項		





イトーヨーカドー石巻あけぼの店まで540m



ローソン石巻蛇田バイパス店まで500m



ツルハドラッグ石巻蛇田店まで430m



石巻市立蛇田中学校まで1,820m



石巻市立蛇田小学校まで260m



蛇田郵便局まで80m



JAいのまき蛇田支店まで200m