

# 売地

【建築条件なし】  
JR東北本線 岩切駅まで徒歩15分！  
小学校まで徒歩12分！  
上下水道完備の整形地♪

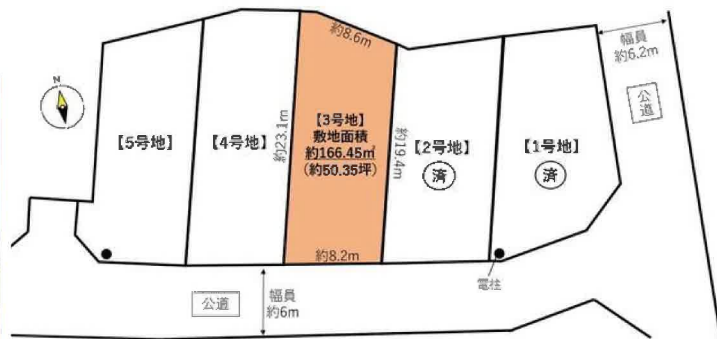
土地面積 公簿 166.45m<sup>2</sup>

現況

更地

引渡可能時期

相談



## チェックポイント！

この図面は物件情報の一部を抜粋して掲載しております。(現況優先) 入居日・引渡日変更や付帯条件、別途料金等が発生する場合がありますのでご確認ください。

●整形地 ●上水道 ●下水道

- COOP MIYAGI 岩切店まで1680m
- 多賀城市立第二中学校まで1,320m
- 仙台岩切郵便局まで1,930m

- セブンイレブン多賀城新田店まで620m
- 多賀城市立山王小学校まで850m
- 七十七銀行岩切支店まで1,710m

最適用途	住宅用地		
所在地	多賀城市山王字松島原		
土地面積	公簿 166.45m <sup>2</sup>	私道面積 (共有持分)	
価格	1,820万円	坪単価	@36.15万円

物件所在地	宮城県多賀城市山王字松島原 3号地 (西町浦1-1の南側)		
交通	JR東北本線 岩切 徒歩15分 JR東北本線 陸前山王 徒歩17分		
土地権利	所有権	地目	宅地
都市計画	市街化区域	用途地域	1種住居
建ぺい率	60%	容積率	200%
他の法令上の制限			
地勢			
建築条件			
現況	更地		
引渡し(可能時期/方法)	相談 / 現況渡し		
開発許可等番号	宮城県(仙土)指令第935号		
接道状況(角地・間口)	南6.0m 公道 接面8.2m		
設備	上水道, 下水道		
備考	■本物件は埋蔵文化財包蔵地内にあるため、建築を行う場合は届出が必要になります。 ■本物件は団障負担の指定がございます。		

# 株式会社 Beyond ets 建てる窓口

国土交通大臣免許(1)第9999号 〒981-0114 宮城県宮城郡利府町新中道3丁目1-1 イオンモール新利府南館1階

☎ 050-3615-4137 ☎ 050-3145-2835 定休日: 定休日なし

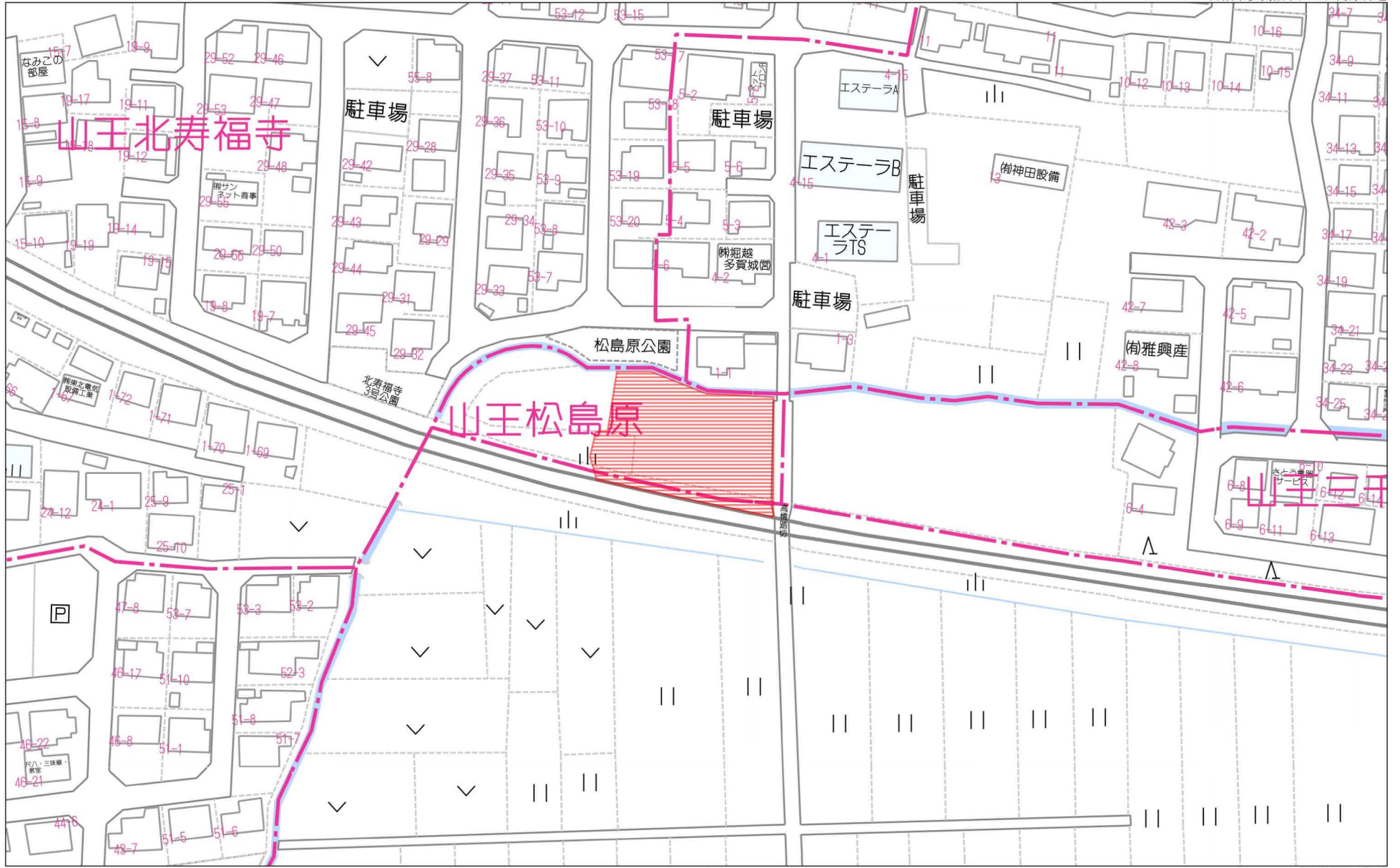
担当: 西條 (070-1542-2577)

作成日: 2024年2月25日

■取引態様: 媒介

infosheet 物件番号 69797618011

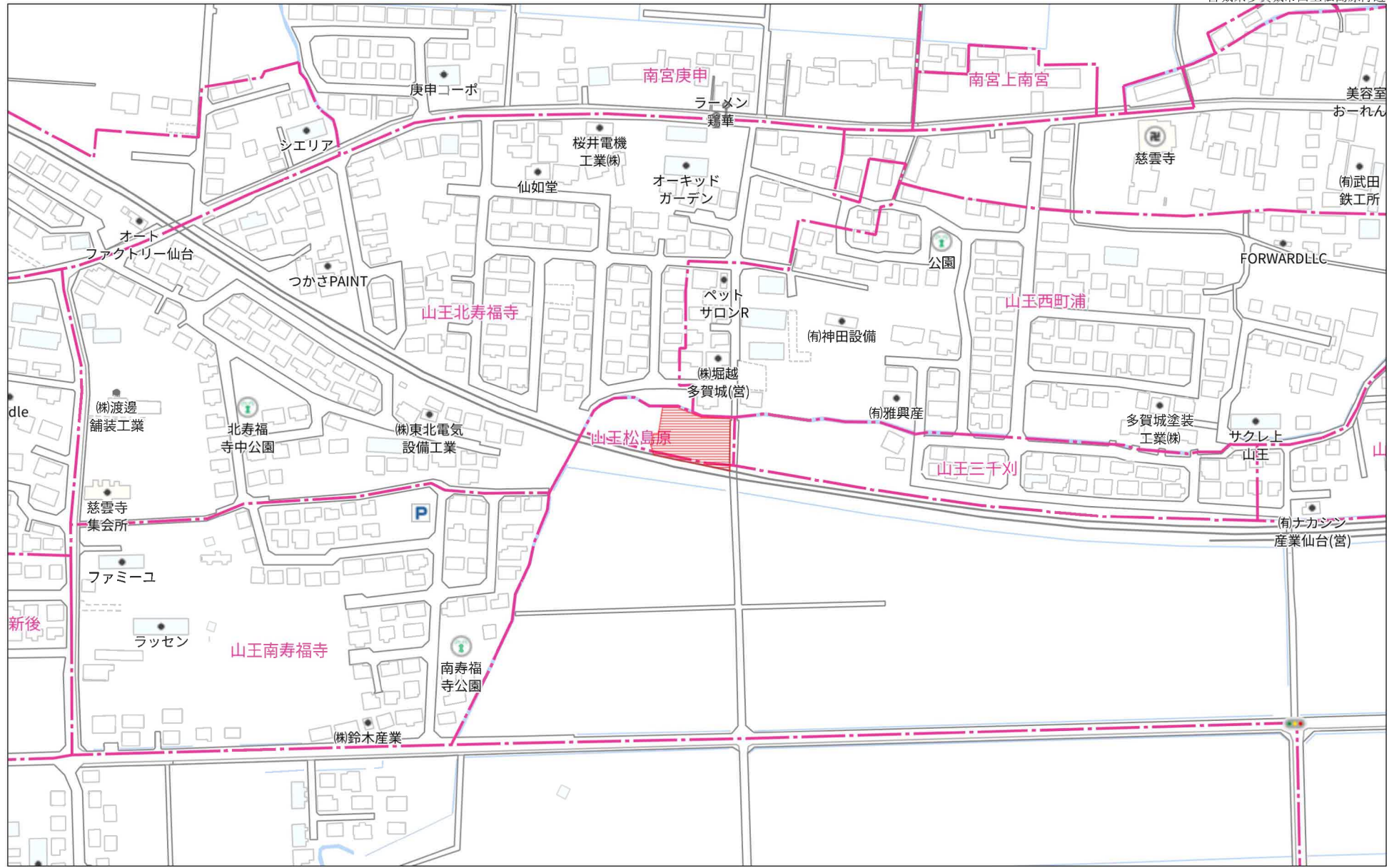
at home



1:1346

禁無断複写複製

Beyond ets  
Z22152209-20230927181941

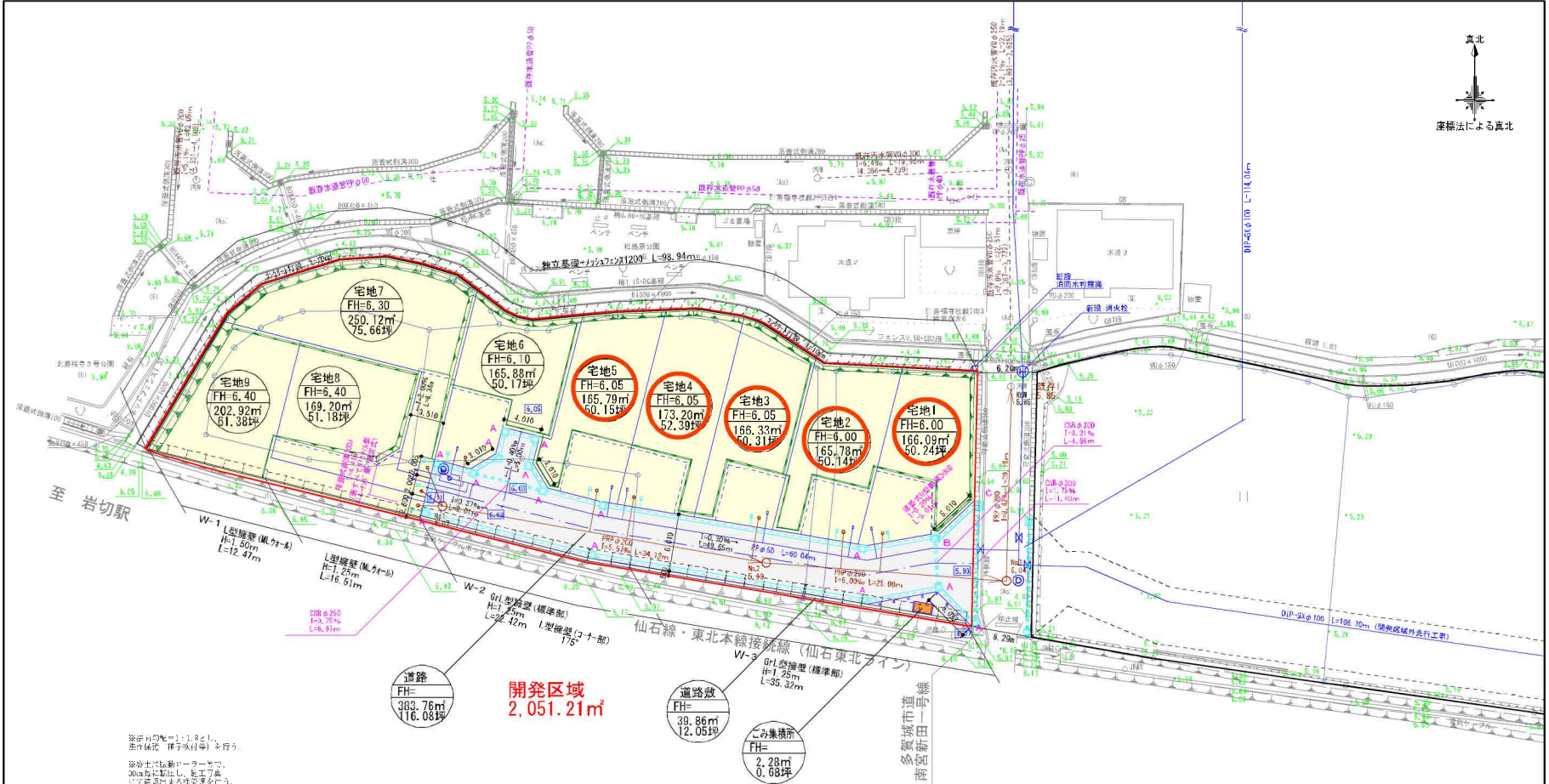


140m

1:3093

禁無断複写複製





※1000分の1とし、  
 縮尺保証 (標準付録) を行う。  
 ※前土は掘削ローラーで、  
 30cm毎に敷し、施工工程  
 にて調査出来る状態とする。

凡例	
記号	名称
	雨水排水施設
	宅地内雨水溝
	雨水非水施設 (埋設)
	汚水人孔及び汚水管
	宅地内汚水管
	汚水排水施設 (既存)
	上水道施設
	上水道施設 (埋設)
	上水道施設 (既存)
	開発区域

集水用A □300×600  
 集水用B □200×600  
 集水用C □200×1200

⊕ : 消火栓  
 ⊙ : 排水設備  
 ⊖ : 仕切弁

**開発区域**  
 2,051.21m<sup>2</sup>

○本開発行為による計画戸数=9戸  
 必要面積 (有効面積)  
 0.20m<sup>2</sup>/戸×9戸=1.80m<sup>2</sup>  
 有効面積としては、  
 開口1.80m×奥行1.00m=1.80m<sup>2</sup>  
 CB庁を含めると、  
 開口2.04m×奥行1.12m=2.28m<sup>2</sup>

1箇所

平均=180.59m<sup>2</sup>/宅地

土地利用面積一覧表			
凡例	種別	面積 (m <sup>2</sup> )	割合 (%)
	宅地 (9+)	1,625.31	79.24
	道路・道路敷	423.62	20.65
	ごみ集積所	2.28	0.11
	計	2,051.21	100

区域名	多賀城市山王宇松島原・三千刈 地内		
設計者			
図名	土地利用計画図		
縮尺	1/400	図番	4
申請者			

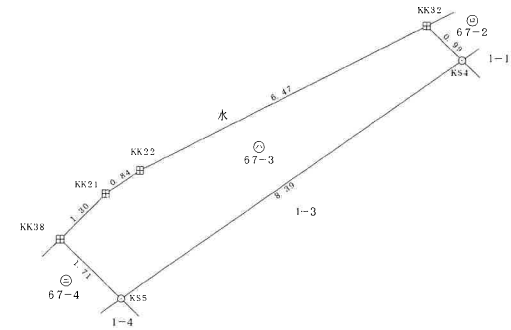
**3号地**

地番	67-3	地積測量図	④ ⑩
土地の所在	多賀城市山王字松島原		

座標求積表

測地成果2011 (世界測地系)

地番	測点名	Xn	Yn	(Xn+1 - Xn-1) Yn
67-3	KK38	-188763.367	11670.318	15439.830714
	KK21	-188763.704	11671.575	-8298.489825
	KK22	-188764.078	11672.333	-45790.562359
	KK32	-188767.627	11677.745	-52736.696420
	KS4	-188768.594	11677.500	30361.500000
	KS5	-188765.027	11669.898	60998.558846
		倍面積		-25.861044
		面積		12.9305220
		地積		12.93 ㎡
	総計			12.9305220



凡例

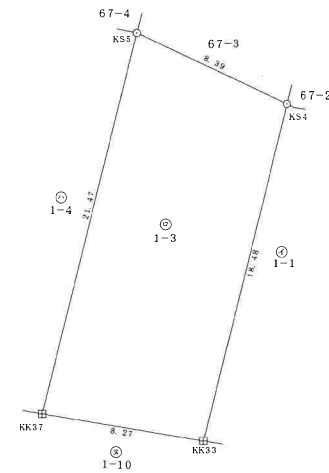
田	コンクリート杭	新設
□	JRコンクリート杭	既設
⊗	プレート	新設
⊗	プラスチック杭	新設
⊗	鉄	新設
○	計算点	

# 3号地

地番	1-3	地積測量図	③ 11
土地の所在	多賀城市山王字松島原		

座標求積表

地番		1-3		
測点名	X <sub>n</sub>	Y <sub>n</sub>	測地成果2011(世界測地系)	
KS4	-188768.594	11677.500	-239598.945000	
KK33	-188785.545	11673.206	-181950.261922	
KK37	-188784.181	11665.048	239343.454864	
KS5	-188765.027	11669.898	181898.700126	
		倍面積	-307.051932	
		面積	153.5259660	
		地積	153.52 m <sup>2</sup>	
総計			153.5259660	



凡例		
田	コンクリート杭	新設
回	JRコンクリート杭	既設
回	プレート	新設
回	プラスチック杭	新設
回	鉄	新設
○	計算点	

凡例		
田	コンクリート杭	新設
回	JRコンクリート杭	既設
回	プレート	新設
回	プラスチック杭	新設
回	鉄	新設
○	計算点	

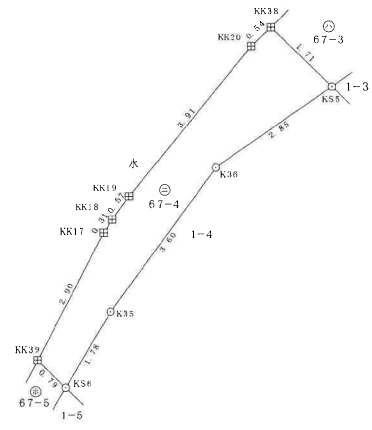
# 4号地

地番	67-4	地積測量図	5/10
土地の所在	多賀城市山王字松島原		

座標求積表

測地成果2011 (世界測地系)

地点名	X <sub>n</sub>	Y <sub>n</sub>	(X <sub>n+1</sub> - X <sub>n-1</sub> ) Y <sub>n</sub>
KK39	-188762.634	11662.148	10390.973868
KK17	-188762.511	11665.045	1224.829725
KK18	-188762.520	11665.361	-886.567436
KK19	-188762.587	11665.931	-8002.828666
KK20	-188763.215	11669.791	-9102.436980
KK38	-188763.367	11670.318	-21146.616216
KS5	-188765.027	11669.898	-5239.784202
K36	-188763.816	11667.318	18691.043436
K35	-188763.425	11663.734	4828.785876
KS6	-188763.402	11661.954	9224.605614
	位	面積	-17.994981
		面積	8.9974905
		地積	8.99 m <sup>2</sup>
総計			8.9974905



凡例

田	コンクリート杭	新設
田	JRコンクリート杭	既設
田	プレート	新設
田	プラスチック杭	新設
田	紙	新設
○	計算点	



# 4号地

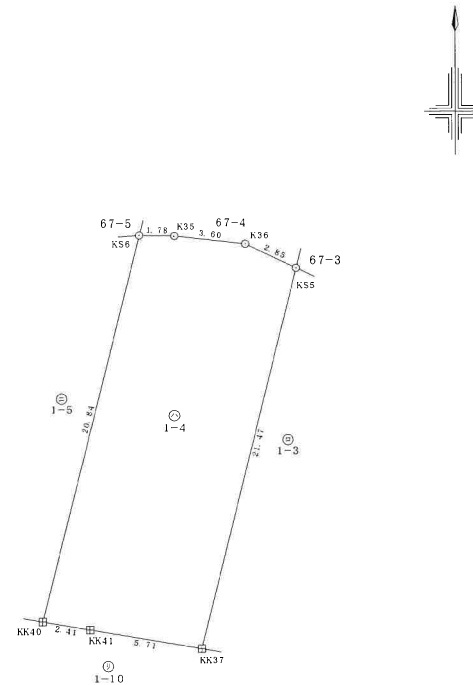
地番	1-4	地積測量図	④ ⑪
土地の所在	多賀城市山王字松島原		

座標求積表

測地成果2011 (世界測地系)

地番	1-4		
測点名	X <sub>n</sub>	Y <sub>n</sub>	(X <sub>n+1</sub> - X <sub>n-1</sub> ) Y <sub>n</sub>
K35	-188765.027	11669.898	-237657.472770
KK37	-188784.181	11665.048	-212513.844464
KK41	-188783.245	11659.408	15635.266128
KK40	-188782.840	11657.030	231310.446290
K36	-188763.402	11661.954	226416.836910
K35	-188763.425	11663.734	-4828.785876
K36	-188763.816	11667.318	-18691.043436
倍面積			-328.997218
面積			164.2986090
地積			164.29 m <sup>2</sup>

総計 164.2986090



凡例		
田	コンクリート杭	新設
田	JRコンクリート杭	既設
田	プレート	新設
田	プラスチック杭	新設
田	紙	新設
○	計算点	

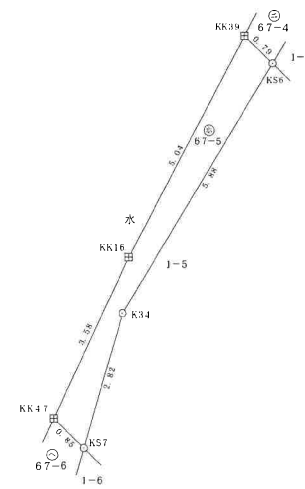
# 5号地

地番	67-5	地積測量図	⑥ ⑩
土地の所在	多賀城市山王字松島原		

座標求積表

測地成果2011(世界測地系)

地番	67-5			
測点名	X <sub>n</sub>	Y <sub>n</sub>	(X <sub>n+1</sub> - X <sub>n-1</sub> )	Y <sub>n</sub>
KK47	-188763.187	11653.538	13366.608086	
KK16	-188762.865	11657.112	6446.382936	
KK39	-188762.634	11662.148	-6262.573476	
KS6	-188763.402	11661.954	-8046.748260	
K34	-188763.324	11656.072	-7110.203920	
KS7	-188764.012	11653.329	1596.506073	
	倍面積		-10.028561	
	面積		5.0142805	
	地積		5.01	m <sup>2</sup>
	総計		5.0142805	



凡例

田	コンクリート杭	新設
田	JRコンクリート杭	既設
田	プレート	新設
田	プラスチック杭	新設
田	錠	新設
○	計算点	

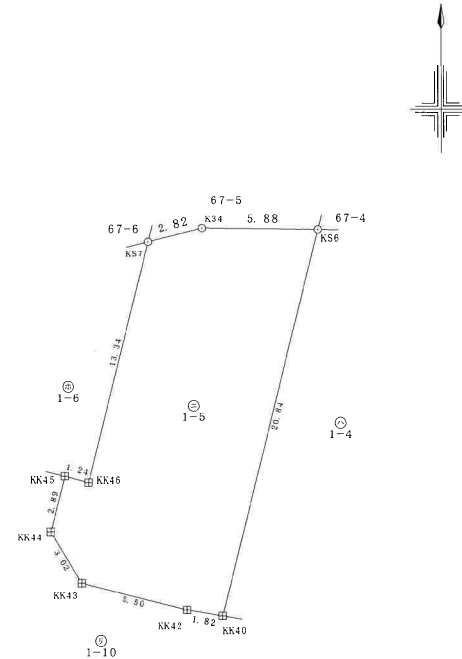
# 5号地

地番	1-5	地積測量図	⑤ 11
土地の所在	多賀城市山王字松島原		

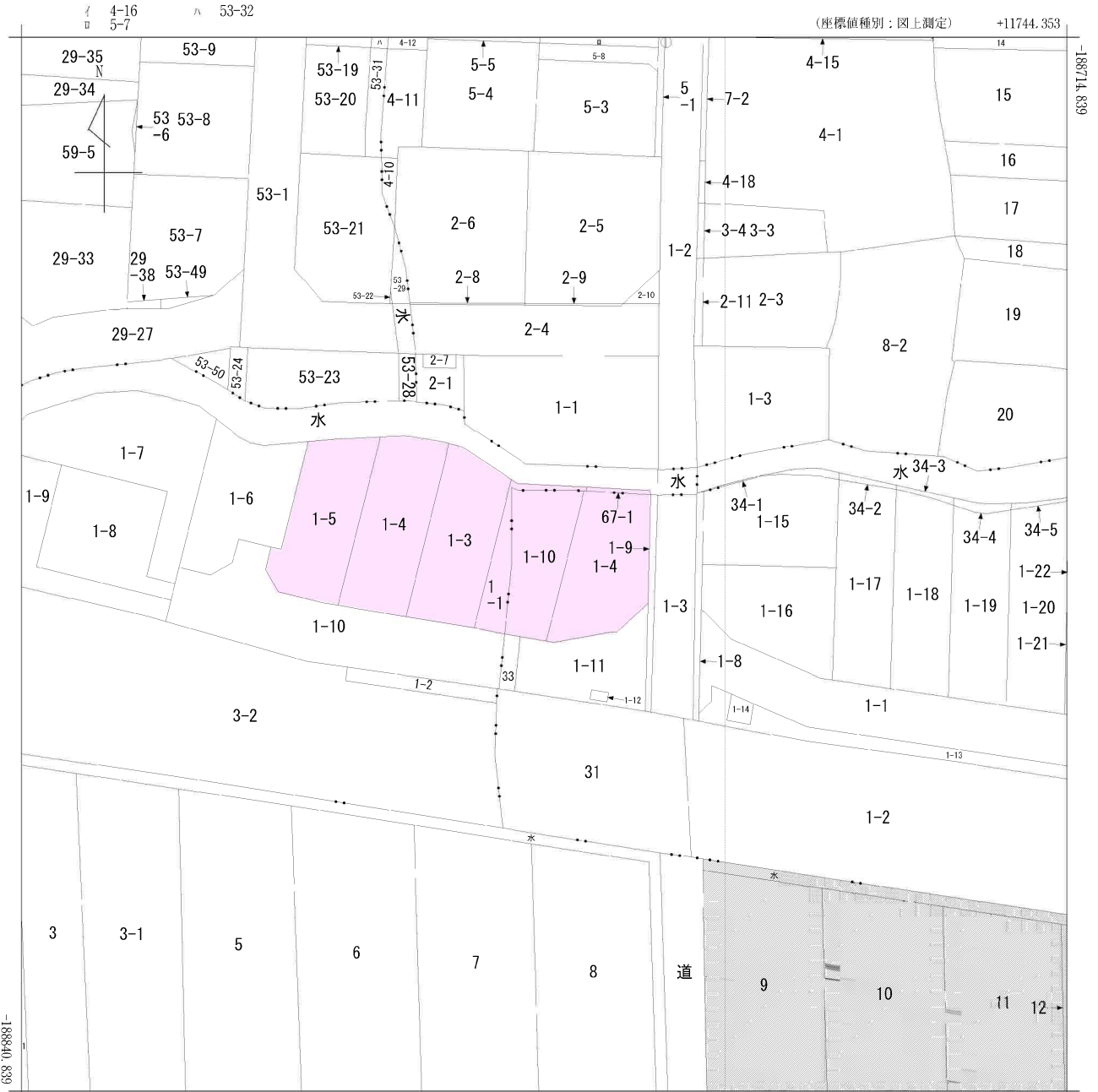
座標求積表

測地成果2011 (世界測地系)				
地番	⑤	1-5		
測点名	X <sub>n</sub>	Y <sub>n</sub>	Σ(X <sub>n+1</sub> - X <sub>n</sub> )Y <sub>n</sub>	
KS6	-188763.402	11661.954	-227594.694264	
KK40	-188782.840	11657.030	-223080.583110	
KK42	-188782.539	11655.230	19242.784730	
KK43	-188781.189	11649.893	45935.528099	
KK44	-188778.596	11648.344	62842.815880	
KK45	-188775.794	11649.059	28866.368202	
KK46	-188776.118	11650.262	137263.386884	
KS7	-188764.012	11653.329	149092.691226	
K34	-188763.324	11656.072	7110.203920	
倍面積			-321.498433	
面積			160.7492165	
地積			160.74 m <sup>2</sup>	

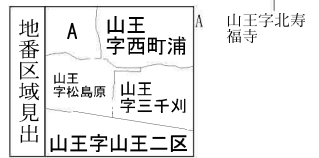
総計 160.7492165



凡例		
田	コンクリート杭	新設
田	JRコンクリート杭	既設
田	プレート	新設
田	プラスチック杭	新設
田	紙	新設
○	計算点	

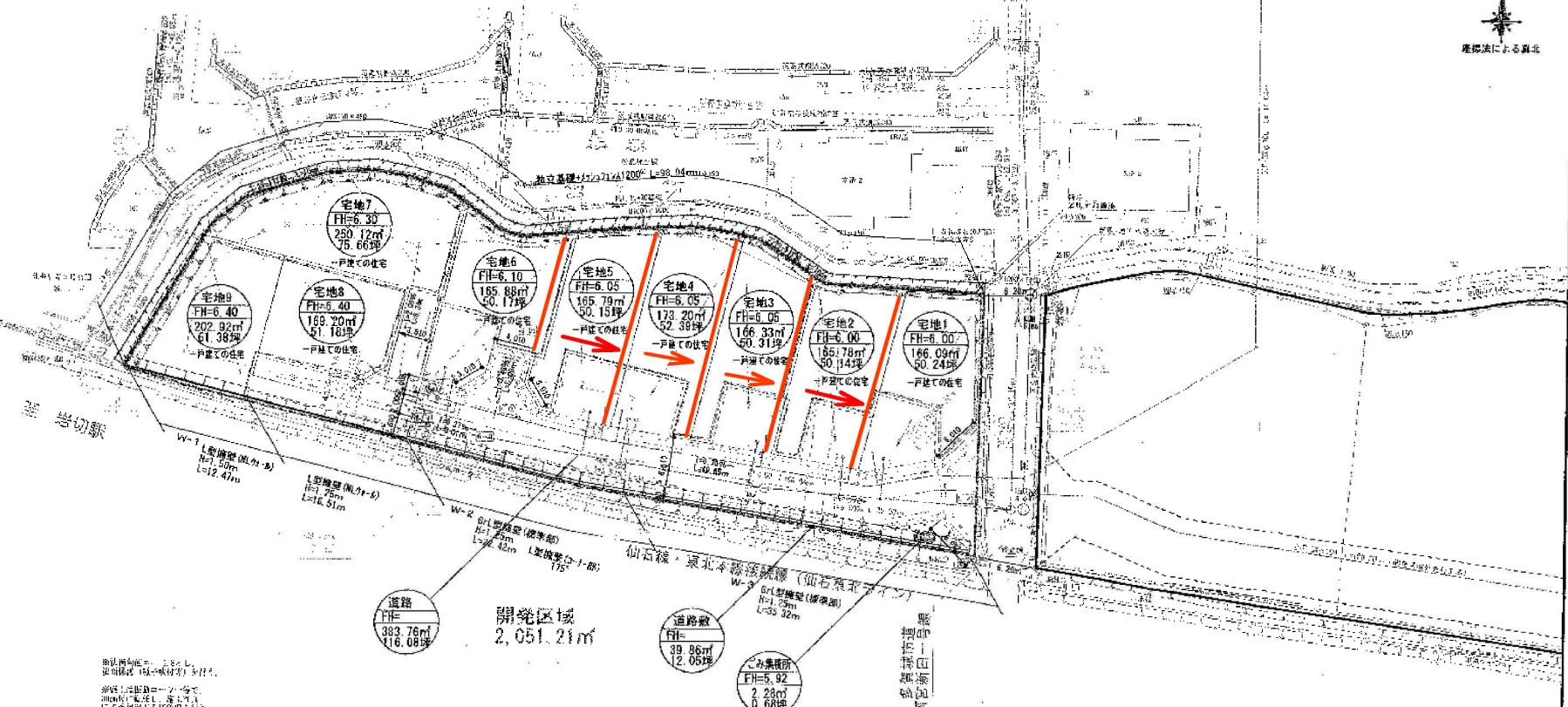


+11619.353 (座標値種別：図上測定)  
 (注) 斜線を施した部分は、閉鎖された部分です。  
 (注) 国土交通省国土地理院が公表した座標補正パラメータ(touhokutaiheiyouki2011.par)による修正がされています。



請求部	所在	多賀城市山王字三千刈				地番	1番10			
出力尺	1/500	精度分	甲三	座標系番号又は記号	X	分類	地図(法第14条第1項)		種類	地籍図
作成年月日	昭和49年3月			備付年月日(原図)	昭和54年1月27日		補記事項			

# 困障負担図



敷地面積：2,051.21㎡  
 建築面積：152.00㎡  
 延床面積：1,625.31㎡

凡例	記号	名称
-----	○	雨水排水施設
-----	○	宅地内雨水排水
-----	○	雨水排水施設(埋設)
-----	○	雨水入孔及び汚水立管
-----	○	宅地内汚水排水
-----	○	雨水排水施設(既存)
-----	○	上水道施設
-----	○	上水道配管施設(埋設)
-----	○	上水道施設(既存)
-----	○	開発区域

○ 井戸  
 ○ 排水設備  
 ○ 土留

道路  
 FH=383.76m  
 116.08坪

開発区域  
 2,051.21㎡

道路敷  
 FH=39.86m  
 12.05坪

小集積所  
 FH=5.92m  
 2.28坪  
 0.68坪

○ 本開発行為による計画戸数=9戸  
 必要面積(有効面積)  
 0.20㎡/1.10㎡×9戸=1.80㎡  
 有効面積としては、  
 開口1.80m×奥行1.00m=1.80㎡  
 CBを含めると、  
 開口2.00m×奥行1.12m=2.28㎡

平均=180.59㎡/宅地

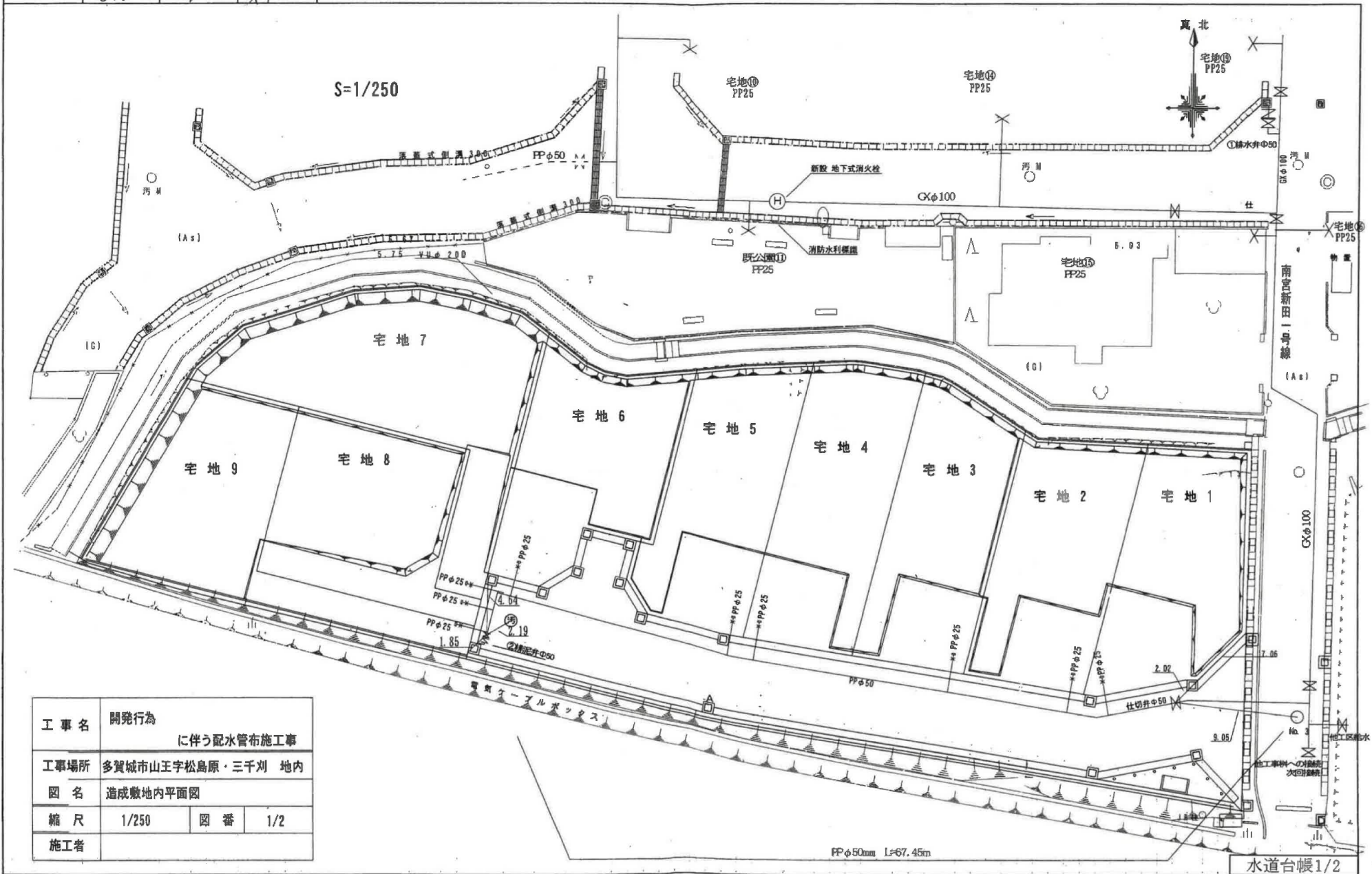
土地利用面積・割合			
凡例	種別	面積(㎡)	割合(%)
○	宅地(9戸)	1,625.31	79.24
○	道路・道路敷	423.62	20.65
○	小集積所	2.28	0.11
○	計	2,051.21	100

区域名 多賀城市山王字松高原・三千刈 地内

残留塩素	常用水圧	色	にごり
0.54 mg/l	0.5 MPa	異常なし	異常なし

給水装置工事竣工図

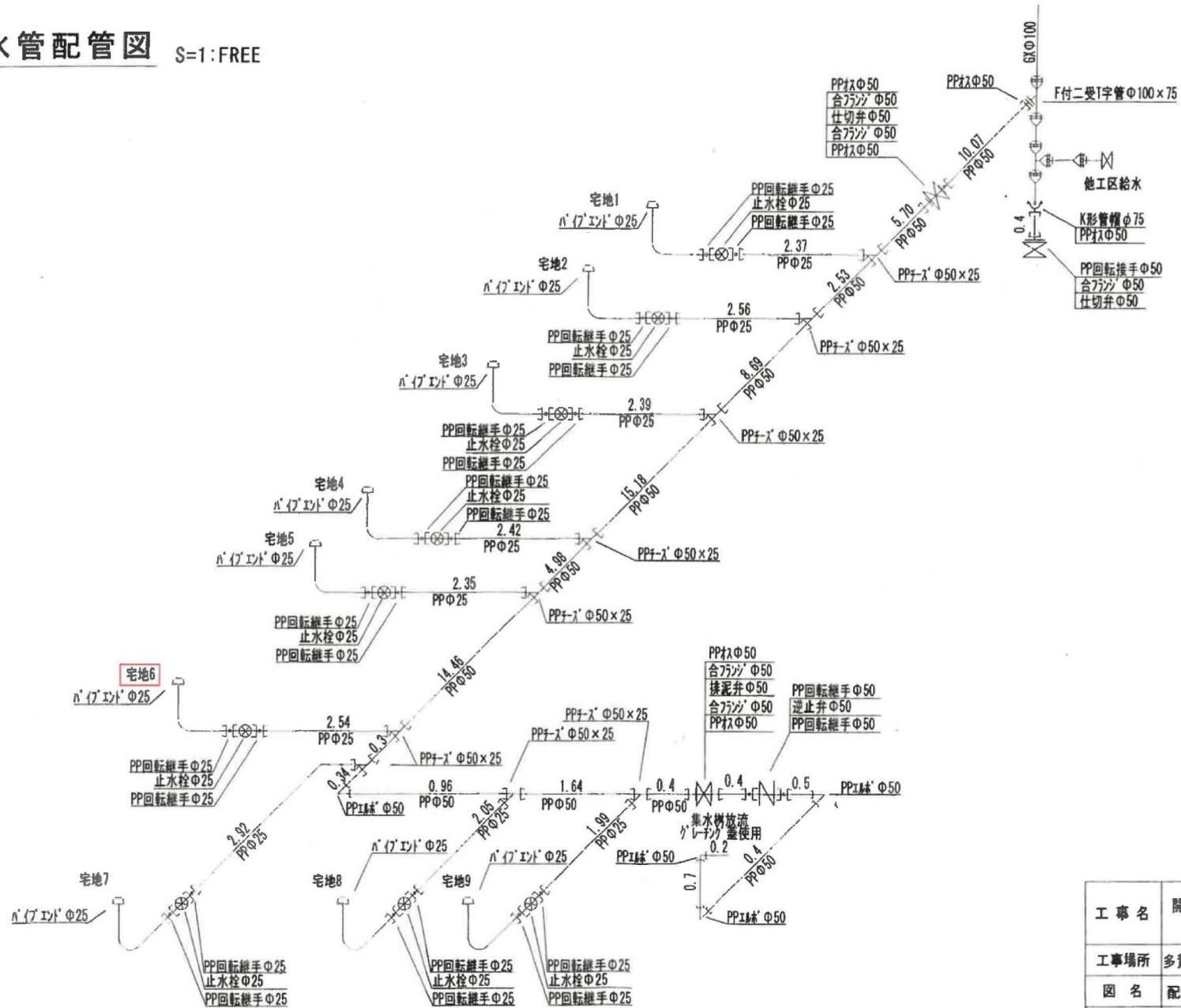
所有者氏名



工事名	開発行為に伴う配水管布施工		
工事場所	多賀城市山王字松島原・三千刈 地内		
図名	造成敷地内平面図		
縮尺	1/250	図番	1/2
施工者			

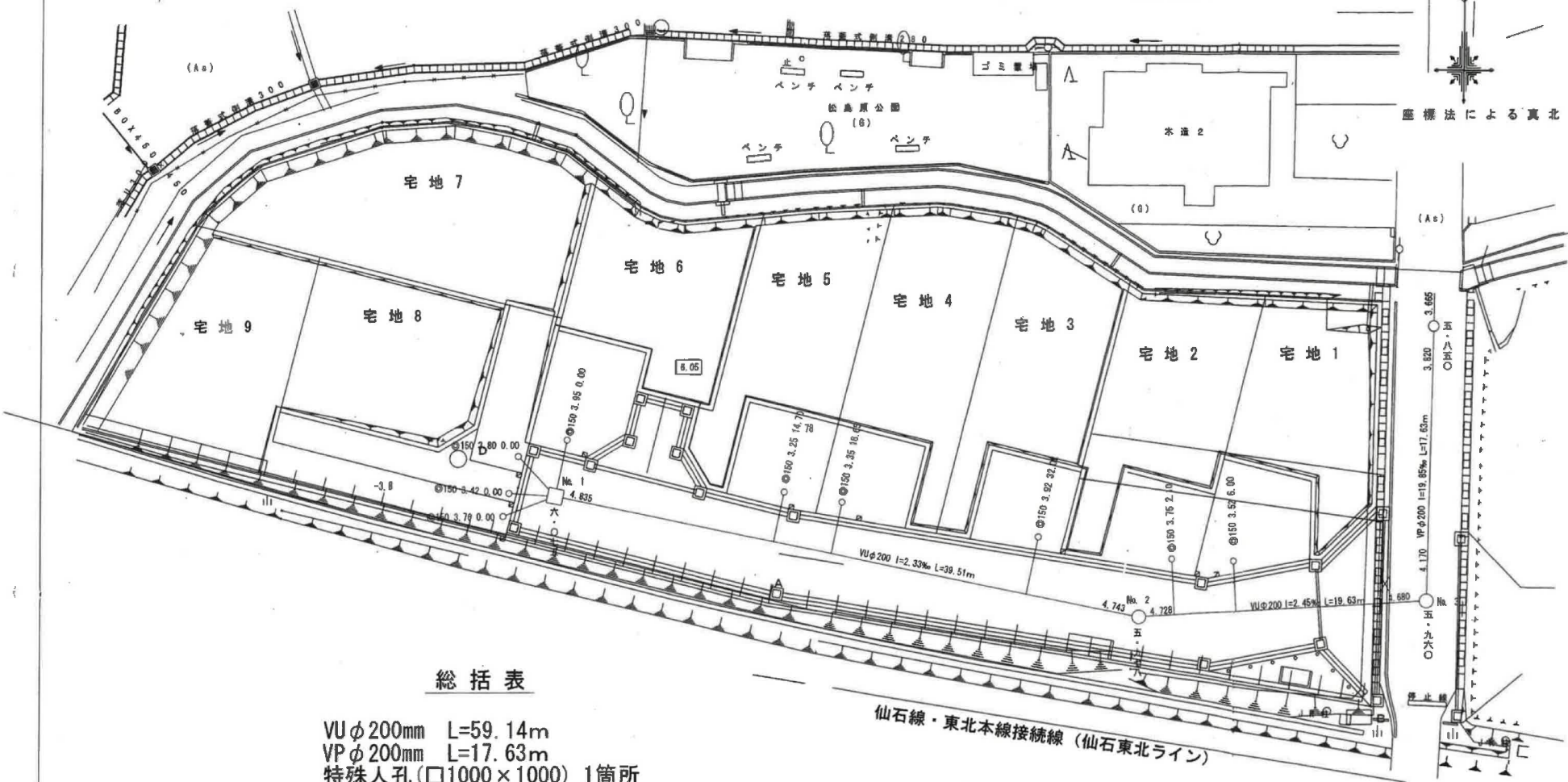
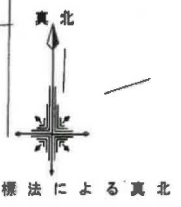
水道台帳1/2

# 給水管配管図 S=1:FREE



工事名	開発行為 に伴う配水管布施工事		
工事場所	多賀城市山玉宇松島原・三千刈 地内		
図名	配管図		
縮尺	free	図番	3/12
施工者			

平面図 S=1/250



総括表

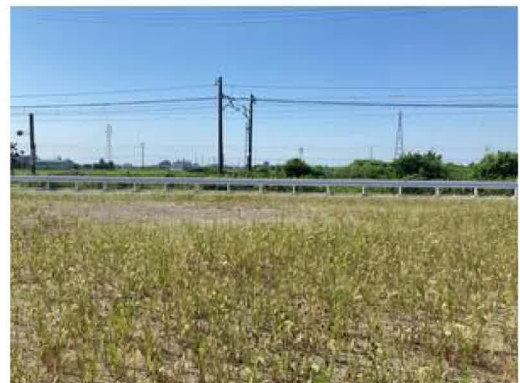
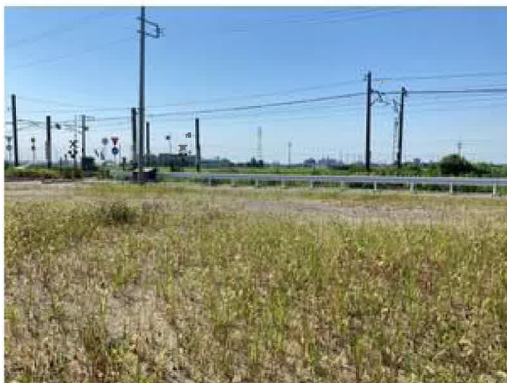
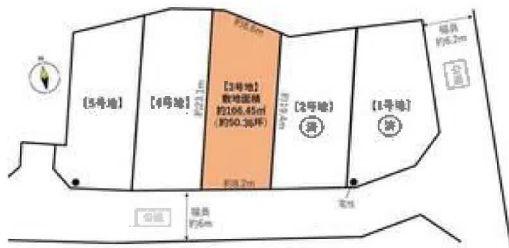
- VUφ200mm L=59.14m
- VPφ200mm L=17.63m
- 特殊人孔(□1000×1000) 1箇所
- 組立1号人孔(φ900) 2箇所
- 取付管設置工(φ150) 9箇所
- 汚水樹設置工(φ300) 9箇所

事業名	多賀城市山王字松島原・三千刈開発事業		
地区名	多賀城市山王字松島原1番・三千刈1番外4筆		
図名	下水道台帳図		
縮尺	1:250	図番	1/1
作成年月日	令和4年12月12日		
施工業者			

下水道台帳









COOP MIYAGI岩切店まで1,680m



セブンイレブン多賀城新田店まで620m



多賀城市立第二中学校まで1,320m



多賀城市立山王小学校まで850m



仙台岩切郵便局まで1,930m



七十七銀行岩切支店まで1,710m