

売地

建築条件なし！
小学校・中学校が徒歩10分圏内！
閑静な住宅街に立地♪

土地面積 295.74m²

現況

建物有

引渡可能時期

相談



- 下水について、敷地内引込ありますが現況未使用です。
- 境界不明箇所あり。詳細は担当者にお問合せください。
- 前面道路は建築基準法上42条1項3号道路となっておりますが、現況幅員が4m以下の部分に関しては42条2項の扱いとなります。

チェックポイント！

- プロパンガス ● 上水道 ● 下水道

この図面は物件情報の一部を抜粋して掲載しております。(現況優先) 入居日・引渡日変更や付帯条件、別途料金等が発生する場合がありますのでご確認ください。

最適用途	住宅用地		
所在地	塩竈市権現堂		
土地面積	295.74m ²	私道面積 (共有持分)	
価格	590万円	坪単価	@6.60万円

物件所在地	宮城県塩竈市権現堂 14-3		
交通	J R 東北本線 塩釜 徒歩20分		
土地権利	所有権	地目	宅地
都市計画	市街化区域	用途地域	1種住居
建ぺい率	60%	容積率	200%
他の法令上の制限			
地勢			
建築条件			
現況	建物有		
引渡し(可能時期/方法)	相談 / 現況渡し		
開発許可等番号			
接道状況(角地・間口)	南4.0m 公道 接面4.0m		
設備	プロパンガス, 上水道, 下水道 (上水道口径13mm)		
備考	[近隣施設] ・ COOP MIYAGI 塩釜栄町店まで1,310m ・ セブンイレブン 塩釜泉沢店まで1,170m ・ ツルハドラッグ 塩釜栄町店1,270m ・ 塩竈市立玉川中学校まで500m ・ 塩竈市立月見ヶ丘小学校まで580m ・ 塩竈市立病院まで1,660m ・ 塩釜西町郵便局まで870m ・ 仙台銀行 塩釜支店まで1,350m		

株式会社 Beyond ets 建てる窓口

国土交通大臣免許(1)第9999号 〒981-0114 宮城県宮城郡利府町新中道3丁目1-1 イオンモール新利府南館1階

☎ 050-3615-4137 fax 050-3145-2835 定休日: 定休日なし

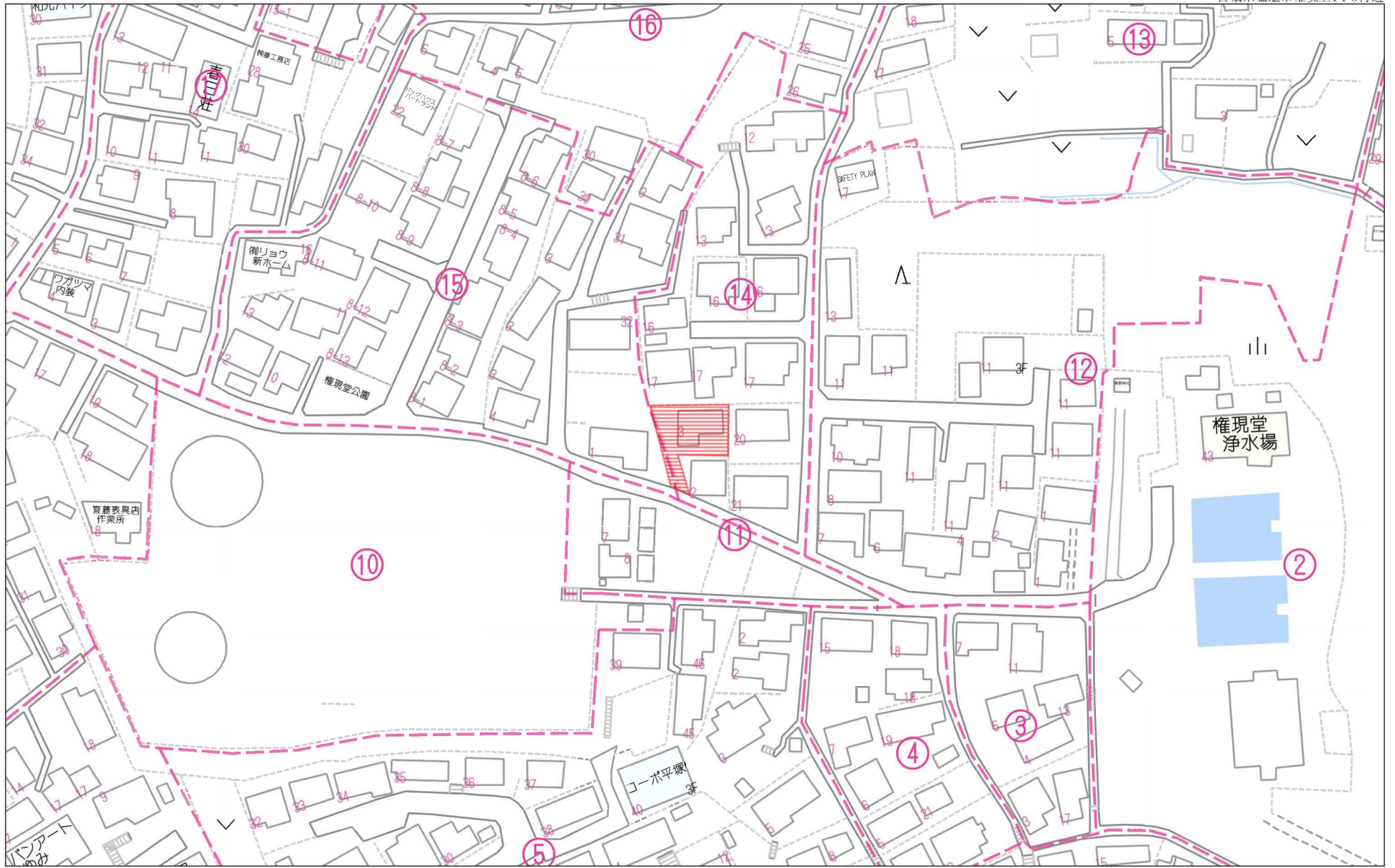
担当: 高橋 (070-3276-6354)

作成日: 2023年10月28日

■取引態様: 媒介

infosheet 物件番号 69781694084

at home



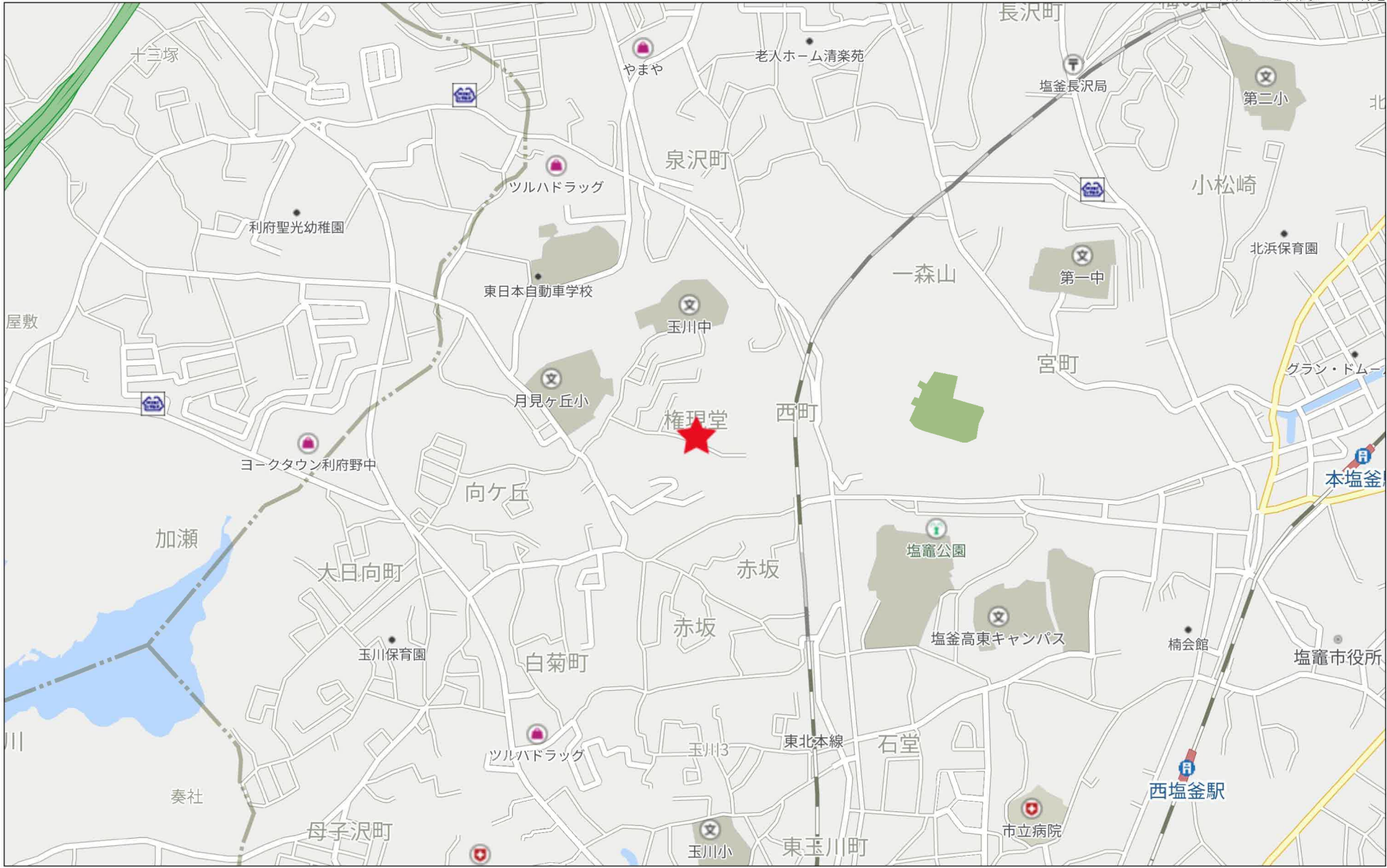
60m

1:1339

禁無断複写複製

Beyond ets

Z22152209-20230113153126

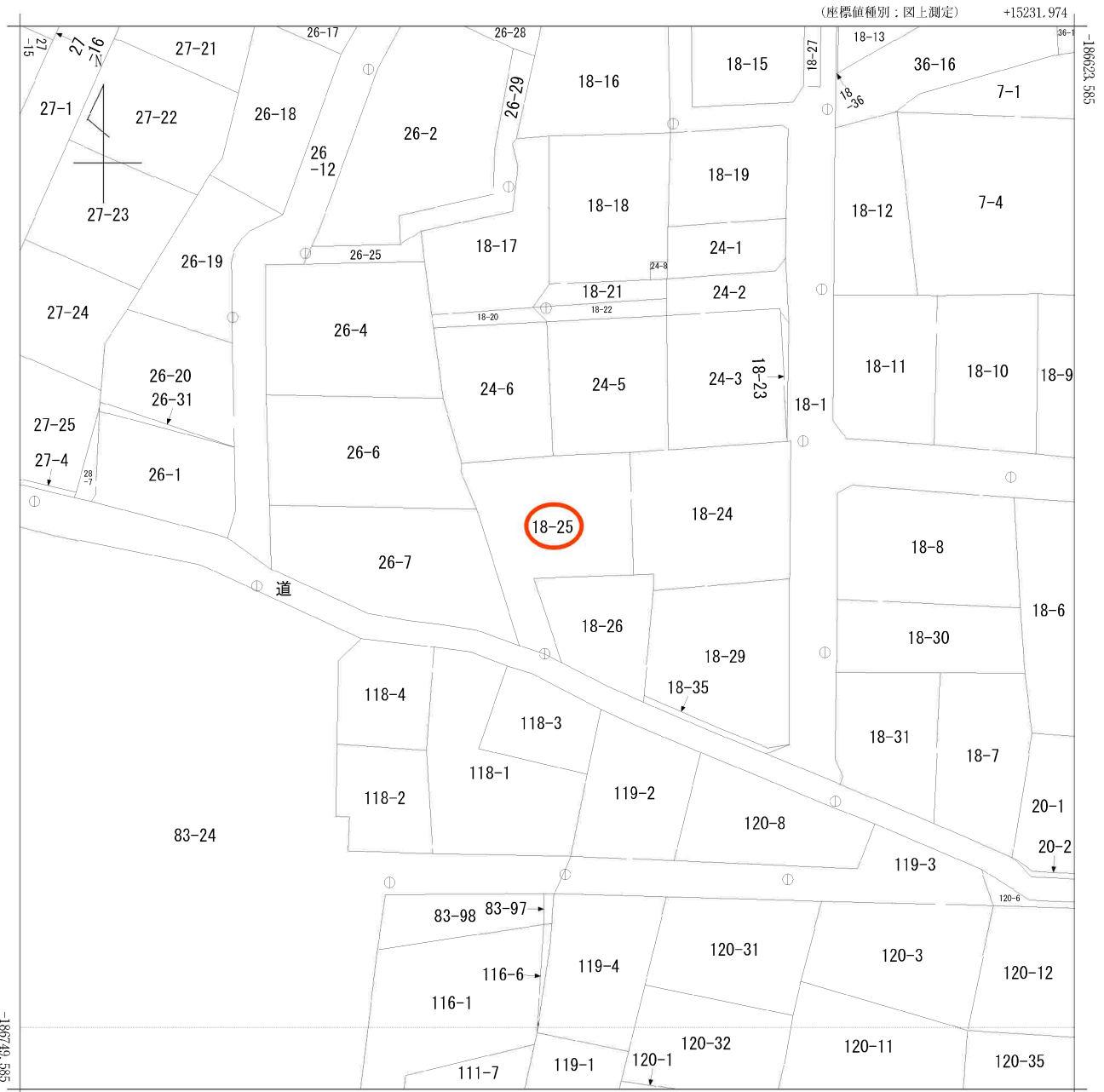


500m

禁無断複写複製

Beyond ets

Z22152209-20230113153304



+15106.974 (座標値種別：図上測定)

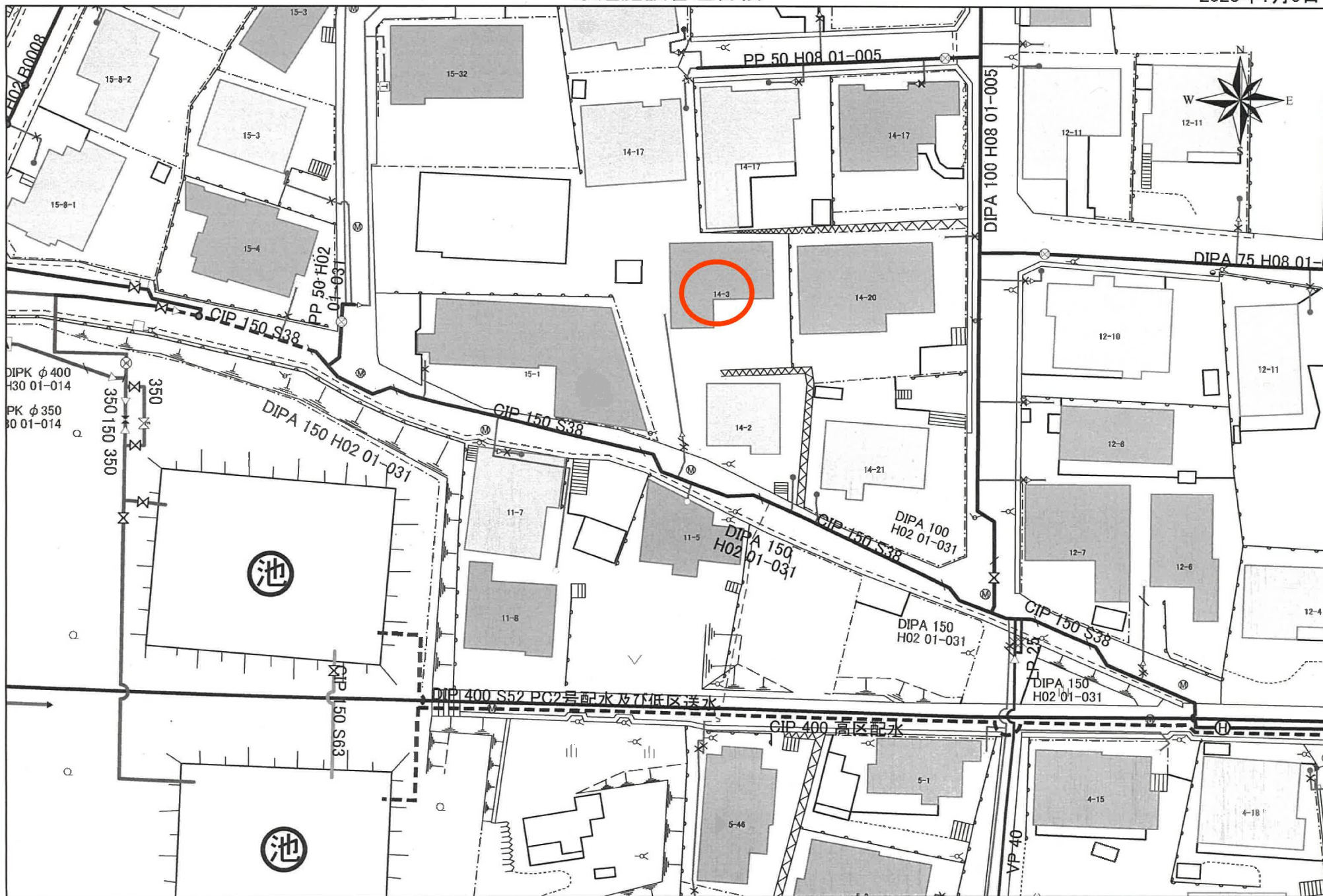
(注) 国土交通省国土地理院が公表した座標補正パラメータ(touhokutaiheiyouuki2011.par)による修正がされています。

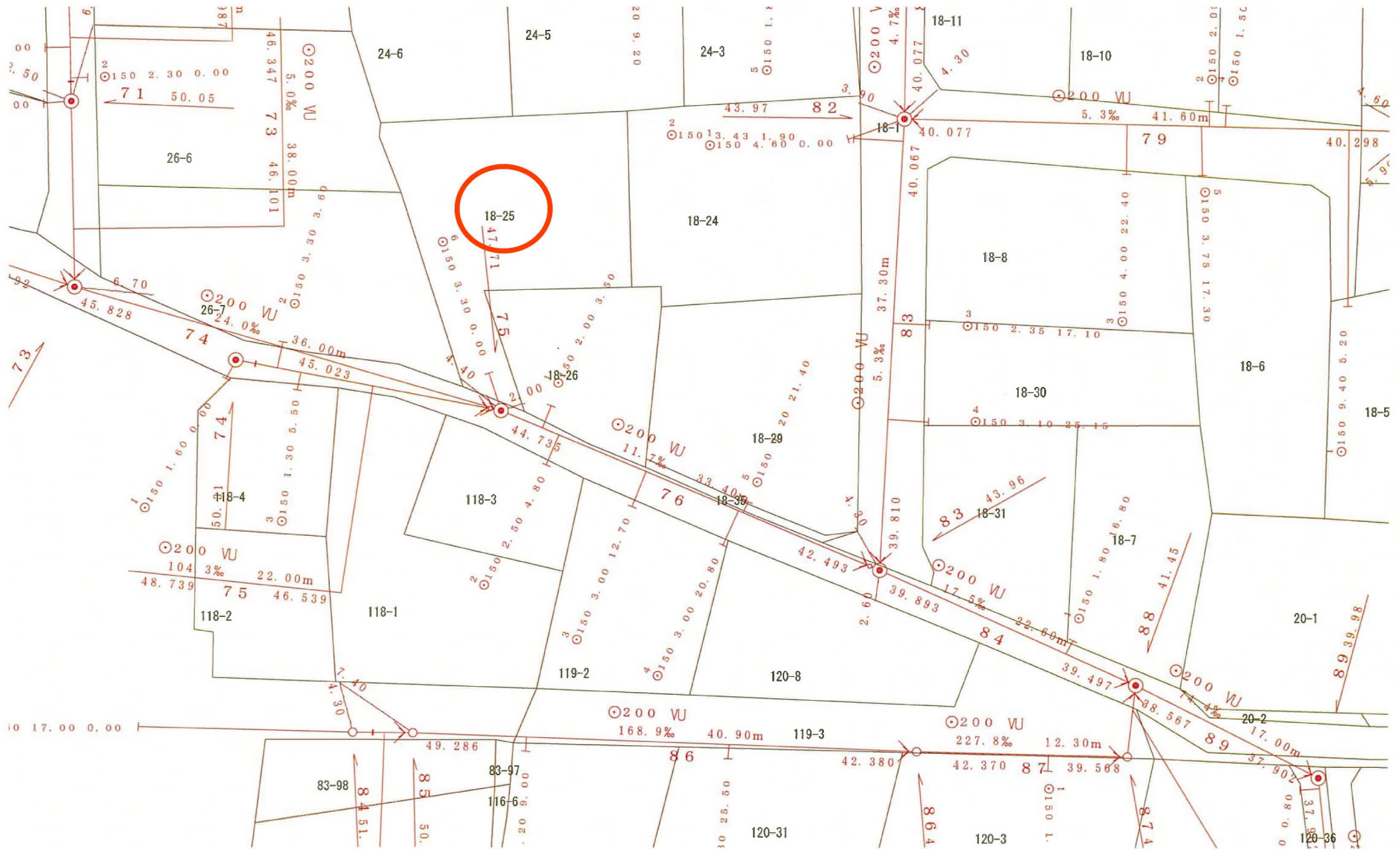
地番区域見出し
権現堂

請求部	所在	塩竈市権現堂				地番	18番25			
出力尺	1/500	精度区	甲三	座標系番号又は記号	X	分類	地図(法第14条第1項)		種類	地籍図
作成年月	昭和55年12月			備付年月日(原図)	昭和57年3月31日			補記事項		

水道施設管理台帳

2023年1月6日

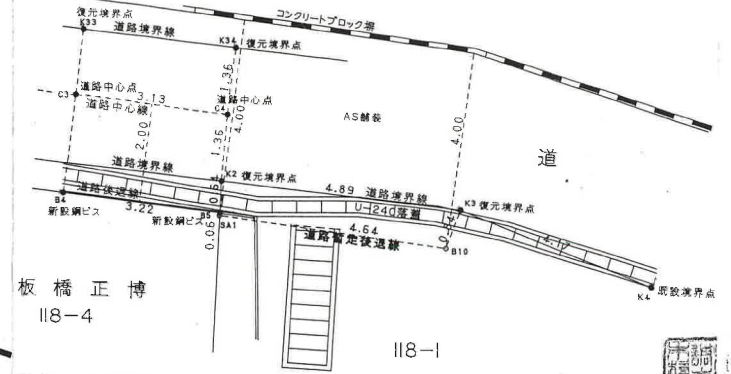




道路暫定後退線訂正図 S=1:100
(K2~K3)

若生正喜

26-7



板橋正博
118-4

118-1



現況実測平面図 S=1:100

土地の所在 塩釜市権現堂

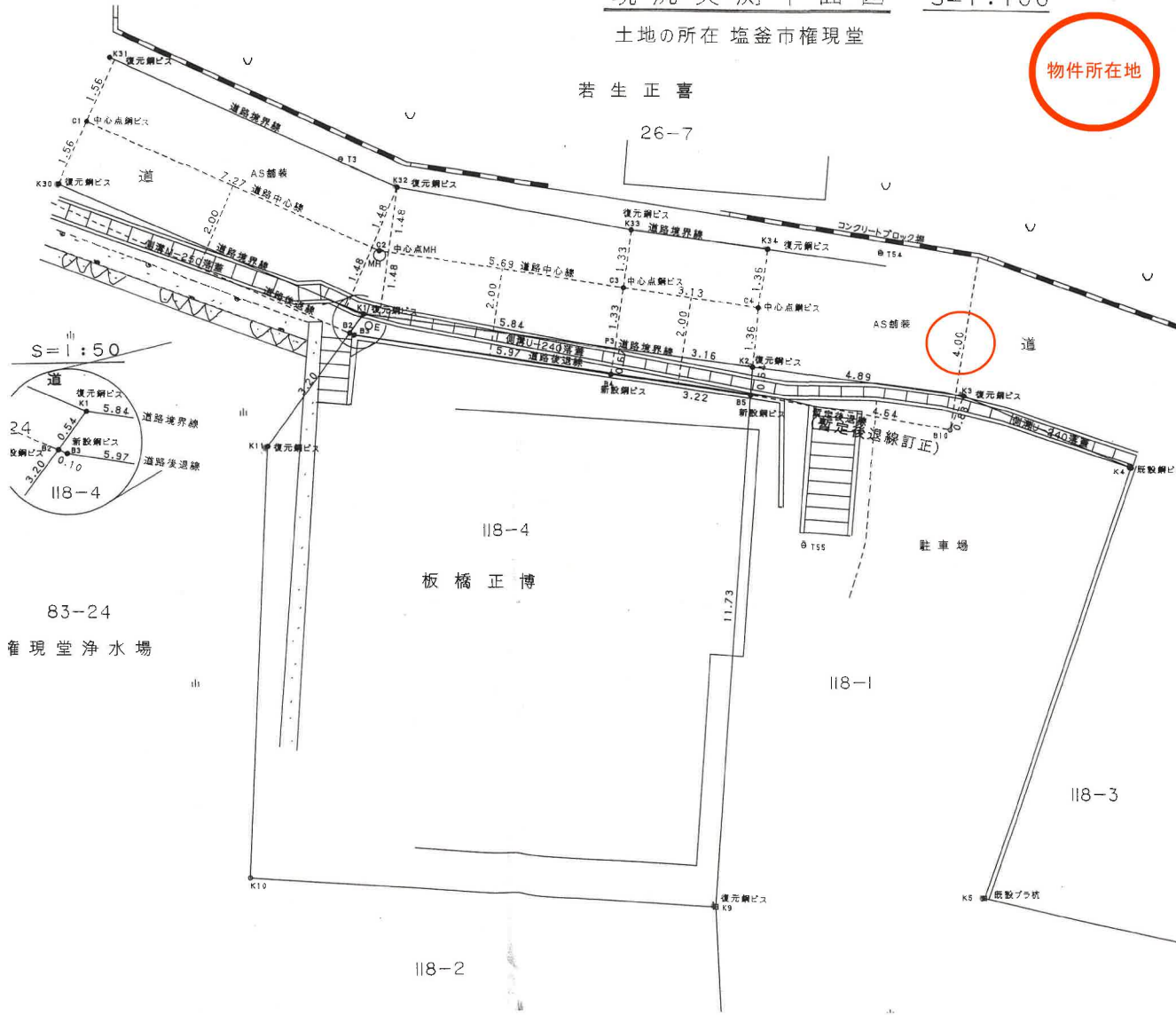
若生正喜

26-7



物件所在地

S=1:100



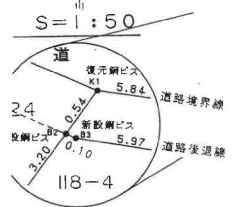
118-4
板橋正博

駐車場

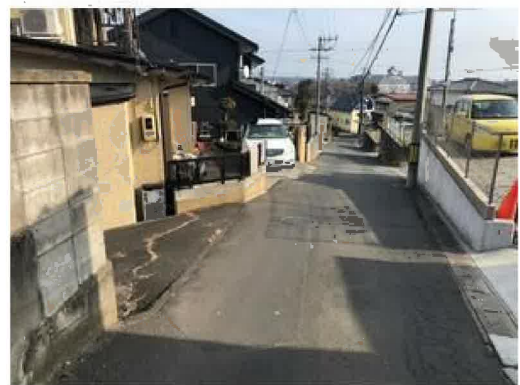
118-1

118-3

118-2



83-24
権現堂浄水場





COOP MIYAGI塩釜栄町店まで1,309m



ツルハドラッグ塩釜栄町店まで1,274m



塩釜市立月見ヶ丘小学校まで581m



塩釜市立病院まで1,664m



塩釜西町郵便局まで873m