

# 売地

お好きなハウスメーカーで建築可能！  
約228坪の広大な土地！  
自然豊かな落ち着いた場所です♪

土地面積 公簿 756.92㎡

現況

更地

引渡可能時期

相談



- 本物件は売買契約後引渡前までに杭の明示を売主の負担にて行います。
- 本物件は一部砂防区域に該当する為、建築時に行政の許可が必要となります。
- 本物件の下水道に関しては、買主負担にて合併処理浄化槽の設置が必要となります。詳細は担当者へお問い合わせください。
- 新規水道加入金が発生いたします。

## チェックポイント！

- プロパンガス ●上水道

この図面は物件情報の一部を抜粋して掲載しております。(現況優先) 入居日・引渡日変更や付帯条件、別途料金等が発生する場合がありますのでご確認ください。

最適用途	住宅用地		
所在地	亶理郡亶理町吉田字畑中		
土地面積	公簿 756.92㎡	私道面積 (共有持分)	
価格	250万円	坪単価	@1.10万円

物件所在地	宮城県亶理郡亶理町吉田字畑中 10-1の北側		
交通	バス停 吉田西児童館前 徒歩5分		
土地権利	所有権	地目	宅地
都市計画	市街化区域	用途地域	無指定
建ぺい率	70%	容積率	200%
他の法令上の制限			
地勢			
建築条件			
現況	更地		
引渡し (可能時期/方法)	相談 / 現況渡し		
開発許可 等番号			
接道状況 (角地・間口)	西9.0m 公道 接面20.0m		
設備	プロパンガス, 上水道		
備考	[近隣施設] ・ローソン亶理吉田店まで750m ・セブンイレブン宮城亶理南店まで900m ・亶理町立亶理中学校まで3,830m ・亶理町立吉田小学校まで670m ・山下横山簡易郵便局まで2,650m		

# 株式会社 Beyond ets 建てる窓口

国土交通大臣免許(1)第9999号 〒981-0114 宮城県宮城郡利府町新中道3丁目1-1 イオンモール新利府南館1階

☎ 050-3615-4137 ☎ 050-3145-2835 定休日：定休日なし

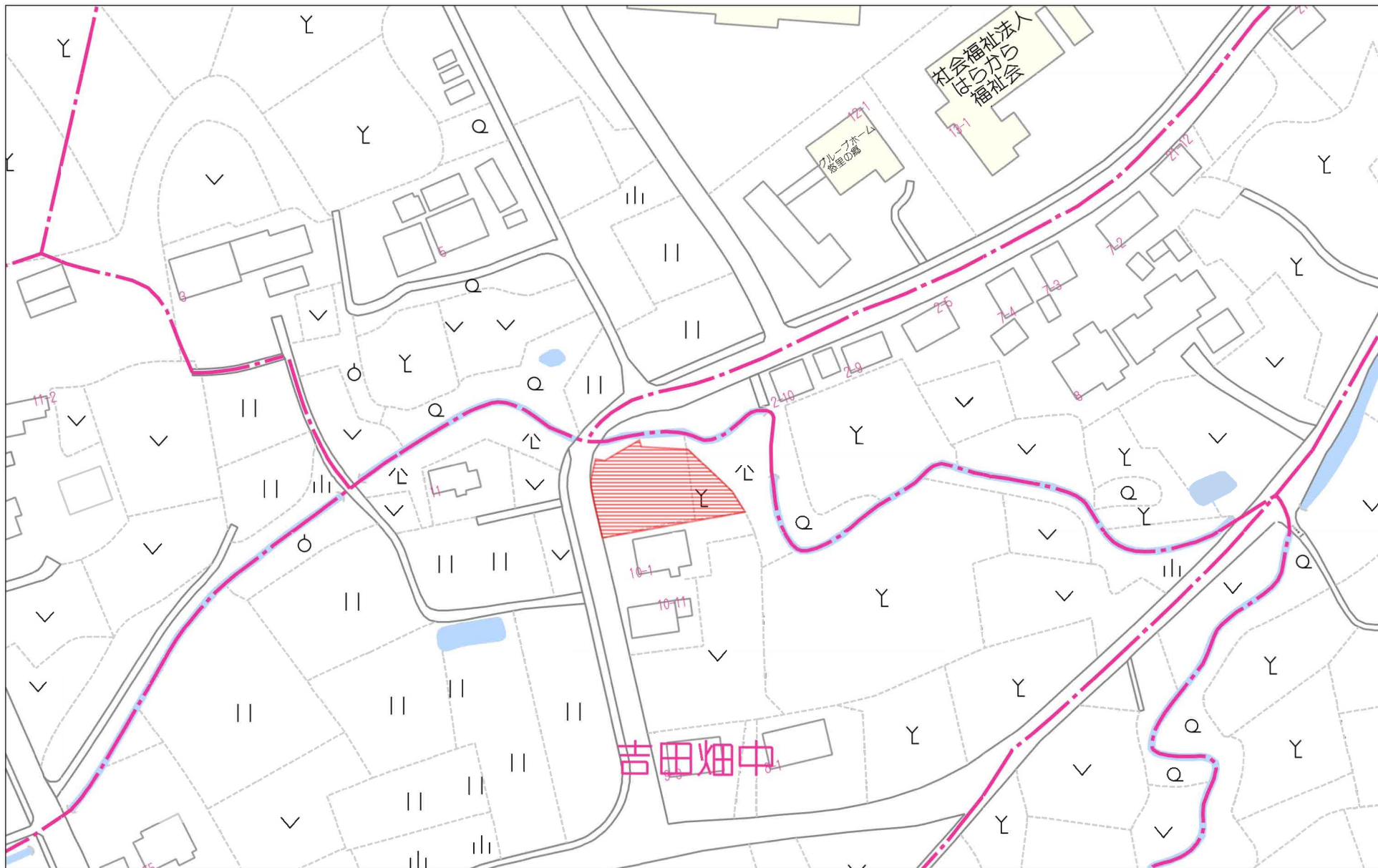
担当：高橋 (070-3276-6354)

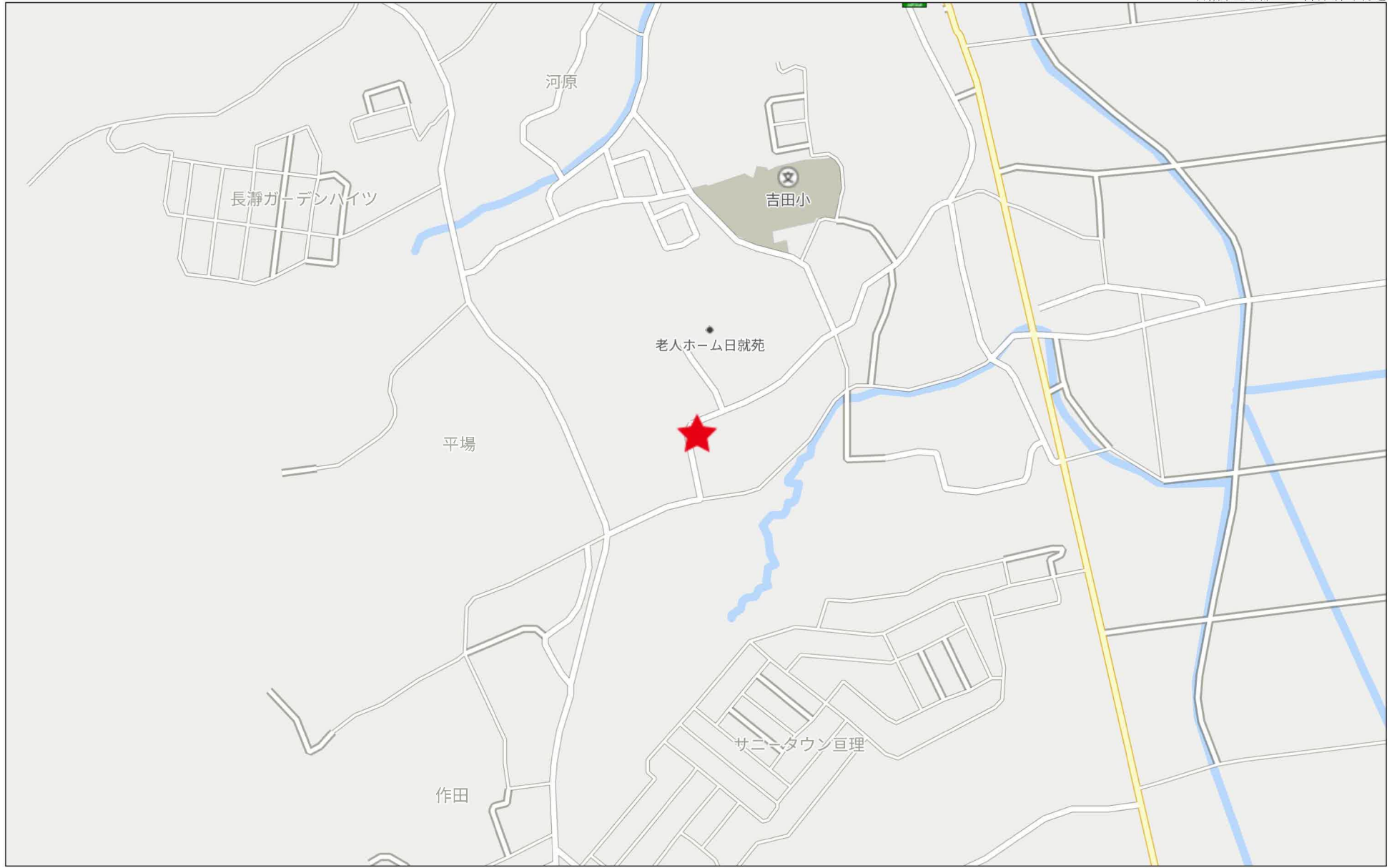
作成日：2023年10月20日

■取引態様：専任媒介

infosheet 物件番号 69776642013

at home





280m

78550



地番	(B)10-14	土地所在図 地積測量図
土地の所在	巨理郡巨理町吉田字畑中	

座標求積表

地番	(B)10-14			
測点	Xn	Yn	(Xn+1 - Xn-1)Yn	距離
546	-221160.692	2281.292	-6930.565096	3.700
547	-221164.370	2280.891	-18623.475015	4.557
966	-221168.857	2281.687	-1531.011977	3.819
967	-221165.041	2281.846	17170.891150	3.877
968	-221161.332	2282.975	9928.658275	1.800
	倍面積	14.497337		
	面積	7.2486685		
	地積	7.24 m <sup>2</sup>		

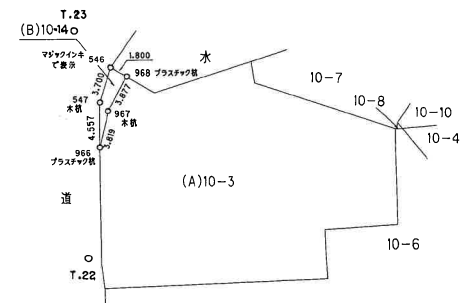
残地番	(A)10-3		
公簿	529.17	総計	7.2486685
	残地	521.9213315	
	地積	521.92 m <sup>2</sup>	

既知点の名称及び座標値(公共座標)

既知点名	X座標	Y座標
T.22	-221180.118	2282.548
T.23	-221157.733	2277.251

引照点表

引照点	境界点	方向角	夾角	距離
T.22	T.23	346-41-10	0-0-0	23.003
T.23	546	126-12-48	319-31-38	5.009
	547	151-15-28	344-34-18	7.570
	966	158-15-32	351-34-22	11.976
	967	147-50-23	341-09-13	8.633
	968	122-09-36	315-28-26	6.761



作製者  
平成 12 年 11 月 27 日作製)

申請人

縮尺 1/500

H12.12.19

78544

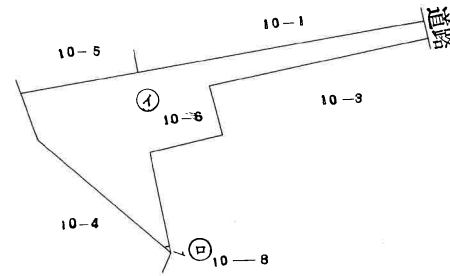
前 10-6  
後 10-6  
10-8  
新 10-6  
10-8

8月10日  
10月5日  
10月10日

地番 10-6  
10-8

地積測量図 (1/2)  
地積測量図兼土地所在図

土地の所在 魚理郡魚理町吉田字畑中



図面番号

K' 31 - 2

作製者

(昭和59年10月2日作製)

申請人

縮尺 1/500

8月10日

559.10.5

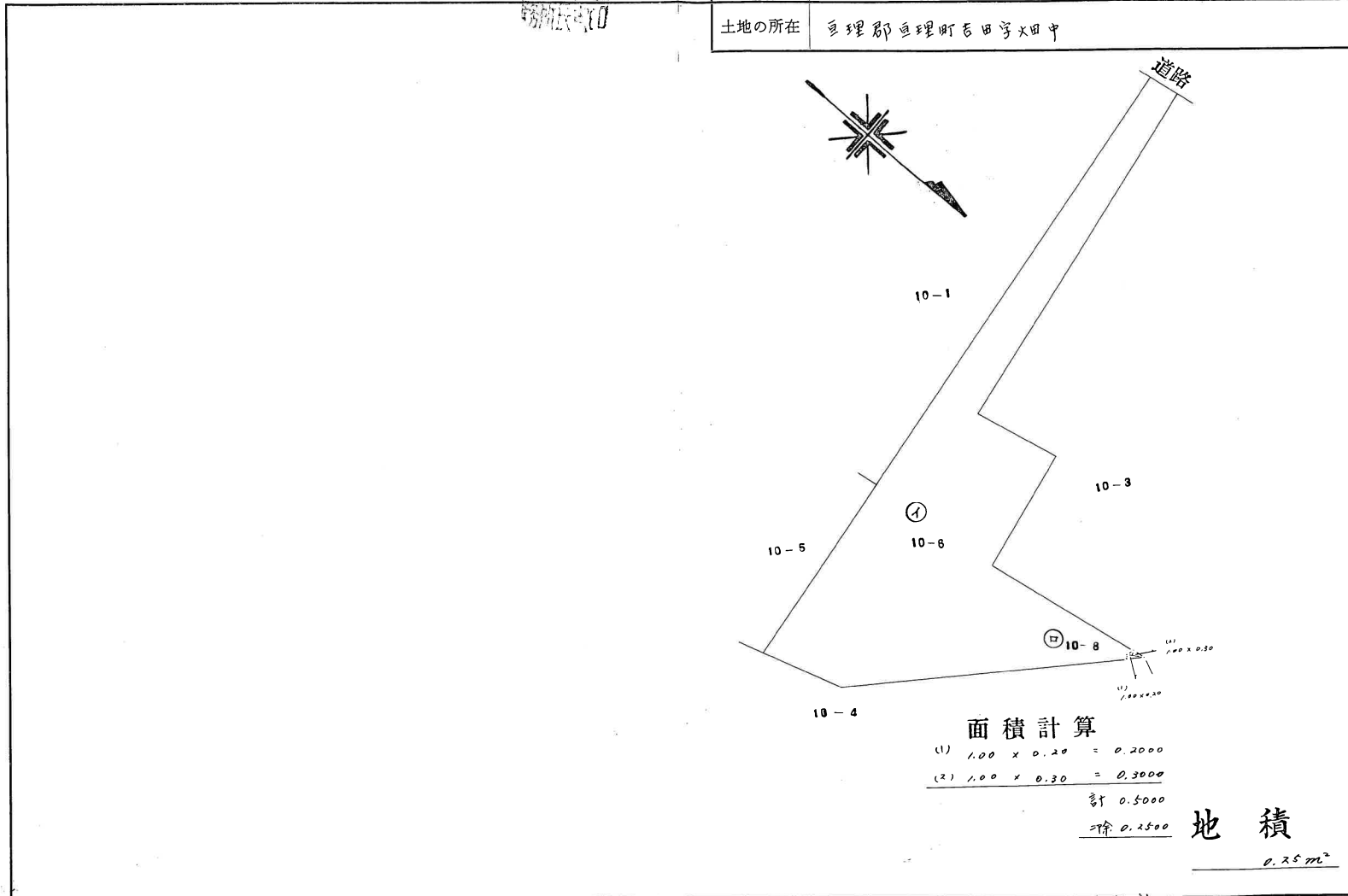
78545

5大甲  
6大甲  
7大甲

地番 10-6  
10-8

地積測量図兼土地所在図

土地の所在 魚理郡魚理町吉田字畑中



面積計算

(1)  $1.00 \times 0.20 = 0.2000$   
 (2)  $1.00 \times 0.30 = 0.3000$   
 計 0.5000  
 除 0.2500

地積

0.25 m<sup>2</sup>

作製者

(昭和59年10月2日作製)

申請人

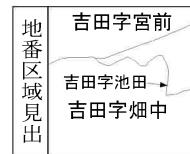
縮尺

1/250

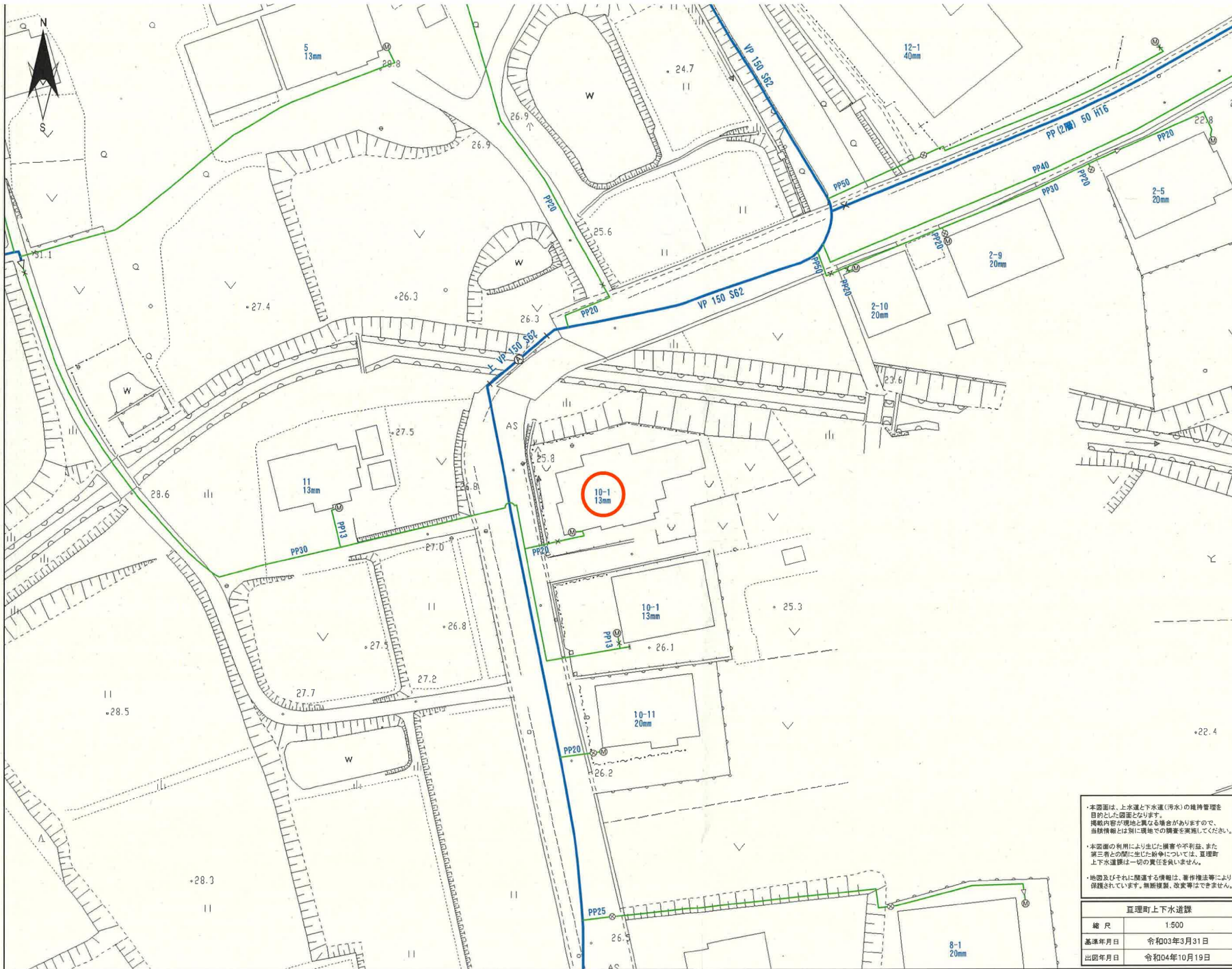


+1937.474 (座標値種別：図上測定)

(注) 国土交通省国土地理院が公表した座標補正パラメータ(touhokutaiheiyouki2011.par)による修正がされています。



請求部	所在	亶理郡亶理町吉田字畑中				地番	10番3			
出力尺	1/500	精度区分	乙一	座標系番号又は記号	X	分類	地図に準ずる図面		種類	地籍図
作成年月日	昭和51年3月			備付年月日(原図)	昭和52年9月20日		補記事項			



凡例

導送配水施設	
	配水管
	導水管
	送水管(広域水道)
	送水管(広域水道専用管)
	排水管
	仕切弁
	バタフライ弁
	スリース弁
	ソフシール仕切弁
	仕切弁(非露出)
	空気弁(露出)
	空気弁(不露出)
	消火栓(地上取口)
	消火栓(地上取口)
	消火栓(地下取口)
	消火栓(地下取口)
	片開弁
	逆止弁
	排水弁
	高低弁
	計量機器
	その他
	管の交差
	施設位置不明
	管線-有線年度変更
	OF有り線
	OF無し線
	CIP設置位置
	給水施設
	給水管
	止水栓
	止水栓(位置不明)
	漏水部
	漏水部(低地)
	漏水部(高地)
	住居地番
	所有権地番
	管理地番
	口径
	管種
CIP	緑銅管
DIP	ダクタイル鉄管
DIP-NS	NS型ダクタイル鉄管
DIP-K	K型ダクタイル鉄管
SP	鋳鉄管
GP	樹脂管/鋼管
SGP	樹脂管
SGP-VB	硬質塩化ビニール(内張り)樹脂管
SGP-VD	硬質塩化ビニール(外張り)樹脂管
ACP	石管
VP	硬質塩化ビニール管
HWP	耐衝撃硬質塩化ビニール管
RRVP	ゴム管付硬質塩化ビニール管
FP	ポリエチレン管
RRPE	配水管用ポリエチレン管
HPPE	水道配水管用ポリエチレン管
EPPE	水道配水管用ポリエチレン管
VLP	ビニールライニング鋼管
PPLP	強化プラスチック管
NGP	ナイロン管
SUS	ステンレス鋼管

・本図面は、上水道と下水道(汚水)の維持管理を目的とした図面となります。  
 掲載内容が現地と異なる場合がありますので、当該情報とは別に現地の調査を実施してください。

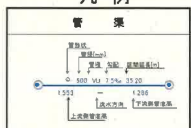
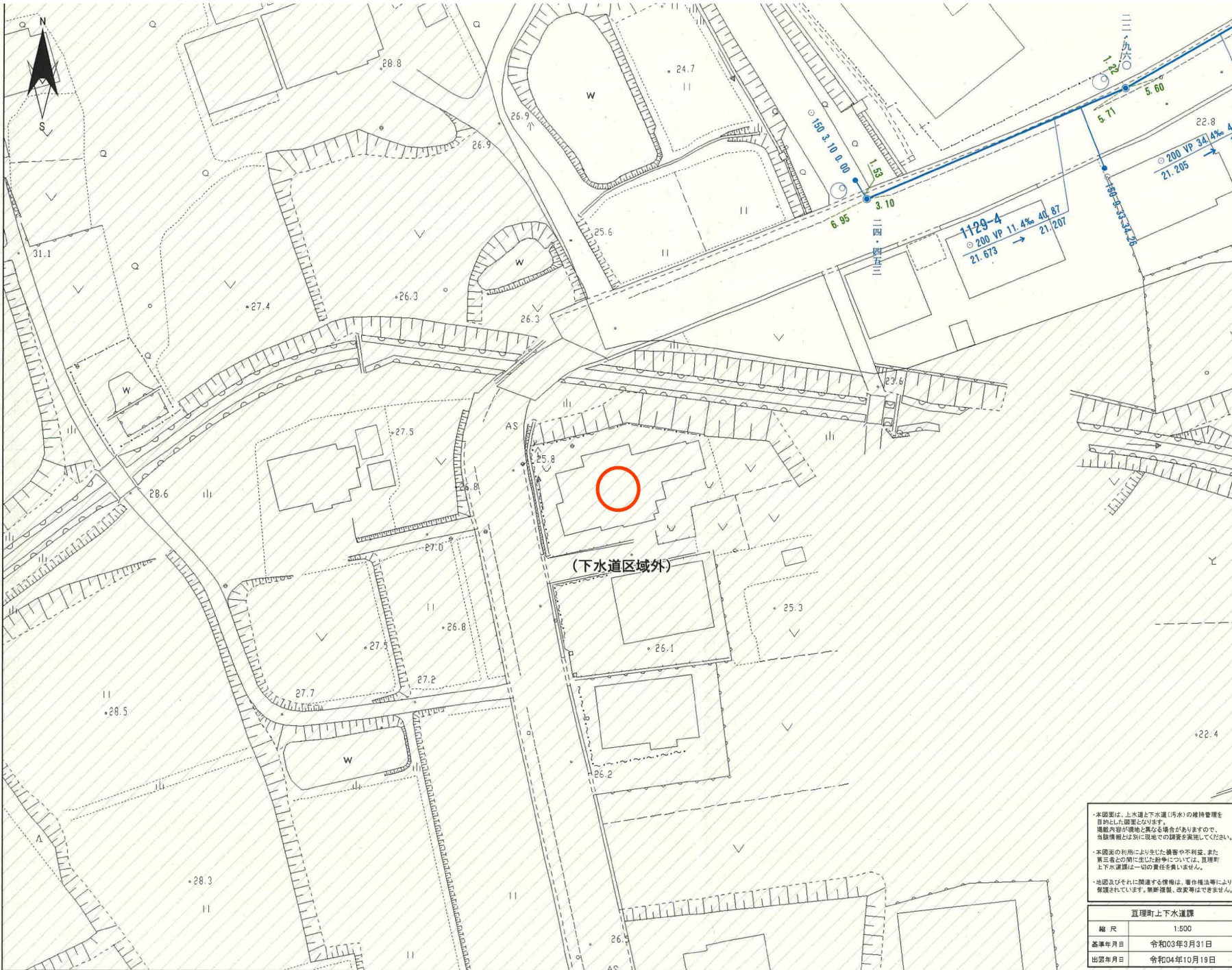
・本図面の利用により生じた損害や不利益、また第三者との間に生じた紛争については、直理町上下水道課は一切の責任を負いません。

・地図及びそれに関連する情報は、著作権法等により保護されています。無断複製、改変等はできません。

直理町上下水道課	
縮尺	1:500
基準年月日	令和03年3月31日
出図年月日	令和04年10月19日



【下水道管(汚水)】  
凡例



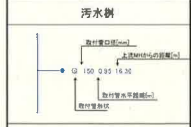
管種別	
	200 VP 34.4% AA 19
	200 VU 11.4% 40.87 21.673

管形状	
	円形
	長方形

管種	
HP	透心力鉄筋コンクリート管
VP	硬質塩化ビニール管(内溝管)
VU	硬質塩化ビニール管(外溝管)
DCIP	タフタイル舗装管
GP	鋼管
OP	陶管
RP	リブ管
PE	ポリエチレン管
FHP	強化プラスチック管
更生管	更生管



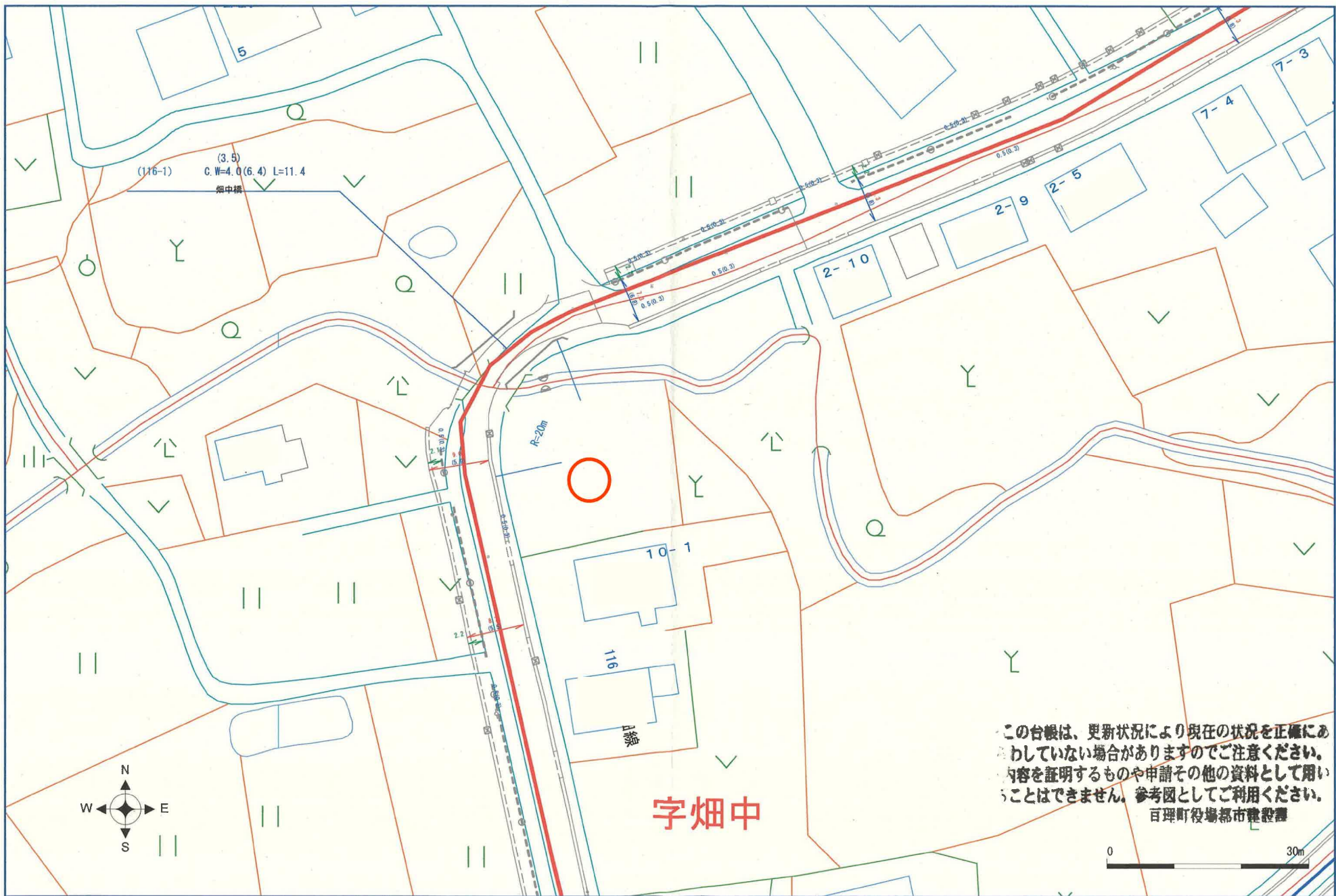
マンホール種別	
	1号マンホール (500mm円形)
	2号マンホール (1,200mm円形)
	3号マンホール (1,500mm円形)
	4号マンホール (1,800mm円形)
	5号マンホール (2,100mm円形)
	小型マンホール (円径200mm)
	小型マンホール (円径300mm)
	近長方形マンホール
	仕切弁
	個性化点記号
	マンホール(図面更新中)
	マンホール(種別不明)



汚水樹種別	
	汚水樹
	キャップ止め
	汚水樹(図面更新中)
	汚水樹(種別不明)

・本図面は、上水道と下水道(汚水)の維持管理を目的とした図面となります。  
 ・掲載内容が現地と異なる場合がありますので、掲載内容は別に現地の調査を実施してください。  
 ・本図面の利用により生じた損害や不利益、また第三者の間に生じた紛争については、当該町上下水道課は一切の責任を負いません。  
 ・地図及びそれに関連する情報は、著作権法により保護されています。無断複製、改変等はできません。

宜理町上下水道課	
縮尺	1:500
基準年月日	令和03年3月31日
出図年月日	令和04年10月19日



この台帳は、更新状況により現在の状況を正確にあらわしていない場合がありますのでご注意ください。  
 内容を証明するものや申請その他の資料として用いることはできません。参考図としてご利用ください。  
 百理町役場都市建設課

字畑中



ローソン巨理吉田店まで750m



セブンイレブン宮城巨理南店まで900m



巨理町立巨理中学校まで3,200m



巨理町立吉田小学校まで670m



山下横山簡易郵便局まで2,700m