

売地

黒川郡大衡村奥田字上ノ沢

現況渡し

土地面積
公簿 276.08㎡

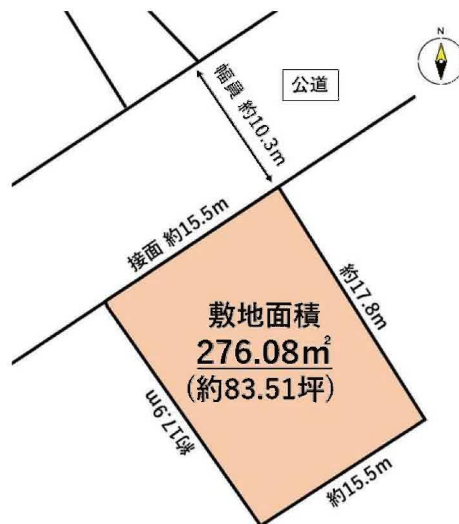
現況
更地

引渡可能時期
相談



建築条件なし！
約83坪の広大な土地！
自然豊かで静かな住環境です♪

- ・西友吉岡店まで1,660m
- ・大衡村立大衡中学校まで3,700m
- ・大衡村立大衡小学校まで2,330m
- ・大和すぎのこども園まで1,460m
- ・七十七銀行吉岡支店まで1,710m



- 本物件に伴う登記申請業務（司法書士に依頼する移転登記・設定登記、家屋調査士に依頼する表題登記）、及び外構工事は、売主指定の業者にてお願いいたします。
- 本物件は市街化調整区域内となっており、建築の際には建築行為等の許可申請が必要となります。詳細は担当者へお問い合わせ下さい。
- 敷地内上下水道引込み有。メーター設置費用と水道新規加入金は買主負担となります。

物件種目	売地		
最適用途	住宅用地		
最寄駅	バス停「竹ノ内バス停留所」		
土地面積	公簿 276.08㎡	私道面積 (共有持分)	
価格	1,040万円	坪単価	@12.46万円

物件所在地	宮城県黒川郡大衡村奥田字上ノ沢 28-63 (地番：28-53)		
交通	バス停 竹ノ内バス停留所 徒歩7分		
土地権利	所有権	地目	宅地
都市計画	調整区域	用途地域	無指定
建ぺい率	50%	容積率	80%
他の法令上の制限			
地勢			
建築条件			
現況	更地		
引渡し(可能時期/方法)	相談 / 現況渡し		
開発許可等番号			
接道状況(角地・間口)	北西10.3m 公道 接面15.5m		
設備	上水道, 下水道, 側溝		
備考			

この図面は物件情報の一部を抜粋して掲載しております。(現況優先)

入居日・引渡日変更や付帯条件、別途料金等が発生する場合がありますのでご確認ください。

at home

infosheet 物件番号 69783688075

国土交通大臣免許 (1) 第9999号 〒981-0114 宮城県宮城郡利府町新中道3丁目1-1 イオンモール新利府南館1階

株式会社 Beyond ets 建てる窓口

TEL: 050-3615-4137 FAX: 050-3145-2835 定休日: 定休日なし

担当: 首藤 (080-7115-6458)

作成日: 2024年1月22日

■取引態様: 媒介



80m

1:1647

禁無断複写複製

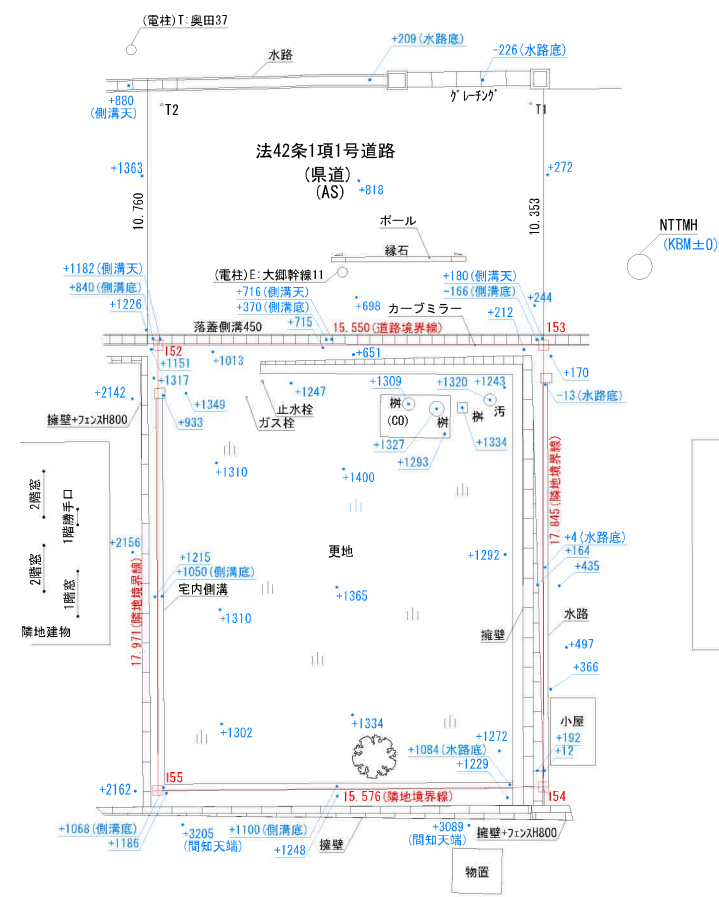
Beyond ets

Z22152209-20230206111824



500m

禁無断複写複製



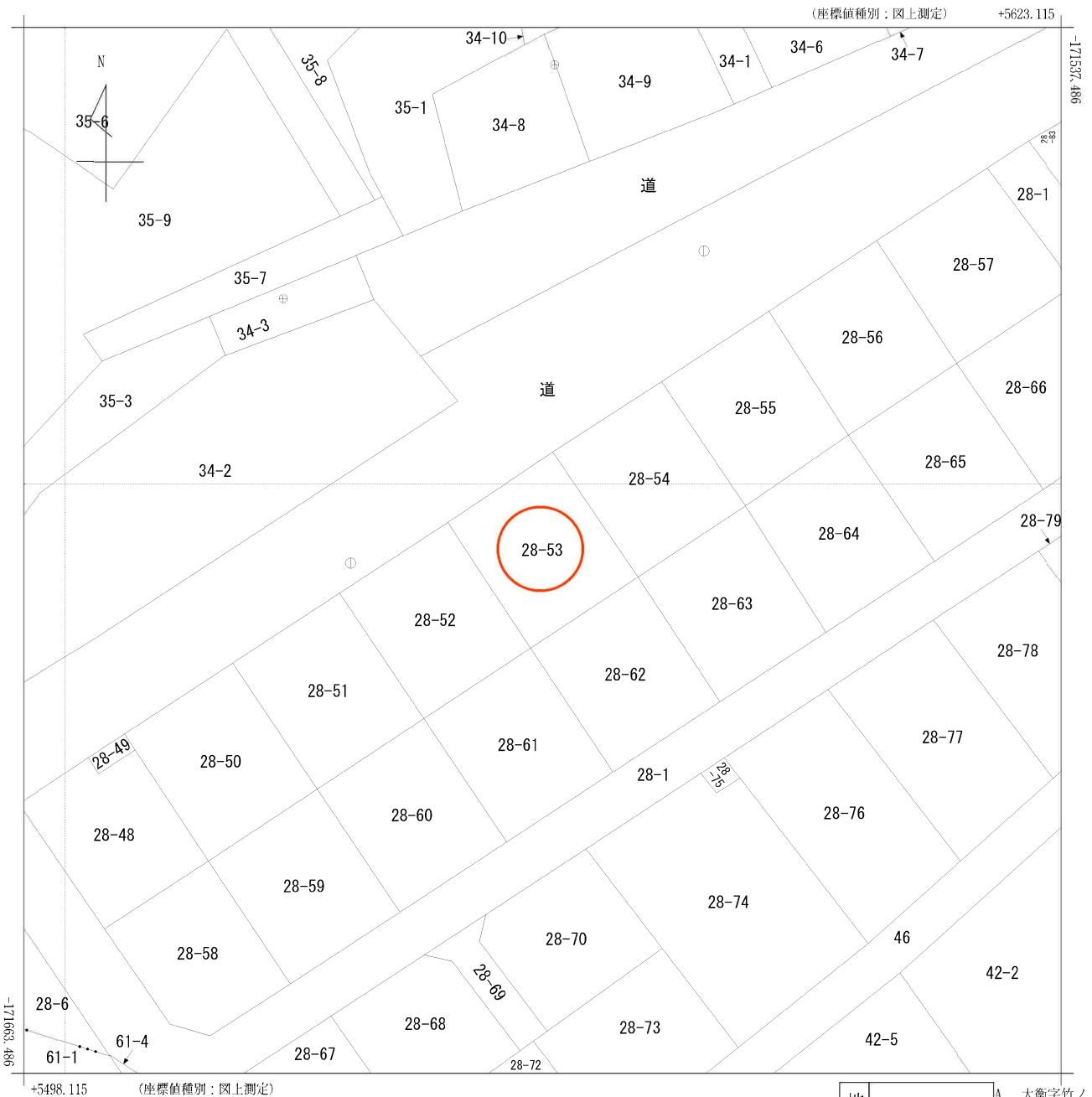
求積表<実測>

地番	1	底辺	高さ	倍面積
1		23.782	11.750	279.438500
2		23.782	11.688	277.964016
			合計	557.402516
			合計面積	278.7012580
			地積	278.70

※公簿：276.08㎡

境界点	境界線の種類
田	コンクリート杭
☒	プラスチック杭
☒	プレート
⊗	旗
○	計算点
△	基準点

<small>(注記)</small> 境界線の確認出来ない箇所につきましては、現況構造物もしくは計算点（公図、地籍測量図、現地地形）により求積しております。 隣接土地所有者との立会いにより境界位置が変更になる場合があります。	お客様名 様	縮尺 1 : 200
	図面名称 現況図・求積図	



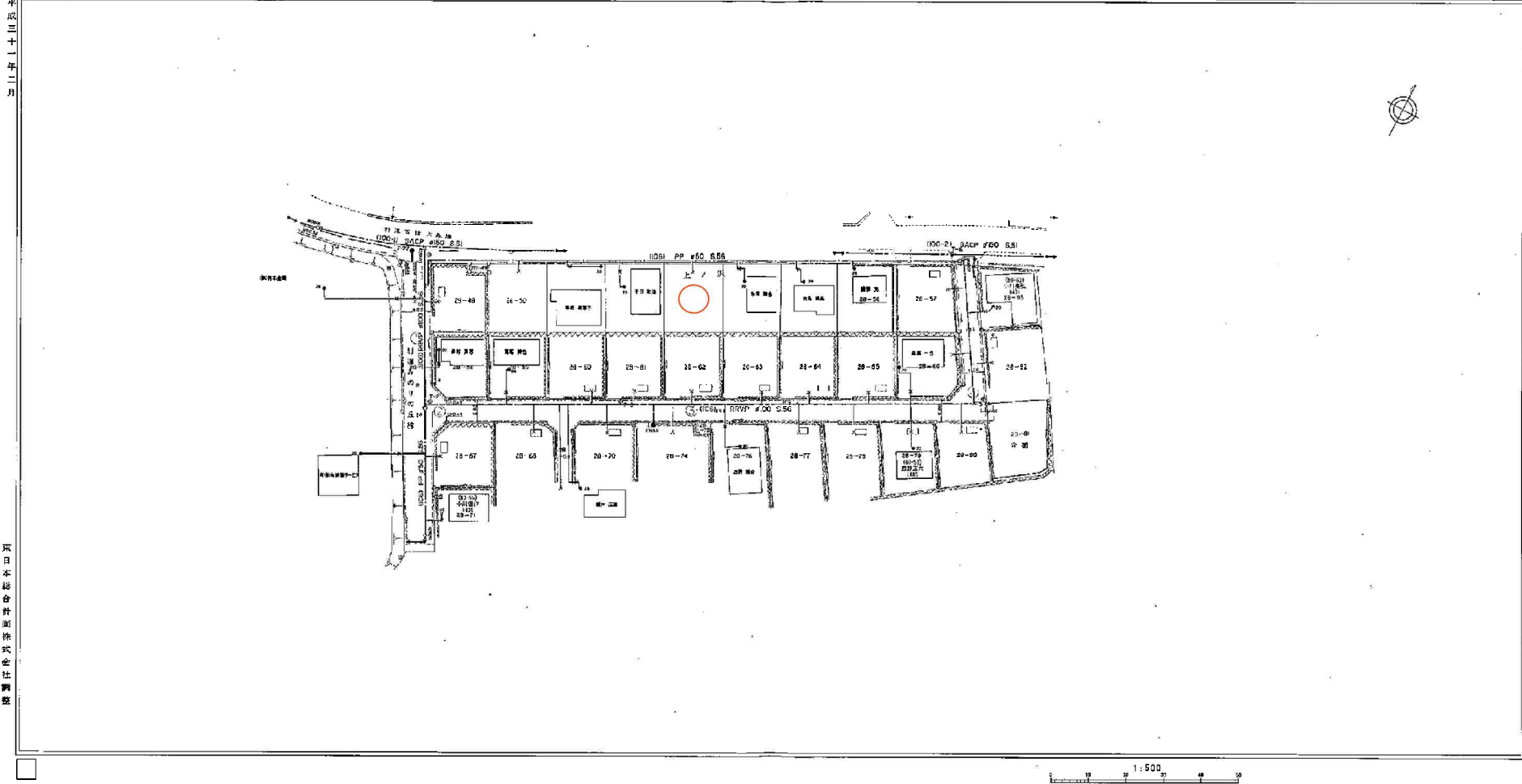
(注) 国土交通省国土地理院が公表した座標補正パラメータ(touhokutaiheiyouki2011.par)による修正がされています。

地番区域見出し
奥田字上ノ沢
A 大衡字竹ノ内沢

請求部	所在	黒川郡大衡村奥田字上ノ沢				地番	28番53			
出力尺	1/500	精度区	乙一	座標系番号又は記号	X	分類	地図(法第14条第1項)		種類	地籍図
作成年月	昭和53年1月			備付年月日(原図)	昭和60年11月1日			補記事項		

上水道台帳平面図

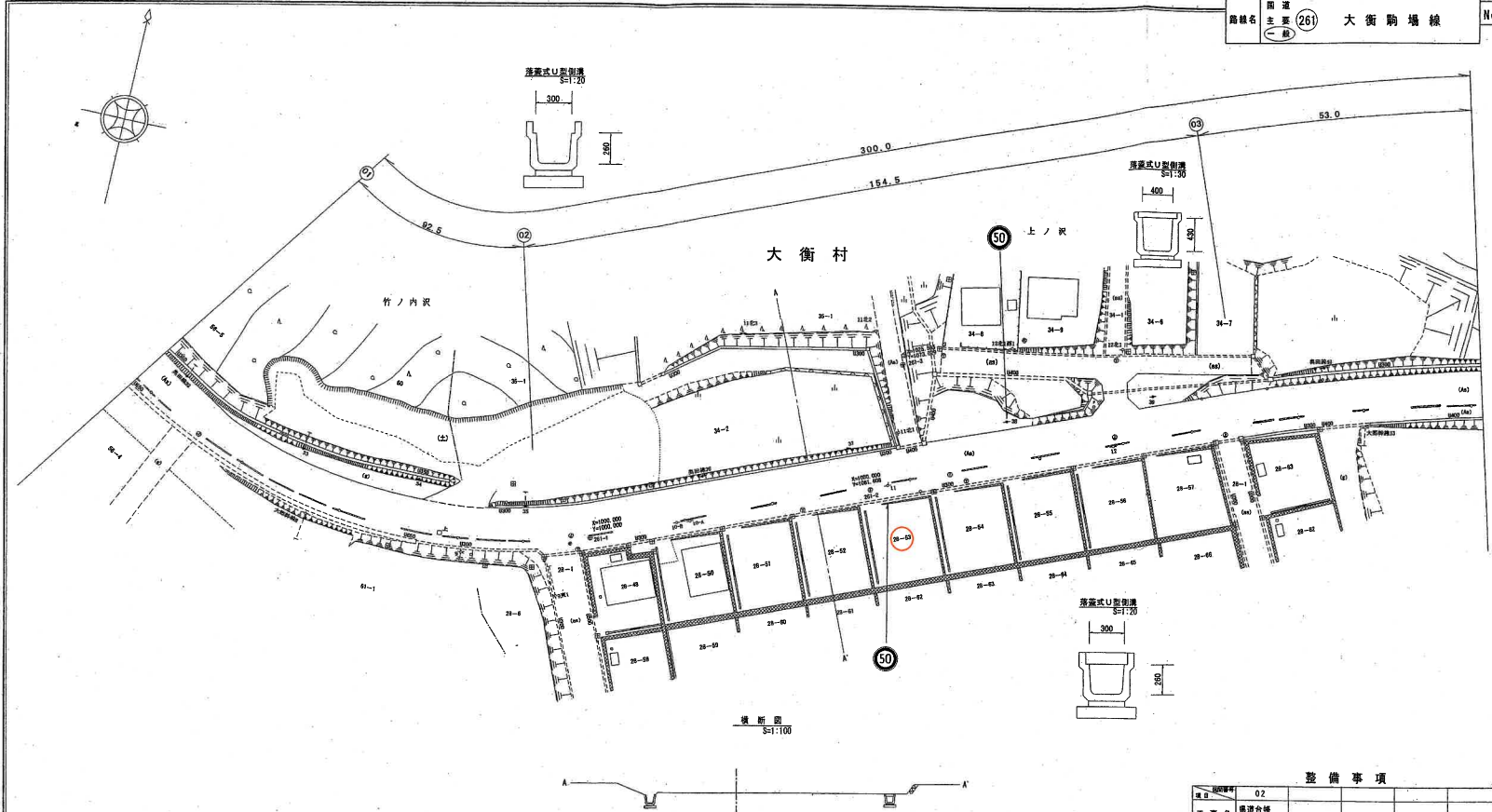
管路名称	みのりが丘団地線	管路番号	100-1
------	----------	------	-------



平成三十一年三月

坂日本総合計画株式会社調整

大 街 村



- 凡 例
- 市 村 界
 - 字 界
 - △ 地 産 権
 - ▲ 終 止 権
 - 地 産 権 (河川)
 - 用 地 買 収
 - 債 権 権
 - 水 内 権
 - 管 成 権
 - 地 租 権
 - 権 利 権
 - 其 他 権
 - イ バス 停 留 所
 - II ガソリン 給 油 所
 - III ガードレール
 - IV ガードアイブ
 - V ガードポール
 - デリネーター
 - 電 気 柱
 - 通 信 柱
 - 運 送 機 械
 - センサー 機 械
 - センサー 機 械
 - 消 火 栓
 - 電 気 柱
 - 通 信 柱
 - 運 送 機 械
 - センサー 機 械
 - センサー 機 械
 - 消 火 栓
 - 電 気 柱
 - 通 信 柱
 - 運 送 機 械
 - センサー 機 械
 - センサー 機 械
 - 消 火 栓
 - 電 気 柱
 - 通 信 柱

整備事項

工 事 種 別	02
工 事 名	調 達 台 帳
補 正 年 月 日	H17. 12. 20
備 考	経 年 変 化

道路現況報告書 (I)

道路現況報告書 (II)

道路現況報告書 (I)										道路現況報告書 (II)										仙 台 土 木 事 務 所											
路 線 区 間										路 線 区 間										調 査 日 付											
1	2	3	4	5	6	7	8	9	10	11	12	13	14	15	16	17	18	19	20	21	22	23	24	25	26	27	28	29	30	31	32
1	2	3	4	5	6	7	8	9	10	11	12	13	14	15	16	17	18	19	20	21	22	23	24	25	26	27	28	29	30	31	32







西友吉岡店まで1,660m



大衡村立大衡中学校まで3,700m



大衡村立大衡小学校まで2,330m



大和すぎのこども園まで1,460m



七十七銀行吉岡支店まで1,710m