

# 売地

【スモリの家 建築条件付き】  
残り1区画！  
閑静な住宅街に立地！  
近隣施設多数で便利♪

土地面積 223.22㎡

現況

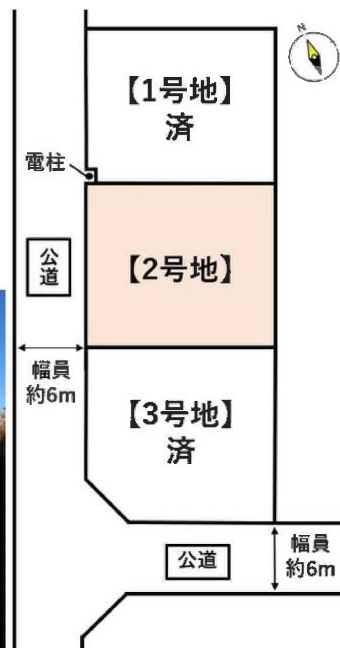
更地

引渡可能時期

相談



|     | 価格      | 面積(坪数)          |
|-----|---------|-----------------|
| 1号地 |         | 済               |
| 2号地 | 1,540万円 | 223.22㎡(67.52坪) |
| 3号地 |         | 済               |



## チェックポイント！

この図面は物件情報の一部を抜粋して掲載しております。(現況優先) 入居日・引渡日変更や付帯条件、別途料金等が発生する場合がありますのでご確認ください。

●都市ガス ●上水道 ●下水道 ●側溝

- ヨークベニマル南中山店まで2,210m
- ミニストップ仙台北中山店まで1,010m
- サンドラッグ中山台店まで1,630m
- 仙台市立南中山中学校まで2,740m
- 仙台市立北中山小学校まで1,380m
- 泉館郵便局まで1,610m
- 杜の都信用金庫泉中山支店まで2,890m

|      |             |            |          |
|------|-------------|------------|----------|
| 最適用途 | 住宅用地        |            |          |
| 所在地  | 仙台市泉区西中山1丁目 |            |          |
| 土地面積 | 223.22㎡     | 私道面積(共有持分) |          |
| 価格   | 1,540万円     | 坪単価        | @22.81万円 |

|              |  |      |      |
|--------------|--|------|------|
| 物件所在地        | 宮城県仙台市泉区西中山1丁目19-16の南側                                     |      |      |
| 交通           | バス停 礼原 徒歩11分   |      |      |
| 土地権利         | 所有権  | 地目   | 宅地   |
| 都市計画         | 市街化区域  | 用途地域 | 1種低層 |
| 建ぺい率         | 40%  | 容積率  | 60%  |
| 他の法令上の制限     | 第1種高度地区  |      |      |
| 地勢           |  |      |      |
| 建築条件         | 建築条件付  |      |      |
| 現況           | 更地   |      |      |
| 引渡し(可能時期/方法) | 相談 / 現況渡し  |      |      |
| 開発許可等番号      |  |      |      |
| 接道状況(角地・間口)  |  |      |      |
| 設備           | 都市ガス, 上水道, 下水道, 側溝   |      |      |
| 備考           | 地区計画: 西中山(低層住宅地区)<br>宅地造成等規制法: 宅地造成工事規制区域<br>屋外広告物条例: 禁止地域 |      |      |

# 株式会社 Beyond ets 建てる窓口

国土交通大臣免許(1)第9999号 〒981-0114 宮城県宮城郡利府町新中道3丁目1-1 イオンモール新利府南館1階

☎ 050-3615-4137 ☎ 050-3145-2835 定休日: 定休日なし

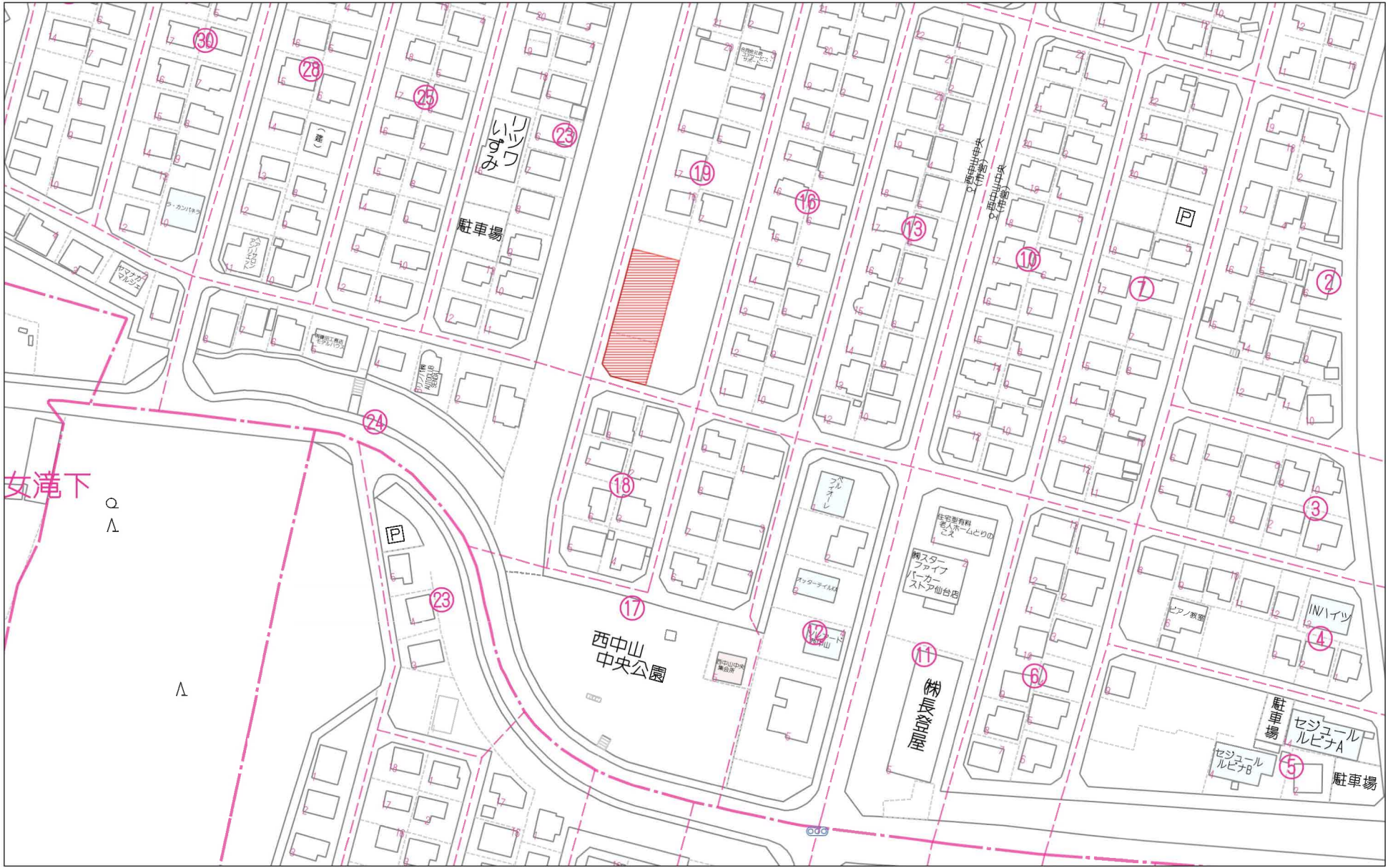
担当: 西條 (070-1542-2577)

作成日: 2024年1月26日

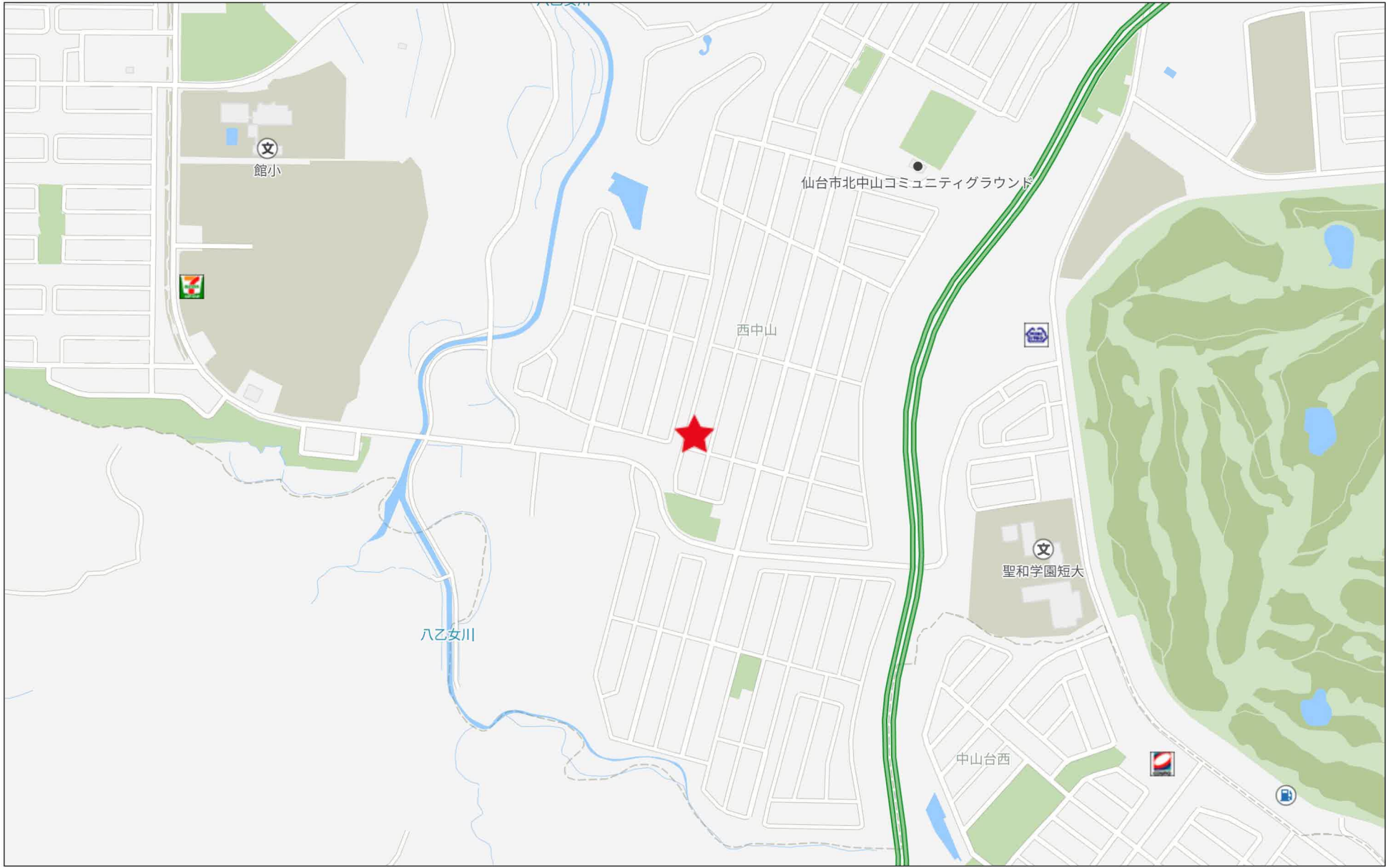
■取引態様: 媒介

infosheet 物件番号 69807668036

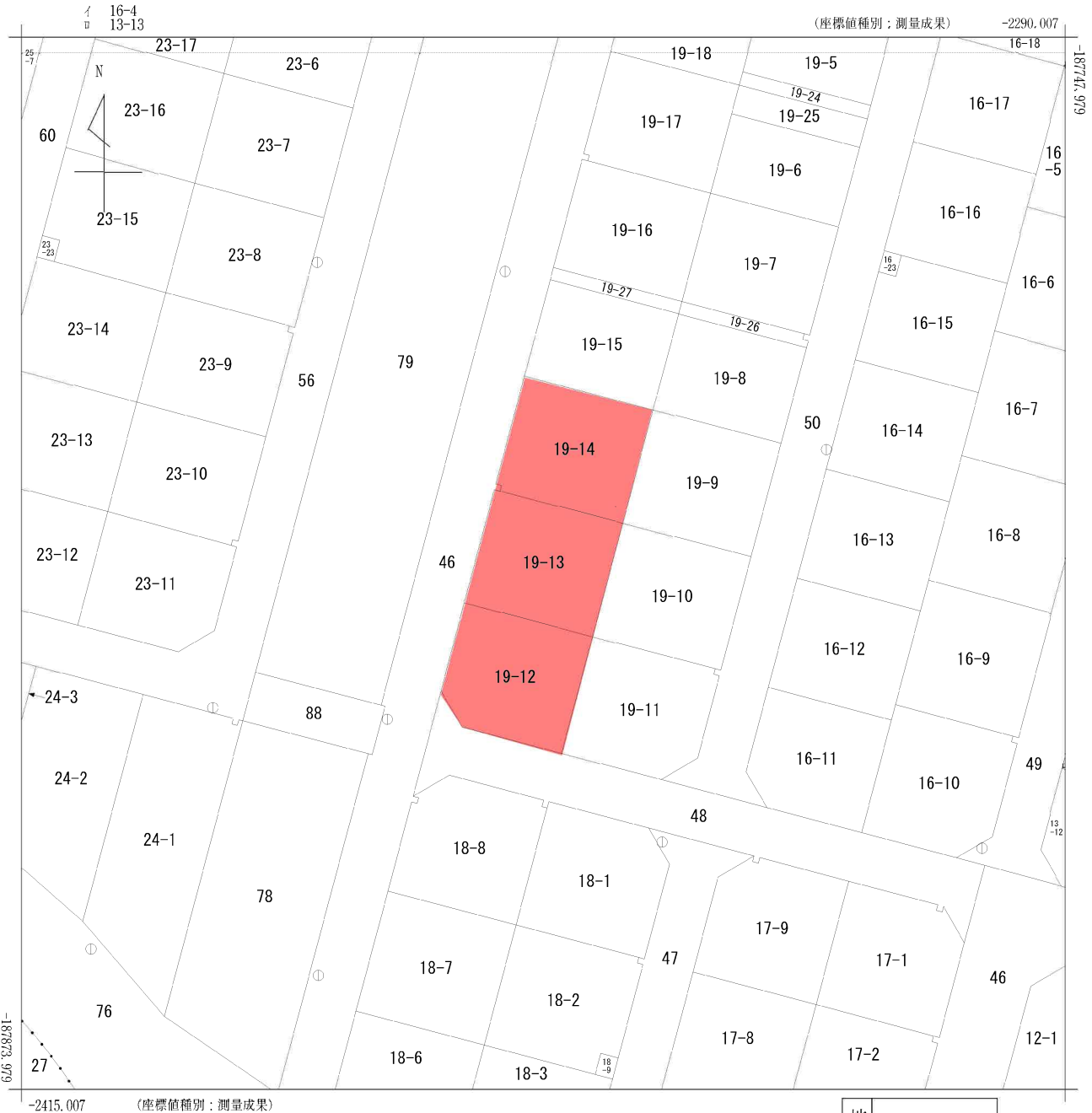
at home







280m



地番区域見出し  
 西中山1丁目  
 西中山2丁目

|       |            |             |    |           |           |    |              |      |    |           |
|-------|------------|-------------|----|-----------|-----------|----|--------------|------|----|-----------|
| 請求部   | 所在         | 仙台市泉区西中山一丁目 |    |           |           | 地番 | 19番13        |      |    |           |
| 出力尺   | 1/500      | 精度区分        | 甲二 | 座標系番号又は記号 | X         | 分類 | 地図(法第14条第1項) |      | 種類 | 土地区画整理所在図 |
| 作成年月日 | 令和2年10月13日 |             |    | 備付年月日(原図) | 令和3年1月18日 |    |              | 補記事項 |    |           |

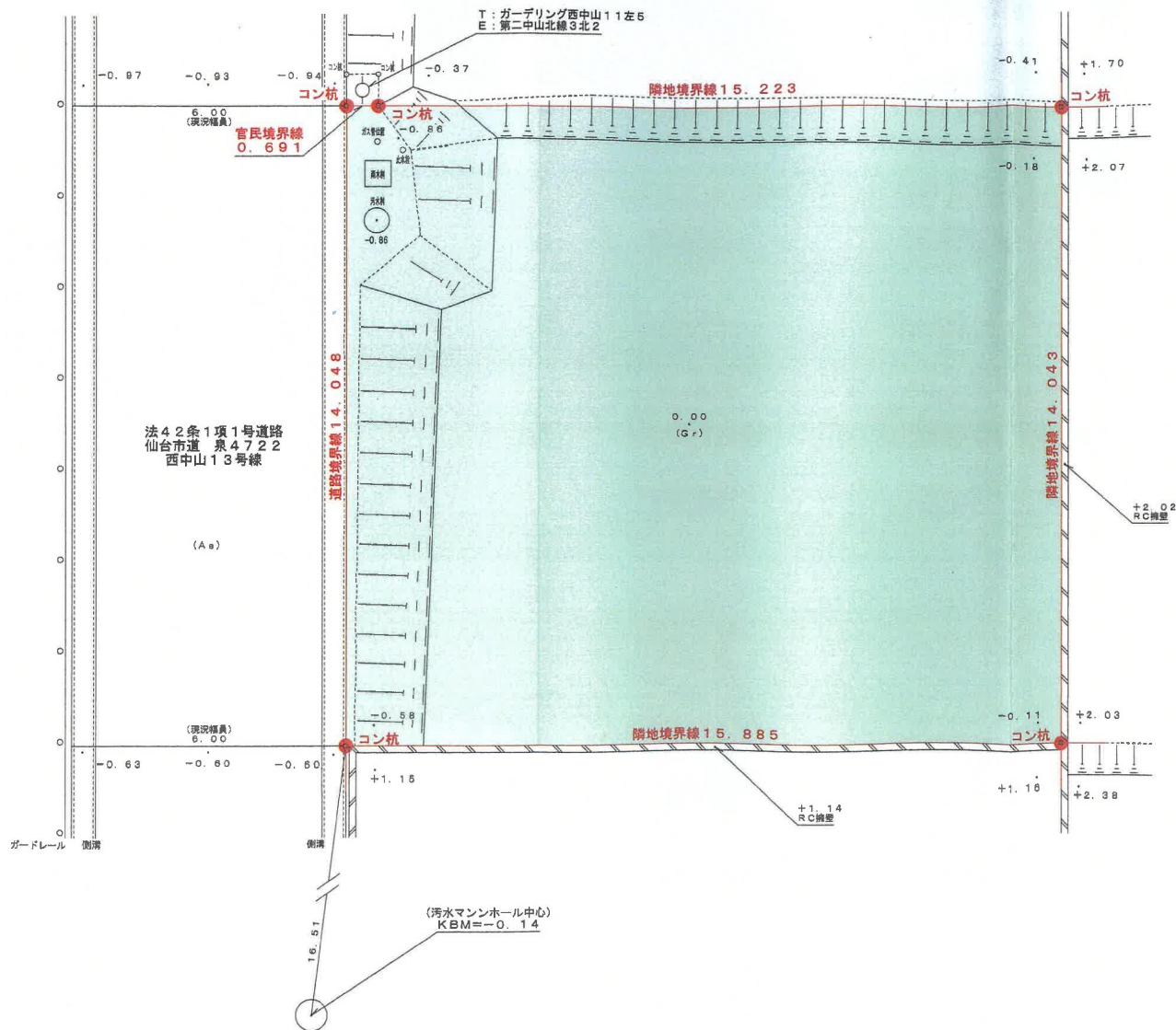
# 2号地

登記所備付地図による真北



縮尺 1/100

## 仙台市泉区西中山一丁目19-13 現況平面図

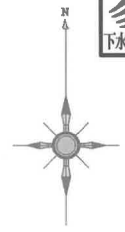


※本図は建築計画用であり境界確認は行っておりません。





仙台市下水道施設平面図

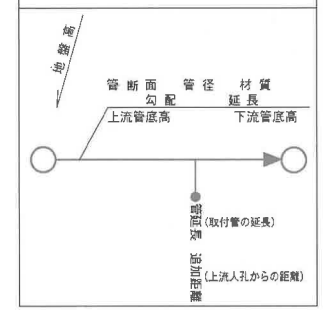


1. 本図面は、下水道改良工事や道路工事等により、現況と整合しない場合があります。詳細については現地での確認をお願いします。
2. 当局の許可なく複製することを、禁じます。

凡 例

|  |      |
|--|------|
|  | 合流区域 |
|  | 合流施設 |
|  | 汚水施設 |
|  | 雨水施設 |

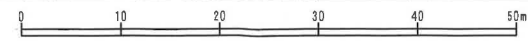
下水道施設データ



2023年6月26日 出図

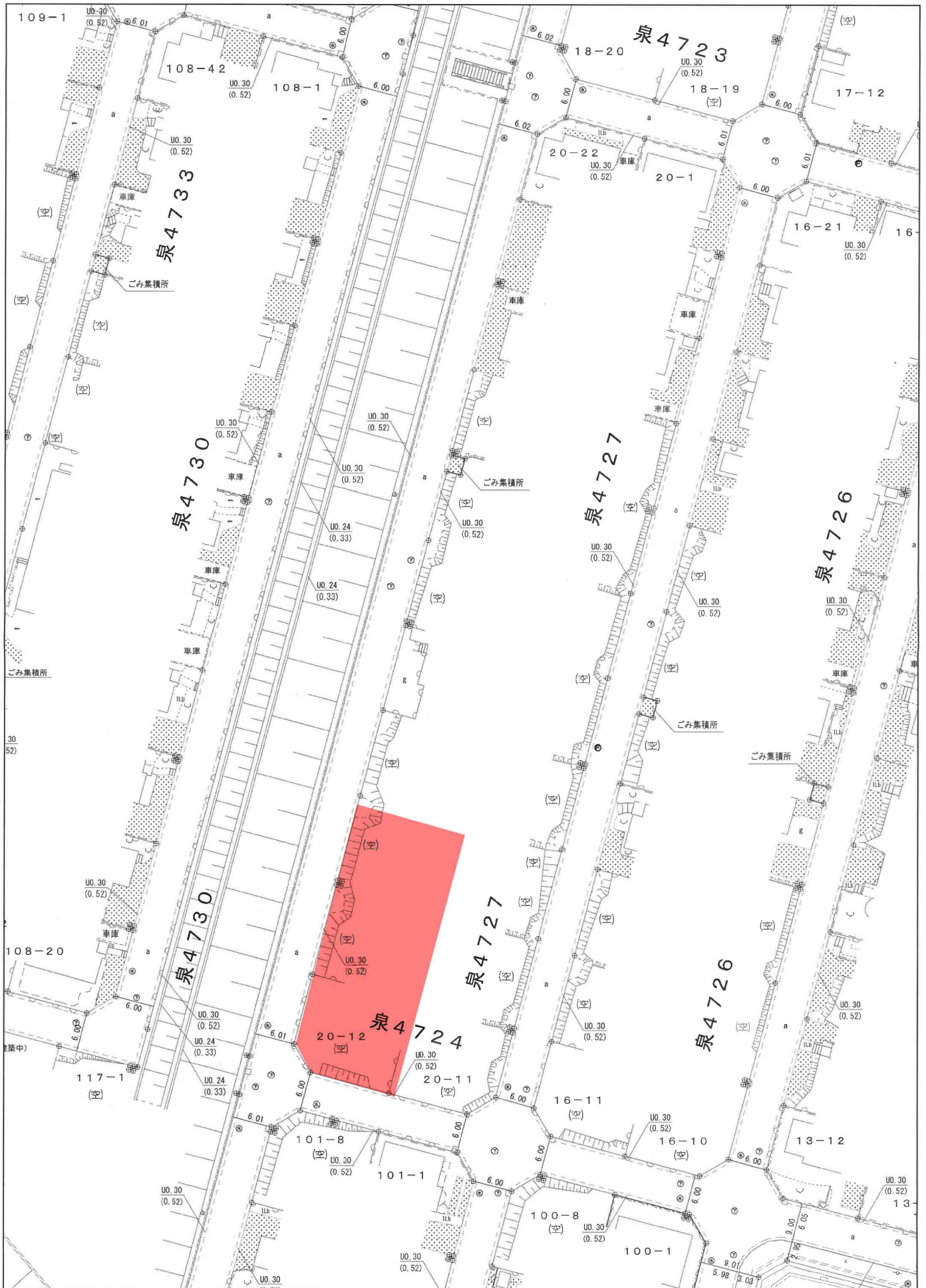


縮尺 1:500



仙台市建設局

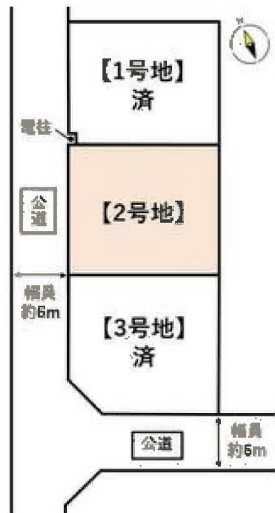
この図面は、本市が管理する道路区域を表したものであり、民境界を「証明」するものではありません。



25m  
1:500

仙台市道路管理者





|     | 価格      | 面積 (坪数)          |
|-----|---------|------------------|
| 1号地 |         | 済                |
| 2号地 | 1,540万円 | 223.22㎡ (67.52坪) |
| 3号地 |         | 済                |





ヨークベニマル南中山店まで2,210m



ミニストップ仙台北中山店まで1,010m



サンドラッグ中山台店まで1,630m



仙台市立南中山中学校まで2,740m



仙台市立北中山小学校まで1,380m



泉館郵便局まで1,610m



杜の都信用金庫泉中山支店まで2,890m