

新築売戸建住宅

【ハートフルタウン多賀城大代 1号棟】
小・中学校まで徒歩15分圏内！
2台並列駐車可能♪
南側道路に面しており日当たり良好◎

間取り

3SLDK

建物面積

97.71㎡

築年月

2024年04月



- 〔近隣施設〕
- ・COOP MIYAGI 大代店まで660m
 - ・ファミリーマート多賀城大代店まで190m
 - ・多賀城市立東豊中学校まで1,270m
 - ・多賀城市立多賀城東小学校まで1,190m

【1号棟】



1 F

2 F

チェックポイント！

この図面は物件情報の一部を抜粋して掲載しております。(現況優先) 入居日・引渡日変更や付帯条件、別途料金等が発生する場合がありますのでご確認ください。

- 新築●主要採光面：南西向き●オール電化●オートバス●バス1坪以上●浴室暖房●浴室乾燥機●浴室に窓あり●トイレ2ヶ所●温水洗浄便座●シャワー付洗面化粧台●2口コンロ●IHキッチンヒーター●カウンターキッチン●システムキッチン●グリル●全居室収納●床下収納●照明器具●複層ガラス●全居室フローリング●電気●上水道●下水道●モニタ付インターホン●駐車場2台分

所在地	多賀城市大代1丁目
間取タイプ	3SLDK
価格	2,690万円

物件所在地	宮城県多賀城市大代1丁目3-35の一部1号棟		
交通	バス停 大代 徒歩3分		
土地面積	122.14㎡	私道面積 (共有持分)	
建物	構造・規模	木造 2階建	
	面積	97.71㎡	
	間取内訳	洋 8.2・6.5・6 LDK 16 S 5.2	
土地権利	所有権	地目	宅地
都市計画	市街化区域	用途地域	商業地域
建ぺい率	80%	容積率	354%
築年月	2024年04月	駐車場	
現況	完成済	引渡可能時期	相談
建築確認番号	第HPA-23-14230-1号		
接道状況 (角地・間口)	南5.9m 公道		
設備			
備考	施工会社：飯田産業		

株式会社 Beyond ets 建てる窓口

国土交通大臣免許 (1) 第9999号 〒981-0114 宮城県宮城郡利府町新中道3丁目1-1 イオンモール新利府南館1階

☎ 050-3615-4137 ☎ 050-3145-2835 定休日：定休日なし

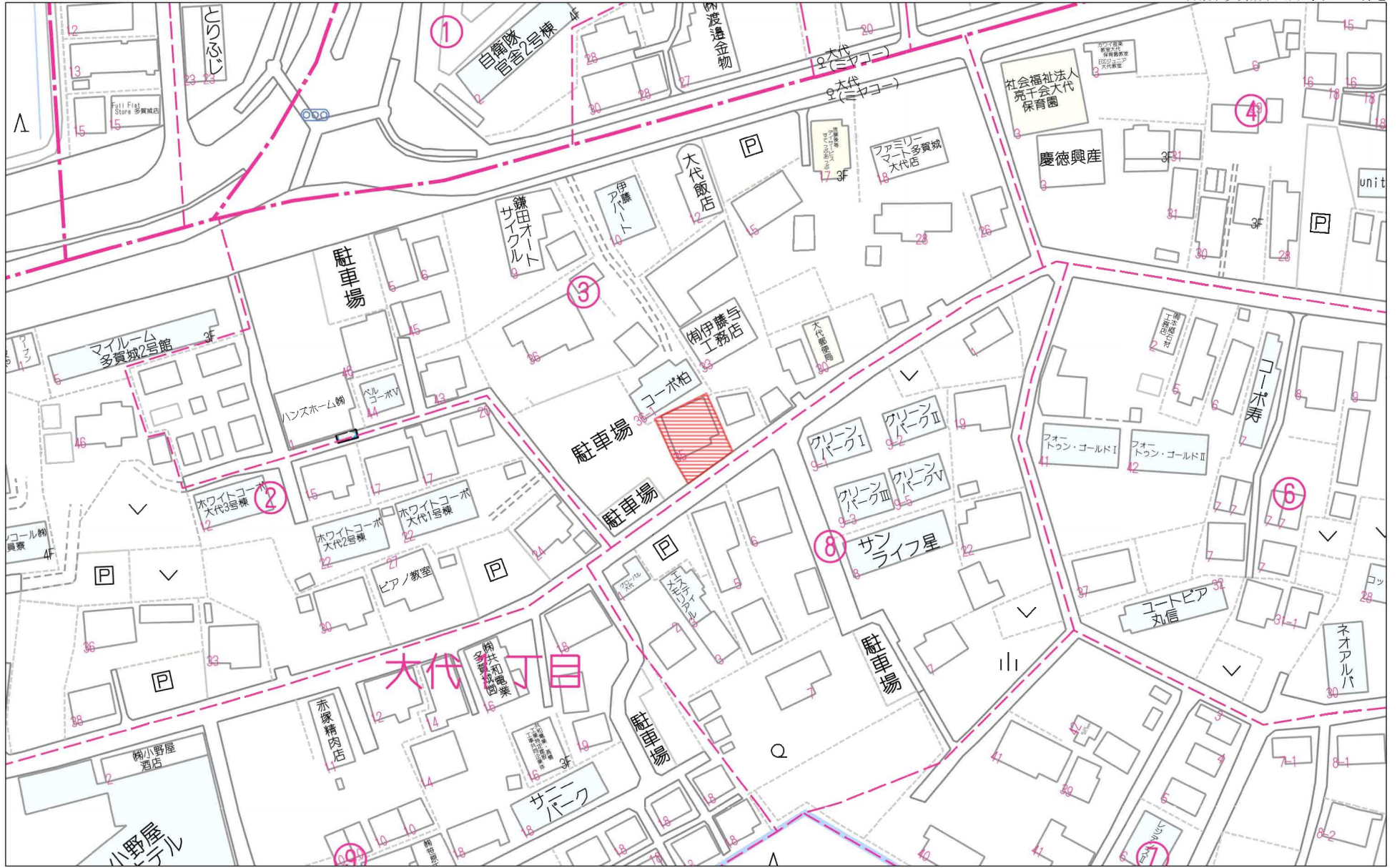
担当：西條 (070-1542-2577)

作成日：2024年8月10日

■取引態様：媒介

infosheet 物件番号 69809435069

at home



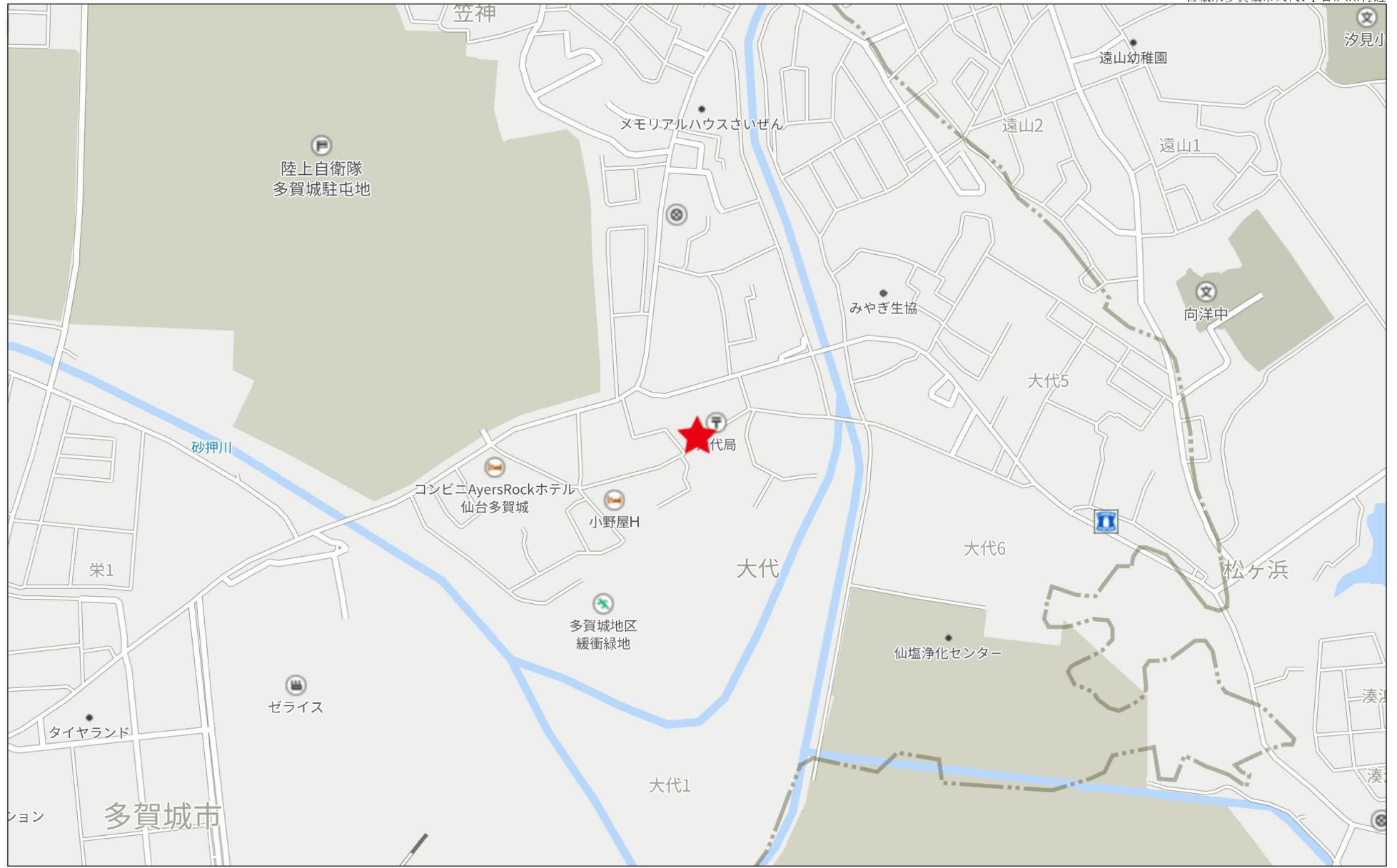
60m

1:1336

禁無断複写複製

Beyond ets

Z22152209-20230811135331

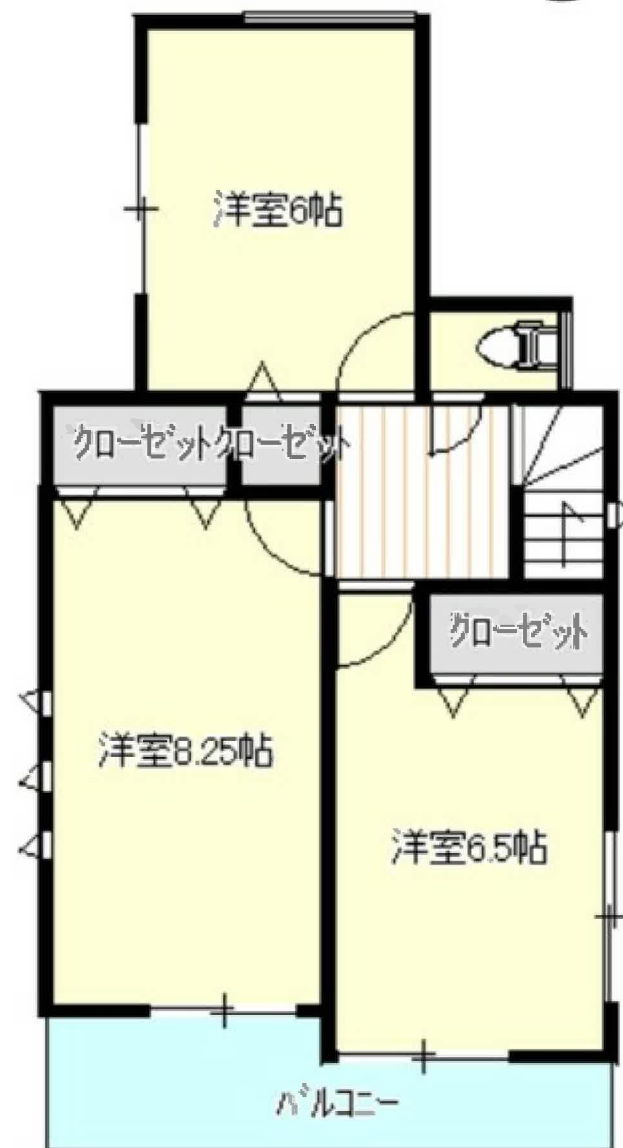


500m

【1号棟】



1 F

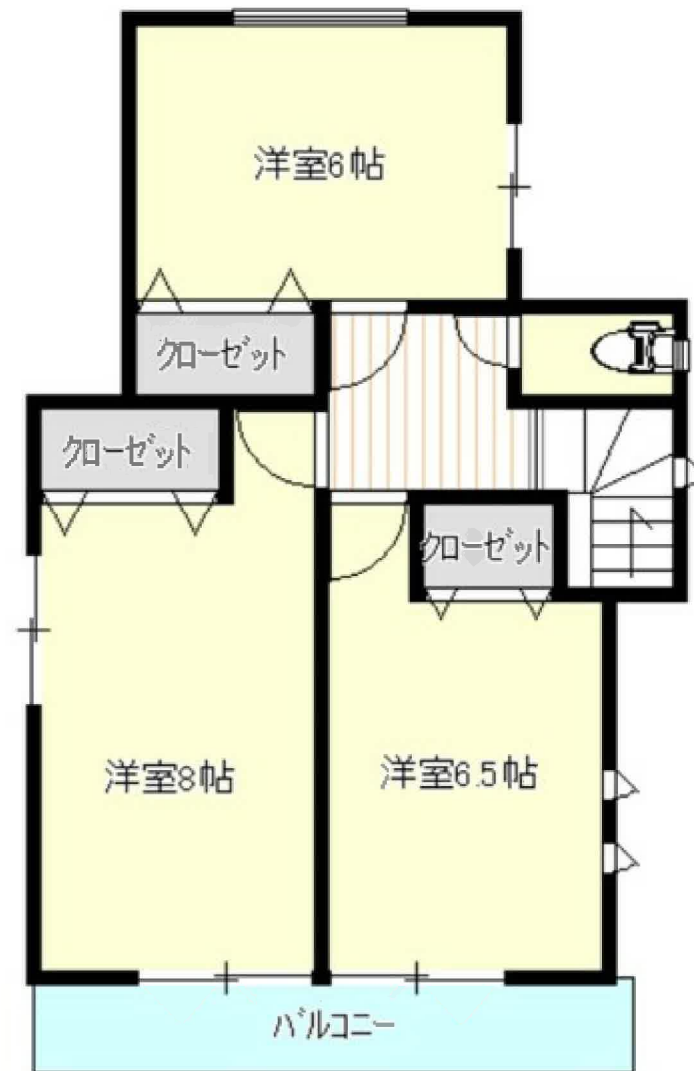


2 F

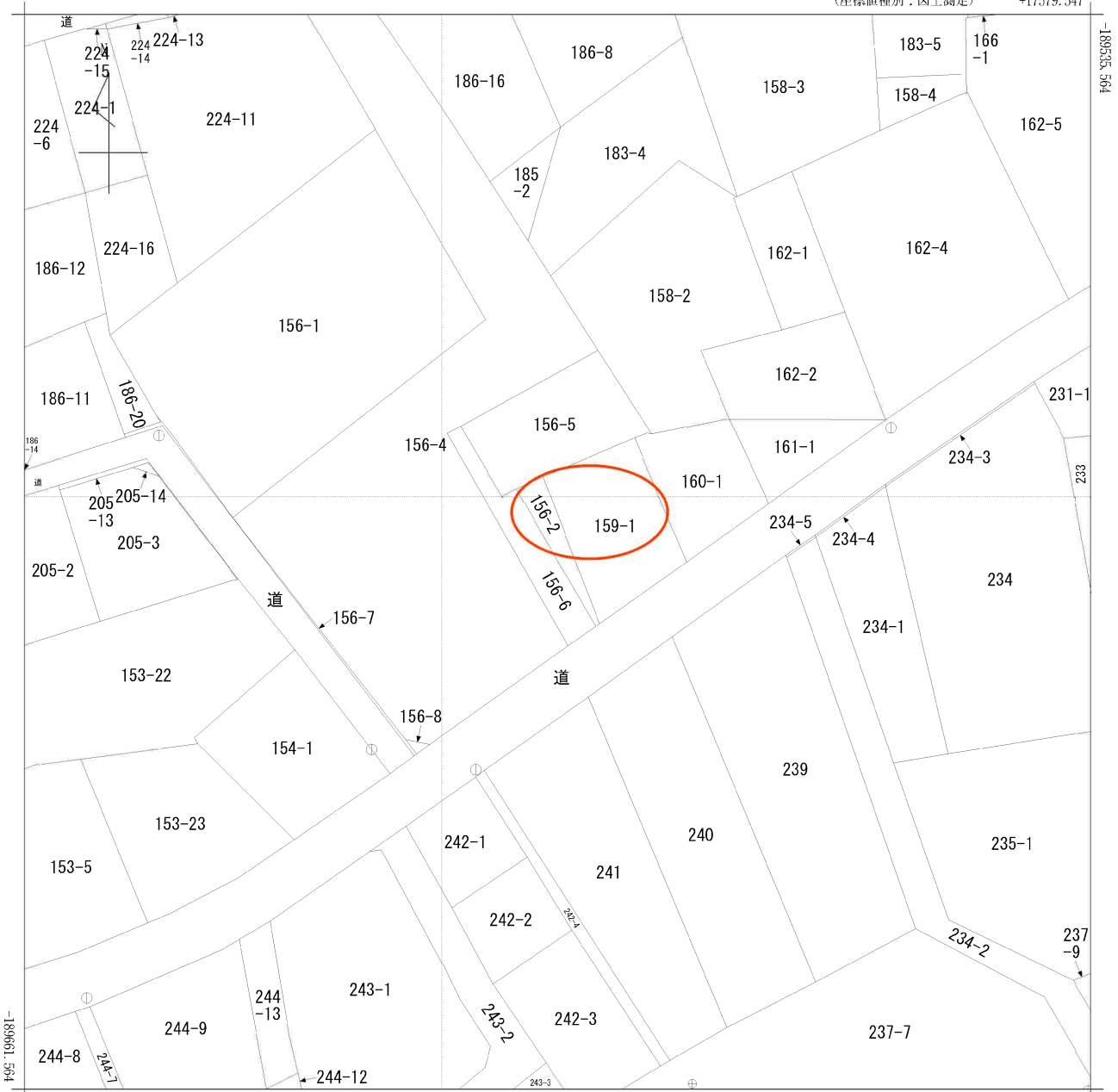
【2号棟】



1 F



2 F



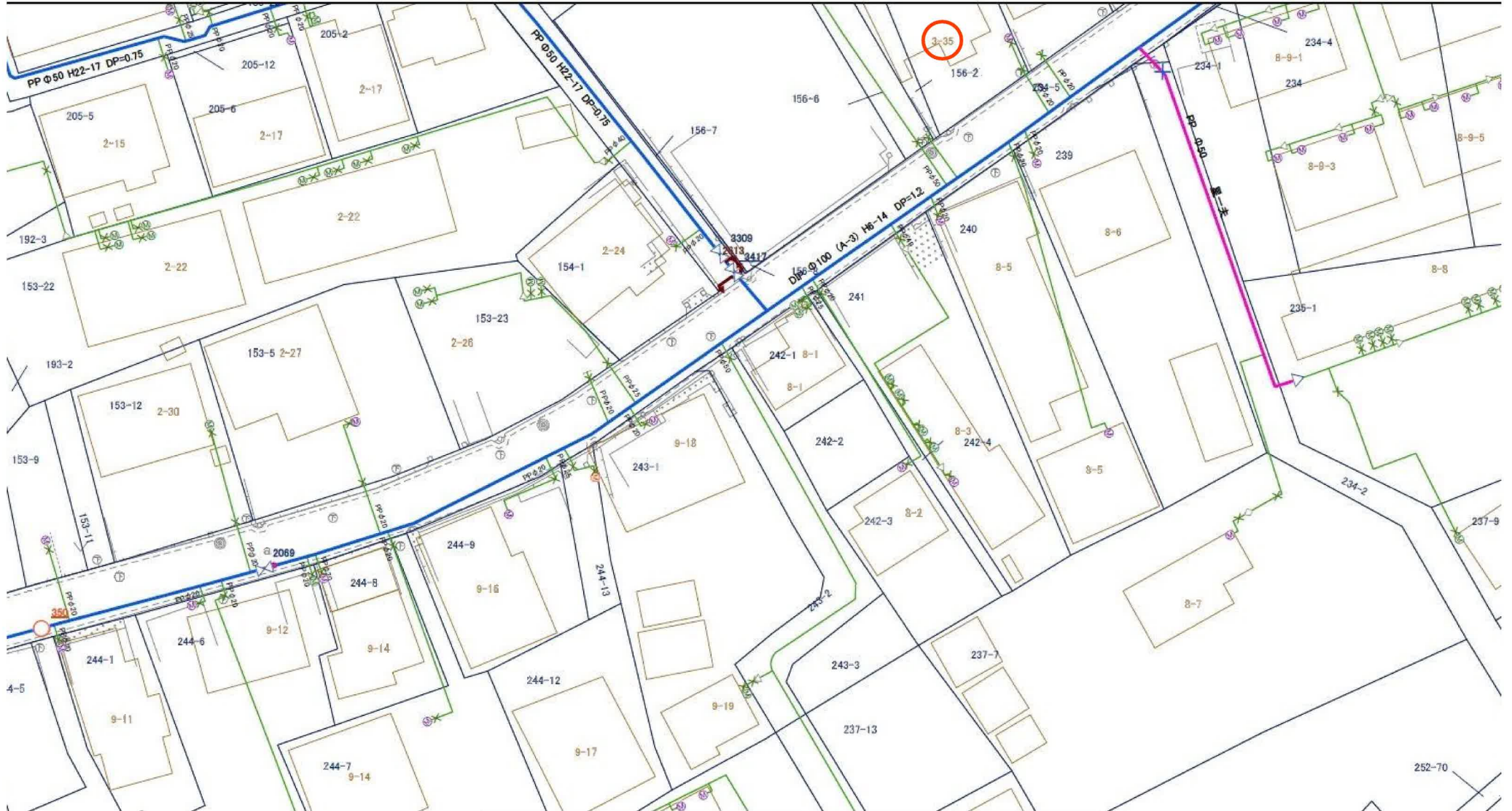
+17454.547 (座標値種別：図上測定)

(注) 国土交通省国土地理院が公表した座標補正パラメータ(touhokutaiheiyouuki2011.par)による修正がされています。

地番区域見出
大代1丁目

請求部	所在	多賀城市大代一丁目				地番	156番2			
出力尺	1/500	精度分	甲三	座標系番号又は記号	X	分類	地図(法第14条第1項)		種類	地籍図
作成年月日					備付年月日(原図)	昭和50年3月1日		補記事項		

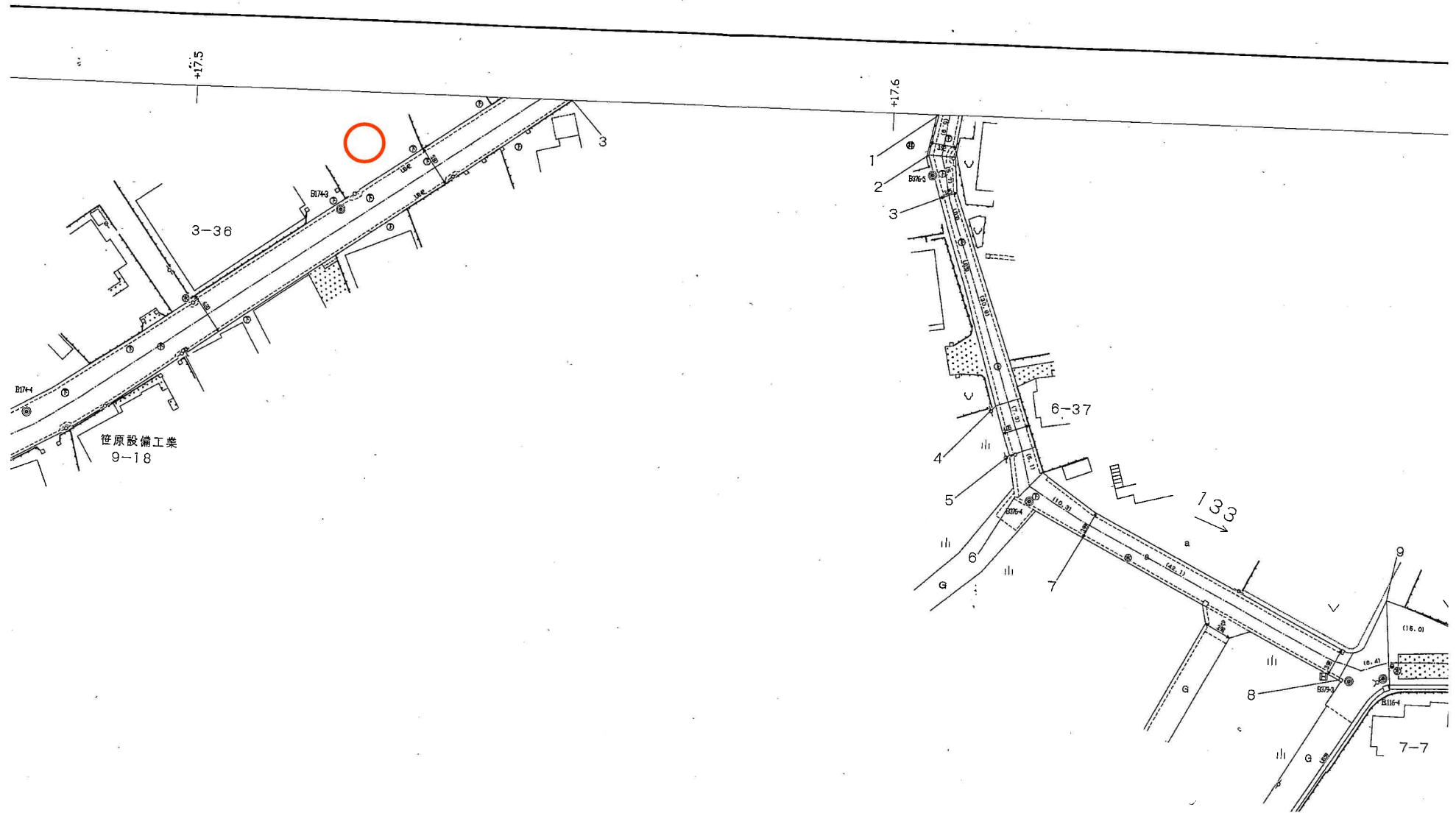
多賀城市水道施設管理台帳図



多賀城市公共下水道台帳平面図



城市道路台帳平面图



ハートフルタウン多賀城大代 1号棟



【1号棟】

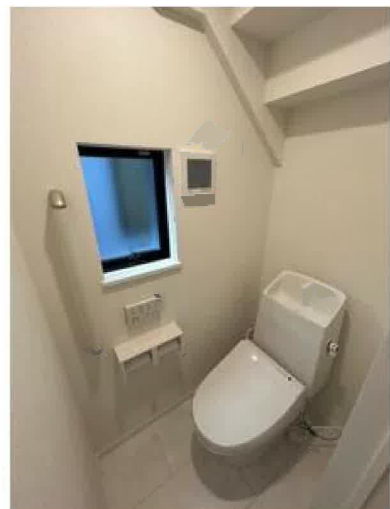


1 F

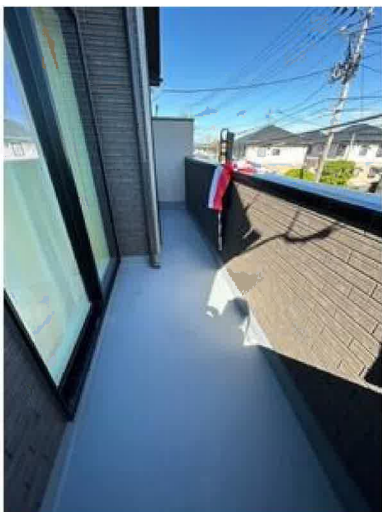
2 F



ハートフルタウン多賀城大代 1号棟



ハートフルタウン多賀城大代 1号棟



ハートフルタウン多賀城大代 1号棟



COOP MIYAGI大代店まで660m



ファミリーマート多賀城大代店まで190m



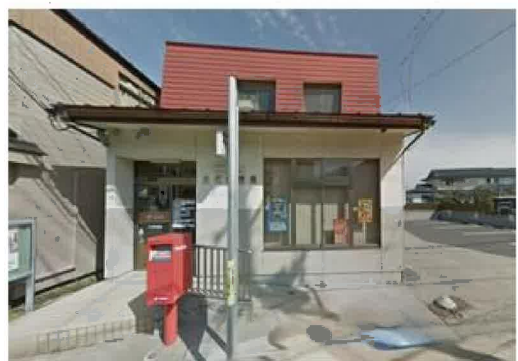
カワチ薬品多賀城店まで1,690m



多賀城市立東豊中学校まで1,270m



多賀城市立多賀城東小学校まで1,190m



大代郵便局まで50m

ハートフルタウン多賀城大代 1号棟



七十七銀行七ヶ浜支店まで2,200m