

売地

仙台市青葉区柏木2丁目

更地渡し 一括

土地面積
公簿 289.86㎡

現況
建物有

引渡可能時期
相談

建築条件無し！約87坪の広々とした敷地！
北山駅まで徒歩約18分！
徒歩15分圏内に小中学校があり、
通学に安心の立地♪
近隣施設が充実しており、生活に便利！

【近隣施設】

- ・西友木町店まで750m
- ・ローソン仙台柏木三丁目店まで230m
- ・ドラッグストアモリ子平町店まで720m
- ・東北大学病院まで1,000m

【学区】

- ・仙台市立三条中学校まで780m
- ・仙台市立第一中学校まで1,060m (選択可能)
- ・仙台市立八幡小学校まで920m



- 本物件における登記申請業務（司法書士に依頼する移転登記・設定登記、家屋調査士に依頼する表題登記）、及び外構工事は、売主指定業者にてお願いいたします。
- 本物件は、売主負担にて建物の解体後のお引渡しとなります。
- 本物件の上水道はメーター13mmで設置されております。メーター変更する場合の加入金等の負担金は買主負担となります。
- 販売をお願いしている仲介会社がある為、手数料が発生いたします。

物件種目	売地		
最適用途	住宅用地		
最寄駅	北山		
土地面積	公簿 289.86㎡	私道面積 (共有持分)	あり (備考欄参照)
価格	7,580万円	坪単価	@86.45万円

物件所在地	宮城県仙台市青葉区柏木2丁目 5-10		
交通	J R 仙山線 北山 徒歩18分 仙台市営地下鉄南北線 北四番丁 徒歩21分		
土地権利	所有権	地目	宅地
都市計画	市街化区域	用途地域	1種住居
建ぺい率	60%	容積率	200% ※備考欄参照
他の法令上の制限	第三種高度地区、準防火地域、宅地造成等工事規制区域、景観計画		
地勢			
建築条件			
現況	建物有		
引渡し(引渡時期/方法)	相談 / 更地渡し		
開発許可等番号			
接道状況(角地・間口)	北東4.0m 私道接面20.9m		
設備	都市ガス、上水道、下水道 (上水道メーター：13mm)		
備考	■私道負担面積 地番177番3：82.40㎡のうち持分3分の1 地番174番6：84.79㎡のうち持分2分の1 ■容積率 前面道路幅員制限により200%→160%となります。		

この図面は物件情報の一部を抜粋して掲載しております。(現況優先)
入居日・引渡日変更や付帯条件、別途料金等が発生する場合がありますのでご確認ください。

at home

infosheet 物件番号 69889804073

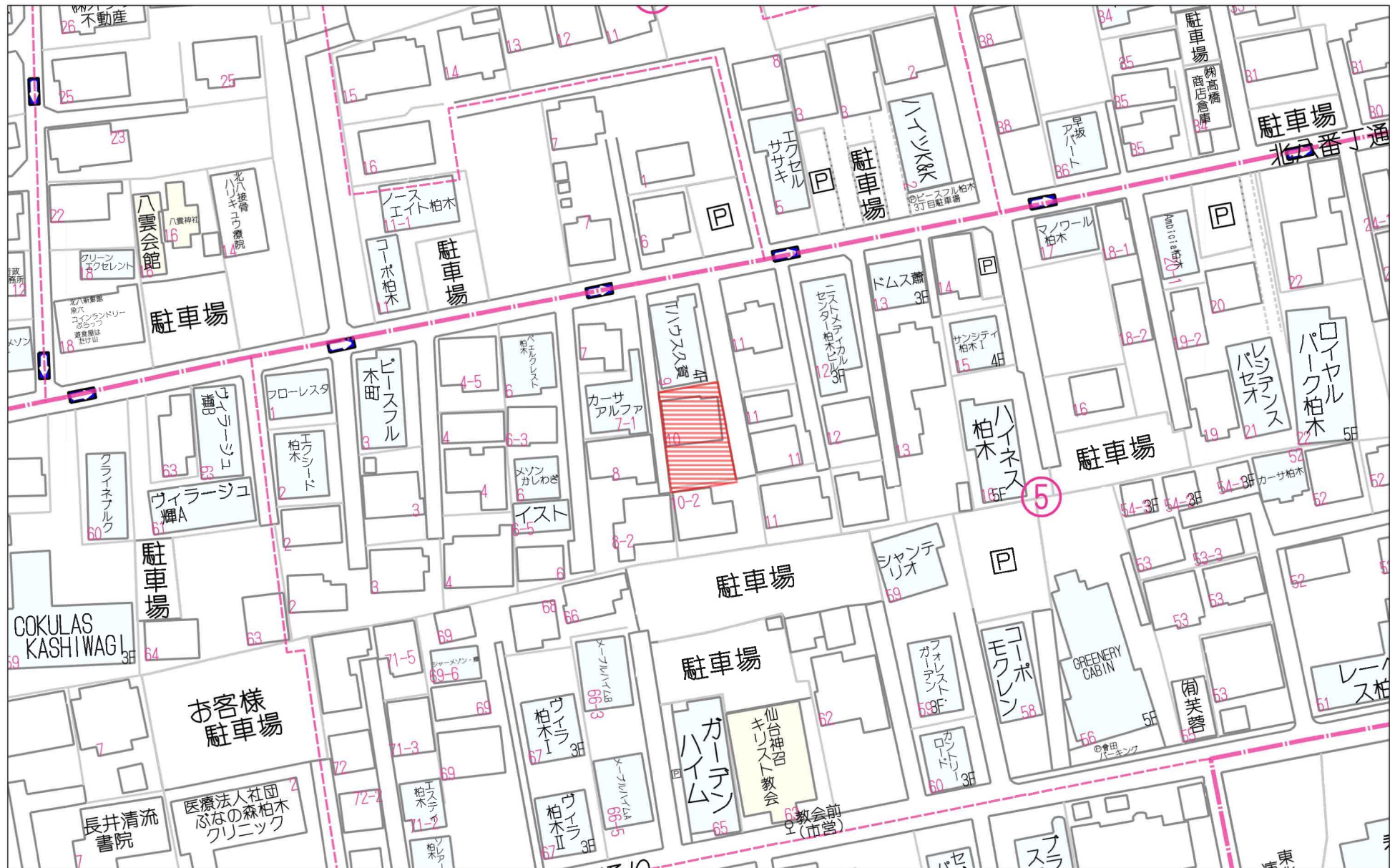
宮城県知事免許(3)第5876号 〒981-3341 宮城県富谷市成田5丁目16-6

株式会社福互

TEL: 022-352-6366 定休日: 水曜日・日曜日・祝日
担当: 古川(080-4183-5667)

作成日: 2026年4月13日

■取引態様: 売主



60m

1:1092

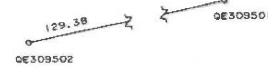


280m

地番 174番5、
174番9

地積測量図

土地の所在 仙台市青葉区柏木二丁目



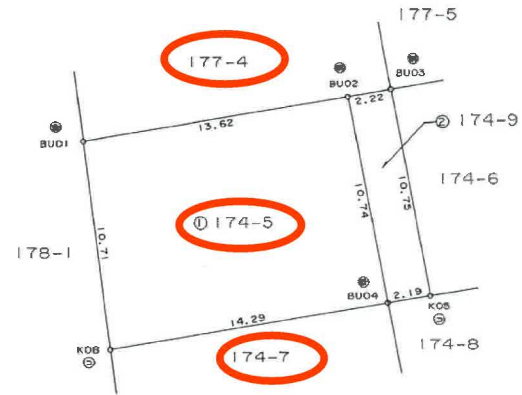
求積表

地番	① 174-5				
NO	X	Y	Y _{i+1} - Y _{i-1}	X _i × (Y _{i+1} - Y _{i-1})	
BU02	-191488.420	1973.871	13.430	-2954866.320600	
BU04	-191498.982	1975.861	-12.115	2320010.166930	
K08	-191501.273	1961.756	-15.430	2954864.642390	
BU01	-191490.643	1960.431	12.115	-2319909.139945	
		合計		299.348775	
		合計面積		149.6743875	
		地積		149.67	■2

地番	② 174-9				
NO	X	Y	Y _{i+1} - Y _{i-1}	X _i × (Y _{i+1} - Y _{i-1})	
BU02	-191488.420	1973.871	0.201	-38489.172420	
BU03	-191488.057	1976.062	4.158	-796207.341006	
K05	-191498.630	1978.029	-0.201	38491.224630	
BU04	-191498.982	1975.861	-4.158	796252.767156	
		合計		47.478360	
		合計面積		23.7391800	
		地積		23.73	■2

総合計面積 173,4135675 ■2

地番	面積
① 174-5	149.6743875 ■2
② 174-9	23.7391800 ■2



座標一覧表 (世界測地系)

点名	X座標	Y座標	備考
QE309501	-191461.859	1957.882	3級基準点
QE309502	-191487.708	1831.104	3級基準点
K02	-191480.395	1976.431	コンクリート杭
T-1	-191478.114	1974.136	標識点

記号	説明
⊙	境界線の種類
⊙	コンクリート杭
●	金属標識
○	金属標識

(日測道)

作成者

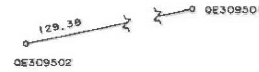
申請人

縮尺 1/250

地番 177番4,
177番6

地積測量図

土地の所在 仙台市青葉区柏木二丁目



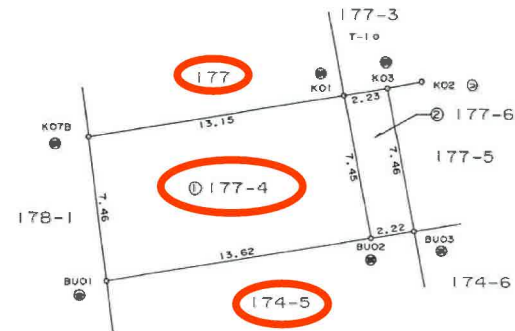
求積表

地番	① 177-4				
NO	X	Y	$Y_{i+1} - Y_{i-1}$	$X_i \cdot (Y_{i+1} - Y_{i-1})$	
K01	-191481.092	1972.491	14.362	-2750051.443304	
BU02	-191488.420	1973.871	-12.060	2309350.345200	
BU01	-191490.643	1969.431	-14.362	2750188.614766	
K07B	-191483.239	1959.509	12.060	-2309287.862340	
		合計		199.654322	
		合計面積		99.8271610	
		地積		99.82	㎡2

地番	② 177-6				
NO	X	Y	$Y_{i+1} - Y_{i-1}$	$X_i \cdot (Y_{i+1} - Y_{i-1})$	
K01	-191481.092	1972.491	0.826	-158163.381992	
K03	-191480.717	1974.697	3.571	-683777.640407	
BU03	-191488.057	1976.062	-0.826	158169.135082	
BU02	-191488.420	1973.871	-3.571	683805.147620	
		合計		33.260503	
		合計面積		16.6302515	
		地積		16.63	㎡2

総合面積	116.4574125	㎡2
------	-------------	----

地番	面積
① 177-4	99.8271610
② 177-6	16.6302515



境界点	境界線の種類
⊙	コンクリート杭
⊗	金屋杭
⊕	金屋杭

座標一覧表(世界測地系)

点名	X座標	Y座標	備考
OE309501	-191461.859	1957.862	3級基準点
OE309502	-191487.708	1831.104	3級基準点
K02	-191480.395	1976.431	コンクリート杭
T-1	-191478.114	1974.136	観測点

(日調連)

作成者

申請人

縮尺 1/250

011443

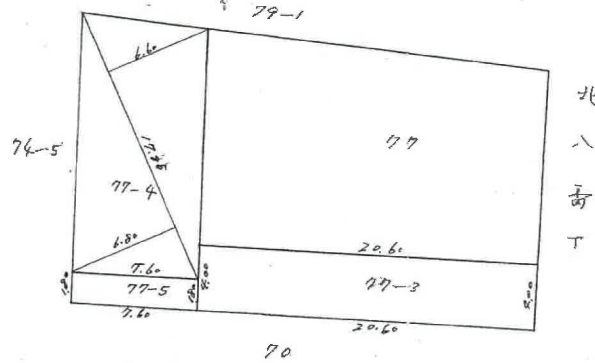
77

地番	177-3. 177-4 . 177-5
土地の所在	仙台市北郷区 新下 柏木二丁目

地積測量図

昭和	作
42	製
年	年
9	月
月	18
日	日
作製者	

平成 20. 4. 17, 177-4 は 177-7 に合併
 平成 20. 4. 17, 177-5 は 177-6 に合併



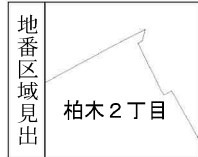
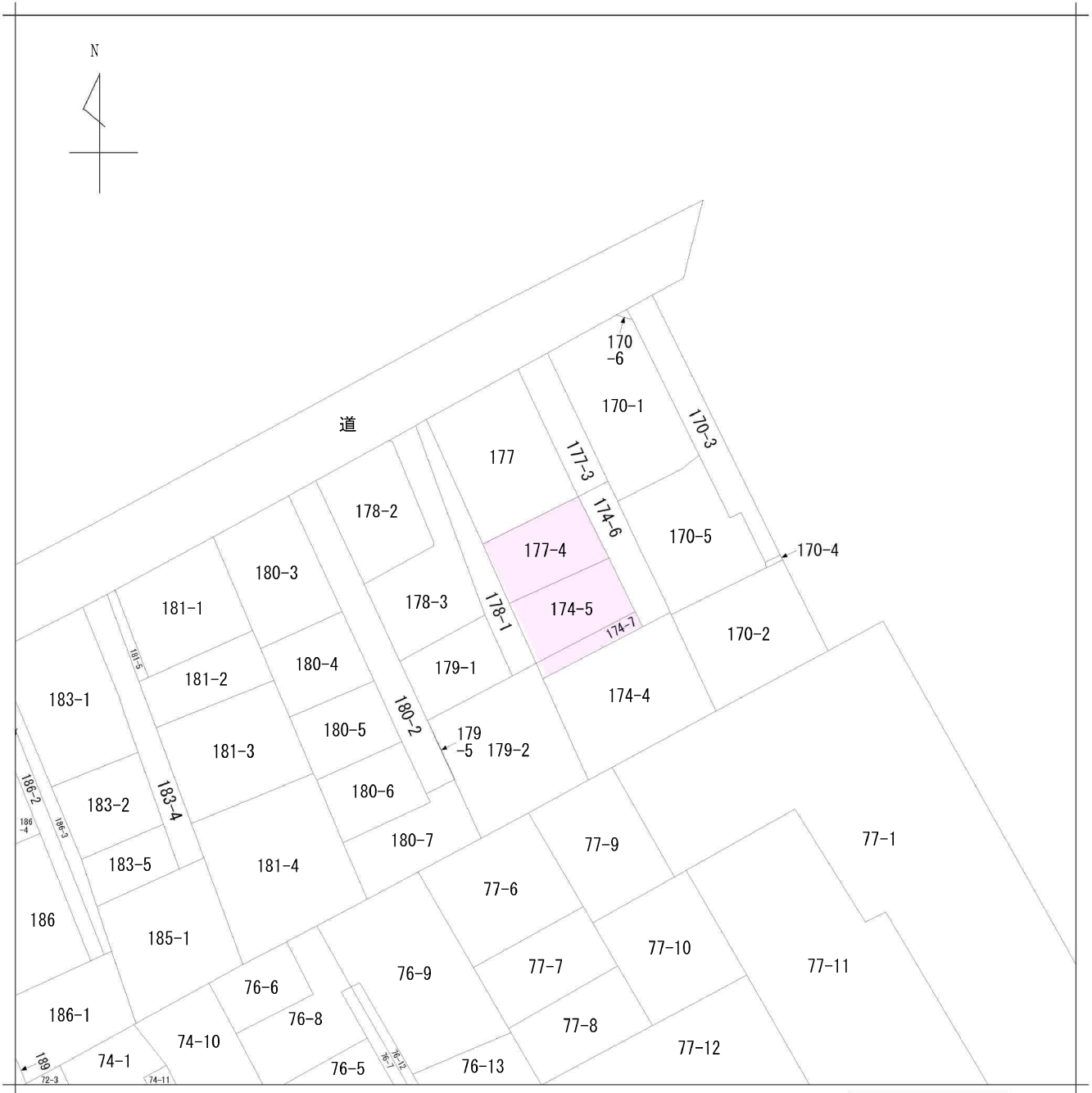
- 177-3 $20.60 \times 4.00 =$
- 177-4 $7.25 \times (6.6 + 6.8) \times \frac{1}{2} = 119.595$
- 177-5 $7.60 \times 1.80 = 13.680$

縮尺 1/300

(全国土地家屋調査士用紙)

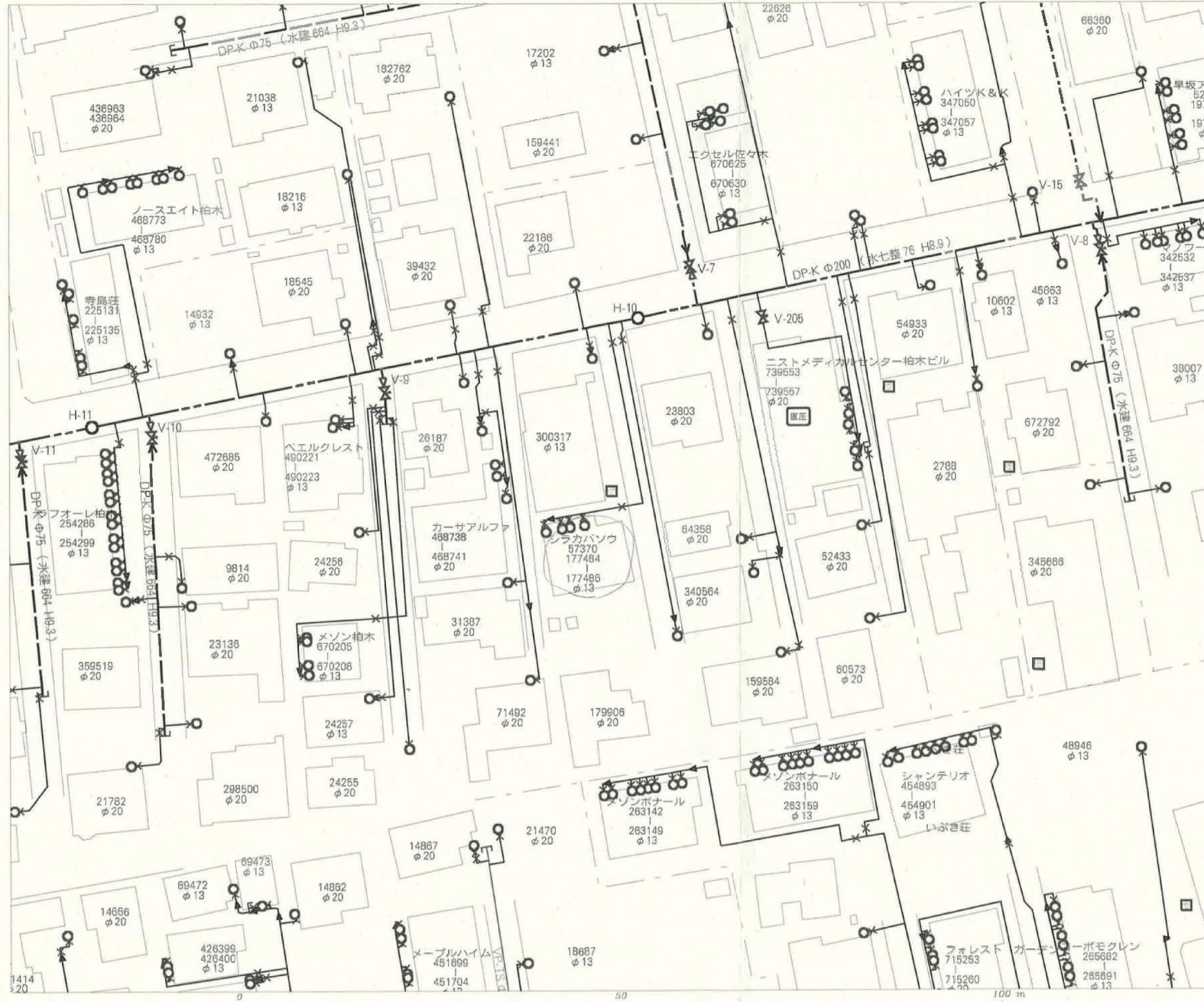
5. 42. 10. 19

187-1



請求部	所在	仙台市青葉区柏木二丁目			地番	177番4		
出力縮尺	1/500	精度区分	座標系又は 座番号又は 記号	分類	地図に準ずる図面		種類	旧土地台帳附属地図
作成年月日				備付年月日 (原図)			補記事項	

仙台市水道局 戸番図



名称	表示
仕切弁	⊠ ⊡ ⊢ ⊣ ⊤ ⊥
消火栓	● ○ ⊙ ⊚
空気弁	⊕ ⊖ ⊗ ⊘
片落管	▷
メータ	○
止水栓	×
キャップ	┌
管径	線種
400mm 以上	—————
350mm	—————
300mm	—————
250mm	—————
200mm	—————
150mm	—————
100mm	—————
75mm	—————
50mm	—————
50mm 未満	—————

・本図面は、維持管理を目的とした水道の給配水管情報の図面となります。掲載情報が現地と異なる場合がありますので、この情報とは別に現地での調査を実施してください。

・なお、本図面の利用により生じた損害や不利益、また第三者との間に生じた紛争については、水道局は一切責任を負いません。

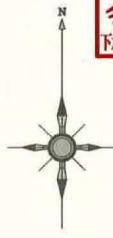
・地盤及びそれに関連する情報は、著作権法等により保護されています。無断複製、改変等はできません。

・仙台市、多賀城市、利府町、七ヶ浜町、名取市、川崎町地盤図について測画法に基づく国土地理院長承認（使用）R.3.Jhs.228

仙台市水道局 戸番図	
縮尺	1:500
出図年月日	令和5年2月27日

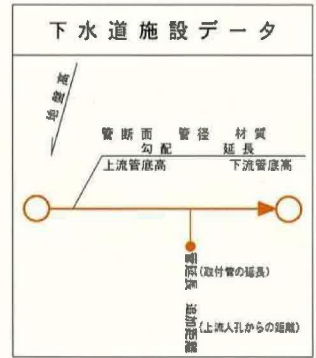
仙台市下水道施設平面図

参考
下水道管理部下水道課

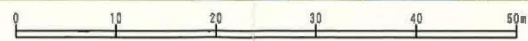


1. 本図面は、下水道改良工事や道路工事等により、現況と整合しない場合があります。詳細については現地での確認をお願いします。
2. 当局の許可なく複製することを、禁じます。

凡 例	
	合流区域
	合流施設
	汚水施設
	雨水施設



縮尺 1:500















仙台市建設局

2023年2月27日 出図

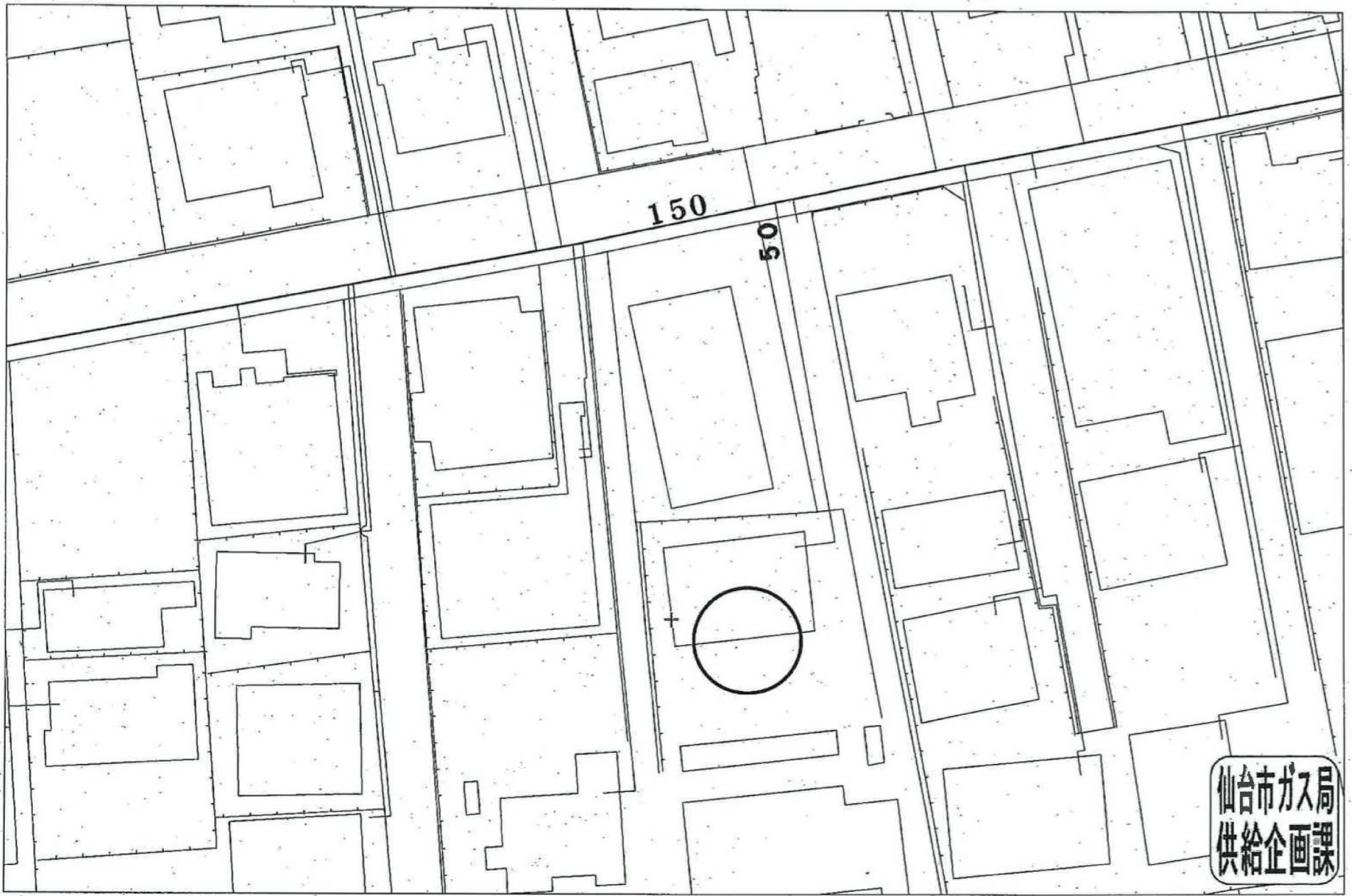
中心地 | 仙台市青葉区柏木2丁目 付近



指定道路図

	1 項 1 号道路 (国県市道)		1 項 2 号道路 (都市計画等事業道路)		1 項 3 号道路 (法施行前道路)
	1 項 4 号道路 (事業予定道路)		1 項 5 号道路 (位置指定道路)		1 項 5 号道路 (位置指定道路)
	2 項道路 (狭あい道路)		3 項道路 (水平道路)		特定道路 (協定道路)
	開発行為許可区域		宅地造成許可区域		旧住宅地造成事業区域

著作権法上認められた行為を除き、掲載されている内容を無断で複製・転用することを禁じます。
この図面は本市の都市計画に関する証明ではありません。参考図としてご利用ください。



受付番号：F- 7057

この図面は実際と異なる場合があるため十分注意して使用してください

2023年2月27日



西友木町店まで750m



ローソン仙台柏木三丁目店まで230m



ドラッグストアモリ子平町店まで720m



仙台市立三条中学校まで780m



仙台市立第一中学校まで1,060m



仙台市立八幡小学校まで920m



東北大学病院まで1,000m



仙台北山郵便局まで820m