

# 売地

【建築条件なし】  
 上下水道、電気完備♪  
 約41坪の整形地！  
 南側に面しており日当たり良好！

土地面積 公簿 136.09㎡ 現況 更地 引渡可能時期 即時



### チェックポイント！

- 電気 ●上水道 ●下水道

この図面は物件情報の一部を抜粋して掲載しております。（現況優先）入居日・引渡日変更や付帯条件、別途料金等が発生する場合がありますのでご確認ください。

- 〔近隣施設〕
- ・COOP MIYAGI 虹の丘店まで1,330m
  - ・ファミリーマート北根四丁目店まで420m
  - ・仙台市立北仙台中学校まで1,600m
  - ・仙台市立北仙台小学校まで1,460m

最適用途	住宅用地		
所在地	仙台市青葉区双葉ヶ丘1丁目		
土地面積	公簿 136.09㎡	私道面積 (共有持分)	
価格	1,480万円	坪単価	@35.96万円

物件所在地	宮城県仙台市青葉区双葉ヶ丘1丁目 52-537(地番)		
交通	仙台市営地下鉄南北線 旭ヶ丘 徒歩21分		
	仙台市地下鉄南北線 黒松 徒歩19分		
土地権利	所有権	地目	宅地
都市計画	市街化区域	用途地域	1種低層
建ぺい率	50%	容積率	80%
他の法令上の制限	宅地造成及び特定盛土等規制法・景観法		
地勢			
建築条件			
現況	更地		
引渡し(可能時期/方法)	即時/現況渡し		
開発許可等番号			
接道状況(角地・間口)	南4.5m 公道 接面9.2m		
設備	電気,上水道,下水道 (上水道口径: 20mm)		
備考	※一部土留め工事済み		

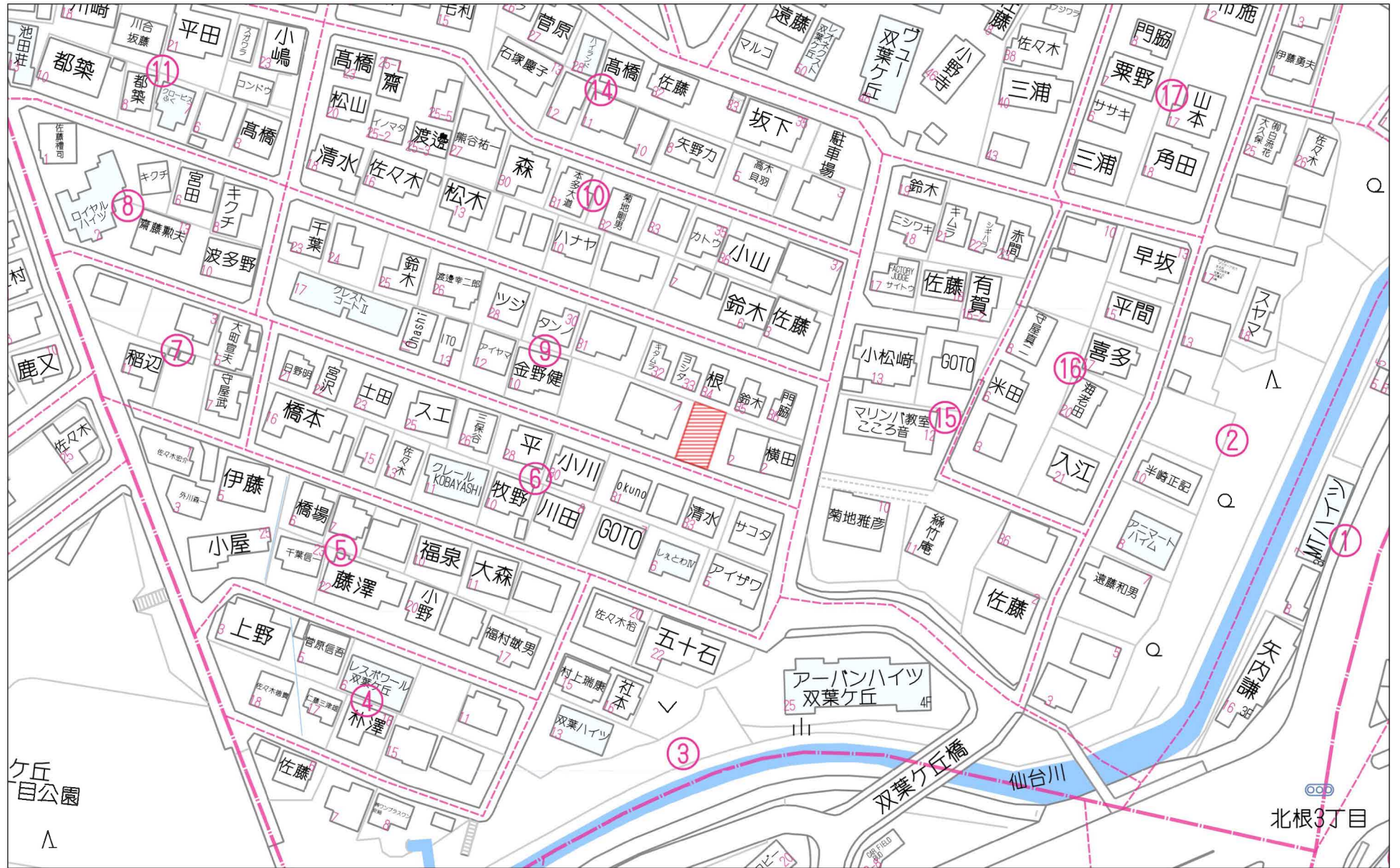
## 株式会社 Beyond ets 建てる窓口

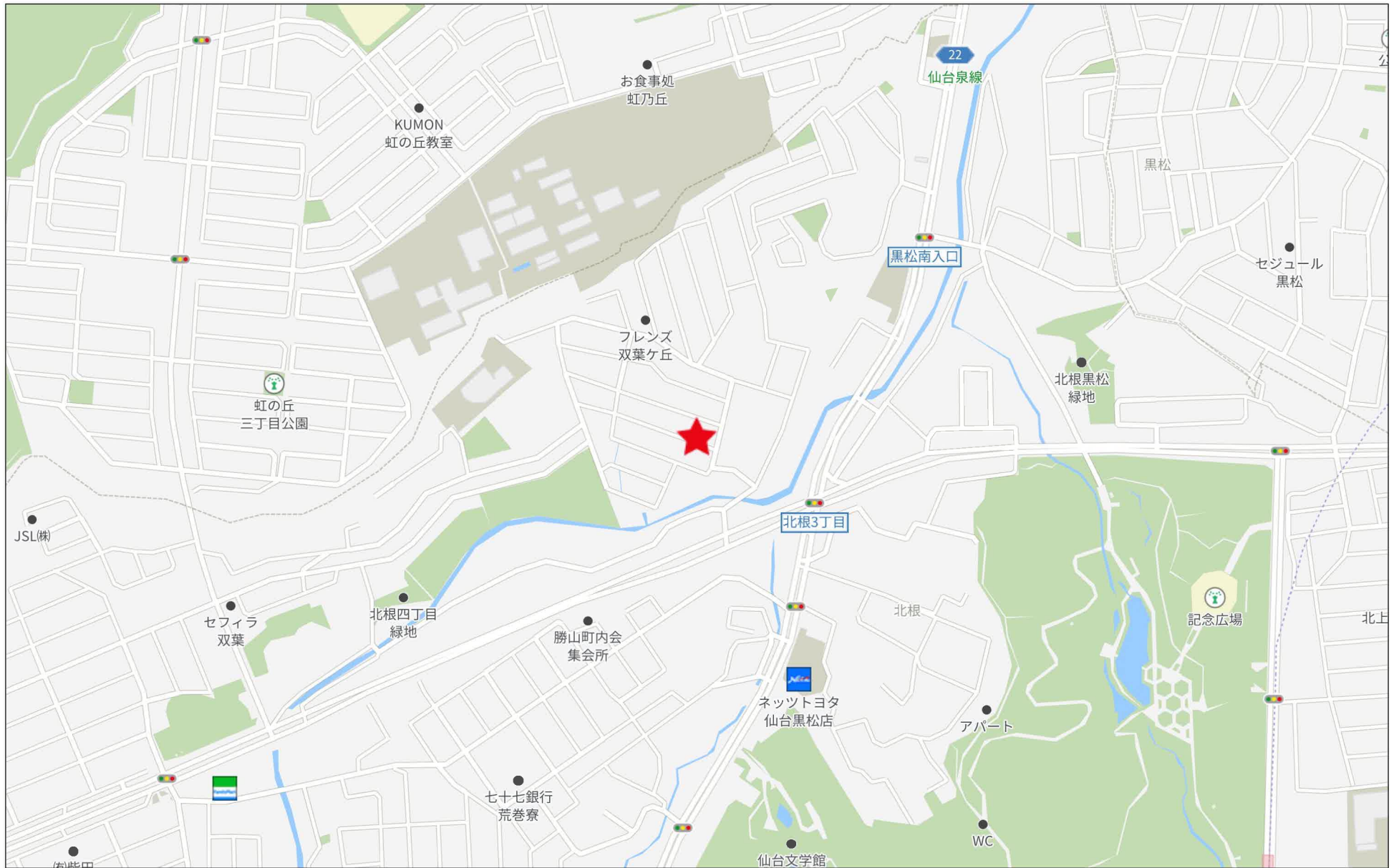
国土交通大臣免許 (1) 第9999号 〒981-0114 宮城県宮城郡利府町新中道3丁目1-1 イオンモール新利府南館1階

☎ 050-3615-4137 ☎ 050-3145-2835 定休日：定休日なし  
 担当：渡辺(070-3353-1157)

作成日：2026年4月21日

■取引態様：一般媒介





280m

登記年月日：令和7年2月12日

地番 52-52, 52-537, 52-538  
 土地の所在 仙台市青葉区双葉ヶ丘一丁目

地積測量図

座標求積表

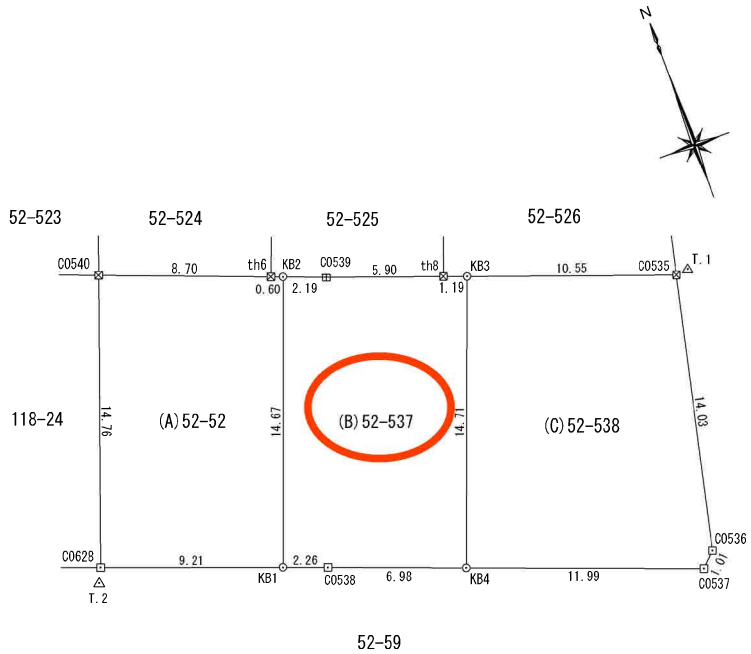
地番 (A) 52-52				
測点	X <sub>n</sub>	Y <sub>n</sub>	(X <sub>n+1</sub> - X <sub>n</sub> )Y <sub>n</sub>	距離
C0540	-188537.362	3620.127	39133.572870	8.70
th6	-188540.438	3628.269	-11929.748472	0.60
KB2	-188540.650	3628.831	-50738.315042	14.67
KB1	-188554.420	3623.770	-38404.714460	9.21
C0628	-188551.248	3615.122	61666.751076	14.76
			倍面積	-272.454028
			面積	136.2270140
			地積	136.22 m <sup>2</sup>

地番 (B) 52-537				
測点	X <sub>n</sub>	Y <sub>n</sub>	(X <sub>n+1</sub> - X <sub>n</sub> )Y <sub>n</sub>	距離
KB2	-188540.650	3628.831	47153.030014	2.19
C0539	-188541.426	3630.886	-10082.970422	5.90
th8	-188543.427	3636.442	-8745.643010	1.19
KB3	-188543.831	3637.564	-51664.321492	14.71
KB4	-188557.630	3632.444	-41300.888280	6.98
C0538	-188555.201	3625.898	11639.132580	2.26
KB1	-188554.420	3623.770	52729.477270	14.67
			倍面積	-272.183340
			面積	136.0916700
			地積	136.09 m <sup>2</sup>

地番 (C) 52-538				
測点	X <sub>n</sub>	Y <sub>n</sub>	(X <sub>n+1</sub> - X <sub>n</sub> )Y <sub>n</sub>	距離
KB3	-188543.831	3637.564	37186.816772	10.55
C0535	-188547.407	3647.496	-62970.370944	14.03
C0536	-188561.095	3644.409	-52461.267555	1.01
C0537	-188561.802	3643.687	12625.375455	11.99
KB4	-188557.630	3632.444	65278.651124	14.71
			倍面積	-340.795148
			面積	170.3975740
			地積	170.39 m <sup>2</sup>

合計 442.7162580

測地系	世界測地系・測地成果2011 (管理者により改定)		
既知点の名称及び座標値	X座標	Y座標	備考
T151	-188565.602	3648.768	仙台法務局基準点
T152	-188533.095	3656.644	仙台法務局基準点
T160	-188548.373	3596.101	仙台法務局基準点
T.1	-188547.329	3648.131	測量多角点
T.2	-188551.971	3614.808	測量多角点



凡 例	
田	コンクリート杭
□	金 属 標
⊠	プラスチック杭
⊗	鉄
○	計 算 点
△	基準点、多角点

測地系	世界測地系(測地成果2011)
座標系	X系
測量年月日	令和5年12月25日

作製者

申請人

縮尺 1/250





市道路線認定網図・道路台帳図

中心地 | 仙台市青葉区双葉ヶ丘1丁目 付近



凡例

— 市道

本図等については、利用規約や利用条件に従い、ご利用ください。

印刷日時:2026/04/12 15:18:28





COOP MIYAGI虹の丘店まで1,330m



ファミリーマート北根四丁目店まで420m



仙台市立北仙台小学校まで1,460m



仙台東勝山郵便局まで870m



七十七銀行東勝山支店まで860m