

売地

仙台市営地下鉄東西線・南北線
徒歩15分圏内で2沿線利用可能！
近隣施設充実で生活に便利♪
小・中学校へも徒歩圏内♪

土地面積 100.01m²

現況 更地

引渡可能時期 即時



	価格	面積(坪数)
区画1	2,780万円	100.01m ² (30.25坪)
区画2	3,080万円	100.05m ² (30.26坪)

〔近隣施設〕

- ・イオンエクスプレス仙台古城店まで1,120m
- ・ファミリーマート仙台三百人町店まで310m
- ・仙台市立南材木町小学校まで1,100m
- ・仙台市立八軒中学校まで760m
- ・ツルハドラッグ仙台保春院前丁店まで280m

チェックポイント！

- 都市ガス ● 上水道 ● 下水道

この図面は物件情報の一部を抜粋して掲載しております。(現況優先) 入居日・引渡日変更や付帯条件、別途料金等が発生する場合がありますのでご確認ください。

最適用途	住宅用地		
所在地	仙台市若林区五十人町		
土地面積	100.01m ²	私道面積 (共有持分)	
価格	2,780万円	坪単価	@91.90万円

物件所在地	宮城県仙台市若林区五十人町 8-2、10-5		
交通	仙台市地下鉄東西線 連坊 徒歩12分		
	仙台市地下鉄南北線 河原町 徒歩14分		
土地権利	所有権	地目	宅地
都市計画	市街化区域	用途地域	2種住居
建ぺい率	60%	容積率	200%
他の法令上の制限	準防火地域		
地勢			
建築条件			
現況	更地		
引渡し (可能時期/方法)	即時 / 現況渡し		
開発許可等番号			
接道状況 (角地・間口)	北5.6m 公道		
設備	都市ガス, 上水道, 下水道		
備考	■本物件は、位置指定道路の持分はありませんが、通行は可能となっております。		

株式会社 Beyond ets 建てる窓口

国土交通大臣免許 (1) 第9999号 〒981-0114 宮城県宮城郡利府町新中道3丁目1-1 イオンモール新利府南館1階

☎ 050-3615-4137 ☎ 050-3145-2835 定休日：定休日なし

担当：伊藤 (070-3276-6354)

作成日：2026年4月8日

■取引態様：媒介

infosheet 物件番号 69897987001
at home



280m

座標求積表

地番 (A)8-1				
測点	Xn	Yn	(Xn+1 - Xn-1) Yn	距離
PL266	-194801.541	5546.857	75109.990637	4.805
BP568	-194802.488	5551.568	-13928.884112	2.851
BP567	-194804.050	5549.182	-55408.582270	8.617
BP571	-194812.473	5547.361	-57919.996201	9.551
BP572	-194814.491	5556.697	-33351.295394	4.075
PL164	-194818.475	5555.838	-117367.077750	17.537
PL329	-194835.616	5552.128	-104507.705344	1.720
PL330	-194837.298	5551.764	-95284.925532	15.839
C328	-194852.779	5548.413	-74531.831829	9.660
C701	-194850.731	5538.972	14600.730192	2.855
B609	-194850.143	5536.178	88069.519624	15.696
PL331	-194831.823	5539.591	171356.261202	15.996
C162	-194819.210	5543.075	104176.551550	3.253
C163	-194816.029	5543.758	97952.660102	14.815
	倍面積		-1034.585125	
	面積		517.2925625	
	地積		517.29	m ²
	坪数		156.48	

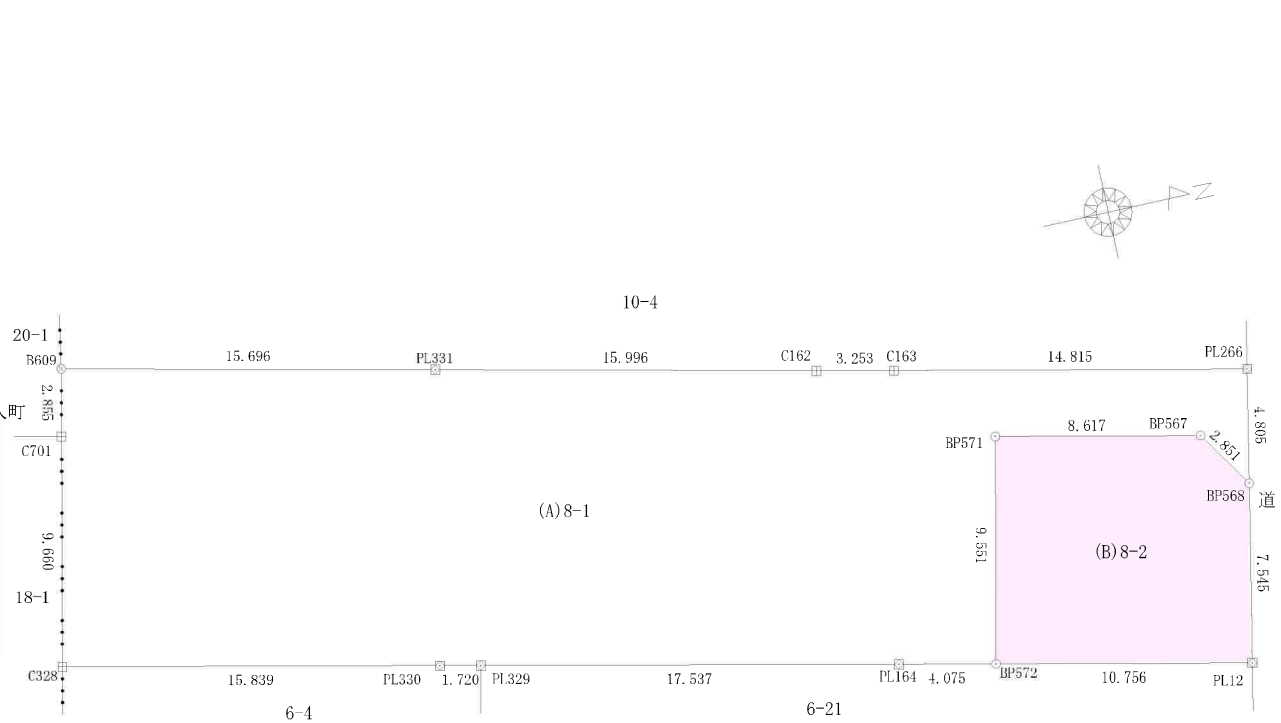
地番 (B)8-2				
測点	Xn	Yn	(Xn+1 - Xn-1) Yn	距離
BP568	-194802.488	5551.568	410.816032	7.545
PL12	-194803.976	5558.965	-66724.256895	10.756
BP572	-194814.491	5556.697	-47215.254409	9.551
BP571	-194812.473	5547.361	57919.996201	8.617
BP567	-194804.050	5549.182	55408.582270	2.851
	倍面積		-200.116801	
	面積		100.0584005	
	地積		100.05	m ²
	坪数		30.26	

座標一覧表

測点	Xn	Yn	備考
IA661	-194781.538	5456.853	街区基準点(節点)
2C368	-194734.872	5469.473	街区基準点(補助点)
T2	-194792.944	5510.425	測量多角点(金属板)
T3	-194796.705	5548.074	測量多角点(金属板)

(世界測地系・測地成果2011)

測量年月日 令和7年6月6日 平面直角座標系 第X系



凡例	
⊕	コンクリート杭
⊗	プラスチック杭
⊙	金属プレート
⊗	金属板
○	計基点
⊕	恒久的地物
⊗	基準点

単位：m

作成者	申請人	縮尺	1 / 250
-----	-----	----	---------

地番	(C)10-1、(D)10-5	地積測量図
土地の所在	仙台市若林区五十人町	

座標求積表

地番	(C)10-1			
測点	Xn	Yn	(Xn+1 - Xn-1)Yn	距離
BP565	-194800.853	5543.729	12046.523117	0.995
PL497	-194801.067	5544.701	-3814.754288	2.207
PL266	-194801.541	5546.857	-82992.074434	14.815
C163	-194816.029	5543.758	-97952.660102	3.253
C162	-194819.210	5543.075	-104176.551550	15.996
PL331	-194834.823	5539.594	-171356.261202	15.696
B609	-194850.143	5536.178	-77058.061582	7.422
C932	-194848.742	5528.889	11511.146898	3.159
C2001	-194848.061	5525.804	173372.100500	31.378
C2000	-194817.367	5532.320	215002.552160	8.320
BP588	-194809.198	5533.899	33690.377112	9.846
BP589	-194811.279	5543.523	33028.310034	8.224
BP566	-194803.240	5545.261	57814.891186	2.836
	倍面積		-884.462151	
	面積		442.2310755	
	地積		442.23	m ²
	坪数		133.77	

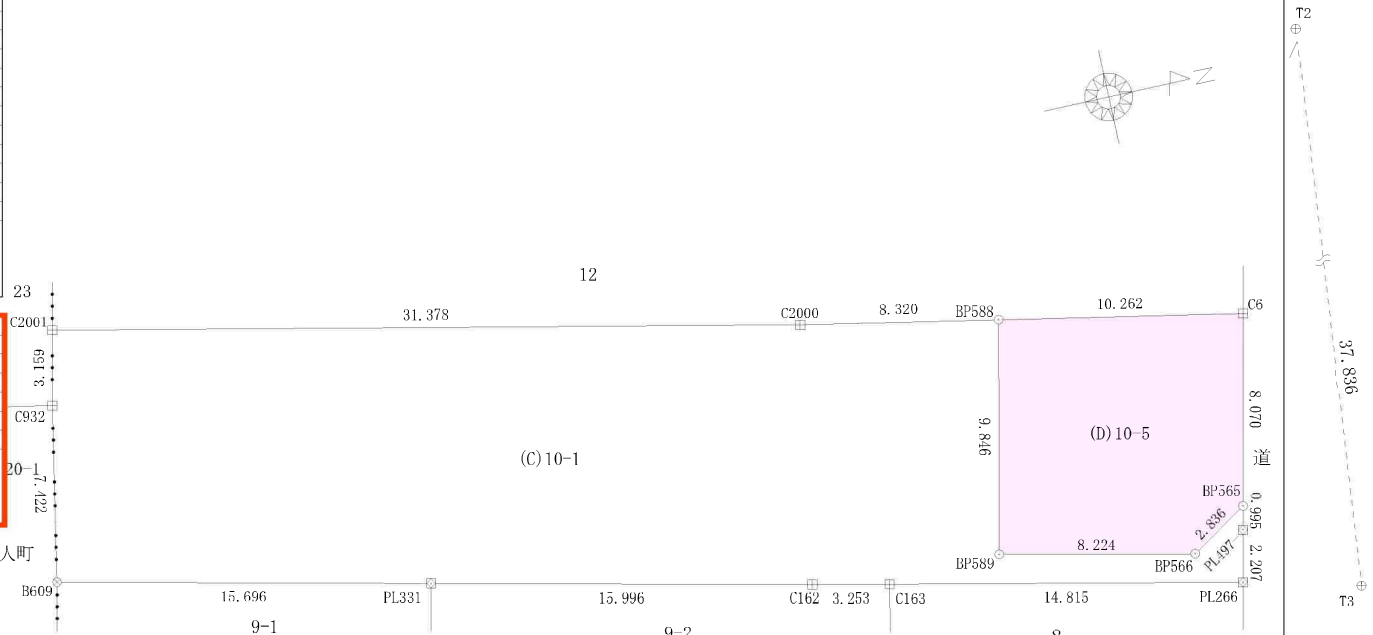
地番	(D)10-5			
測点	Xn	Yn	(Xn+1 - Xn-1)Yn	距離
C6	-194799.122	5535.846	46196.634870	8.070
BP565	-194800.853	5543.729	-22829.076022	2.836
BP566	-194803.240	5545.261	-57814.891186	8.224
BP589	-194811.279	5543.523	-33028.310034	9.846
BP588	-194809.198	5533.899	67275.610143	10.262
	倍面積		-200.032229	
	面積		100.0161145	
	地積		100.01	m ²
	坪数		30.25	

座標一覧表

測点	Xn	Yn	備考
IA661	-194781.538	5456.853	街区基準点(節点)
2C368	-194734.872	5469.473	街区基準点(補助点)
T2	-194792.944	5510.425	測量多角点(金属板)
T3	-194796.705	5548.074	測量多角点(金属板)

(世界測地系・測地成果2011)

測量年月日 令和7年6月6日 平面直角座標系 第X系

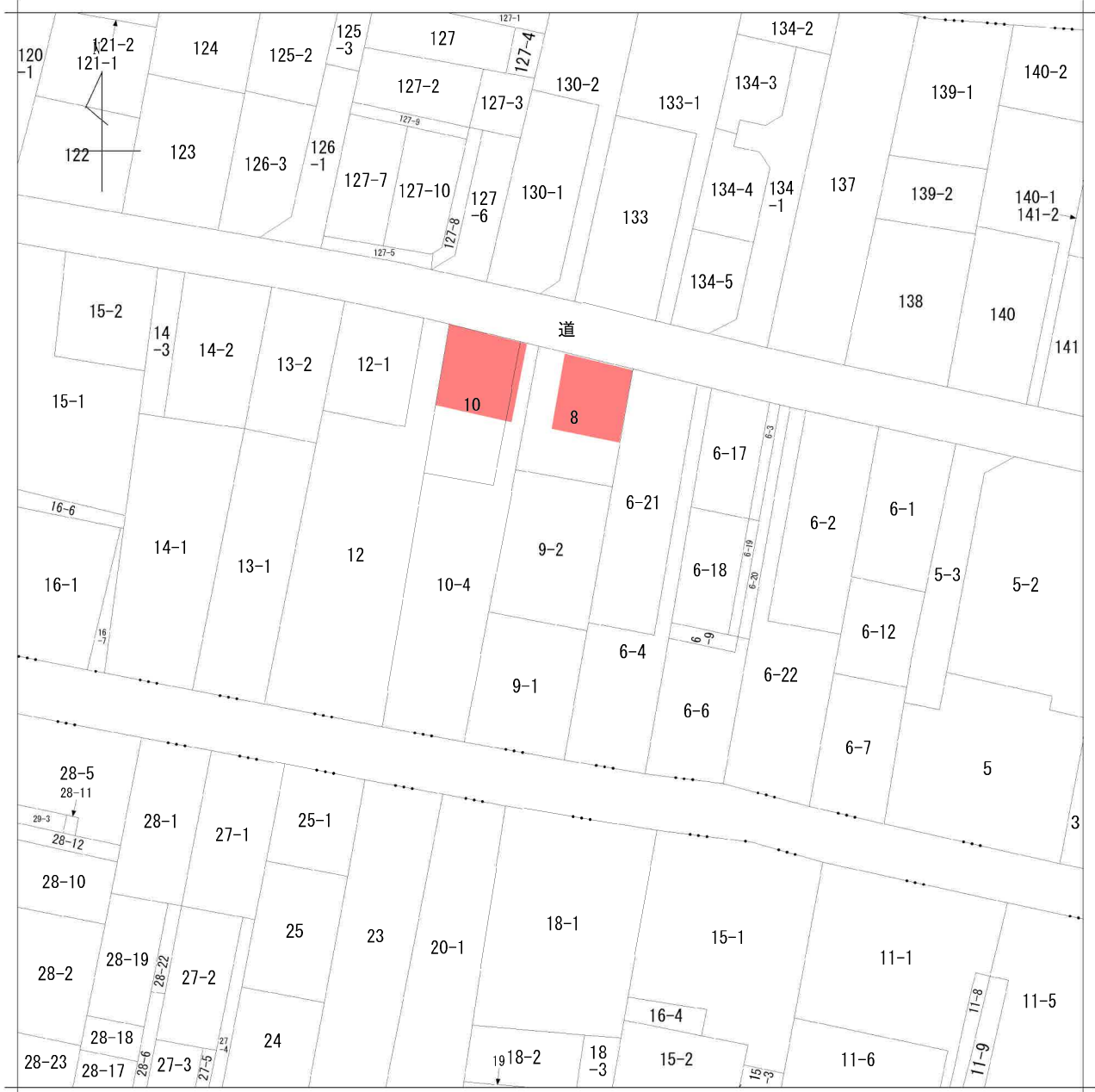


凡例	
⊕	コンクリート杭
⊗	プラスチック杭
⊙	金属プレート
⊗	金属板
○	計測点
⊕	恒久的地物
⊗	基準点

単位：m

作成者	申請人	縮尺	1 / 250
-----	-----	----	---------

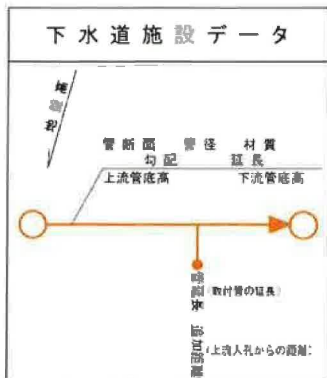
イ 16-5



地番区域見出	五十人町
	六十人町

請求部	所在	仙台市若林区五十人町			地番	9番2		
出力	1/500	精度分	座標系番号又は記号	分類	地図に準ずる図面		種類	旧土地台帳附属地図
作成年月日				備付年月日(原図)			補記事項	

仙台市下水道施設平面図



凡 例	
	合流区域
	合流施設
	汚水施設
	雨水施設

参考
下水道管理課下水道台帳図



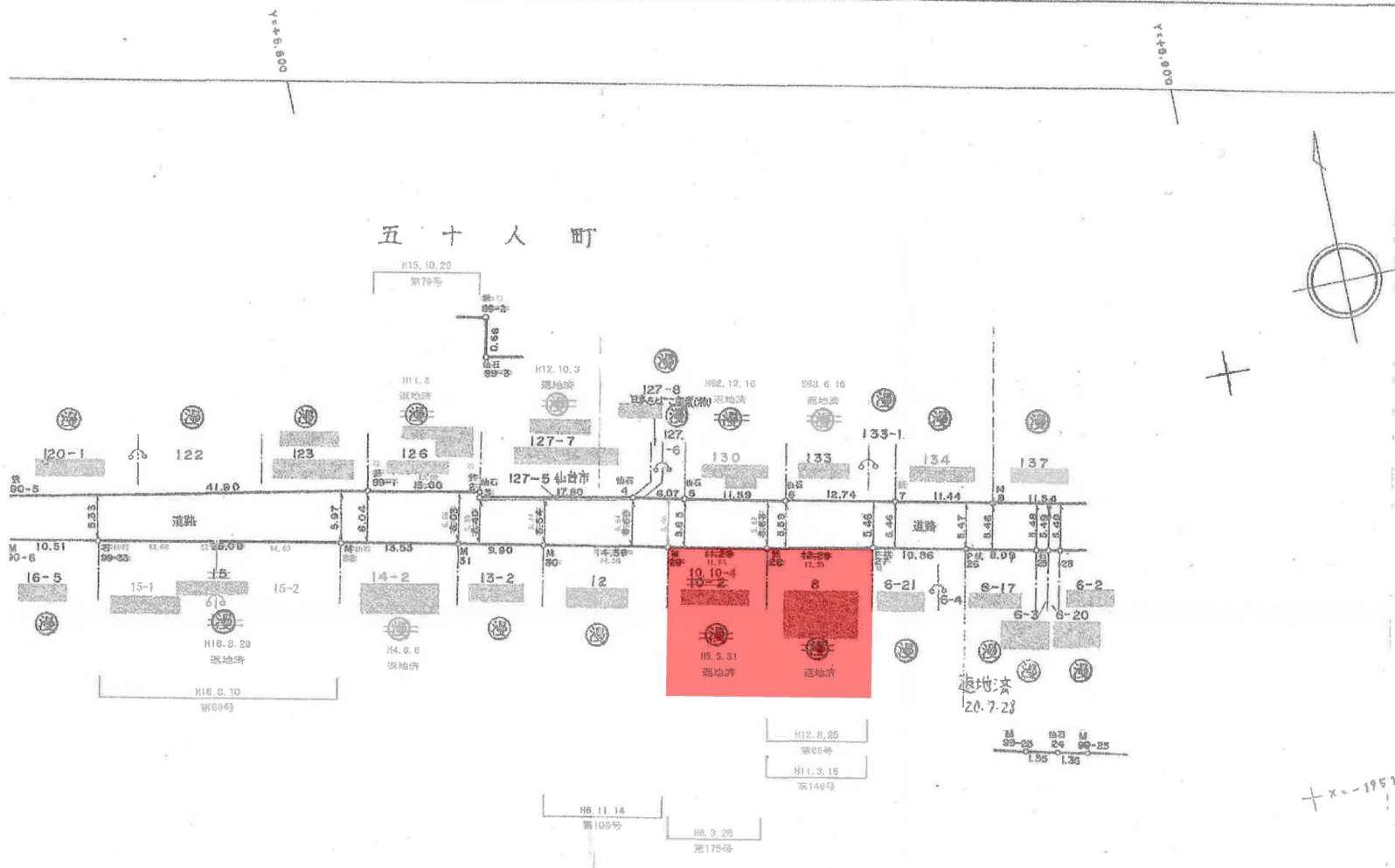
1. 本図面は、下水道改良工事や道路工事等により、現況と整合しない場合があります。詳細については現地での確認をお願いします。
2. 当局の許可なく複製することを、禁じます。

この図面は、本市が管理する道路区域
を表したものであり、民権境界を「証明」
するものではありません。
仙台市道路管理者

道路敷地構成図 S=1:500

路線番号	若林145
路線名	五十人町
図面番号	4葉の内

路線番号	南部99
路線名	五十人町
図面番号	2葉の内1
台帳平面図番号	22-5



+ x-195150



仙台市ガス局
供給企画課

受付番号：F-4059

この図面は実際と異なる場合があるため十分注意して使用してください

2024年8月27日



	価格	面積(坪数)
区画1	2,780万円	100.01㎡ (30.25坪)
区画2	3,080万円	100.05㎡ (30.26坪)



イオンエクスプレス仙台古城店まで1,120m



ファミリーマート仙台三百人町店まで310m



ツルハドラッグ仙台保春院前丁店まで280m



仙台市立八軒中学校まで760m



仙台市立南材木町小学校まで1,100m



仙台保春院前丁郵便局まで290m



七十七銀行南小泉支店まで350m