

売地

仙台市泉区桂4丁目

更地渡し

土地面積
公簿 208.28㎡

現況
建物有

引渡可能時期
相談

【建築条件なし】
約63坪の整形地！
閑静な住宅街に立地♪
徒歩圏内に小中学校あり！

〔近隣施設〕

- ・ヨークベニマル泉将監店まで800m
- ・ローソン仙台桂四丁目店まで600m
- ・仙台市立将監中学校まで1,540m
- ・仙台市立桂小学校まで1,040m
- ・一般財団法人宮城県成人病予防協会附属仙台循環器病センターまで2,960m



解体更地渡し



- 本物件における登記申請業務（司法書士に依頼する移転登記・設定登記、家屋調査士に依頼する表題登記）、及び外構工事は、売主指定業者にてお願いいたします。
- 本物件上に建築する新築住宅に掛ける火災保険は、売主指定の業者にてご提案をさせていただきます。
- 本物件は、売主負担にて建物解体後のお引渡しとなります。
- 本物件は、公簿面積での売員となります。

物件種目	売地		
最適用途	住宅用地		
最寄駅	泉中央		
土地面積	公簿 208.28㎡	私道面積 (共有持分)	
価格	2,850万円	坪単価	@45.24万円

物件所在地	宮城県仙台市泉区桂4丁目19-9		
交通	仙台市営地下鉄南北線 泉中央 徒歩42分 バス15分 バス停 桂4丁目 徒歩8分		
土地権利	所有権	地目	宅地
都市計画	市街化区域	用途地域	1種低層
建ぺい率	40%	容積率	60%
他の法令上の制限	第一種高度地区、宅地造成工事規制区域、屋外広告物条例禁止地域		
地勢			
建築条件			
現況	建物有		
引渡し(引渡時期/方法)	相談 / 更地渡し		
開発許可等番号			
接道状況(角地・間口)	西6.3m 公道 接面14.9m		
設備	都市ガス、上水道、下水道 (上水道口径：20mm)		
備考	■地区計画等：泉パークタウン桂 (低層専用住宅地区)		

この図面は物件情報の一部を抜粋して掲載しております。（現況優先）
入居日・引渡日変更や付帯条件、別途料金等が発生する場合がありますのでご確認ください。

at home

infosheet 物件番号 69907419012

国土交通大臣免許（1）第9999号 〒981-0114 宮城県宮城郡利府町新中道3丁目1-1 イオンモール新利府南館1階

株式会社 Beyond ets 建てる窓口

TEL：050-3615-4137 FAX：050-3145-2835 定休日：定休日なし
担当：渡辺(070-3353-1157)

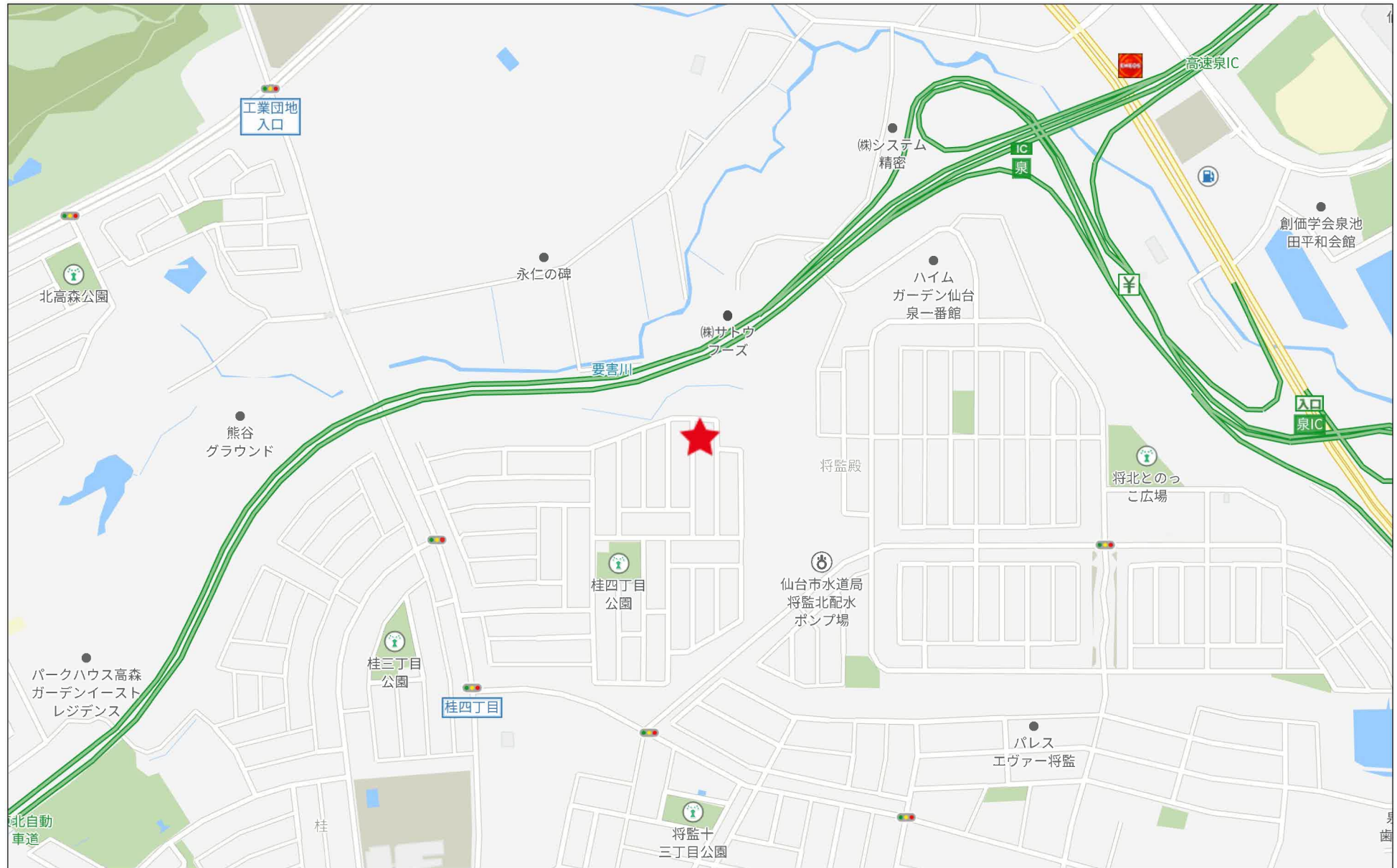
作成日：2026年5月17日

■取引態様：媒介



60m

1:1377

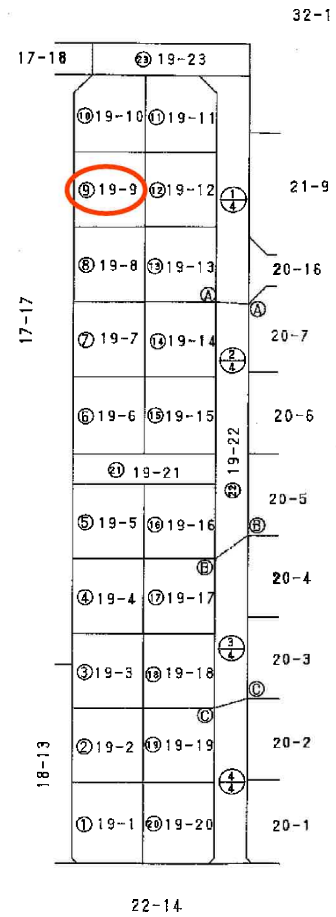


280m

427397

地番	19-1~19-23	土地所在	仙台市泉区桂四丁目
土地の所在	仙台市泉区桂四丁目		

4/10



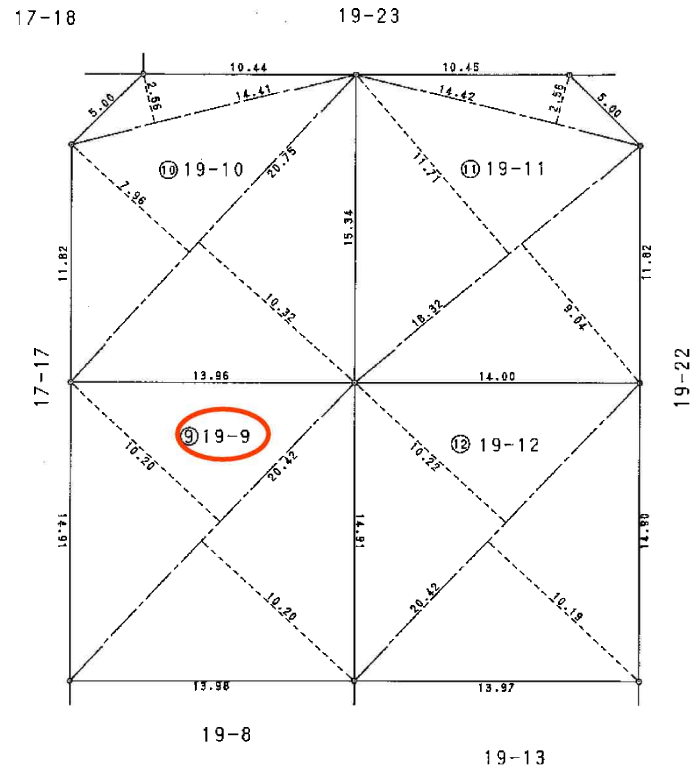
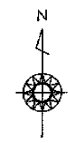
作製者

申請人

縮尺 1/1000

427400

地番	19-9~19-12	地積測量図
土地の所在	仙台市泉区桂四丁目	



作製者

申請人

縮尺 1/250

金属杭

427404

地番 19-1~19-9

地積測量図 ^{8/10}

土地の所在 仙台市泉区桂四丁目

求積表

地番	底辺	垂線	倍面積
⑤ 19-5	20.44	10.18	208.0792
	20.44	10.19	208.2836
		計	416.3628
		1/2	208.18140
		面積	208.18 m ²

地番	底辺	垂線	倍面積
⑥ 19-6	20.79	10.32	214.5528
	20.79	10.34	214.9686
		計	429.5214
		1/2	214.76070
		面積	214.76 m ²

地番	底辺	垂線	倍面積
⑦ 19-7	20.43	10.21	208.5903
	20.43	10.20	208.3060
		計	416.8963
		1/2	208.44815
		面積	208.48 m ²

地番	底辺	垂線	倍面積
⑧ 19-8	20.43	10.20	208.3860
	20.43	10.19	208.1817
		計	416.5677
		1/2	208.28385
		面積	208.28 m ²

地番	底辺	垂線	倍面積
⑨ 19-9	20.42	10.20	208.2840
	20.42	10.20	208.2840
		計	416.5680
		1/2	208.28400
		面積	208.28 m ²

地番	底辺	垂線	倍面積
① 19-1	14.03	0.97	13.6091
	20.59	11.00	226.4900
	20.59	10.26	211.2534
		計	451.3525
		1/2	225.67625
		面積	225.67 m ²

地番	底辺	垂線	倍面積
② 19-2	20.41	10.21	208.3861
	20.41	10.16	207.3656
		計	415.7517
		1/2	207.87585
		面積	207.87 m ²

地番	底辺	垂線	倍面積
③ 19-3	20.41	10.15	207.1615
	20.41	10.19	207.9779
		計	415.1394
		1/2	207.56970
		面積	207.56 m ²

地番	底辺	垂線	倍面積
④ 19-4	20.42	10.20	208.2840
	20.42	10.18	207.8756
		計	416.1596
		1/2	208.07980
		面積	208.07 m ²

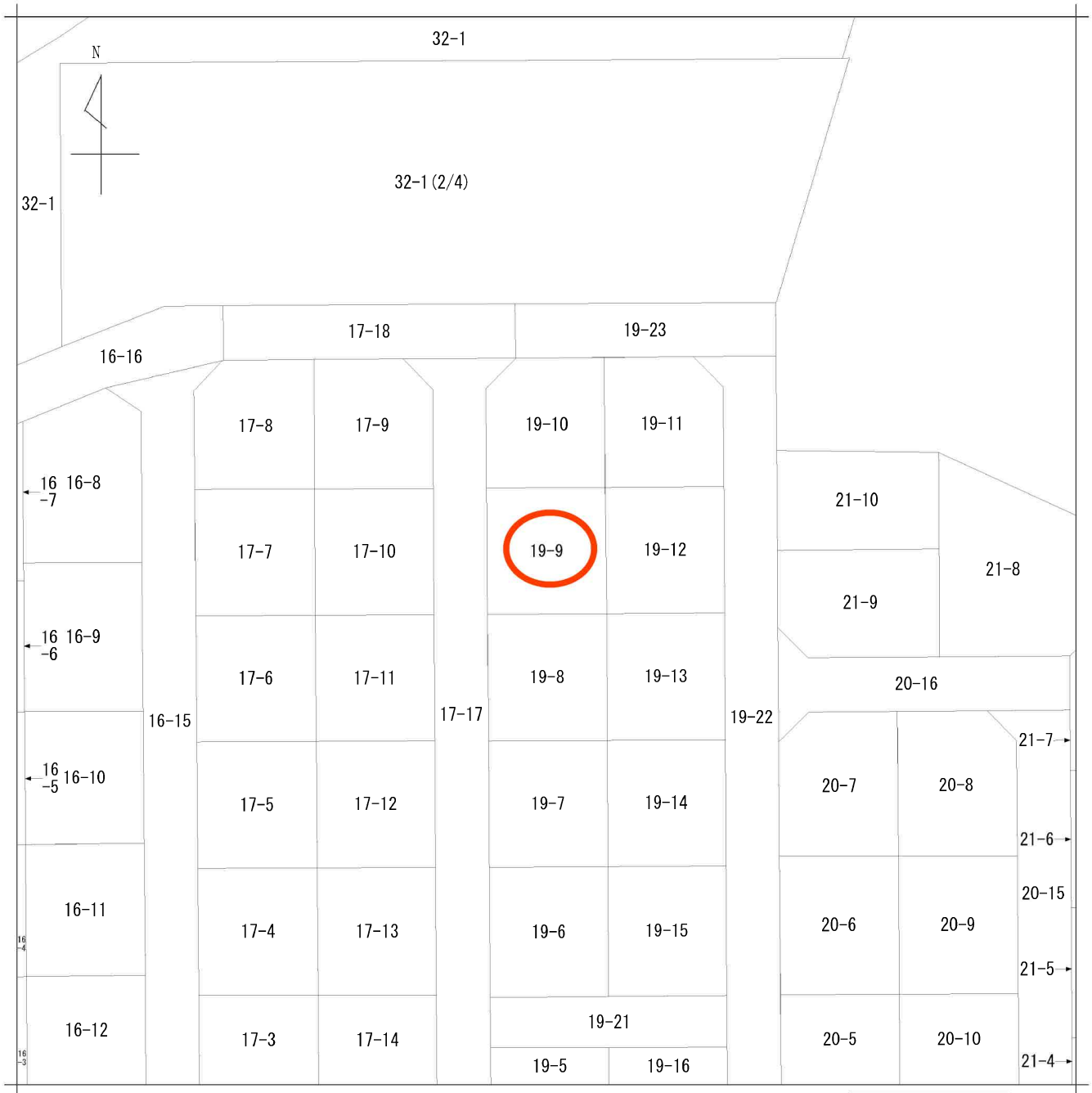
作製者

申請人

縮尺

1/

長源納



地番区域見出
桂4丁目

請求部	所在	仙台市泉区桂四丁目			地番	19番9		
出力縮尺	1/500	精度区分	座標系又は 座番号又は 記号	分類	地図に準ずる図面		種類	その他
作成年月日				備付年月日 (原図)			補記事項	

仙台市水道局 戸番図

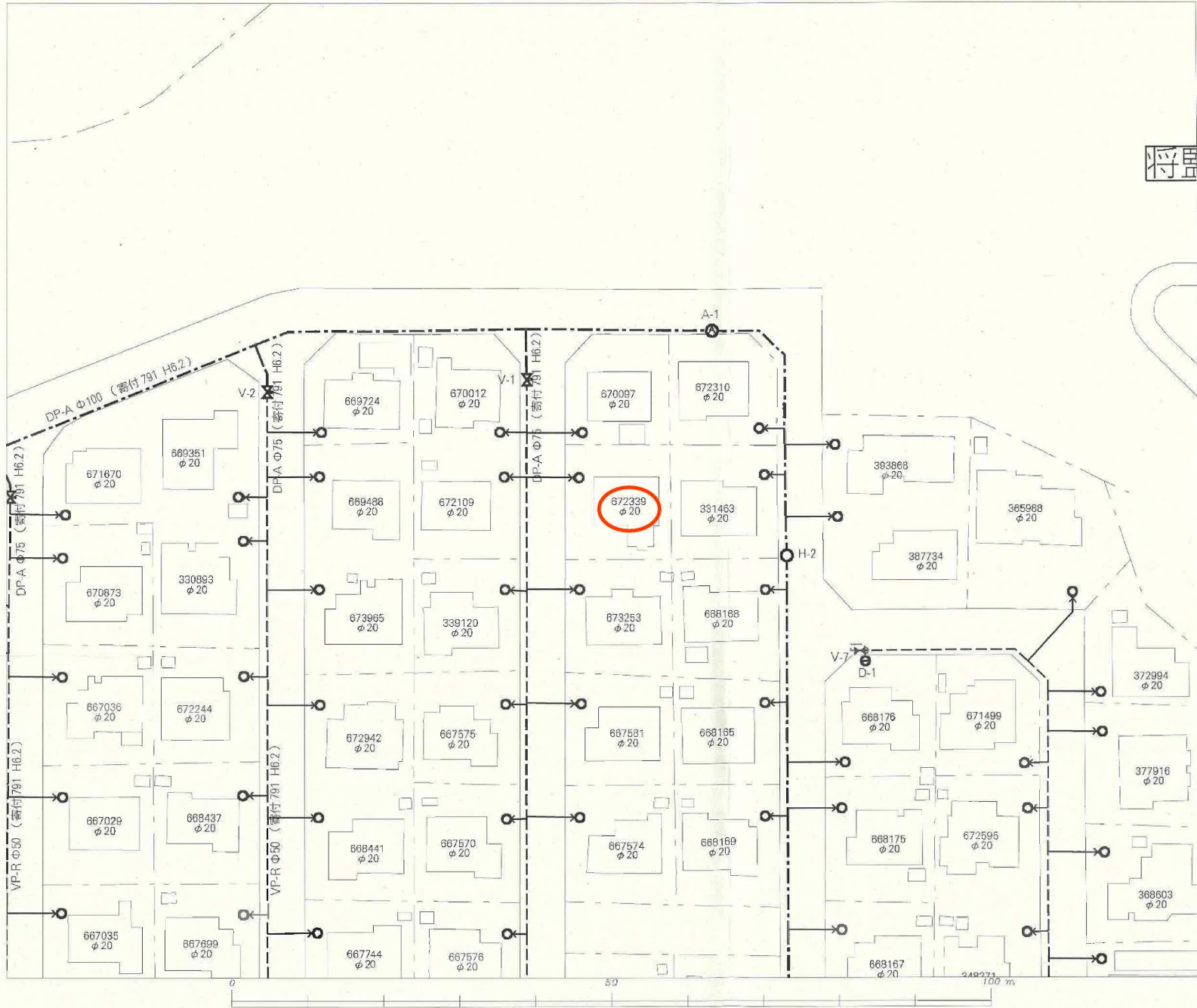


将星

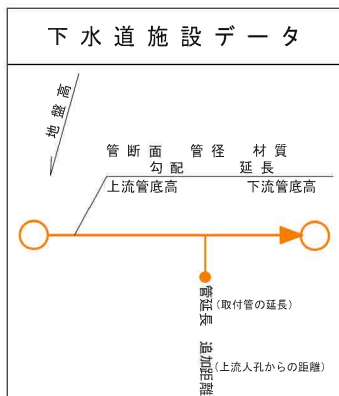
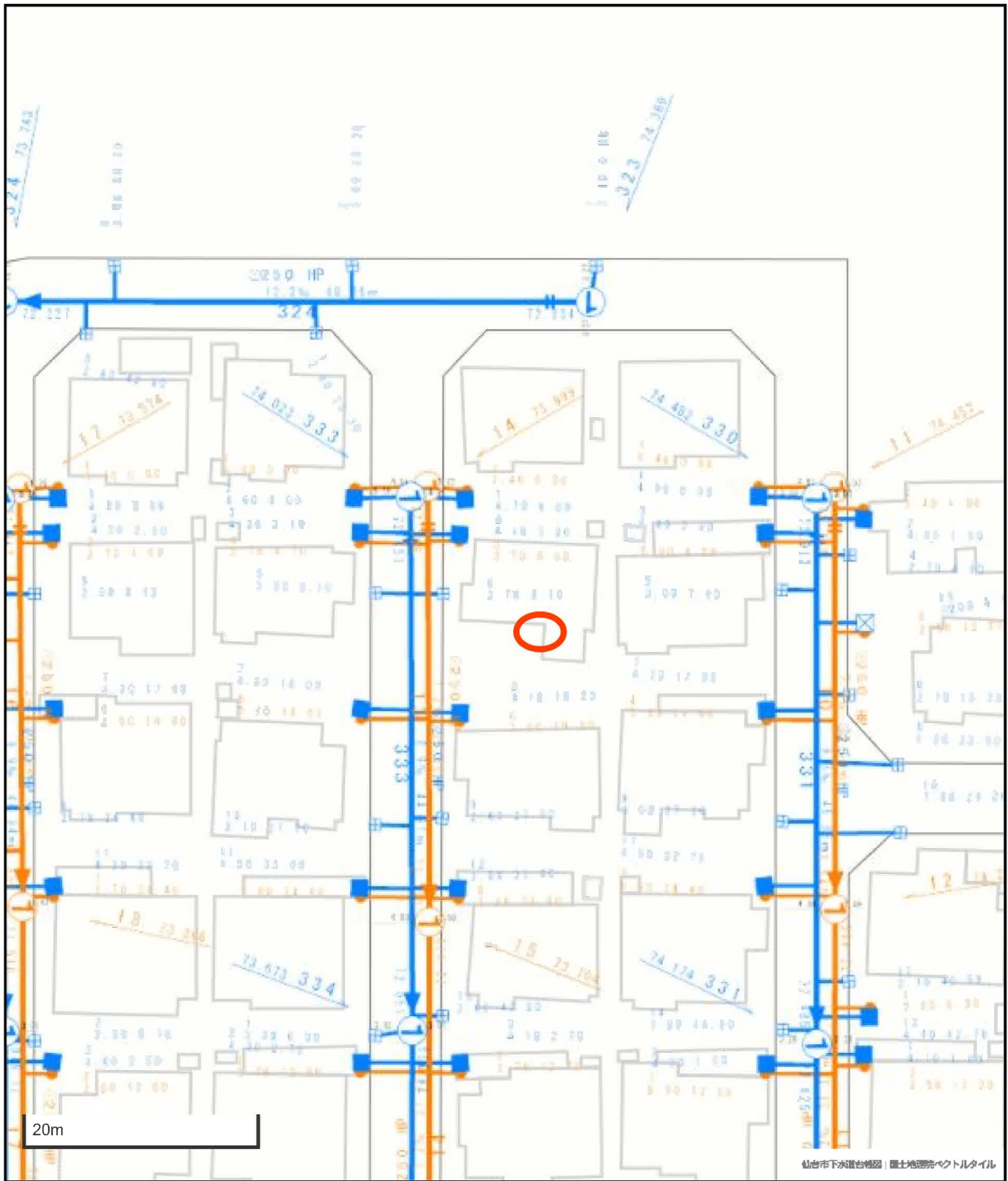
名称	表示
仕切弁	⊗ ⊙ ⊚ ⊛ ⊜ ⊝ ⊞ ⊟ ⊠
消火栓	○ ● ◐ ◑
空気弁	Ⓐ Ⓑ Ⓒ Ⓓ
片落管	▷
メータ	○
止水栓	×
キャップ	⌋
管径	線種
400mm 以上	—————
350mm	—————
300mm	—————
250mm	—————
200mm	—————
150mm	—————
100mm	—————
75mm	—————
50mm	—————
50mm 未満	—————

・本図面は、維持管理を目的とした水道の給配水電情報の図面となり、
 精度情報や理地と異なる場合がありますので、この情報とは別に現地での調査を実施してください。
 ・なお、本図面の利用により生じた損害や利益、また第三者との間に生じた紛争については、水道局は一切責任を負いません。
 ・地図及びそれに関連する情報は、著作権法等により保護されています。
 無断複製、改変等はできません。
 ・富谷市、多賀城市、利府町、七ヶ浜町、名取市、川崎町地形図について、測量法に基づく国土地理院承認（使用）R3JHs220

仙台市水道局 戸番図	
縮尺	1:500
出図年月日	令和7年1月21日



仙台市下水道施設平面図



凡 例	
	合流区域
	合流施設
	汚水施設
	雨水施設

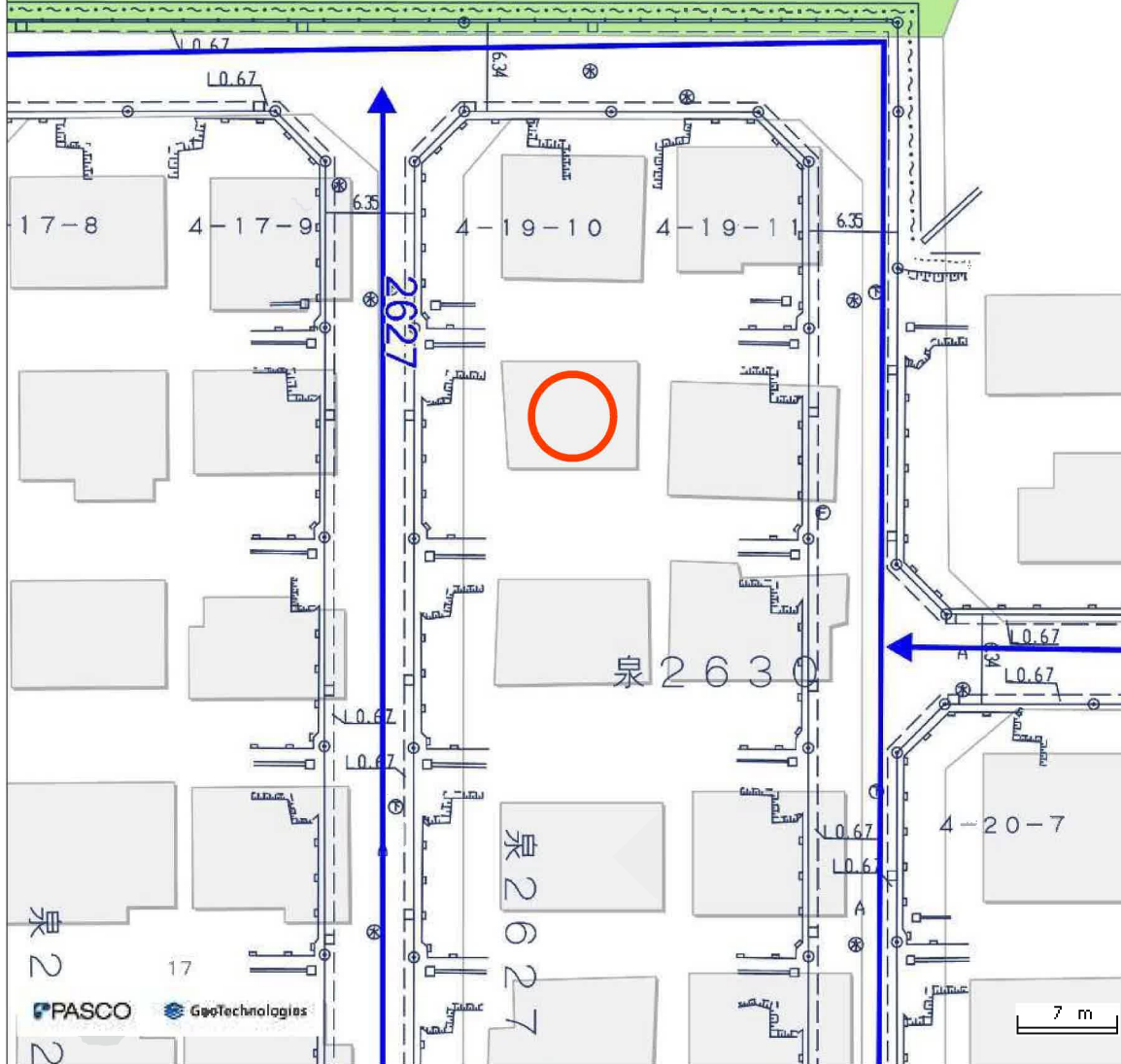
参考
下水道管理部下水道課



1. 本図面は、下水道改良工事や道路工事等により、現況と整合しない場合があります。詳細については現地での確認をお願いします。
2. 当局の許可なく複製することを、禁じます。

市道路線認定網図・道路台帳図

中心地 | 仙台市泉区桂4丁目 付近

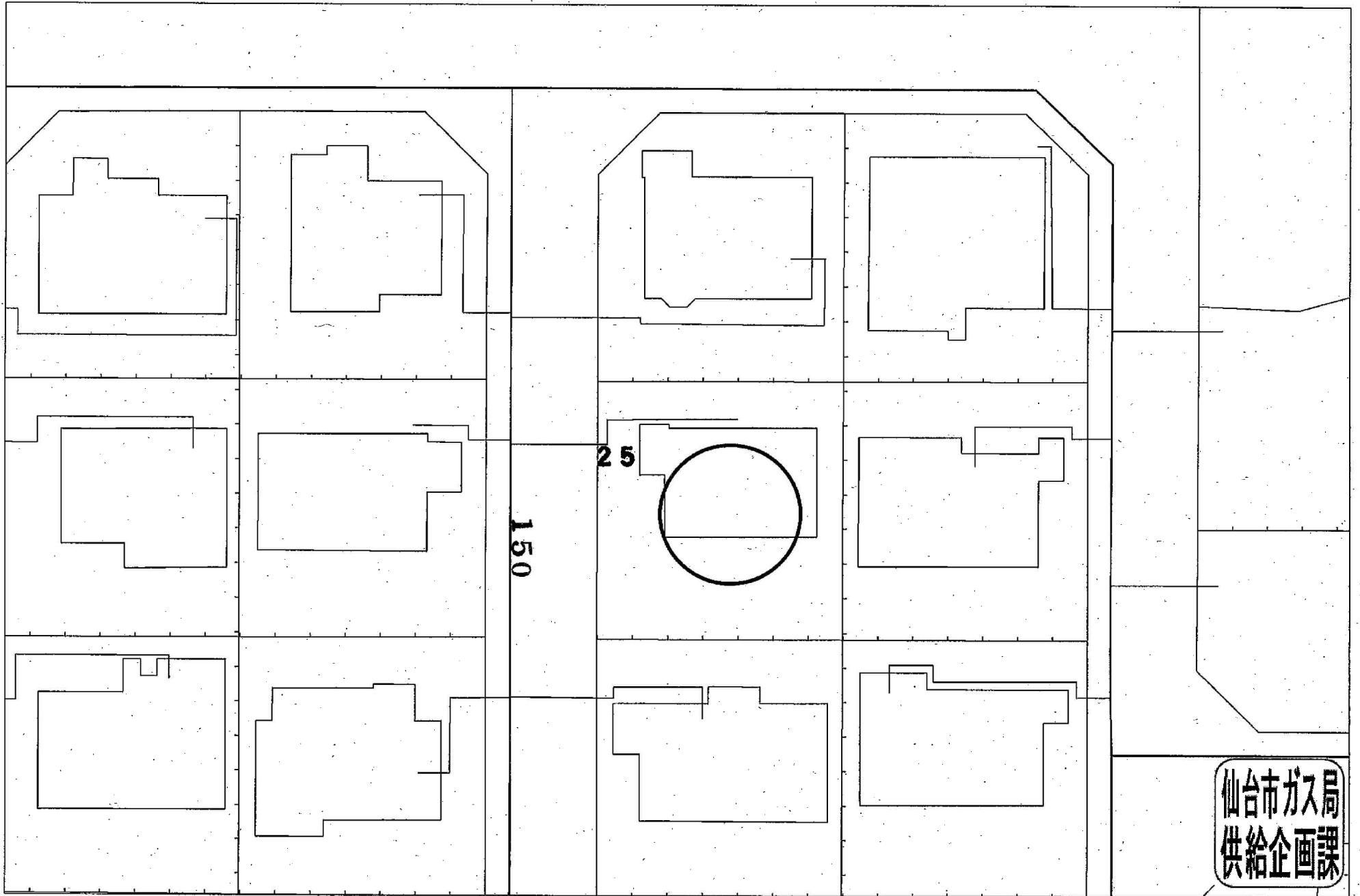


凡例

— 市道

本図等については、利用規約や利用条件に従い、ご利用ください。

印刷日時:2025/06/06 18:42:33

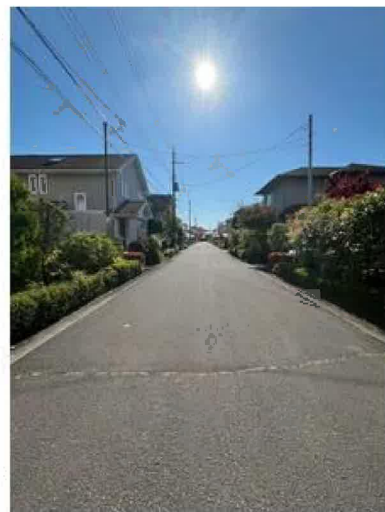
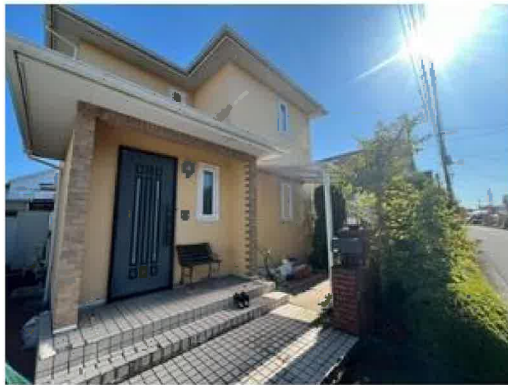


仙台市ガス局
供給企画課

受付番号：F- 1966

この図面は実際と異なる場合があるため十分注意して使用してください

2025年6月9日





ヨークベニマル泉将監店まで803m



イオンタウン仙台泉大沢まで2,481m



ローソン仙台桂四丁目店まで600m



仙台市立将監中学校まで1,540m



仙台市立桂小学校まで1,041m



一般財団法人宮城県成人病予防協会附属仙台循環器病センターまで2,963m



泉郵便局まで1,810m