

売地

【建築条件なし】
 徒歩15分圏内に小中学校あり♪
 近隣に商業施設やコンビニが複数あり、生活に便利！
 公園も複数あり♪

土地面積 公簿 719.85㎡ 現況 建物有 引渡可能時期 相談



物件所在地

チェックポイント！

- 都市ガス ● 上水道 ● 下水道

この図面は物件情報の一部を抜粋して掲載しております。(現況優先) 入居日・引渡日変更や付帯条件、別途料金等が発生する場合がありますのでご確認ください。

- 〔近隣施設〕
- ・ GREEN MART 桂店まで1,160m
 - ・ ミニストップ 仙台泉大沢店まで710m
 - ・ サンドラッグ 高森店まで510m
 - ・ 仙台市立高森中学校まで1,030m
 - ・ 仙台市立高森東小学校まで710m

最適用途	住宅用地		
所在地	仙台市泉区北高森		
土地面積	公簿 719.85㎡	私道面積 (共有持分)	
価格	2,690万円	坪単価	@12.36万円

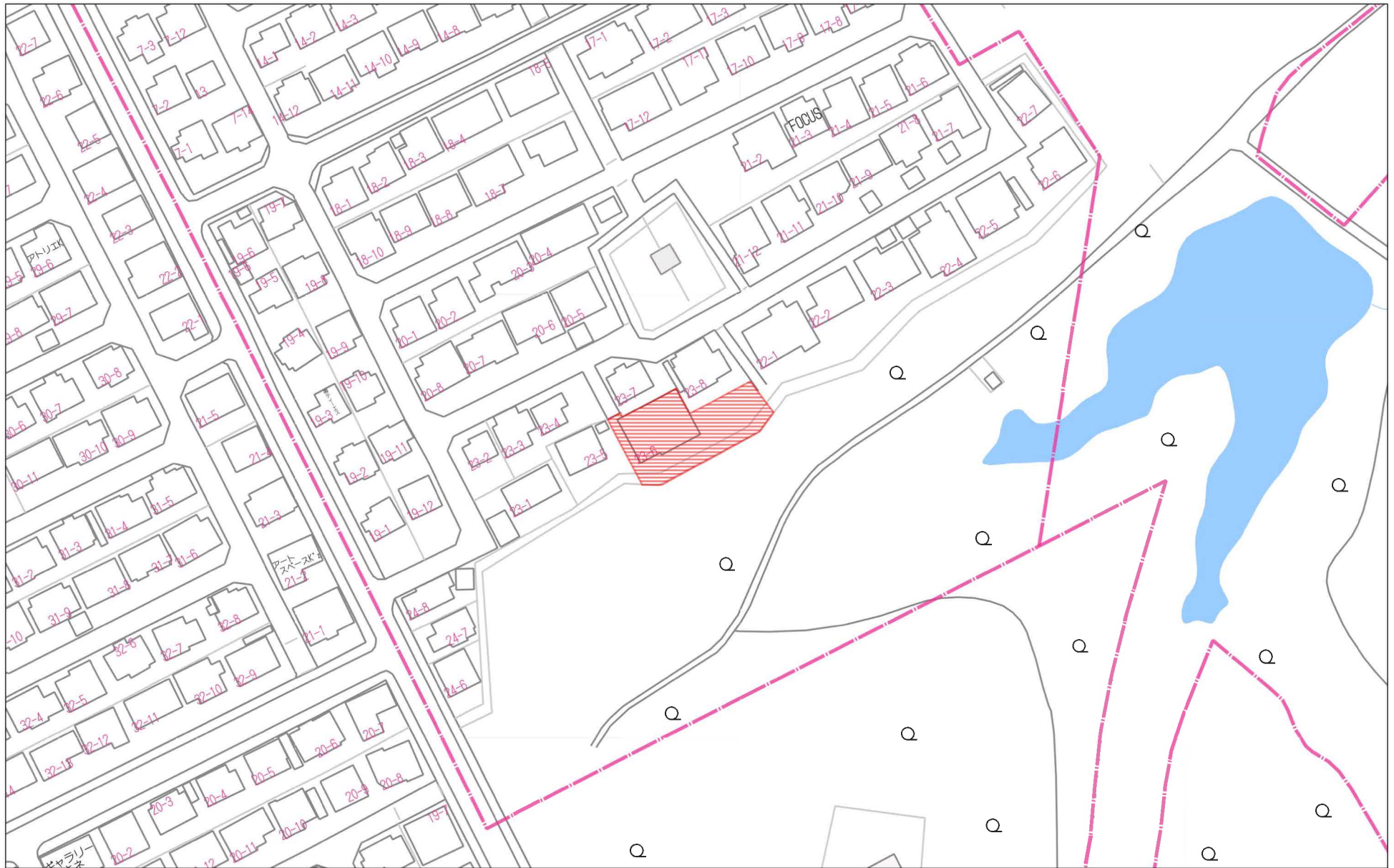
物件所在地	宮城県仙台市泉区北高森 23-6		
交通	仙台市営地下鉄南北線 泉中央 バス21分 バス停 北高森 徒歩6分		
土地権利	所有権	地目	宅地
都市計画	市街化区域	用途地域	1種低層
建ぺい率	40%	容積率	60%
他の法令上の制限	第1種高度地区、法22条地域		
地勢			
建築条件			
現況	建物有		
引渡し (可能時期/方法)	相談 / 更地渡し		
開発許可等番号			
接道状況 (角地・間口)	北西4.0m 私道 接面4.0m		
設備	都市ガス、上水道、下水道 (上水道口径20mm)		
備考	<div style="border: 1px solid red; padding: 5px;"> ■一部、地役権の設定がございます。 ■売買面積は、擁壁部分を含みます。 </div>		

株式会社 Beyond ets 建てる窓口

国土交通大臣免許 (1) 第9999号 〒981-0114 宮城県宮城郡利府町新中道3丁目1-1 イオンモール新利府南館1階

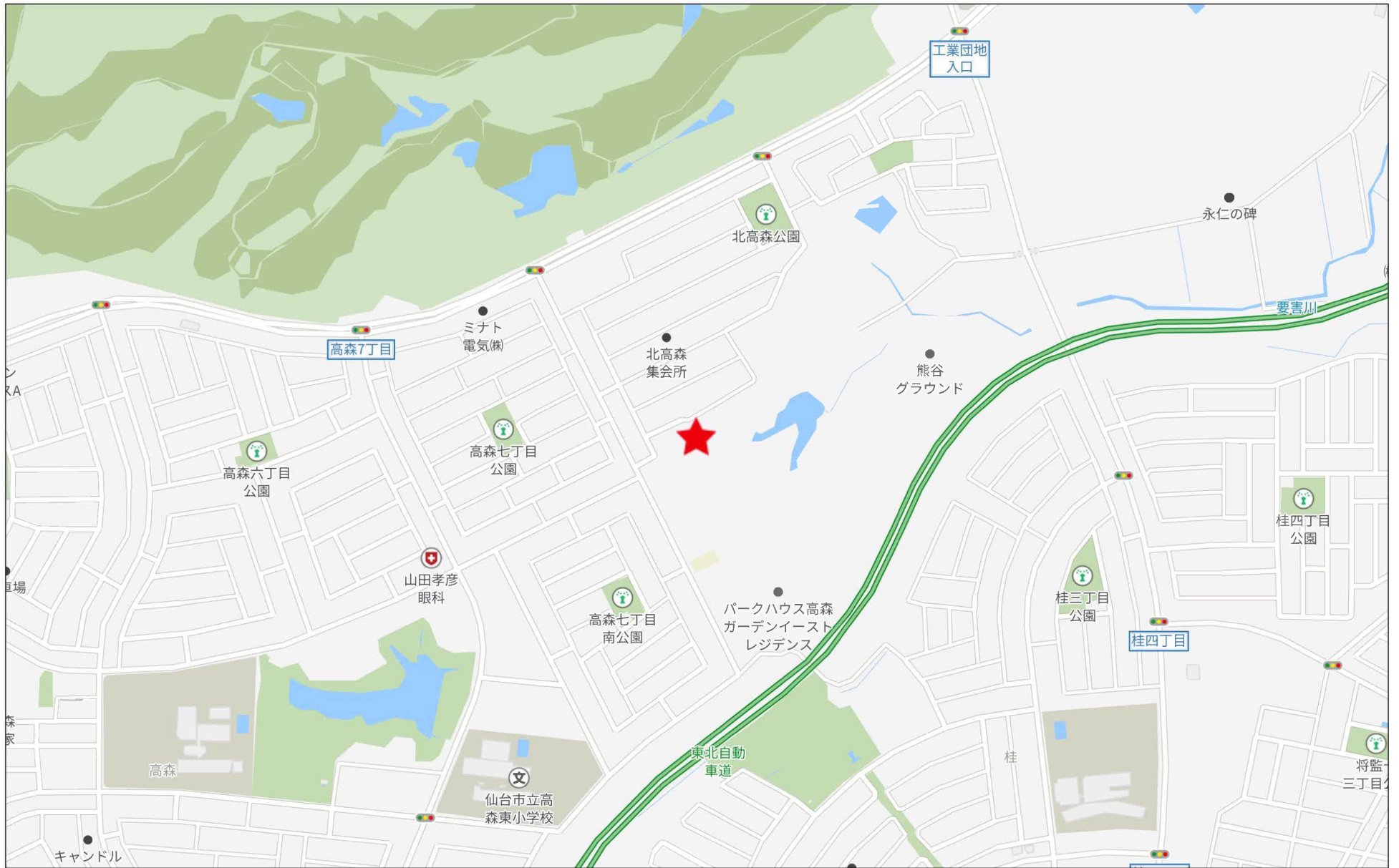
☎ 050-3615-4137 ☎ 050-3145-2835 定休日：定休日なし
 担当：戸栗(090-2988-7902)

作成日：2026年4月22日
 ■取引態様：一般媒介



60m

1:1395



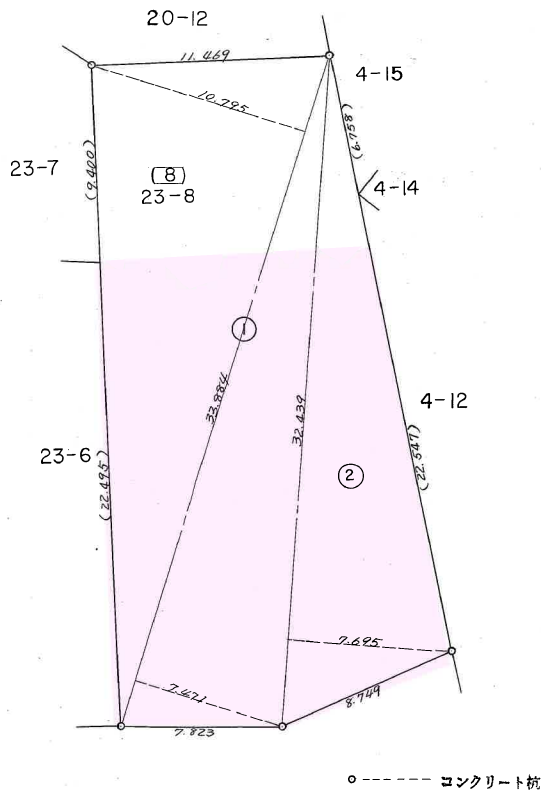
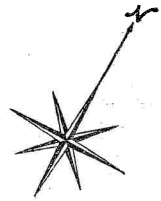
280m

402055

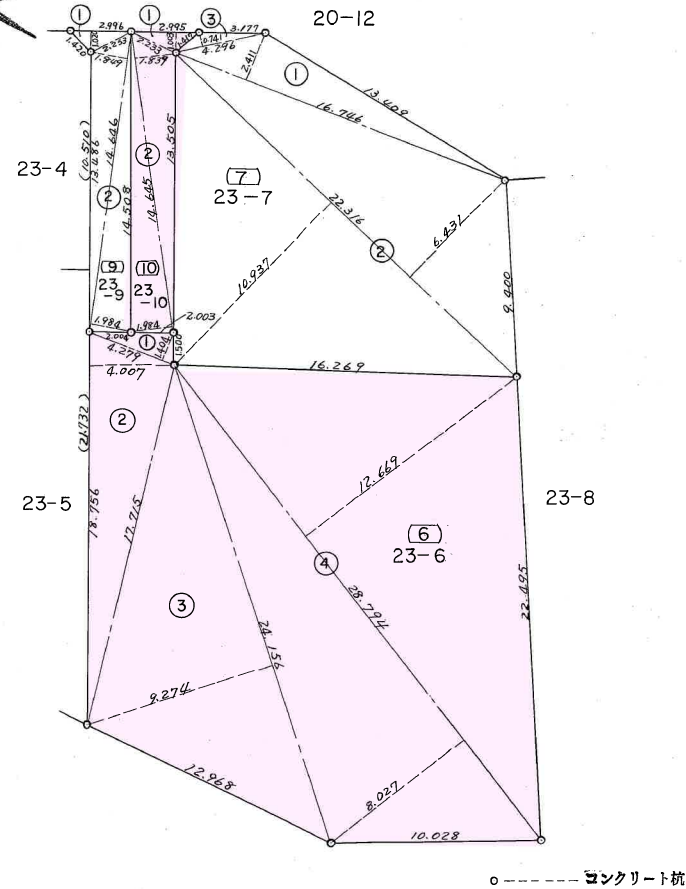
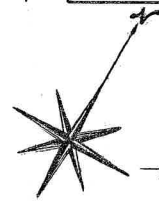
地番	23-6,-7,-8 23-9,-10
土地の所在	泉市北高森

地積測量図

3/4



作製者



申請人

縮尺 1/250

(長源納)

402056

地 番 23-1~23-10 地 積 測 量 図 4/4
 土地の所在 泉市北高森

地 番	図号	符号	底 辺	垂 線	倍面積(㎡)	
23-7			1	16.746	2.411	40.374606
			2	22.316	6.431 + 10.937	387.584288
			3	4.296	0.741	3.183336
					計	431.14223
					1/2	215.571115
				地 積	215.57 ㎡	
23-8			1	33.884	10.795 + 7.471	618.925144
			2	32.439	7.695	249.618105
					計	868.543249
					1/2	434.2716245
					地 積	434.27 ㎡
23-9			1	2.996	1.020	3.05592
			2	14.646	1.849 + 1.984	56.138118
					計	59.194038
					1/2	29.597019
					地 積	29 ㎡
23-10			1	2.995	1.003	3.003985
			2	14.645	1.839 + 1.984	55.987835
					計	58.99182
					1/2	29.49591
					地 積	29 ㎡

地 番	図号	符号	底 辺	垂 線	倍面積(㎡)				
23-1			1	28.657	12.819 + 12.095	714.010326			
			2	24.385	3.120	76.0812			
					計	790.091526			
					1/2	395.045763			
					地 積	395.04 ㎡			
23-2			1	20.026	7.882 + 4.724	252.447756			
			2	18.971	9.375	177.853125			
					計	430.300881			
					1/2	215.1504405			
					地 積	215.15 ㎡			
23-3				21.653	10.005 + 9.973	432.583634			
					1/2	216.291817			
					地 積	216.29 ㎡			
			23-4			1	18.008	0.962	17.323696
						2	21.353	8.849 + 9.478	391.336431
		計				408.660127			
		1/2				204.3300635			
		地 積				204.33 ㎡			
23-5			1	25.170	14.426 + 12.756	684.17094			
			2	21.732	3.250	70.629			
					計	754.79994			
					1/2	377.39997			
					地 積	377.39 ㎡			
23-6			1	4.279	1.404	6.007716			
			2	18.756	4.007	76.155292			
			3	24.156	8.274	224.022744			
			4	28.794	12.669 + 8.027	595.920624			
					計	901.106376			
		1/2	450.553188						
		地 積	450.55 ㎡						

(日調連9)

作製者

作製)

申請人

縮尺 1/

長源約

402057

地番	23-8 23-11
----	---------------

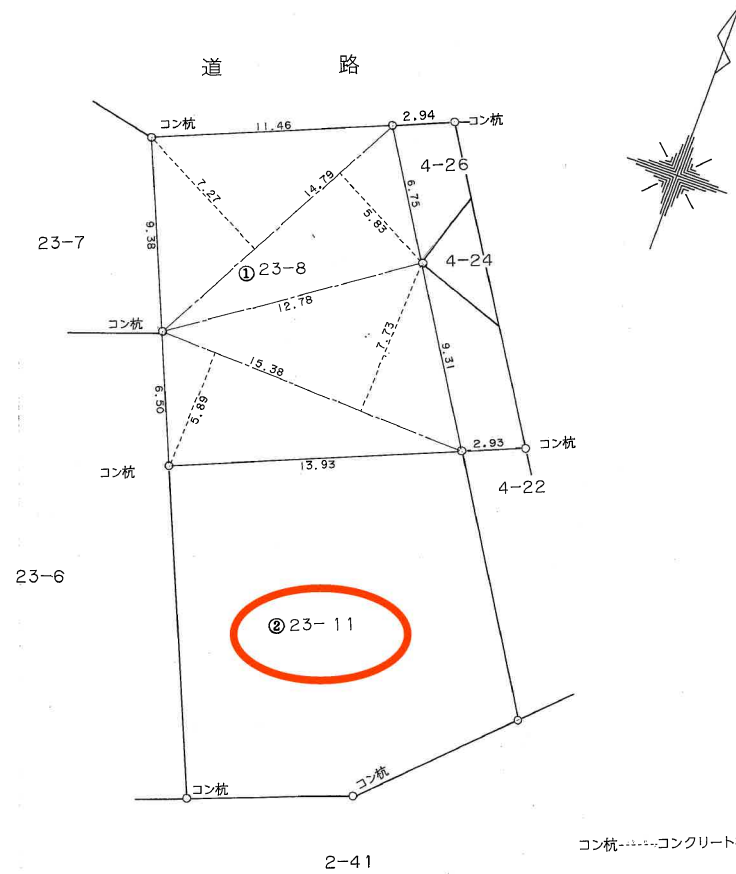
地積測量図

土地の所在	仙台市泉区北高森
-------	----------

三斜求積表

地番 ① 23-8				
NO.	底辺	高さ	倍面積	面積
	14.79	7.27		107.5233
	14.79	5.83		86.2257
	15.38	7.73		118.8874
	15.38	5.89		90.5882
		倍面積		403.2246
		面積		201.6123
		地積		201.61 m ²

残地番 ② 23-11			
公簿	434.2716245	総計	201.6123
		残地	232.6593
		地積	232.65 m ²

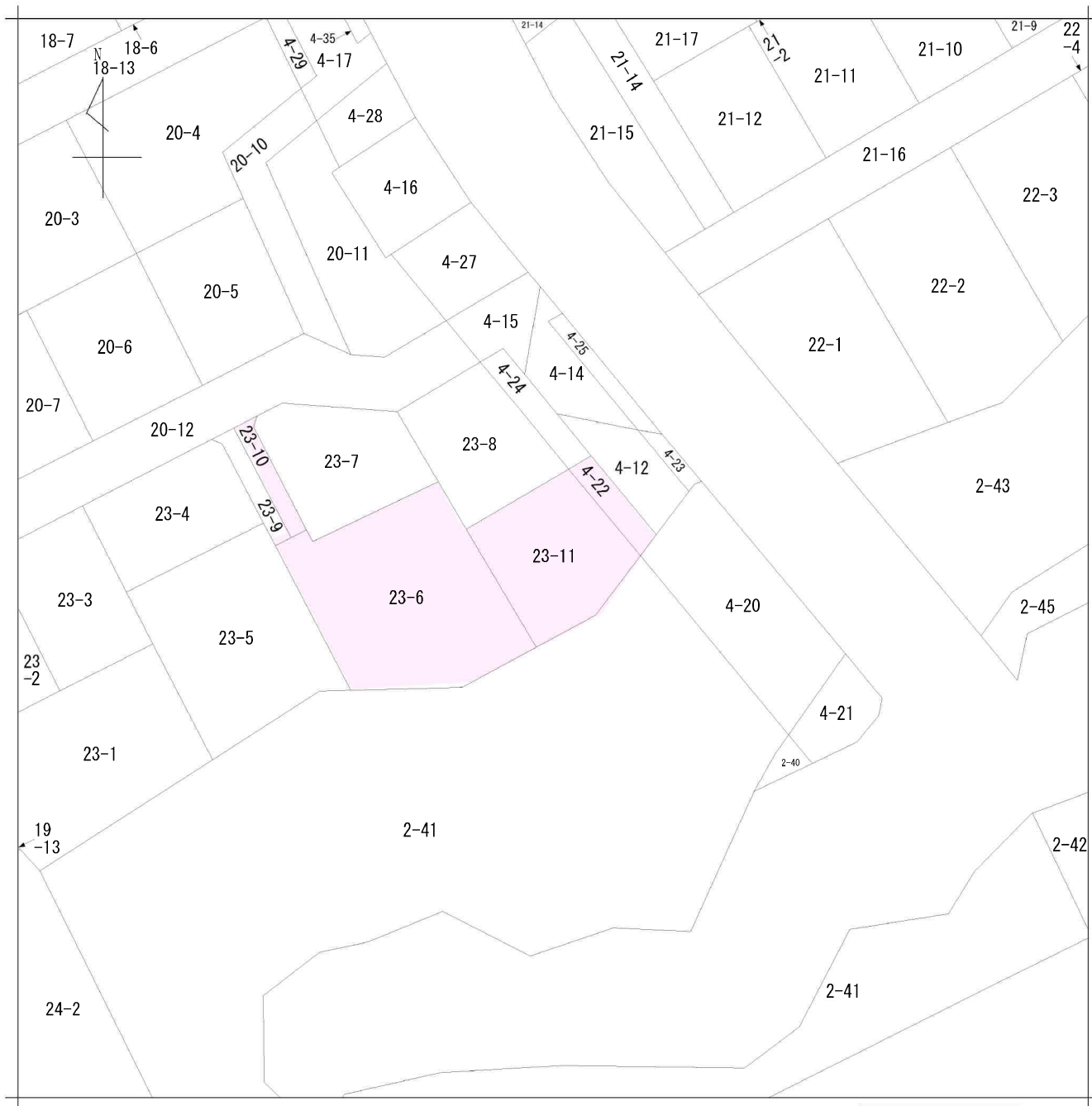


作製者

申請人

縮尺 1/250

H3, 10, 29



請求部	所在	仙台市泉区北高森			地番	23番11		
出力縮尺	1/500	精度区分	座標系又は 番号又は 記号	分類	地図に準ずる図面		種類	その他
作成年月日				備付年月日 (原図)			補記事項	

仙台市水道局 戸番図



名称	表示
仕切弁	
消火栓	
空気弁	
片落管	
メータ	
止水栓	
キャップ	
管径	線種
400mm 以上	
350mm	
300mm	
250mm	
200mm	
150mm	
100mm	
75mm	
50mm	
50mm 未満	

・本図面は、維持管理を目的とした水道の給配水管情報の図面となり、現況情報と異なる場合がありますので、この情報とは別に現地での調査を実施してください。

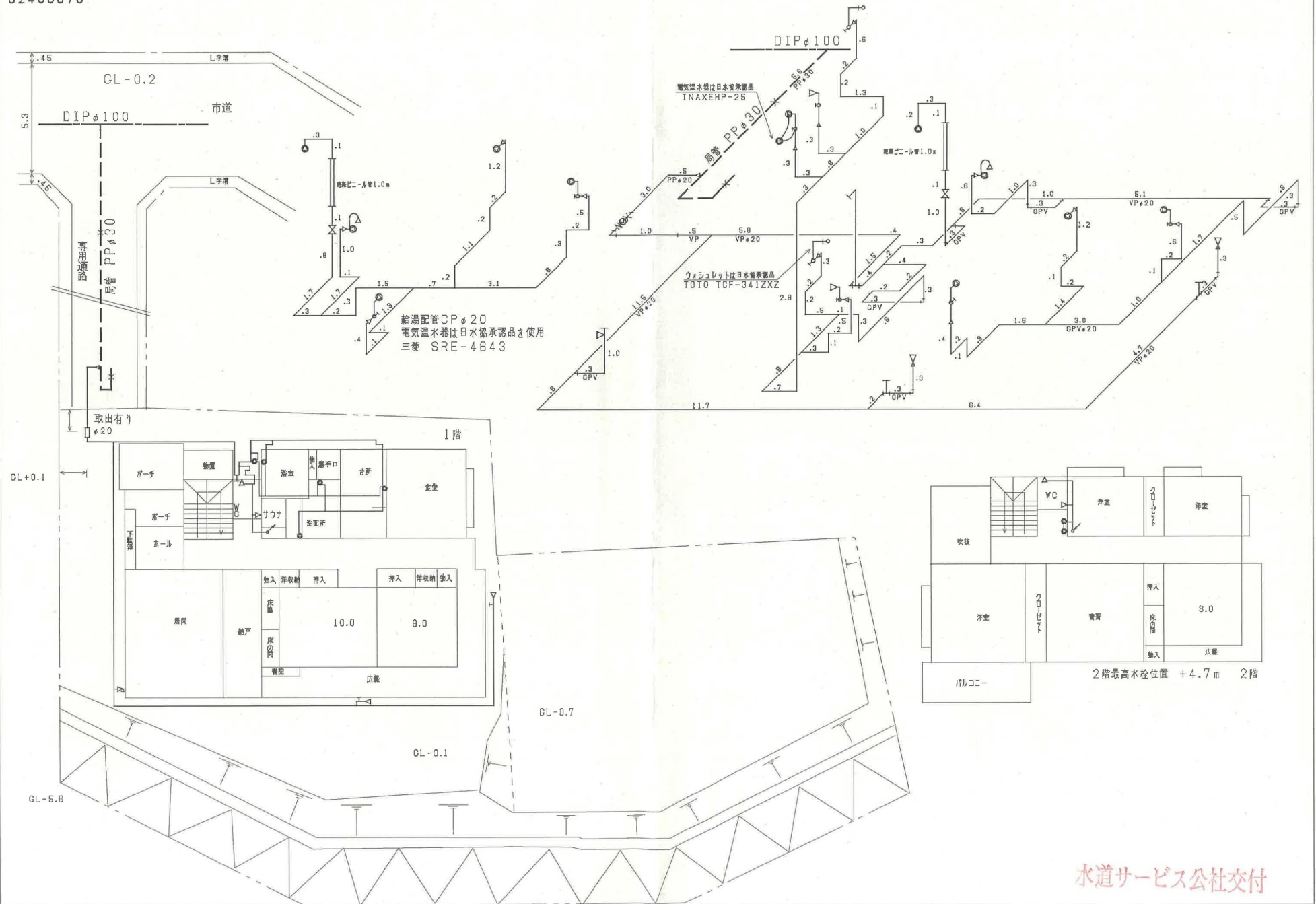
・なお、本図面の利用により生じた損害や不利益、また第三者との間に生じた紛争については、水道局は一切責任を負いません。

・地図及びそれに関する情報は、著作権法等により保護されています。無断複製、改変等はできません。

・宮城県、多摩城市、利府町、七ヶ浜町、名取市、川崎町地形図について、測量法に基づき国土地理院長承認（使用）R3JHs 228

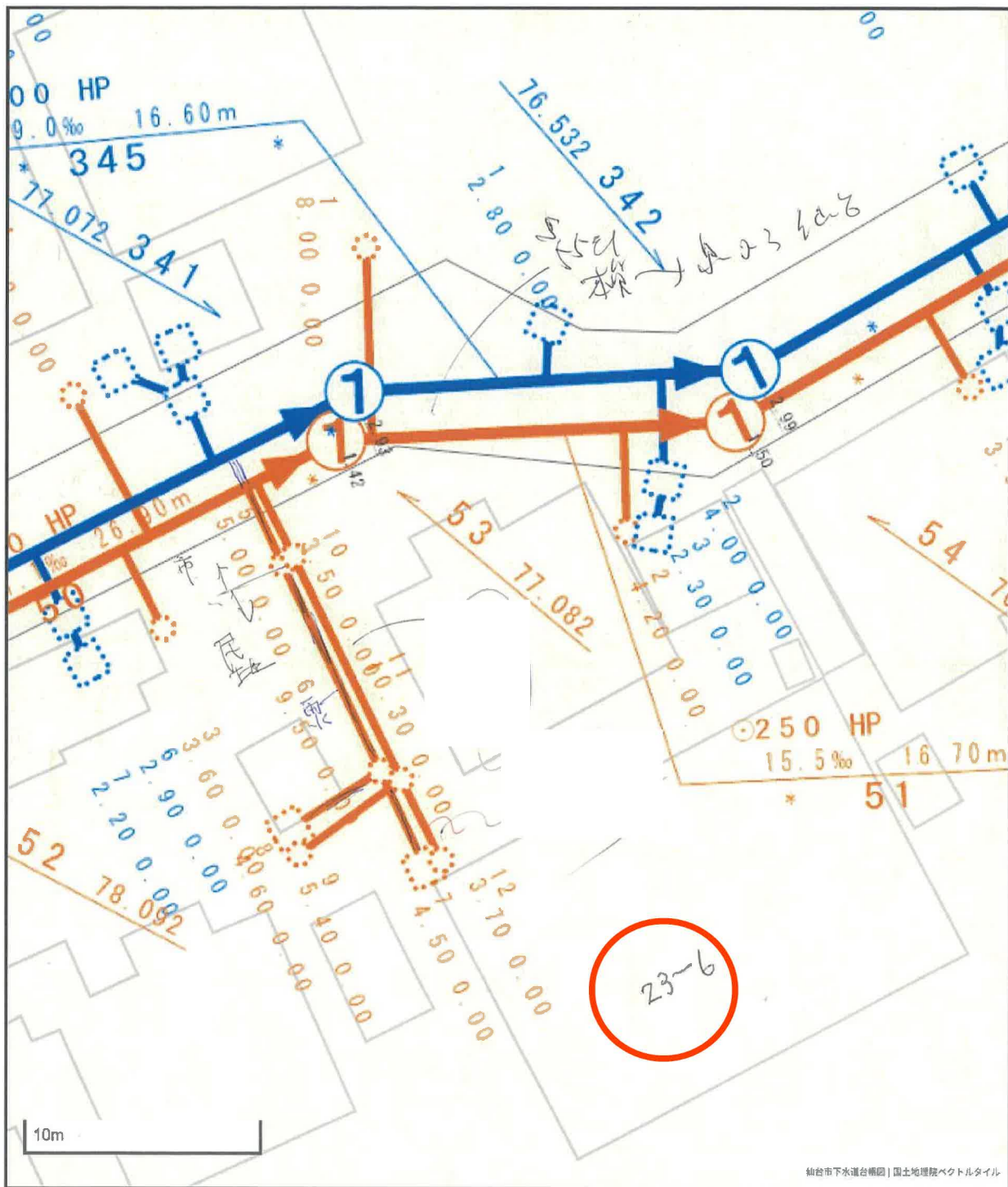
仙台市水道局 戸番図	
縮尺	1:200
出図年月日	令和 7 年 10 月 30 日

92400678

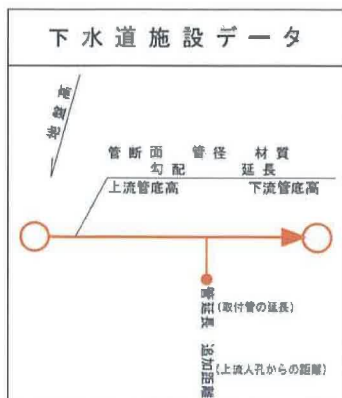


水道サービス公社交付

仙台市下水道施設平面図

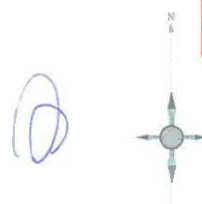


仙台市下水道台帳図 | 国土地理院ベクトルタイトル



凡 例	
	合流区域
	合流施設
	汚水施設
	雨水施設

参考
下水道管埋部下水道管埋部



1. 本図面は、下水道改良工事や道路工事等により、現況と整合しない場合があります。詳細については現地での確認をお願いします。
2. 当局の許可なく複製することを、禁じます。

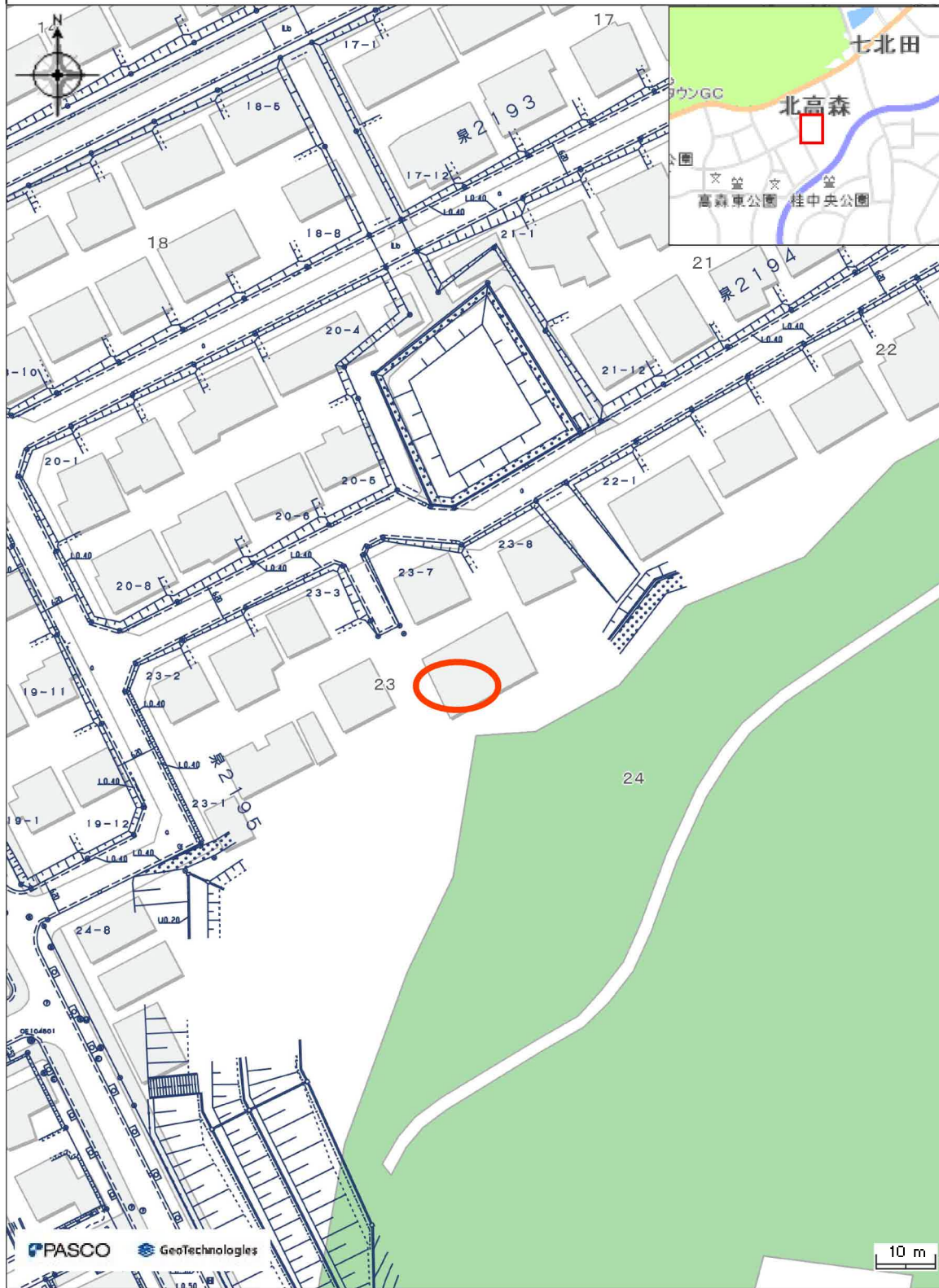
仙台市建設局

2025年10月30日 出図

2026.24 調査課 赤坂氏
3.13

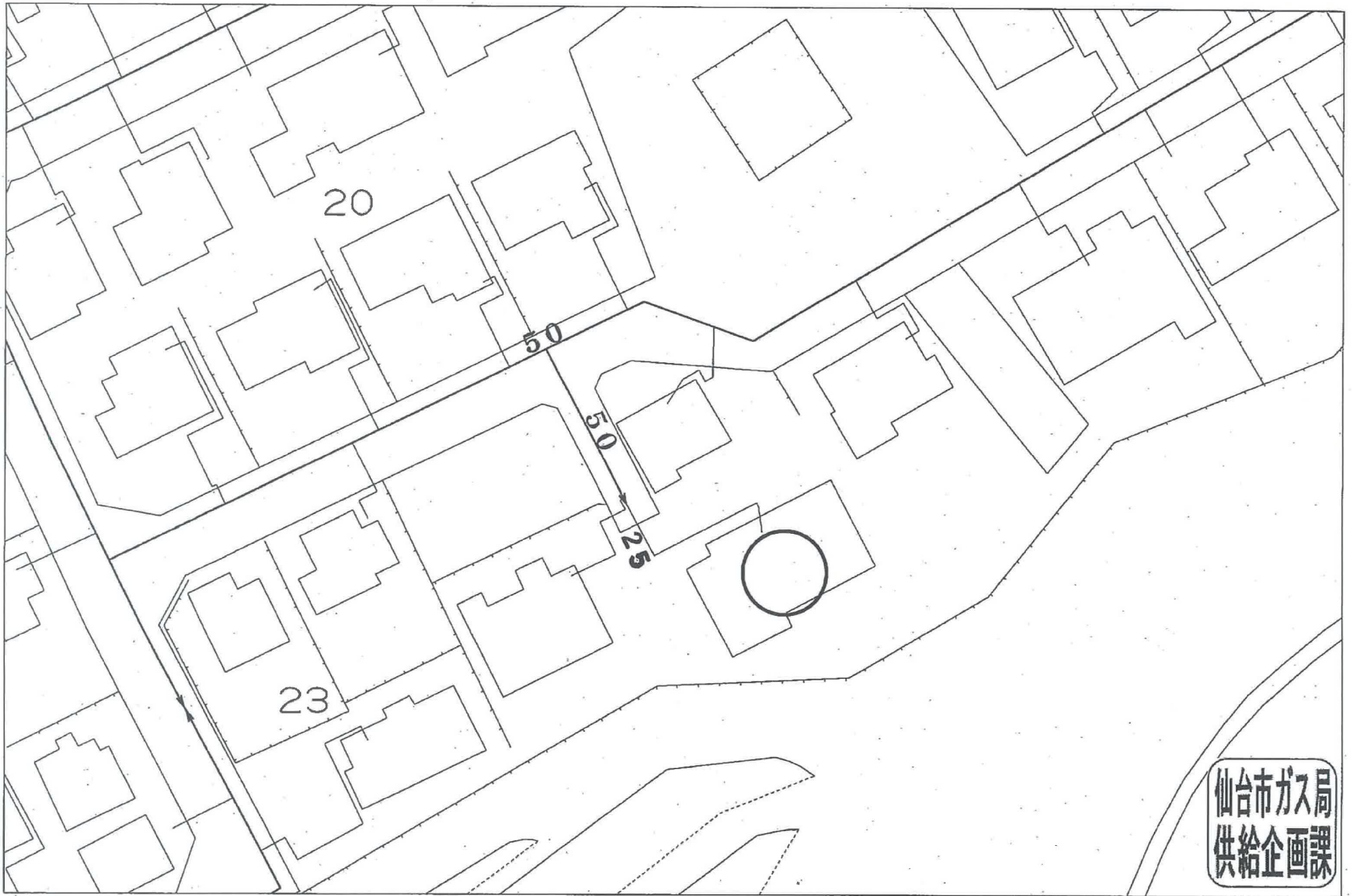
市道路線認定網図・道路台帳図

中心地 | 仙台市泉区北高森 付近



本図等については、利用規約や利用条件に従い、ご利用ください。

印刷日時:2026/04/13 12:14:18



仙台市ガス局
供給企画課

受付番号：F- 6190

この図面は実際と異なる場合があるため十分注意して使用してください

2025年10月30日