

# 売地

仙台市太白区東中田6丁目

完成宅地渡し 1号地

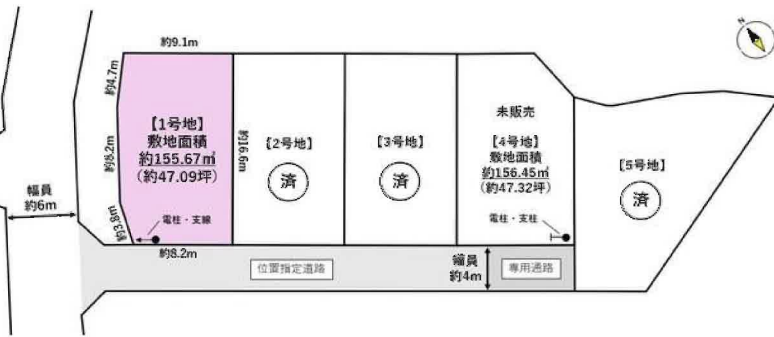
土地面積  
155.67㎡

現況  
造成中

引渡可能時期  
2026年8月予定

【建築条件なし】  
上下水完備の完成宅地渡し！  
J R常磐線 南仙台駅まで徒歩約16分♪  
近隣施設充実で生活に便利◎

〔近隣施設〕  
・ヤマザワ中田店まで410m  
・ローソン仙台東中田店まで540m  
・仙台市立中田中学校まで880m  
・仙台市立中田小学校まで1,160m



- 本物件における登記申請業務（司法書士に依頼する移転登記・設定登記、家屋調査士に依頼する表題登記）、及び外構工事は、売主指定業者にてお願いいたします。
- 本物件は造成完了後（位置指定道路検査後）の完成宅地でのお引渡しとなります。一部、造成計画や面積が変更となる可能性があります。
- 本敷地内の法面部分について、土留等の工作物の施工予定はありません。
- 本物件上空には高圧線が通過しており、地役権が設定されています。
- 本物件敷地内に電柱及び支線が設置される予定です。なお、設置位置に関しては今後変更となる可能性があります。
- 本物件に新設する位置指定道路は私道、上下水管は私設管となります。
- 本物件北側付近にて既存の樹が埋設されている可能性があります。
- 仲介業者様ご紹介できません。

物件種目	売地		
最適用途	住宅用地		
最寄駅	南仙台		
土地面積	155.67㎡	私道面積 (共有持分)	あり
価格	1,880万円	坪単価	@39.93万円

物件所在地	宮城県仙台市太白区東中田6丁目17-8の西側		
交通	J R常磐線 南仙台 徒歩16分		
土地権利	所有権	地目	宅地・畑
都市計画	市街化区域	用途地域	1種住居
建ぺい率	60%	容積率	160%
他の法令上の制限	第3種高度地区		
地勢			
建築条件			
現況	造成中		
引渡し (引渡時期/方法)	2026年8月予定 / 完成宅地渡し		
開発許可 等番号			
接道状況 (角地・間口)	南西4.0m 私道 接面8.2m		
設備	上水道・下水道 (上水道口径 20mm)		
備考	・位置指定道路：123.93㎡（持分1/7）		

この図面は物件情報の一部を抜粋して掲載しております。（現況優先）  
入居日・引渡日変更や付帯条件、別途料金等が発生する場合がありますのでご確認ください。

at home

infosheet 物件番号 69896010071

国土交通大臣免許（1）第9999号 〒981-0114 宮城県宮城郡利府町新中道3丁目1-1 イオンモール新利府南館1階

株式会社 Beyond ets 建てる窓口

TEL：050-3615-4137 FAX：050-3145-2835 定休日：定休日なし  
担当：土井(070-1464-7815)

作成日：2026年4月7日

■取引態様：媒介





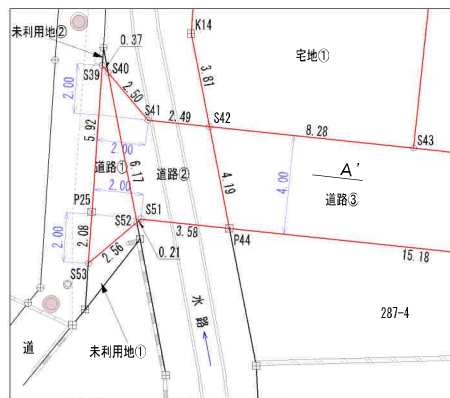
# 区画割求積図

S=1/250

## <凡例>

	コンクリート杭
	プラスチック杭
	金属樁
	鉄
	計算点
	位置指定道路開発区域界

	既設ブロック塀・土留等
	既設RC塀・土留等
	既設土羽・法面
	既存U字側溝(蓋有)
	既存自由勾配側溝
	既存U字側溝(蓋無)
	既存地先ブロック
	既設汚水MH
	既存電力柱・支線
	流水方向



拡大図 1/200

土地利用の内訳		面積
開発区域	建築基準法による道路 (3区画)	140.19㎡
	宅地 (5区画)	816.62㎡
	専用通路 (2区画)	29.28㎡
	未利用地 (2区画)	2.72㎡
	合計	988.81㎡

所在・地番	仙台市太白区東中田六丁目 286-1, 287-1, 287-2, 97-3, 97-6		
図名	求積図		
作製年月日	令和7年8月25日	縮尺	図示
作製者			

# 求積表

座 標 求 積 表

地番	宅地①		
測点	Xn	Yn	(Xn+1 - Xn-1)Yn
P87	-199980.109	5349.014	9820.789704
B2	-199983.607	5345.779	-55499.877578
K14	-199990.491	5341.197	-56098.592091
S42	-199994.110	5339.978	-45144.174012
S43	-199998.945	5346.706	46339.900902
S30	-199985.443	5356.408	100893.301088
<b>1号地</b>	倍面積		311.348013
	面積		155.6740065
	地積		155.67 m <sup>2</sup>

地番	宅地②		
測点	Xn	Yn	(Xn+1 - Xn-1)Yn
S30	-199985.443	5356.408	-54035.443904
S43	-199998.945	5346.706	-101448.399644
S44	-200004.417	5354.322	42930.953796
S32	-199990.927	5364.016	83464.088960
L59	-199988.857	5361.140	29400.491760
<b>2号地 济</b>	倍面積		311.690968
	面積		155.8454840
	地積		155.84 m <sup>2</sup>

地番	宅地③		
測点	Xn	Yn	(Xn+1 - Xn-1)Yn
S32	-199990.927	5364.016	-42960.404144
S44	-200004.417	5354.322	-101550.071052
S45	-200009.893	5361.942	42943.793478
S28	-199996.408	5371.632	101878.372512
<b>3号地 济</b>	倍面積		311.690794
	面積		155.8453970
	地積		155.84 m <sup>2</sup>

地番	宅地④		
測点	Xn	Yn	(Xn+1 - Xn-1)Yn
S28	-199996.408	5371.632	-67161.514896
S45	-200009.893	5361.942	-80139.585132
S46	-200011.354	5363.975	-30714.120850
S47	-200015.619	5369.911	33137.720781
S29	-200005.183	5377.410	57038.187870
B10	-200005.012	5377.275	27074.579625
L75	-200000.148	5376.888	40982.640336
L64	-199997.390	5372.997	20095.008780
<b>4号地</b>	倍面積		312.916514
	面積		156.4582570
	地積		156.45 m <sup>2</sup>

地番	宅地⑤		
測点	Xn	Yn	(Xn+1 - Xn-1)Yn
S29	-200005.183	5377.410	-44589.483720
S47	-200015.619	5369.911	-64777.236393
S48	-200017.246	5368.741	-17475.251955
S13	-200018.874	5367.572	-27530.276788
A61	-200022.375	5372.444	7865.258016
A55	-200017.410	5385.034	38626.848882
A43	-200015.202	5391.195	29274.188850
B12	-200011.980	5387.697	27482.642397
B14	-200010.101	5384.699	23278.053777
B8	-200007.657	5379.610	14923.038140
B6	-200007.327	5379.092	13307.873608
<b>5号地 济</b>	倍面積		385.654814
	面積		192.8274070
	地積		192.82 m <sup>2</sup>

地番	専用通路①		
測点	Xn	Yn	(Xn+1 - Xn-1)Yn
S46	-200011.354	5363.975	14150.166050
S49	-200012.981	5362.806	-31597.652952
S48	-200017.246	5368.741	-14162.738758
S47	-200015.619	5369.911	31639.515612
	倍面積		29.289952
	面積		14.6449760
	地積		14.64 m <sup>2</sup>

地番	専用通路②		
測点	Xn	Yn	(Xn+1 - Xn-1)Yn
S49	-200012.981	5362.806	14141.719422
S50	-200014.609	5361.636	-12964.435848
S5	-200015.399	5362.737	-22872.073305
S13	-200018.874	5367.572	-9913.905484
S48	-200017.246	5368.741	31637.990713
	倍面積		29.295498
	面積		14.6477490
	地積		14.64 m <sup>2</sup>

地番	道路①		
測点	Xn	Yn	(Xn+1 - Xn-1)Yn
S39	-199989.822	5337.443	-24328.065194
P25	-199994.748	5334.144	-35562.738048
S53	-199996.489	5332.988	-6826.224640
S52	-199996.028	5335.511	33608.383789
S40	-199990.190	5337.510	33124.587060
	倍面積		15.942967
	面積		7.9714835
	地積		7.97 m <sup>2</sup>

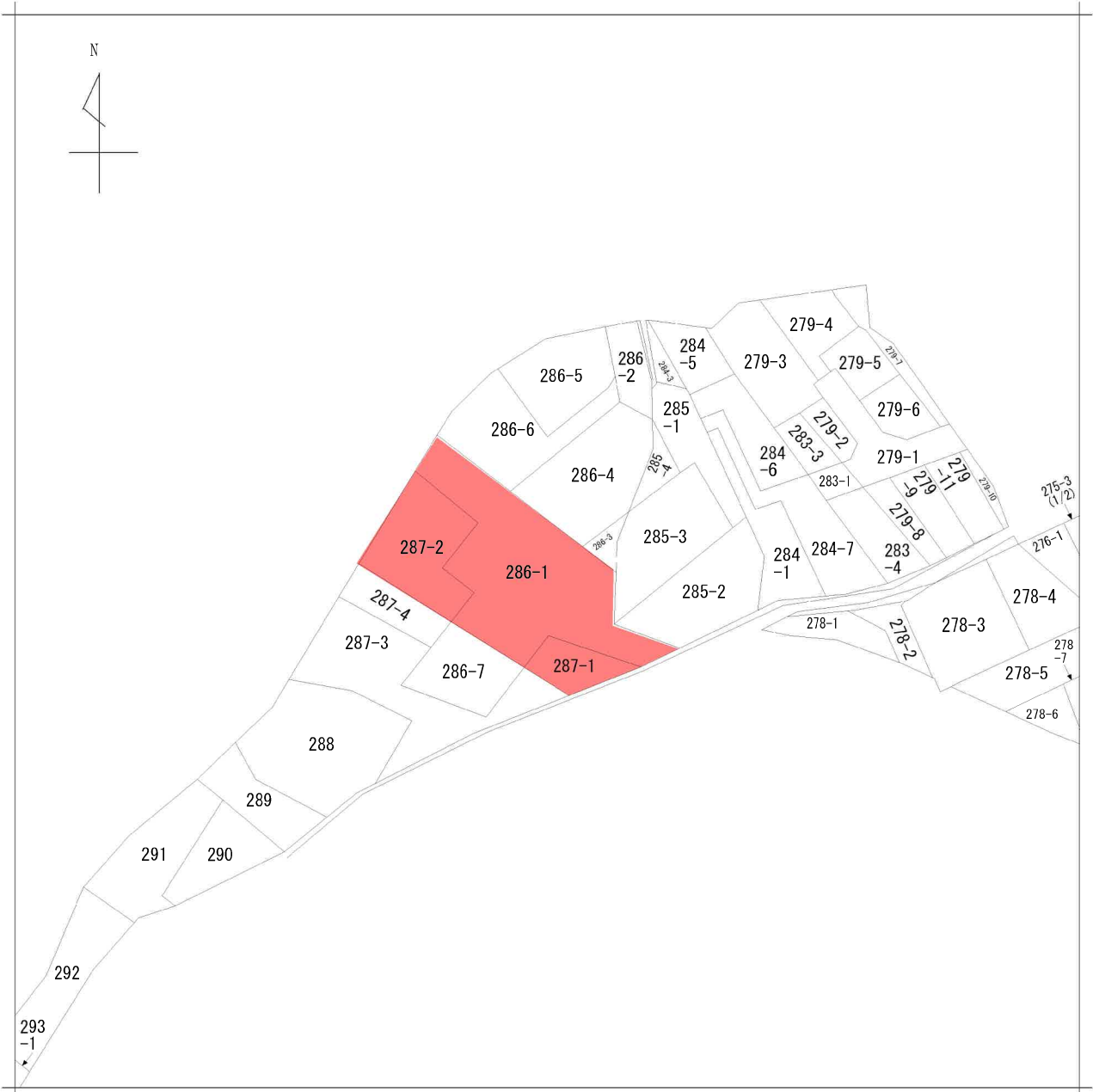
地番	道路②		
測点	Xn	Yn	(Xn+1 - Xn-1)Yn
S40	-199990.190	5337.510	-17998.083720
S52	-199996.028	5335.511	-30940.628289
S51	-199995.989	5335.724	-10964.912820
P44	-199998.083	5338.639	10031.302681
S42	-199994.110	5339.978	28980.060606
S41	-199992.656	5337.955	20924.783600
	倍面積		32.522058
	面積		16.2610290
	地積		16.26 m <sup>2</sup>

地番	道路③		
測点	Xn	Yn	(Xn+1 - Xn-1)Yn
S42	-199994.110	5339.978	4603.061036
P44	-199998.083	5338.639	-68526.770204
S4	-200006.946	5350.973	-88430.179798
S50	-200014.609	5361.636	-32357.473260
S49	-200012.981	5362.806	17455.933530
S46	-200011.354	5363.975	16563.954800
S45	-200009.893	5361.942	37195.791654
S44	-200004.417	5354.322	58619.117256
S43	-199998.945	5346.706	55108.498742
	倍面積		231.933756
	面積		115.9668780
	地積		115.96 m <sup>2</sup>

地番	未利用地②		
測点	Xn	Yn	(Xn+1 - Xn-1)Yn
P69	-199989.233	5337.837	1964.324016
S39	-199989.822	5337.443	-5107.932951
S40	-199990.190	5337.510	3143.793390
	倍面積		0.184455
	面積		0.0922275
	地積		0.09 m <sup>2</sup>

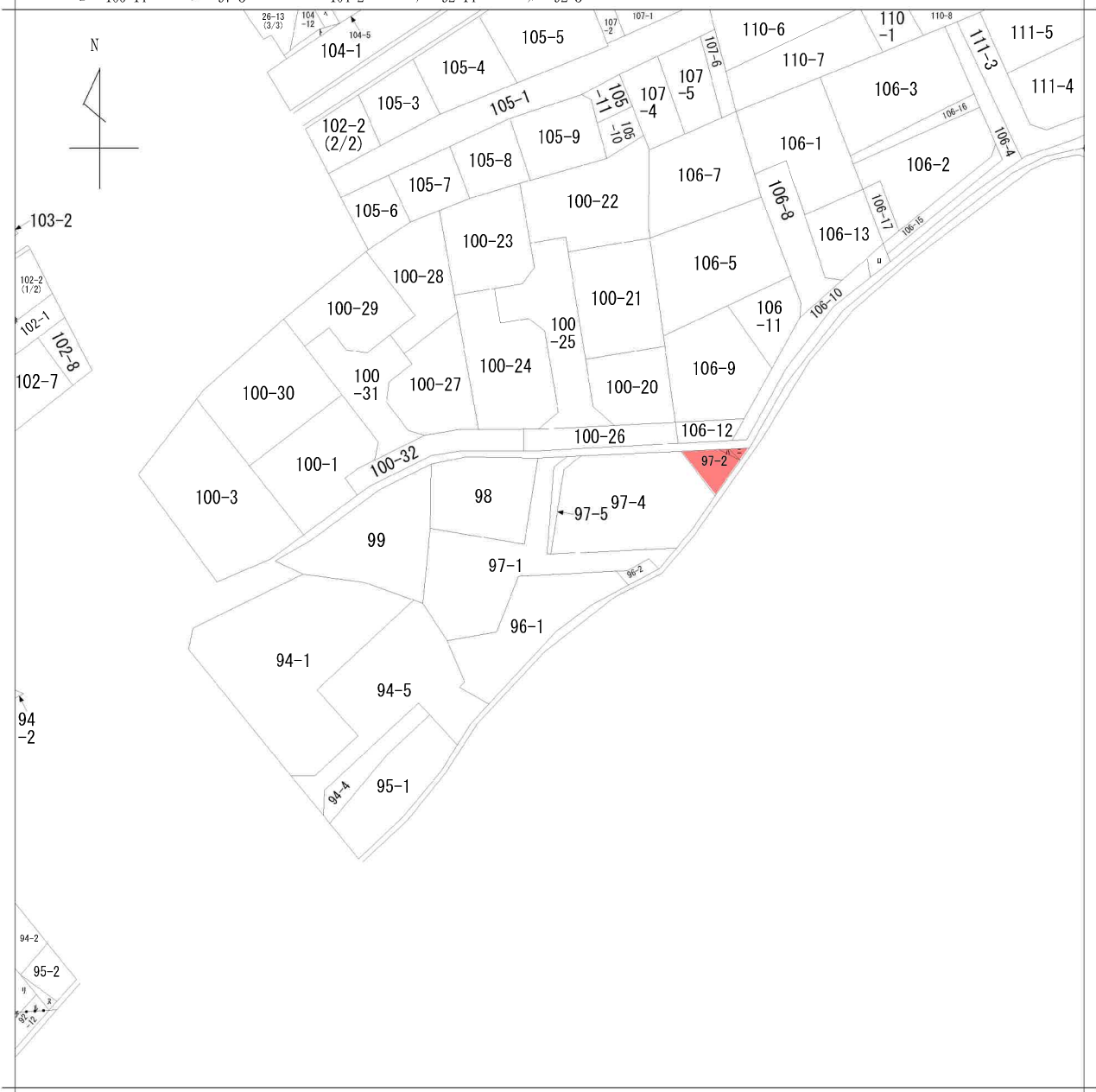
地番	未利用地①		
測点	Xn	Yn	(Xn+1 - Xn-1)Yn
S53	-199996.489	5332.988	-10703.306916
P26	-199998.035	5331.961	-986.412785
P31	-199996.674	5335.290	10707.927030
S52	-199996.028	5335.511	987.069535
	倍面積		5.276864
	面積		2.6384320
	地積		2.63 m <sup>2</sup>

所在・地番	仙台市太白区東中田六丁目 286-1, 287-1, 287-2, 97-3, 97-6		
図名	求積表		
作製年月日	令和7年8月25日	縮尺	図示
作製者			



請求部	所在	仙台市太白区東中田六丁目				地番	286番1			
出力尺	1/600	精度分		座標系 番号又は 記号		分類	地図に準ずる図面		種類	旧土地台帳附属地図
作成年月日					備付年月日 (原図)			補記事項		

イ 128-4    ハ 97-6    ホ 102-3    ト 104-11    リ 92-1    ル 92-9  
 ロ 106-14    ニ 97-3    ヘ 104-2    チ 92-14    ス 92-3



A 中田町字鎌  
 B 中田町字淵  
 C 東中田6丁目  
 D 東中田6丁目  
 E 東中田6丁目

請求部	所在	仙台市太白区東中田六丁目			地番	97番1		
出力尺	1/600	精度区分	座標系番号又は記号	分類	地図に準ずる図面		種類	旧土地台帳附属地図
作成年月日				備付年月日(原図)			補記事項	

# 土地利用計画図

S=1/250

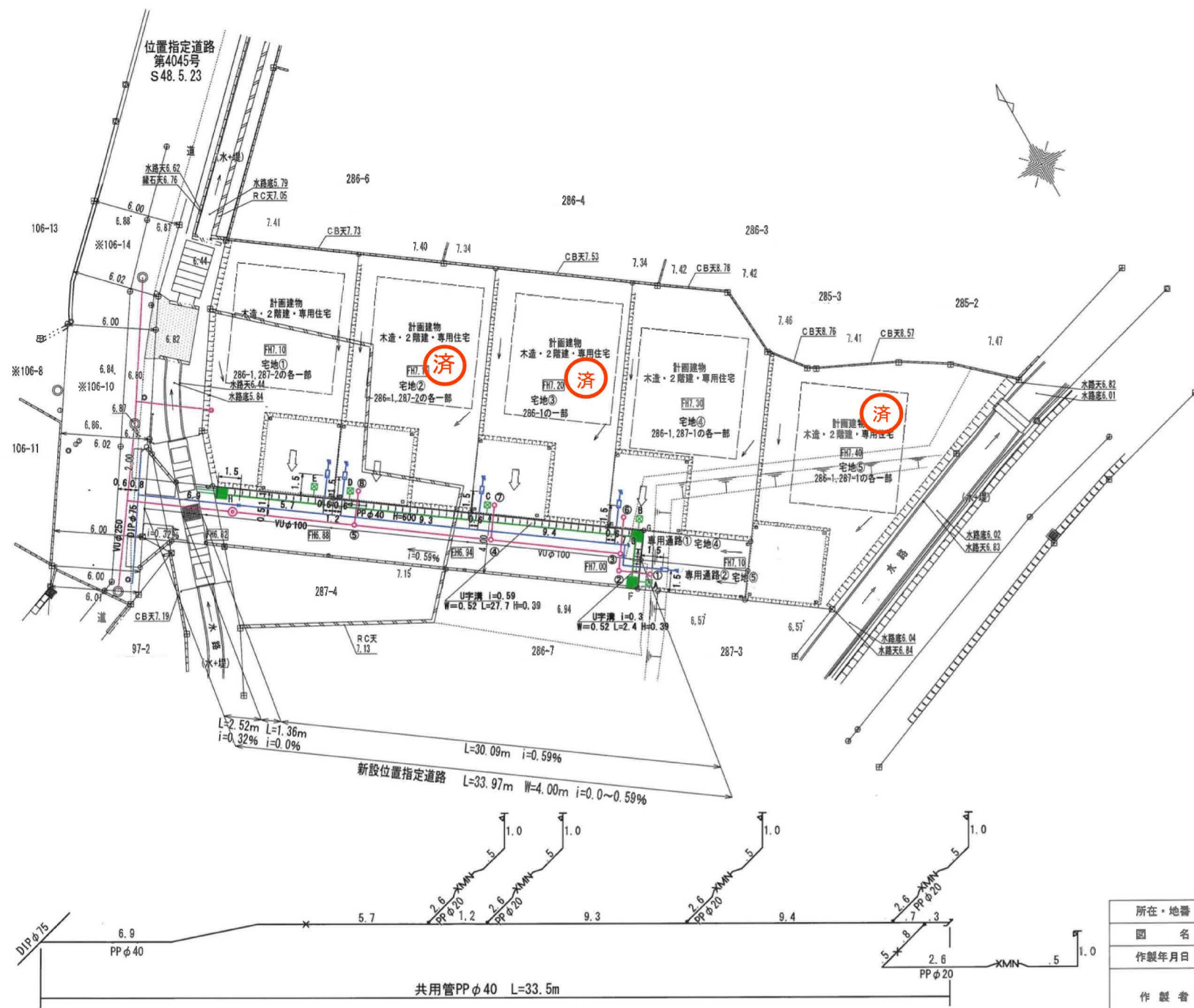
## <凡例>

田	コンクリート杭
田	プラスチック杭
田	金属樫
◎	鉄
○	計算点
—○—	位置指定道路開発区域界

\*復元・新設する境界杭は  
コンクリート杭を原則とする。

	既設ブロック塀・土留等
	既設RC塀・土留等
	既設土羽・法面
	既存U字側溝(落蓋)・集水溝
	既存自由勾配側溝
	既存U字側溝(蓋無)
	既存地先ブロック
	既設汚水MH
	既存電力柱・支線
	流水方向

	新設落蓋式U字側溝(φ300)
	新設 可変勾配側溝 6100×600 125 グレーチング蓋(スリッパ型)1枚 新設雨水排水グリレーチング蓋 MP(5.00×5.00×6.00)
	新設雨水接続管PPφ150
	新設宅内雨水管 (取付管φ150)
	新設地先ブロックH=150
	3.32 地盤高
	計画法面 1:1.8 土羽
	新設ビームパイプ
	主要出入口
	既設上水本管
	新設上水管PPEφ50
	既設汚水本管
	新設汚水管PPPφ200



所在・地番	仙台市太白区東中田六丁目 286-1, 287-1, 287-2, 97-3, 97-6
図名	土地利用計画図
作製年月日	令和7年9月15日
縮尺	縮尺
図示	図示
作製者	

# 困障負担図

S=1/250

## <凡例>

	コンクリート杭
	プラスチック杭
	金属標
	旗
	計算点
	位置指定道路開発区域界

\* 復元・新設する境界杭は  
コンクリート杭を原則とする。

	既設ブロック塀・土留等
	既設RC塀・土留等
	既設土羽・法面
	既設U字側溝(落蓋)・集水溝
	既存自由勾配側溝
	既存U字側溝(蓋無)
	既存地先ブロック
	既設汚水MH
	既存電力柱・支線
	流水方向

	新設落蓋式U型側溝(U3-3004・車道) グレーチング蓋@10m
	新設 可変勾配側溝 B1000×H800 T25 グレーチング蓋(ノンスリップ型)1ヶ所 新設雨水樹グレーチング蓋 MP(500×500×600)
	新設雨水接続管VPφ150
	新設宅内雨水樹 (取付管Vφ150)
	新設地先ブロックH=150
	地盤高 3.32
	計画法面 1:1.8 土羽
	新設ビームパイプ
	主要出入口

	既設上水本管
	新設上水管HPEφ50
	既設汚水本管
	新設汚水管PPφ200

土地利用の内訳	面積
建築基準法による道路 (3区画)	140.19㎡
宅地 (5区画)	816.62㎡
専用通路 (2区画)	29.28㎡
未利用地 (2区画)	2.72㎡
合計	988.81㎡

所在・地番	仙台市太白区東中田六丁目 286-1, 287-1, 287-2, 97-3, 97-6		
図名	土地利用計画図		
作製年月日	令和7年9月15日	縮尺	図示
作製者			

