

売地

南仙台駅

現況渡し

土地面積
公簿 94.53㎡

現況
更地

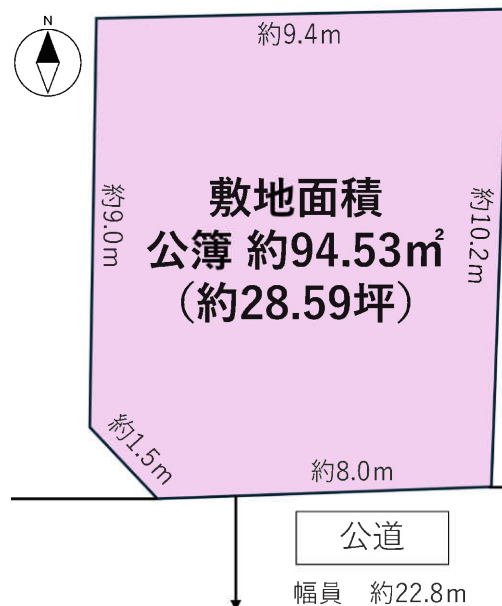
引渡可能時期
相談



南仙台駅まで徒歩6分！
小中学校まで徒歩10分以内
南側道路の平坦な整形地です

チェックポイント！

上水道



- 本物件における登記申請業務（司法書士に依頼する移転登記・設定登記、家屋調査士に依頼する表題登記）、及び外構工事は、売主指定業者にてお願いいたします。
- 仲介業者様ご紹介できません。
- 本物件は売主負担にて新たに上水道管を引込のうえお引渡しいたします。なお、新規水道加入金は買主負担となります。
- 本物件は買主負担にて、下水道管の引込が必要となります。
- 本物件は売主負担にて、農地転用申請後の引渡しとなります。
- 本物件は、囲障負担範囲の指定がございます。

物件種目	売地		
最適用途	住宅用地		
最寄駅	南仙台		
土地面積	公簿 94.53㎡	私道面積 (共有持分)	
価格	1,680万円	坪単価	@58.76万円

物件所在地	宮城県仙台市太白区中田4丁目16-10の東		
交通	J R 東北本線 南仙台 徒歩6分		
土地権利	所有権	地目	田
都市計画	市街化区域	用途地域	2種住居
建ぺい率	60%	容積率	200%
他の法令上の制限			
地勢			
建築条件			
現況	更地		
引渡し (可能時期/方法)	相談 / 現況渡し		
開発許可等番号			
接道状況 (角地・間口)	南22.8m 公道 接面8.0m		
設備	上水道		
備考	西友南仙台店まで735m デイリーヤマザキ南仙台店まで150m 仙台市立中田中学校まで175m 仙台市立中田小学校まで455m 仙台中田郵便局まで170m 七十七銀行中田支店まで300m		

この図面は物件情報の一部を抜粋して掲載しております。（現況優先）
入居日・引渡日変更や付帯条件、別途料金等が発生する場合がありますのでご確認ください。

at home

infosheet 物件番号 69899536074

宮城県知事免許（2）第6598号 〒981-1106 宮城県仙台市太白区柳生7丁目26-5 アメニティライフ21-1E

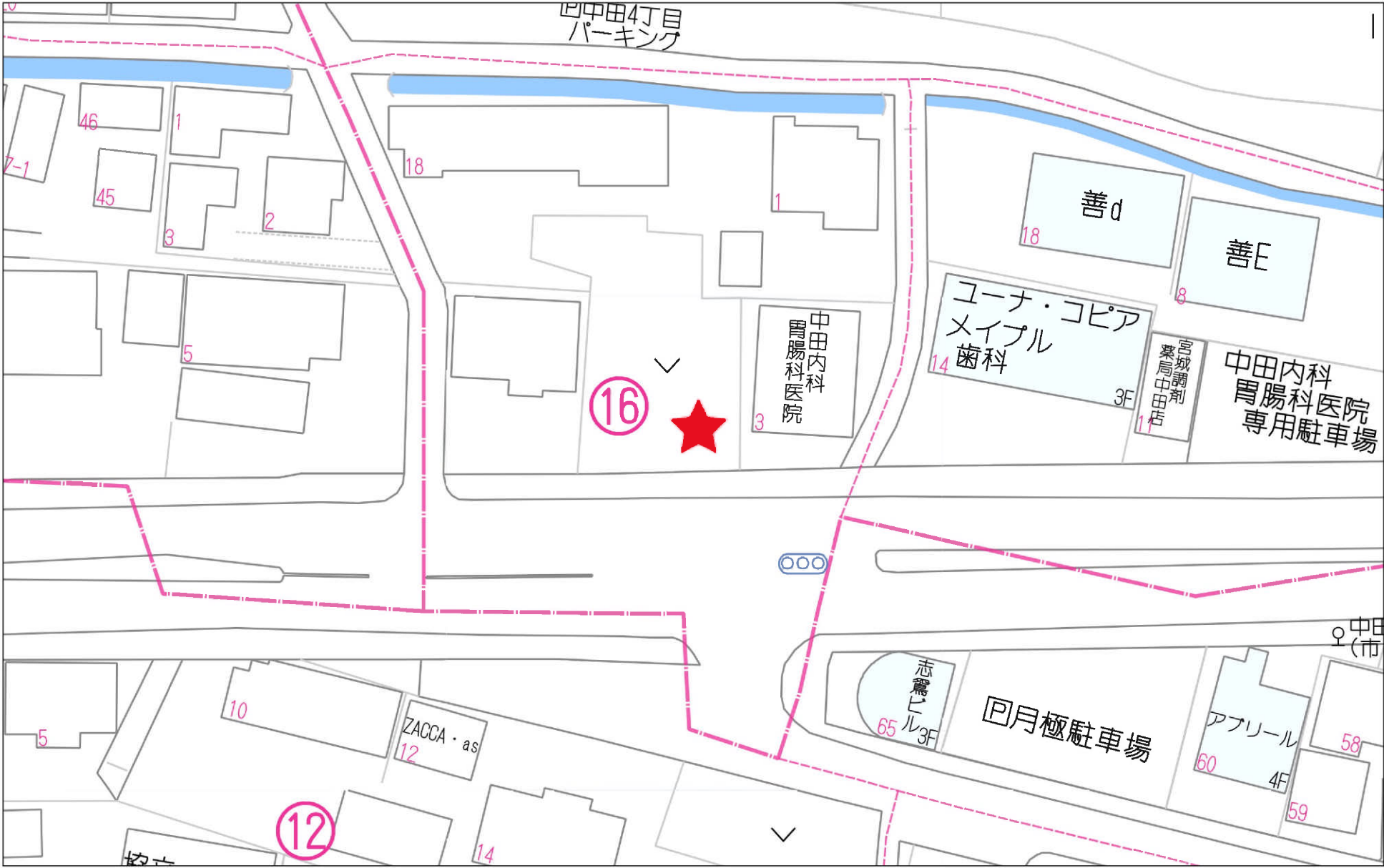
作成日：2026/5/21

株式会社エラン

■取引態様：一般媒介

TEL：022-352-6365 FAX：022-774-2376 定休日：水曜日・日曜日・祝日 年末年始、GW、夏季休暇
担当：仲林（070-1314-2285）

仙台市太白区中田 4丁目16-10の東

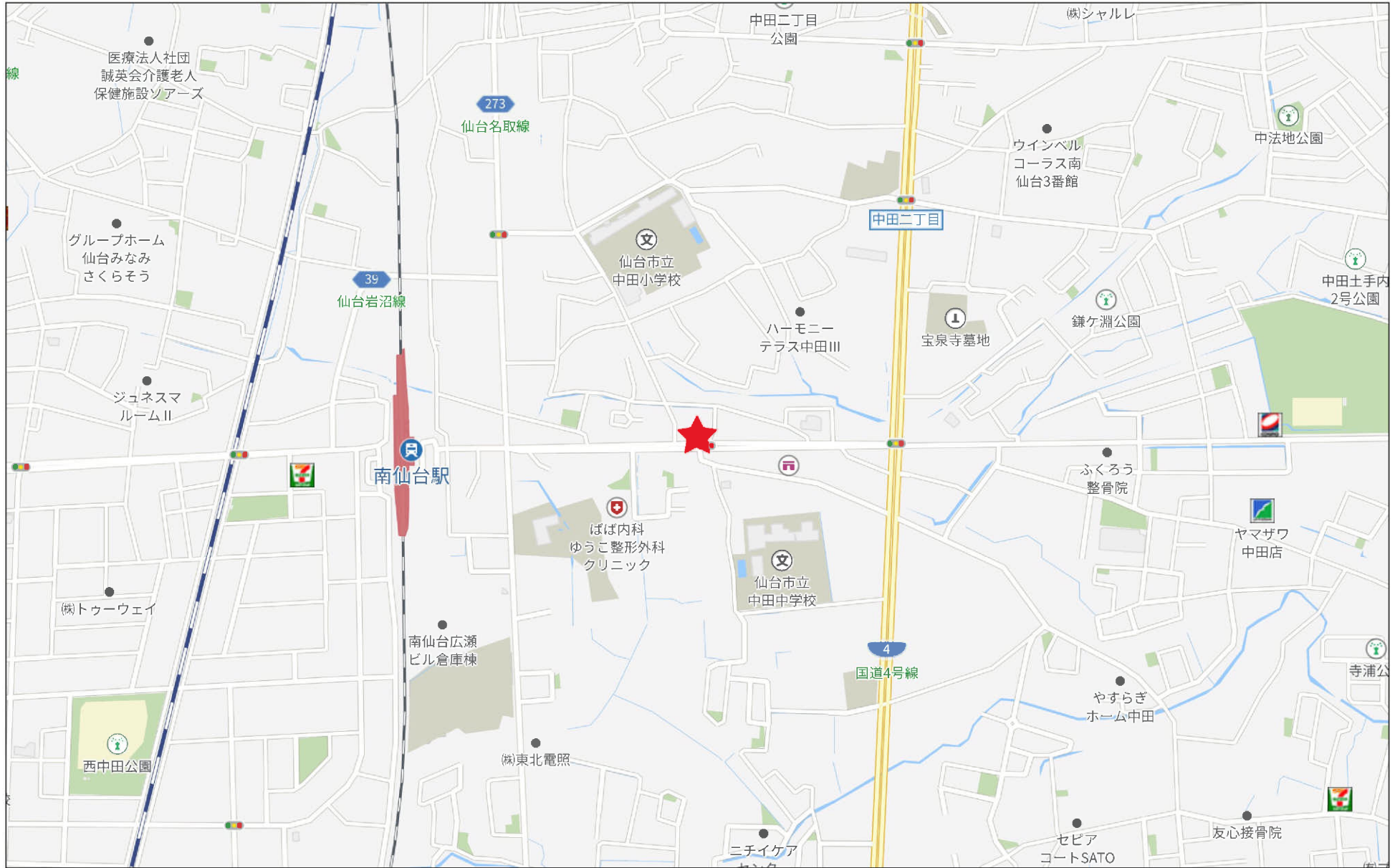


40m

1:627

禁無断複写複製
株式会社エラン

仙台市太白区中田 4 丁目16-10の東



280m

座標求積表

地番 (A) 433-1		X	Y	$X_{n+1} - X_n$	$Y_n (X_{n+1} - X_n)$	
11		-200064.107	4802.951	-19.676	-94502.863876	
13		-200084.447	4801.624	-20.285	-97400.942840	
54		-200084.392	4806.143	1.243	5974.035749	
53		-200083.204	4805.016	10.196	48991.943136	
52		-200074.196	4805.603	9.124	43846.321772	
51		-200074.080	4815.086	9.425	45382.185550	
16		-200064.771	4815.962	9.973	48029.589026	
					倍面積	320.268517
					面積	160.1342585
					地積	160.13 m ²
					坪	48.441

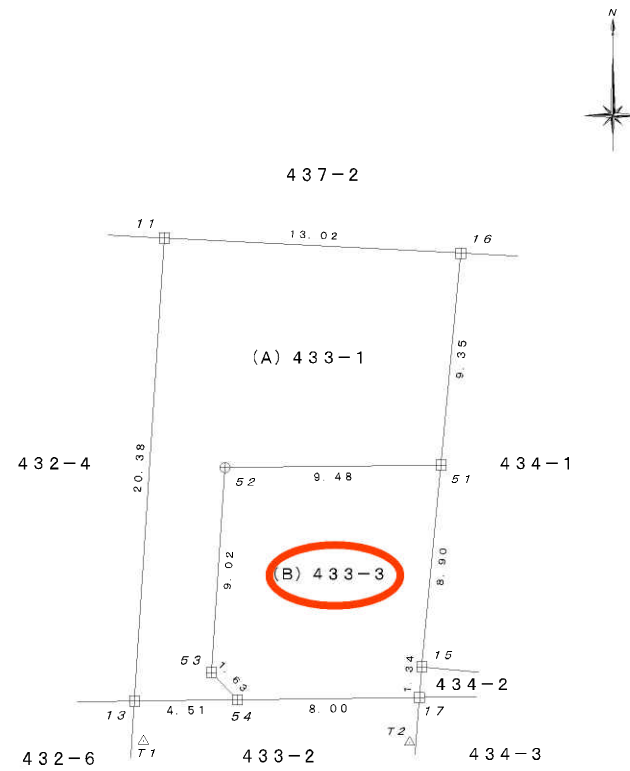
地番 (B) 433-3		X	Y	$X_{n+1} - X_n$	$Y_n (X_{n+1} - X_n)$	
52		-200074.196	4805.603	-9.124	-43846.321772	
53		-200083.204	4805.016	-10.196	-48991.943136	
54		-200084.392	4806.143	-1.090	-5238.695870	
17		-200084.294	4814.146	1.441	6937.184386	
15		-200082.951	4814.251	10.214	49172.759714	
51		-200074.080	4815.086	8.755	42156.077930	
					倍面積	189.061252
					面積	94.5306260
					地積	94.53 m ²
					坪	28.596

合計 254.6648845 m²

測量年月日 令和 8年 2月 19日 平面直角座標系 第10系

※ネットワーク型RTK法 (VRS方式) により公共基準点検認日: 令和7年9月16日

測量の基準		既知点の名称及び座標値			
測地系	既知点	点名	X座標	Y座標	標識
世界測地系 (測地成果2024)	仙台市道路台帳3級基準点	QE618201	-200107.130	4771.997	金属標
世界測地系 (測地成果2024)	仙台市道路台帳3級基準点	QE618202	-200123.600	4835.764	金属標
世界測地系 (測地成果2024)	測量多角点	T1	-200086.233	4802.059	金属標
世界測地系 (測地成果2024)	測量多角点	T2	-200086.261	4813.716	金属標
世界測地系 (測地成果2024)	測量多角点	T3	-200086.356	4788.061	金属標

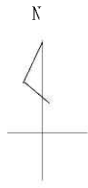


境界標凡例

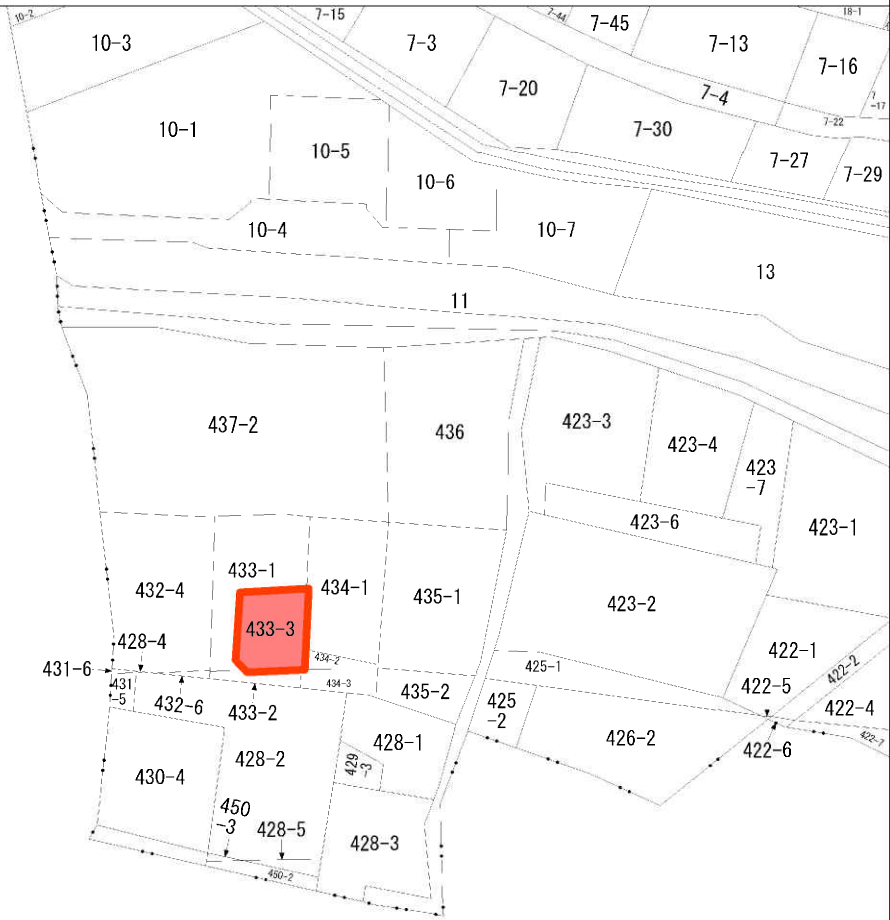
□	コンクリート杭
⊗	金属標
⊕	金属鋌
⊗	プラスチック杭
○	計算点
△	測量多角点

縮尺 1/250

32-3
310-8

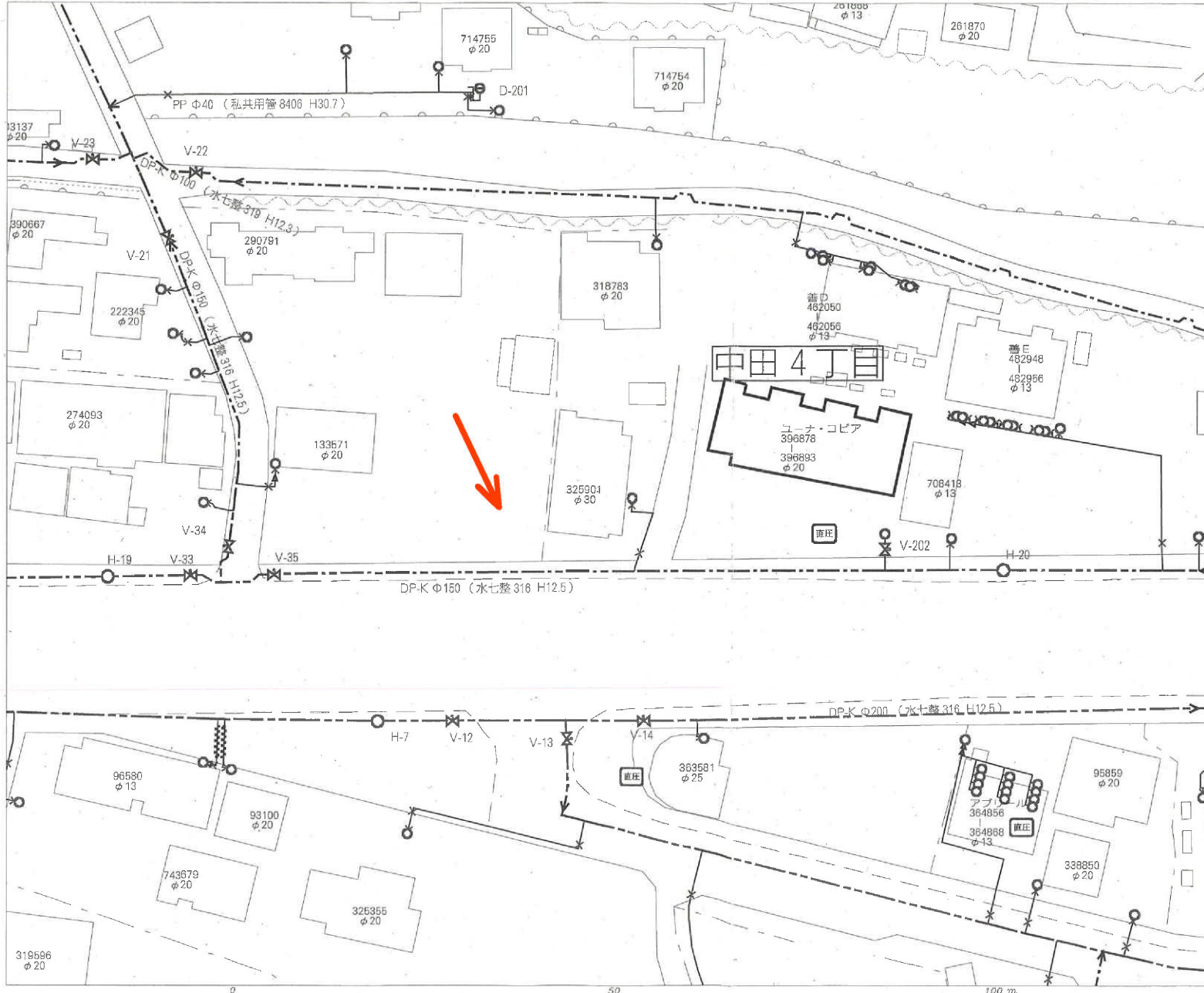


310-7
310-2
310-9



請求部	所在	仙台市太白区中田四丁目			地番	433番3		
出力縮	1/600	精度分	座標系番号又は記号	分類	地図に準ずる図面		種類	旧土地台帳附属地図
作成年月日				備付年月日(原図)			補記事項	

仙台市水道局 戸番図



名称	表示
仕切弁	⊠⊠⊠⊠⊠⊠
消火栓	○●○●
空気弁	⊙⊙⊙⊙
片落管	▽
メータ	○
止水栓	×
キャップ	⌋
管径	線種
400mm 以上	—————
350mm	—————
300mm	—————
250mm	—————
200mm	—————
150mm	—————
100mm	—————
75mm	—————
50mm	—————
50mm 未満	—————

・本図面は、相持権を目的とした水道の輸配状況の図面となり、法的拘束力と異なる場合があります。この情報は別に現場での調査を実施してください。

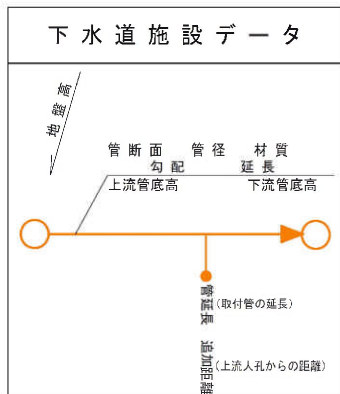
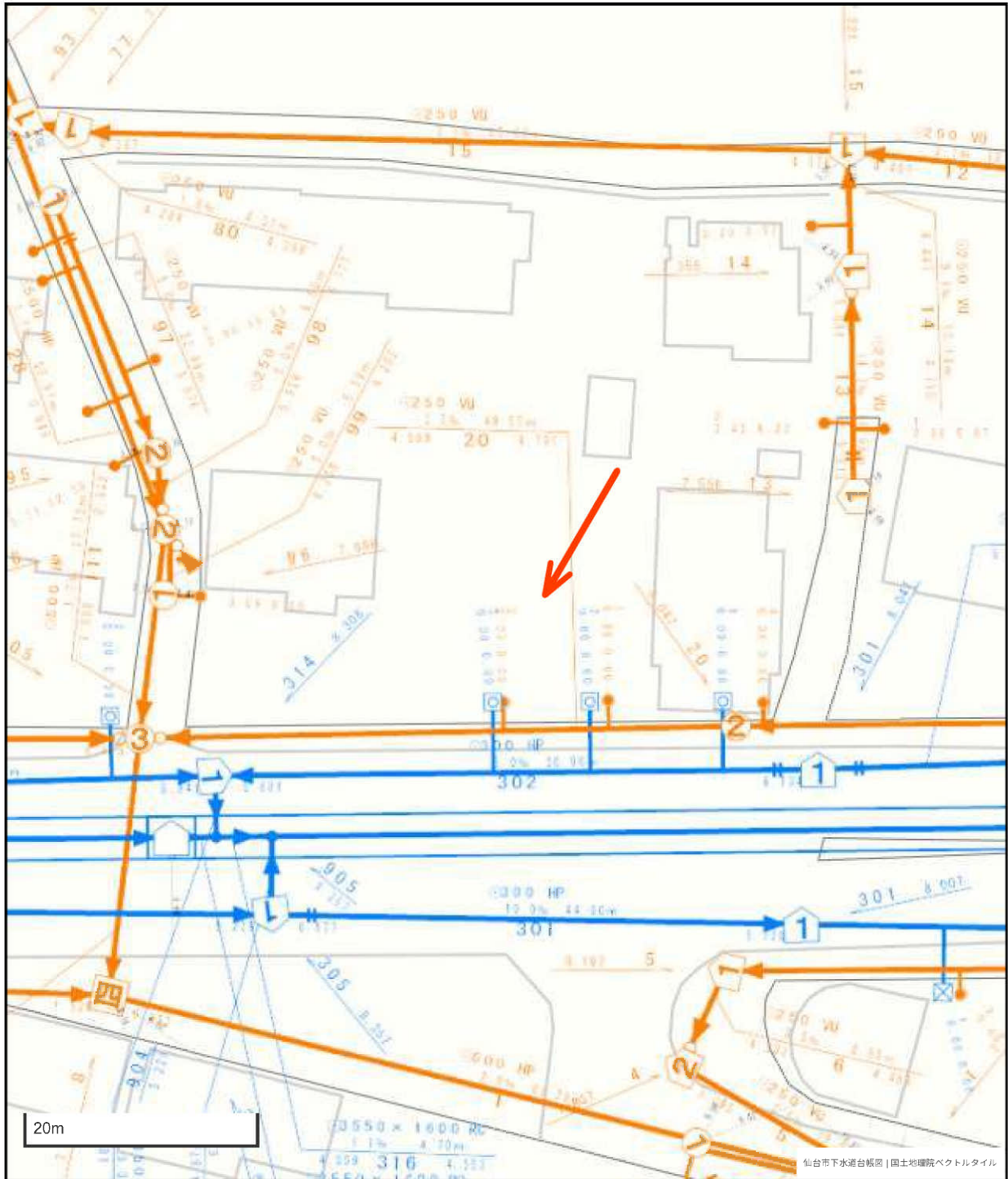
・なお、本図面の利用により生じた損害や不利益、また第三者との間に生じた紛争については、水道局は一切責任を負いません。

・地図及びそれに關する情報は、著作権法等により保護されています。無断複製、改竄等はできません。

・仙台市、多摩市、利府町、七ヶ浜町、名取市、川崎町地形図について
測量法に基づき国土院院長承認（使用）R.8.Hs.225

仙台市水道局 戸番図	
縮尺	1:500
出図年月日	令和7年7月11日

仙台市下水道施設平面図



凡 例	
	合流区域
	合流施設
	汚水施設
	雨水施設

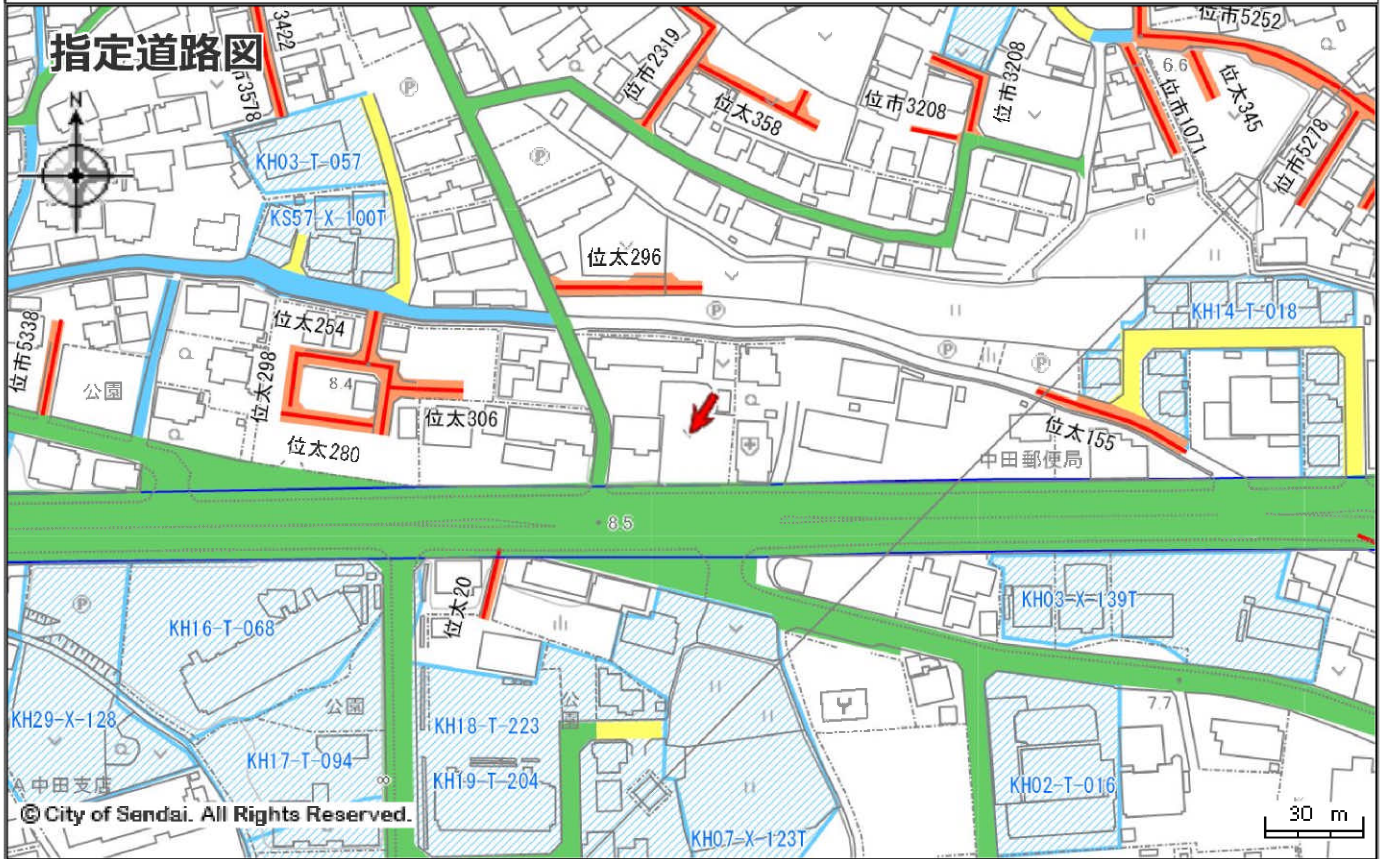
参考
下水道管理部下水道課



1. 本図面は、下水道改良工事や道路工事等により、現況と整合しない場合があります。詳細については現地での確認をお願いします。
2. 当局の許可なく複製することを、禁じます。

都市計画情報

中心地 | 仙台市太白区中田4丁目 付近



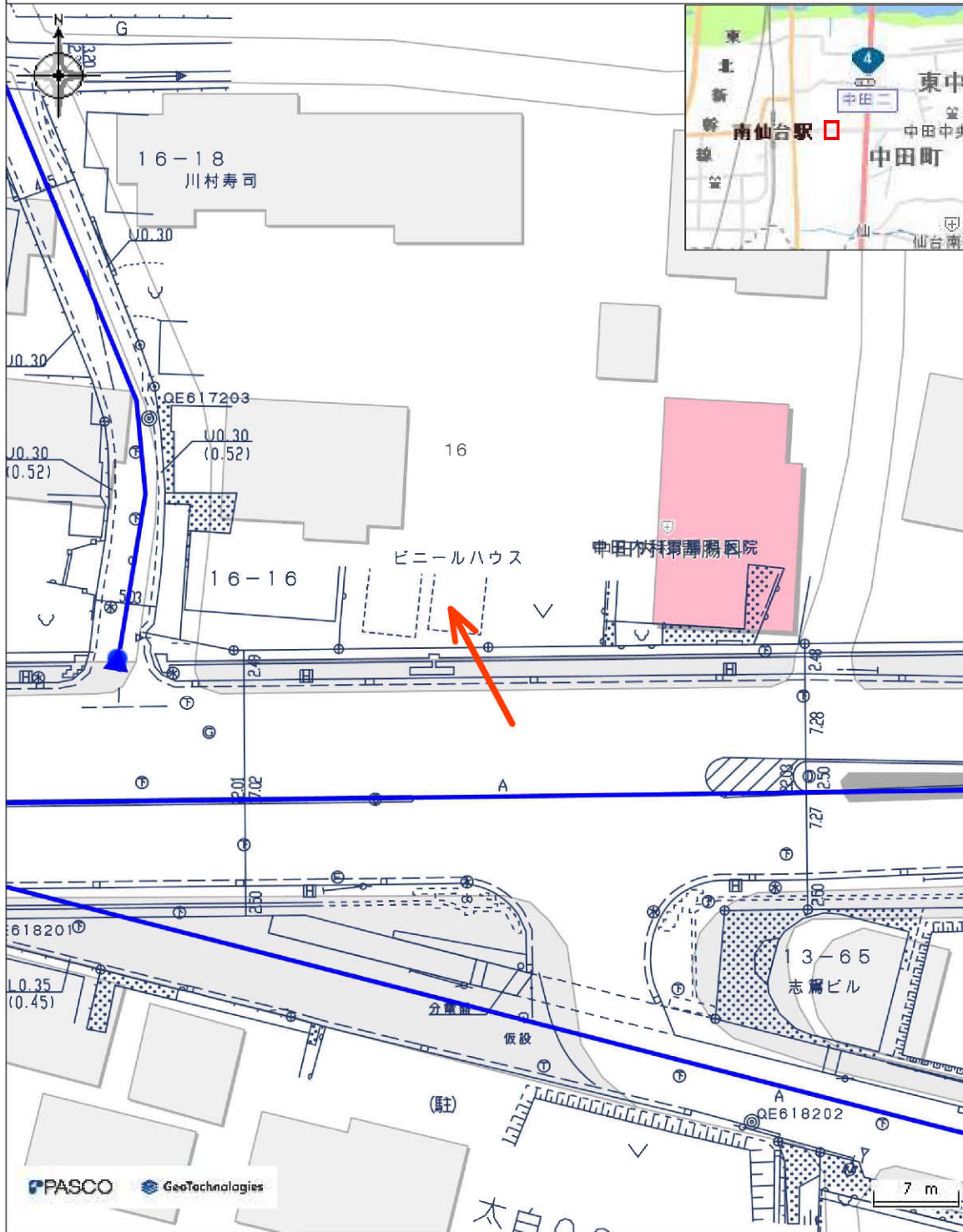
指定道路図

	1項1号道路 (国県市道)		1項2号道路 (都市計画等事業道路)		1項3号道路 (法施行前道路)
	1項4号道路 (事業予定道路)		1項5号道路 (位置指定道路)		1項5号道路 (位置指定道路)
	2項道路 (狭あい道路)		3項道路 (水平道路)		特定道路 (協定道路)
	開発行為許可区域		宅地造成許可区域		旧住宅地造成事業区域

著作権法上認められた行為を除き、掲載されている内容を無断で複製・転用することを禁じます。
この図面は本市の都市計画に関する証明ではありません。参考図としてご利用ください。

市道路線認定網図・道路台帳図

中心地 | 仙台市太白区中田4丁目 付近



PASCO GeoTechnologies

凡例

市道

本図等については、利用規約や利用条件に従い、ご利用ください。

印刷日時:2026/02/01 11:21:38

FAX照会回答書

2026年1月13日

ご依頼のありました照会につきまして回答いたします。

調査場所

太白区中田4丁目16-3の西側

連絡事項

- ① 敷地内引込管はありません。

送信枚数: (本紙を含む)

2 枚

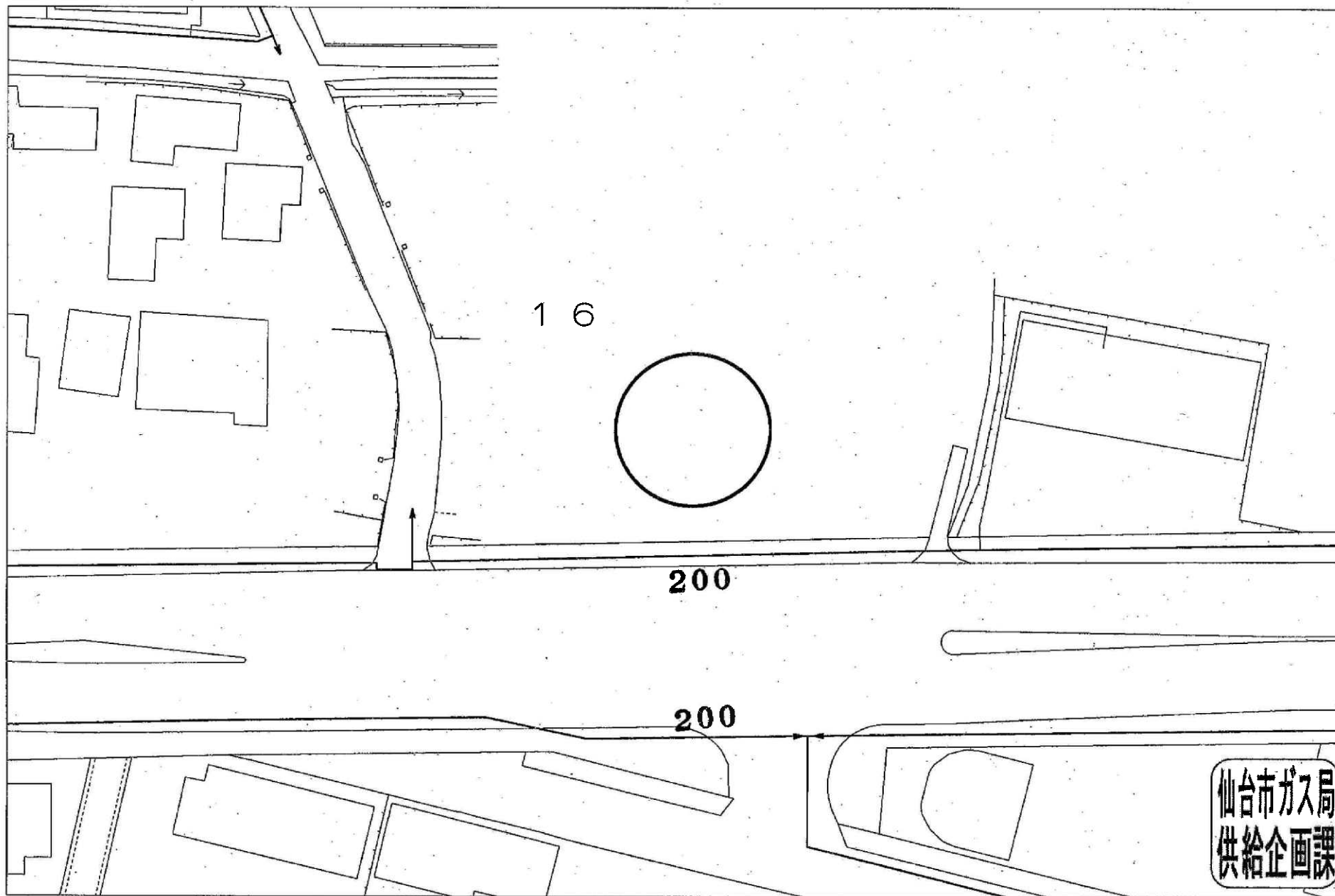
仙台市ガス局 供給部 供給企画課

送信者 熊谷

T E L : 022-292-7688

F A X : 022-299-0902

受付番号: F - 8069



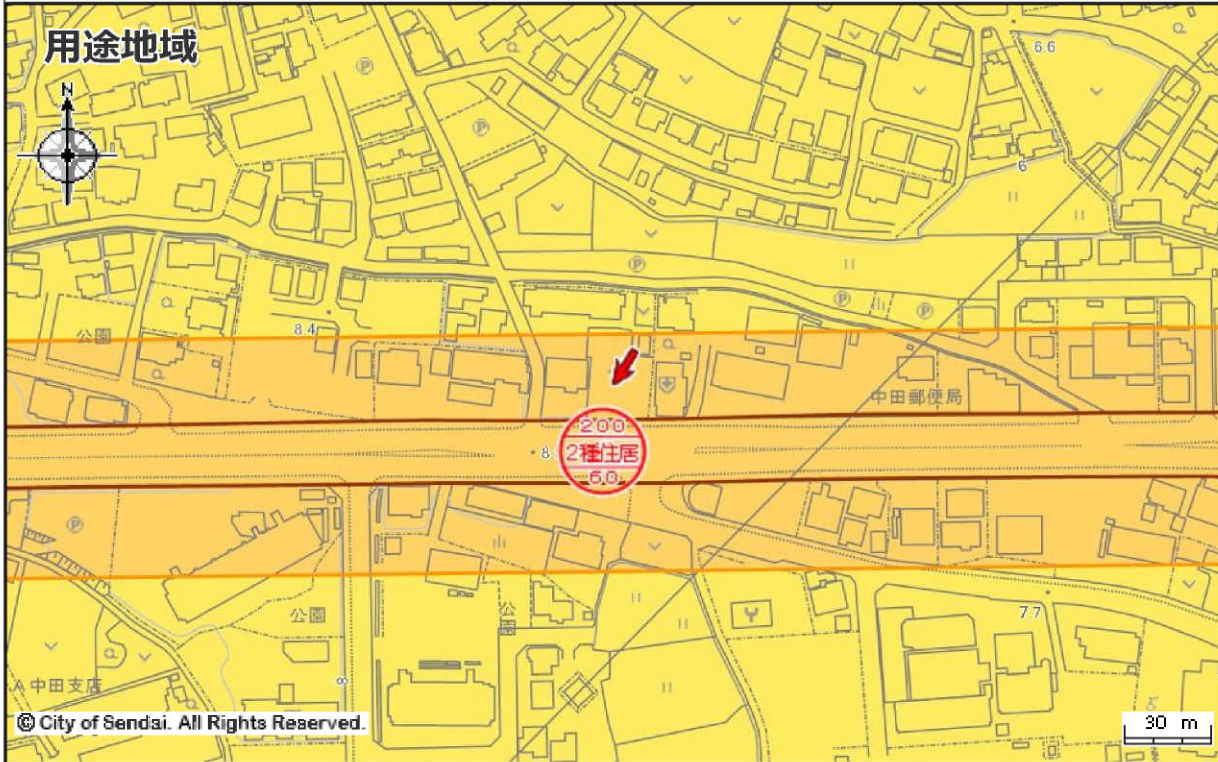
受付番号：F- 8069

この図面は実際と異なる場合があるため十分注意して使用してください

2026年1月13日

都市計画情報

中心地 | 仙台市太白区中田4丁目 付近



用途地域

	第一種低層住居専用地域		第二種低層住居専用地域		第一種中高層住居専用地域
	第二種中高層住居専用地域		第一種住居地域		第二種住居地域
	準住居地域		近隣商業地域		商業地域
	準工業地域		工業地域		工業専用地域
	市街化調整区域		用途スタンプ		都市施設境界線
	開発の予定道路等				

著作権法上認められた行為を除き、掲載されている内容を無断で複製・転用することを禁じます。
この図面は本市の都市計画に関する証明ではありません。参考図としてご利用ください。

矢印  の先端の指定内容です。詳細な位置関係については、必ず担当課へ確認してください。

都市計画決定の内容

都市計画	都市計画区域 市街化区域	用途地域（建ぺい率／容積率）	第二種住居地域（60％／200％）
高度地区	第3種高度地区	防火指定	なし
特別用途地区	なし	地区計画等	なし
都市計画道路1	なし	都市計画道路2	なし
都市計画道路3	なし	駅前広場	なし
都市高速鉄道	なし	都市計画公園	なし
都市計画緑地	なし	駐車場	なし
自動車ターミナル	なし	広場	なし
墓園	なし	ごみ焼却場	なし
教育文化施設	なし	市場	なし
と畜場	なし	火葬場	なし
下水道施設	なし	高度利用地区	なし
都市再生特別地区	なし	景観地区	なし
風致地区	なし	駐車場整備地区	なし
臨港地区	なし	特別緑地保全地区	なし
土地区画整理事業	なし	新住宅市街地開発事業	なし
都市再開発の方針	なし	市街地再開発事業	なし
都市計画法第34条第11号区域	なし		

都市計画以外の制限

立地適正化計画（居住誘導区域）	居住誘導区域	立地適正化計画（都市機能誘導区域）	なし
都市再生緊急整備地域	なし	建築基準法(市街化調整区域内の建築規制)	なし
建築基準法(建築協定)	なし	駐車場附置義務条例	なし
文化財保護法(埋蔵文化財包蔵地)	なし	宅地造成及び特定盛土等規制法（令和7年5月23日～）	宅地造成等工事規制区域
宅地造成等規制法（～令和7年5月22日）	なし	保存緑地	なし
広瀬川の清流を守る条例	なし	下水道処理区域	分流式処理区域
土地利用調整条例	なし	特定都市河川流域	なし
屋外広告物条例	第二種許可地域	土砂三法(急傾・地滑・砂防)	なし
仙台市造成宅地滑動崩落防止施設の保全に関する条例	なし	景観計画 区域ゾーン区分	沿線市街地ゾーン
景観計画 景観重点区域	なし	土砂災害防止法	なし
仙台市災害危険区域条例	なし	特定都市再生緊急整備地域	なし
都市計画基本図	1/2500 [QE61-3] 1/5000 [QE61-3] 1/10000 [南部]	都市計画図	1/2500 [QE61-3] 1/5000 [QE61-3] 1/10000 [南部]
用途地域指定図	1/5000 [QE61-3]	図面番号	QE61-3(中央)
お知らせ	なし		

・本サービスで公開されている情報の時点、担当部署は別途「お問合せ先とデータ更新日」からご確認ください。
 ・本サービスで提供する地図情報は、土地の境界を示すものではありません。都市計画等の情報は、地図の精度上及びデータ作成上誤差を含んでおります。正確な情報が必要な場合は、必ず担当課へ確認してください。

地番	433-1, 433-3	囲障負担図
土地の所在	仙台市太白区中田四丁目	

座標求積表

地番 (A) 433-1		X	Y	$X_{n+1} - X_{n-1}$	$Y_n (X_{n+1} - X_{n-1})$
11	()	-200064.107	4802.951	-19.676	-94502.863876
13	()	-200084.447	4801.624	-20.285	-97400.942840
54	()	-200084.392	4806.143	1.243	5974.035749
53	()	-200083.204	4805.016	10.196	48991.943136
52	()	-200074.196	4805.603	9.124	43846.321772
51	()	-200074.080	4815.086	9.425	45382.185550
16	()	-200064.771	4815.962	9.973	48029.589026
倍面積					320.268517
面積					160.1342585
地積					160.13 m ²
坪					48.441 坪

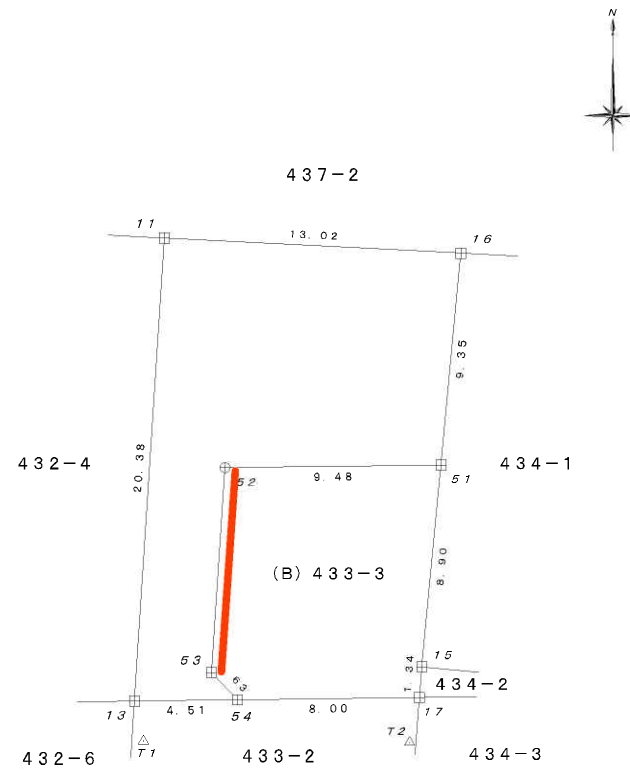
地番 (B) 433-3		X	Y	$X_{n+1} - X_{n-1}$	$Y_n (X_{n+1} - X_{n-1})$
52	()	-200074.196	4805.603	-9.124	-43846.321772
53	()	-200083.204	4805.016	-10.196	-48991.943136
54	()	-200084.392	4806.143	-1.090	-5238.695870
17	()	-200084.294	4814.146	1.441	6937.184386
15	()	-200082.951	4814.251	10.214	49172.759714
51	()	-200074.080	4815.086	8.755	42156.077930
倍面積					189.061252
面積					94.5306260
地積					94.53 m ²
坪					28.596 坪

合計 254.6648845 m²

測量年月日	令和 8年 2月 19日	平面直角座標系	第10系
-------	--------------	---------	------

※ネットワーク型RTK法 (VRS方式) により公共基準点点検確認日: 令和7年9月16日

測量の基準		既知点の名称及び座標値			
測地系	既知点	点名	X座標	Y座標	標識
世界測地系 (測地成果2024)	仙台市道路台帳3級基準点	QE618201	-200107.130	4771.997	金属標
世界測地系 (測地成果2024)	仙台市道路台帳3級基準点	QE618202	-200123.600	4835.764	金属標
世界測地系 (測地成果2024)	測量多角点	T1	-200086.233	4802.059	金属標
世界測地系 (測地成果2024)	測量多角点	T2	-200086.261	4813.716	金属標
世界測地系 (測地成果2024)	測量多角点	T3	-200086.356	4788.061	金属標



境界標凡例

☒	コンクリート杭
⊗	金属標
⊕	金属鋌
⊗	プラスチック杭
○	計算点
△	測量多角点

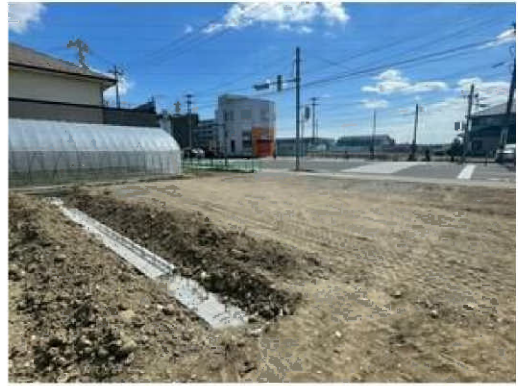
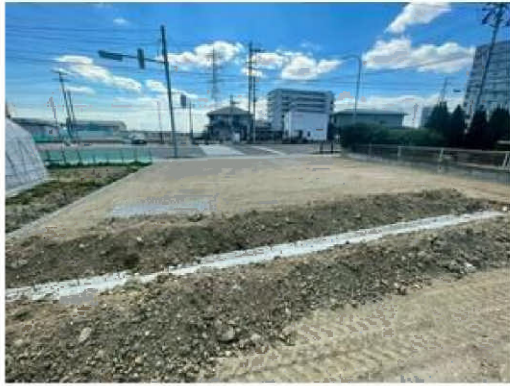
- 1) 囲障負担は赤線が入っている区画にて囲障工事を施工するようお願いいたします。
- 2) 建築会社様及びお施主様にてお引渡し後に地盤面の高さを変更される場合は、
 囲障負担が変更になる可能性があります。
 地盤面の高さ変更をご検討の場合は、外構施工会社ご担当者様へご相談ください。

縮尺 1/250

売地
仙台市太白区中田4丁目16-10の西



売地
仙台市太白区中田4丁目16-10の西



西友南仙台店まで735m



デイリーヤマザキ南仙台店まで150m



仙台中田郵便局まで170m



七十七銀行中田支店まで300m