

売マンション

高層階で眺望良好な3LDKマンション！
 ルーフバルコニー付き！
 高性能防音室付きで楽器演奏にも最適♪

間取り

3LDK

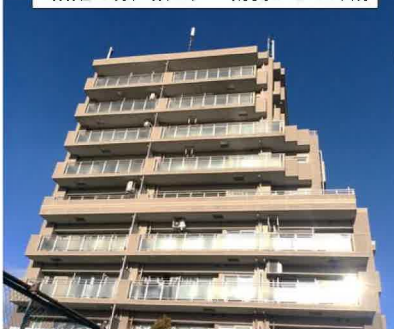
専有面積

壁芯70.26㎡

築年月

2003年12月

9階建て総戸数20戸 南側からの外観



リビング内から
和室（一番室）取捨庫（中央室）
玄関からの眺（中央室）防音室（一番室）



バルコニーからの眺望（東南方向）



- 〔近隣施設〕
- ・COOP MIYAGI八木山店まで1,900m
 - ・セブンイレブン仙台八木山南店まで230m
 - ・マツモトキヨシ八木山南店まで260m
 - ・仙台市立八木山中学校まで1,610m
 - ・仙台市立八木山南小学校まで350m

この図面は物件情報の一部を抜粋して掲載しております。（現況優先）入居日・引渡日変更や付帯条件、別途料金等が発生する場合がありますのでご確認ください。

チェックポイント！

- ペット相談(但し、管理規約による)
- バイク置場有(無料)
- 駐輪場有(無料)
- 主要採光面：東向き
- 楽器相談
- 浴室暖房
- 浴室乾燥機
- 浴室に窓あり
- システムキッチン
- クローゼット
- 給湯
- 都市ガス
- オートロック
- 2面バルコニー
- ルーフバルコニー
- エレベーター
- 宅配BOX

| | |
|--------|---------------|
| マンション名 | ダイアパレス八木山南 |
| 所在地 | 仙台市太白区八木山南4丁目 |
| 間取タイプ | 3LDK |
| 価格 | 2,380万円 |

| | | | |
|--------|---|------------------|----------------|
| 物件所在地 | 宮城県仙台市太白区八木山南4丁目1-13 | | |
| 交通 | 仙台市地下鉄東西線 八木山動物公園 徒歩17分 | | |
| 建物 | 構造・規模 | RC 9階建/7階部分 | |
| | 専有面積(使用部分面積) | 壁芯70.26㎡ | バルコニー面積 40.98㎡ |
| | 間取内訳 | 和6 洋5.6・6 LDK 14 | |
| 土地権利 | 所有権 | 用途地域 | 2種住居 |
| 築年月 | 2003年12月 | 総戸数 | 20戸 |
| 管理形態 | 全部委託 | 管理員の勤務形態 | 日勤 |
| 管理費 | 10,820円/月 | 修繕積立金 | 14,100円/月 |
| 現況 | 所有者居住中 | 引渡可能時期 | 相談 |
| 駐車場 | 有2,000円～8,000円/月 ※備考参照 | 施工会社 | 西松建設株式会社 |
| 建築確認番号 | | | |
| 設備 | 浴室暖房,浴室乾燥機,浴室に窓あり,システムキッチン,クローゼット,給湯,都市ガス,オートロック,2面バルコニー,ルーフバルコニー,エレベーター,宅配BOX | | |
| 備考 | リフォーム履歴 ■水回り：2022年07月 ・システムキッチンの一部（蛇口（浄水機能）） ・浴室の一部（ドアと蓋） ■内装：2022年07月 ・壁・天井のクロス張替え（ほぼすべて） ・二重窓設置（南側洋室・北側洋室） ・クローゼット新設/改修（南側洋室、南側和室、北側洋室） ・畳交換 ・リビングと北側洋室の間に開口部を新設 ■駐車場：管理会社 東急コミュニティー ※居住中の為、内覧不可(2026年11月以降から可の予定) | | |

株式会社Beyondets 建てる窓口

国土交通大臣免許（1）第9999号 〒981-0114 宮城県宮城郡利府町新中道3丁目1-1 イオンモール新利府南館1階

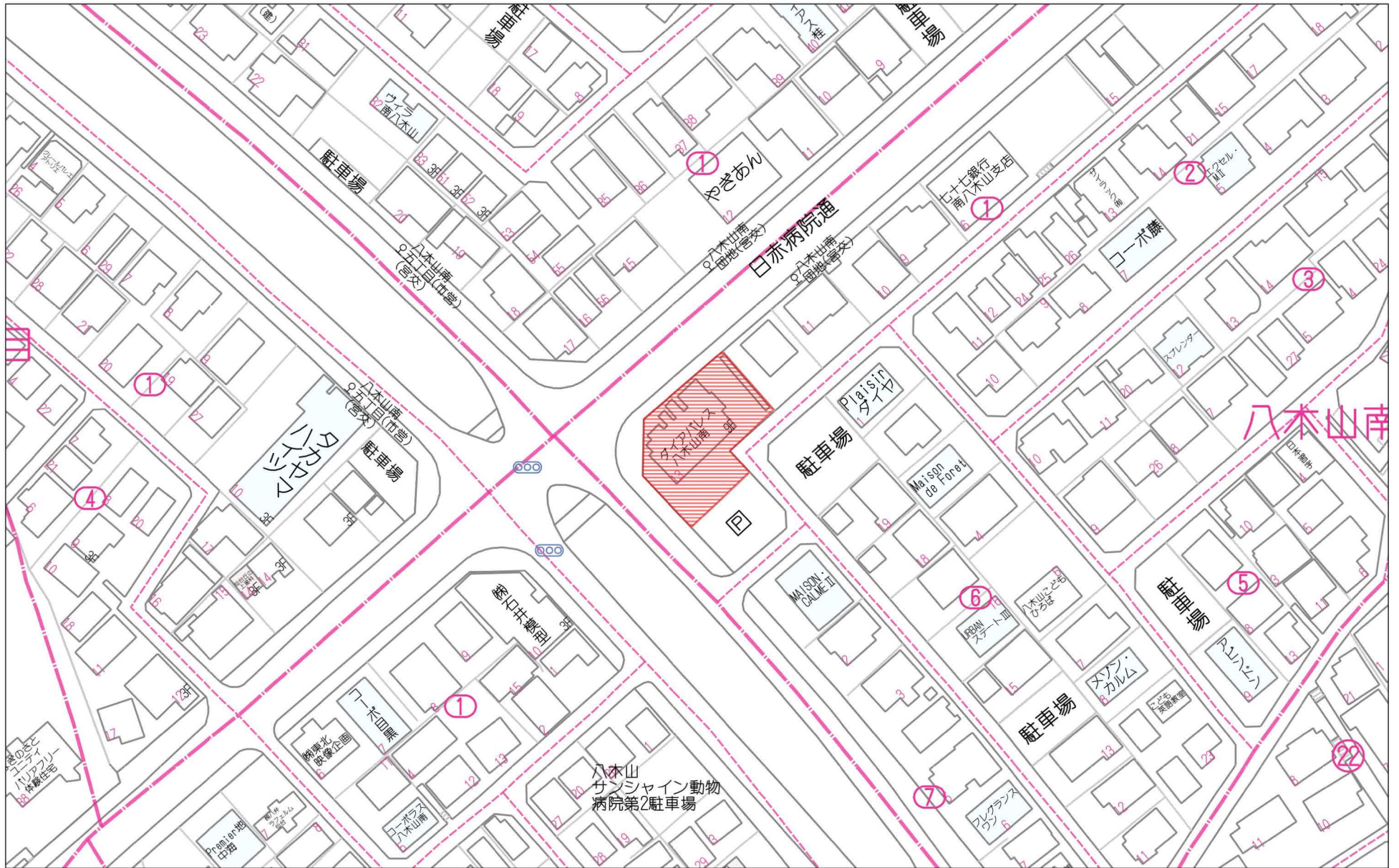
☎ 050-3615-4137 ☎ 050-3145-2835 定休日：定休日なし

担当：渡辺(070-3353-1157)

作成日：2026年4月21日

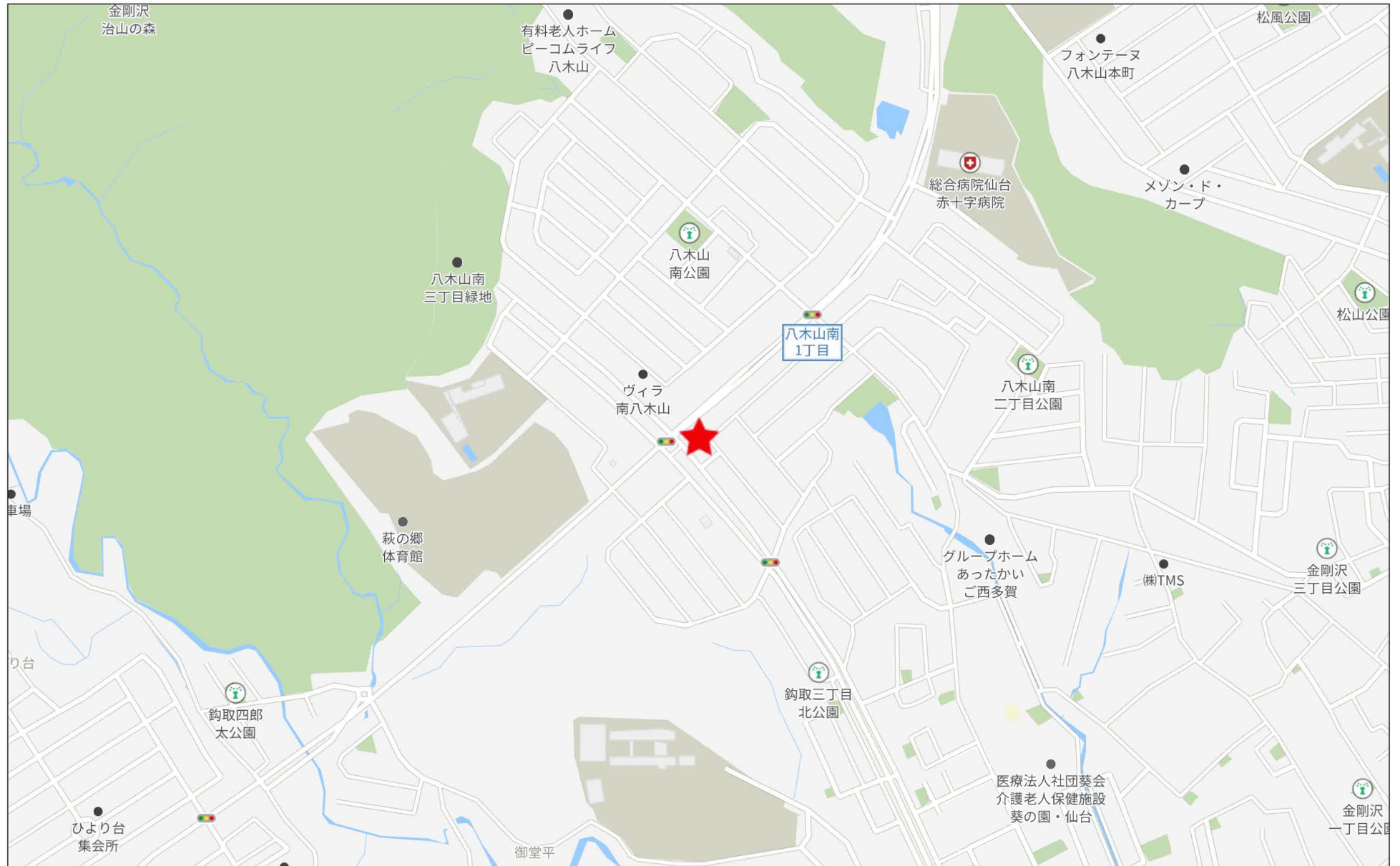
■取引態様：専任媒介

infosheet 物件番号 69901112021
at home

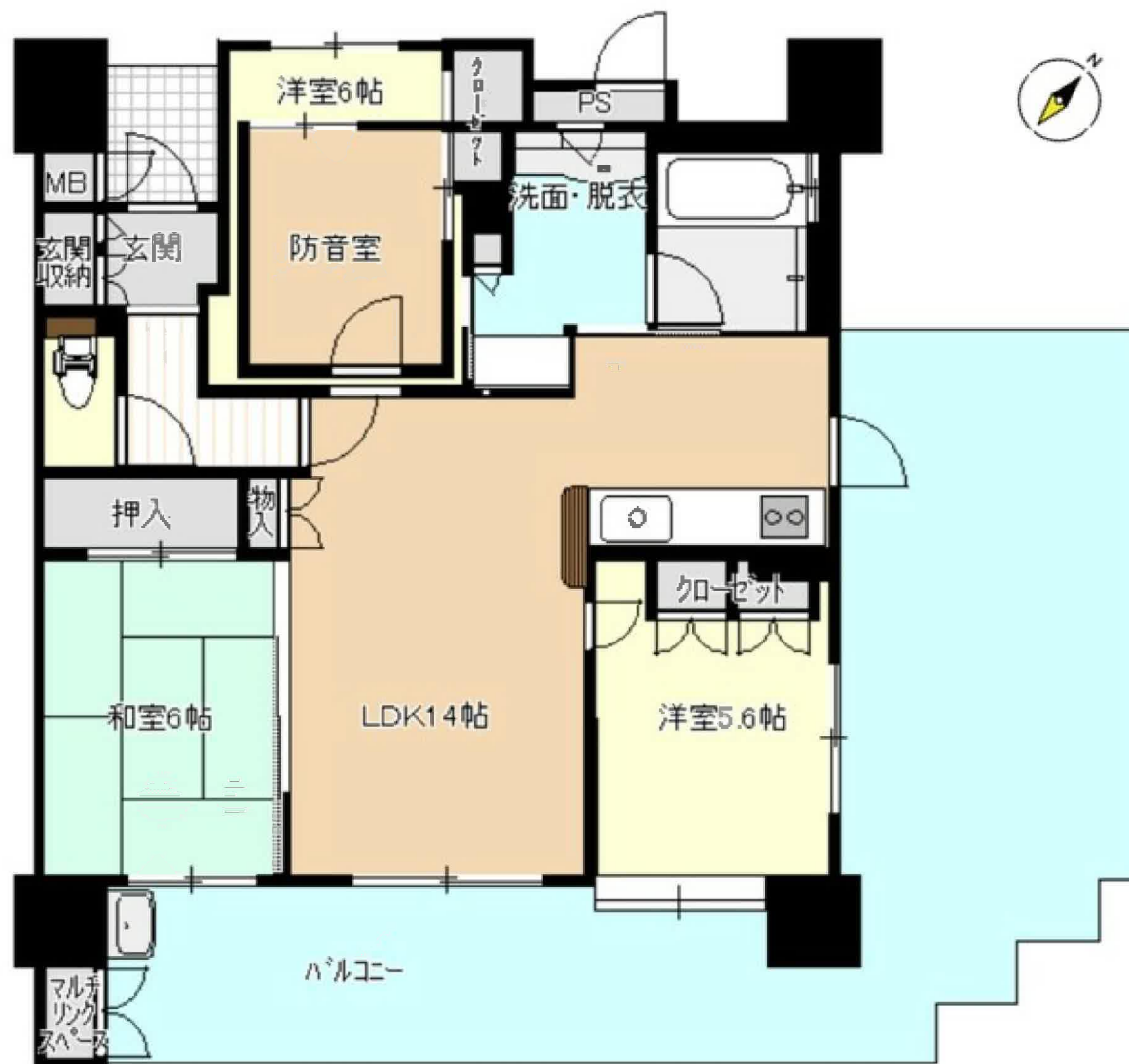


60m

1:1344



280m



395662

各階平面図

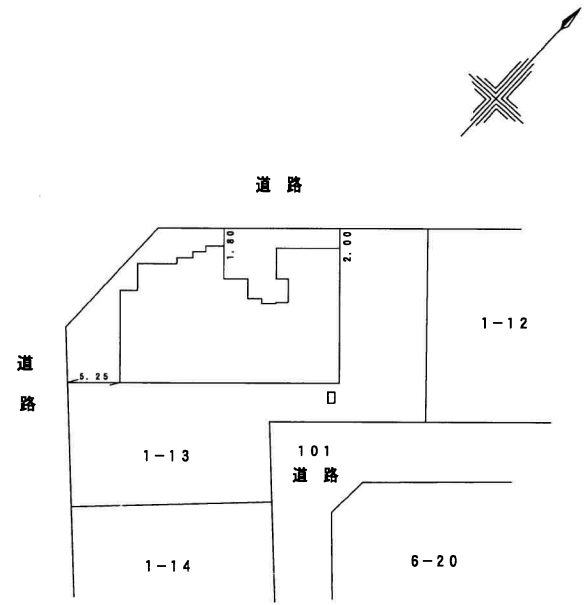
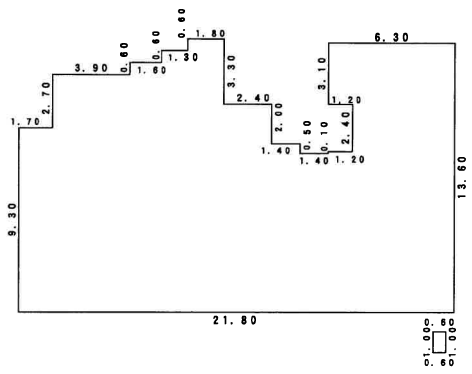
1-13-1 1-13-2 1-13-101 1-13-201~1-13-203 1-13-301~1-13-303
1-13-401~1-13-403 1-13-501~1-13-502

建物図面
各階平面図

家屋番号
1-13-601~1-13-602 1-13-901
1-13-701~1-13-702 1-13-801
1-13-801 1-13-802

建物の所在
仙台市太白区八木山南四丁目1番地13

一棟の建物1階平面図



(日調連12)

作製者

縮尺 1/250

申請人

縮尺 1/500

(日本土地家屋調査士会連合会用紙)

平成15年11月28日登記

395664

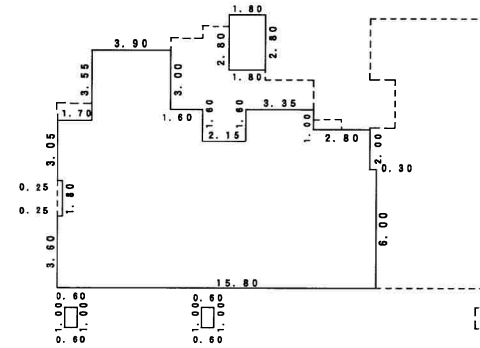
各階平面図

建物図面
各階平面図

家屋番号 ¹⁻¹³ 701.702.801.802
901.902

建物の所在 仙台市太白区八木山南四丁目1番地13

一棟の建物7階～9階平面図
(各階同型)



求積表

| | | |
|--------------|---|---------|
| 3.90 × 3.00 | = | 11.7000 |
| 5.50 × 0.55 | = | 3.0250 |
| 3.35 × 1.00 | = | 3.3500 |
| 7.20 × 1.05 | = | 7.5600 |
| 6.15 × 0.60 | = | 3.6900 |
| 15.50 × 1.40 | = | 21.7000 |
| 15.80 × 0.60 | = | 9.4800 |
| 15.55 × 1.80 | = | 27.9900 |
| 15.80 × 3.60 | = | 56.8800 |
| 1.80 × 2.80 | = | 5.0400 |
| 0.60 × 1.00 | = | 0.6000 |
| 0.60 × 1.00 | = | 0.6000 |

合計 151.6150

床面積 151.61㎡

(日調連12)

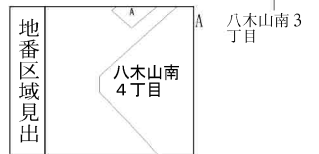
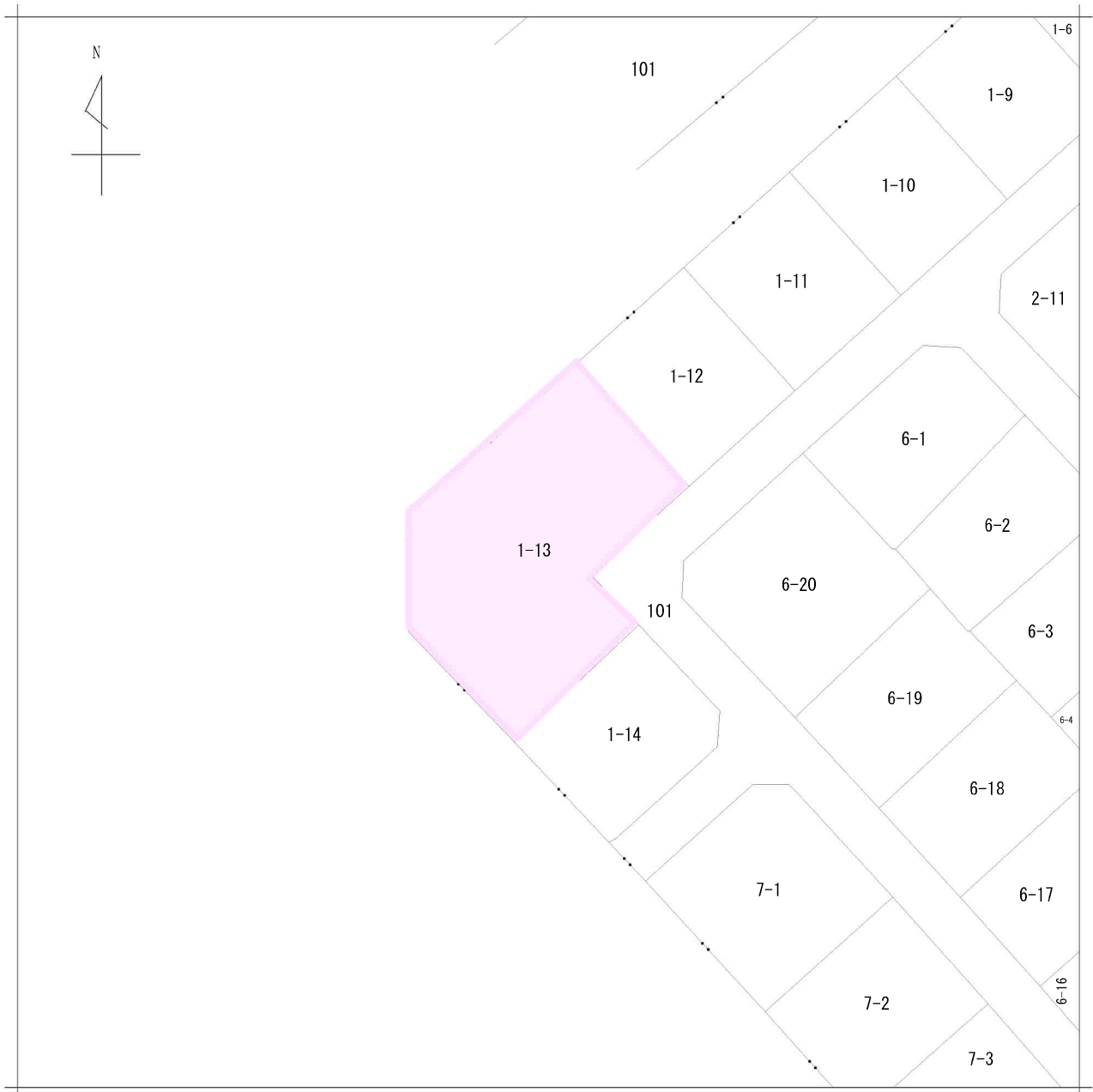
作製者

縮尺 1/

申請人

縮尺 1/250

平成 15

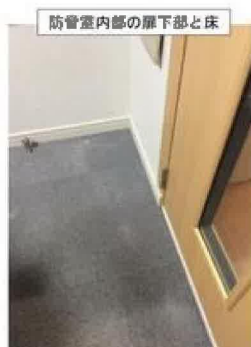


| | | | | | | | | |
|-------|-------|---------------|-----------|-----------|----------|------|------|-----------|
| 請求部 | 所在 | 仙台市太白区八木山南四丁目 | | | 地番 | 1番13 | | |
| 出力縮 | 1/500 | 精度区分 | 座標系番号又は記号 | 分類 | 地図に準ずる図面 | | 種類 | 旧土地台帳附属地図 |
| 作成年月日 | | | | 備付年月日(原図) | | | 補記事項 | |









防音室内部からの二重扉の様子と床



防音室内部の換気扇と二重扉



二重扉
[北側和室のリフォーム時の直放図]



リビングからリフォームした和室への扉



南側和室のリフォームした畳



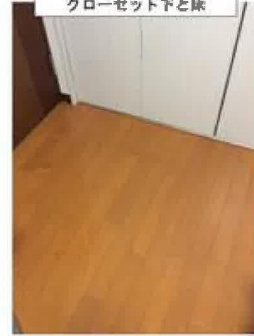
南側和室のリフォームしたクローゼット



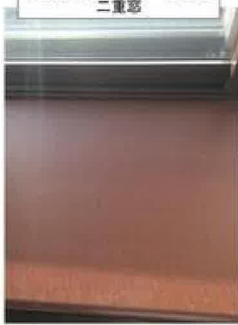
南側洋室クローゼット(リフォーム済)



南側洋室のクローゼット下と床



南側洋室
南側窓のカウンター部分と
二重窓



ルーフバルコニー



バルコニーと物干し



バルコニーからの眺望(東南方向)



バルコニーからの眺望(南西方向)



COOP MIYAGI八木山店まで1,900m



セブンイレブン仙台八木山南店まで230m



マツモトキヨシ八木山南店まで260m



仙台市立八木山中学校まで1,610m



仙台市立八木山南小学校まで350m



八木山南団地簡易郵便局まで470m



七十七銀行南八木山支店まで100m