

売地

多賀城駅

更地渡し

土地面積
公簿 239.12㎡

現況
建物有

引渡可能時期
相談



【通勤通学に便利！】
多賀城駅徒歩9分
小学校 徒歩11分 中学校 徒歩7分

チェックポイント！

プロパンガス,上水道,下水道



ザ・ビッグ多賀城鶴ヶ谷店まで70m
セブンイレブン多賀城中央店まで340m
多賀城郵便局まで840m
仙台銀行多賀城支店まで560m
多賀城市立多賀城中学校まで540m
多賀城市立多賀城小学校まで810m

■本物件における登記申請業務（移転登記・設定登記等）、外構工事は売主指定業者にてお願いいたします。

物件種目	売地		
最適用途	住宅用地		
最寄駅	多賀城		
土地面積	公簿 239.12㎡	私道面積 (共有持分)	
価格	2,680万円	坪単価	@37.06万円

物件所在地	宮城県多賀城市伝上山1丁目 15-3		
交通	J R 仙石線 多賀城 徒歩9分		
土地権利	所有権	地目	宅地
都市計画	市街化区域	用途地域	近隣商業
建ぺい率	80%	容積率	300%
他の法令上の制限			
地勢			
建築条件			
現況	建物有		
引渡し(引渡時期/方法)	相談 / 更地渡し		
開発許可等番号			
接道状況(角地・間口)	角地：2方道路 北東4.0m 公道 南東4.0m 公道		
設備	プロパンガス,上水道,下水道		
備考			

この図面は物件情報の一部を抜粋して掲載しております。（現況優先）
入居日・引渡日変更や付帯条件、別途料金等が発生する場合がありますのでご確認ください。

at home

infosheet 物件番号 69905973063

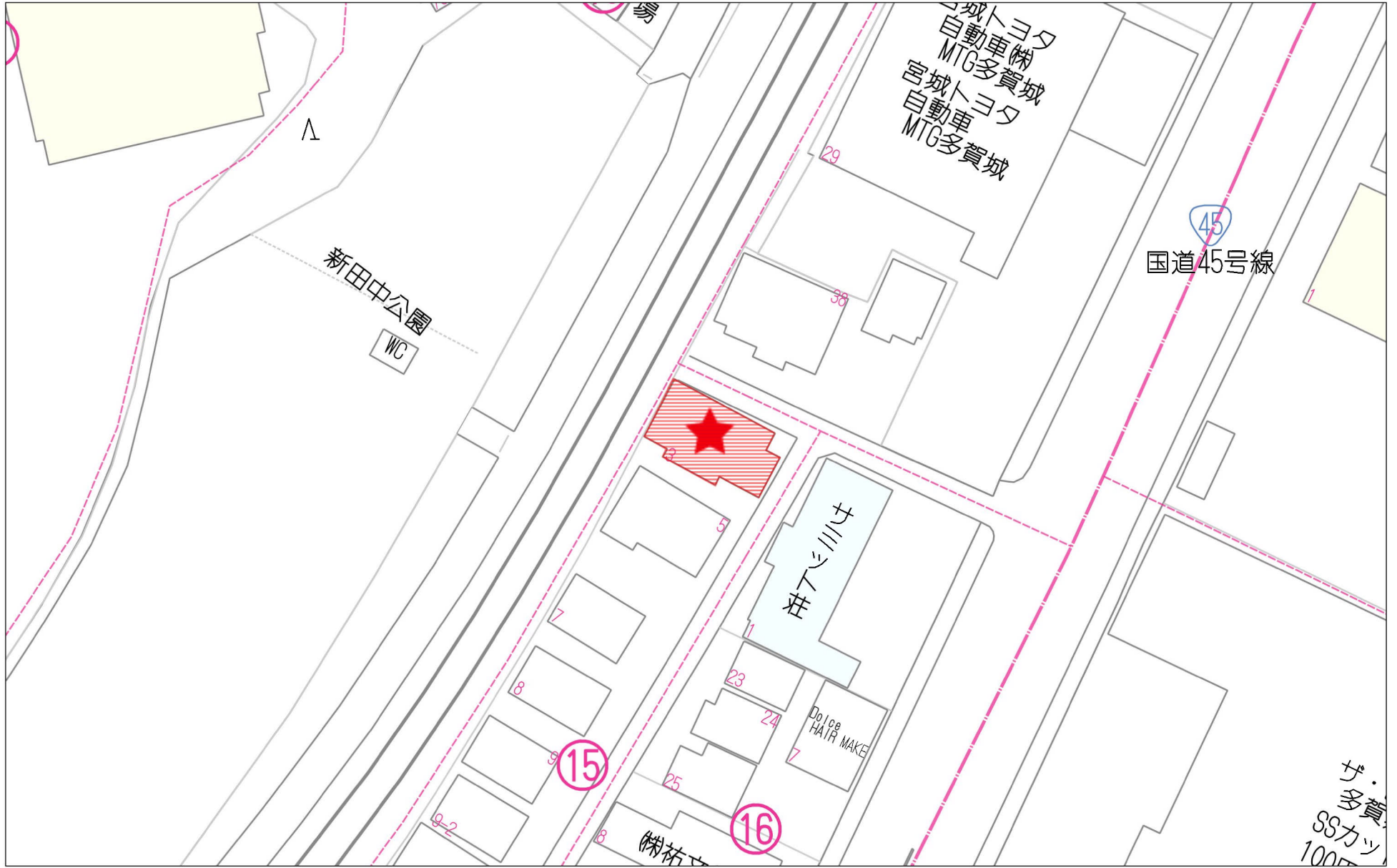
宮城県知事免許（2）第6598号 〒981-1106 宮城県仙台市太白区柳生7丁目26-5 アメニティライフ21-1E

作成日：2026/5/8

株式会社エラン

■取引態様：一般媒介

TEL：022-352-6365 FAX：022-774-2376 定休日：水曜日・日曜日・祝日 年末年始、GW、夏季休暇
担当：西大條（ニシオオエダ）070-1465-1766

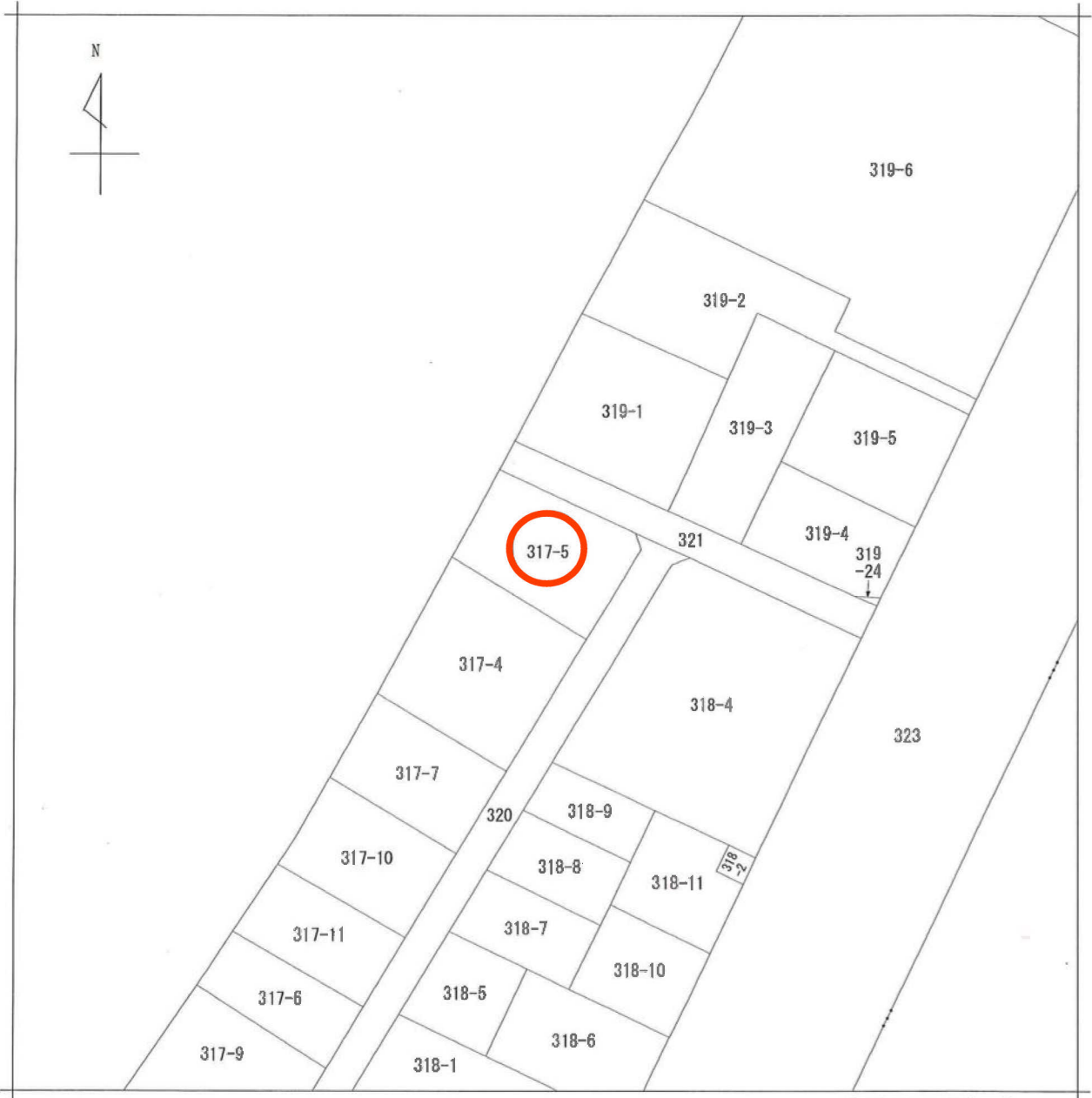


40m

1:720



1.1km

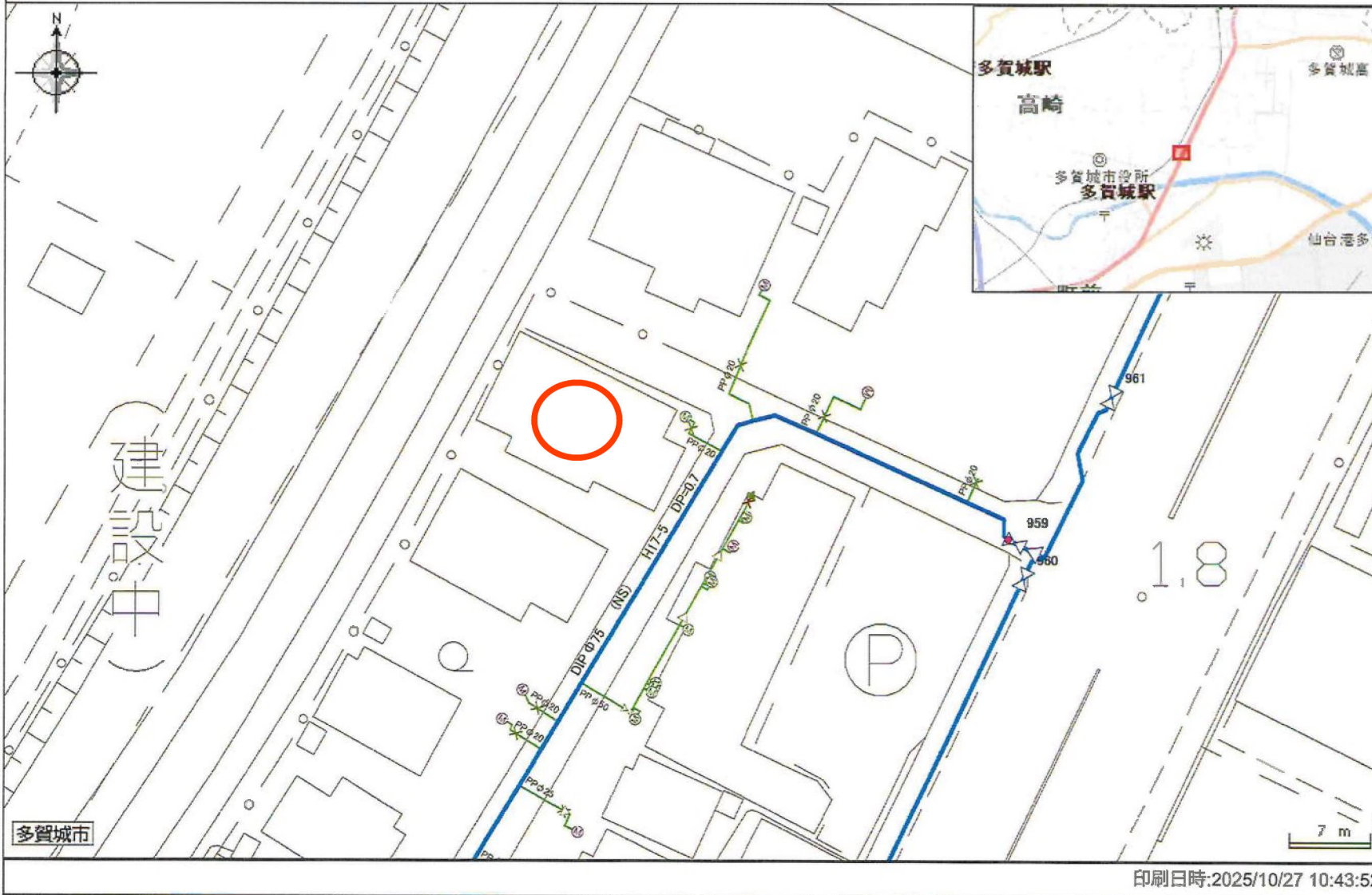


地番区域見出
伝上山
1丁目

請求部	所在	多賀城市伝上山一丁目			地番	317番5		
出力縮尺	1/500	精度区分	座標系番号又は記号	分類	地図に準ずる図面		種類	土地区画整理所在図
作成年月日	昭和51年11月20日			備付年月日(原図)			補記事項	

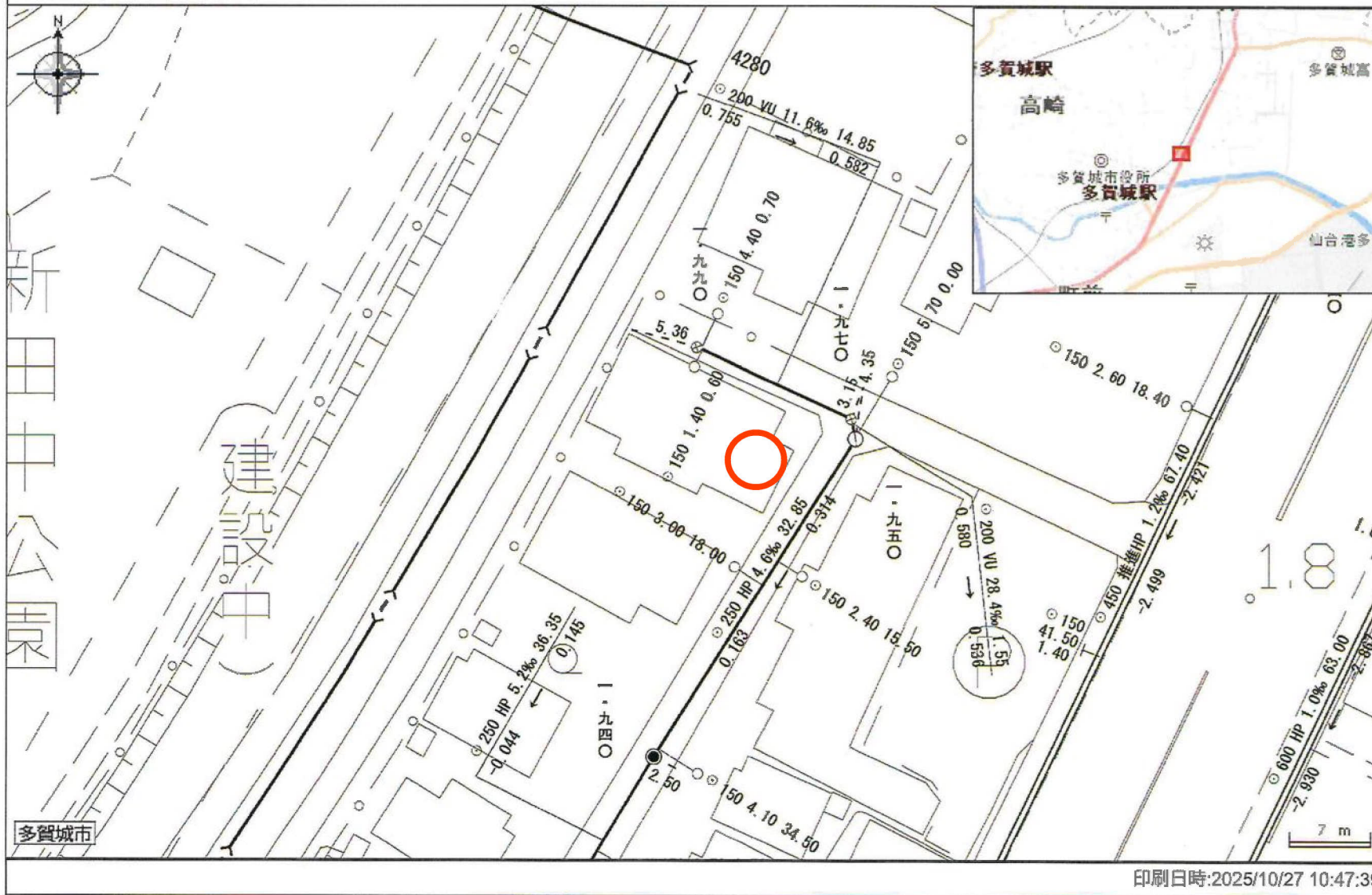
上水道施設管理台帳マップ

中心地 | 多賀城市伝上山1丁目 付近

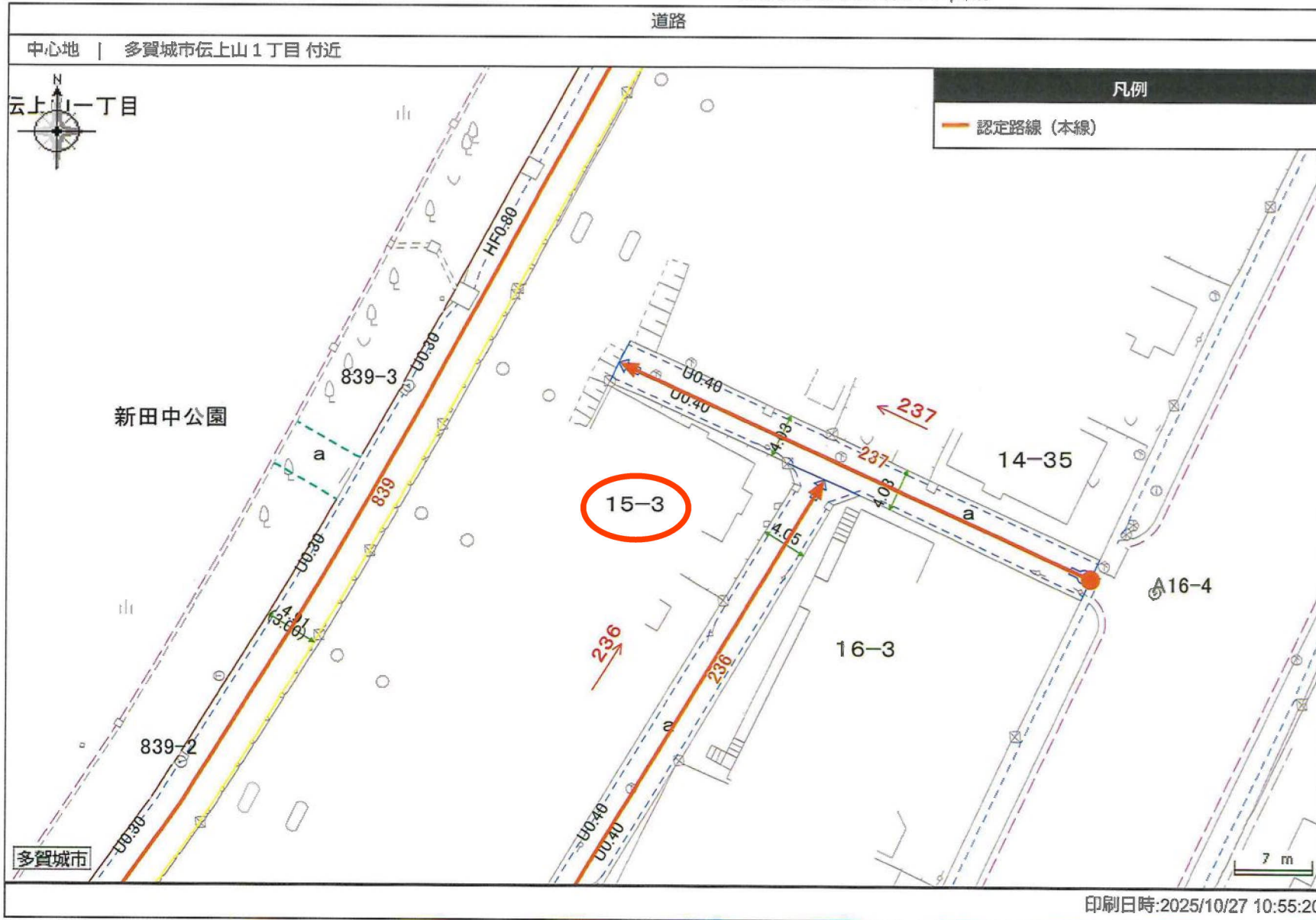


下水道台帳 (汚水) マップ

中心地 | 多賀城市伝上山1丁目 付近



印刷日時:2025/10/27 10:47:39



売地
多賀城市伝上山1丁目15-3



売地
多賀城市伝上山1丁目15-3



ザ・ビッグ多賀城鶴ヶ谷店まで70m



セブンイレブン多賀城中央店まで340m



多賀城郵便局まで840m



仙台銀行多賀城支店まで560m