

売地

多賀城市中央1丁目

更地渡し

土地面積
公簿 460.71㎡

現況
建物有

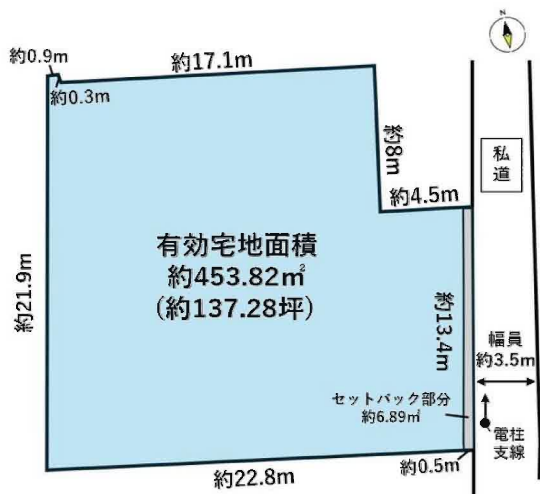
引渡可能時期
相談



【建築条件なし】
敷地広々♪
近隣施設充実で、生活に便利！
徒歩20分圏内に小中学校あり♪

〔近隣施設〕

- ・COOP MIYAGI 多賀城店まで600m
- ・イオン多賀城店まで1,810m
- ・セブンイレブン多賀城中央2丁目店まで320m
- ・マツモトキヨシ多賀城八幡店まで750m
- ・多賀城市立高崎中学校まで1,180m
- ・多賀城市立多賀城小学校まで1,330m



- 本物件における登記申請業務（司法書士に依頼する移転登記・設定登記、家屋調査士に依頼する表題登記）、及び外構工事は、売主指定業者にてお願いいたします。
- 本物件上に建築する新築住宅に掛ける火災保険は、売主指定の業者にてご提案をさせていただきます。
- 本物件は、売主負担にて建物解体後のお引渡しとなります。
- 仲介業者様ご紹介できません。

物件種目	売地		
最適用途	住宅用地		
最寄駅	多賀城		
土地面積	公簿 460.71㎡	私道面積 (共有持分)	211.00㎡ (1/6)
価格	3,480万円	坪単価	@24.98万円

物件所在地	宮城県多賀城市中央1丁目4-23		
交通	J R 仙石線 多賀城 徒歩6分 JR東北本線 国府多賀城 徒歩23分		
土地権利	所有権	地目	宅地
都市計画	市街化区域	用途地域	1種中高
建ぺい率	60%	容積率	200%
他の法令上の制限	建築基準法22条区域		
地勢			
建築条件			
現況	建物有		
引渡し (引渡時期/方法)	相談 / 更地渡し		
開発許可等番号			
接道状況 (角地・間口)	東4.0m 私道 接面13.4m		
設備	都市ガス、上水道、下水道 (上下水道口径：25mm)		
備考	■売買面積はセットバック部分6.89㎡を含みます。 ■幅員：約3.5m+セットバック部分約0.5m 計約4m ■幅員制限により、容積率は160%となります。 ■セットバック完了済み ■本物件の上下水配管は、地番：88番34の敷地を通過して配管されております。		

この図面は物件情報の一部を抜粋して掲載しております。（現況優先）
入居日・引渡日変更や付帯条件、別途料金等が発生する場合がありますのでご確認ください。

at home

infosheet 物件番号 69907447066

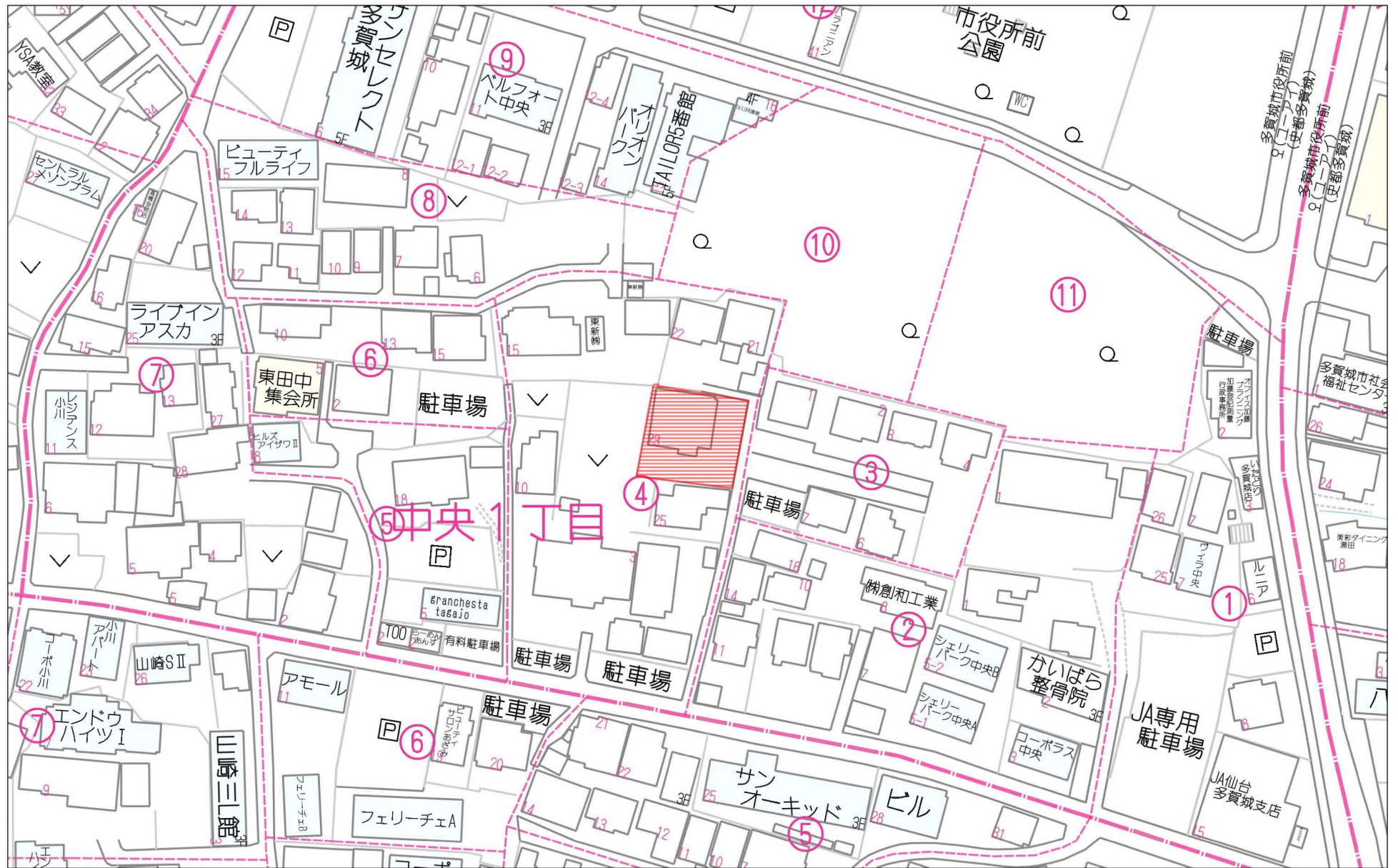
国土交通大臣免許（1）第9999号 〒981-0114 宮城県宮城郡利府町新中道3丁目1-1 イオンモール新利府南館1階

株式会社 Beyond ets 建てる窓口

TEL：050-3615-4137 FAX：050-3145-2835 定休日：定休日なし
担当：伊藤(070-3276-6354)

作成日：2026年5月19日

■取引態様：媒介



60m

1:1231



280m

地番	(A) 88-35 (B) 88-60
----	------------------------

地積測量図

土地の所在 多賀城市中央一丁目

座標求積表

地番 (A) 88-35						
N	O	標識	X	Y	$X_{n+1}-X_{n-1}$	$Y_n(X_{n+1}-X_{n-1})$
17	()		-189439.596	14782.906	8.662	128049.531772
21	()		-189431.607	14784.206	8.808	130219.286448
25	()		-189430.788	14778.790	2.641	37552.906390
23	()		-189429.066	14787.239	2.043	30169.469277
24	()		-189428.745	14767.147	0.333	4917.459951
26	()		-189428.733	14788.666	-21.513	-317675.070528
16	()		-189450.258	14762.195	-24.754	-365423.375030
60	()		-189453.487	14784.801	-2.911	-43038.595711
56	()		-189453.169	14784.872	3.228	47725.566816
34	()		-189450.259	14785.459	8.808	130230.322872
35	()		-189444.361	14786.599	9.990	147718.124010
62	()		-189440.269	14787.405	4.765	70461.984825
					倍面積	907.650052
					面積	453.8250460
					地積	453.82
					坪	137.282

地番 (B) 88-60						
N	O	標識	X	Y	$X_{n+1}-X_{n-1}$	$Y_n(X_{n+1}-X_{n-1})$
62	()		-189440.269	14787.405	-4.017	-59401.005888
35	()		-189444.361	14786.599	-9.990	-147718.124010
34	()		-189450.259	14785.459	-8.808	-130230.322872
56	()		-189453.169	14784.872	-3.228	-47725.566816
60	()		-189453.487	14784.801	-0.394	-5825.211594
58	()		-189453.583	14785.334	13.143	194323.644762
31	()		-189440.344	14787.903	13.294	196590.382482
					倍面積	13.796087
					面積	6.8980335
					地積	6.89
					坪	2.087

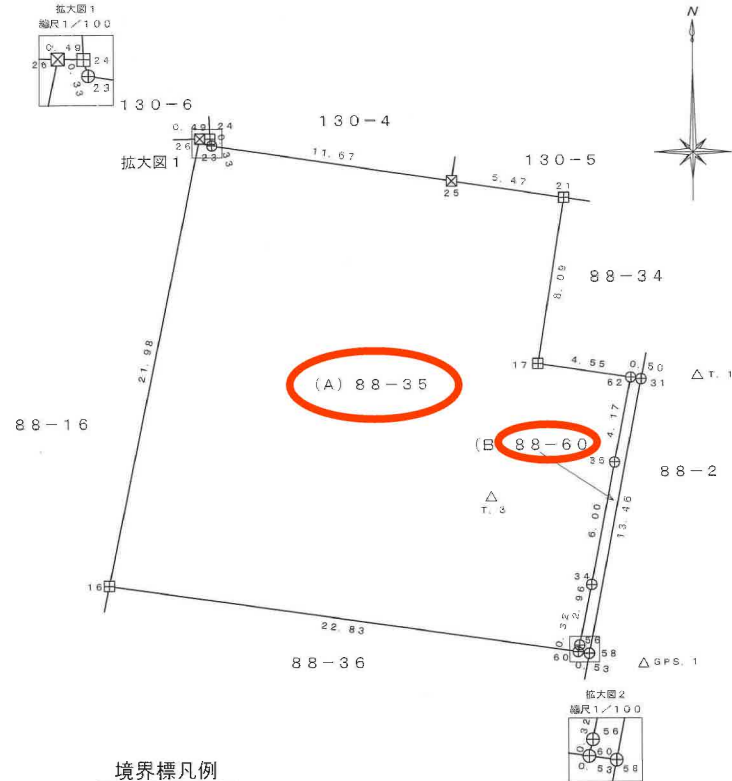
小計 460.7230795 m²

GPS-RTK 任意座標 令和8年1月21日取得

座標リスト世界測地系 (測地成果 2024)			
点名	X	Y	
T. 1	-189440.209	14790.666	
T. 3	-189429.876	14767.366	
GPS. 1	-189454.086	14787.998	
GPS. 2	-189504.492	14774.136	

座標リスト (電子基準点)			
点名	X	Y	
S七ヶ浜	-188710.420	20147.416	
仙台2	-195711.495	9961.876	
利府	-186765.475	10571.186	

測量年月日 令和8年3月18日 平面直角座標系 第10系



境界標凡例

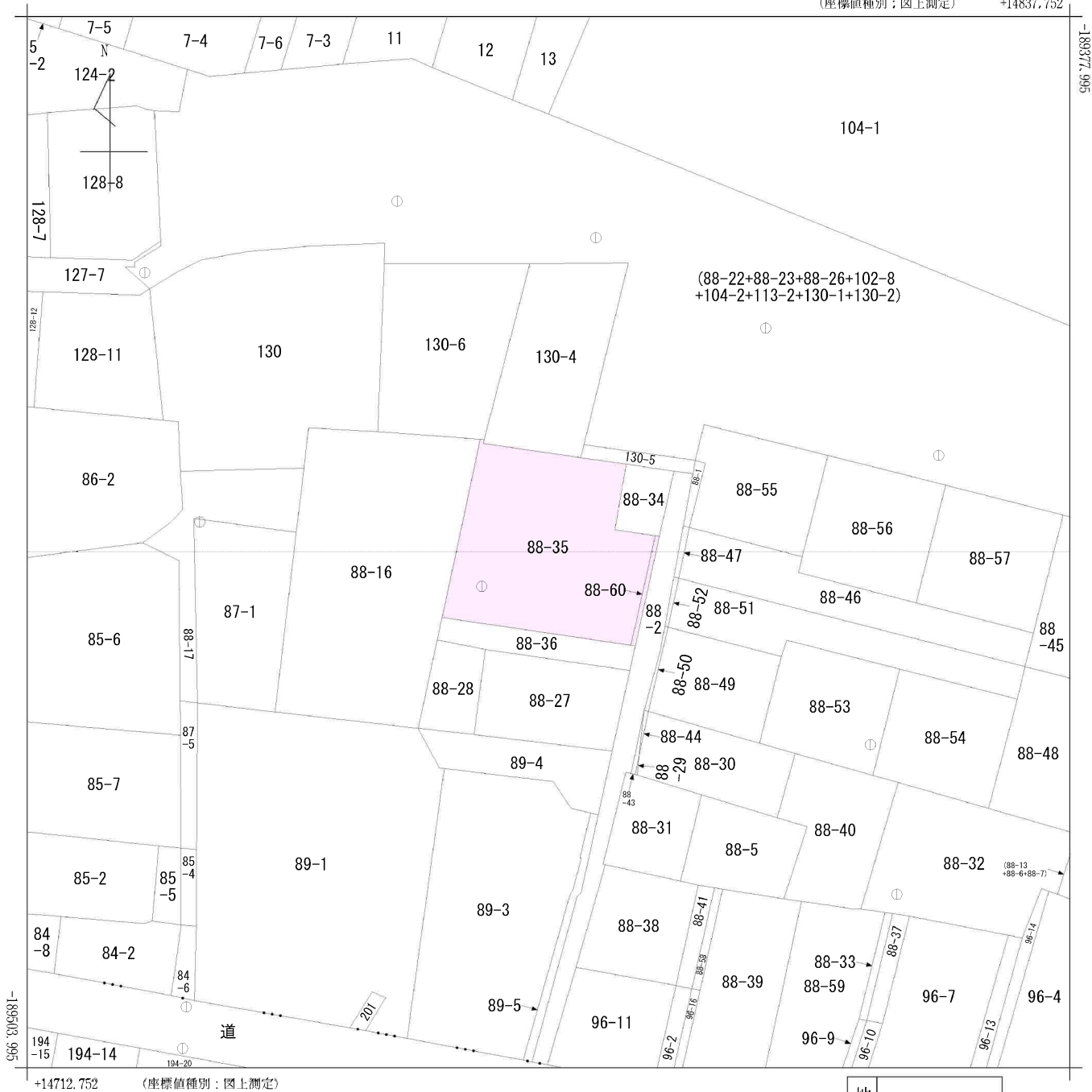
⊕	コンクリート杭
⊗	金属標
⊕	旗
△	測量基準点

作製者

申請人

縮尺

1 / 250



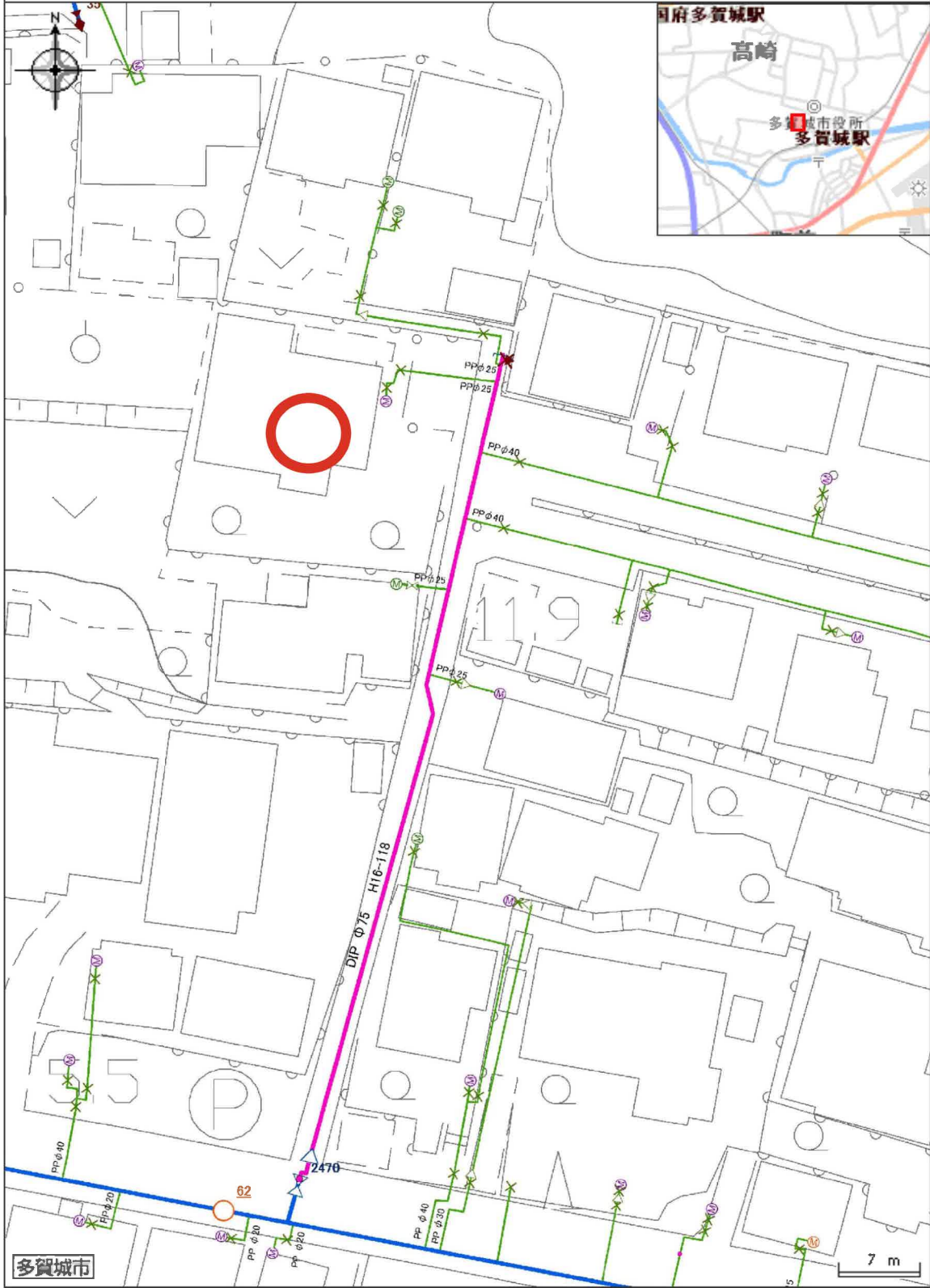
(注) 国土交通省国土地理院が公表した座標補正パラメータ(touhokutaiheiyouuki2011.par)による修正がされています。

地番区域見出
中央1丁目
東田中2丁目

請求部	所在	多賀城市中央一丁目		地番	88番35				
出力尺	1/500	精度区	甲三	座標系 番号又は 記号	X	分類	地図(法第14条第1項)	種類	地籍図
作成年月日	昭和54年3月			備付年月日 (原図)	昭和56年10月20日		補記事項		

上水道施設管理台帳マップ

中心地 | 多賀城市中央1丁目 付近



平面图(完成)

1:500



工事名	私
工事場所	多賀
図名	平
日付	1