

売地

自然に囲まれた約644坪の広大な敷地！
資材置き場にもピッタリ♪
アイデア次第で多用途に！

土地面積 公簿 2,129.00㎡

現況

その他

引渡可能時期

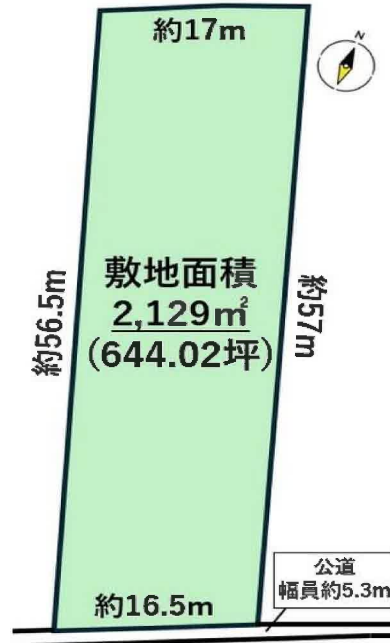
相談



物件所在地

〔近隣施設〕

- ・小高ストアまで3,300m
- ・セブンイレブン南相馬小高店まで3,900m
- ・小高小学校まで3,500m
- ・小高中学校まで3,500m
- ・飯崎簡易郵便局まで1,460m



チェックポイント！

この図面は物件情報の一部を抜粋して掲載しております。（現況優先）入居日・引渡日変更や付帯条件、別途料金等が発生する場合がありますのでご確認ください。

最適用途	資材置場用地		
所在地	南相馬市小高区飯崎字南原		
土地面積	公簿 2,129.00㎡	私道面積 (共有持分)	
価格	420万円	坪単価	@0.66万円

物件所在地	福島県南相馬市小高区飯崎字南原 107-15(地番) ※1		
交通	J R常磐線 小高 徒歩56分 自動車利用約7分		
土地権利	所有権	地目	山林
都市計画	非線引区域	用途地域	無指定
建ぺい率	60%	容積率	200%
他の法令上の制限			
地勢			
建築条件			
現況	山林 ※2		
引渡し(可能時期/方法)	相談 / 現況渡し		
開発許可等番号			
接道状況(角地・間口)	南5.3m 公道 接面16.5m		
設備			
備考	※1 【ナビ検索】 福島県南相馬市小高区小屋木幅下101の西側 ※2 現況が山林となっており、利用には伐採が必要となります。		

株式会社 Beyond ets 建てる窓口

国土交通大臣免許 (1) 第9999号 〒981-0114 宮城県宮城郡利府町新中道3丁目1-1 イオンモール新利府南館1階

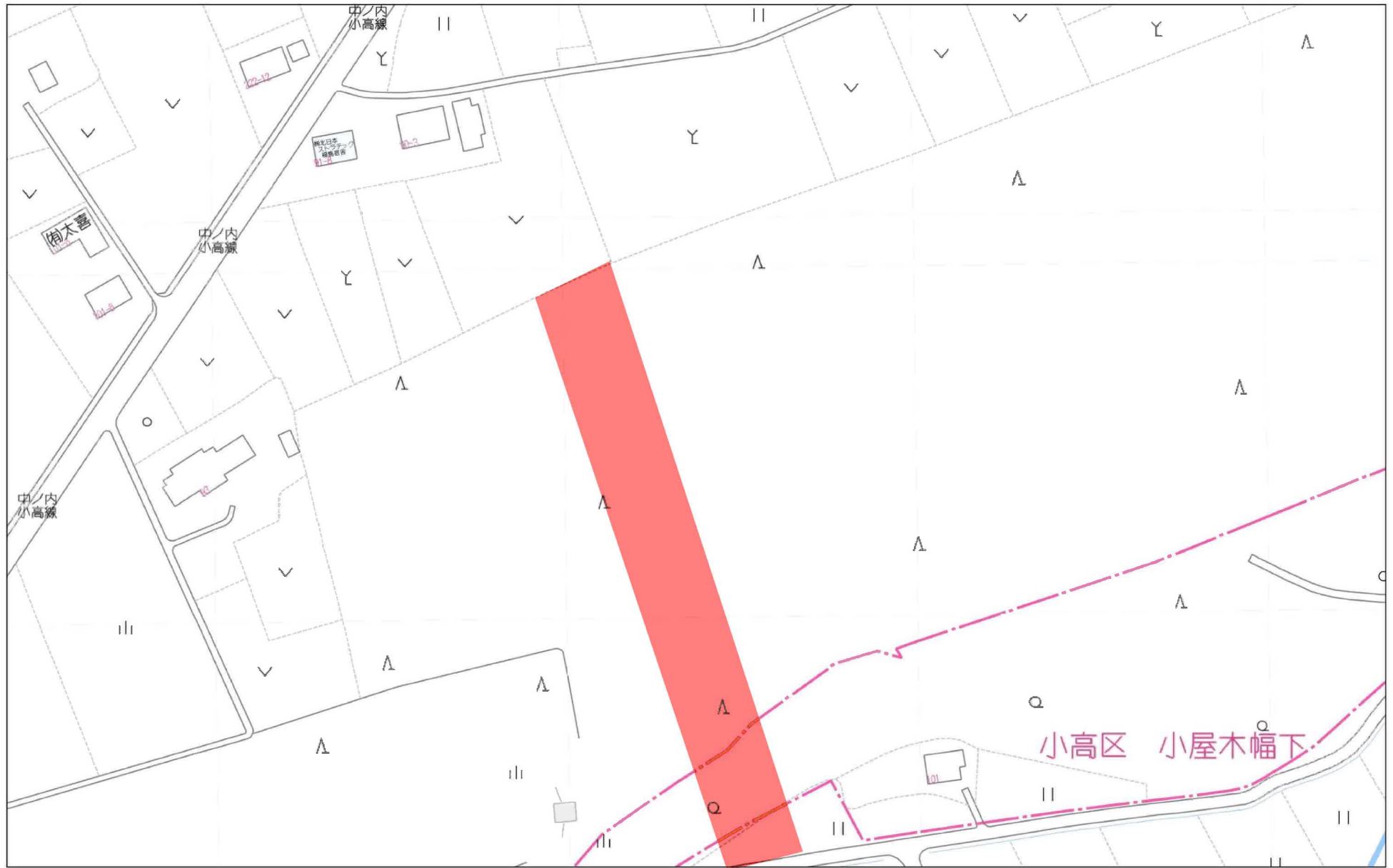
☎ 050-3615-4137 ☎ 050-3145-2835 定休日：定休日なし

担当：羽島(080-4161-1442)

作成日：2026年3月15日

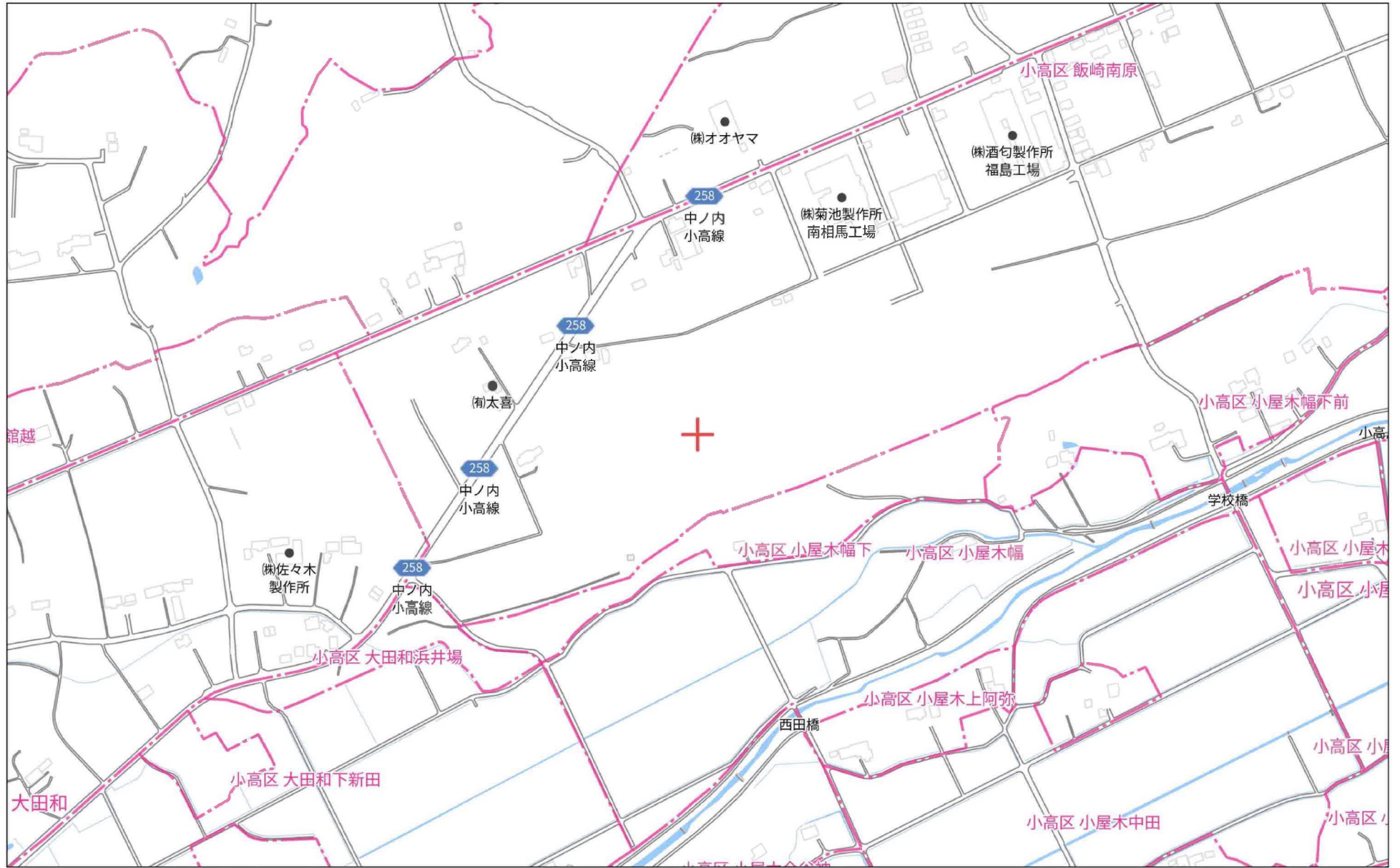
■取引態様：一般媒介

infosheet 物件番号 69876455093
at home

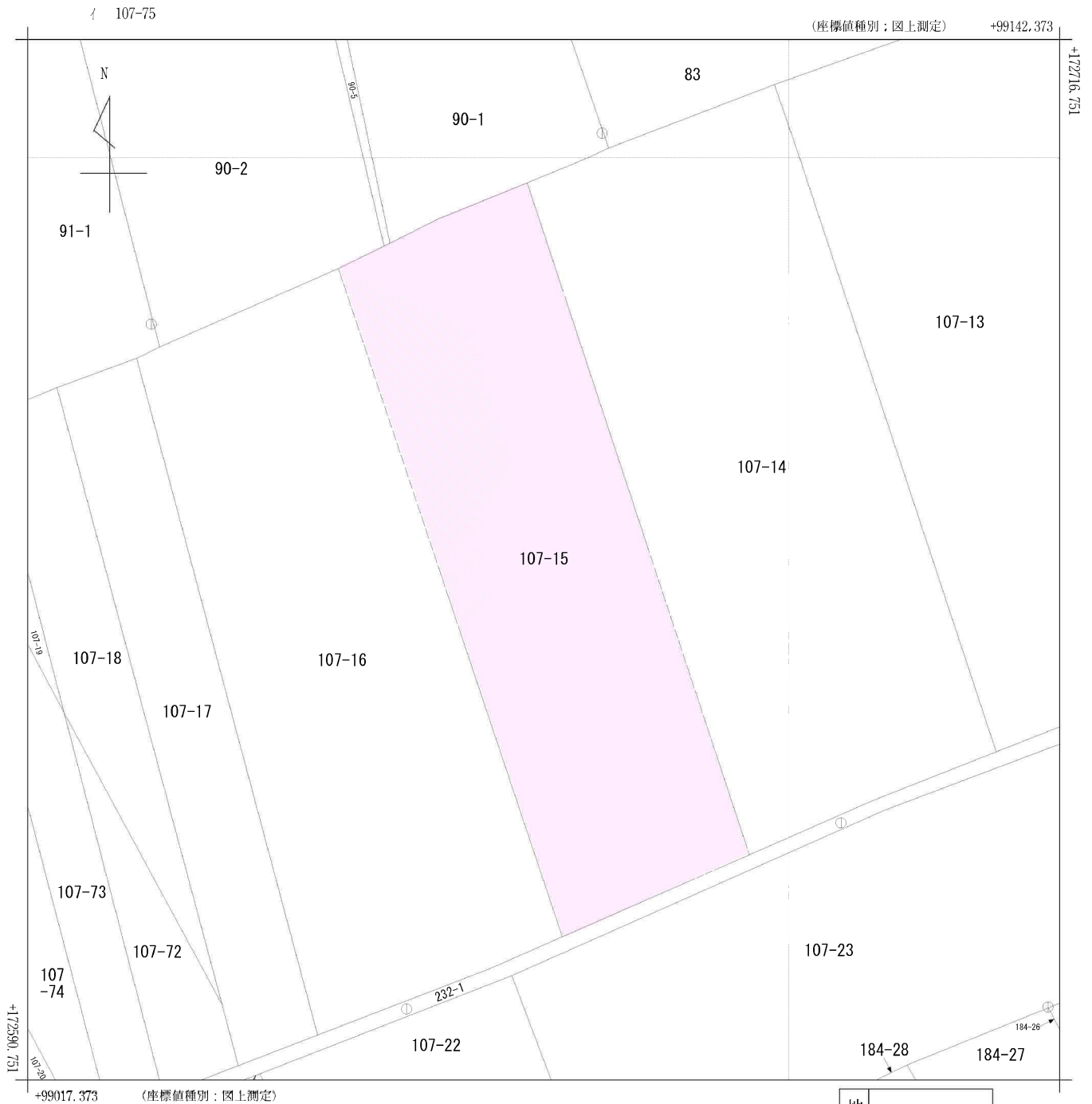


80m

1:1786



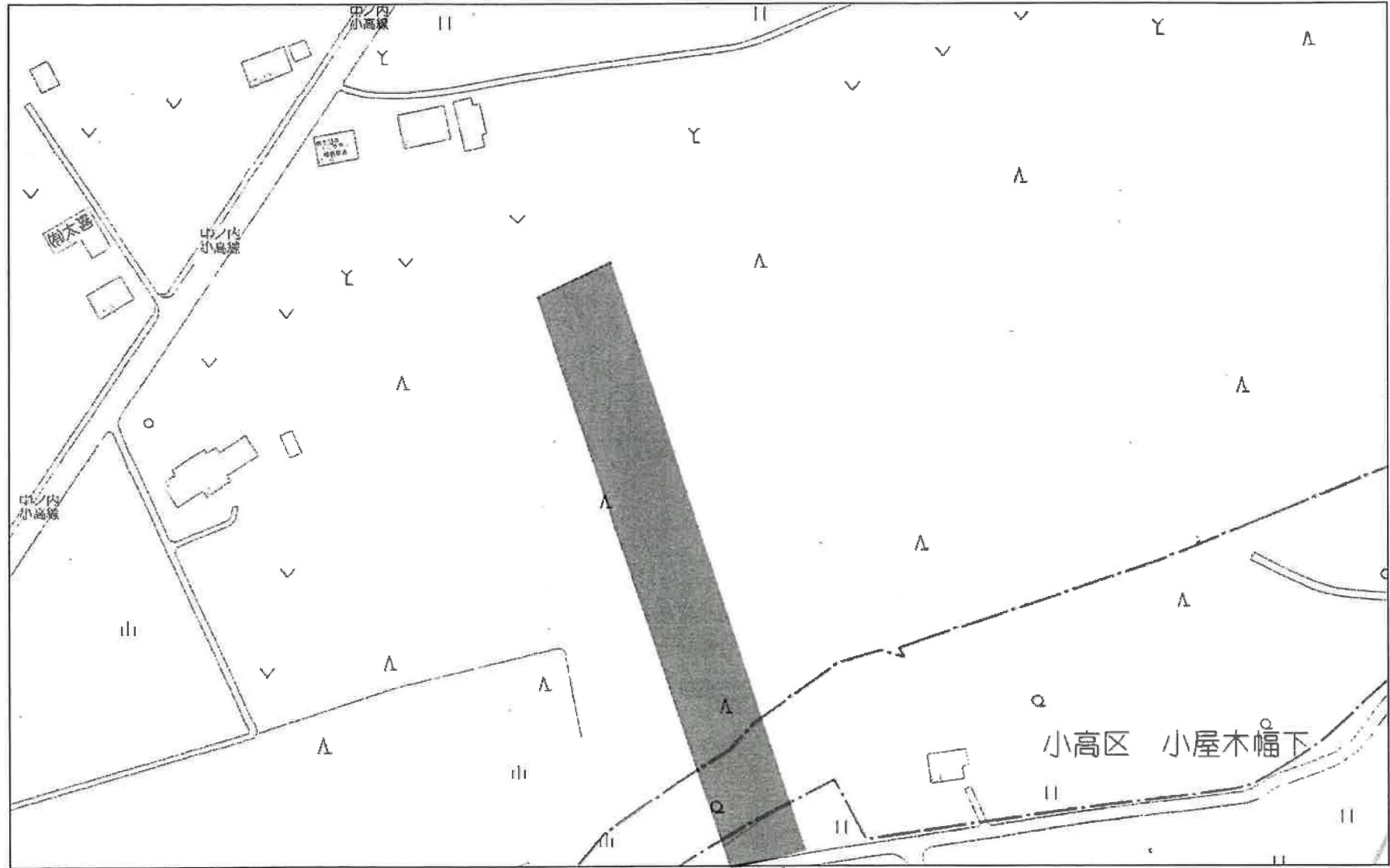
280m



(注) 国土交通省国土地理院が公表した座標補正パラメータ(touhokutaiheiyouuki2011.par)による修正がされています。

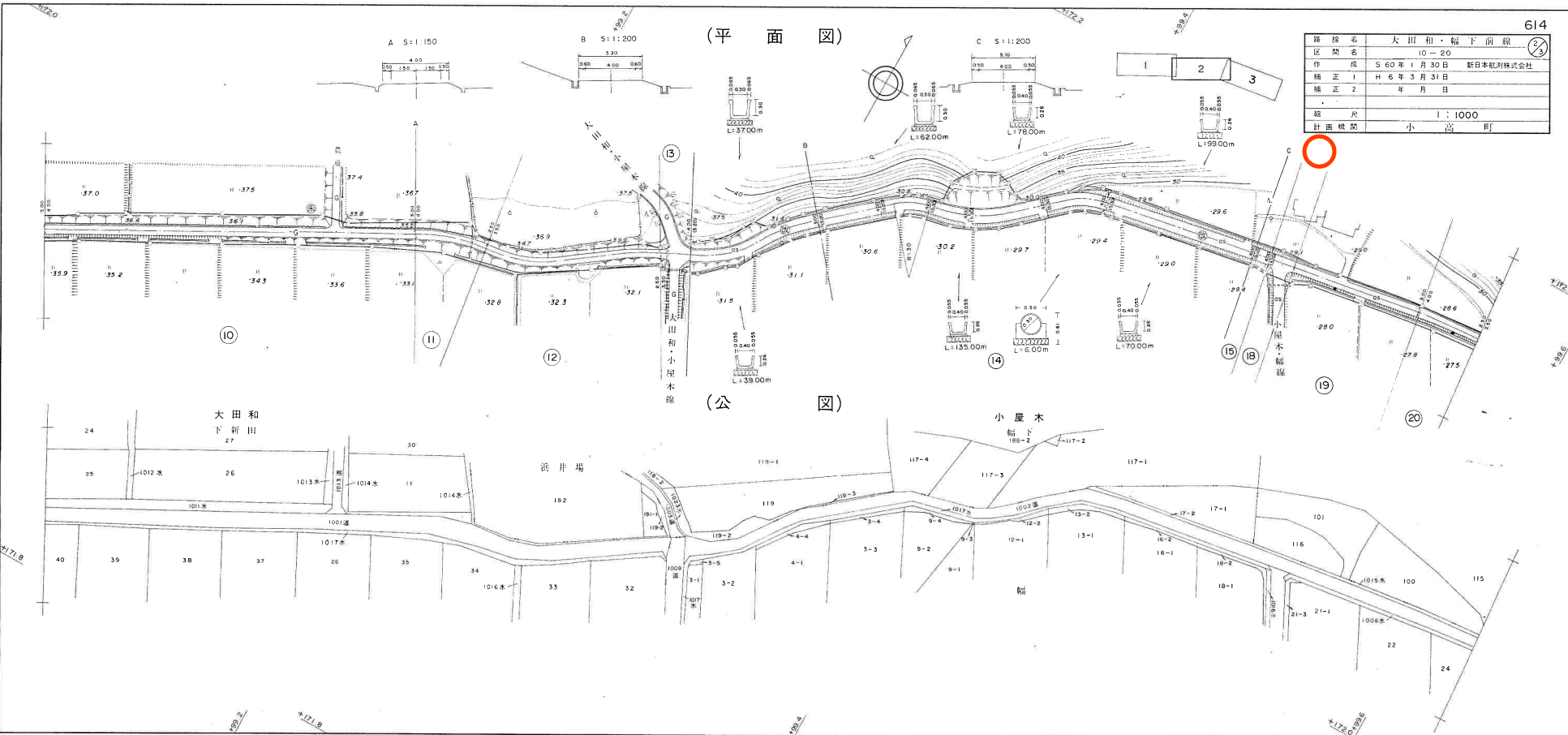
地番
区域
見出
小高区飯崎
字南原

請求部	所在	南相馬市小高区飯崎字南原				地番	107番15			
出力尺	1/500	精度区	乙一	座標系 番号又は 記号	IX	分類	地図(法第14条第1項)		種類	地籍図
作成年月日	昭和49年11月			備付年月日 (原図)	昭和56年2月1日			補記事項		



1:1786
↑
市道:大田和幅下前線
幅員5.3m

路線名	大田和・幅下前線	
区間名	10-20	2/3
作成	S 60年 1月 30日	新日本建設株式会社
修正 1	H 6年 3月 31日	
修正 2	年月日	
縮尺	1:1000	
計畫単位	小	高 町



整理番号	10	11	12	13	14	15	18	19	20
区間番号	10	11	12	13	14	15	18	19	20
区間距離	150.90m	29.70m	72.00m	12.60m	237.50m	6.60m	10.50m	54.20m	26.30m
追加距離	667.30m	697.00m	769.00m	781.60m	1019.10m	1025.70m	1036.20m	1090.40m	1116.70m
距離標番号	4.00m (603.60m ²)	3.80m (112.86m ²)	3.50m (252.00m ²)		5.20m (1235.00m ²)	5.10m (33.66m ²)	5.00m (92.33m ²)	4.00m (216.80m ²)	3.80m (99.94m ²)
歩道	3.00m (452.70m ²)	2.80m (83.16m ²)	2.50m (180.00m ²)		4.00m (960.00m ²)	4.00m (26.40m ²)	3.90m (40.78m ²)	3.00m (162.60m ²)	2.80m (73.64m ²)
右側	0	0	0		0	0	0	0	0
左側	0	0	0		0	0	0	0	0
中央帯	0	0	0		0	0	0	0	0
路肩	1.00m (150.90m ²)	1.00m (29.70m ²)	1.00m (72.00m ²)		1.20m (285.00m ²)	1.10m (7.26m ²)	1.10m (11.55m ²)	1.00m (54.20m ²)	1.00m (26.30m ²)
右側	0.50m (75.45m ²)	0.50m (14.85m ²)	0.50m (36.00m ²)		0.60m (142.50m ²)	0.50m (3.30m ²)	0.50m (5.25m ²)	0.50m (27.10m ²)	0.50m (13.15m ²)
左側	0.50m (75.45m ²)	0.50m (14.85m ²)	0.50m (36.00m ²)		0.60m (142.50m ²)	0.60m (3.96m ²)	0.60m (6.30m ²)	0.50m (27.10m ²)	0.50m (13.15m ²)
その他	0	0	0		0	0	0	0	0
道路敷面積	1727.27m ²	359.42m ²	654.99m ²		2646.43m ²	70.62m ²	112.09m ²	431.89m ²	201.03m ²

この地図は、建設省国土地理院長の承認を得て、同院所管の測量標及び測量成果を使用して製図したものである。(承認番号) 昭56.東公第190号