

売地

仙台市太白区土手内1丁目

現況渡し

土地面積
371.78㎡

現況
更地

引渡可能時期
2025年1月予定



【 建築条件なし! 】
地下鉄南北線 長町南駅まで徒歩23分!
畑や駐車場に活用できる
約13坪の飛び地あり!
合計112坪以上の広大な敷地です♪

- ・ヨークベニマル仙台西の平店まで620m
- ・セブンイレブン仙台砂押店まで660m
- ・ツルハドラッグ仙台西多賀店まで1,430m
- ・仙台市立長町中学校まで2,160m
- ・仙台市立鹿野小学校まで1,360m



- 本物件における登記申請業務（司法書士に依頼する移転登記・設定登記、家屋調査士に依頼する表題登記）、及び外構工事は、売主指定業者にてお願いいたします。
- 本物件上に建築する新築住宅に掛ける火災保険は、売主指定の業者にてご提案をさせていただきます。
- 本物件は、分筆登記完了後のお引渡しとなるため、土地面積に差異が生じる可能性があります。
- 仲介業者様ご紹介できません。

物件種目	売地		
最適用途	住宅用地		
最寄駅	長町南		
土地面積	371.78㎡	私道面積 (共有持分)	18.00㎡
価格	2,480万円	坪単価	@22.06万円

物件所在地	宮城県仙台市太白区土手内1丁目14-1・西の平1丁目27の一部		
交通	仙台市営地下鉄南北線 長町南 徒歩23分		
土地権利	所有権	地目	宅地
都市計画	市街化区域	用途地域	2種住居/2種中高
建ぺい率	60%	容積率	200%
他の法令上の制限			
地勢			
建築条件			
現況	更地		
引渡し (引渡可能時期/方法)	2025年1月予定 / 現況渡し		
開発許可 等番号			
接道状況 (角地・間口)	西4.0m 私道 接面9.7m		
設備	都市ガス、上水道、下水道、側溝 (上水道口径20mm)		
備考	■用途地域が2つにまたがっております。 ■自治会所有の橋の積立金：2,000円/月 ■位置指定道路：太第1号 持分 25-275：1/2、25-277：1/3、13-171：60/837 ・仙台市地下鉄東西線 八木山動物公園 徒歩30分 ・JR東北本線 長町 徒歩33分 他の法令上の制限：宅地造成工事規制区域、第2種高度地区 第3種高度地区、がけ条例、砂防法		

この図面は物件情報の一部を抜粋して掲載しております。(現況優先)
入居日・引渡日変更や付帯条件、別途料金等が発生する場合がありますのでご確認ください。

at home

infosheet 物件番号 69840090003

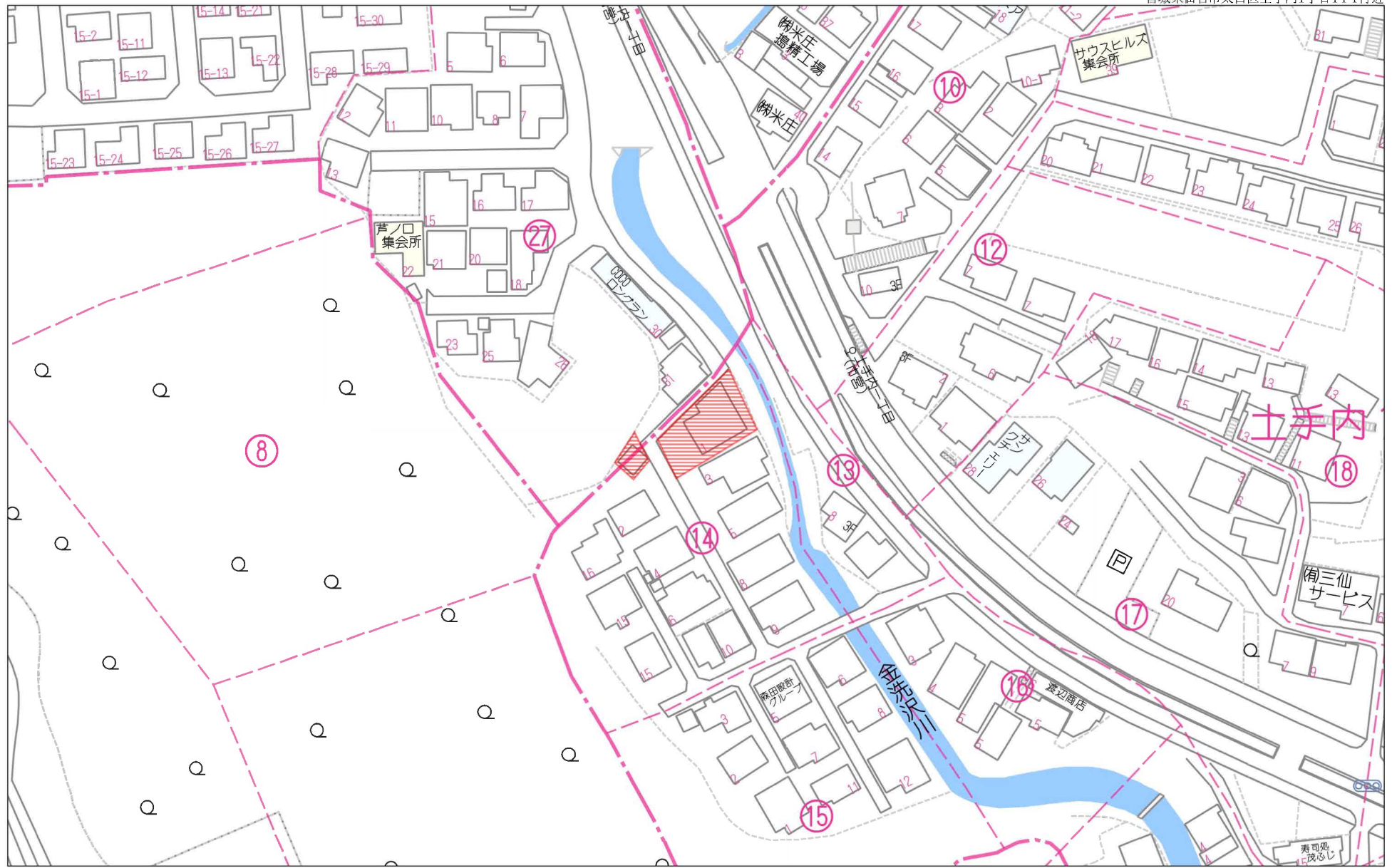
国土交通大臣免許(1)第9999号 〒981-0114 宮城県宮城郡利府町新中道3丁目1-1 イオンモール新利府南館1階

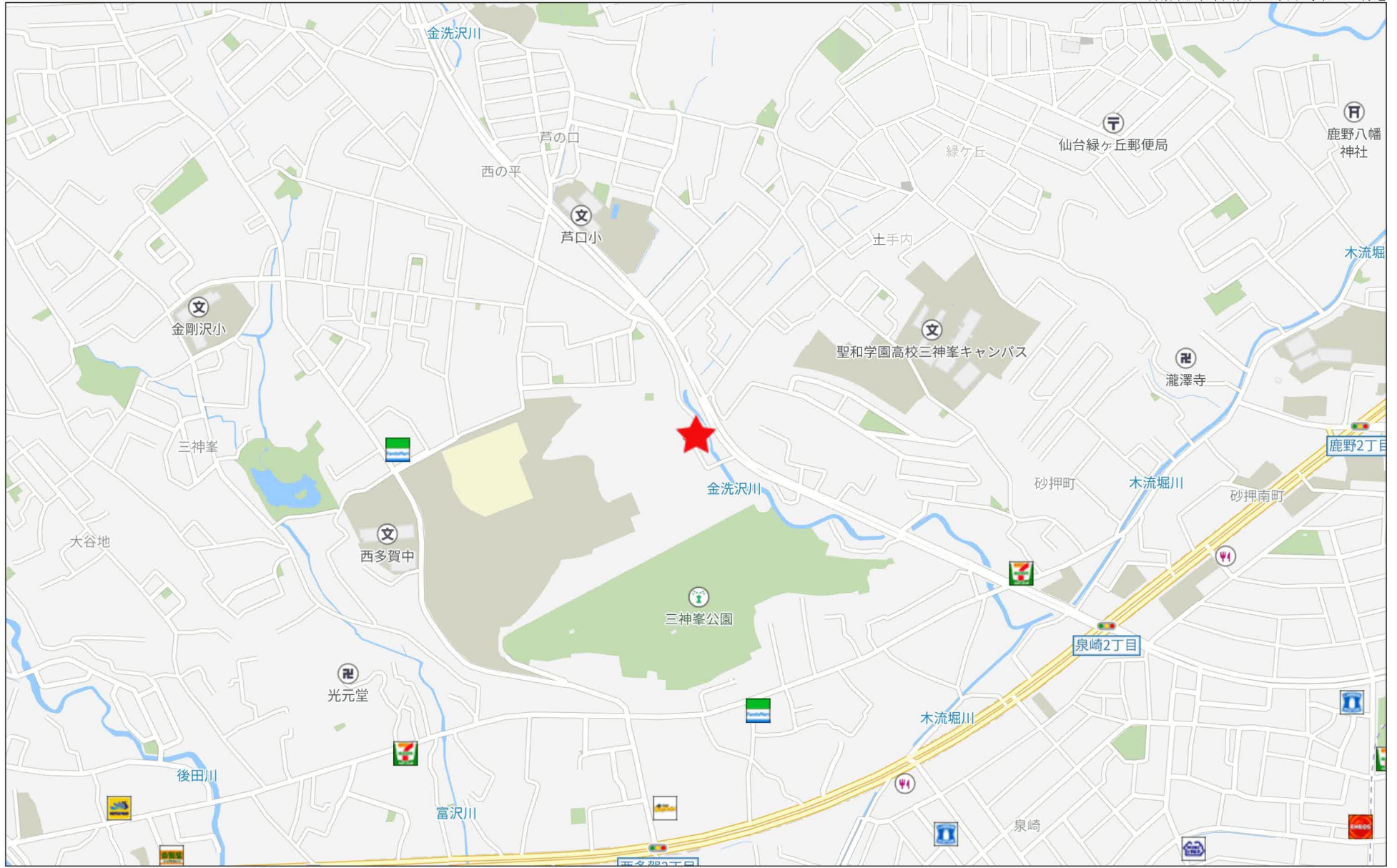
株式会社Beyond ets 建てる窓口

TEL: 050-3615-4137 FAX: 050-3145-2835 定休日: 定休日なし
担当: 羽島 (080-4161-1442)

作成日: 2024年11月4日

■取引態様: 媒介

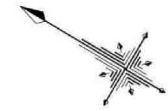




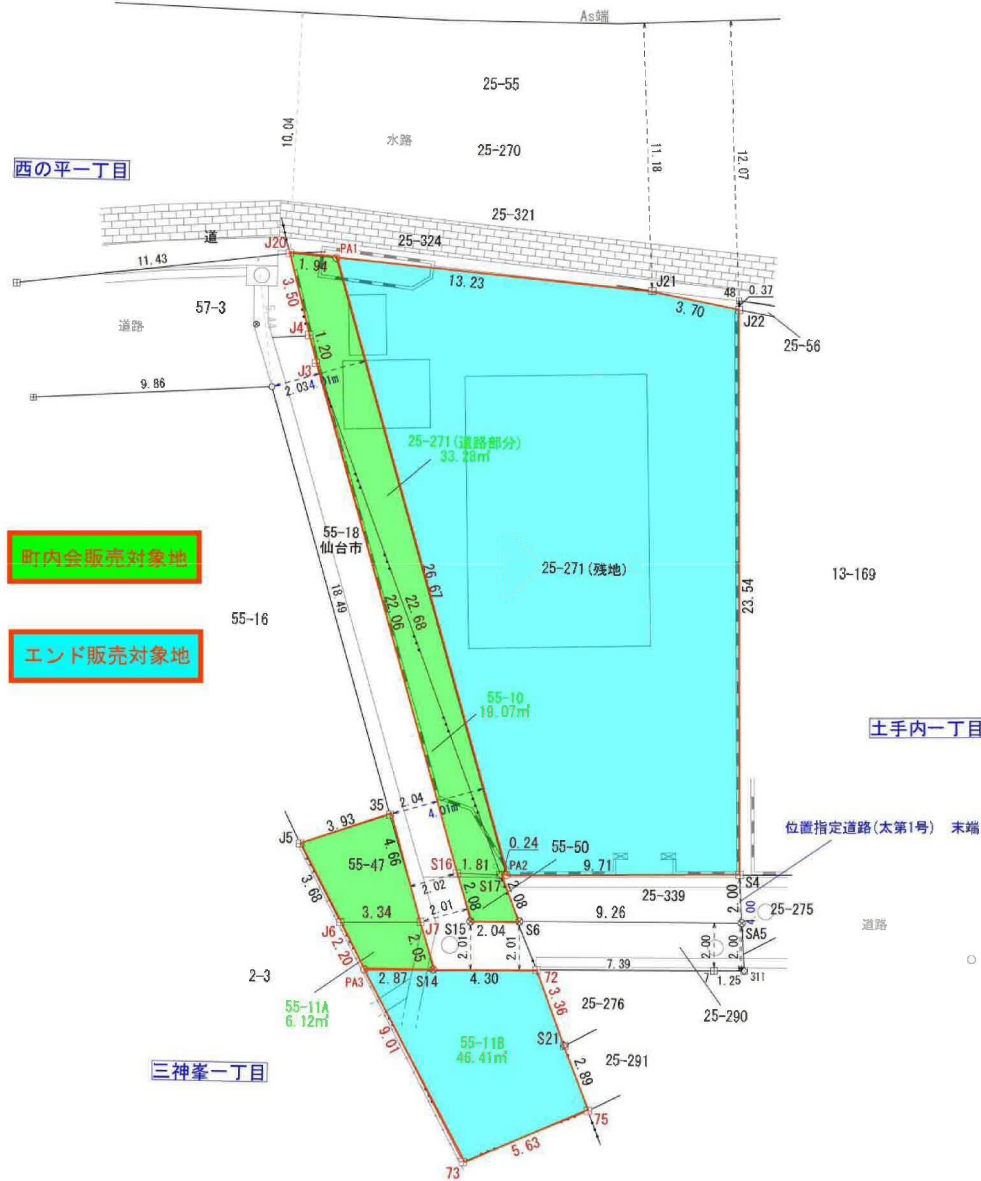
500m

分筆計画図

所在: 仙台市太白区土手内一丁目



S=1:200



求積表

地番	25-271(道路用地)			距離
NO	Xn	Yn	Xn - (Yn-1 - Yn-1)	
J20	-196754.792	2184.984	658325.307892	3.504
J4	-196757.159	2182.400	681566.798776	1.206
J3	-196757.983	2181.520	3102293.117861	22.684
S17	-196775.089	2166.633	2905974.662032	0.244
PA2	-196775.312	2166.752	-3761950.414816	26.678
PA1	-196755.584	2185.751	-3587266.039488	1.949
合計			-66.567543	
合計面積			33.2837715	
地積			33.28	m ²

地番	55-10			距離
NO	Xn	Yn	Xn - (Yn-1 - Yn-1)	
J3	-196757.983	2181.520	-160948.030094	22.684
S17	-196775.089	2166.633	3090352.829795	1.817
S16	-196773.477	2165.815	-2928366.752099	22.062
合計			38.147602	
合計面積			19.0738010	
地積			19.07	m ²

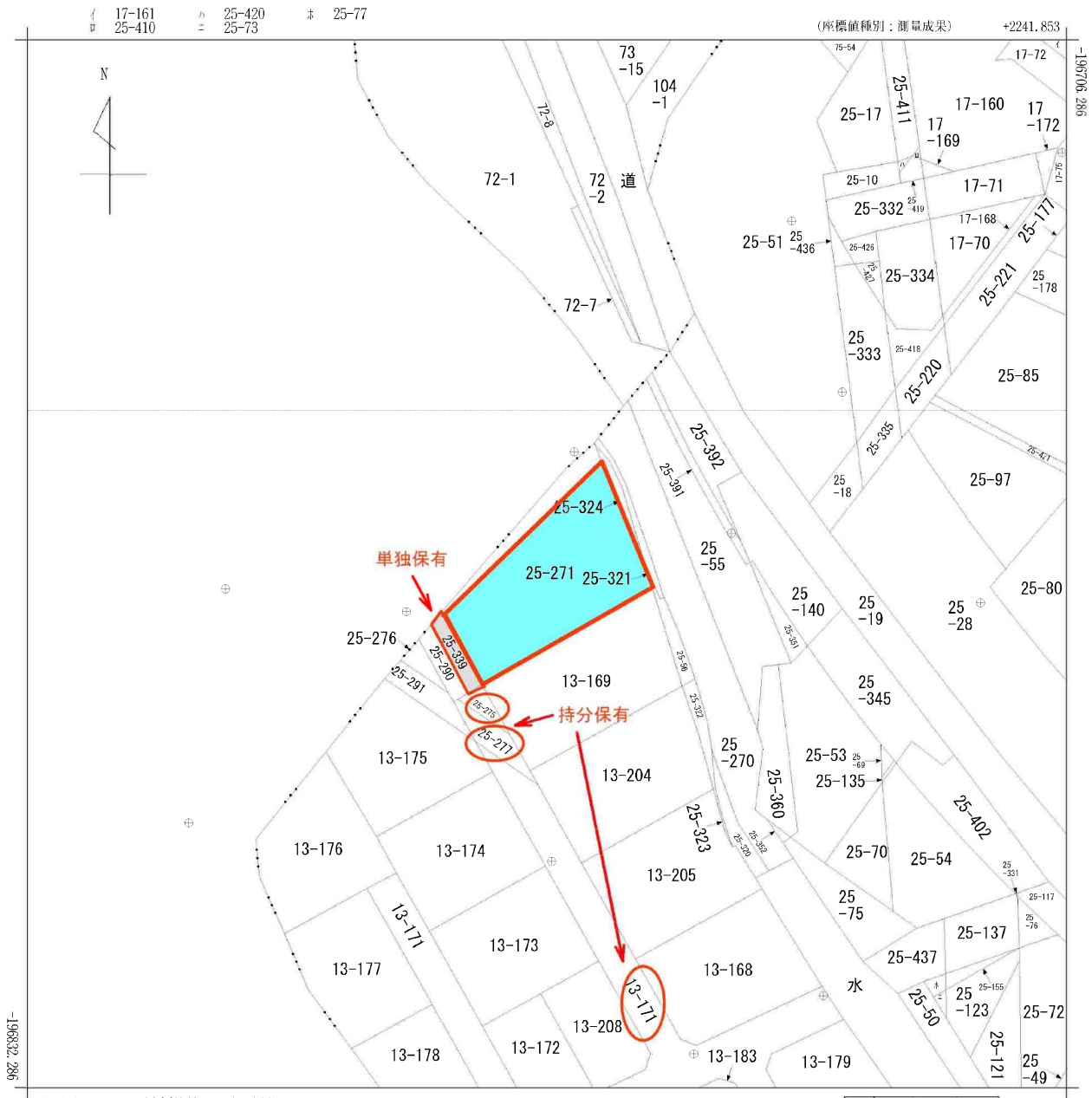
合計面積: 52.35m²

求積表

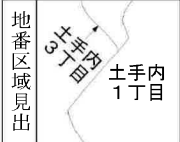
地番	55-11A			距離
NO	Xn	Yn	Xn - (Yn-1 - Yn-1)	
J6	-196770.222	2161.656	563156.375364	2.202
PA3	-196772.052	2160.432	-33057.704736	2.873
S14	-196774.565	2161.824	-563168.805030	2.051
J7	-196773.136	2163.294	33057.886680	3.342
合計			-12.247722	
合計面積			6.1238610	
地積			6.12	m ²

地番	55-11B			距離
NO	Xn	Yn	Xn - (Yn-1 - Yn-1)	
PA3	-196772.052	2160.432	1260128.221008	9.019
J3	-196779.550	2158.420	120822.843700	5.634
J5	-196783.071	2159.818	-1237962.299661	2.895
S21	-196780.881	2161.711	-805424.145933	3.366
J2	-196778.333	2163.911	-22236.951629	4.307
S14	-196774.565	2161.824	684578.711635	2.873
合計			-92.820880	
合計面積			46.4104400	
地積			46.41	m ²

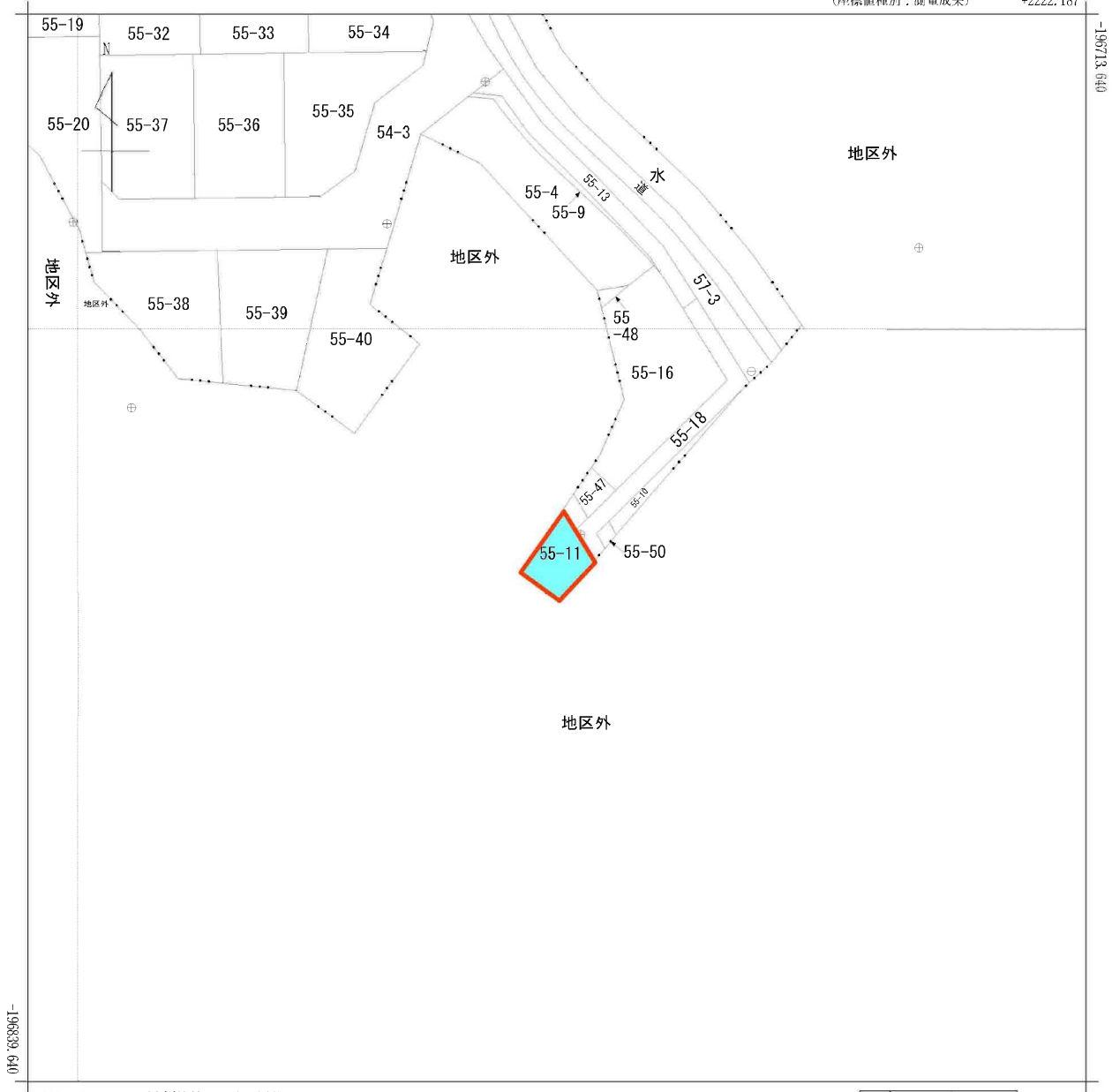
合計面積: 52.53m²



(注) 国土交通省国土地理院が公表した座標補正パラメータ(touhokuta1heiyouki2011.par)による修正がされています。



請求部	所在	仙台市太白区土手内一丁目				地番	25番271		
出縮力尺	1/500	精度区分	甲一	座標系番号又は記号	X	分類	地図(法第14条第1項)	種類	法務局作成地図
作成年月日	平成20年2月22日			備付年月日(原図)	平成20年3月25日		補記事項		

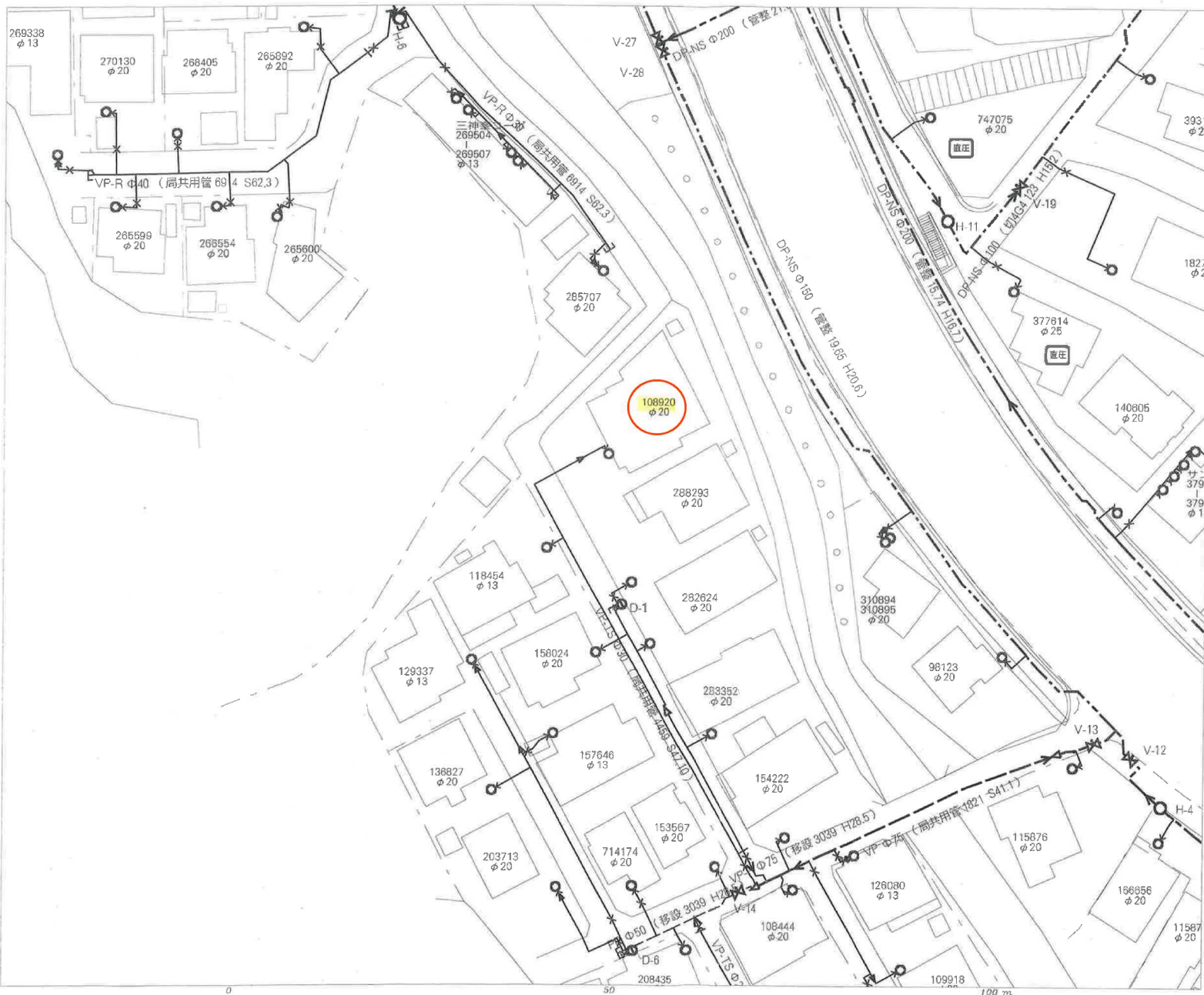


(注) 国土交通省国土地理院が公表した座標補正パラメータ(touhokutaieiyouuki2011.par)による修正がされています。



請求部	所在	仙台市太白区西の平一丁目				地番	55番11			
出力尺	1/500	精度区分	甲一	座標系番号又は記号	X	分類	地図(法第14条第1項)		種類	法務局作成地図
作成年月日	平成18年2月16日			備付年月日(原図)	平成18年3月10日			補記事項		

仙台市水道局 戸番図



名称	表示
仕切弁	⊗⊗⊗⊗⊗
消火栓	○●○●
空気弁	ⒶⒷⒸⒹ
片活管	▷
メータ	○
止水栓	×
キャップ	┘
管径	線種
400mm 以上	—————
380mm	—————
300mm	—————
250mm	—————
200mm	—————
150mm	—————
100mm	—————
75mm	—————
60mm	—————
50mm 未満	—————

・本図面は、維持管理を目的とした水道の給配水管線の図面となります。
 前述情報が現地と異なる場合がありますので、この情報とは別に現地での調査を実施してください。

・なお、本図面の利用により生じた損害や不利益、また第三者との間に生じた紛争については、水道局は一切責任を負いません。

・地図及びそれに関連する情報は、著作権等により保護されています。
 無断複製、改変等はできません。

・宮古市、多賀城市、利根町、七ヶ浜町、名取市、川崎町を地誌として
 測量法に基づく国土地理院長承認（使用）R3JHe 228

仙台市水道局 戸番図	
縮尺	1:500
出図年月日	令和5年6月12日

仙台市下水道施設平面図

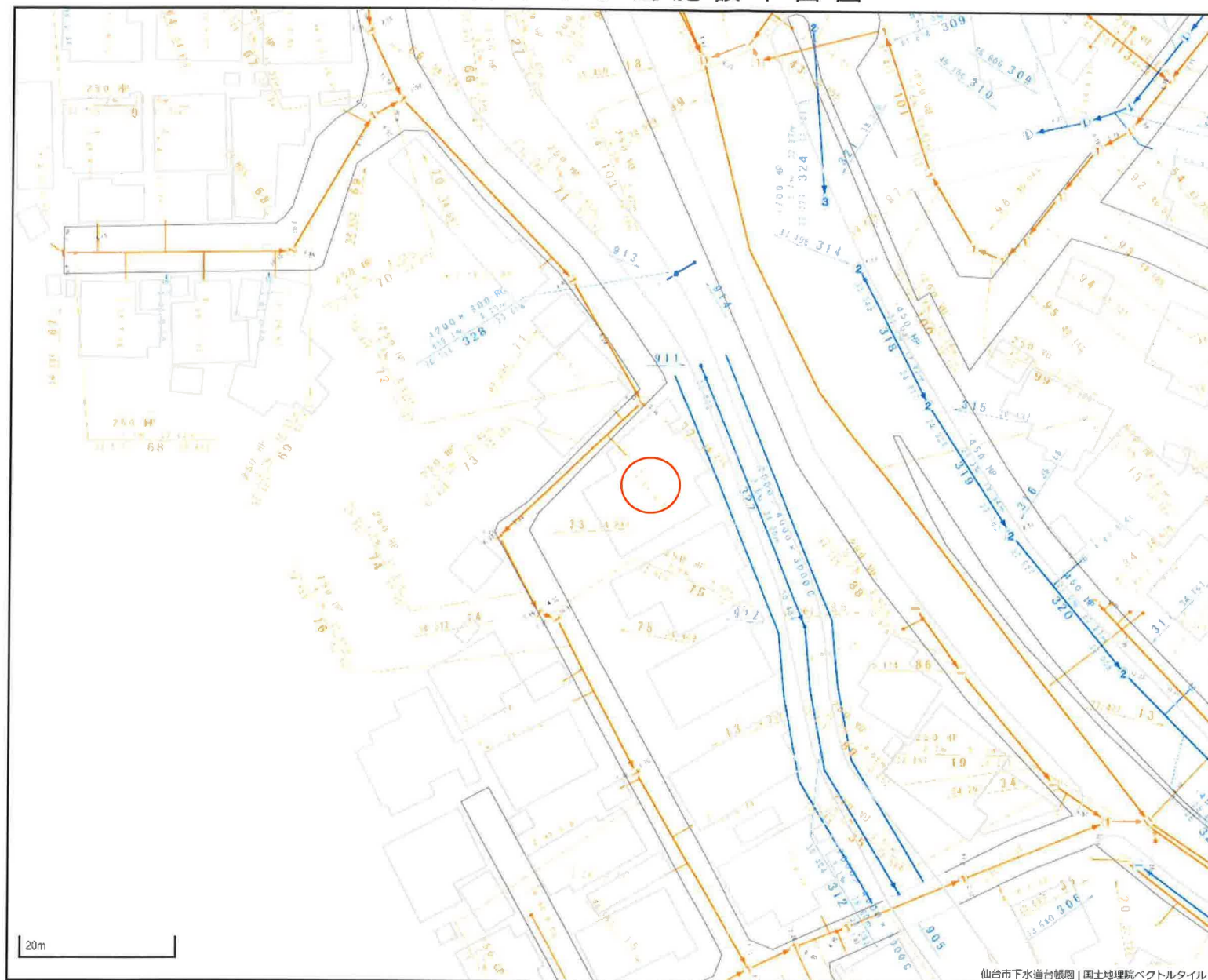


1. 本図面は、下水道改良工事や道路工事等により、現況と整合しない場合があります。詳細については現地での確認をお願いします。
2. 当局の許可なく複製することを、禁じます。

凡 例

	合流区域
	合流施設
	汚水施設
	雨水施設

下水道施設データ



道路等指定申請書添付図面

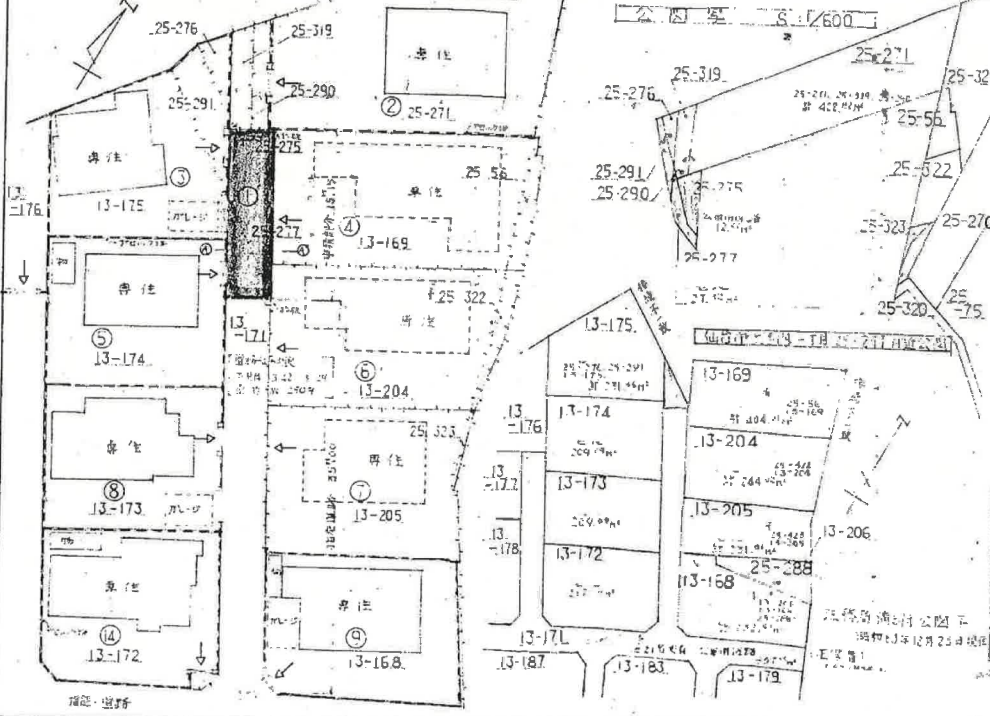
附近見取図(1/2500)

※本図は別添図面と一致

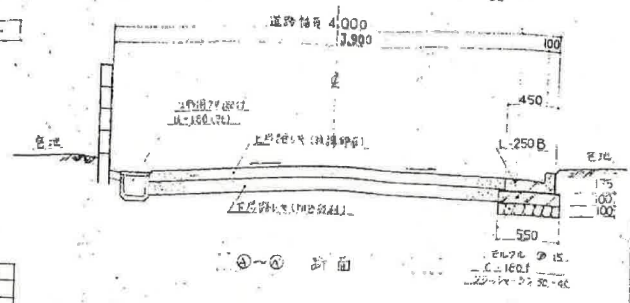
面積表(公簿地積)

番号	面積(m ²)	①	248.43	+ 15.59
①	39.32	②	229.61	+ 1.40
②	384.96	③	209.09	
③	191.44	④	251.22	+ 0.79
④	221.70	⑤	217.04	
⑤	209.09			

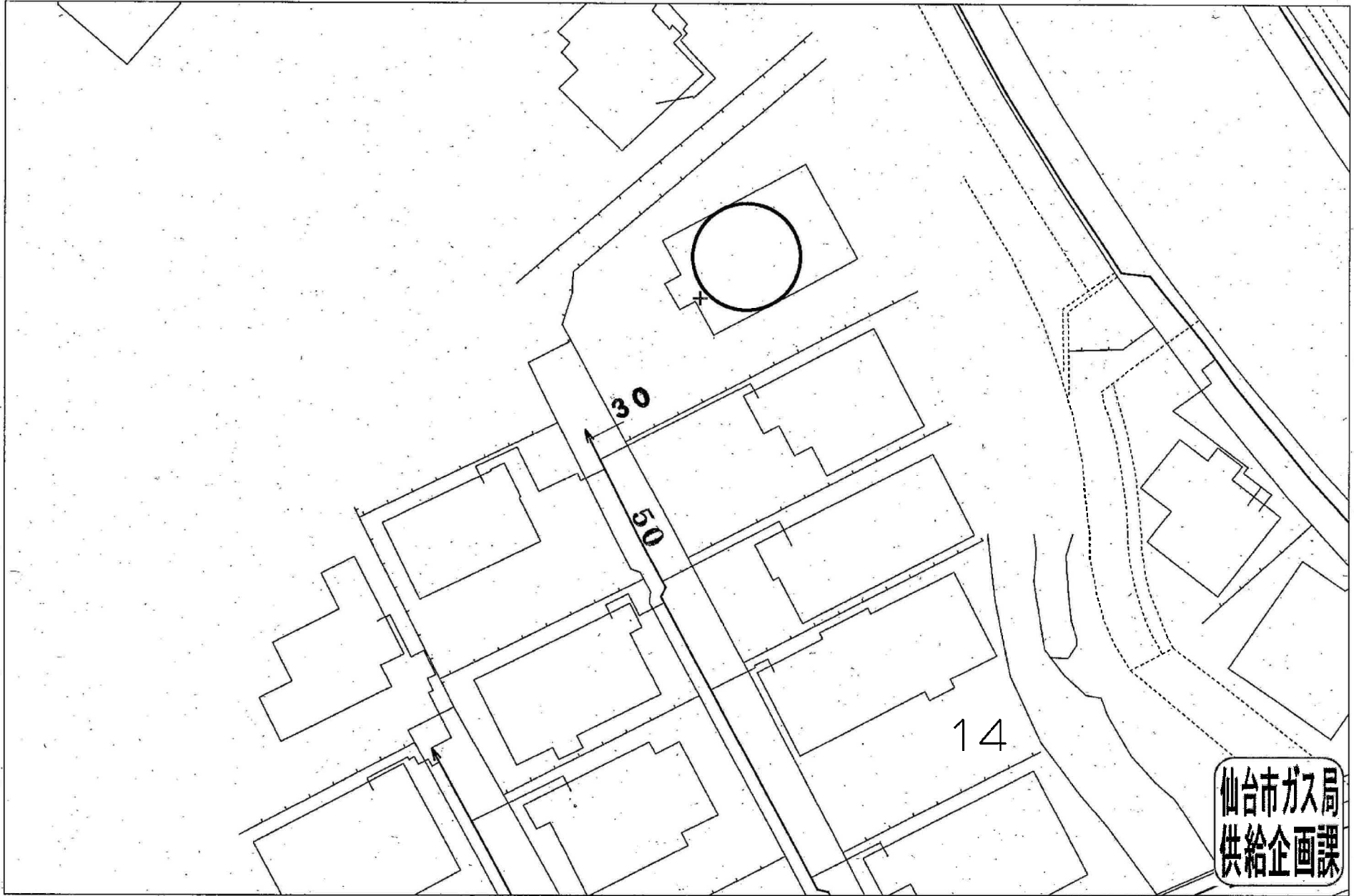
地籍図(横断図 1/300 公図等 1/500又は1/600)
〔床積図は別添と一致〕



断面図(構造図)(1/30)



申請者住所氏名	申請にかかる道路の位置	道路等の位置(指定)台帳
仙台市 工手内一丁目	25-275 25-277 13-171	公告番号 公告年月日 指定番号 指定年月日
地番 権利	本図面のとおり道路の指定申請を承認した人の住所、氏名	公告番号 公告年月日 指定番号 指定年月日
25-275		公告番号 公告年月日 指定番号 指定年月日
25-277		公告番号 公告年月日 指定番号 指定年月日
13-171		公告番号 公告年月日 指定番号 指定年月日
13-171		公告番号 公告年月日 指定番号 指定年月日
凡 例		
<p>① 申請の道路の幅員及び長さの単位は「メートル」(小数点以下2位まで)とすること。</p> <p>② 図面に地番、地目、権利別及び氏名をそれぞれ記入すること。</p> <p>③ 付近見取図は仙台市都市計画区域図(1/2500)により地籍図と方位を一致させること。</p> <p>④ 図面は地籍図、付近見取図、断面図を記載すること。</p> <p>⑤ 付近見取図、道路構造図及び土地に高低差がある場合は、その断面図を記載すること。</p> <p>⑥ 隣地境界又は測量の基点から道路境界までの距離を記入すること。</p> <p>⑦ 申請が権利地面前を明記すること。</p> <p>⑧ この図面は縮尺又は単位を併記し、明記しない場合は縮尺又は単位を併記すること。</p> <p>⑨ 縮尺は記入しないこと。</p>		
<p>参考資料 この資料は、道路位置指定等の申請時の図書を複写したもので、権利関係等と現地は必ずしも一致していない場合もありますのでご注意ください。 (図中の図影は縮尺していません。また、縮尺は表示していません。) 5.11.20 年月日 太白区街並み形成課</p>		
申請者住所氏名	住所氏名	



仙台市ガス局
供給企画課

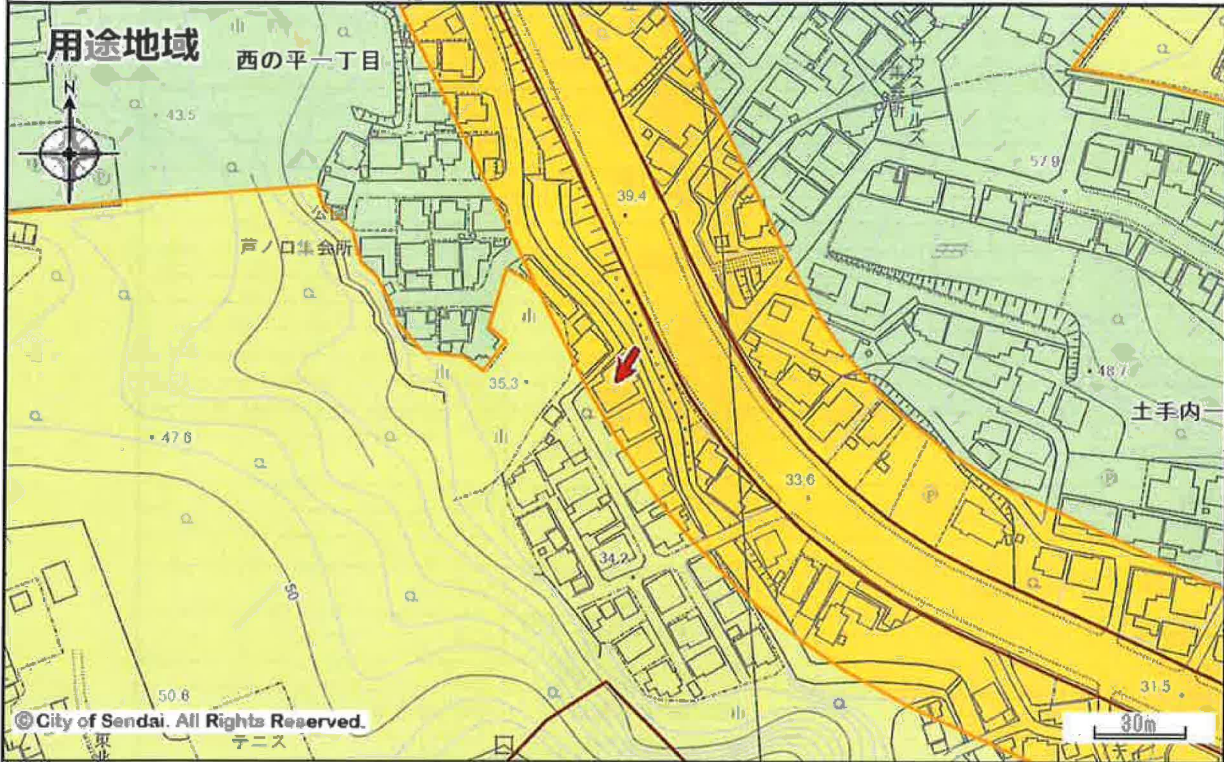
受付番号：F- 5642

この図面は実際と異なる場合があるため十分注意して使用してください

















2024年10月22日

都市計画情報

中心地 | 仙台市太白区土手内1丁目 付近



用途地域

	第一種低層住居専用地域		第二種低層住居専用地域		第一種中高層住居専用地域
	第二種中高層住居専用地域		第一種住居地域		第二種住居地域
	準住居地域		近隣商業地域		商業地域
	準工業地域		工業地域		工業専用地域
	市街化調整区域		用途スタンプ		都市施設境界線
	開発の予定道路等				

著作権法上認められた行為を除き、掲載されている内容を無断で複製・転用することを禁じます。
この図面は本市の都市計画に関する証明ではありません。参考図としてご利用ください。

矢印  の先端の指定内容です。詳細な位置関係については、必ず担当課へ確認してください。

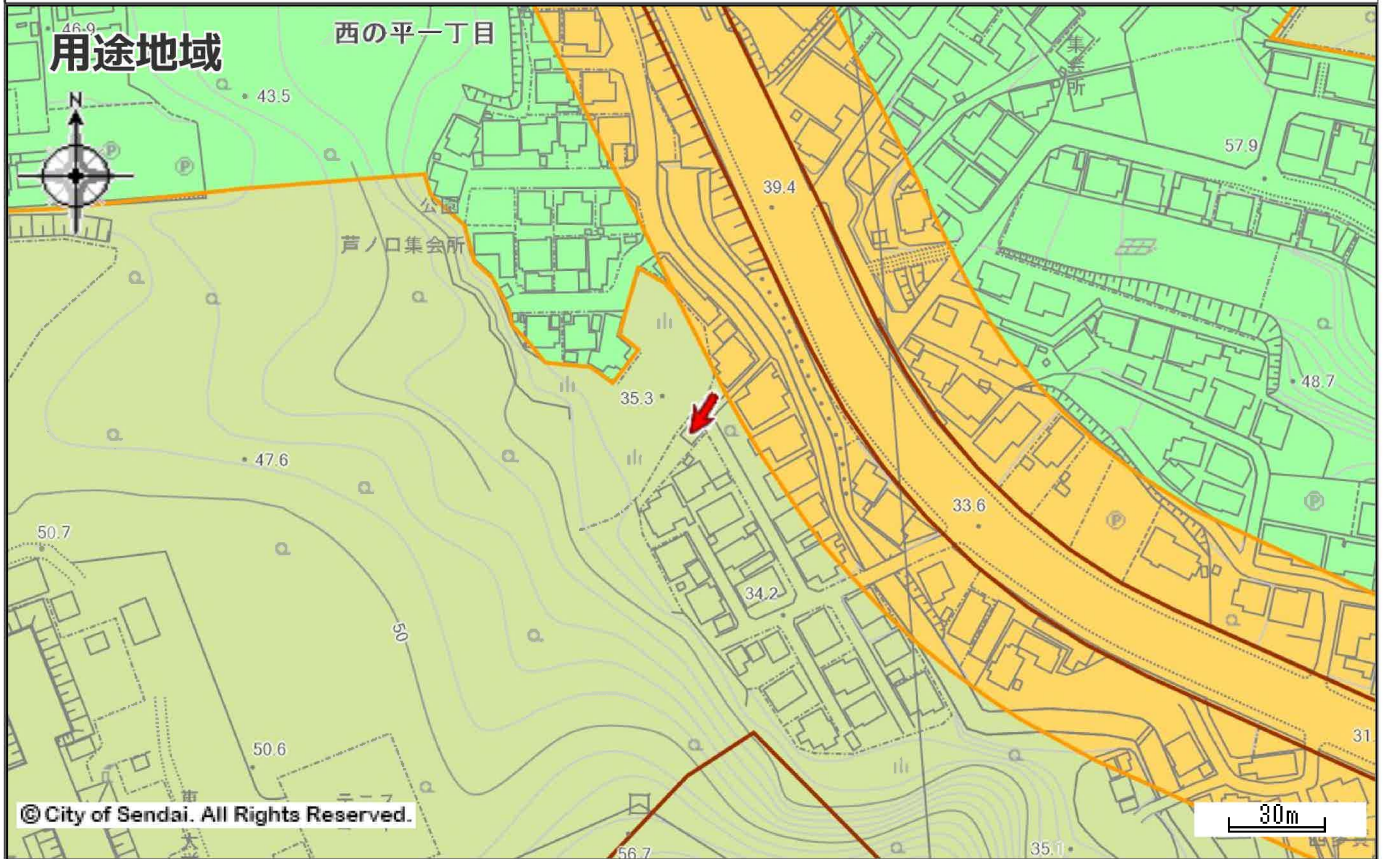
都市計画決定の内容			
都市計画	都市計画区域 市街化区域	用途地域（建ぺい率／容積率）	第二種住居地域（60%/200%）
高度地区	第3種高度地区	防火指定	なし
特別用途地区	なし	地区計画等	なし
都市計画道路1	なし	都市計画道路2	なし
都市計画道路3	なし	駅前広場	なし
都市高速鉄道	なし	都市計画公園	なし
都市計画緑地	なし	駐車場	なし
自動車ターミナル	なし	広場	なし
墓園	なし	ごみ焼却場	なし
教育文化施設	なし	市場	なし
と畜場	なし	火葬場	なし
下水道施設	なし	高度利用地区	なし
都市再生特別地区	なし	景観地区	なし
風致地区	なし	駐車場整備地区	なし
臨港地区	なし	特別緑地保全地区	なし
市街地再開発促進区域	なし	被災市街地復興推進地域	なし
土地区画整理事業	なし	新住宅市街地開発事業	なし
市街地再開発事業	なし		

都市計画以外の制限			
立地適正化計画（居住誘導区域）	居住誘導区域	立地適正化計画（都市機能誘導区域）	なし
都市再生緊急整備地域	なし	建築基準法(市街化調整区域内の建築規制)	なし
建築基準法(建築協定)	なし	駐車場附置義務条例	なし
文化財保護法(埋蔵文化財包蔵地)	なし	宅地造成等規制法	宅地造成工事規制区域
保存緑地	なし	広瀬川の清流を守る条例	水質保全区域
下水道処理区域	分流式処理区域	土地利用調整条例	なし
屋外広告物条例	第二種許可地域	土砂三法(急傾・地滑・砂防)	なし
仙台市造成宅地滑動崩落防止施設の保全に関する条例	なし	景観計画 区域ゾーン区分	郊外住宅地ゾーン
景観計画 景観重点区域	なし	都市再開発の方針	なし
土砂災害防止法	なし	仙台市災害危険区域条例	なし
特定都市再生緊急整備地域	なし	都市計画基本図	1/2500 [QE50-4] 1/5000 [QE50-4] 1/10000 [南部]
都市計画図	1/2500 [QE50-4] 1/5000 [QE50-4] 1/10000 [南部]	用途地域指定図	1/5000 [QE50-4]
図面番号	QE50-4(左上)	お知らせ	この情報は矢印先端部におけるものです。 お調べの土地が境界付近の場合は、担当課にご相談ください。










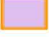






・本サービスで公開されている情報の時点、担当部署は別途「お問合せ先とデータ更新日」からご確認ください。
 ・本サービスで提供する地図情報は、土地の境界を示すものではありません。都市計画等の情報は、地図の精度上及びデータ作成上誤差を含んでおります。正確な情報が必要な場合は、必ず担当課へ確認してください。

都市計画情報

中心地 | 仙台市太白区西の平 1 丁目 付近



用途地域

	第一種低層住居専用地域		第二種低層住居専用地域		第一種中高層住居専用地域
	第二種中高層住居専用地域		第一種住居地域		第二種住居地域
	準住居地域		近隣商業地域		商業地域
	準工業地域		工業地域		工業専用地域
	市街化調整区域		用途スタンプ		都市施設境界線
	開発の予定道路等				

著作権法上認められた行為を除き、掲載されている内容を無断で複製・転用することを禁じます。
この図面は本市の都市計画に関する証明ではありません。参考図としてご利用ください。

矢印  の先端の指定内容です。詳細な位置関係については、必ず担当課へ確認してください。

都市計画決定の内容

都市計画	都市計画区域 市街化区域	用途地域（建ぺい率／容積率）	第二種中高層住居専用地域（60％／200％）
高度地区	第2種高度地区	防火指定	なし
特別用途地区	なし	地区計画等	なし
都市計画道路1	なし	都市計画道路2	なし
都市計画道路3	なし	駅前広場	なし
都市高速鉄道	なし	都市計画公園	なし
都市計画緑地	なし	駐車場	なし
自動車ターミナル	なし	広場	なし
墓園	なし	ごみ焼却場	なし
教育文化施設	なし	市場	なし
と畜場	なし	火葬場	なし
下水道施設	なし	高度利用地区	なし
都市再生特別地区	なし	景観地区	なし
風致地区	なし	駐車場整備地区	なし
臨港地区	なし	特別緑地保全地区	なし
土地区画整理事業	なし	新住宅市街地開発事業	なし
都市再開発の方針	なし	市街地再開発事業	なし

都市計画以外の制限

立地適正化計画（居住誘導区域）	居住誘導区域	立地適正化計画（都市機能誘導区域）	なし
都市再生緊急整備地域	なし	建築基準法(市街化調整区域内の建築規制)	なし
建築基準法(建築協定)	なし	駐車場附置義務条例	なし
文化財保護法(埋蔵文化財包蔵地)	なし	宅地造成等規制法	宅地造成工事規制区域
保存緑地	なし	広瀬川の清流を守る条例	水質保全区域
下水道処理区域	分流式処理区域	土地利用調整条例	なし
特定都市河川流域	なし	屋外広告物条例	第二種許可地域
土砂三法(急傾・地滑・砂防)	なし	仙台市造成宅地滑動崩落防止施設の保全に関する条例	なし
景観計画 区域ゾーン区分	郊外住宅地ゾーン	景観計画 景観重点区域	なし
土砂災害防止法	なし	仙台市災害危険区域条例	なし
特定都市再生緊急整備地域	なし	都市計画基本図	1/2500 [QE50-4] 1/5000 [QE50-4] 1/10000 [南部]
都市計画図	1/2500 [QE50-4] 1/5000 [QE50-4] 1/10000 [南部]	用途地域指定図	1/5000 [QE50-4]
図面番号	QE50-4(左上)	お知らせ	なし

- ・本サービスで公開されている情報の時点、担当部署は別途「お問合せ先とデータ更新日」からご確認ください。
- ・本サービスで提供する地図情報は、土地の境界を示すものではありません。都市計画等の情報は、地図の精度上及びデータ作成上誤差を含んでおります。正確な情報が必要な場合は、必ず担当課へ確認してください。







ヨークベニマル仙台西の平店まで620m



セブンイレブン仙台砂押店まで660m



ツルハドラッグ仙台西多賀店まで1,430m



仙台市立長町中学校まで2,160m



仙台市立鹿野小学校まで1,360m



仙台西ノ平郵便局まで1,030m



七十七銀行西多賀支店まで2,060m