

# 売戸建住宅

## 積水ハウスの最高級住宅

【IS ROY+E (イズ・ロイエ)】  
約19帖の広々としたリビング、収納多数！  
約132坪もの土地でゆったり過ごせる♪  
開放感のある庭と、テラスからの眺望も◎

間取り

3LDK

建物面積

112.89㎡

築年月

2019年06月



### 〔近隣施設〕

- ・フレッシュフードモリヤ落合店まで3,420m
- ・セブンイレブン仙台芋沢店まで1,900m
- ・仙台市立大沢中学校まで2,470m
- ・仙台市立川前小学校まで2,700m

### チェックポイント！

この図面は物件情報の一部を抜粋して掲載しております。(現況優先) 入居日・引渡日変更や付帯条件、別途料金等が発生する場合がありますのでご確認ください。

- 前面棟無 ● 閑静な住宅街 ● オートバス ● バス1坪以上 ● 浴室乾燥機 ● トイレ2ヶ所 ● 温水洗浄便座 ● シャワー付洗面化粧台 ● IHキッチン ● システムキッチン ● 食器洗浄乾燥機 ● 浄水器 ● 全居室収納 ● ウォークインクローゼット ● 複層ガラス ● 上水道 ● 下水道 ● 側溝 ● EV車充電設備 ● 太陽光発電システム ● モニタ付インターホン ● 庭 ● 駐車場3台分以上

所在地	仙台市青葉区高野原1丁目
間取りタイプ	3LDK
価格	3,980万円

物件所在地	宮城県仙台市青葉区高野原1丁目7-22		
交通	J R 仙山線 陸前落合		
	バス9分 バス停 高野原2丁目 徒歩10分		
土地面積	公簿	437.25㎡	私道面積 (共有持分)
	構造・規模	軽量鉄骨造 2階建	
建物	面積	112.89㎡	
	間取内訳	洋 6.4・4.7・4.7 LDK 19.9	
土地権利	所有権	地目	宅地
都市計画	市街化区域	用途地域	1種低層
建ぺい率	40%	容積率	60%
築年月	2019年06月	駐車場	
現況	所有者居住中	引渡可能時期	相談
建築確認番号			
接道状況 (角地・間口)	北6.0m 公道 接面14.9m		
設備	オートバス, バス1坪以上, 浴室乾燥機, トイレ2ヶ所, 温水洗浄便座, シャワー付洗面化粧台, IHキッチン, システムキッチン, 食器洗浄乾燥機, 浄水器, 全居室収納, ウォークインクローゼット, 複層ガラス, 上水道, 側溝, EV車充電設備, 太陽光発電システム, モニタ付インターホン, 庭...		
備考	長期優良住宅認定通知書あり		

# 株式会社 Beyond ets 建てる窓口

国土交通大臣免許 (1) 第9999号 〒981-0114 宮城県宮城郡利府町新中道3丁目1-1 イオンモール新利府南館1階

☎ 050-3615-4137 ☎ 050-3145-2835 定休日: 定休日なし

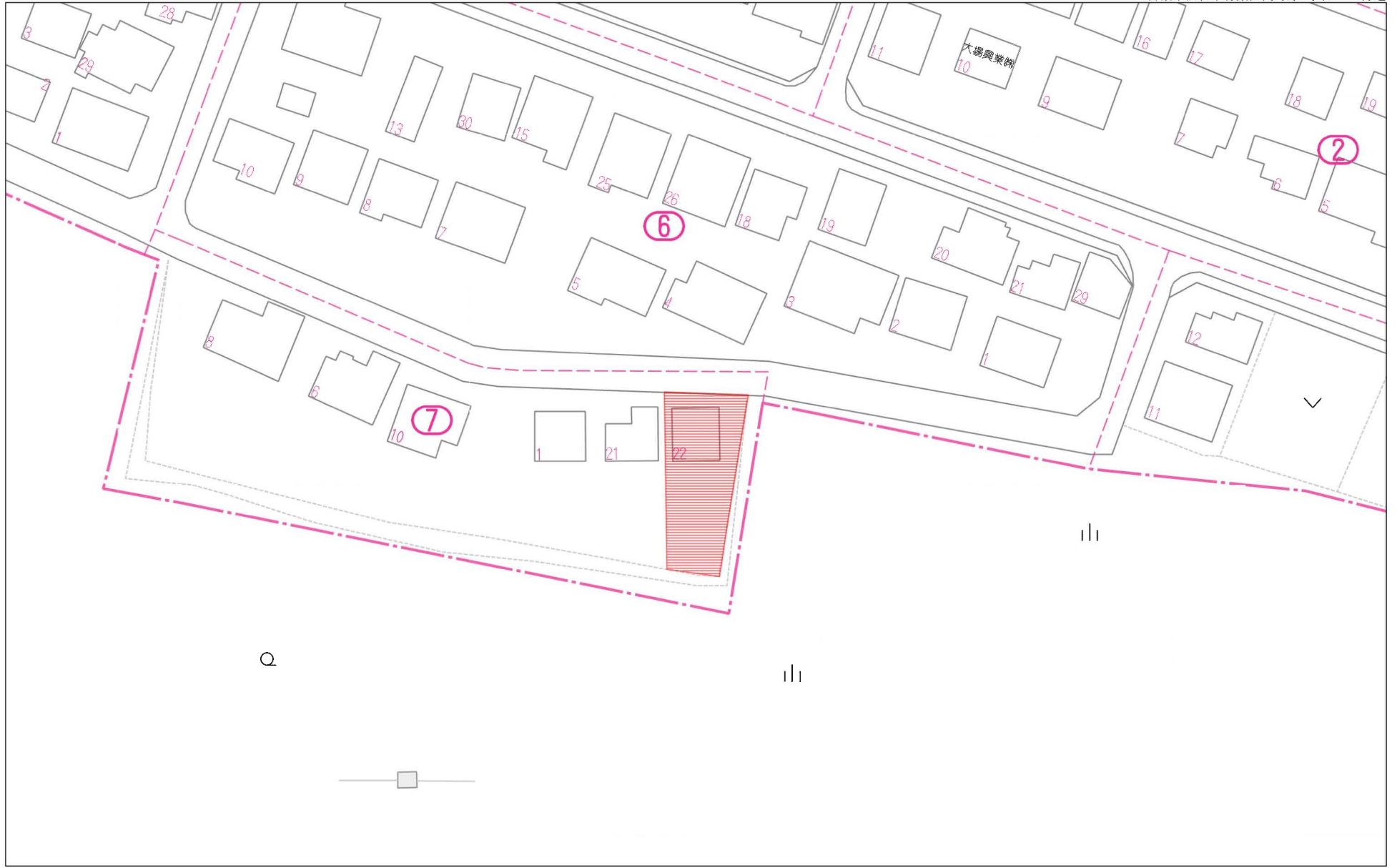
担当: 高橋 (070-3276-6354)

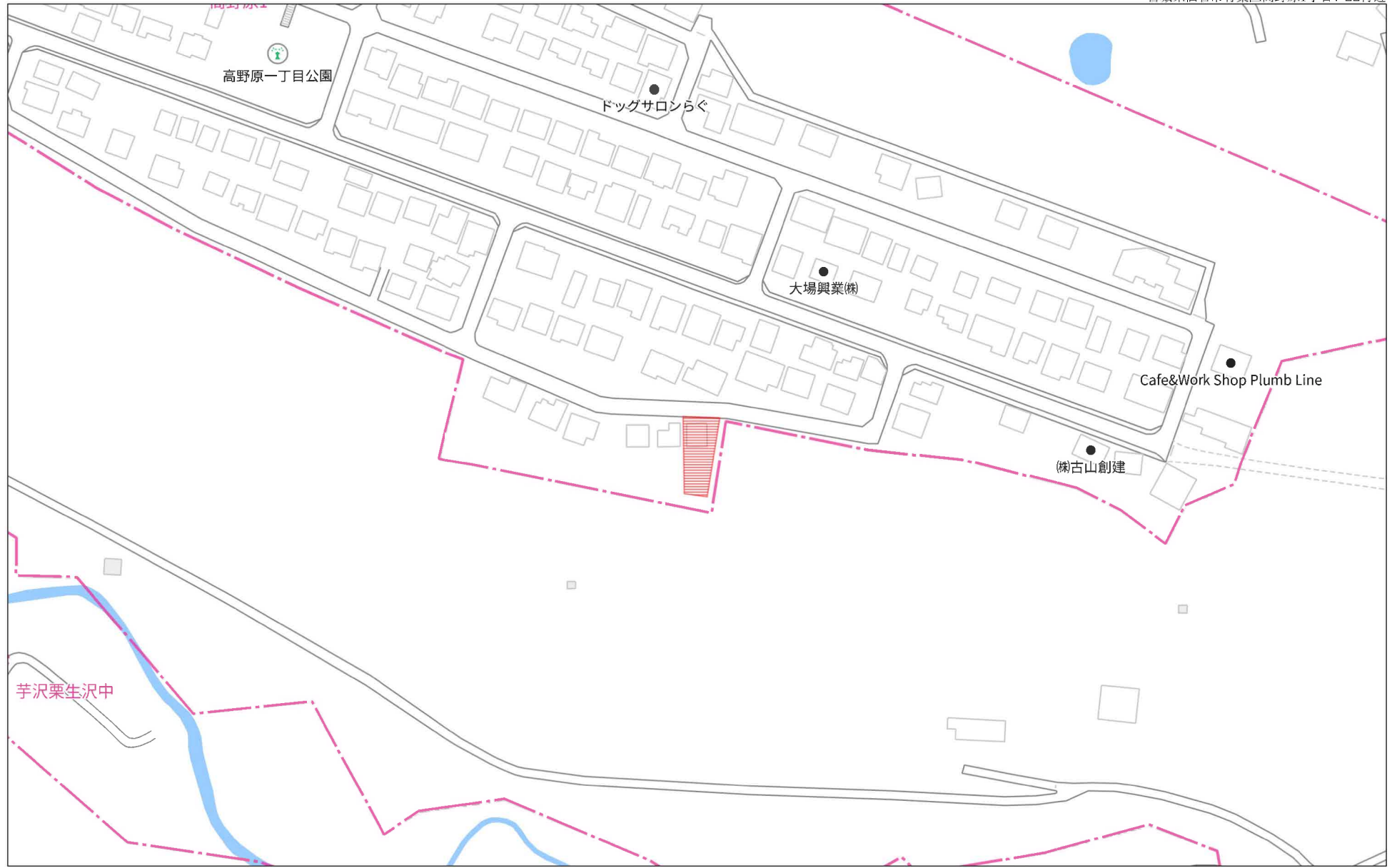
作成日: 2024年10月11日

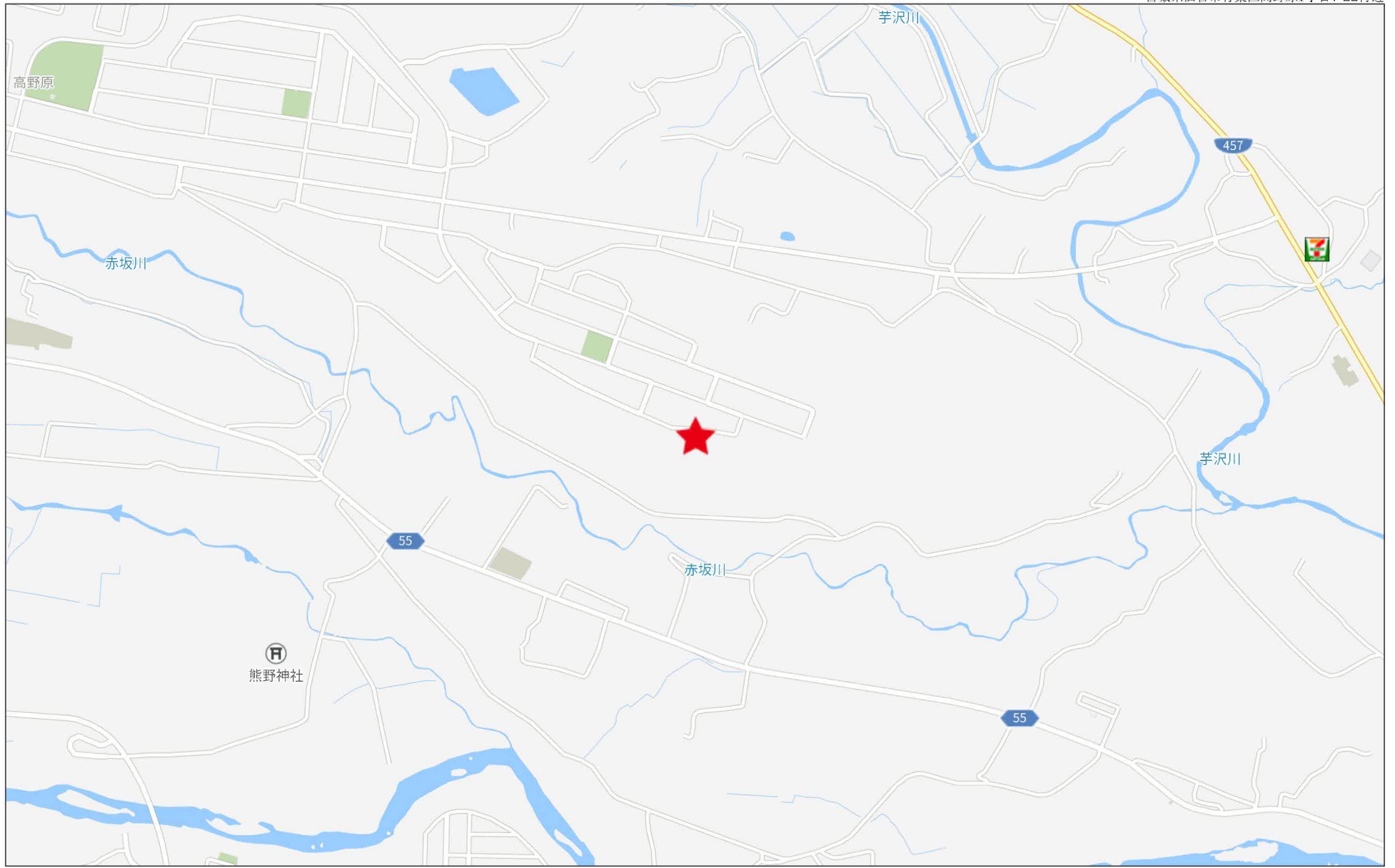
■取引態様: 媒介

infosheet 物件番号 69837561026

at home

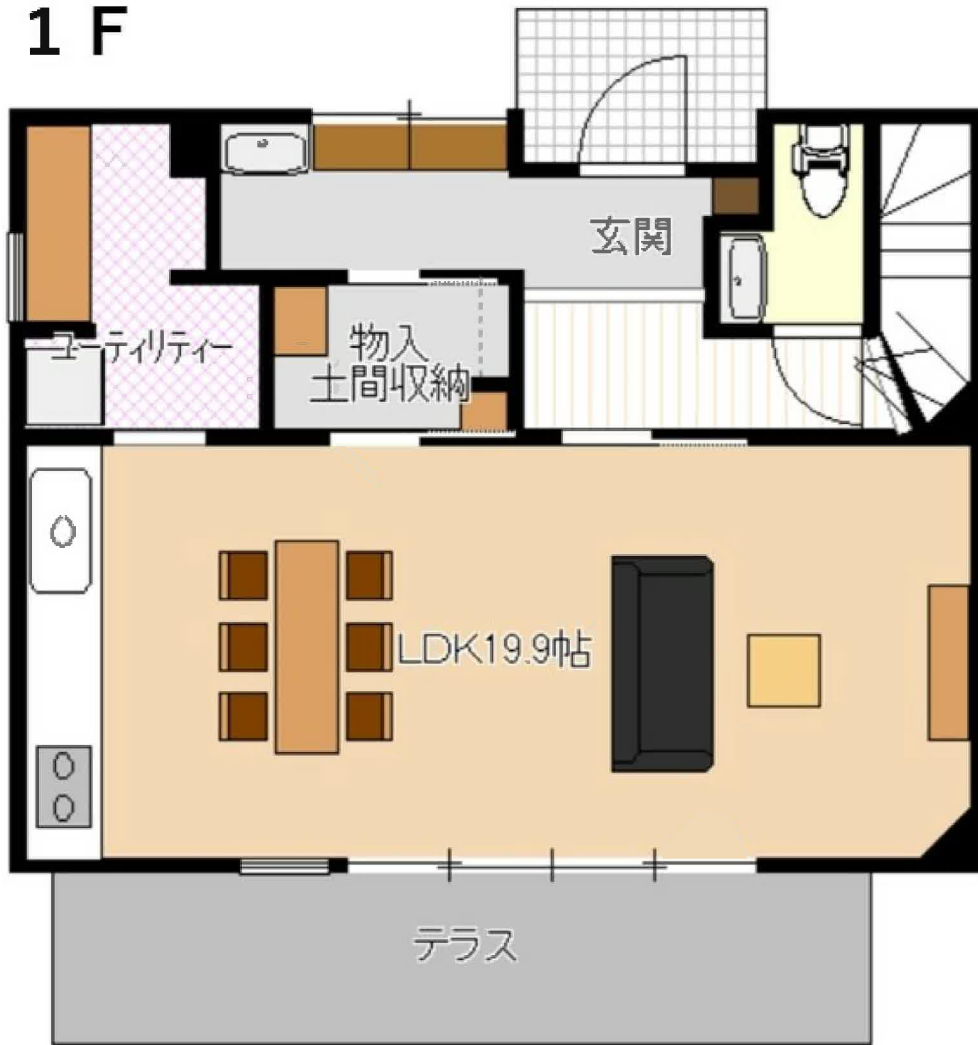




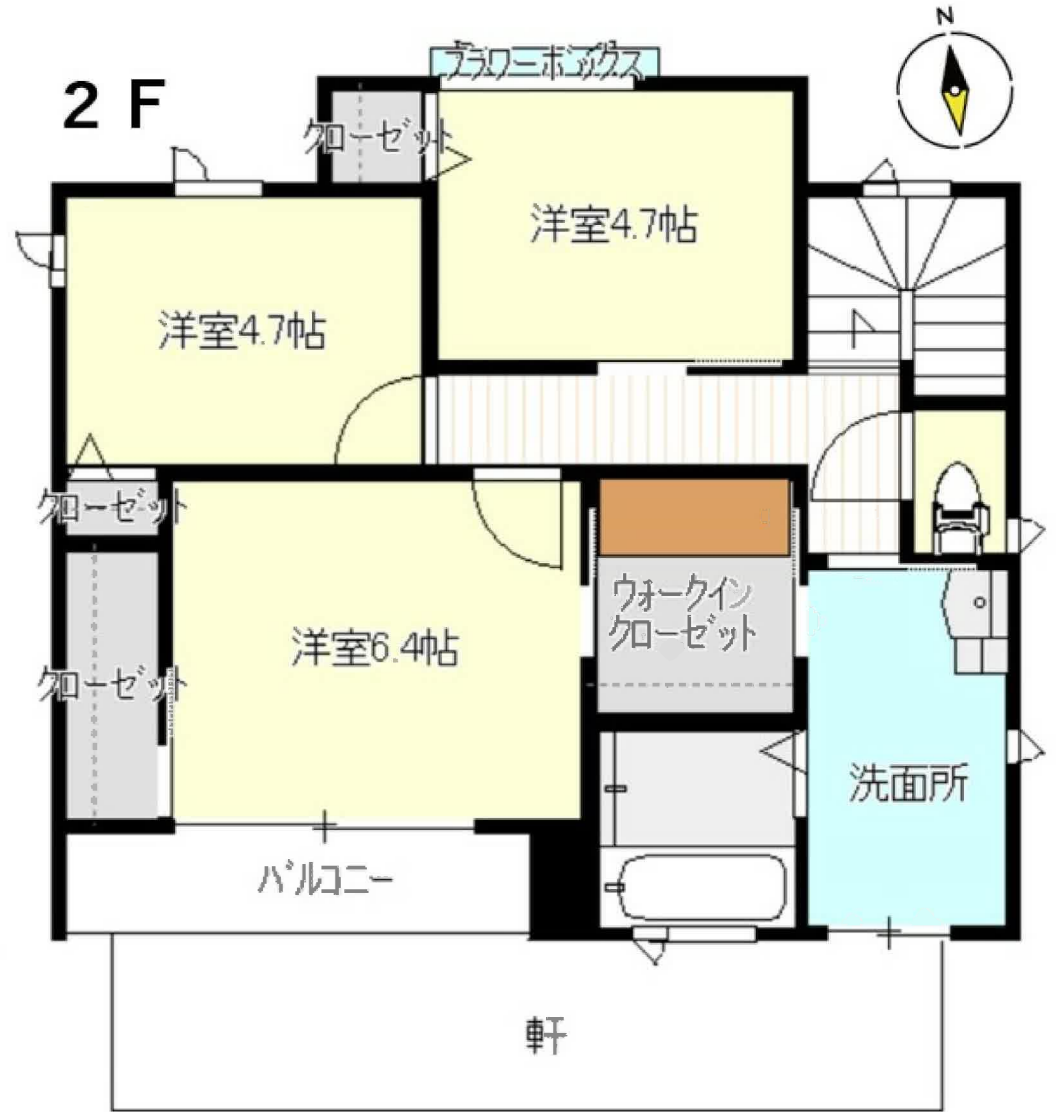


500m

# 1 F



# 2 F



地番	7-1, 7-21, 7-22	<b>地積測量図</b>
所在	仙台市青葉区高野原一丁目	

**基準点等座標一覧**

点名	X座標	Y座標	備考
H4-1	-190466.444	-5133.765	法務局地図
H4-2	-190467.228	-5188.826	法務局地図
T1	-190470.321	-5138.901	H4-2 ○
T2	-190504.972	-5146.183	
T3	-190502.876	-5158.302	
T4	-190495.733	-5179.563	
T5	-190486.202	-5184.908	
T6	-190467.783	-5176.338	

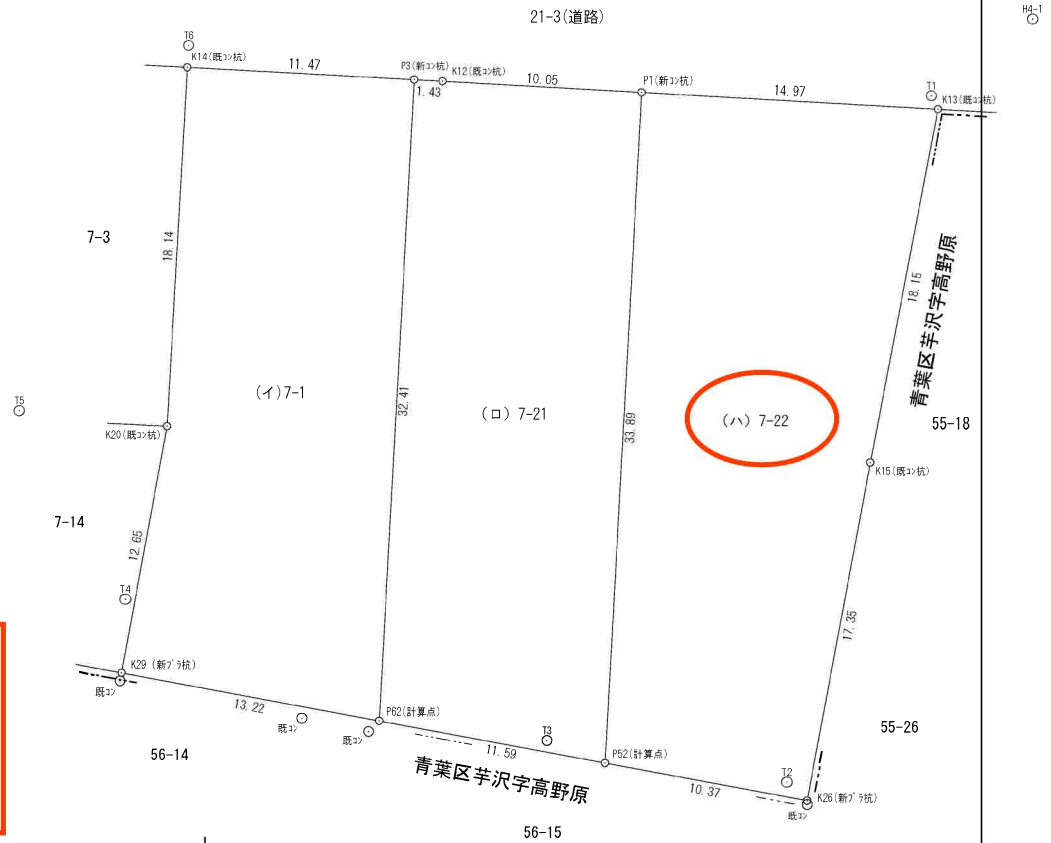
**座標面積計算書**

平面直角座標 第X系 世界測地系(測地成果2011)

地番 (イ) 7-1					
No.	標識	Xn	Yn	辺長	点間No
K14		-190468.880	-5176.456	18.14	K20
K20		-190486.999	-5177.476	12.65	K29
K29		-190499.441	-5179.772	13.22	P62
P62		-190501.865	-5166.766	32.41	P3
P3		-190469.502	-5165.002	11.47	K14
				倍面積	748.386976
				面積	374.1934880
				地積	374.19 m <sup>2</sup>

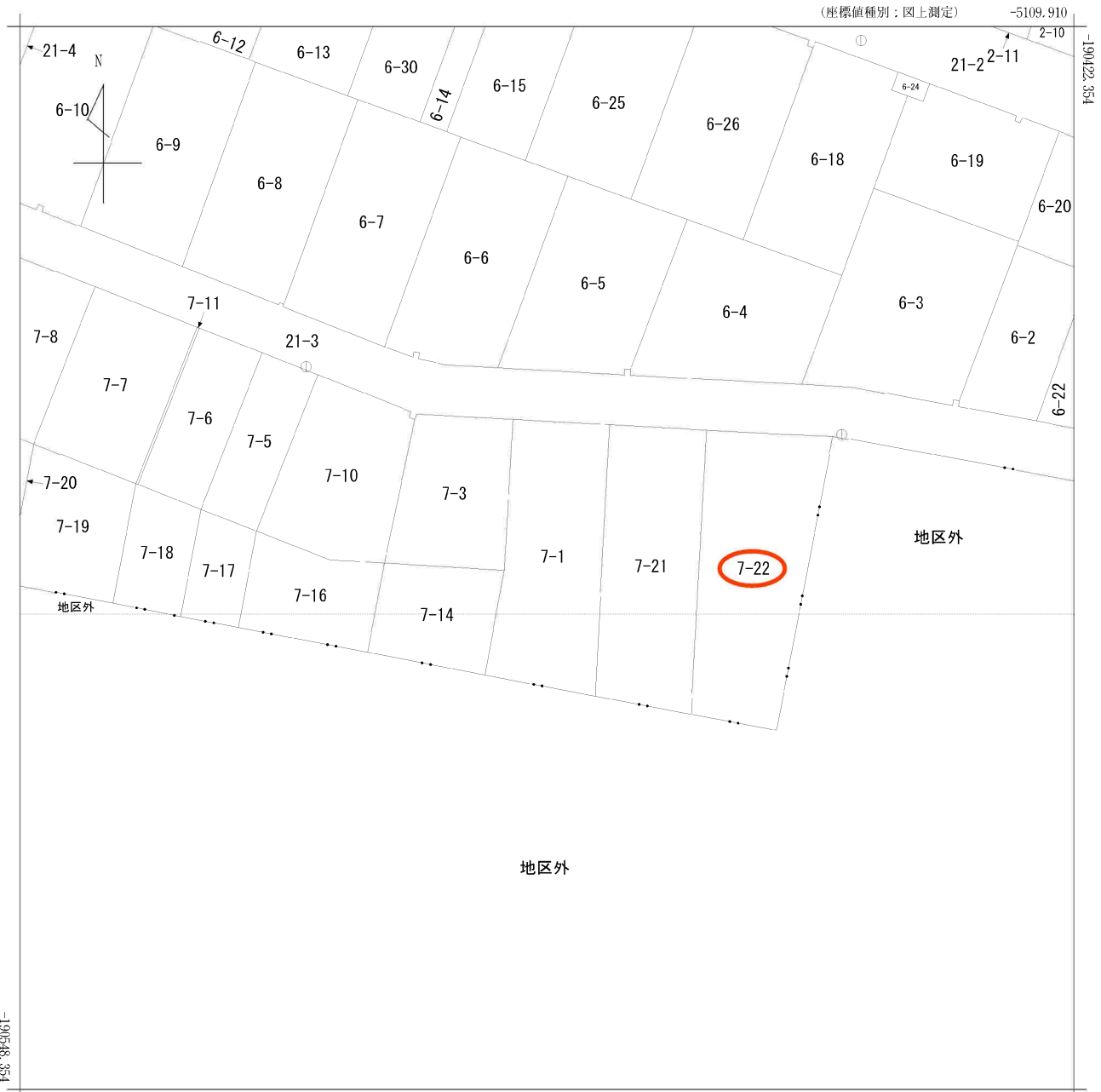
地番 (ロ) 7-21					
No.	標識	Xn	Yn	辺長	点間No
P3		-190469.502	-5165.002	32.41	P62
P62		-190501.865	-5166.766	11.59	P52
P52		-190503.989	-5155.371	33.89	P1
P1		-190470.147	-5153.524	10.05	K12
K12		-190469.580	-5163.567	1.43	P3
				倍面積	762.183203
				面積	381.0916015
				地積	381.09 m <sup>2</sup>

地番 (ハ) 7-22					
No.	標識	Xn	Yn	辺長	点間No
P1		-190470.147	-5153.524	33.89	P52
P52		-190503.989	-5155.371	10.37	K26
K26		-190505.889	-5145.176	17.35	K15
K15		-190488.827	-5141.985	18.15	K13
K13		-190470.992	-5138.575	14.97	P1
				倍面積	874.511653
				面積	437.2558265
				地積	437.25 m <sup>2</sup>
合計					1192.54 m <sup>2</sup>



測量年月日 平成30年3月13日～9月13日

作成者	作成年月日 平成30年 9月13日	申請人	1 / 250
-----	-------------------	-----	---------



(注) 国土交通省国土地理院が公表した座標補正パラメータ(touhokutaiheiyouki2011.par)による修正がされています。



請求部	所在	仙台市青葉区高野原一丁目				地番	7番1			
出力尺	1/500	精度区分	甲二	座標系番号又は記号	X	分類	地図(法第14条第1項)		種類	土地区画整理所在図
作成年月日	平成9年10月7日			備付年月日(原図)	平成9年12月10日			補記事項		

