

新築売戸建住宅

【四郎丸S+建売A棟 (Style+Home)】
 高気密高断熱住宅のエコで快適な住宅♪
 WIC・シューズICあり収納充実な4LDK♪
 庭付き・2台並列駐車可能！
 小学校まで徒歩10分で通学も安心♪

間取り 4LDK 建物面積 104.74㎡ 築年月 2025年01月



- 【近隣施設】
- ・ウジエスーパー袋原店まで1,970m
 - ・ローソン仙台四郎丸店まで890m
 - ・調剤薬局ツルハドラッグ中田店まで2,360m
 - ・仙台市立袋原中学校まで1,520m
 - ・仙台市立東四郎丸小学校まで700m

この図面は物件情報の一部を抜粋して掲載しております。(現況優先) 入居日・引渡日変更や付帯条件、別途料金等が発生する場合がありますのでご確認ください。

チェックポイント！

- 新築 ●主要採光面：南東向き ●バリアフリー ●オール電化 ●24時間換気システム ●高気密高断熱住宅 ●ノンホルムアルデヒド ●外壁サイディング ●整形地 ●閑静な住宅街 ●BELS/省エネ基準適合認定 ●新築時・増改築時の設計図書 ●バス1坪以上 ●追焚機能 ●浴室乾燥機 ●浴室に窓あり ●トイレ2ヶ所 ●温水洗浄便座 ●シャワー付洗面化粧台 ●IHクッキングヒーター ●システムキッチン ●食器洗浄乾燥機 ●全居室収納 ●クローゼット ●ウォークインクローゼット ●シューズIC ●照明器具 ●人感センサー付照明 ●ダウンライト ●省エネ給湯器 ●複層ガラス ●Low-Eガラス ●電気 ●上水道 ●下水道 ●側溝 ●ダブルロックドア ●モニターインターホン ●ディンプルキー ●火災警報器 (報知機) ●庭 ●駐車場2台分

所在地	仙台市太白区四郎丸字昭和中
間取りタイプ	4LDK
価格	3,960万円

物件所在地	宮城県仙台市太白区四郎丸字昭和中 54-3、1 22-2 (地番) A棟		
交通	J R東北本線 南仙台 徒歩55分		
	バス22分 バス停 浜堀 徒歩3分		
土地面積	公簿	166.81㎡	私道面積 (共有持分) 90.83㎡ (1/10)
	構造・規模	木造2階建	
建物	面積	104.74㎡	
	間取内訳	和5.5 洋8・5.2・5.2 LDK17.8	
土地権利	所有権	地目	宅地
都市計画	調整区域	用途地域	1種住居
建ぺい率	60%	容積率	200%
築年月	2025年01月	駐車場	有
現況	建築中	引渡可能時期	2025年1月下旬予定
建築確認番号	第R06確認建築宮城建住00838号		
接道状況 (角地・間口)	東6.0m 私道 接面17.0m		
設備	バス1坪以上追焚機能、浴室乾燥機、浴室に窓あり、トイレ2ヶ所、温水洗浄便座、シャワー付洗面化粧台、IHクッキングヒーター、システムキッチン、食器洗浄乾燥機、全居室収納、クローゼット、ウォークインクローゼット、シューズIC、照明器具、人感センサー付照明、ダウンライト、省エネ給湯器、複層...		
備考	<ul style="list-style-type: none"> ・設備保証：設備保証付 ・エネルギー消費性能：★★★(削減率20%達成) ・断熱性能：5段階/7段階中 ・施工会社：東和総合住宅株式会社 		

株式会社 Beyond ets 建てる窓口

国土交通大臣免許 (1) 第9999号 〒981-0114 宮城県宮城郡利府町新中道3丁目1-1 イオンモール新利府南館1階

☎ 050-3615-4137 ☎ 050-3145-2835 定休日：定休日なし

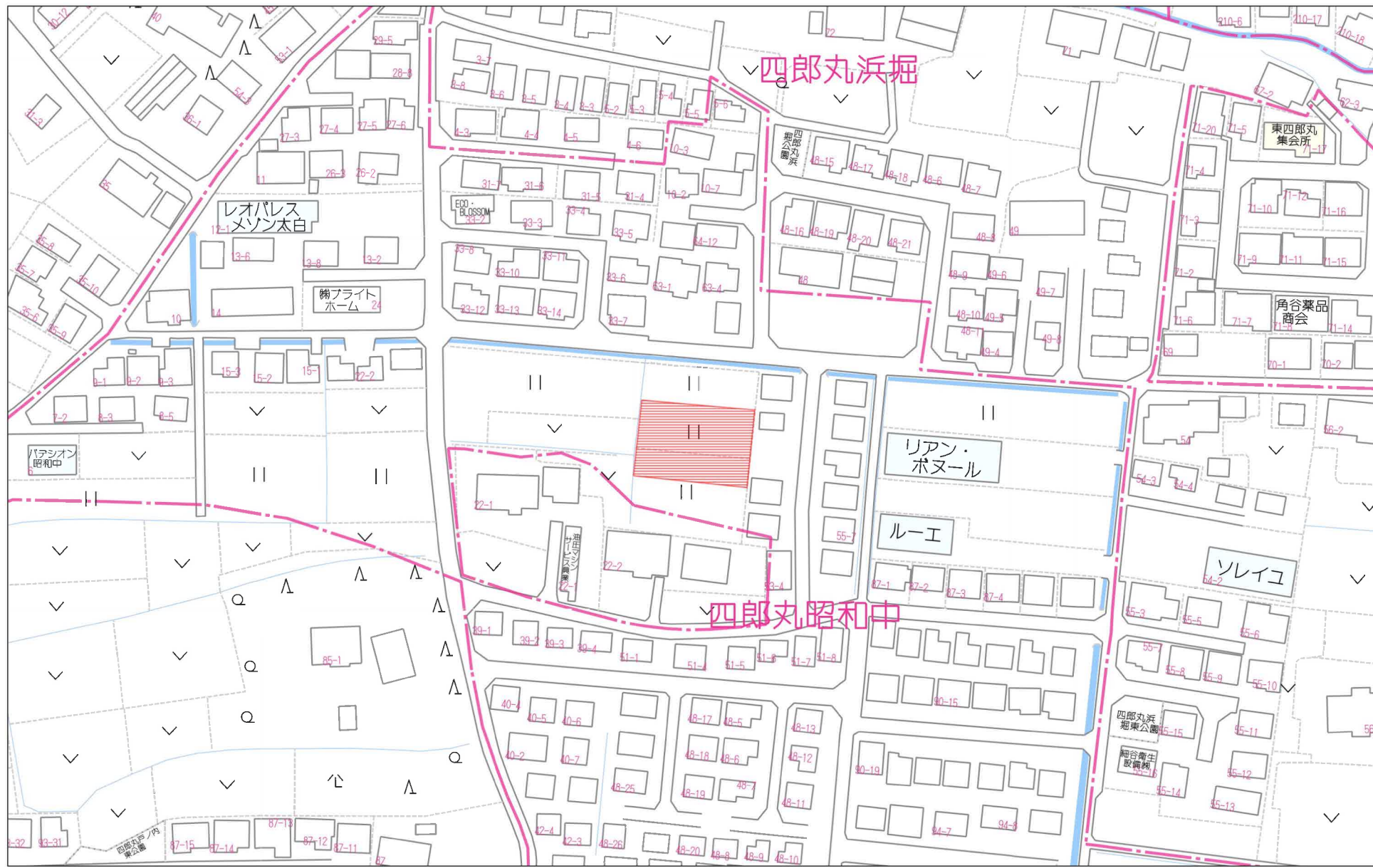
担当：羽島 (080-4161-1442)

作成日：2024年10月16日

■取引態様：媒介

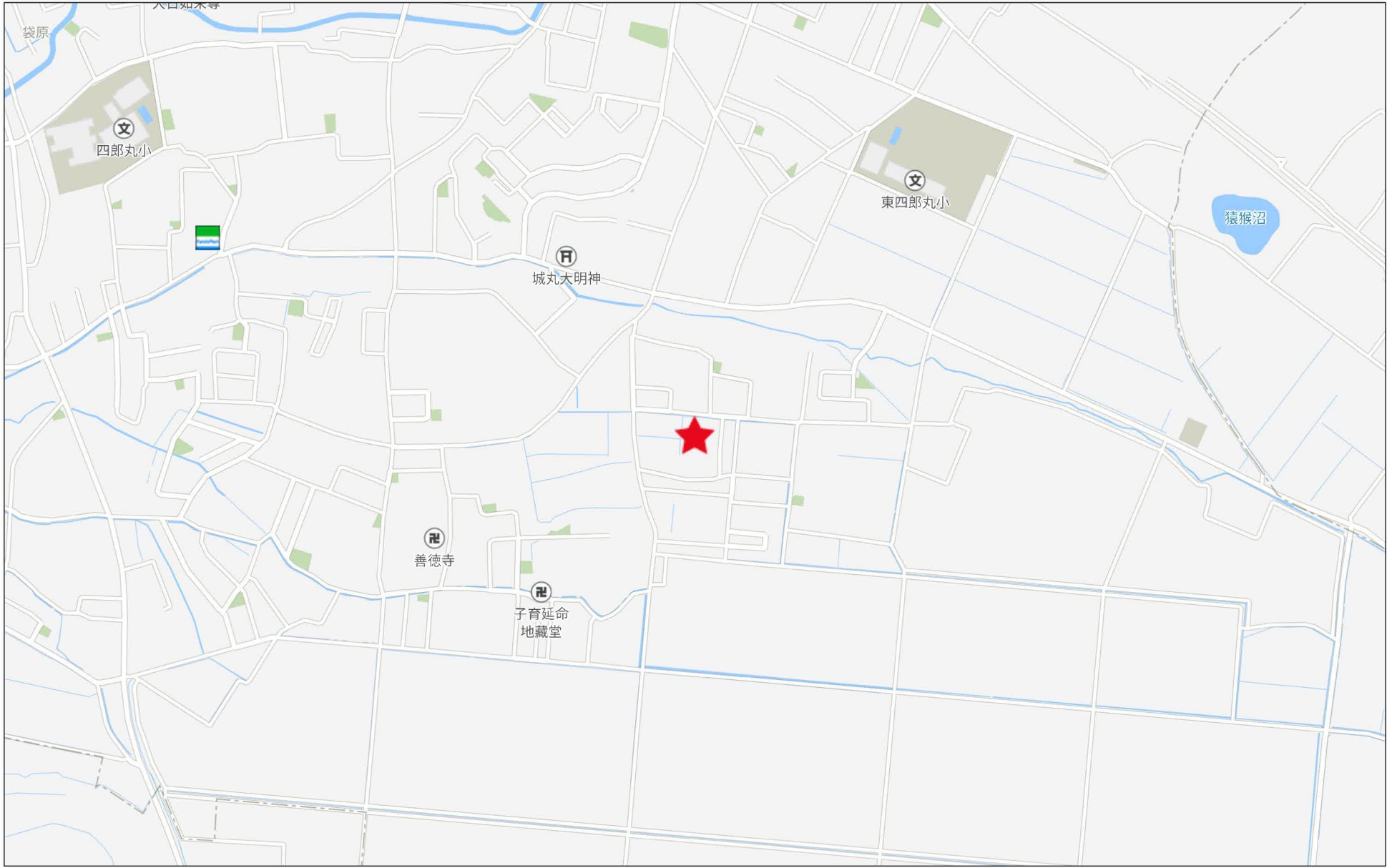
infosheet 物件番号 69838491083

at home



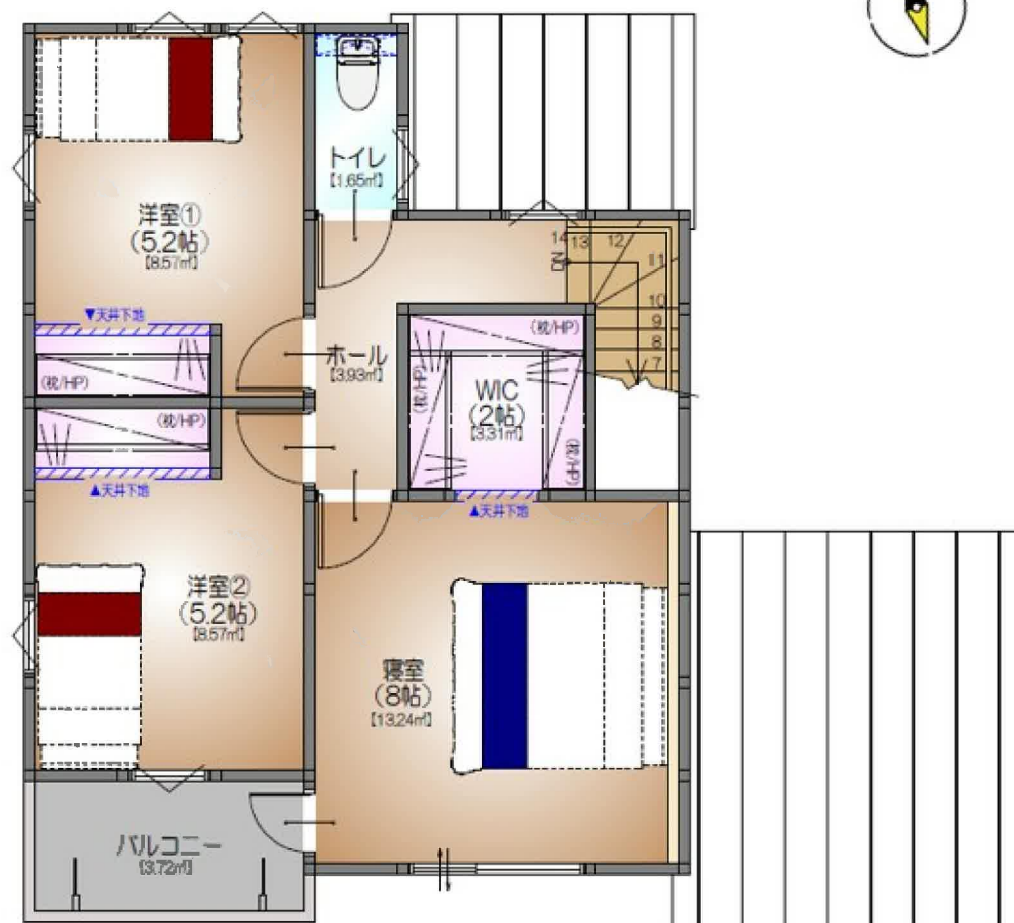
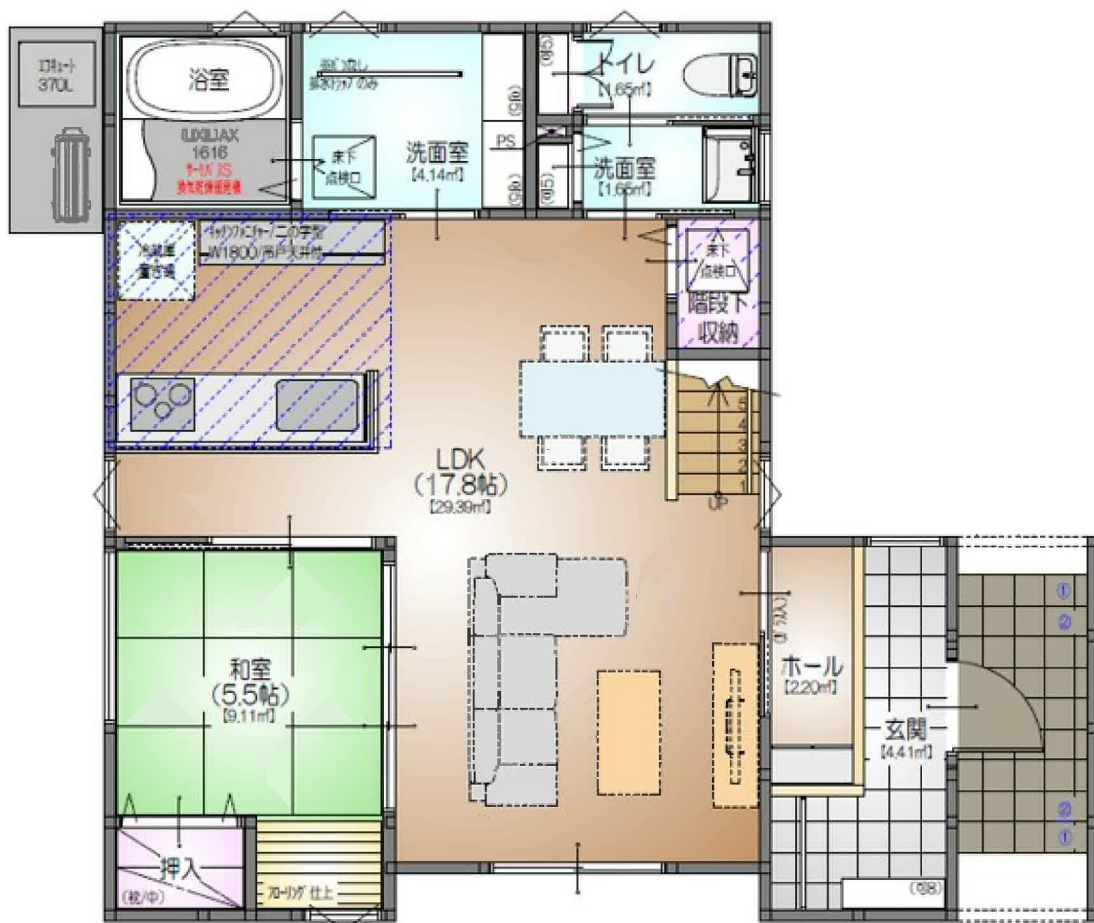
禁無断複写複製

Beyond ets
Z22152209-20241017145221



280m

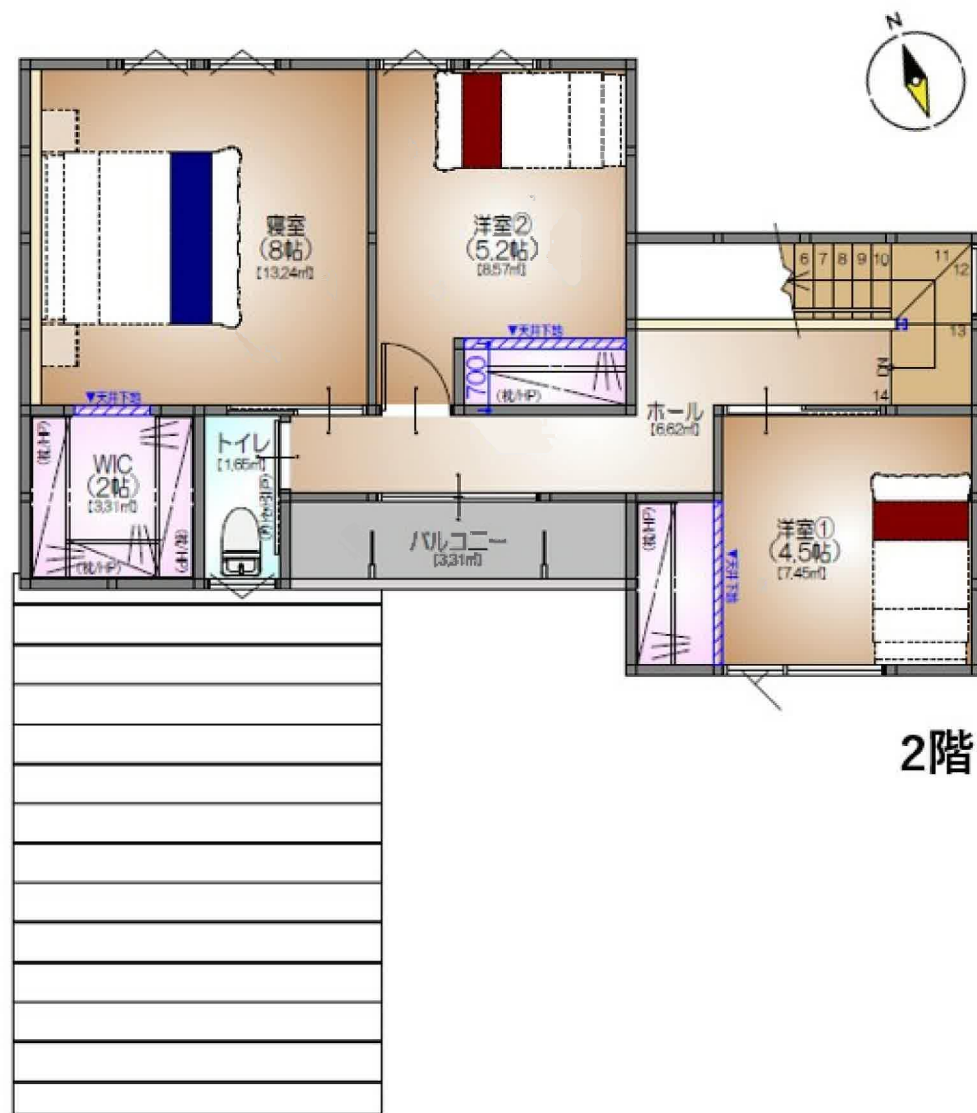
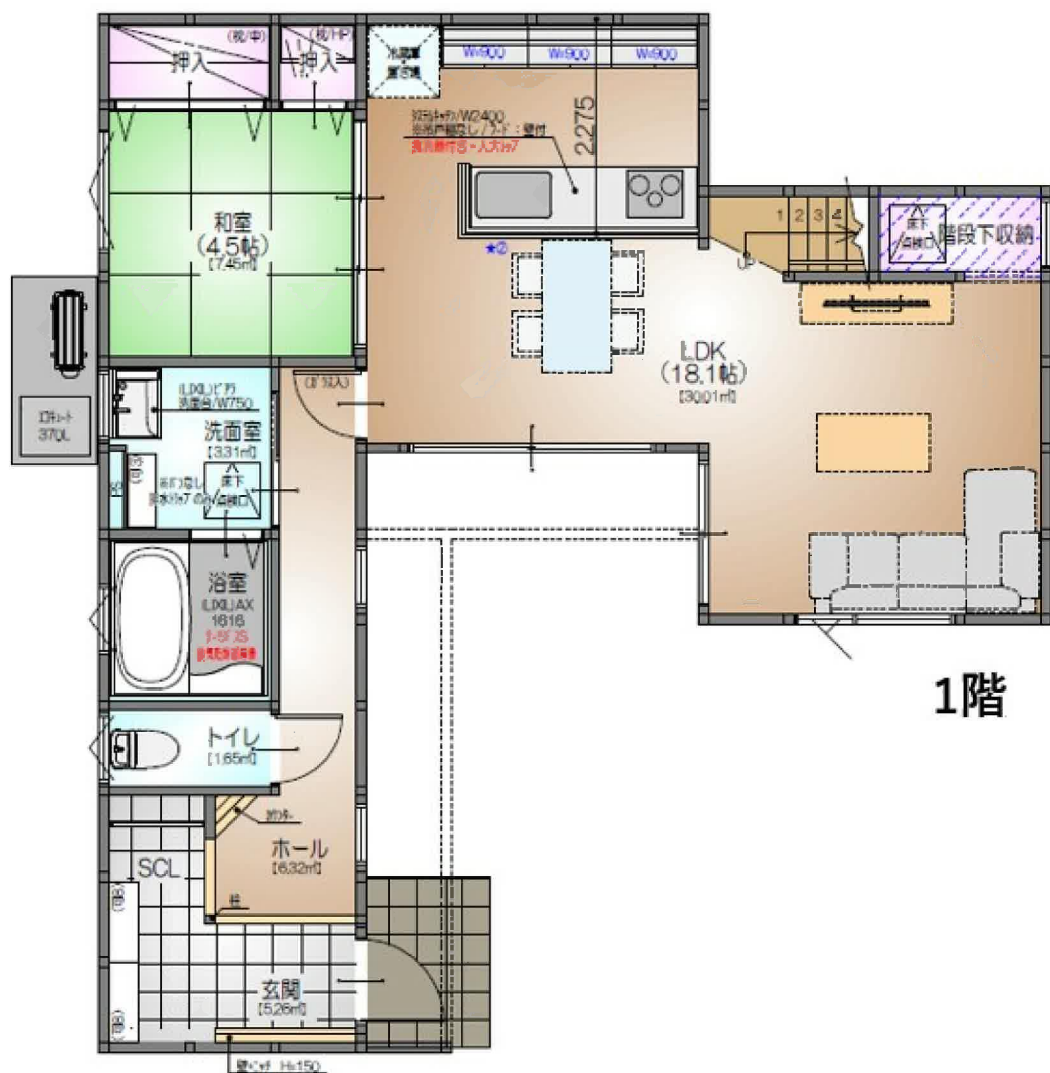
【A棟】



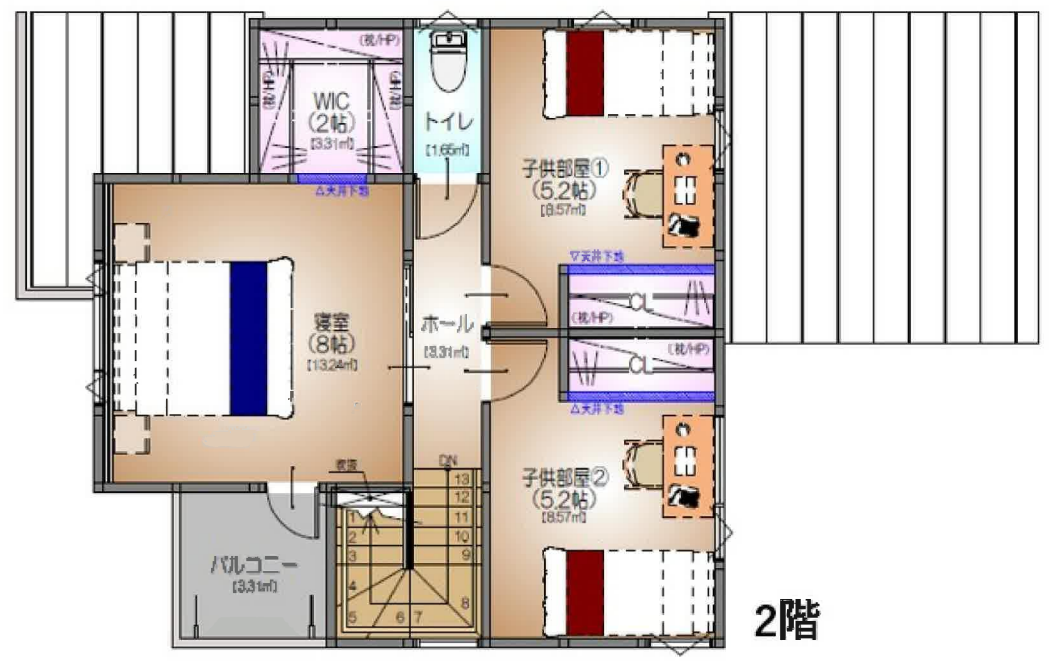
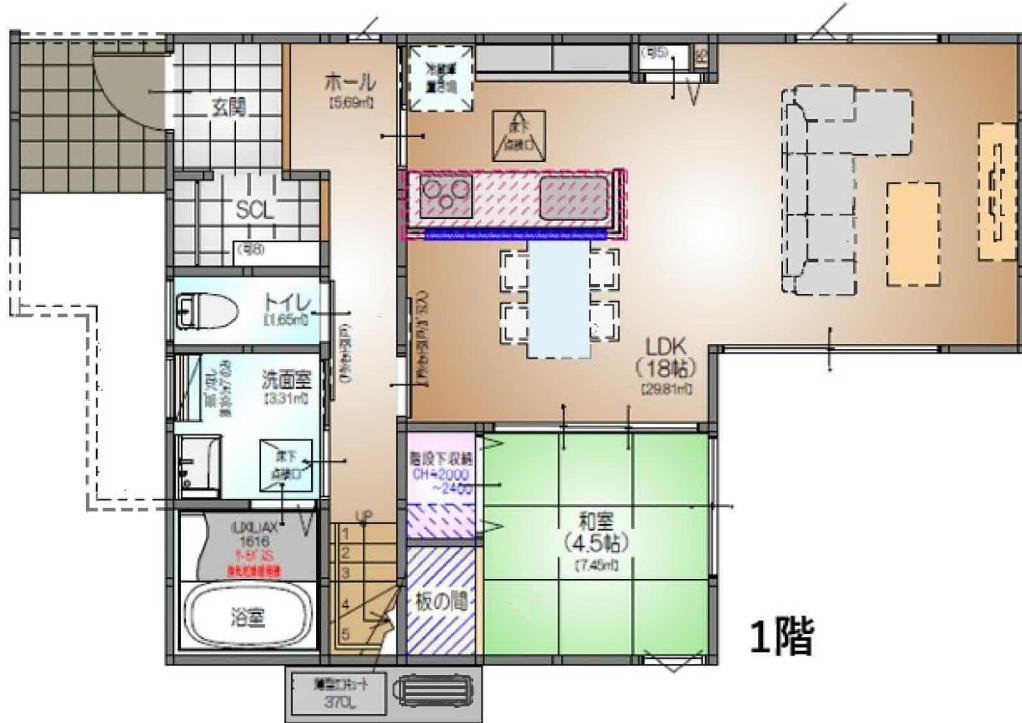
1階

2階

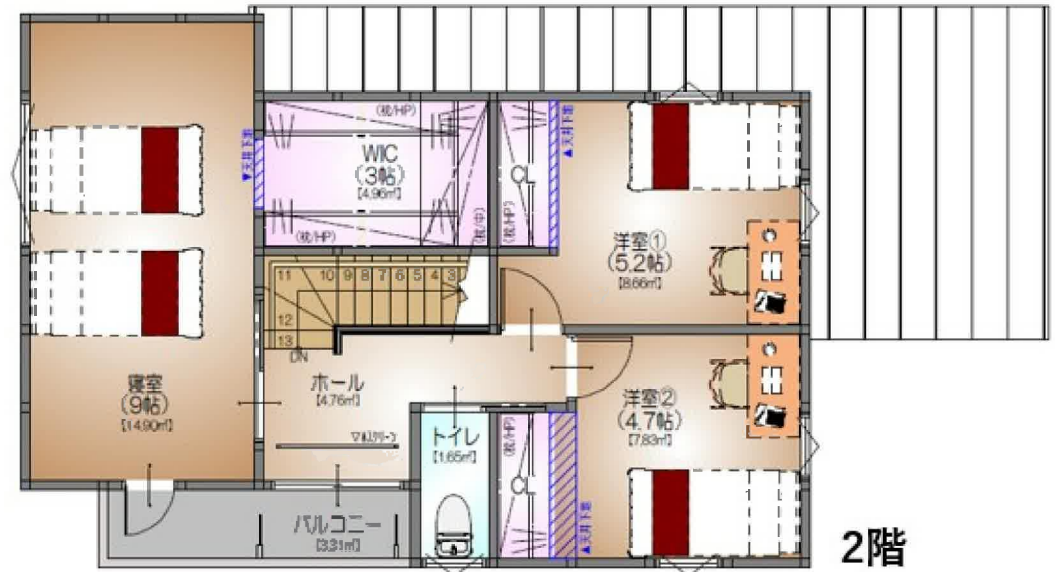
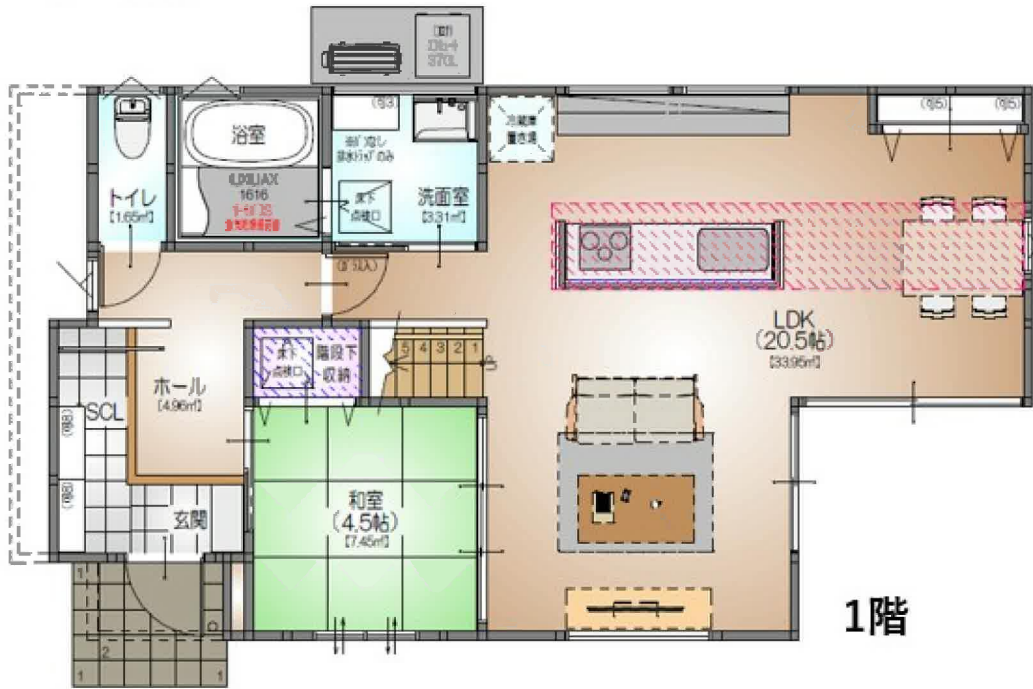
【 B棟 】



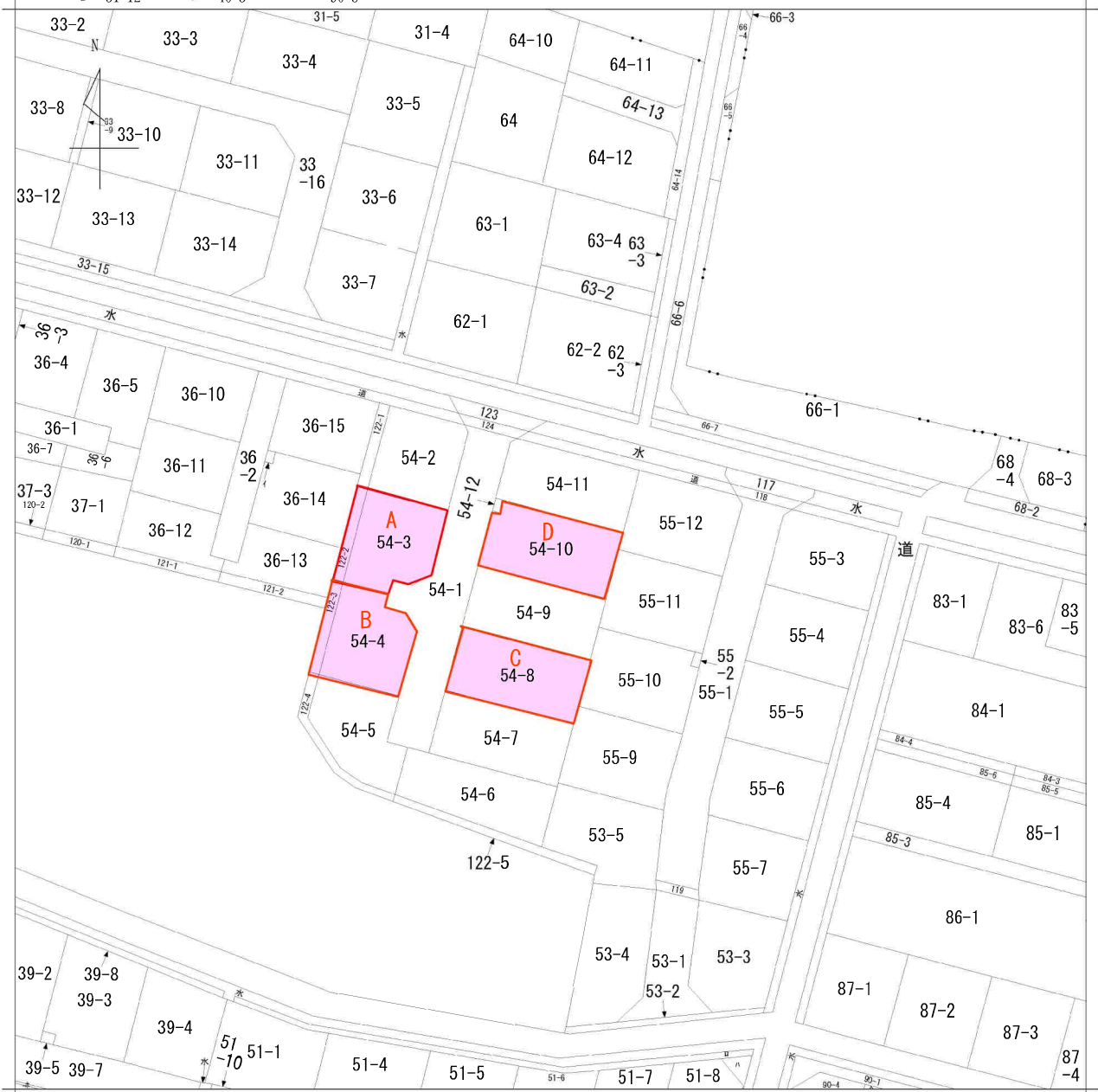
【C棟】



【D棟】

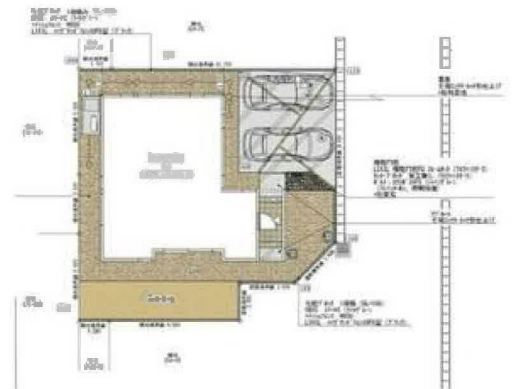


イ 36-16 ハ 51-11 ホ 40-8
 ロ 51-12 ニ 40-5 ヘ 90-5



地番区域見出
 四郎丸字昭和申

請求部	所在	仙台市太白区四郎丸字昭和申			地番	54番10		
出力尺	1/600	精度区	座標系番号又は記号	分類	地図に準ずる図面		種類	土地改良所在図
作成年月日				備付年月日(原図)			補記事項	



ウジエスーパー袋原店まで1,970m



ローソン仙台四郎丸店まで890m



調剤薬局ツルハドドラッグ中田店まで2,360m



仙台市立袋原中学校まで1,520m



仙台市立東四郎丸小学校まで700m



仙台四郎丸郵便局まで860m



宮城第一信用金庫袋原支店まで1,580m