

売地

【建築条件なし】
お好きなハウスメーカーで建築可能！
見晴らし良好◎
高台に位置している為、海が一望できます♪

土地面積 公簿 405.13㎡

現況

建物有

引渡可能時期

相談



- 本物件は市街化調整区域ですが建築が可能です。建築の為には一定条件を満たす必要があります。詳細は担当者へお問い合わせ下さい。
- 本物件の前面通路は43条但し書き道路（幅員2.3m）となります。建築の際は43条2項2号の許可を受ける必要があります。詳細は担当者へお問い合わせください。
- 本物件の上水は引込管口径20mm、メーター13mmで設置されています。口径変更した場合の負担金等は買主様のご負担となります。
- 本物件は確定測量前のため面積に差異が生じる可能性があります。
- 本物件は売主負担にて、建物解体後のお引渡しとなります。

チェックポイント！

この図面は物件情報の一部を抜粋して掲載しております。（現況優先）入居日・引渡日変更や付帯条件、別途料金等が発生する場合がありますのでご確認ください。

●上水道 ●下水道

〔近隣施設〕

- ・西友汐見台店まで3,170m
- ・ニューヤマザキデイリーストア汐見台店まで2,350m
- ・七ヶ浜町立七ヶ浜中学校まで1,950m
- ・七ヶ浜町立亦楽小学校まで2,370m

最適用途	住宅用地		
所在地	宮城県宮城郡七ヶ浜町吉田浜字宮前		
土地面積	公簿 405.13㎡	私道面積 (共有持分)	
価格	650万円	坪単価	@5.31万円

物件所在地	宮城県宮城郡七ヶ浜町吉田浜字宮前 45		
交通	J R 仙石線 本塩釜 バス50分 バス停 宮前 徒歩3分		
土地権利	所有権	地目	宅地
都市計画	調整区域	用途地域	無指定
建ぺい率		容積率	
他の法令上の制限			
地勢			
建築条件			
現況	建物有		
引渡し (可能時期/方法)	相談 / 更地渡し		
開発許可等番号			
接道状況 (角地・間口)	東5.1m 公道 接面3.9m		
設備	上水道, 下水道 (上水道口径 引込20mm、メーター13mm)		
備考			

株式会社 Beyond ets 建てる窓口

国土交通大臣免許 (1) 第9999号 〒981-0114 宮城県宮城郡利府町新中道3丁目1-1 イオンモール新利府南館1階

☎ 050-3615-4137 ☎ 050-3145-2835 定休日：定休日なし

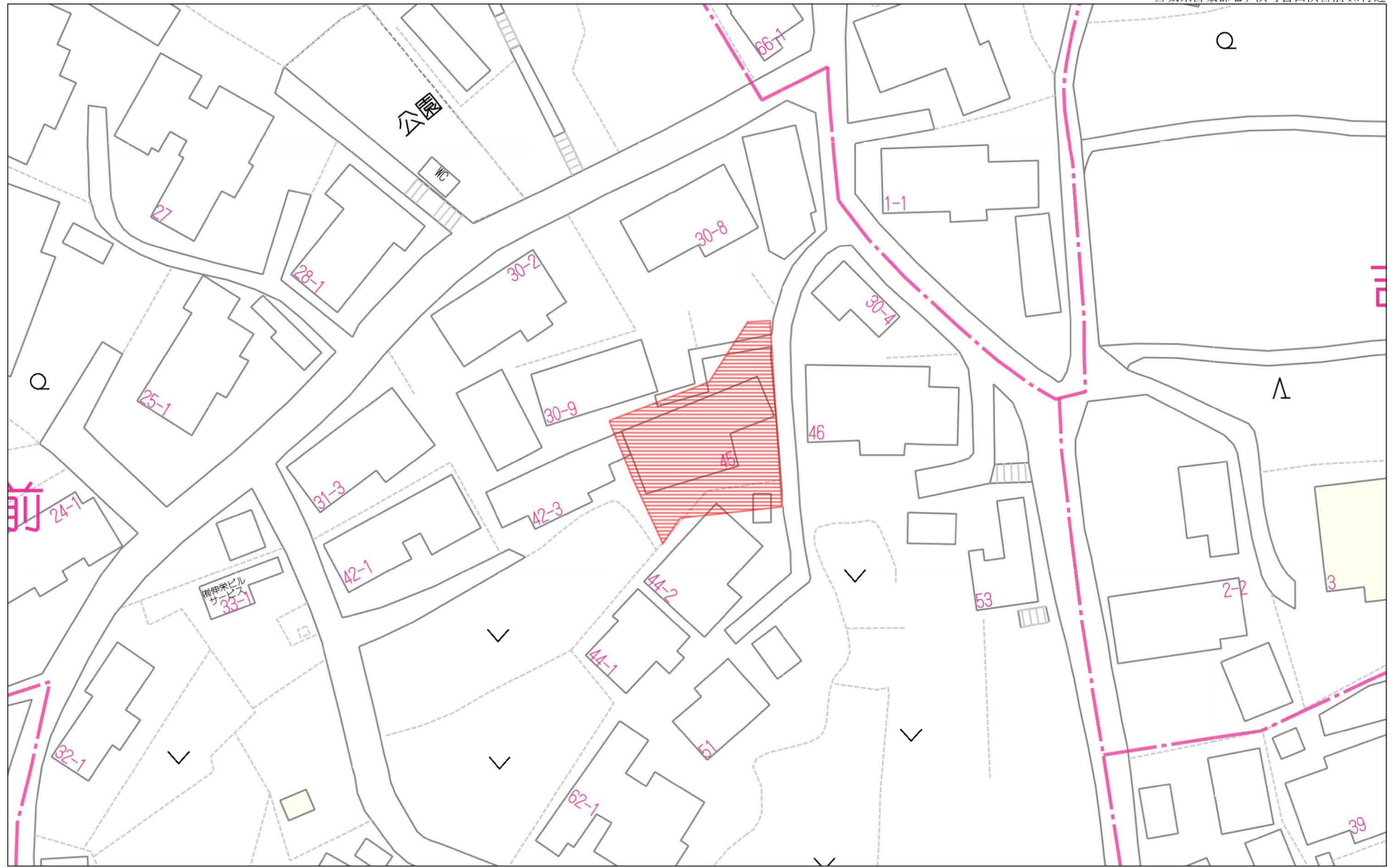
担当：羽島 (080-4161-1442)

作成日：2024年10月4日

■取引態様：媒介

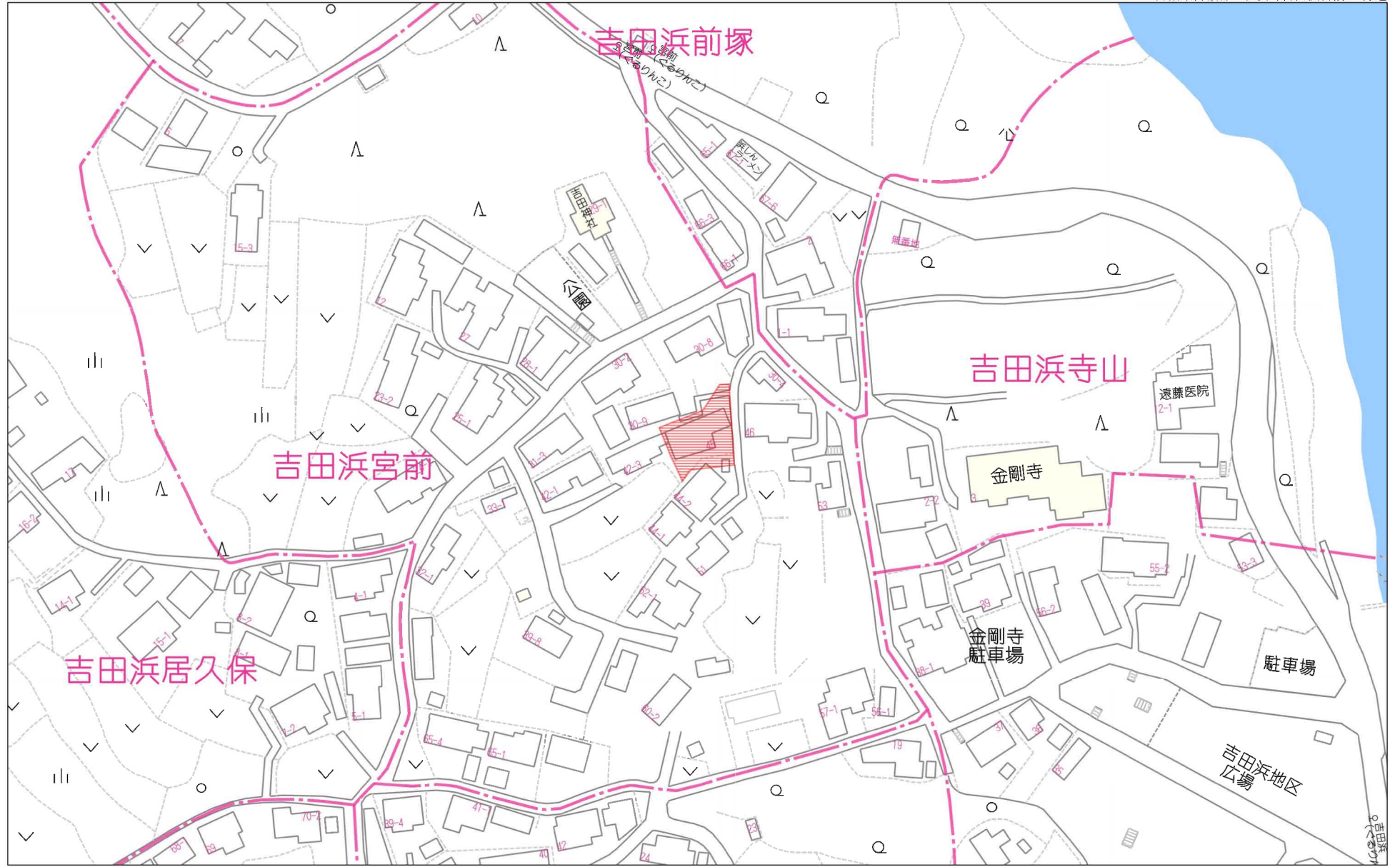
infosheet 物件番号 69837086090

at home



40m

1:719

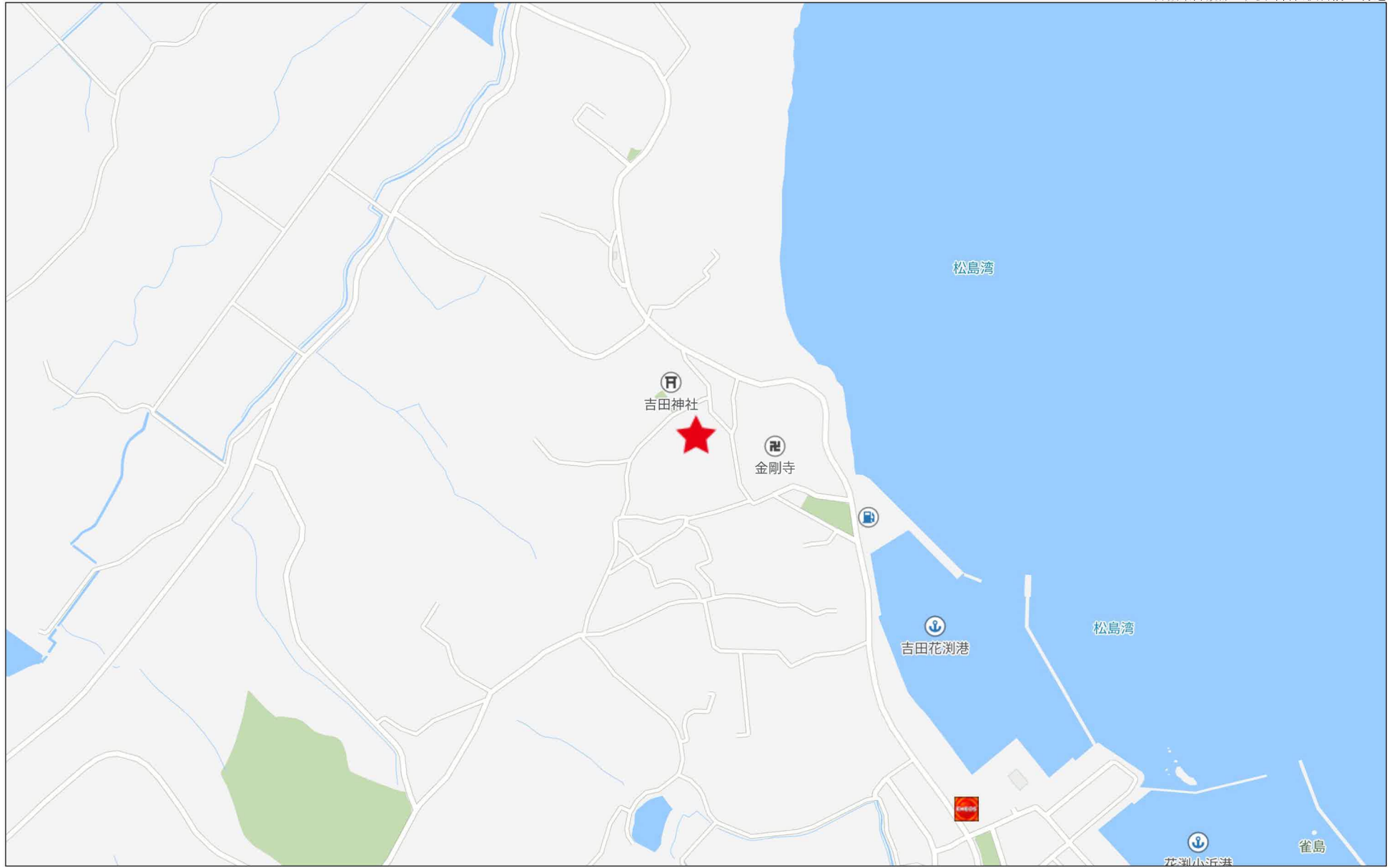


80m

1:1652

禁無断複写複製

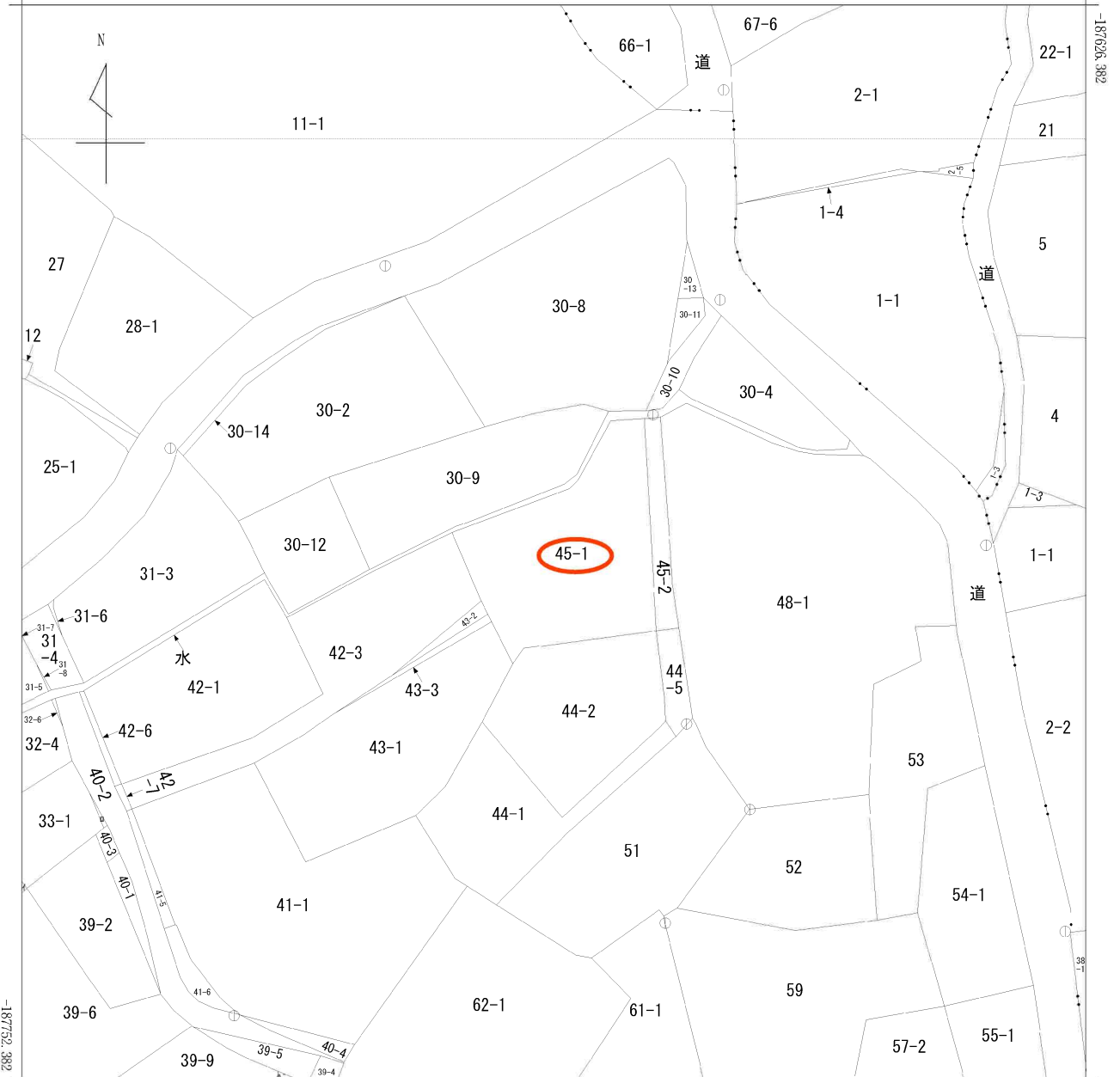
Beyond ets
Z22152209-20241002092147



280m

イ 32-1 ハ 39-14
 ロ 33-3 ニ 39-7

(座標値種別：図上測定) +21466.294



+21341.294 (座標値種別：図上測定)

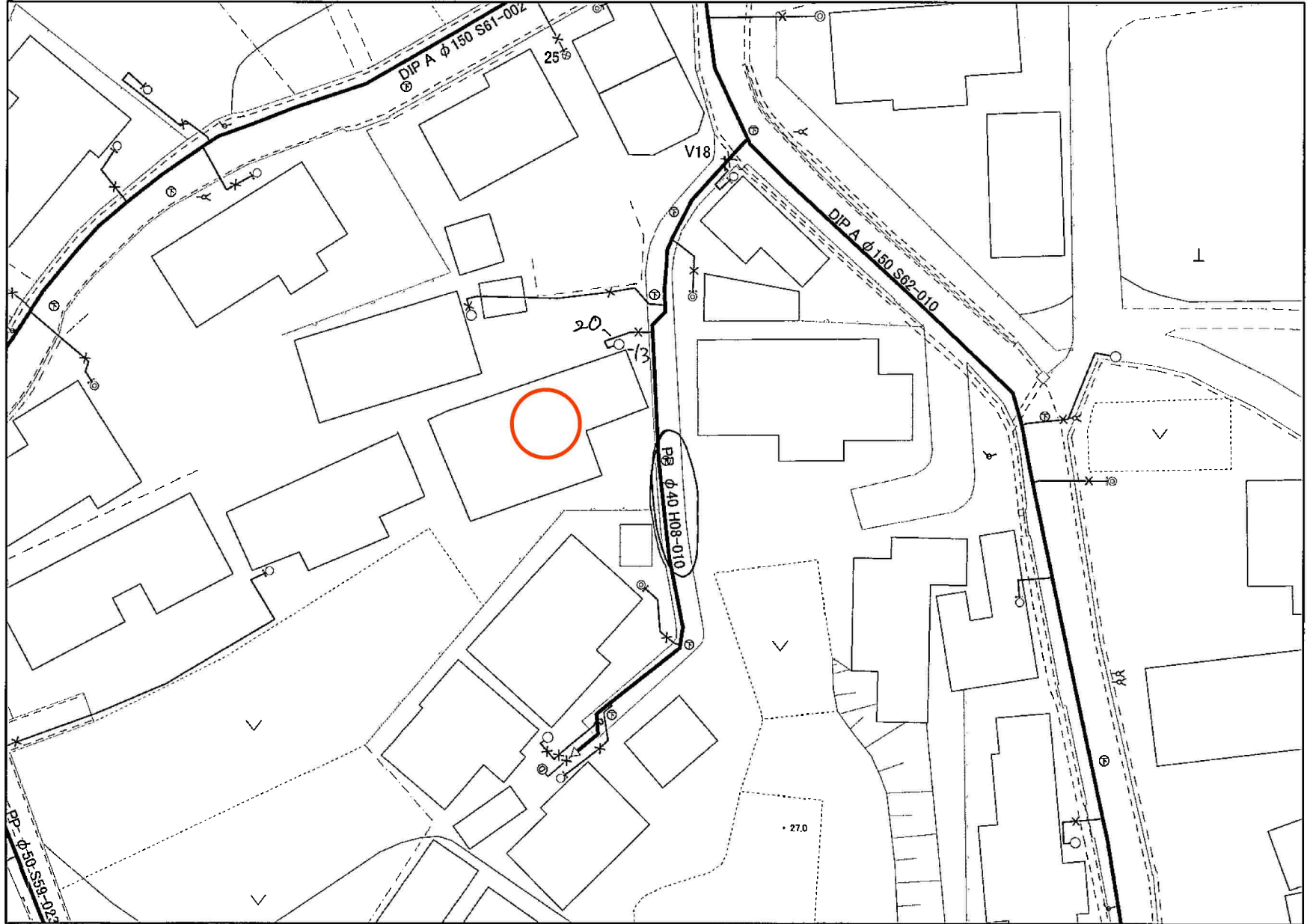
(注) 国土交通省国土地理院が公表した座標補正パラメータ(touhokutaiheiyouuki2011.par)による修正がされています。

地番区域見出

- 吉田浜字前塚
- 吉田浜字宮前
- 吉田浜字寺山

吉田浜字屋敷

請求部	所在	宮城郡七ヶ浜町吉田浜字宮前				地番	45番1			
出力縮尺	1/500	精度区分	甲三	座標系番号又は記号	X	分類	地図(法第14条第1項)		種類	地籍図
作成年月日	昭和48年1月			備付年月日(原図)	昭和50年7月11日			補記事項		



FmapBase

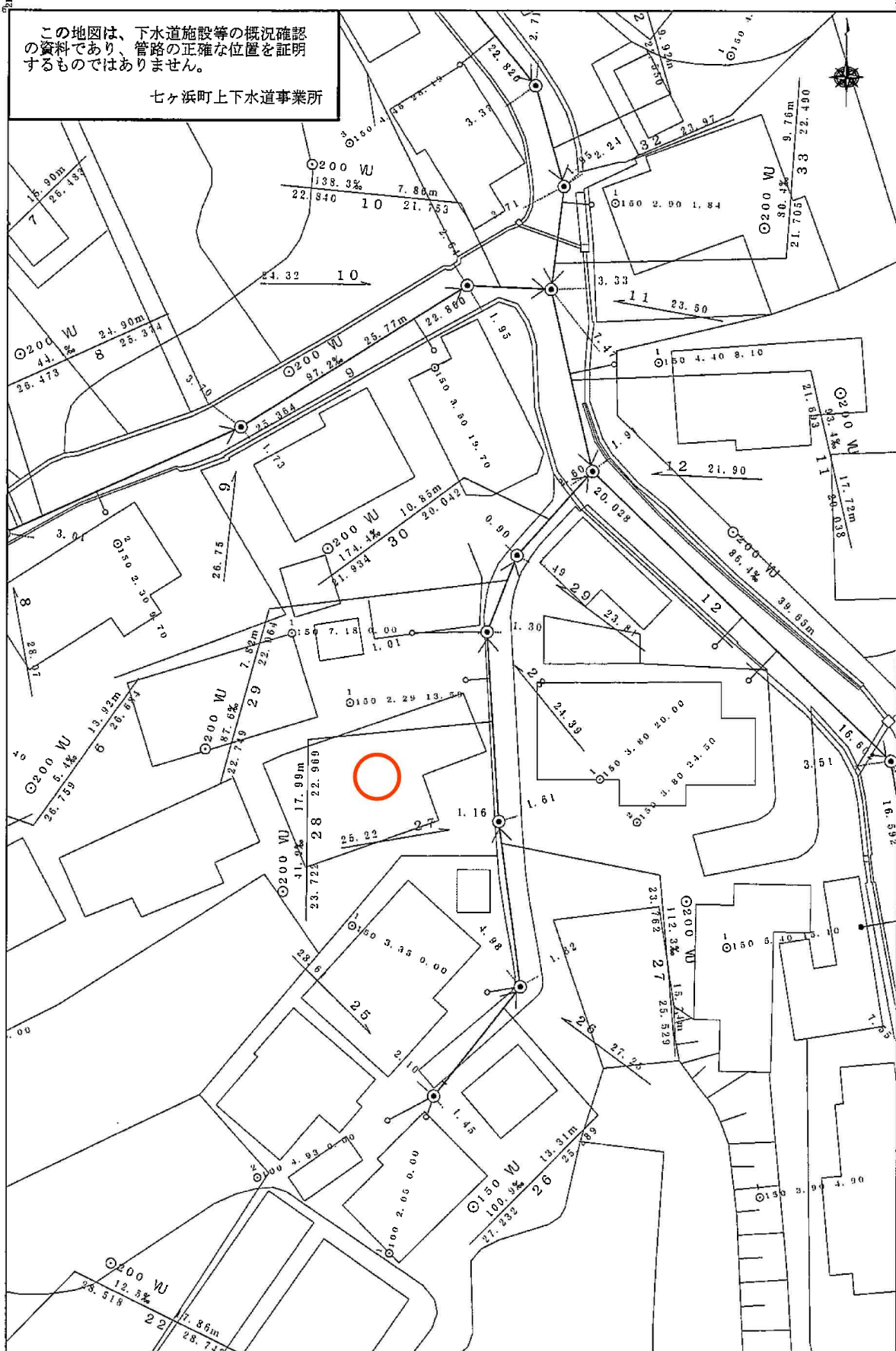
※ この地図は、水道施設等の概況確認の資料であり、
管路の正確な位置を証明するものではありません。
七ヶ浜町上下水道事業所

1:500

七ヶ浜町

この地図は、下水道施設等の概況確認の資料であり、管路の正確な位置を証明するものではありません。

セヶ浜町上下水道事業所



縮尺 (1 : 500)

令和06年09月30日出図

187924.1
210666.41
188052.7
21666.41

187924.6
21751.12
189052.7
21751.12

道路台帳

167492.182

平成二十五年
令和二年
三月二日
補正製







西友汐見台店まで3,170m



ニューヤマザキデイリーストア汐見台店まで2,350m



七ヶ浜町立七ヶ浜中学校まで1,950m



七ヶ浜町立亦楽小学校まで2,370m



吉田浜郵便局まで1,270m



七十七銀行七ヶ浜支店まで3,500m