

# 売地

【建築条件なし】  
JR仙石線 西塩釜駅まで徒歩14分！  
徒歩圏内に繁华街あり♪  
閑静な住宅街に立地♪

土地面積 公簿 142.83m<sup>2</sup>

現況

建物有

引渡可能時期

相談



- 本物件は売主にて建物解体後のお引渡しとなります。
- 本物件の上水道は共有管となります。詳細は担当者へお問い合わせください。
- 仲介業者様ご紹介できません。

- 〔近隣施設〕
- ・ヨークベニマル塩釜舟入店まで760m
  - ・セブンイレブン塩釜新富町店まで400m
  - ・塩釜市立第三中学校まで890m
  - ・塩釜市立第三小学校まで990m

## チェックポイント！

- 上水道 ●下水道 ●側溝

この図面は物件情報の一部を抜粋して掲載しております。(現況優先) 入居日・引渡日変更や付帯条件、別途料金等が発生する場合がありますのでご確認ください。

最適用途	住宅用地		
最寄駅	西塩釜駅		
土地面積	公簿 142.83m <sup>2</sup>	私道面積 (共有持分)	
価格	1,100万円	坪単価	@25.46万円

物件所在地	宮城県塩竈市新富町 33-6		
交通	JR仙石線 西塩釜 徒歩14分		
	JR仙石線 本塩釜 徒歩15分		
土地権利	所有権	地目	宅地
都市計画	市街化区域	用途地域	2種住居
建ぺい率	60%	容積率	200%
他の法令上の制限			
地勢			
建築条件			
現況	建物有		
引渡し(可能時期/方法)	相談 / 更地渡し		
開発許可等番号			
接道状況(角地・開口)	西6.6m 私道 接面11.7m 位置指定あり		
設備	上水道,下水道,側溝 (上水道口径: 20mm)		
備考	位置指定道路 (所有者: 塩竈市)		

# 株式会社 Beyond ets 建てる窓口

国土交通大臣免許 (1) 第9999号 〒981-0114 宮城県宮城郡利府町新中道3丁目1-1 イオンモール新利府南館1階

☎ 050-3615-4137 ☎ 050-3145-2835 定休日: 定休日なし

担当: 高橋 (070-3276-6354)

作成日: 2024年9月22日

■取引態様: 専任媒介

infosheet 物件番号 69835822097

at home



60m

1:1250

禁無断複写複製

Beyond ets

Z22152209-20240521115728



禁無所複写複製

Beyond ets

Z22152209-20240521120041



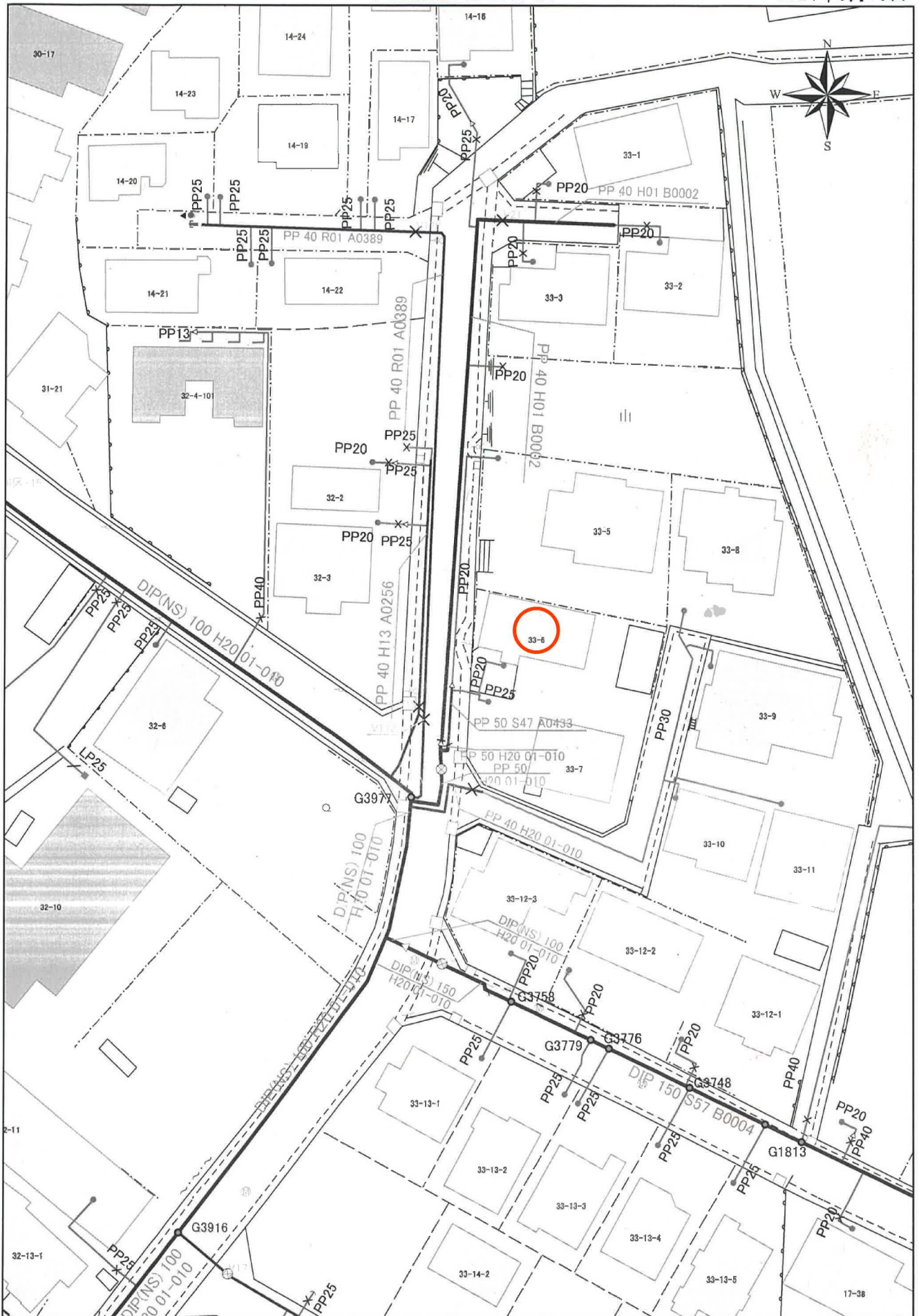
(注) 国土交通省国土地理院が公表した座標補正パラメータ(touhokutaiheiyouki2011.par)による修正がされています。

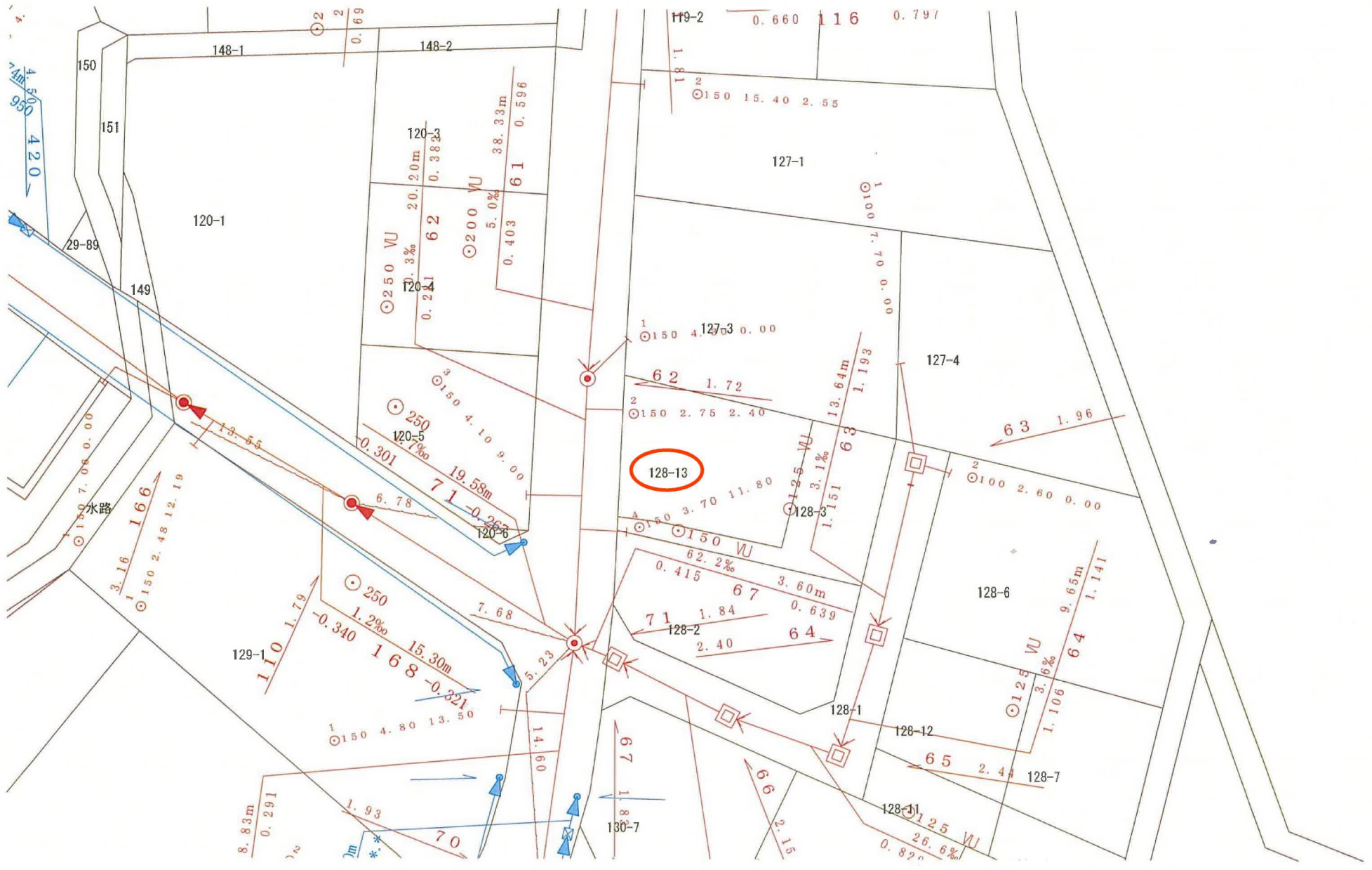


請求部	所在	塩竈市新富町				地番	128番13	
出力縮	1/500	精度区	甲三	座標系番号又は記号	X	分類	地図(法第14条第1項)	種類 地籍図
作成年月日	昭和52年3月			備付年月日(原図)	昭和53年7月14日		補事項	

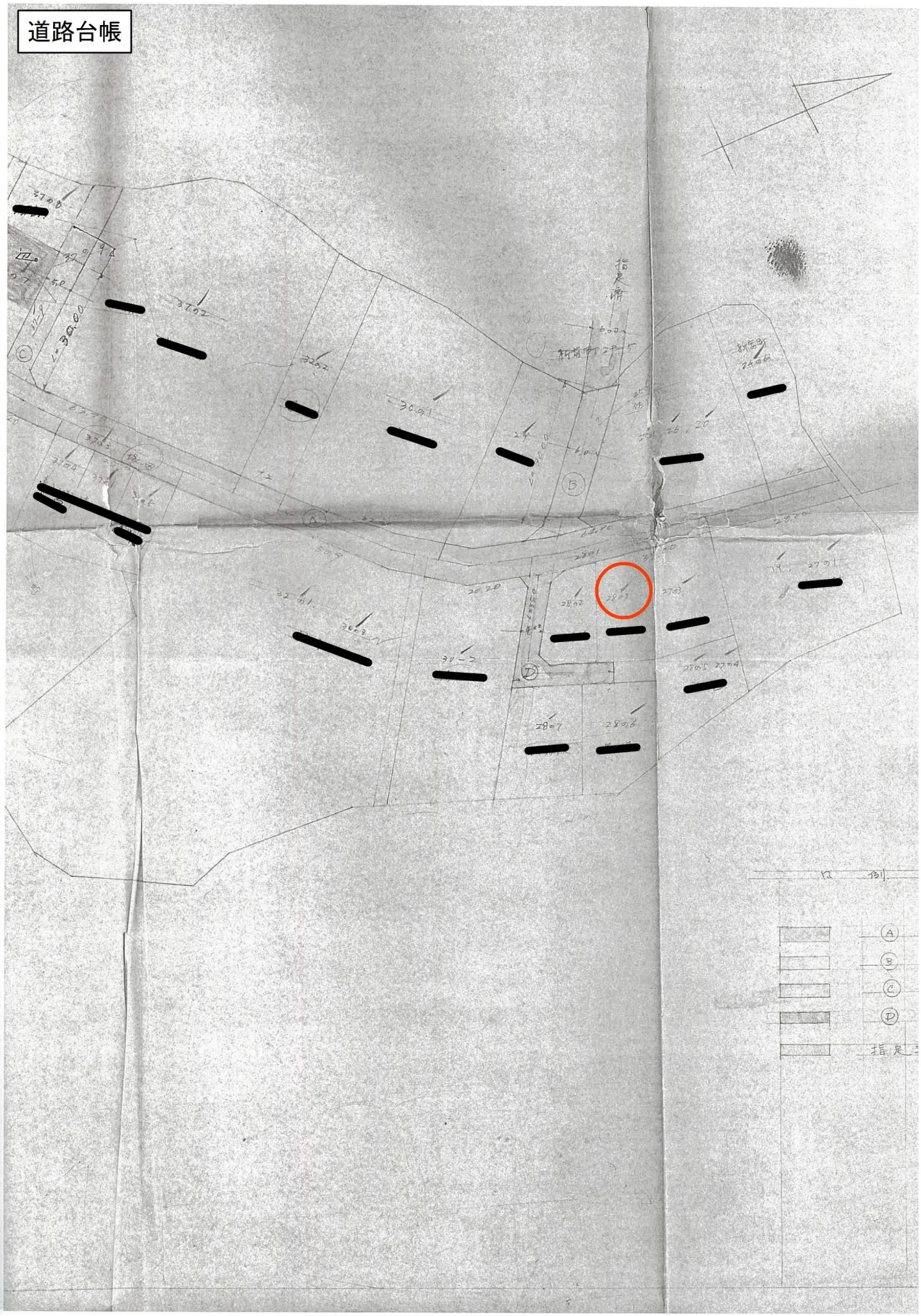
水道施設管理台帳

2024年9月18日





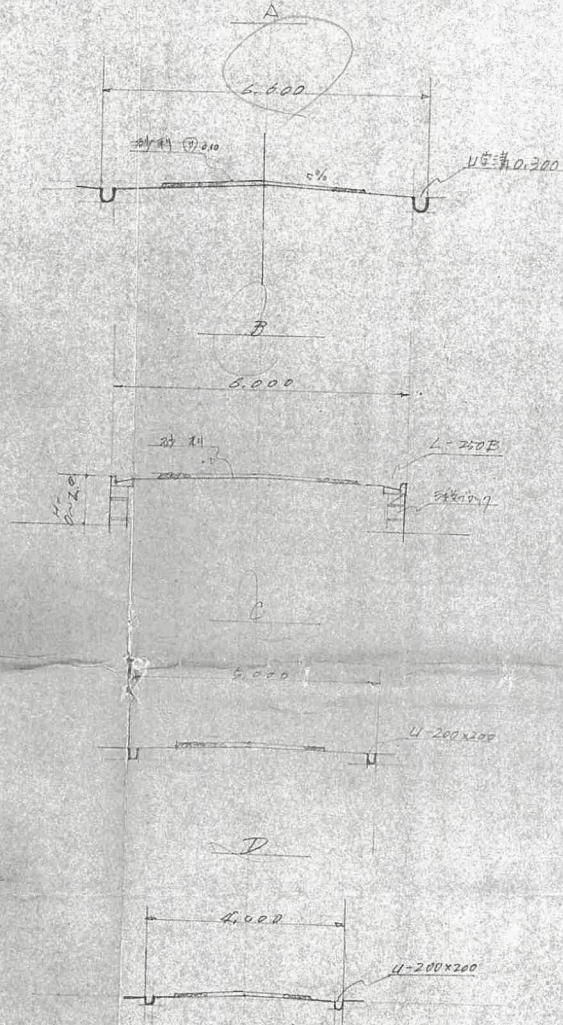
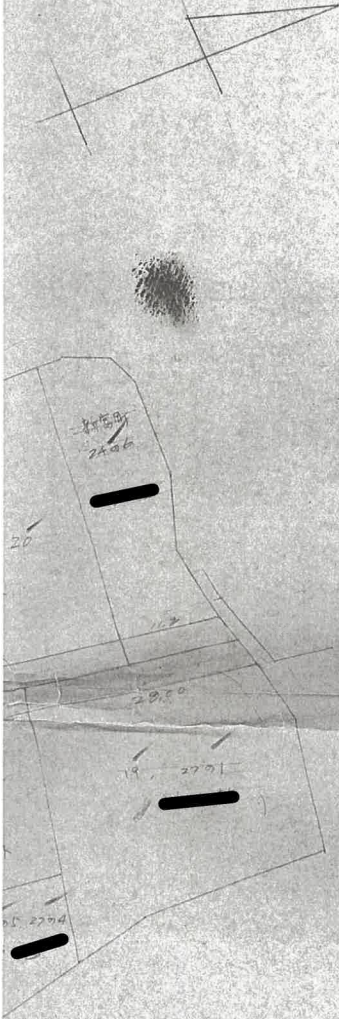
道路台帳



	(A)
	(B)
	(C)
	(D)
	指定

道路台帳

標号四  
(横断面) 52 X 100



例







ヨークベニマル塩釜舟入店まで760m



セブンイレブン塩釜新富町店まで400m



塩竈市立第三中学校まで890m



塩竈市立第三小学校まで990m



塩釜郵便局まで810m



七十七銀行塩釜支店まで920m