

売地

【建築条件なし】 約104坪の広大な敷地！
J R利府駅まで徒歩圏内！小学校まで徒歩7分！
イオンモール新利府南館まで車で5分！
利府塩釜ICまで車で4分！
通勤・通学・お買い物にも便利な立地です♪

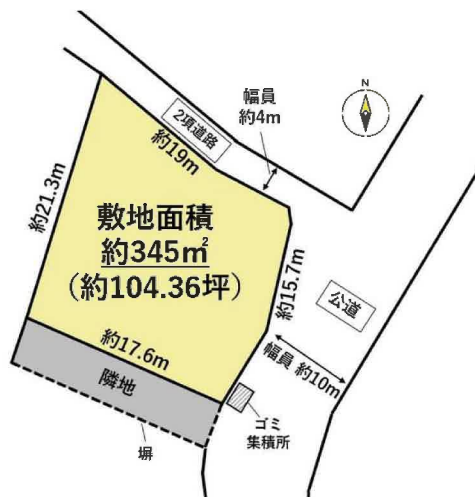
土地面積 公簿 345.00㎡

現況

更地

引渡可能時期

相談



- 本物件は、南西から北東にかけて上空を電線が越境しています。詳細は担当者へお問い合わせください。
- 本物件南側の隣地（地番26-1）については担当者へお問い合わせください。
- 本物件敷地内に井戸あり。売主にて撤去予定です。
- 本物件は買主負担にて、新たに前面道路より上下水道の引込が必要となります。なお、新規水道加入金が発生いたします。
- 本物件は地目が畑です。地目変更登記は買主負担となります。

チェックポイント！

この図面は物件情報の一部を抜粋して掲載しております。（現況優先）入居日・引渡日変更や付帯条件、別途料金等が発生する場合がありますのでご確認ください。

最適用途	住宅用地		
所在地	宮城郡利府町加瀬字郷楽		
土地面積	公簿 345.00㎡	私道面積 (共有持分)	
価格	2,480万円	坪単価	@23.77万円

物件所在地	宮城県宮城郡利府町加瀬字郷楽 26-2の東側		
交通	J R東北本線 利府 徒歩19分		
土地権利	所有権	地目	畑
都市計画	市街化区域	用途地域	1種中高
建ぺい率	60%	容積率	200%
他の法令上の制限			
地勢	傾斜地		
建築条件			
現況	更地		
引渡し (可能時期/方法)	相談 / 現況渡し		
開発許可等番号			
接道状況 (角地・間口)	角地：2方道路 東10.0m 公道 接面15.7m 北4.0m 公道 接面19.0m		
設備			
備考	[近隣施設] ・COOP MIYAGI 塩釜栄町店まで990m ・セブンイレブン塩釜泉沢店まで1,020m ・ツルハドラッグ塩釜栄町店まで880m ・利府町立利府中学校まで2,280m ・利府町立利府第三小学校まで510m		

株式会社 Beyond ets 建てる窓口

国土交通大臣免許 (1) 第9999号 〒981-0114 宮城県宮城郡利府町新中道3丁目1-1 イオンモール新利府南館1階

☎ 050-3615-4137 ☎ 050-3145-2835 定休日：定休日なし

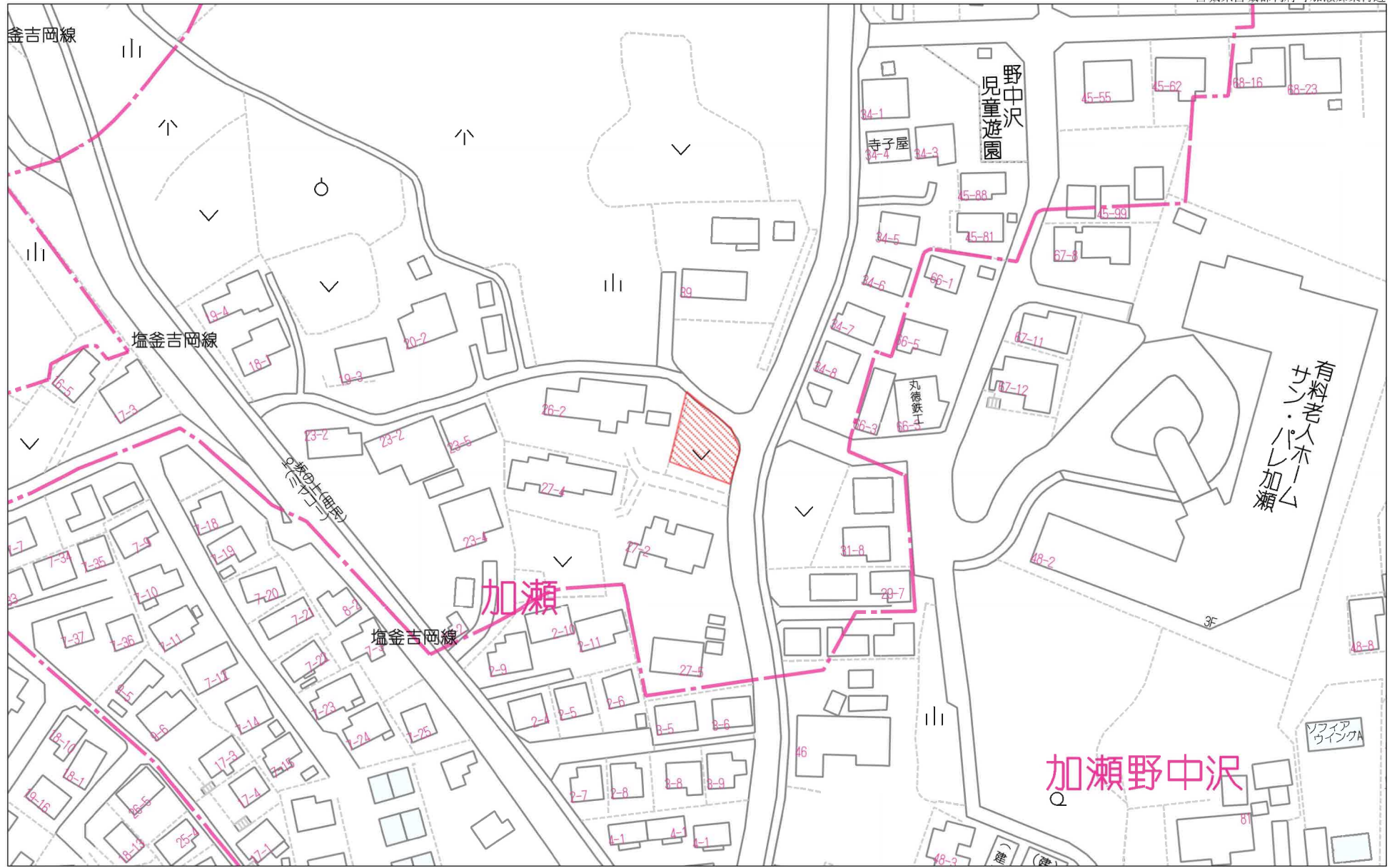
担当：羽島 (080-4161-1442)

作成日：2024年9月18日

■取引態様：専任媒介

infosheet 物件番号 69835161001

at home



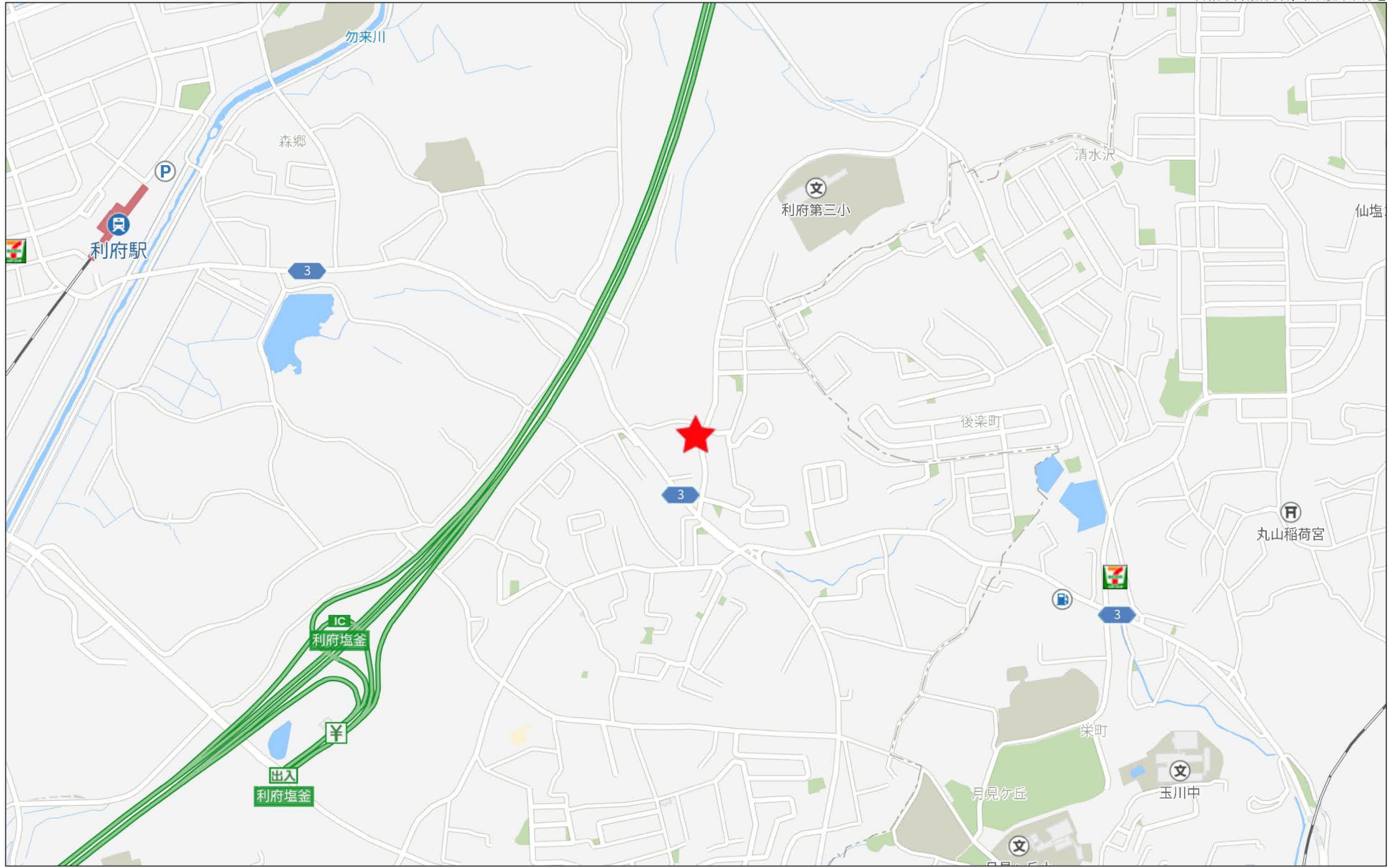
60m

1:1342

禁無断複写複製

Beyond ets

Z22152209-20240908205004



500m

地番	26-1, 26-6	地積測量図
土地の所在	宮城県利府町加瀬字郷楽	

座標求積表

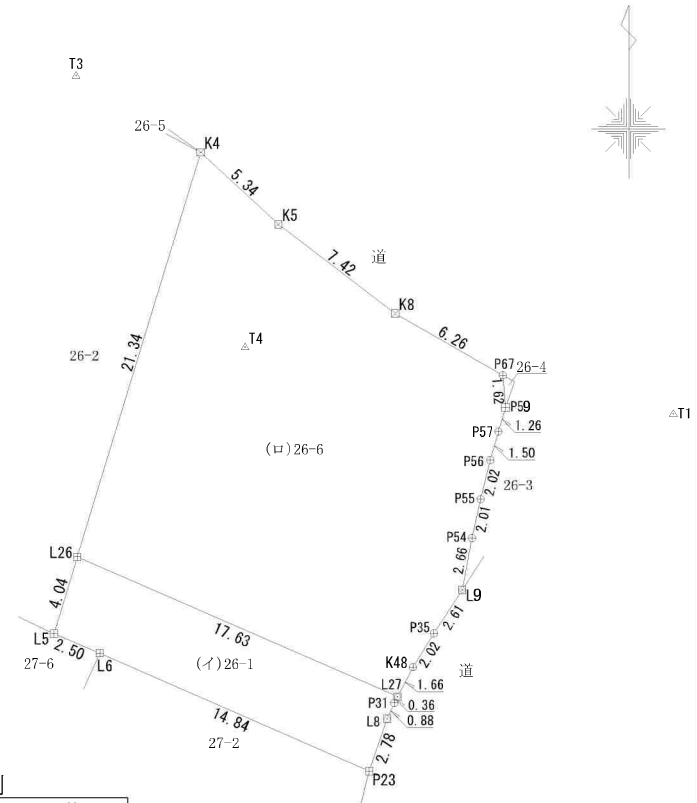
地番	(イ)26-1		
測点	Xn	Yn	(Xn+1 - Xn-1)Yn
L26	-185835.008	14267.221	45326.961117
L5	-185838.879	14266.041	-69290.161137
L6	-185839.865	14268.347	-98979.523139
P23	-185845.816	14281.946	-47416.060720
L8	-185843.185	14282.858	49133.031520
P31	-185842.376	14283.214	16125.748606
L27	-185842.056	14283.381	105239.951208
	倍面積		139.947455
	面積		69.9737275
	地積		69.97 m ²

地番	(ロ)26-6		
測点	Xn	Yn	(Xn+1 - Xn-1)Yn
K4	-185814.586	14273.446	-239665.431786
L26	-185835.008	14267.221	-391920.560870
L27	-185842.056	14283.381	-79615.565694
K48	-185840.582	14284.150	45580.722650
P35	-185838.865	14285.218	55883.772816
L9	-185836.670	14286.642	68761.607946
P54	-185834.052	14287.133	65449.356273
P55	-185832.089	14287.567	56107.275609
P56	-185830.125	14288.058	48779.430012
P57	-185828.675	14288.468	38078.767220
P59	-185827.460	14288.828	40494.538552
P67	-185825.841	14288.700	67671.283200
K8	-185822.724	14283.263	108895.597112
K5	-185818.217	14277.367	116189.212646
	倍面積		690.005686
	面積		345.0028430
	地積		345.00 m ²

基準点		基準点の名称及び座標値		
測地系	種別	点名	X座標	Y座標
世界測地系・測地成果2011	電子基準点	仙台2	-195711.495	9961.876
世界測地系・測地成果2011	電子基準点	利府	-186765.475	10571.186
世界測地系・測地成果2011	電子基準点	S七ヶ浜	-188710.420	20147.415
世界測地系・測地成果2011	測量多角点	GNSS1	-185850.445	14295.462
世界測地系・測地成果2011	測量多角点	GNSS2	-185928.333	14299.369
世界測地系・測地成果2011	測量多角点	T1	-185827.780	14297.347
世界測地系・測地成果2011	測量多角点	T2	-185834.363	14259.083
世界測地系・測地成果2011	測量多角点	T3	-185810.680	14267.158
世界測地系・測地成果2011	測量多角点	T4	-185824.402	14275.731

※スタティック法により観測

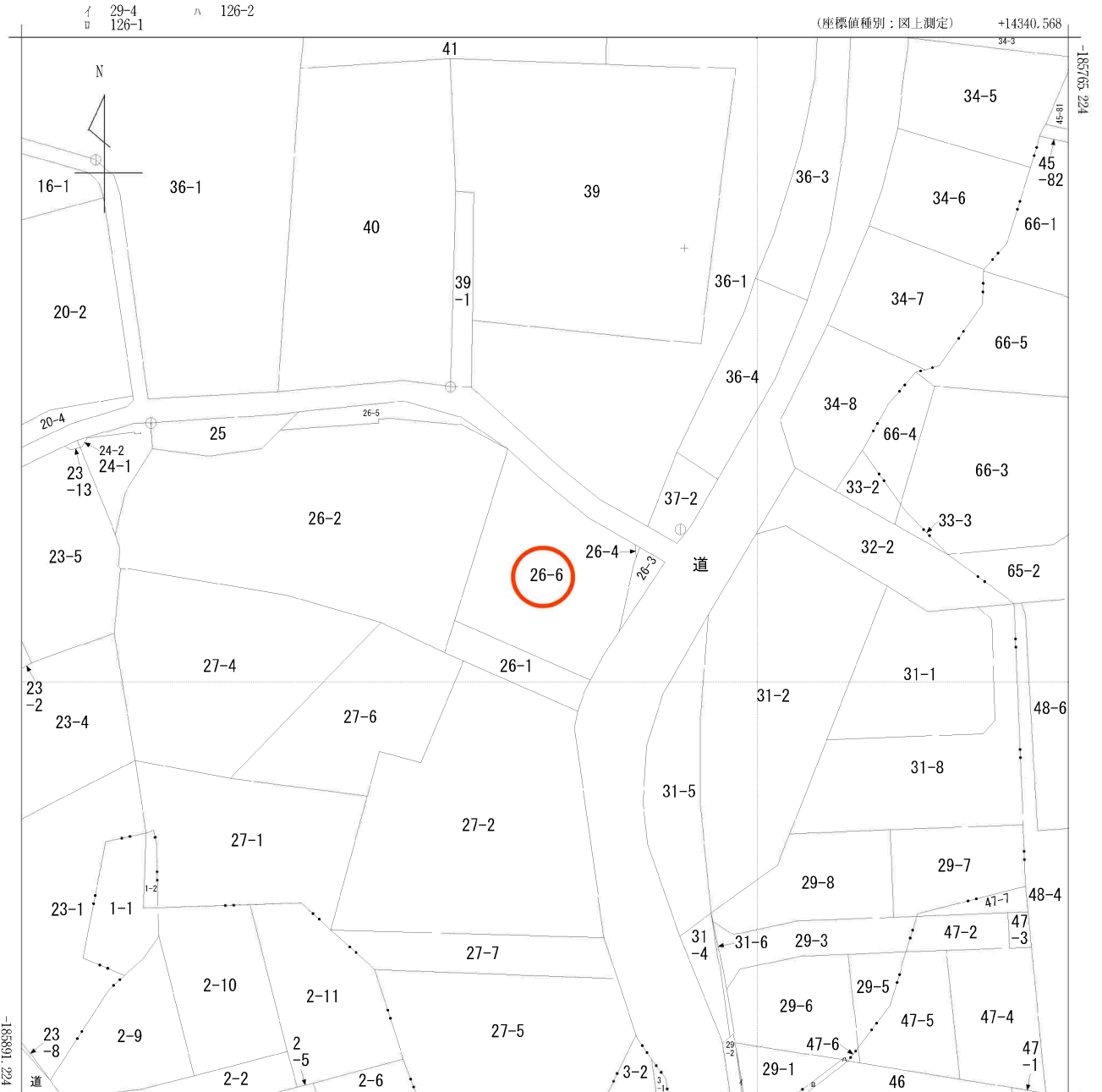
測量年月日 令和6年7月8日 平面直角座標系 第X系



凡例

□	コンクリート杭
⊠	金属標
⊞	金属錐
⊞	プラスチック杭
△	測量多角点

製作者	(令和6年8月1日作製)	申請人	縮尺 1/250
-----	--------------	-----	----------

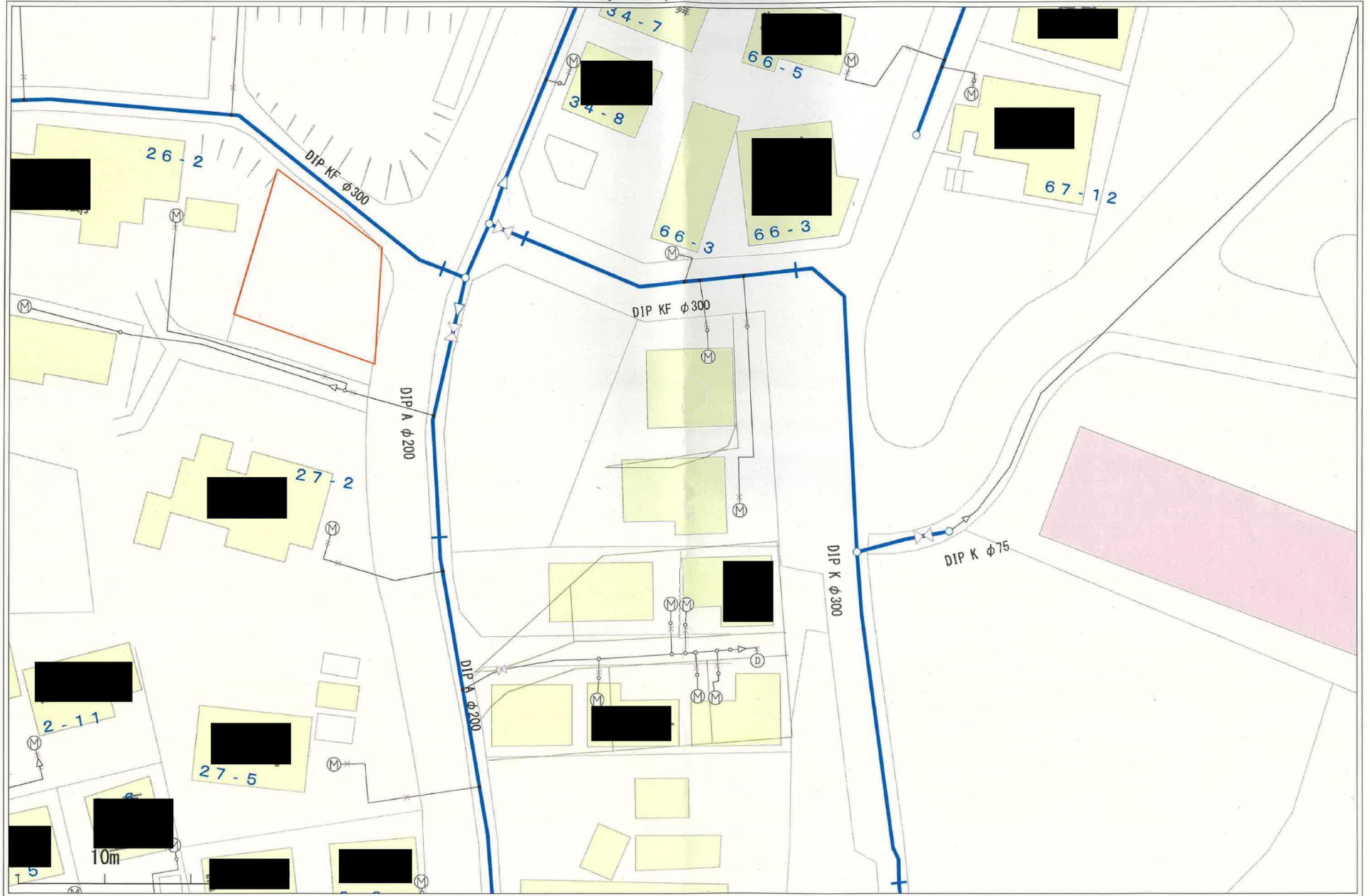


(注) 国土交通省国土地理院が公表した座標補正パラメータ(touhokutaiheiyouki2011.par)による修正がされています。



請求部	所在	宮城県利府町加瀬字郷楽				地番	26番6			
出力尺	1/500	精度区分	甲三	座標系番号又は記号	X	分類	地図(法第14条第1項)		種類	地籍図
作成年月日					備付年月日(原図)	昭和60年9月30日		補記事項		

位置図



位置図



仙塩広域都市計画
用途地域の変更
(利府町決定)

計画図 (2/2)

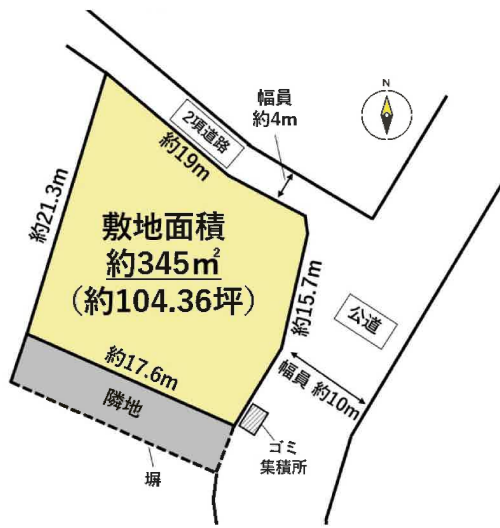


縮尺 A1=1:2,500
A3=1:5,000

凡 例	
	用途地域を変更する区域
	市街化区域
	行政区境界

凡 例	
	第一種低層住居専用地域 (外壁の後退距離 1m, 高さ制限10m)
	第一種中高層住居専用地域
	第一種住居地域
	第二種住居地域
	近隣商業地域
	商業地域
	都市計画公園









COOP MIYAGI塩釜栄町店まで990m



セブンイレブン塩釜泉沢店まで1,020m



ツルハドラッグ塩釜栄町店まで880m



利府町立利府中学校まで2,280m



利府町立利府第三小学校まで510m



利府郵便局まで1,580m



七十七銀行利府支店まで2,360m