

売戸建住宅

【アイムの家施工のガレージ付き木造住宅】
 閑静な住宅街に立地！
 広々とした庭もあり
 ペットやお子様と充実した生活♪

間取り

3LDK

建物面積

95.84㎡

築年月

2014年11月



〔近隣施設〕

- ・ヤマザワ杜のまち店まで710m
- ・ファミリーマート宮城大和杜のまち店まで520m
- ・富谷市立日吉台中学校まで1,050m
- ・富谷市立日吉台小学校まで2,180m

チェックポイント！

この図面は物件情報の一部を抜粋して掲載しております。(現況優先) 入居日・引渡日変更や付帯条件、別途料金等が発生する場合がありますのでご確認ください。

- オール電化 ●24時間換気システム ●区画整理地内 ●整形地 ●閑静な住宅街 ●バス1坪以上 ●追焚機能 ●浴室乾燥機 ●トイレ2ヶ所
- タンクレストイレ ●温水洗浄便座 ●シャワー付洗面化粧台 ●3口以上コンロ ●IHクッキングヒーター ●グリル ●全居室収納 ●照明器具 ●複層ガラス ●全居室フローリング ●上水道 ●下水道 ●エアコン ●エアコン2台以上 ●BS端子 ●ダブルロックドア ●モニター付インターホン ●ディンプルキー ●シャッター雨戸 ●火災警報器 (報知機) ●庭 ●駐車場2台分

所在地	富谷市杜乃橋2丁目
間取タイプ	3LDK
価格	2,850万円

物件所在地	宮城県富谷市杜乃橋2丁目16-10		
交通	仙台市営地下鉄南北線 泉中央		
	バス31分 バス停 ハーモニータウン入口 徒歩5分		
土地面積	公簿	219.96㎡	私道面積 (共有持分)
	構造・規模	木造 2階建	
建物	面積	95.84㎡	
	間取内訳	洋 8・7.5・6 LDK 13.2	
土地権利	所有権	地目	宅地
都市計画	市街化区域	用途地域	1種低層
建ぺい率	40%	容積率	60%
築年月	2014年11月	駐車場	
現況	空家	引渡可能時期	相談
建築確認番号			
接道状況 (角地・間口)	西6.1m 公道 接面15.0m		
設備	上水道、下水道 (上水道口径 20mm、メーター20mm)		
備考	施工会社：アイムの家		

株式会社 Beyond ets 建てる窓口

国土交通大臣免許 (1) 第9999号 〒981-0114 宮城県宮城郡利府町新中道3丁目1-1 イオンモール新利府南館1階

☎ 050-3615-4137 ☎ 050-3145-2835 定休日：定休日なし

担当：高橋 (070-3276-6354)

作成日：2024年9月26日

■取引態様：専任媒介

infosheet 物件番号 69831192096

at home



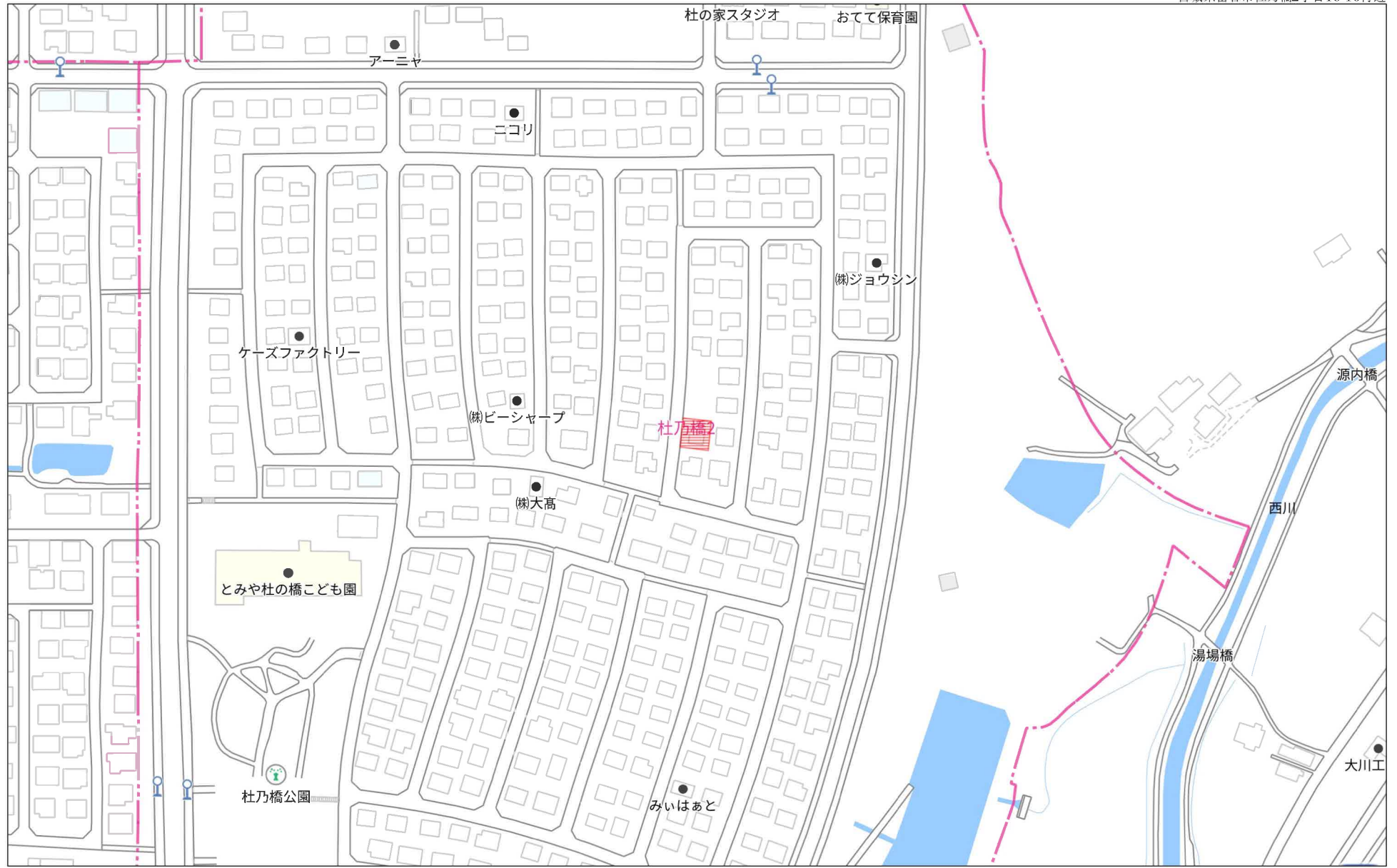
60m

1:1340

禁無断複写複製

Beyond ets

Z22152209-20240802220017



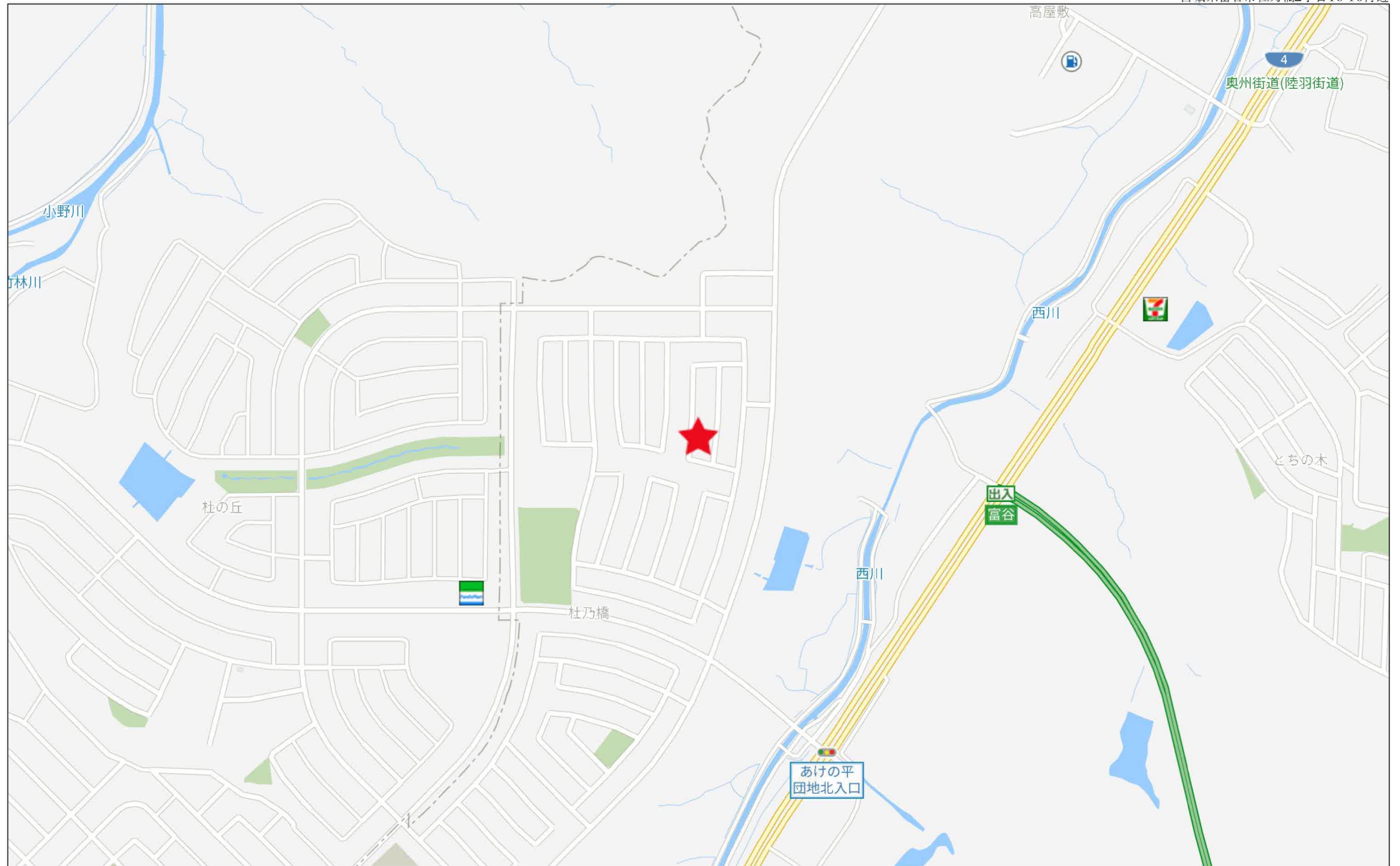
140m

1:2501

禁無断複写複製

Beyond ets

Z22152209-20240802220048



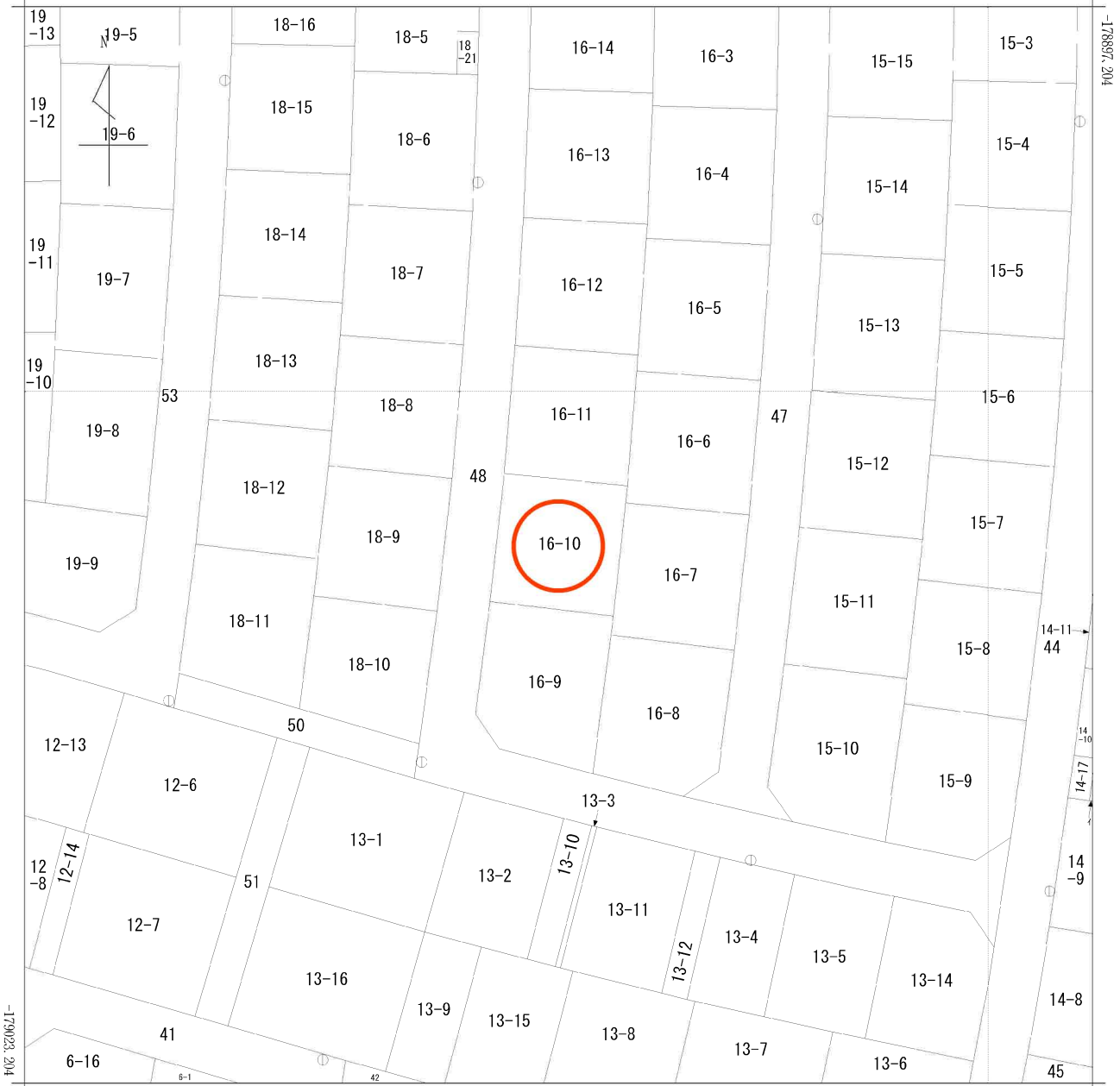
280m

1 F



2 F





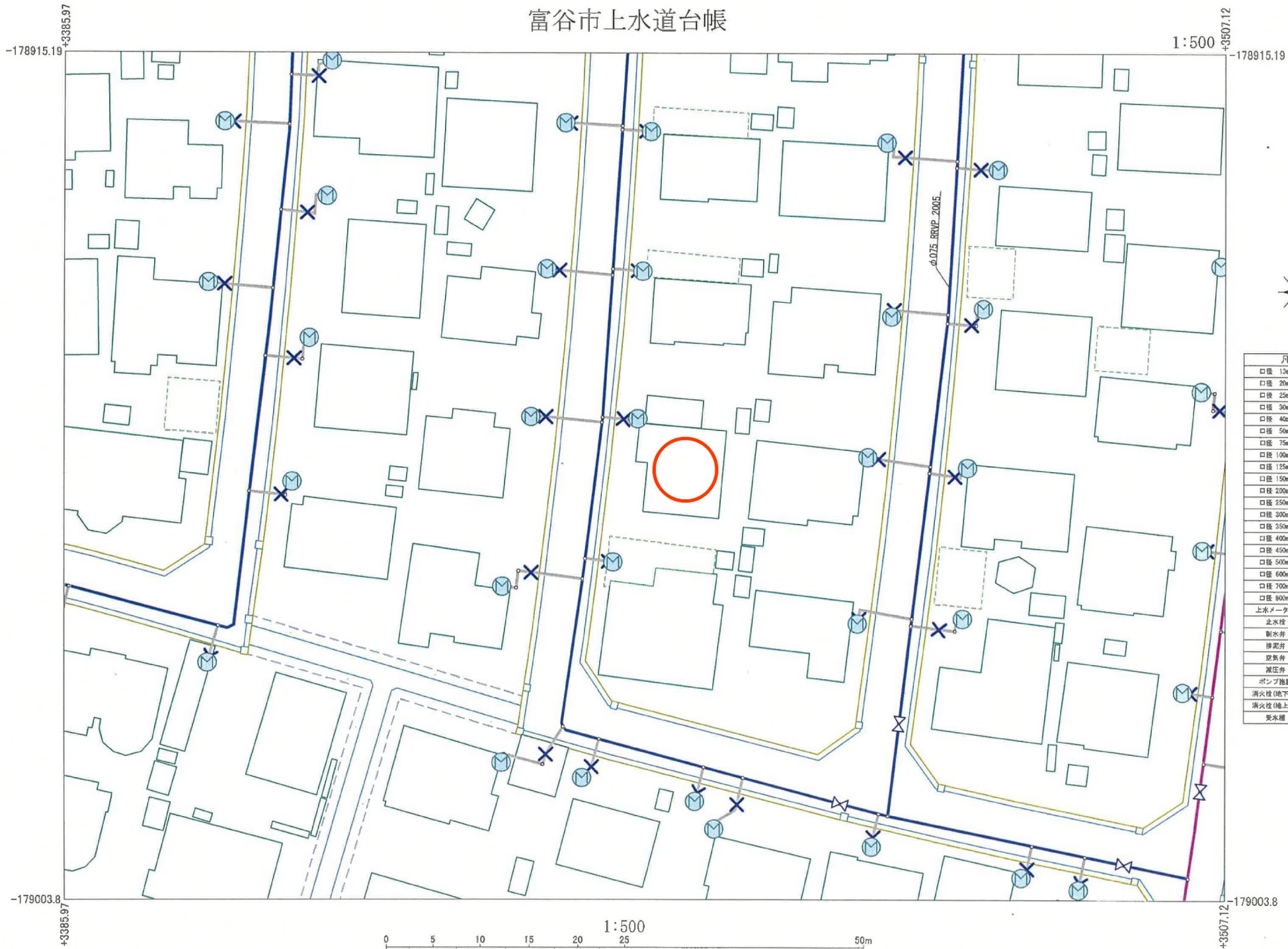
+3390.470 (座標値種別：図上測定)

(注) 国土交通省国土地理院が公表した座標補正パラメータ(touhokutaiheiyouuki2011.par)による修正がされています。

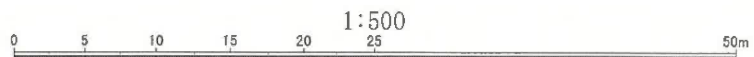
地番 区域見出	杜乃橋2丁目
------------	--------

請求部	所在	富谷市杜乃橋二丁目				地番	16番10			
出縮	1/500	精度区	甲二	座標系番号又は記号	X	分類	地図(法第14条第1項)		種類	土地区画整理所在図
作成年月	平成18年9月			備付年月日(原図)	平成18年11月2日			補記事項		

富谷市上水道台帳

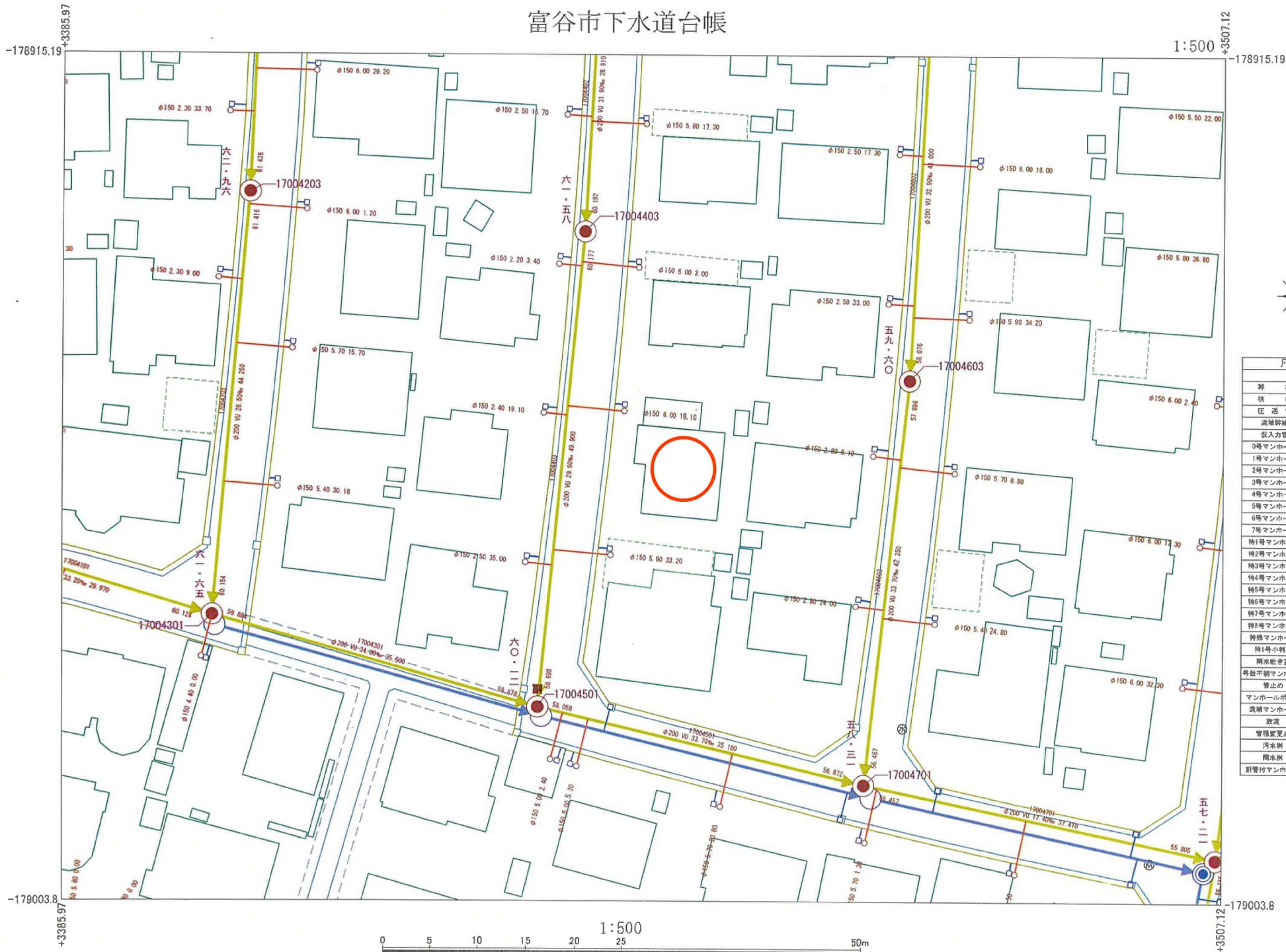


凡	例
口径 13mm	
口径 20mm	
口径 25mm	
口径 30mm	
口径 40mm	
口径 50mm	
口径 75mm	
口径 100mm	
口径 125mm	
口径 150mm	
口径 200mm	
口径 250mm	
口径 300mm	
口径 350mm	
口径 400mm	
口径 450mm	
口径 500mm	
口径 600mm	
口径 700mm	
口径 800mm	
上水メーター	
止水栓	
制水弁	
排泥弁	
空気弁	
減圧弁	
ポンプ施設	
消火栓(地下式)	
消火栓(地上式)	
変水栓	



富谷市下水道台帳

1:500

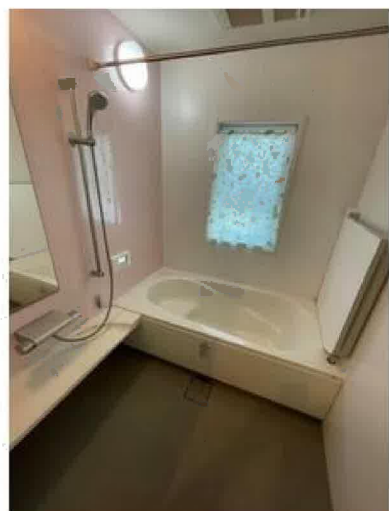


凡 例	
幹 線	汚水
枝 線	雨水
区 道 管	
流域分線	
伝入力管	
0号マンホール	
1号マンホール	
2号マンホール	
3号マンホール	
4号マンホール	
5号マンホール	
6号マンホール	
7号マンホール	
特1号マンホール	
特2号マンホール	
特3号マンホール	
特4号マンホール	
特5号マンホール	
特6号マンホール	
特7号マンホール	
特8号マンホール	
特9号マンホール	
雨水貯留池	
考慮不明マンホール	
管止め	
マンホールポンプ	
流域マンホール	
放流	
管継ぎ点	
汚水側	
雨水側	
別管付マンホール	

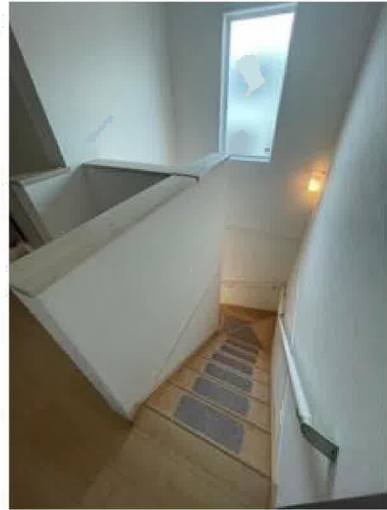
杜乃橋2丁目 中古戸建



杜乃橋2丁目 中古戸建



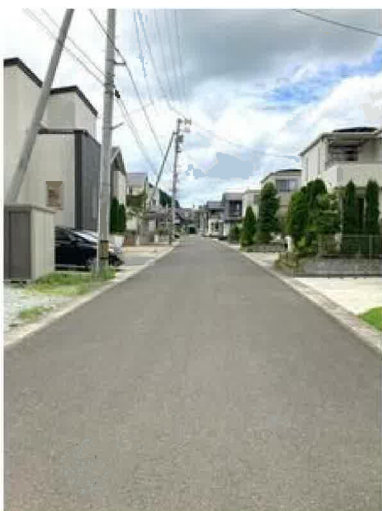
杜乃橋2丁目 中古戸建



杜乃橋2丁目 中古戸建



杜乃橋2丁目 中古戸建



杜乃橋2丁目 中古戸建



ヤマザワ杜のまち店まで710m



ファミリーマート宮城大和杜のまち店まで520m



富谷市立日吉台中学校まで1,050m



富谷市立日吉台小学校まで2,180m



富谷日吉台郵便局まで1,480m



仙台銀行大富支店まで1,350m