

# 売地

【建築条件なし】  
お好きなハウスメーカーで建築可能！  
閑静な住宅街に立地♪  
観光スポットも近く、周辺施設充実♪

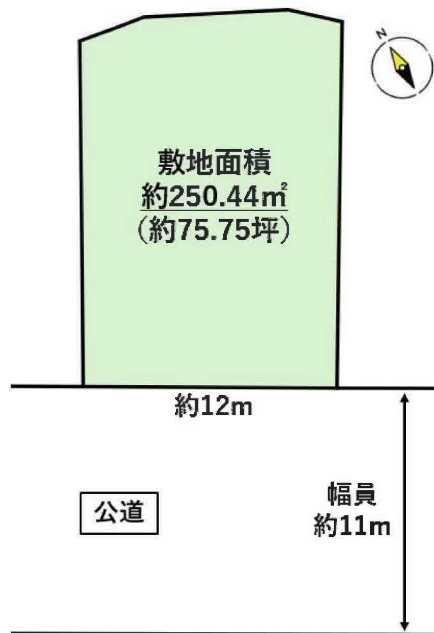
土地面積 公簿 250.44㎡

現況

更地

引渡可能時期

相談



- 本物件に伴う登記申請業務（司法書士に依頼する移転登記・設定登記・保存登記、家屋調査士に依頼する表題登記）は売主指定の業者にてお願い致します。
- 本物件は確定測量後のお引渡しとなります。
- 本物件の上水道の宅内引込について、図面上は宅地内への引込はありませんが現地へ止水栓がございます。詳細は担当者へ問い合わせください。
- 本物件の北側には擁壁があり崖条例に抵触する可能性がございます。詳細は担当者へ問い合わせください。
- 本物件は特別名勝松島保護地区第3種に該当し、建築する際に申請が必要となります。詳細は担当者へ問い合わせください。

## チェックポイント！

この図面は物件情報の一部を抜粋して掲載しております。（現況優先）入居日・引渡日変更や付帯条件、別途料金等が発生する場合がありますのでご確認ください。

### 〔近隣施設〕

- ・A & COOP 松島店まで1,560m
- ・ローソン松島高城店まで820m
- ・松島運動公園まで600m
- ・松島町立松島中学校まで1,330m
- ・松島町立松島第二小学校まで1,430m
- ・認定こども園松島めぶきの森まで650m

|      |                 |                |         |
|------|-----------------|----------------|---------|
| 最適用途 | 住宅用地            |                |         |
| 所在地  | 宮城県宮城県松島町高城字松の杜 |                |         |
| 土地面積 | 公簿 250.44㎡      | 私道面積<br>(共有持分) |         |
| 価格   | 600万円           | 坪単価            | @7.92万円 |

|                  |                      |      |      |
|------------------|----------------------|------|------|
| 物件所在地            | 宮城県宮城県松島町高城字松の杜 2-2  |      |      |
| 交通               | J R 仙石線 高城町 徒歩16分    |      |      |
|                  | バス停 松の杜 徒歩1分         |      |      |
| 土地権利             | 所有権                  | 地目   | 宅地   |
| 都市計画             | 市街化区域                | 用途地域 | 1種低層 |
| 建ぺい率             | 50%                  | 容積率  | 80%  |
| 他の法令上の制限         | 特別名勝松島保護地区第3種、景観計画区域 |      |      |
| 地勢               |                      |      |      |
| 建築条件             |                      |      |      |
| 現況               | 更地                   |      |      |
| 引渡し<br>(可能時期/方法) | 相談 / 更地渡し            |      |      |
| 開発許可<br>等番号      |                      |      |      |
| 接道状況<br>(角地・間口)  | 南西11.0m 公道 接面12.0m   |      |      |
| 設備               | 下水道                  |      |      |
| 備考               |                      |      |      |

# 株式会社 Beyond ets 建てる窓口

国土交通大臣免許（1）第9999号 〒981-0114 宮城県宮城県利府町新中道3丁目1-1 イオンモール新利府南館1階

☎ 050-3615-4137 ☎ 050-3145-2835 定休日：定休日なし

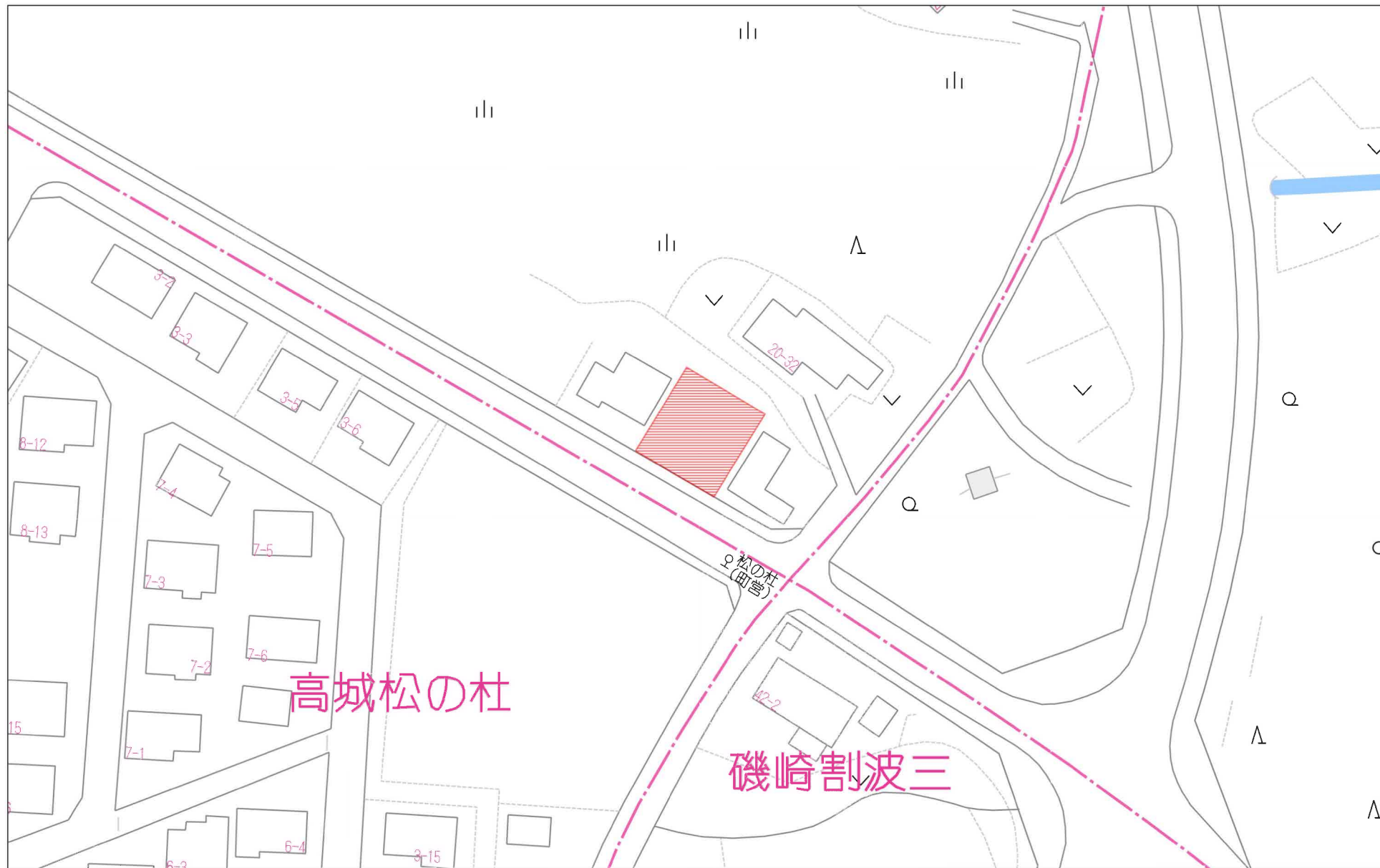
担当：高橋 (070-3276-6354)

作成日：2024年9月23日

■取引態様：専任媒介

infosheet 物件番号 69832247092

at home



高城松の杜

磯崎割波三

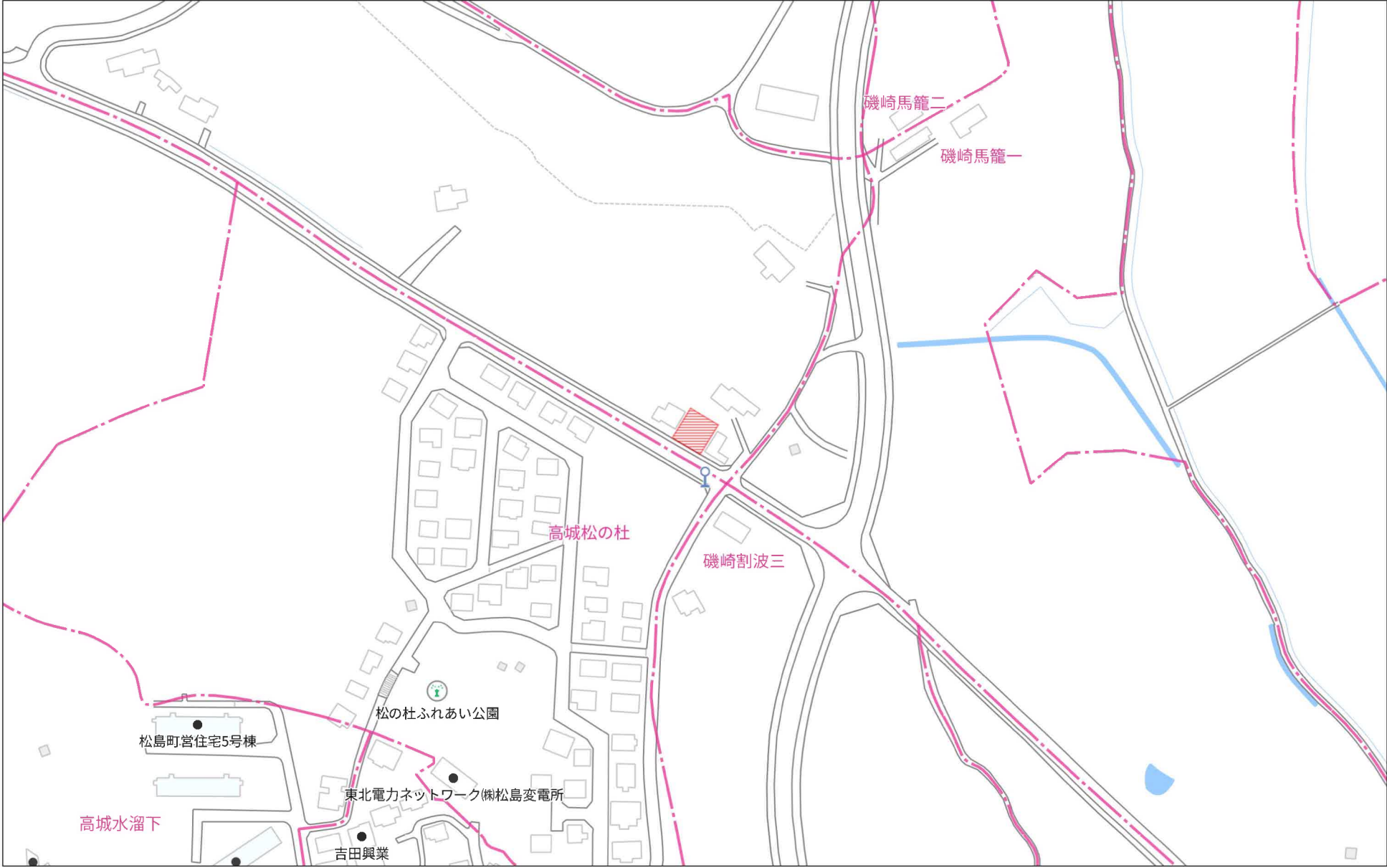
松の杜  
(町宮)

40m

1:884

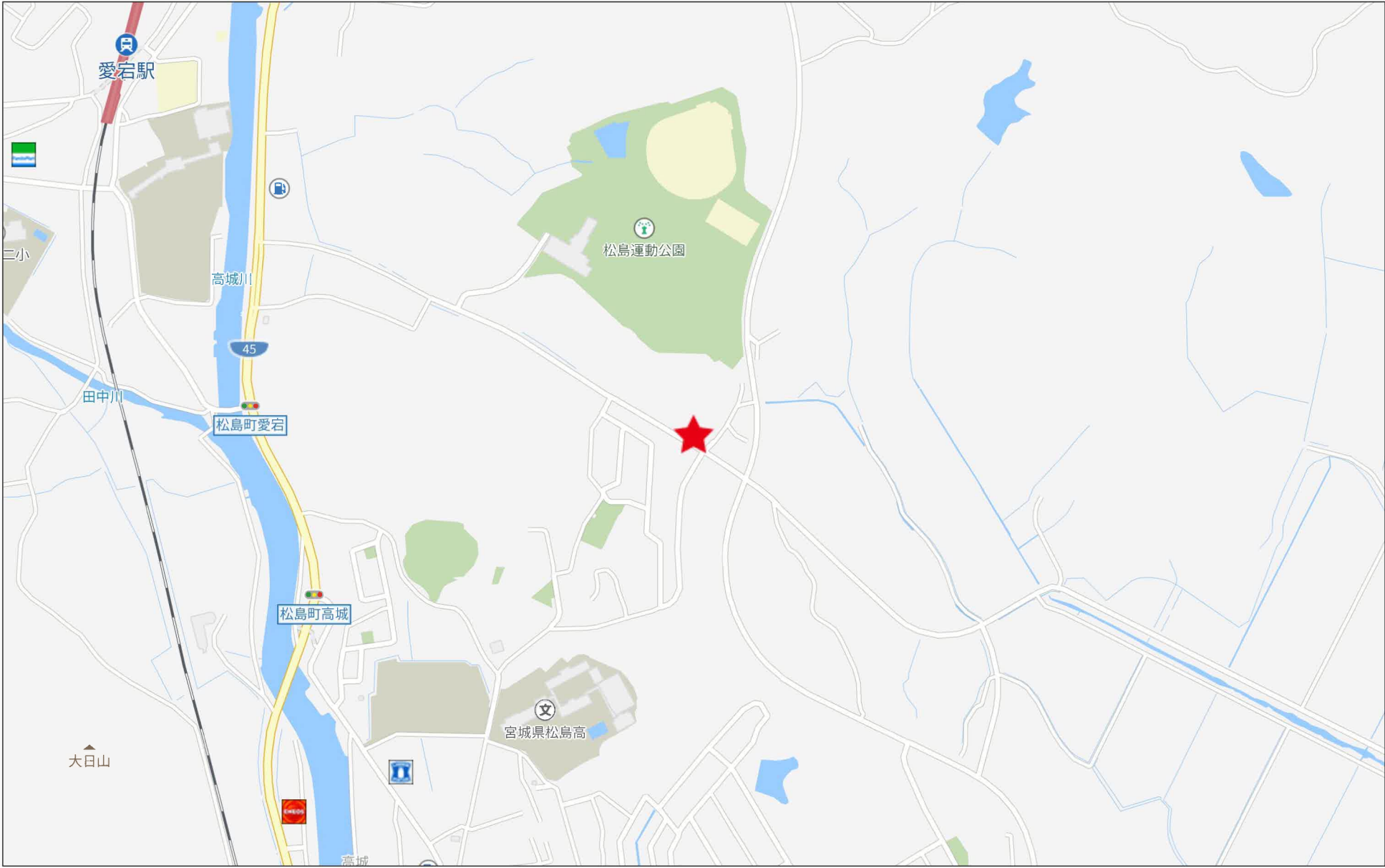
禁無断複写複製

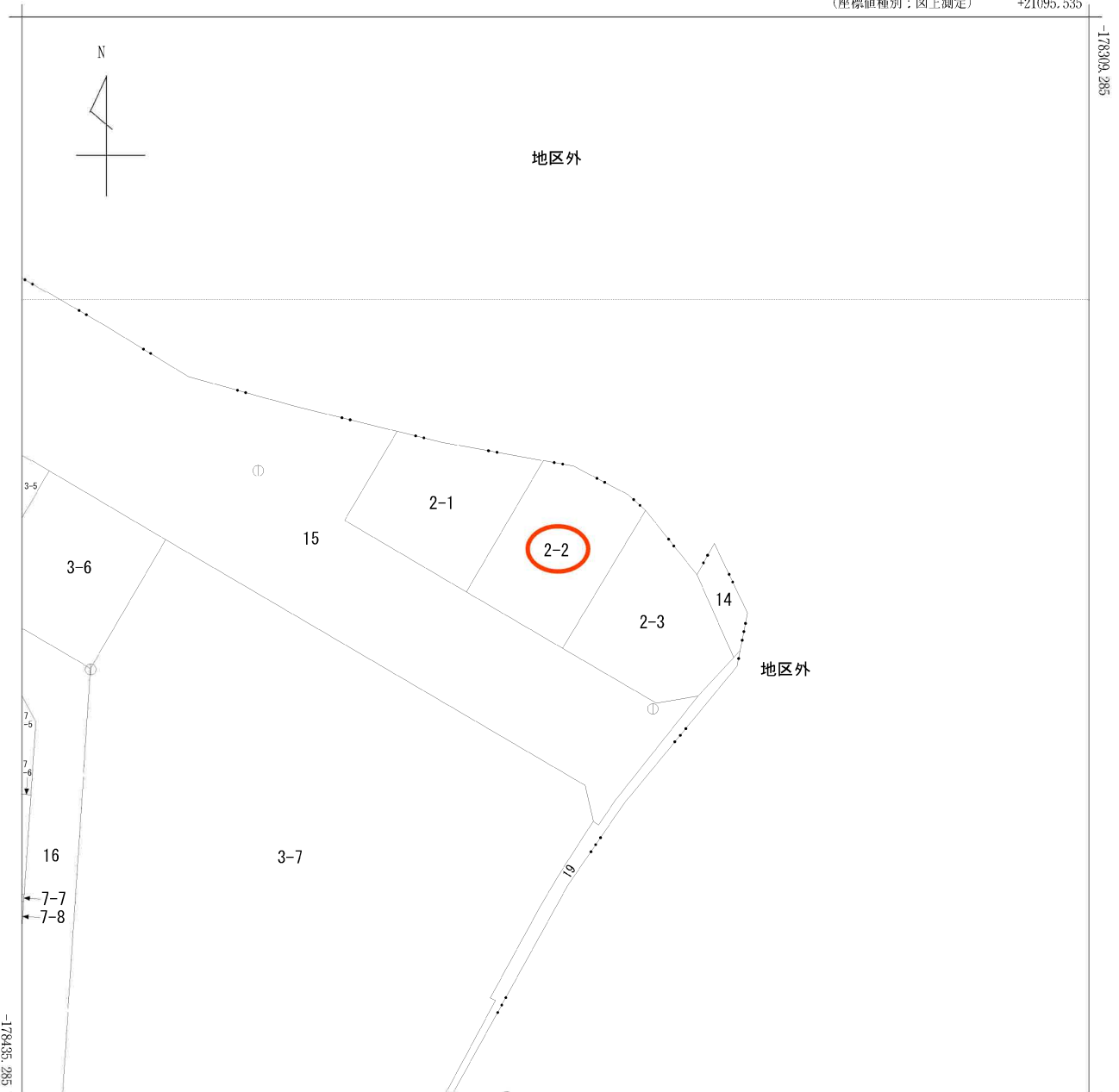
松島町高城字松の杜3-6の北東側





松島町高城字松の杜3-6の北東側





+20970.535 (座標値種別：図上測定)

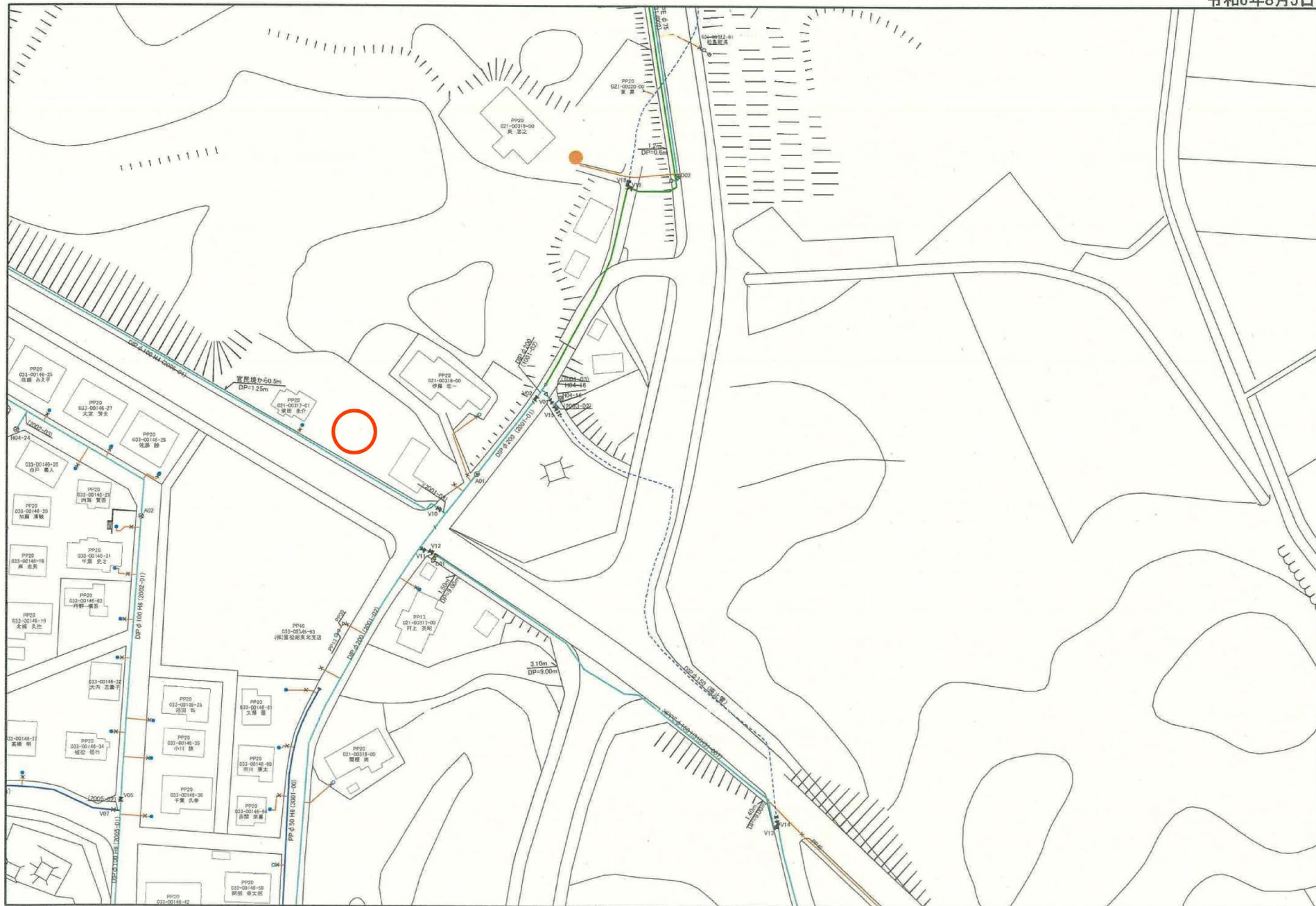
(注) 国土交通省国土地理院が公表した座標補正パラメータ(touhokutaiheiyououki2011.par)による修正がされています。



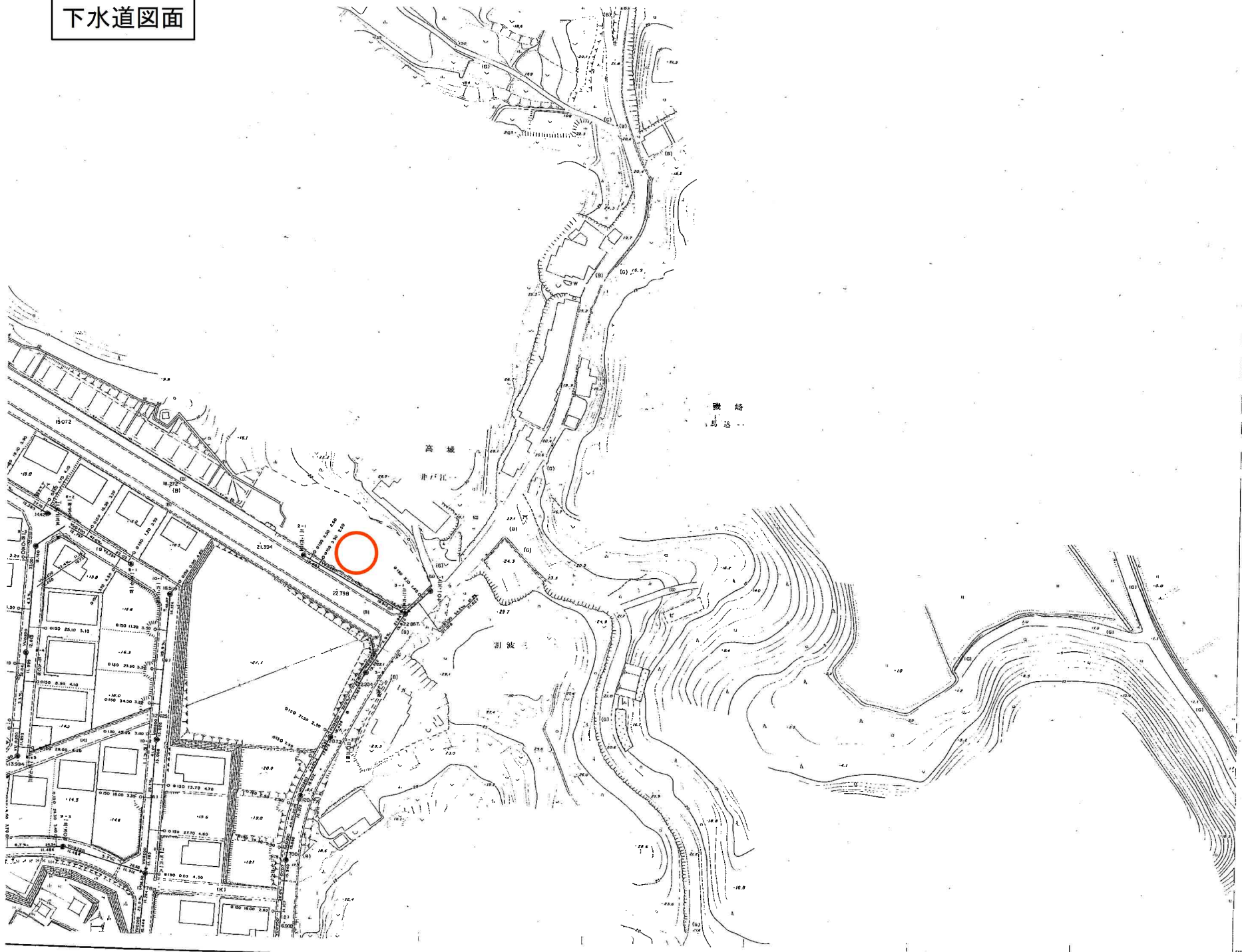
|       |       |              |    |           |           |    |                       |    |           |  |
|-------|-------|--------------|----|-----------|-----------|----|-----------------------|----|-----------|--|
| 請求部   | 所在    | 宮城郡松島町高城字松の杜 |    |           |           | 地番 | 2番2                   |    |           |  |
| 出力尺   | 1/500 | 精度区分         | 甲二 | 座標系番号又は記号 | X         | 分類 | 地図(法第14条第1項)国調法19-5指定 | 種類 | 土地区画整理所在図 |  |
| 作成年月日 | 平成8年  |              |    | 備付年月日(原図) | 平成8年5月10日 |    | 補記事項                  |    |           |  |

上水道図面

令和6年8月5日



下水道図面



332 333 33

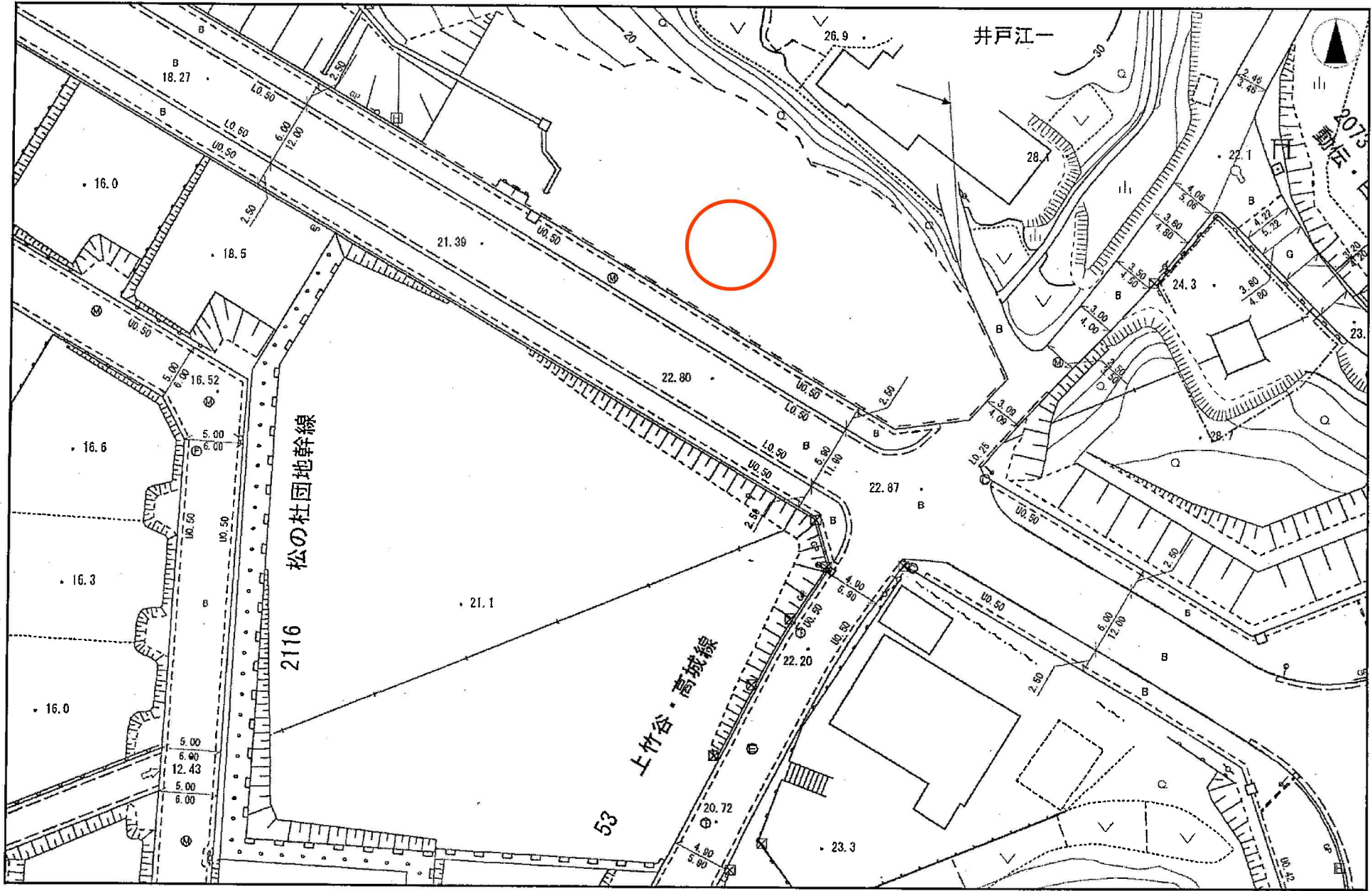


| 記号       | 説明      |
|----------|---------|
| —        | 分岐      |
| —        | 管線      |
| —        | 取付      |
| ●        | 1分マン    |
| ○        | 2分マン    |
| ○        | 3分マン    |
| ○        | 1分マン    |
| ○        | 2分マン    |
| △        | 小川      |
| △        | 山形標高1号  |
| ○        | マンホールの蓋 |
| —        | 汚水網 (大) |
| —        | 汚水網 (小) |
| マニホールの表示 | 161-1   |
| マニホールの表示 | 161-2   |
| マニホールの表示 | 161-3   |
| マニホールの表示 | 161-4   |
| マニホールの表示 | 161-5   |
| マニホールの表示 | 161-6   |
| マニホールの表示 | 161-7   |
| マニホールの表示 | 161-8   |
| マニホールの表示 | 161-9   |
| マニホールの表示 | 161-10  |
| マニホールの表示 | 161-11  |
| マニホールの表示 | 161-12  |
| マニホールの表示 | 161-13  |
| マニホールの表示 | 161-14  |
| マニホールの表示 | 161-15  |
| マニホールの表示 | 161-16  |
| マニホールの表示 | 161-17  |
| マニホールの表示 | 161-18  |
| マニホールの表示 | 161-19  |
| マニホールの表示 | 161-20  |
| マニホールの表示 | 161-21  |
| マニホールの表示 | 161-22  |
| マニホールの表示 | 161-23  |
| マニホールの表示 | 161-24  |
| マニホールの表示 | 161-25  |
| マニホールの表示 | 161-26  |
| マニホールの表示 | 161-27  |
| マニホールの表示 | 161-28  |
| マニホールの表示 | 161-29  |
| マニホールの表示 | 161-30  |
| マニホールの表示 | 161-31  |
| マニホールの表示 | 161-32  |
| マニホールの表示 | 161-33  |
| マニホールの表示 | 161-34  |
| マニホールの表示 | 161-35  |
| マニホールの表示 | 161-36  |
| マニホールの表示 | 161-37  |
| マニホールの表示 | 161-38  |
| マニホールの表示 | 161-39  |
| マニホールの表示 | 161-40  |
| マニホールの表示 | 161-41  |
| マニホールの表示 | 161-42  |
| マニホールの表示 | 161-43  |
| マニホールの表示 | 161-44  |
| マニホールの表示 | 161-45  |
| マニホールの表示 | 161-46  |
| マニホールの表示 | 161-47  |
| マニホールの表示 | 161-48  |
| マニホールの表示 | 161-49  |
| マニホールの表示 | 161-50  |
| マニホールの表示 | 161-51  |
| マニホールの表示 | 161-52  |
| マニホールの表示 | 161-53  |
| マニホールの表示 | 161-54  |
| マニホールの表示 | 161-55  |
| マニホールの表示 | 161-56  |
| マニホールの表示 | 161-57  |
| マニホールの表示 | 161-58  |
| マニホールの表示 | 161-59  |
| マニホールの表示 | 161-60  |
| マニホールの表示 | 161-61  |
| マニホールの表示 | 161-62  |
| マニホールの表示 | 161-63  |
| マニホールの表示 | 161-64  |
| マニホールの表示 | 161-65  |
| マニホールの表示 | 161-66  |
| マニホールの表示 | 161-67  |
| マニホールの表示 | 161-68  |
| マニホールの表示 | 161-69  |
| マニホールの表示 | 161-70  |
| マニホールの表示 | 161-71  |
| マニホールの表示 | 161-72  |
| マニホールの表示 | 161-73  |
| マニホールの表示 | 161-74  |
| マニホールの表示 | 161-75  |
| マニホールの表示 | 161-76  |
| マニホールの表示 | 161-77  |
| マニホールの表示 | 161-78  |
| マニホールの表示 | 161-79  |
| マニホールの表示 | 161-80  |
| マニホールの表示 | 161-81  |
| マニホールの表示 | 161-82  |
| マニホールの表示 | 161-83  |
| マニホールの表示 | 161-84  |
| マニホールの表示 | 161-85  |
| マニホールの表示 | 161-86  |
| マニホールの表示 | 161-87  |
| マニホールの表示 | 161-88  |
| マニホールの表示 | 161-89  |
| マニホールの表示 | 161-90  |
| マニホールの表示 | 161-91  |
| マニホールの表示 | 161-92  |
| マニホールの表示 | 161-93  |
| マニホールの表示 | 161-94  |
| マニホールの表示 | 161-95  |
| マニホールの表示 | 161-96  |
| マニホールの表示 | 161-97  |
| マニホールの表示 | 161-98  |
| マニホールの表示 | 161-99  |
| マニホールの表示 | 161-100 |

松島町

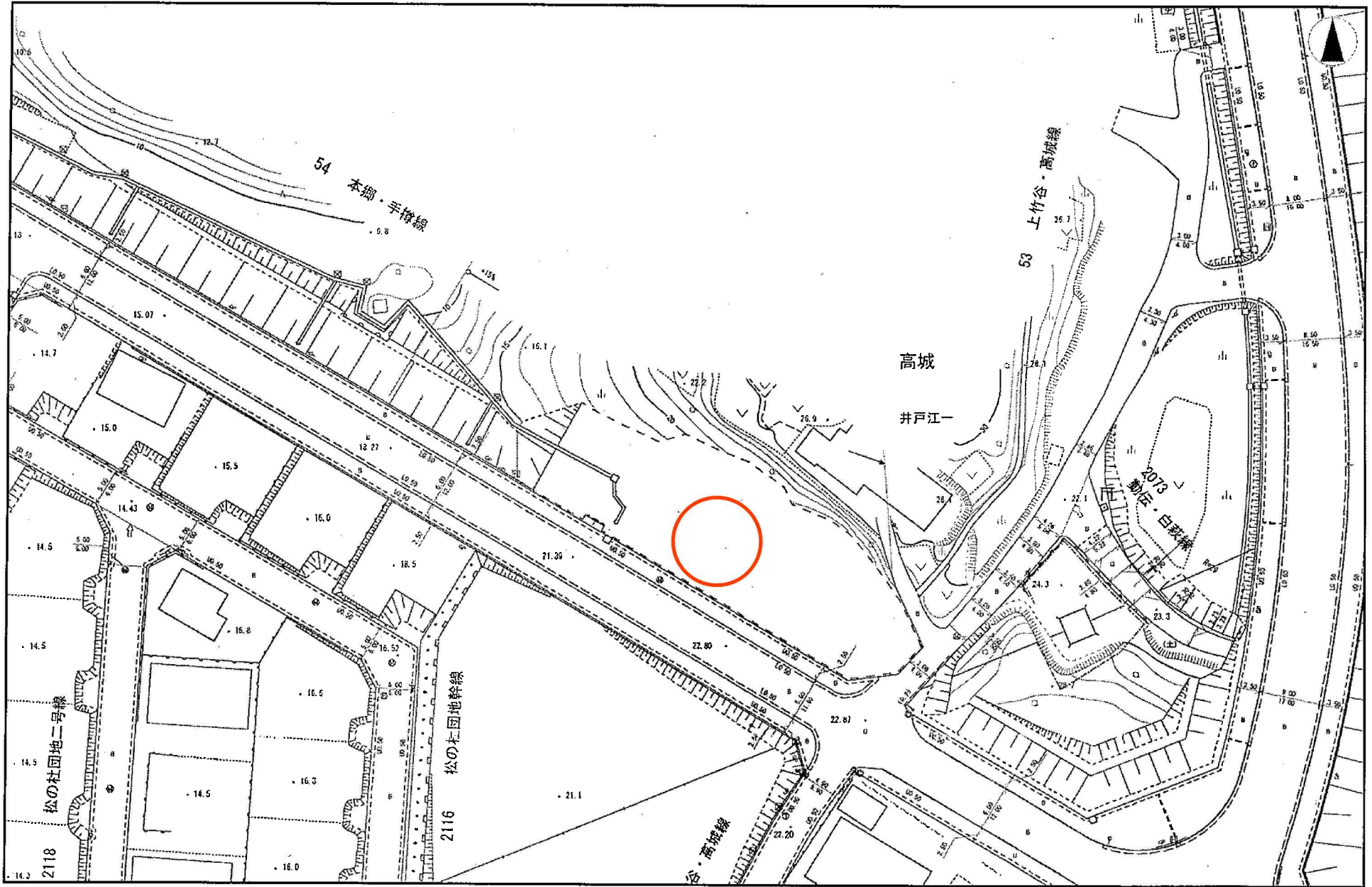


道路台帳





道路台帳









A&COOP松島店まで1,560m



ローソン松島高城店まで820m



松島町立松島中学校まで1,330m





松島町立松島第二小学校まで1,430m



松島郵便局まで1,610m



七十七銀行松島支店まで1,440m



松島運動公園まで600m