

売地

仙台市泉区根白石字町尻道下

現況渡し 1号地

土地面積
192.62㎡

現況
更地

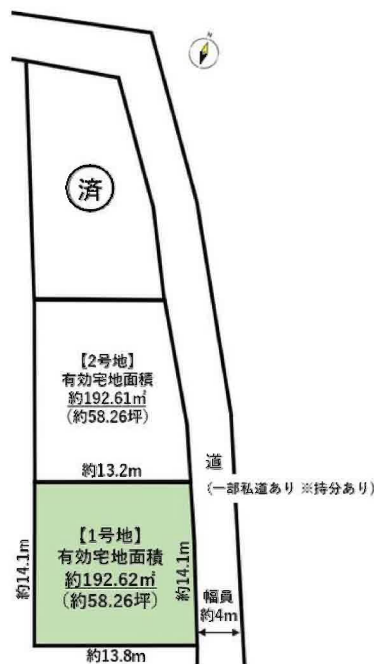
引渡可能時期
相談



- 本物件に伴う登記申請業務（司法書士に依頼する移転登記・設定登記、家屋調査士に依頼する表題登記）、及び外構工事については、売主指定業者にてお願い致します。
- 本物件は買主負担にて、新たに前面通路より上下水道管の引込みが必要となります。なお、新規水道加入金が発生致します。
- 本物件は困窮負担範囲の指定がございます。
- 現地見学をご希望の際は担当者までご連絡お願い致します。

【建築条件なし】
泉パークタウン朝日まで車で4分♪
自然を感じながら
都心部とも程よい距離感を保てます
根白石小学校まで徒歩8分！

- 〔近隣施設〕
- ・ヤマザワ住吉台店まで2,640m
 - ・ファミリーマート泉根白石店まで1,230m
 - ・仙台市立根白石中学校まで1,110m
 - ・仙台市立根白石小学校まで790m



物件種目	売地		
最適用途	住宅用地		
最寄駅	泉中央		
土地面積	192.62㎡	私道面積 (共有持分)	28.45㎡ (1/3)
価格	800万円	坪単価	@13.73万円

物件所在地	宮城県仙台市泉区根白石字町尻道下 65		
交通	仙台市営地下鉄南北線 泉中央 バス18分 バス停 根白石下町 徒歩3分		
土地権利	所有権	地目	雑種地
都市計画	区域外	用途地域	無指定
建ぺい率		容積率	
他の法令上の制限			
地勢			
建築条件	なし		
現況	更地		
引渡し (引渡時期/方法)	相談 / 現況渡し		
開発許可 等番号			
接道状況 (角地・間口)	東2.0m 接面14.1m		
設備			
備考	私道部分：28.45㎡（持分3分の1）		

この図面は物件情報の一部を抜粋して掲載しております。（現況優先）
入居日・引渡日変更や付帯条件、別途料金等が発生する場合がありますのでご確認ください。

at home

infosheet 物件番号 69805210065

国土交通大臣免許（1）第9999号 〒981-0114 宮城県宮城郡利府町新中道3丁目1-1 イオンモール新利府南館1階

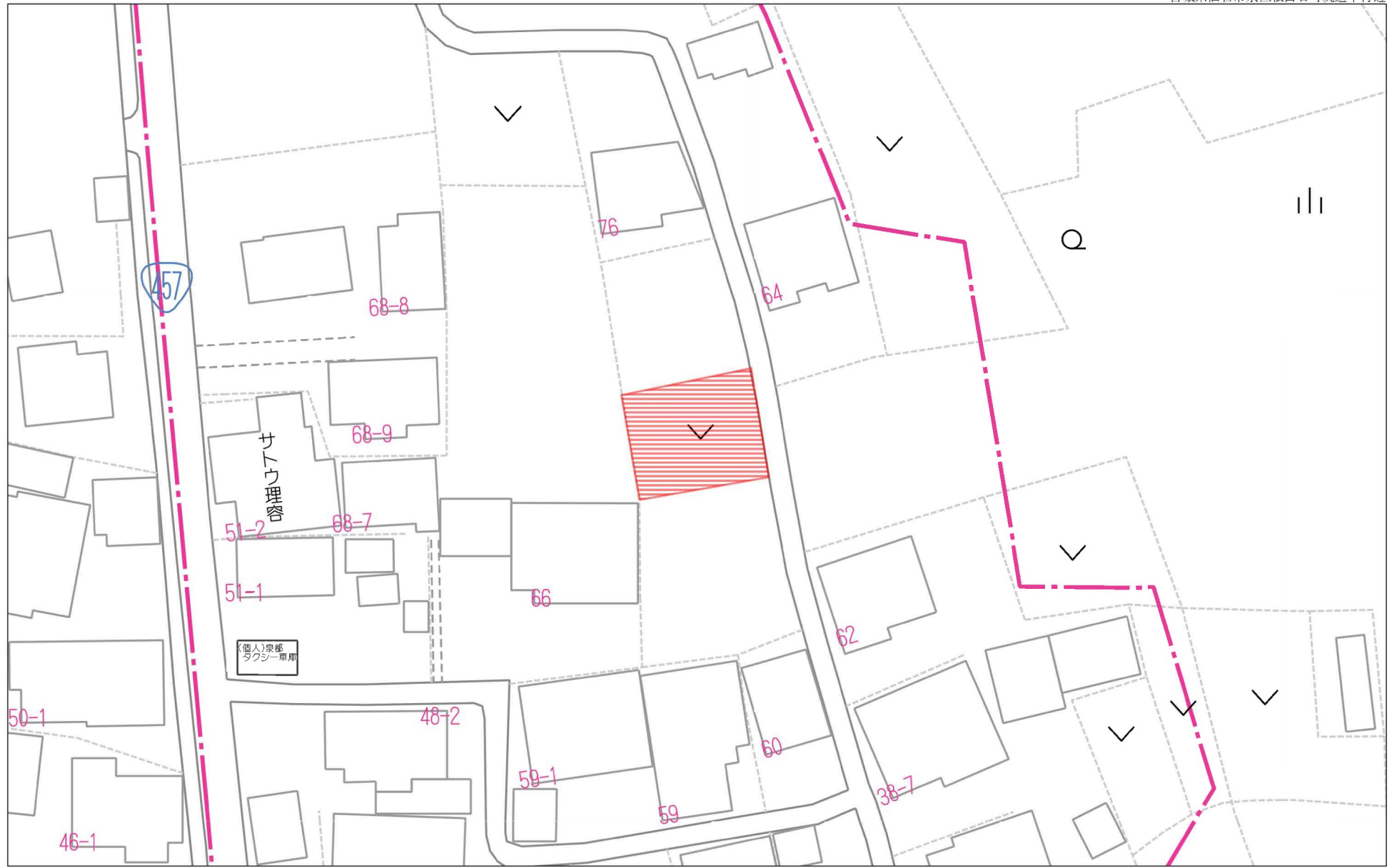
株式会社 Beyond ets 建てる窓口

TEL：050-3615-4137 FAX：050-3145-2835 定休日：定休日なし

担当：羽島（080-4161-1442）

作成日：2024年10月13日

■取引態様：媒介

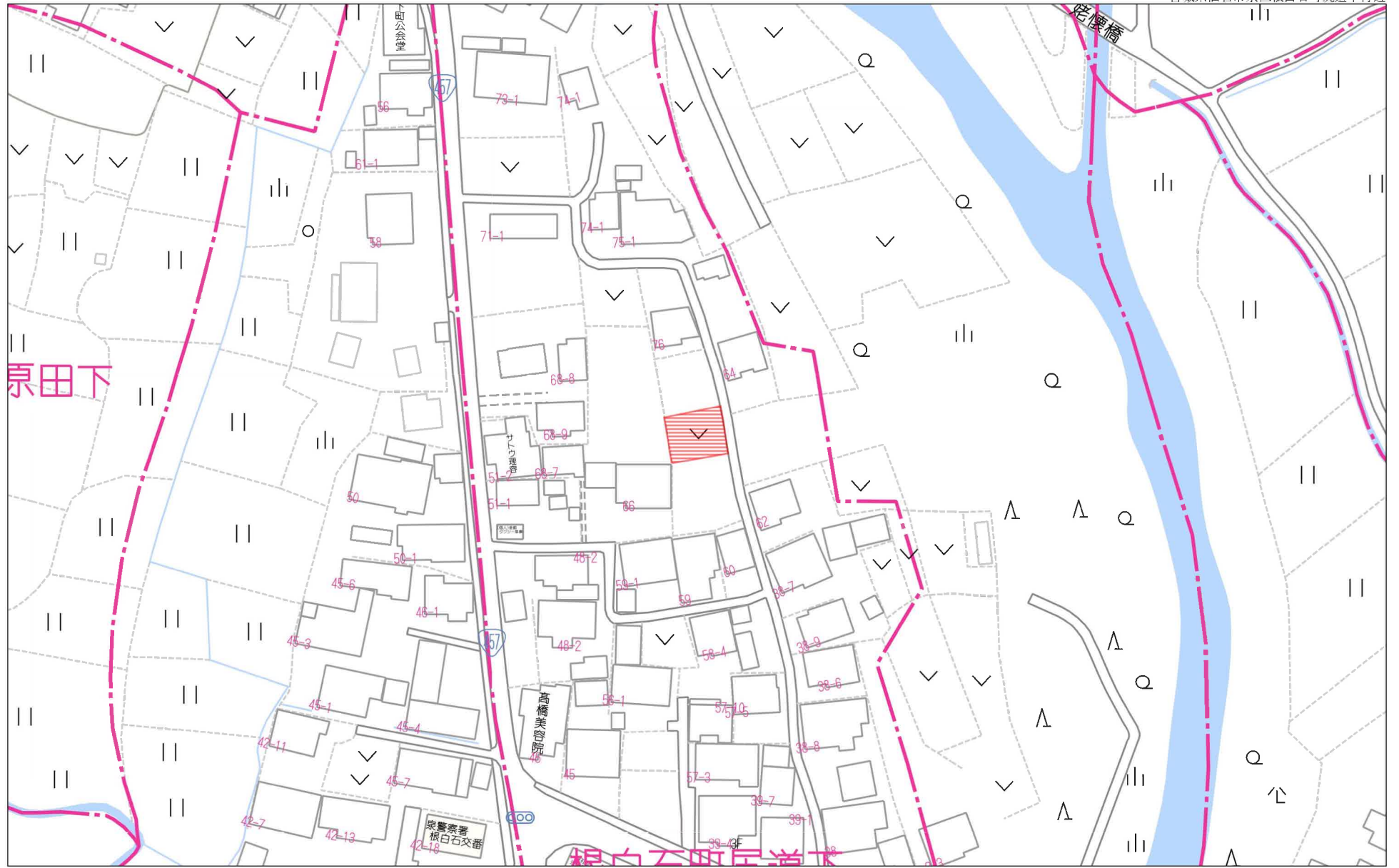


40m

1:587

禁無断複写複製

Beyond ets
Z22152209-20231105183138



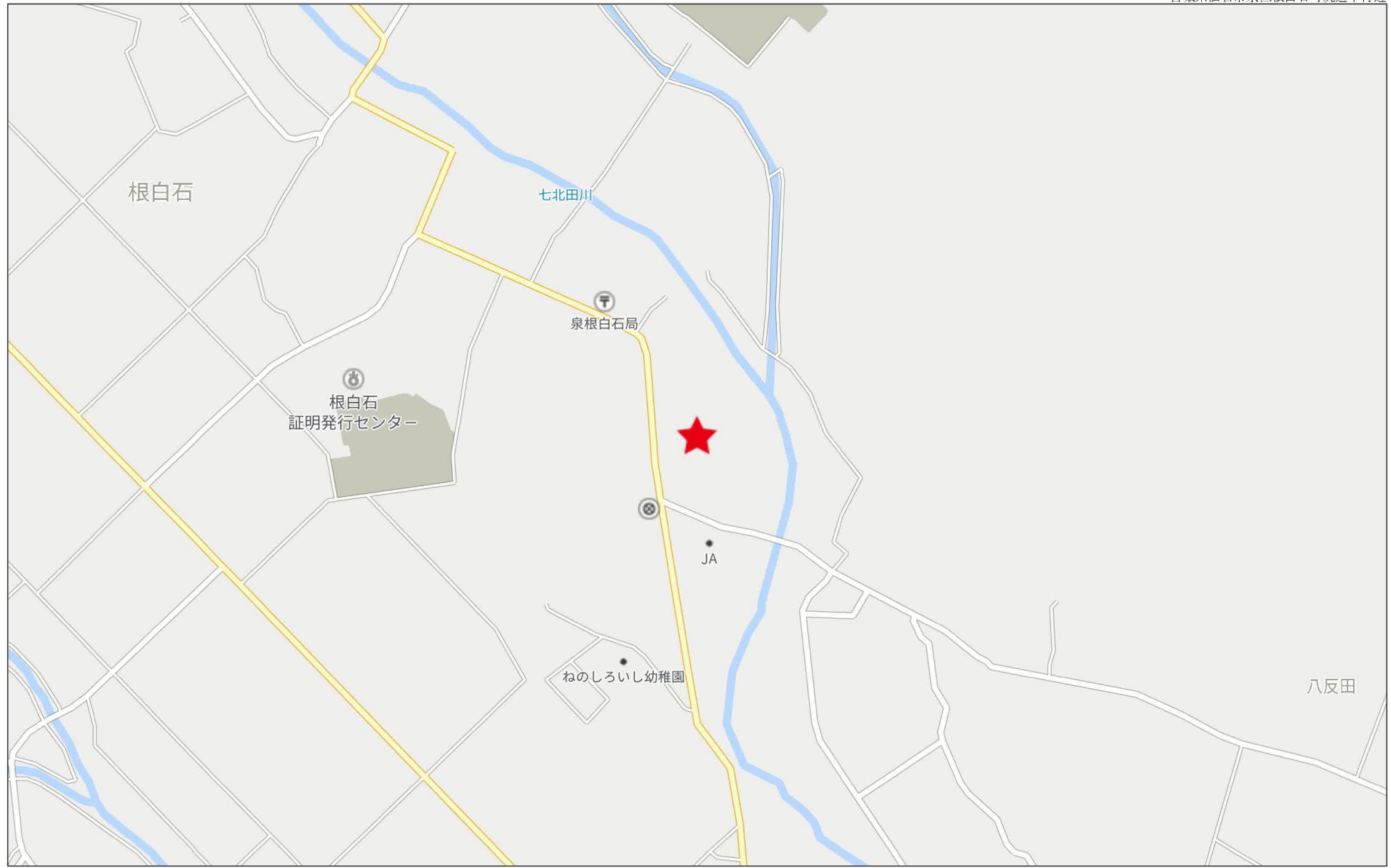
60m

1:1348

禁無断複写複製

Beyond ets

Z22152209-20231105183112

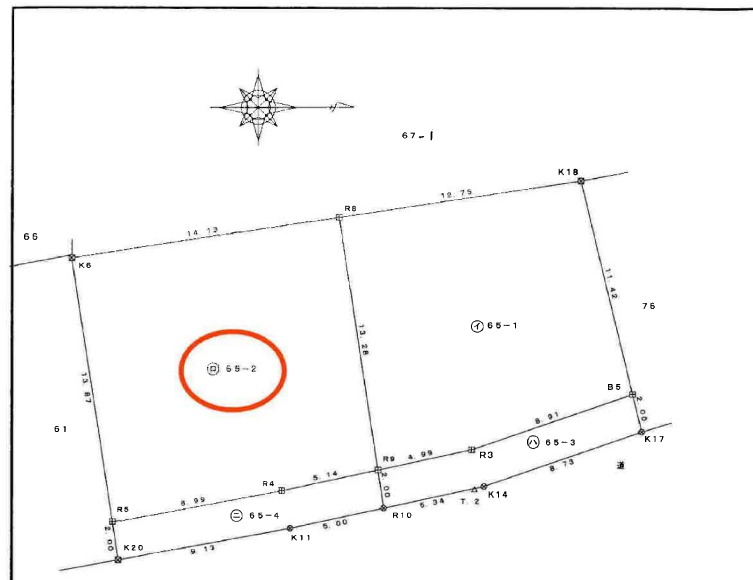


280m

地番 65-1, 65-2
65-3, 65-4

地積測量図

土地の所在 仙台市泉区根白石町尻道下



座標求積表 (世界測地系 測地成果 2011)

地番	65-1			
測点	X	Y	X-X	Y (X-X)
K18	-184084.987	-2803.108	15.294	-42870.733752
B5	-184082.311	-2792.003	-5.768	16104.273304
R3	-184090.755	-2789.153	-13.332	37184.987796
R9	-184095.643	-2788.117	-6.860	19098.601450
R8	-184097.605	-2801.254	10.656	-29850.162624
			倍面積	-333.038826
			面積	166.516913
			地積	166.51 m ²
			坪	50.37

座標一覧表 (世界測地系 測地成果 2011)

測点	X	Y	種類
仙台	-193399.393	-6878.411	電子基準点
利府	-186765.475	10571.186	電子基準点
宮城大和A	-176346.508	1618.308	電子基準点
T.1	-184058.551	-2795.640	多角点
T.2	-184090.604	-2787.051	多角点

地番	65-2			
測点	X	Y	X-X	Y (X-X)
R8	-184097.605	-2801.254	-15.942	44657.591268
K6	-184111.685	-2799.200	-11.930	33394.456000
R5	-184109.535	-2785.478	10.906	-30378.423068
R4	-184100.679	-2787.050	13.892	-38717.698600
R9	-184095.643	-2788.117	3.074	-8570.671658
			倍面積	385.253942
			面積	192.626971
			地積	192.62 m ²
			坪	58.26

地番	65-4			
測点	X	Y	X-X	Y (X-X)
R9	-184095.643	-2788.117	5.333	-14869.027961
R10	-184095.346	-2786.136	-4.599	12813.439464
K11	-184100.242	-2785.099	-13.892	38690.595308
K20	-184109.238	-2783.493	-9.293	25867.000449
R5	-184109.535	-2785.478	8.559	-23840.906202
R4	-184100.679	-2787.050	13.892	-38717.698600
			倍面積	-56.597542
			面積	28.298771
			地積	28.29 m ²
			坪	8.56

地番	65-3			
測点	X	Y	X-X	Y (X-X)
B5	-184082.311	-2792.003	8.913	-24885.122739
K17	-184081.842	-2790.055	-7.805	21776.379275
K14	-184090.116	-2787.244	-13.504	37638.942976
R10	-184095.346	-2786.136	-5.527	15398.973672
R9	-184095.643	-2788.117	4.591	-12800.245147
R3	-184090.755	-2789.153	13.332	-37184.987796
			倍面積	-56.059759
			面積	28.0298795
			地積	28.02 m ²
			坪	8.47

境界点	境界線の種類
田	コンクリート杭
☒	プラスチック杭
☒	メタル
⊗	金属杭
○	計算点

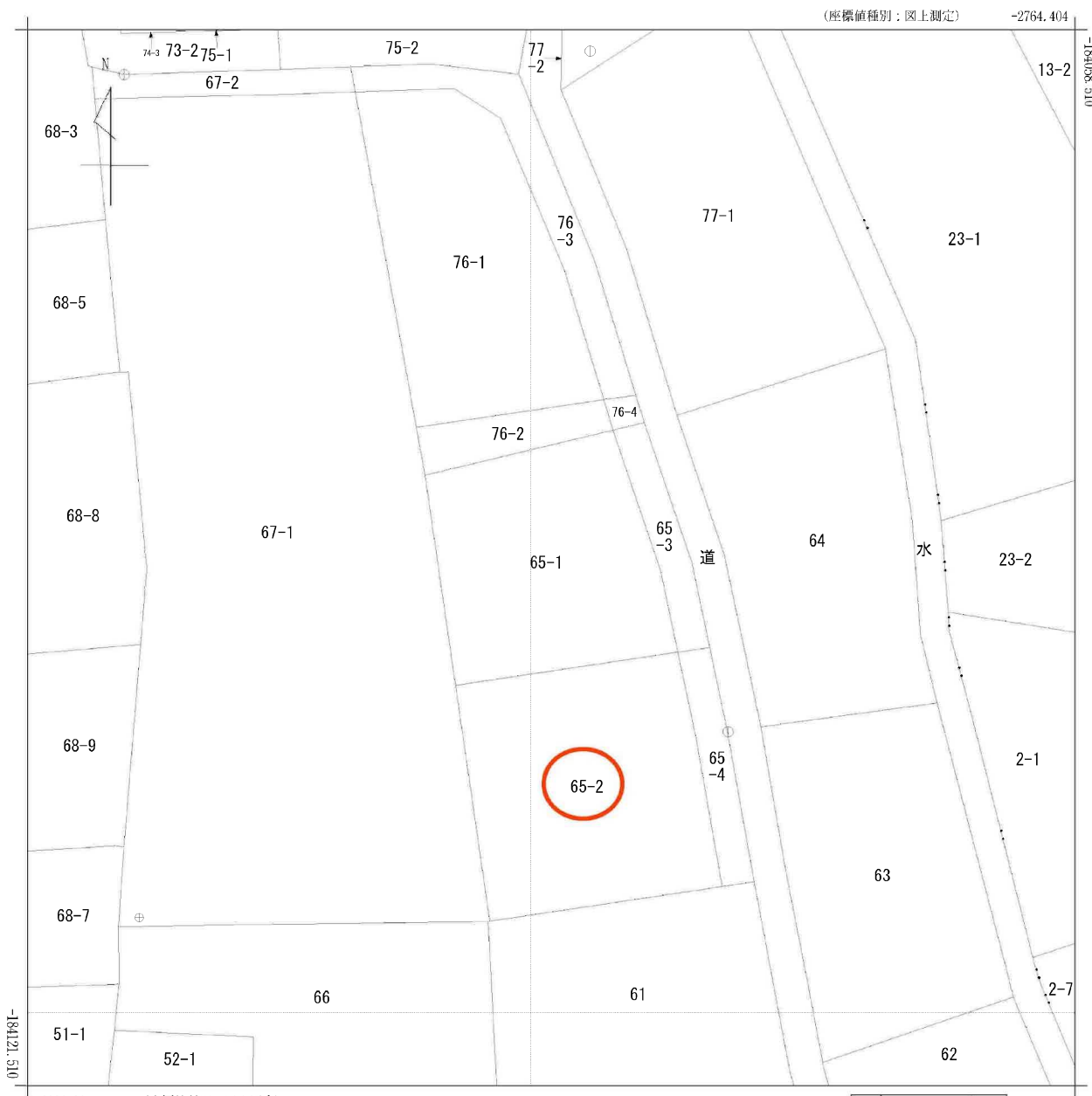
測量年月日 令和6年7月25日 平面直角座標 X系

(日調連9)

作成者

申請人

縮尺 1/250

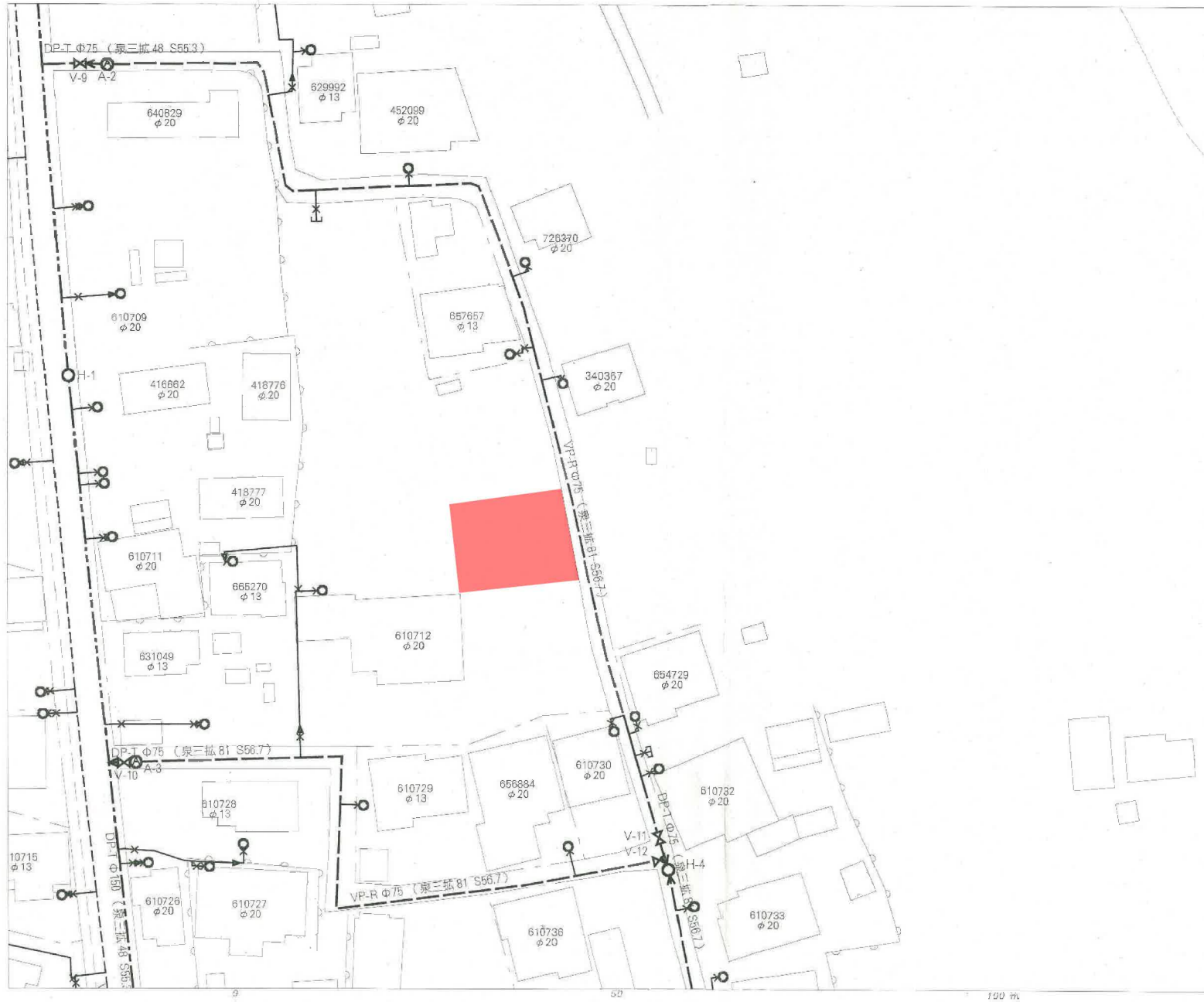


(注) 国土交通省国土地理院が公表した座標補正パラメータ(touhokutaheiyouki2011.par)による修正がされています。

地番区域見出
根白石
字下河原
根白石
字町尻道下

請求部	所在	仙台市泉区根白石字町尻道下				地番	65番1		
出縮力尺	1/250	精度区分	甲二	座標系番号又は記号	X	分類	地図(法第14条第1項)	種類	地籍図
作成年月日	平成1年3月			備付年月日(原図)	平成2年7月20日		補記事項		

仙台市水道局 戸番図



名称	表示
仕切弁	⚡⚡⚡⚡⚡
消火栓	○ ● ◯ ●
空気弁	Ⓐ Ⓑ Ⓐ Ⓑ
片落管	▽
メータ	○
止水栓	×
キャップ	⌋
管径	線種
400mm 以上	—————
350mm	—————
300mm	—————
250mm	—————
200mm	—————
180mm	—————
100mm	—————
75mm	—————
50mm	—————
80mm 未満	—————

・本図面は、維持管理を目的とした水道の給配水管径の縮図となり、縮尺情報が現地と異なる場合がありますので、この情報とは別に現地での調査を要してください。

・なお、本図面の利用により生じた損害や不利益、また第三者との間に生じた紛争については、水道局は一切責任を負いません。

・地図及びそれに関連する情報は、著作権等により保護されています。無断複製、改変等はできません。

・富谷市、多賀城市、利府町、七ヶ浜町、名取市、川崎町地形図について、測量法に基づく重土地理院長承認（使用）R3JHs 228

仙台市水道局 戸番図	
縮尺	1:500
出図年月日	令和 4年 9月 26日

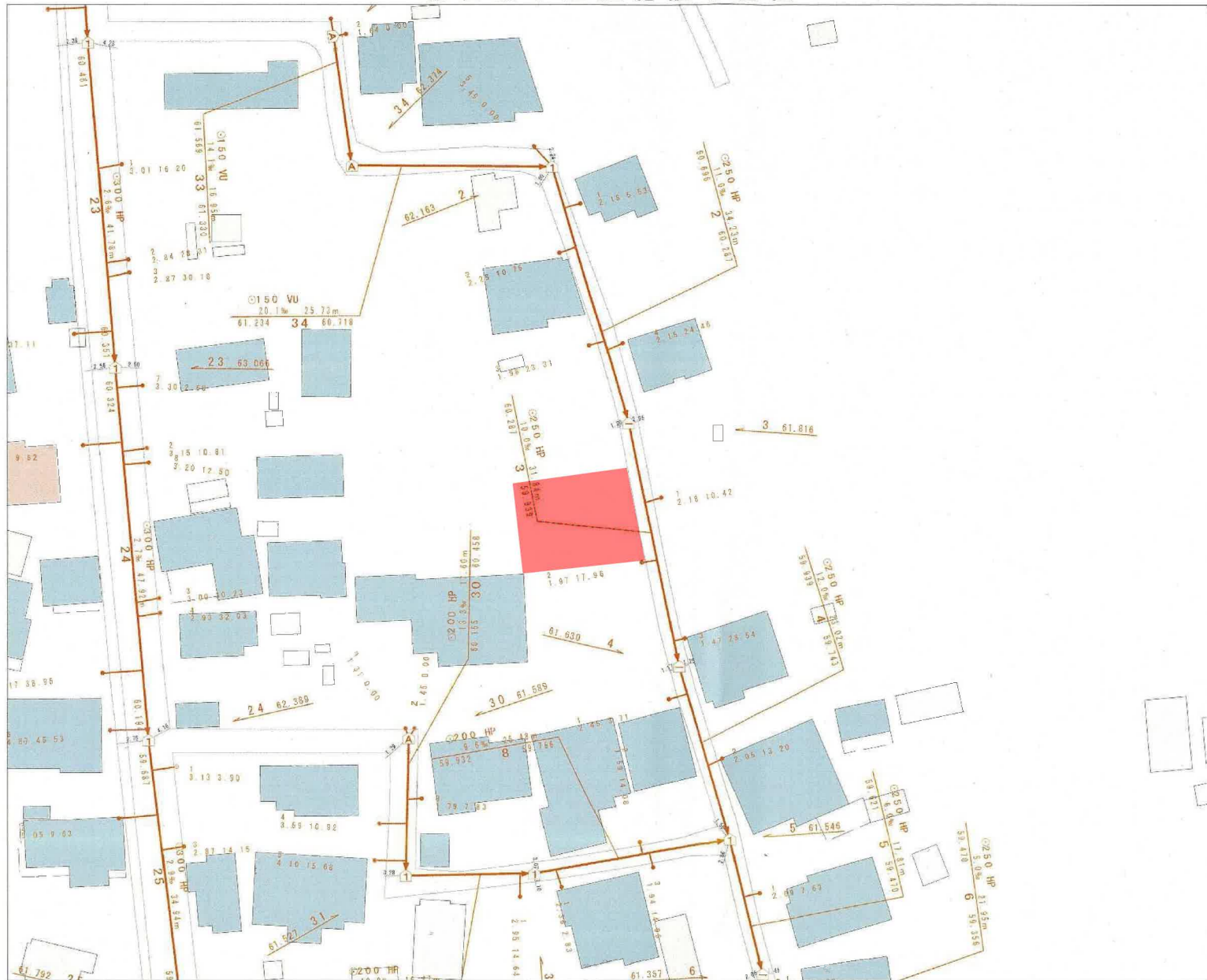
100 m

仙台市下水道施設平面図

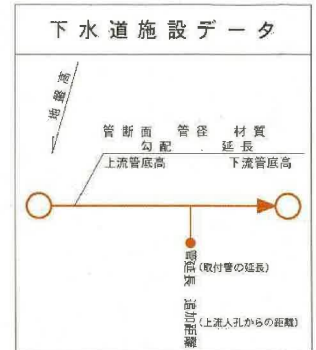
参考
下水道事業部下水道課



1. 本図面は、下水道改良工事や道路工事等により、現況と整合しない場合があります。詳細については現地での確認をお願いします。
2. 当局の許可なく複製することを、禁じます。



凡 例	
	合流区域
	合流施設
	汚水施設
	雨水施設



縮尺 1:500



仙台市建設局

2022年9月26日 出図

道路台帳

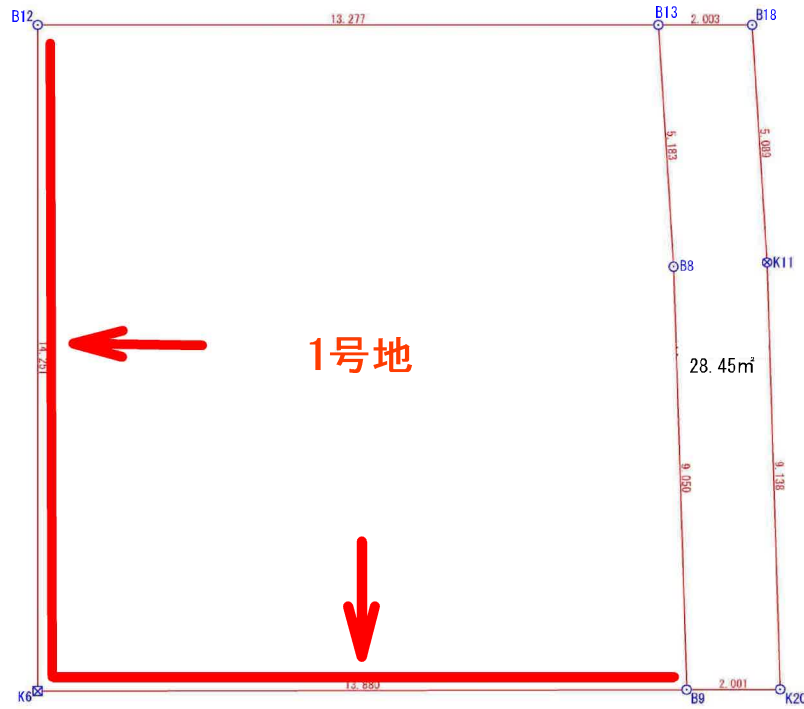


困障負担図

所在：仙台市泉区根白石字町尻道下



S=1/100



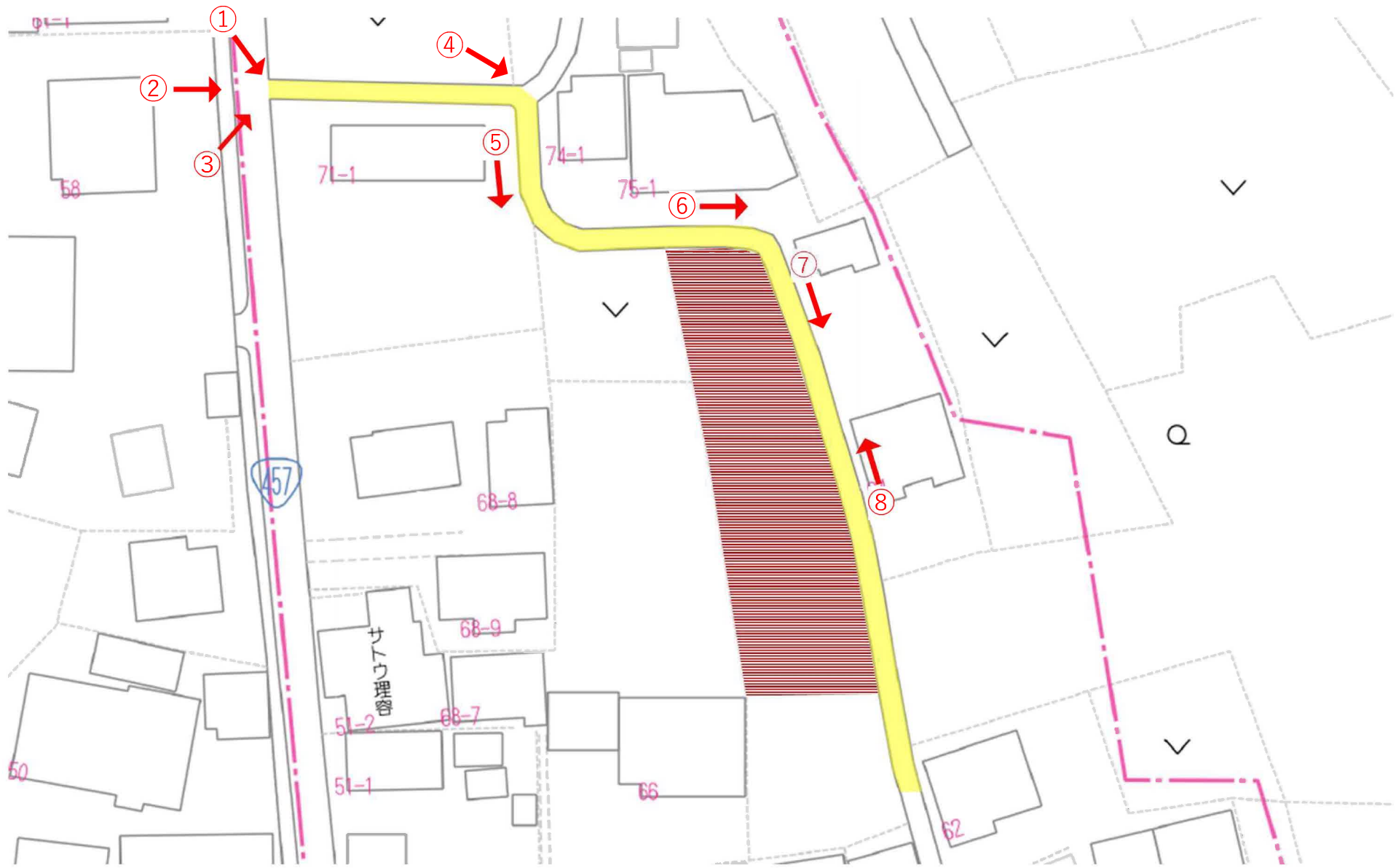
座 標 求 積 表

測 点	Xn	Yn	(Xn+1 - Xn-1) Yn	距 離
B13	-184095.555	-2788.136	14947.197096	5.183
B8	-184100.625	-2787.062	38960.339698	9.050
B9	-184109.534	-2785.472	23991.270336	2.001
K20	-184109.238	-2783.493	-25864.216956	9.138
K11	-184100.242	-2785.099	-38918.973426	5.089
B18	-184095.264	-2786.154	-13058.703798	2.003
		倍 面 積	56.912950	
		面 積	28.4564750	
		地 積	28.45	m

境界点	境界線の種類
田	コンクリート杭
×	プラスチック杭
○	プレート
⊗	鉄 筋
○	計 測 点
△	基 準 点

作成日：令和5年11月4日

侵入経路図



1



2



3



4



5



6

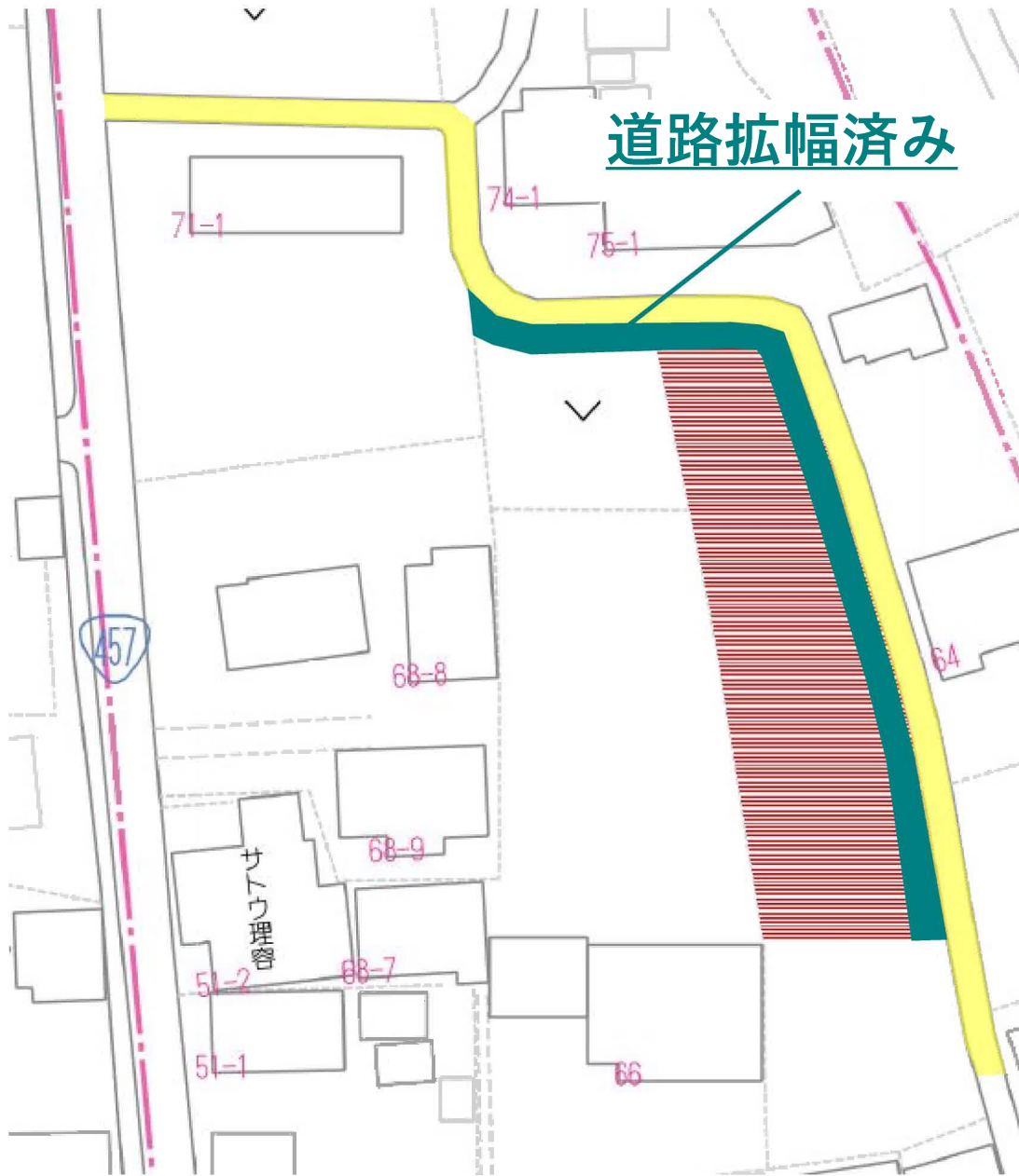


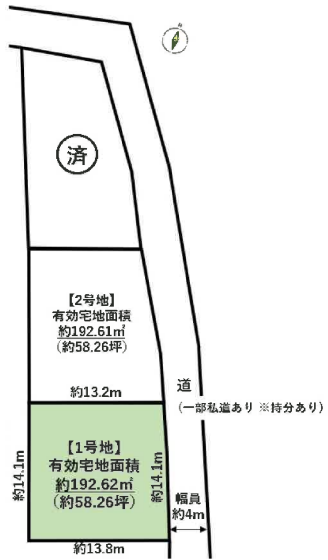
7



8











ヤマザワ住吉台店まで2,640m



ファミリーマート泉根白石店まで1,230m



仙台市立根白石中学校まで1,110m



仙台市立根白石小学校まで790m



泉根白石郵便局まで260m



JA仙台根白石支店まで130m