

売地

建築条件なし！上下水完備！
石巻駅まで徒歩5分の好立地！
店舗や住宅用地として最適です♪

土地面積 公簿 238.82㎡

現況

建物有

引渡可能時期

相談



解体更地渡し



[近隣施設]

- ・イオン石巻駅前店まで190m
- ・ファミリーマート石巻市役所前店まで300m
- ・石巻市立石巻中学校まで1,180m
- ・石巻市立石巻小学校まで560m

この図面は物件情報の一部を抜粋して掲載しております。(現況優先) 入居日・引渡日変更や付帯条件、別途料金等が発生する場合がありますのでご確認ください。

チェックポイント！

- 都市ガス ●上水道 ●下水道

最適用途	店舗用地		
最寄駅	石巻駅		
土地面積	公簿 238.82㎡	私道面積 (共有持分)	
価格	1,250万円	坪単価	@17.31万円

物件所在地	宮城県石巻市立町2丁目6-25		
交通	J R石巻線 石巻 徒歩5分		
	J R仙石線 陸前山下 徒歩21分		
土地権利	所有権	地目	宅地
都市計画	市街化区域	用途地域	商業地域
建ぺい率	80%	容積率	500%
他の法令上の制限	準防火地域		
地勢			
建築条件			
現況	建物有		
引渡し(可能時期/方法)	相談 / 更地渡し		
開発許可等番号			
接道状況(角地・間口)	北東9.0m 公道 接面5.8m		
設備	都市ガス, 上水道, 下水道 (上水道口径20mm)		
備考	本物件は、売主負担にて建物解体後のお引渡しとなります。		

株式会社 Beyond ets 建てる窓口

国土交通大臣免許(1)第9999号 〒981-0114 宮城県宮城郡利府町新中道3丁目1-1 イオンモール新利府南館1階

☎ 050-3615-4137 ☎ 050-3145-2835 定休日: 定休日なし

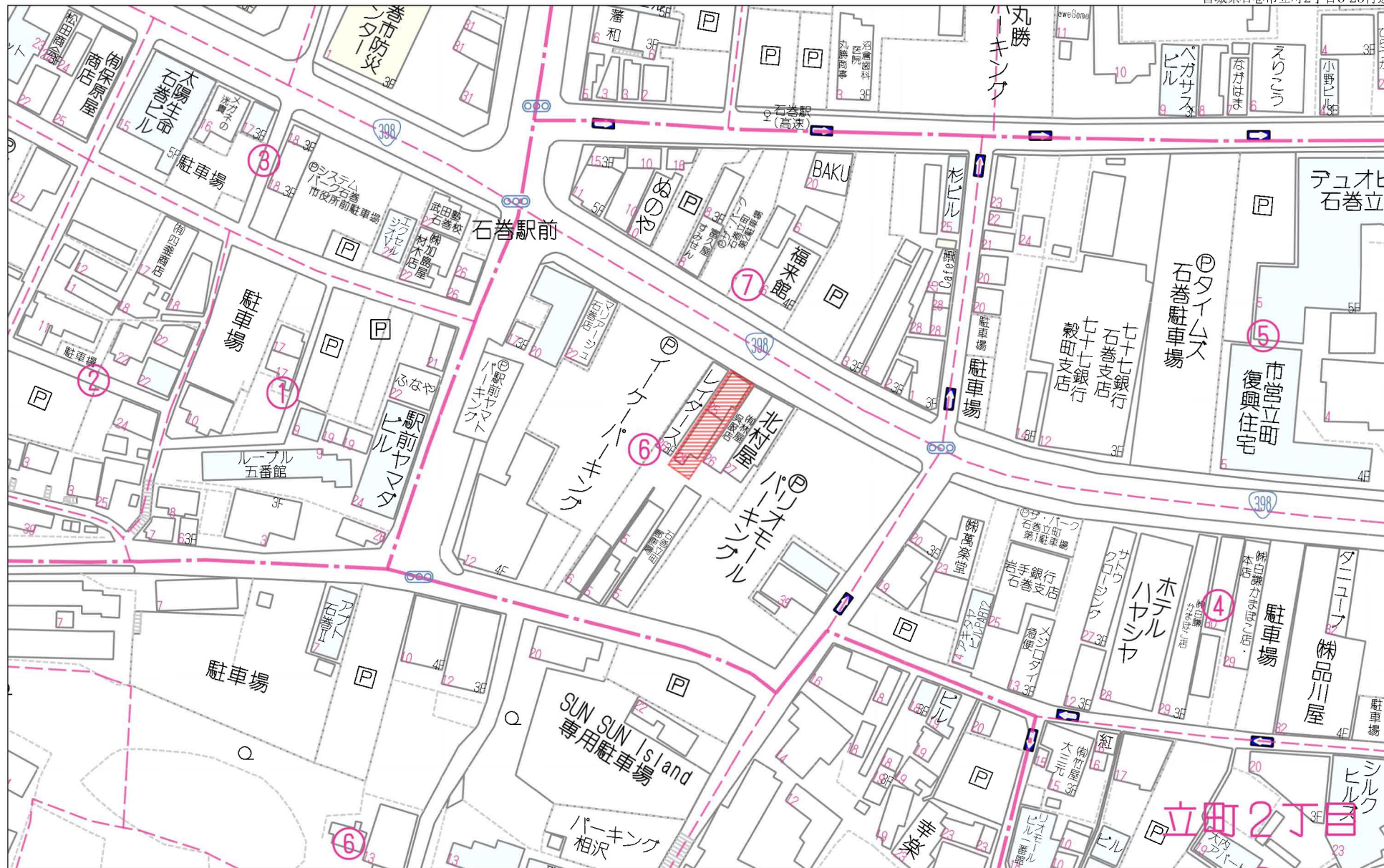
担当: 高橋 (070-3276-6354)

作成日: 2024年9月26日

■取引態様: 専任媒介

infosheet 物件番号 69827363088

at home



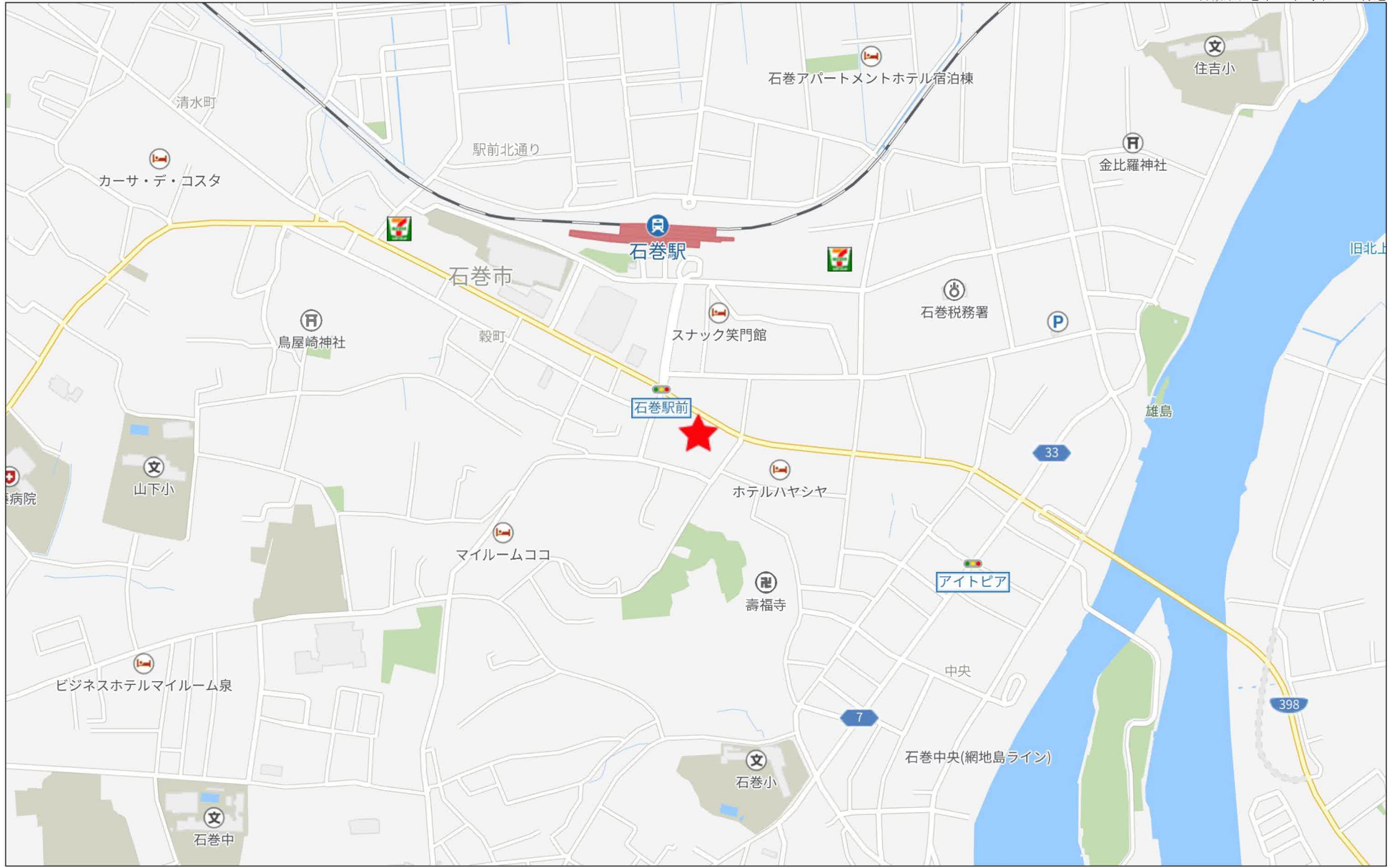
60m

1:1339

禁無断複写複製

Beyond ets

722152209-20240624160131



280m

地番	154-1	地積測量図
土地の所在	石巻市立町二丁目	

△ A336

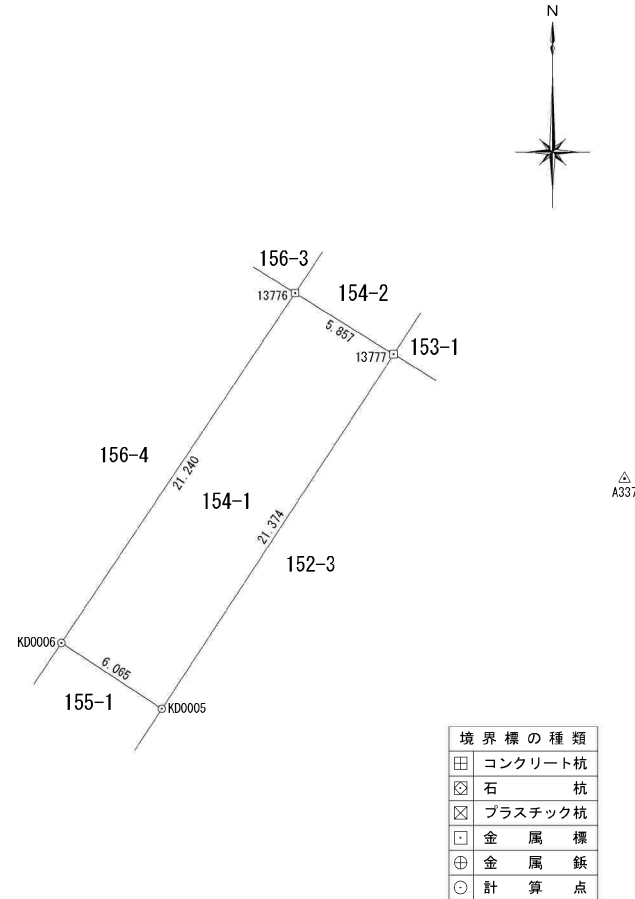
座標求積表

地番	154-1			
測点	Xn	Yn	(Xn+1 - Xn-1) Yn	距離
13776	-173846.519	41120.432	599165.814672	5.857
13777	-173849.610	41125.408	-862852.185248	21.374
KD0005	-173867.500	41113.711	-599067.882981	6.065
KD0006	-173864.181	41108.634	862500.249954	21.240
		倍面積	-254.003603	
		面積	127.0018015	
		地積	127.00	m ²

基準点座標一覧表

測地系	世界測地系(2011)	
測点名	X座標	Y座標
R1-202	-173913.616	41105.915
10A03	-173884.118	41327.200
10A04	-173808.640	41061.620
A336	-173827.554	41093.502
A337	-173855.915	41137.093
A350	-173896.317	41047.111

測量年月日 令和 2年 11月 27日 平面直角座標系 第X系



△ A337

境界標の種類	
田	コンクリート杭
石	石杭
⊠	プラスチック杭
□	金属標
⊕	金属鈹
⊙	計算点

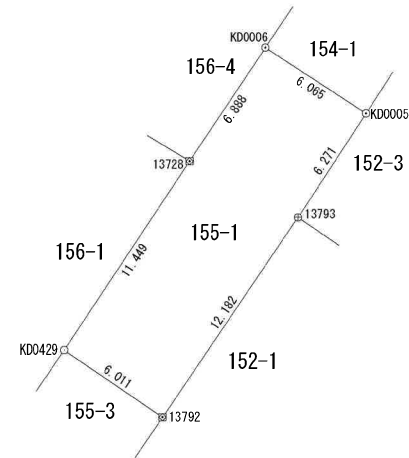
作業機関	(令和 2年 12月 18日作成)	計画機関	縮尺 1 / 250
------	-------------------	------	------------

地番	155-1	地積測量図
土地の所在	石巻市立町二丁目	

A349
△

座標求積表

地番	155-1			
測点	Xn	Yn	(Xn+1 - Xn-1)Yn	距離
KD0006	-173864.181	41108.634	99030.699306	6.065
KD0005	-173867.500	41113.711	-352262.275848	6.271
13793	-173872.749	41110.279	-630343.907907	12.182
13792	-173882.833	41103.444	-275351.971356	6.011
KD0429	-173879.448	41098.476	531156.703824	11.449
13728	-173869.909	41104.808	627547.103736	6.888
		倍面積	-223.648245	
		面積	111.8241225	
		地積	111.82	m ²



基準点座標一覧表

測地系	世界測地系(2011)	
測点名	X座標	Y座標
R1-202	-173913.616	41105.915
10A03	-173884.118	41327.200
10A04	-173808.640	41061.620
A337	-173855.915	41137.093
A349	-173849.415	41046.971
A350	-173896.317	41047.111

測量年月日 令和 2年 11月 27日 平面直角座標系 第X系

A350
△

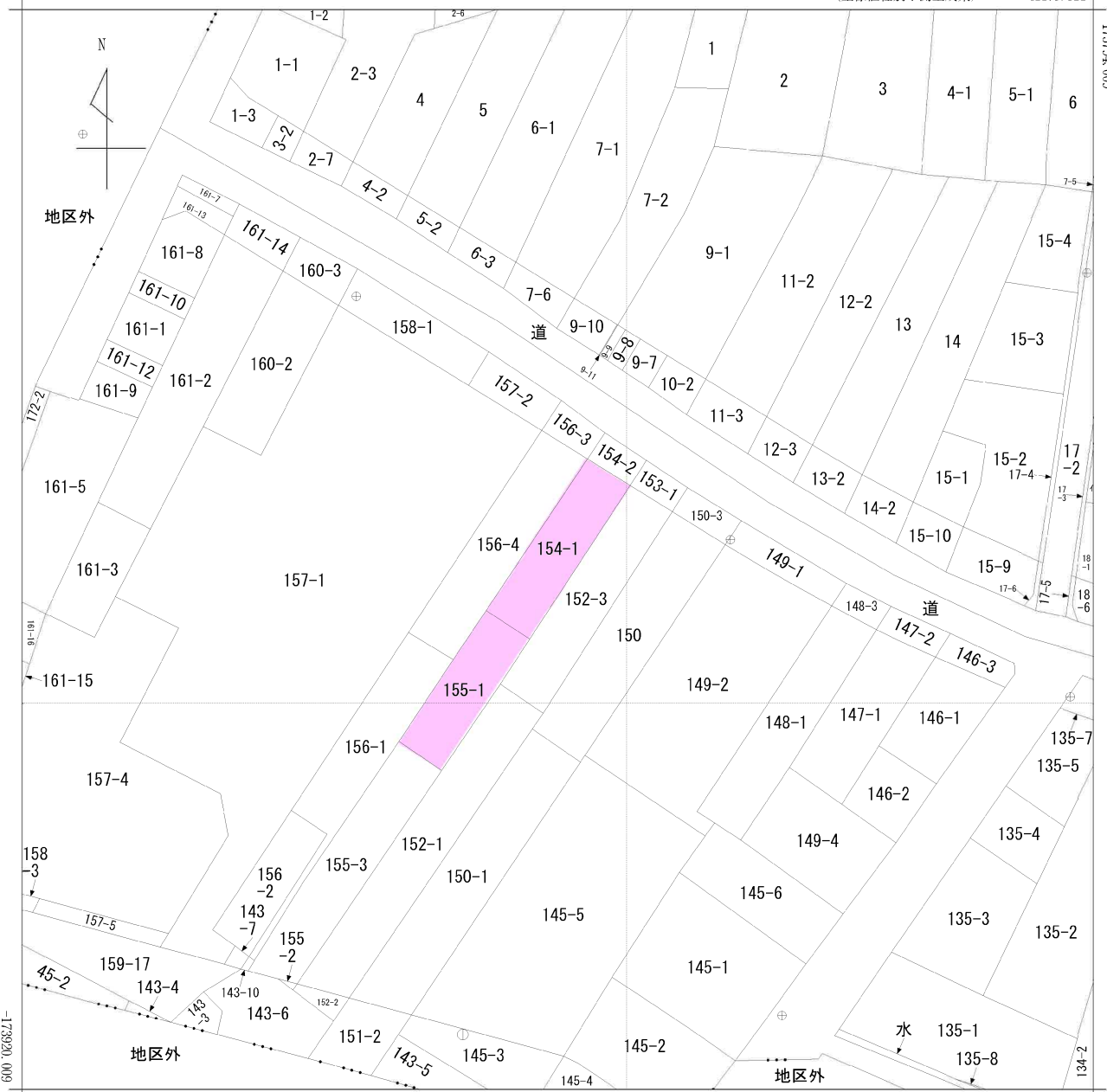
境界標の種類	
田	コンクリート杭
石	石杭
×	プラスチック杭
□	金属標
+	金属鉾
○	計算点

作業機関

(令和 2年 12月 18日作成)

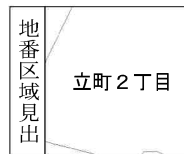
計画機関

縮尺 1 / 250



+41054.521

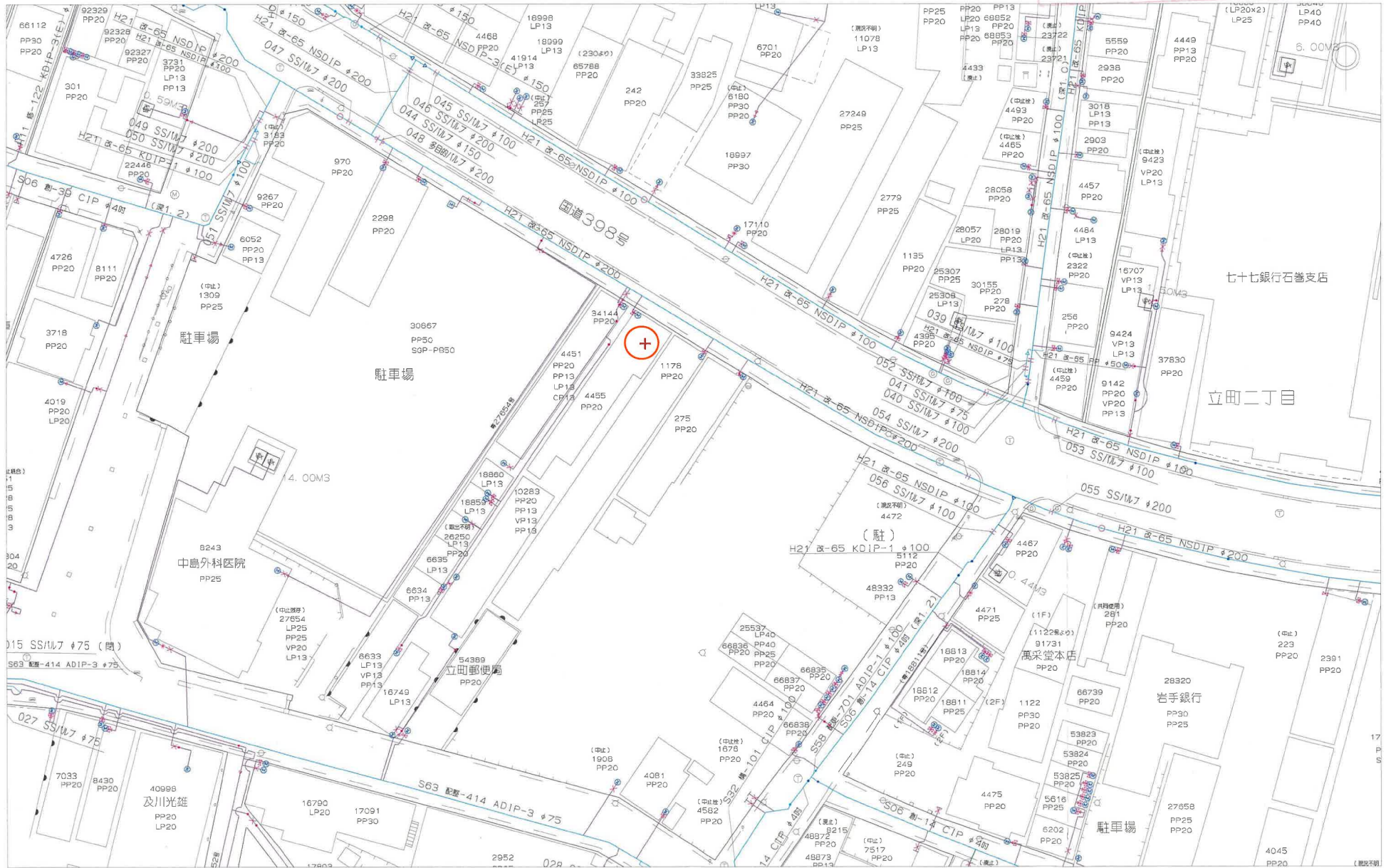
(座標値種別：測量成果)



請求部	所在	石巻市立町二丁目				地番	154番1			
出力尺	1/500	精度分	甲一	座標系番号又は記号	X	分類	地図(法第14条第1項)		種類	法務局作成地図
作成年月日	令和3年2月26日			備付年月日(原図)	令和3年4月12日			補記事項		

上水道配管図・給水戸番図台帳

参考資料
 本図内容が現地と異なる場合がある。図面出力年月日：24.06.20
 必ず現地で調査・確認を行ってください。



縮尺1/500

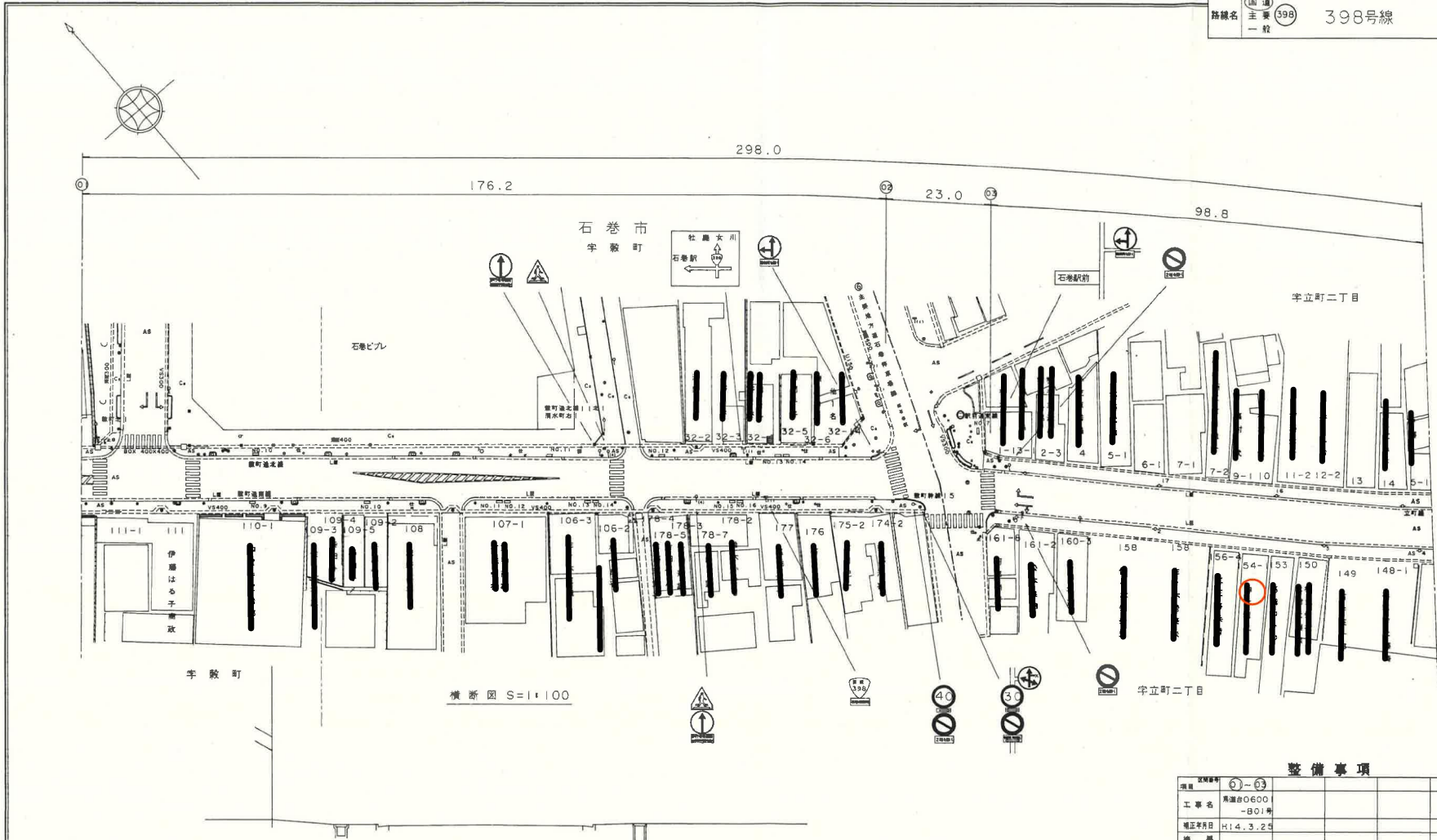


石巻地方広域水道企業団

右下図面：PF80-12-2

路線名 国道(98) 398号線
主線 一般

No. 013



- 凡例
- 町村界
 - 字界
 - △ 終点標
 - ▲ 終点標
 - ▲ 終点標
 - 距離標(河川)
 - 田 用地境界
 - 信号機
 - 警戒標識
 - 戒標識
 - 指示標識
 - その他標識
 - バス停留所
 - ガードポスト
 - ガードレール
 - ガードパイプ
 - ガードウォール
 - ガリキー
 - 反射鏡
 - U型標識(直線)
 - U型標識(曲線)
 - L型標識
 - マンホール(排水)
 - マンホール(雨水)
 - マンホール(下水)
 - 消火栓
 - 電気柱
 - 通信柱
 - 道路照明灯
 - 街灯
 - 街灯
 - ゴースト
 - 塗
 - 土
 - 石
 - コンクリート
 - コンクリート
 - 生
 - 木
 - 田
 - 雑
 - 山
 - 地
 - 針
 - 広

整備事項

区画番号	5)-03
工事名	県道0600 -B01号
補正年月日	H.14.3.25
備考	

道路現況報告書(I)

区画番号	1 宇敷町										2 宇敷町二丁目											
	1	2	3	4	5	6	7	8	9	10	11	12	13	14	15	16	17	18	19	20		
1	2	3	4	5	6	7	8	9	10	11	12	13	14	15	16	17	18	19	20	21	22	
7	2	4	3	9	8	0	1	3	0	1	2	0	2	0	1	1	1	1	1	1	1	1
2																						
3																						
4																						
5																						
6																						
7																						
8																						
9																						
10																						

道路現況報告書(II)

区画番号	23 宇敷町二丁目										24 宇敷町二丁目										
	1	2	3	4	5	6	7	8	9	10	11	12	13	14	15	16	17	18	19	20	
1	2	3	4	5	6	7	8	9	10	11	12	13	14	15	16	17	18	19	20	21	22
7	2	4	3	9	8	0	1	3	0	1	2	0	2	0	1	1	1	1	1	1	1
2																					
3																					
4																					
5																					
6																					
7																					
8																					
9																					
10																					

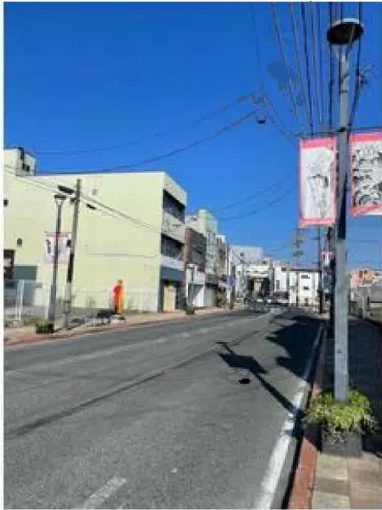


80-12-2
石巻市立町二丁目6-25



石巻ガス株式会社





イオン石巻駅前店まで190m



ファミリーマート石巻市役所前店まで300m



石巻市立石巻小学校まで560m



石巻立町郵便局まで180m



七十七銀行石巻支店まで80m