

売地

岩沼市桑原1丁目

現況渡し 1号地

土地面積
142.33㎡

現況
更地

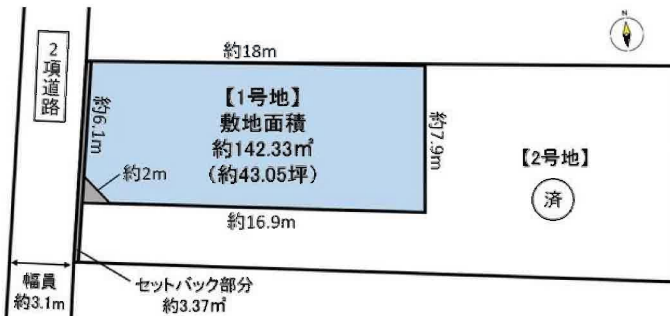
引渡可能時期
相談



【建築条件なし】
お好きなハウスメーカーで建築可能！
小・中学校まで徒歩10分以内♪
子育てに優しい閑静な住環境です♪

〔近隣施設〕

- ・ヨークベニマル岩沼店まで1,150m
- ・ファミリーマート岩沼桑原店まで380m
- ・岩沼市立岩沼南小学校まで640m
- ・岩沼市立岩沼中学校まで430m



- 本物件における登記申請業務（司法書士に依頼する移転登記・設定登記、家屋調査士に依頼する表題登記）、及び外構工事は売主指定の業者にてお願いいたします。
- 本物件のセツバック部分（3.37㎡）は碎石敷にてお引渡しとなります。
- 隅切りは2号地所有者と共有持分となります。
- 本物件の北側に側溝があり、隣接者との共有物となります。
- 本物件は新たに上下水道の引込が必要となり、引込にかかる費用及び加入金は買主負担となります。
- 本物件は、困障負担範囲の指定がございます。

物件種目	売地		
最適用途	住宅用地		
最寄駅	岩沼		
土地面積	142.33㎡	私道面積 (共有持分)	
価格	1,180万円	坪単価	@27.41万円

物件所在地	宮城県岩沼市桑原1丁目3-7の西側		
交通	J R東北本線 岩沼 徒歩15分		
土地権利	所有権	地目	宅地
都市計画	市街化区域	用途地域	1種住居
建ぺい率	60%	容積率	200%
他の法令上の制限			
地勢			
建築条件			
現況	更地		
引渡し(引渡時期/方法)	相談 / 現況渡し		
開発許可等番号			
接道状況(角地・間口)	西3.1m 公道 接面6.1m		
設備	側溝		
備考	※容積率は前面道路の幅員により制限がございます。 セツバック部分：3.37㎡、隅切り：持分1/2		

この図面は物件情報の一部を抜粋して掲載しております。（現況優先）

入居日・引渡日変更や付帯条件、別途料金等が発生する場合がありますのでご確認ください。

at home

infosheet 物件番号 69826810007

国土交通大臣免許（1）第9999号 〒981-0114 宮城県宮城郡利府町新中道3丁目1-1 イオンモール新利府南館1階

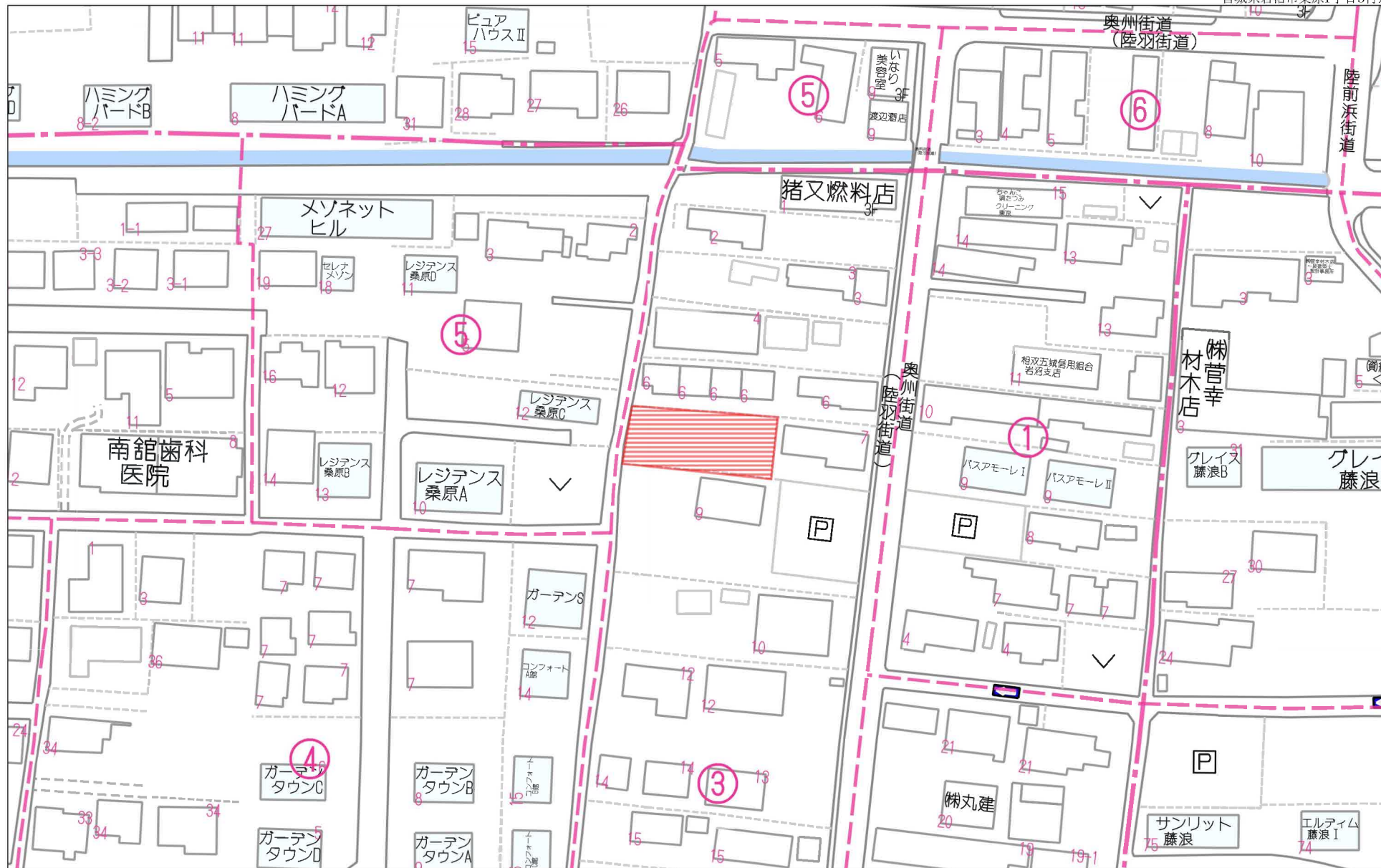
株式会社 Beyond ets 建てる窓口

TEL：050-3615-4137 FAX：050-3145-2835 定休日：定休日なし

担当：羽島（080-4161-1442）

作成日：2024年9月20日

■取引態様：媒介



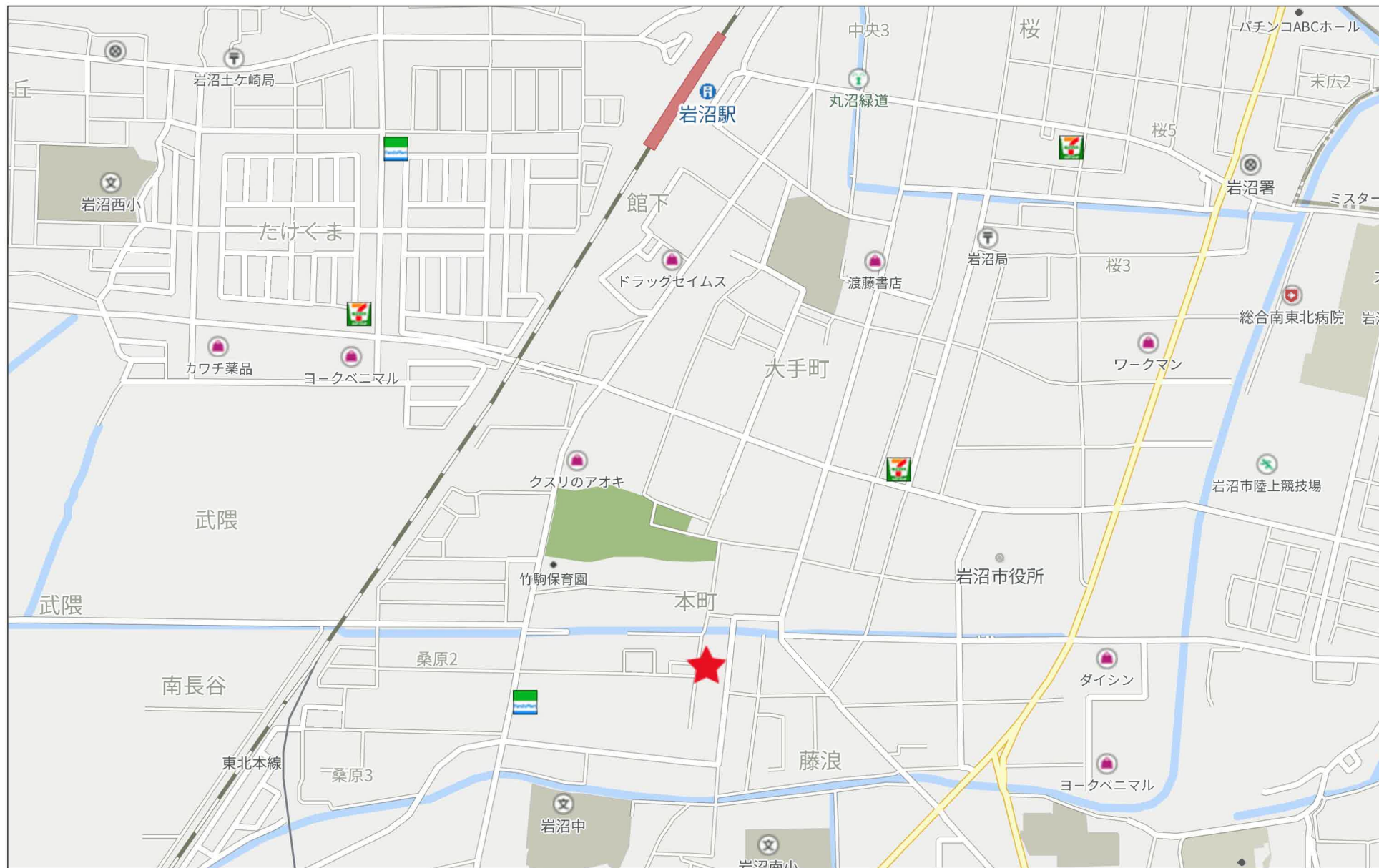
60m

1:1093

禁無断複写複製

Beyond ets

Z22152209-20230214161354



500m

禁無断複写複製

Beyond ets

Z22152209-20230214161507

地番 117-2、117-4、117-5、117-6 地積測量図

T4 土地の所在 岩沼市桑原一丁目

【世界測地系（測地成果2011）】

座標求積表

地番	(A)117-2		
測点	X _n	Y _n	(X _{n+1} - X _n)Y _n
BL1	-210622.240	2685.309	11297.094963
B3	-210624.073	2703.288	-26462.486232
B4	-210632.029	2702.476	-15877.046500
B5	-210629.948	2685.675	10068.595575
B7	-210628.280	2684.408	20691.416864
	倍面積		-282.425330
	面積		141.2126650
	地積		141.21 m ²

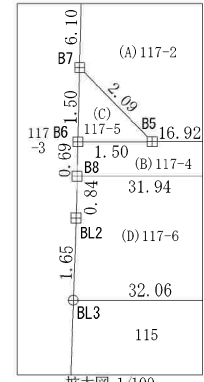
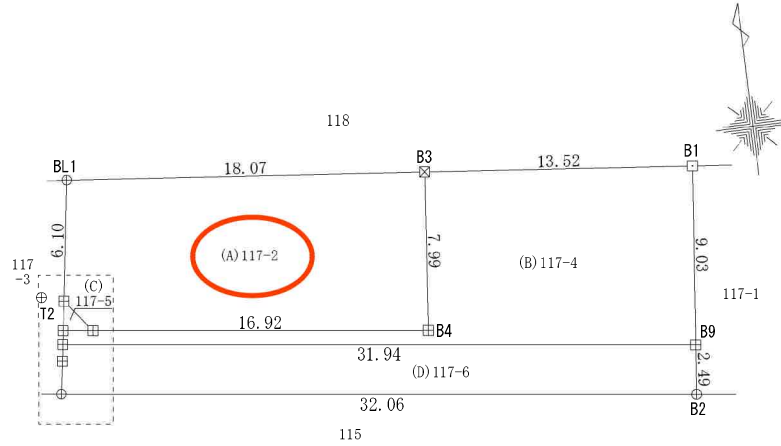
地番	(B)117-4		
測点	X _n	Y _n	(X _{n+1} - X _n)Y _n
B6	-210629.763	2684.186	1352.829744
B5	-210629.948	2685.675	-6085.739550
B4	-210632.029	2702.476	15877.046500
B3	-210624.073	2703.288	17798.448192
B1	-210625.445	2716.738	-28134.538728
B9	-210634.429	2715.776	-13597.890432
B8	-210630.452	2684.084	12523.935944
	倍面積		-265.908330
	面積		132.9541650
	地積		132.95 m ²

地番	(C)117-5		
測点	X _n	Y _n	(X _{n+1} - X _n)Y _n
B7	-210628.280	2684.408	-496.615480
B5	-210629.948	2685.675	-3982.856025
B6	-210629.763	2684.186	4477.222248
	倍面積		-2.249257
	面積		1.1246285
	地積		1.12 m ²

地番	(D)117-6		
測点	X _n	Y _n	(X _{n+1} - X _n)Y _n
B8	-210630.452	2684.084	-8436.076012
B9	-210634.429	2715.776	-17543.912960
B2	-210636.912	2715.511	4089.559566
BL3	-210632.923	2683.698	15098.484948
BL2	-210631.286	2683.959	6632.062689
	倍面積		-159.881769
	面積		79.9408845
	地積		79.94 m ²

合計 355.2323430

測量年月日 令和4年11月21日 平面直角座標系 X系



境界標の種類	
⊕	金属釘
□	プラスチック杭
⊗	金属標
⊞	コンクリート杭

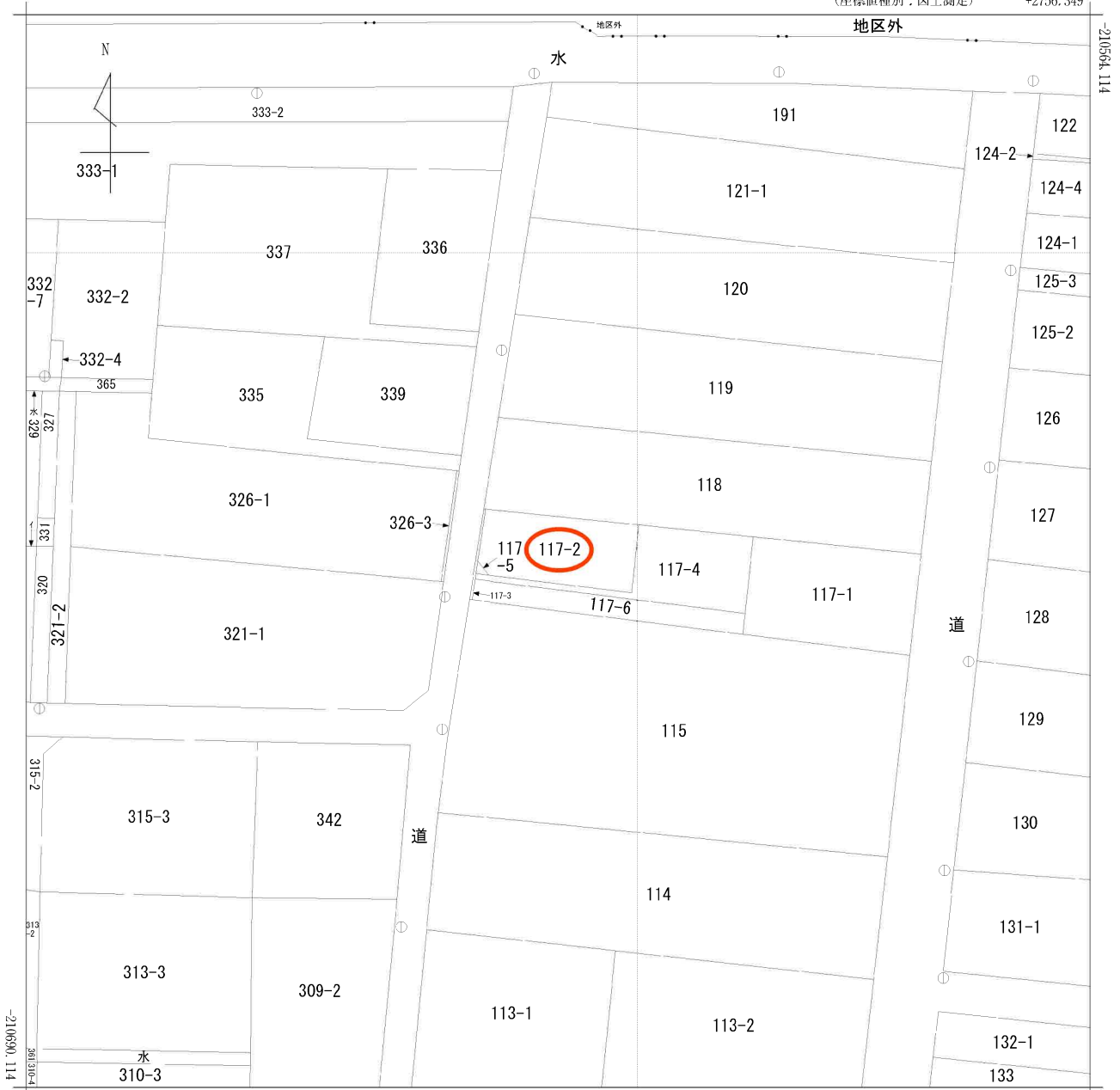
基準点座標一覧表

測点名	X座標	Y座標
T2	-210627.958	2683.333
T4	-210610.704	2685.883

測地系	測定の基準		既知点の名称及び座標値				
	既知点	座標変換	点名	X座標	Y座標	標識	備考
世界	岩沼市3級基準点	有	3-102	-210705.165	2728.630	金属標(真鍮)	
世界	岩沼市3級基準点	有	3-103	-210537.539	2754.249	金属標(真鍮)	

touhokutaiheiyouuki2011.par Ver. 4. 0. 0009

作成者	(令和4年11月29日作成)	縮尺	1/250	申請人		縮尺	1/250
-----	----------------	----	-------	-----	--	----	-------

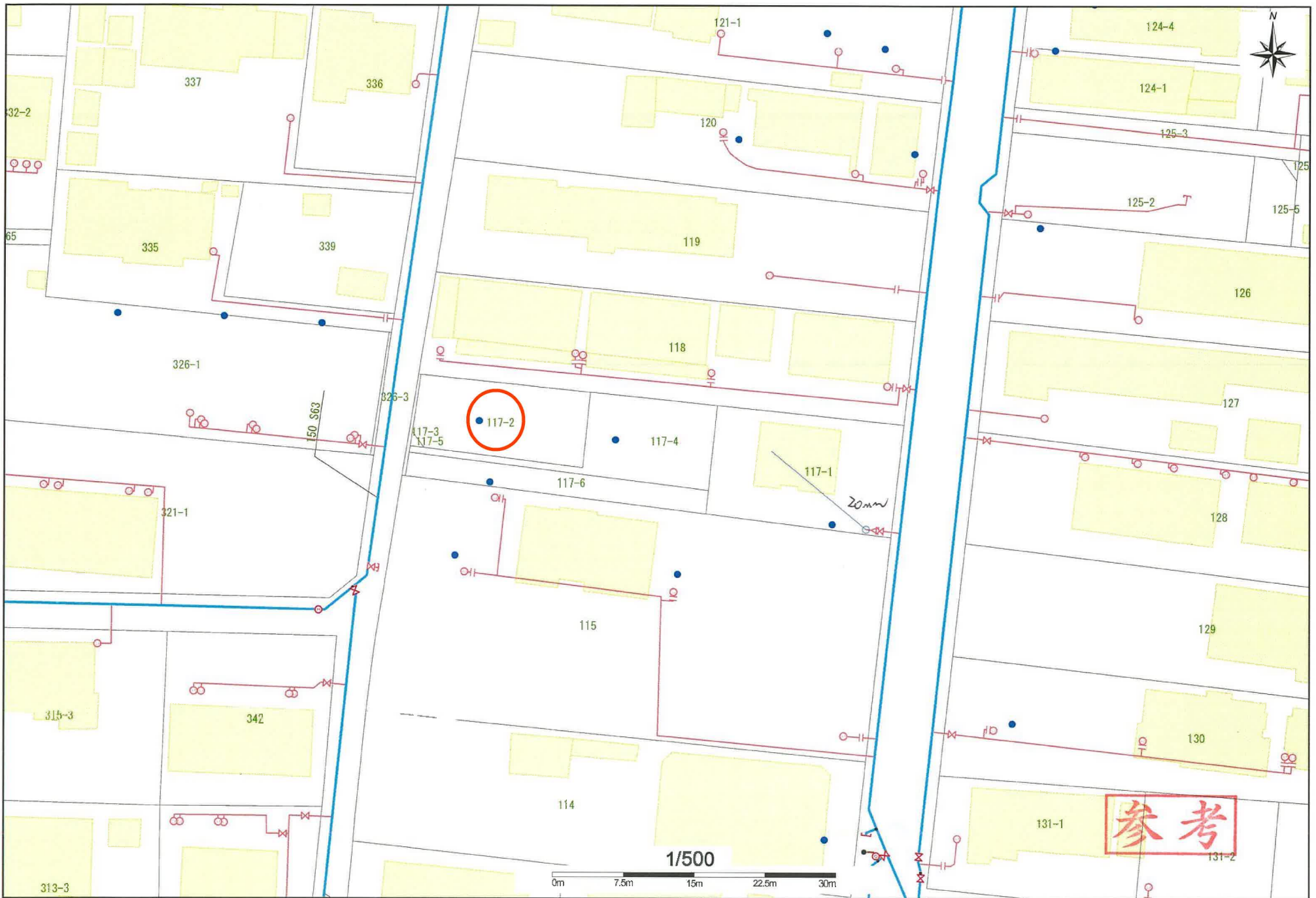


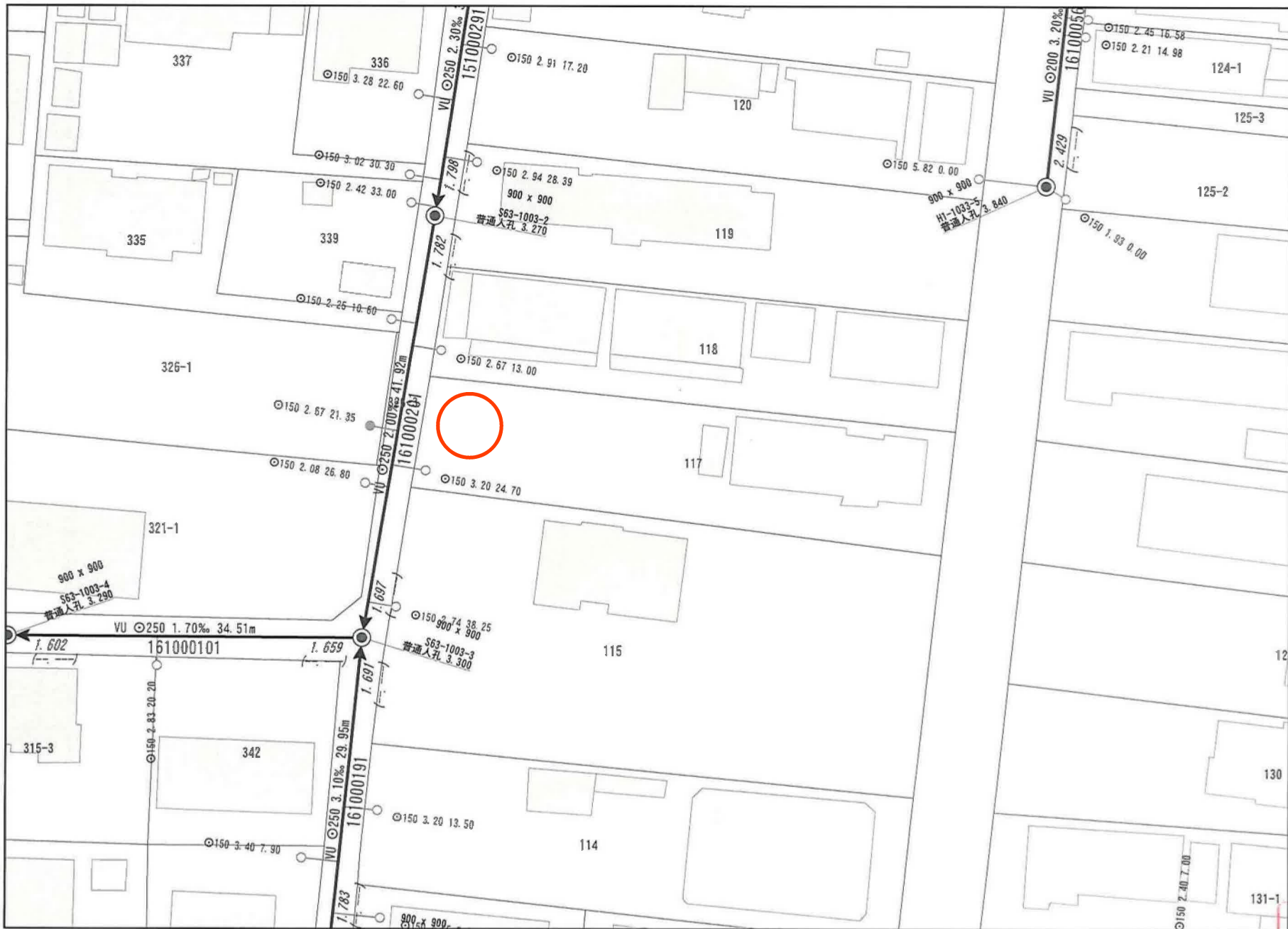
+2631.349 (座標値種別：図上測定)

(注) 国土交通省国土地理院が公表した座標補正パラメータ(touhokutaiheiyouuki2011.par)による修正がされています。

地番区域見出
桑原1丁目

請求部	所在	岩沼市桑原一丁目				地番	117番2			
出力尺	1/500	精度区分	甲二	座標系番号又は記号	X	分類	地図(法第14条第1項)		種類	地籍図
作成年月日	昭和60年2月			備付年月日(原図)	昭和62年3月31日			補記事項		





1/500



参考



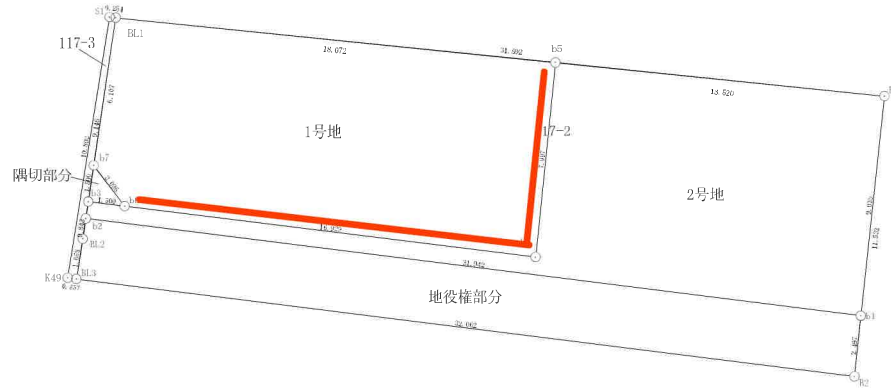
1/1000

岩 沼 市





囲障負担図



S=1/200

敷地区割図

座標求積表

地番		2号地			
No.	標識	Xn	Yn	辺長	点間No
B1		-210625.445	2716.738	9.035	b1
b1		-210634.429	2715.777	2.497	B2
B2		-210636.912	2715.511	32.062	BL3
BL3		-210632.923	2683.698	4.697	b7
b7		-210628.280	2684.408	2.095	b6
b6		-210629.948	2685.675	16.929	b4
b4		-210632.029	2702.476	7.997	b5
b5		-210624.073	2703.288	13.520	B1
				倍面積	-428.099968
				面積	214.0499840
				地積	214.04

地番		1号地			
No.	標識	Xn	Yn	辺長	点間No
b5		-210624.073	2703.288	7.997	b4
b4		-210632.029	2702.476	16.929	b6
b6		-210629.948	2685.675	2.095	b7
b7		-210628.280	2684.408	6.107	BL1
BL1		-210622.240	2685.309	18.072	b5
				倍面積	-282.425330
				面積	141.2126650
				地積	141.21

合計 355.2626490

地番		117-2			
No.	標識	Xn	Yn	辺長	点間No
B1		-210625.445	2716.738	11.532	B2
B2		-210636.912	2715.511	32.062	BL3
BL3		-210632.923	2683.698	1.658	BL2
BL2		-210631.286	2683.959	9.146	BL1
BL1		-210622.240	2685.309	31.592	B1
				倍面積	-710.462380
				面積	355.2311900
				地積	355.23

地番		117-3			
No.	標識	Xn	Yn	辺長	点間No
BL1		-210622.240	2685.309	9.146	BL2
BL2		-210631.286	2683.959	1.658	BL3
BL3		-210632.923	2683.698	0.357	K49
K49		-210632.879	2683.344	10.802	S1
S1		-210622.214	2685.056	0.254	BL1
				倍面積	-6.746479
				面積	3.3732395
				地積	3.37

合計 358.6044295

地番		地役権部分			
No.	標識	Xn	Yn	辺長	点間No
b1		-210634.429	2715.777	2.497	B2
B2		-210636.912	2715.511	32.062	BL3
BL3		-210632.923	2683.698	1.658	BL2
BL2		-210631.286	2683.959	0.843	b2
b2		-210630.452	2684.084	31.942	b1
				倍面積	-159.888229
				面積	79.9441145
				地積	79.94

地番		隣切部分			
No.	標識	Xn	Yn	辺長	点間No
b7		-210628.280	2684.408	2.095	b6
b6		-210629.948	2685.675	1.500	b3
b3		-210629.763	2684.186	1.500	b7
				倍面積	-2.249257
				面積	1.1246285
				地積	1.12

合計 81.0687430

- 1) 囲障負担は赤線が入っている区画にて囲障工事を施工するようお願い致します。
- 2) 建築会社様及び施主様にてお引渡し後に地盤面の高さを変更される場合は、
 囲障負担が変更になる可能性があります。
 地盤面の高さ変更をご検討の場合は、外構施工会社ご担当者様へご相談ください。





ヨークベニマル岩沼店まで1,150m



ファミリーマート岩沼桑原店まで370m



岩沼市立岩沼中学校まで410m



岩沼市立岩沼南小学校まで640m



岩沼桑原郵便局まで330m



七十七銀行岩沼支店まで480m



医療法人小島慈恵会小島病院まで660m