

売戸建住宅

3面道路のため日当たり良好！
 駐車場5～6台駐車可能！
 小学校・中学校へ徒歩圏内♪
 2023年5月リフォーム済み！

間取り

4LDK

建物面積

119.86㎡

築年月

1989年11月



- 〔近隣施設〕
- ・セブンイレブン仙台東北高校前店まで310m
 - ・ヨークベニマル南中山店まで3,010m
 - ・薬王堂仙台東館店まで440m
 - ・仙台市立館中学校まで890m
 - ・仙台市立館小学校まで430m

チェックポイント！

この図面は物件情報の一部を抜粋して掲載しております。(現況優先) 入居・引渡日変更や付帯条件、別途料金等が発生する場合がありますのでご確認ください。

- オートバス ●追焚機能 ●トイレ2ヶ所 ●シャワー付洗面化粧台 ●3口以上コンロ ●システムキッチン ●グリル ●クローゼット ●都市ガス ●出窓 ●クッションフロア ●電気 ●上水道 ●下水道 ●エアコン ●モニタ付インターホン ●ウッドデッキ ●庭 ●庭10坪以上 ●駐車場3台分以上

所在地	仙台市泉区館1丁目
間取タイプ	4LDK
価格	2,320万円

物件所在地	宮城県仙台市泉区館1丁目10-9		
交通	仙台市営地下鉄南北線 泉中央		
	バス21分 バス停 泉ビレジ1丁目 徒歩1分		
土地面積	公簿	215.77㎡	私道面積 (共有持分)
	構造・規模	木造2階建	
建物	面積	119.86㎡	
	間取内訳	和8・8 洋6・6.2 LDK20	
土地権利	所有権	地目	宅地
都市計画	市街化区域	用途地域	1種住居
建ぺい率	60%	容積率	200%
築年月	1989年11月	駐車場	
現況	空家	引渡可能時期	相談
建築確認番号			
接道状況 (角地・間口)	西6.3m 公道 接面15.9m		
設備	オートバス, 追焚機能, トイレ2ヶ所, シャワー付洗面化粧台, 3口以上コンロ, システムキッチン, グリル, クローゼット, 都市ガス, 出窓, クッションフロア, 電気, 上水道, 下水道, エアコン, モニタ付インターホン, ウッドデッキ, 庭, 庭10坪以上, 駐車場3台分以上		
備考	・地区計画：泉ビレジ（低層専用住宅B地区） ・カーポートあり（1台分） ・JCOM要加入：利用額733円/月 ・本物件の東・西側は緑道です。 リフォーム内容 ・水回り：キッチン、浴室、トイレ ・内装：クロス一部張替え、天井一部補修 クッションフロア一部張替え 和室障子ふすま張替え・畳表替え網戸張替え ・外装：ペンキタッチアップ		

株式会社 Beyond ets 建てる窓口

国土交通大臣免許（1）第9999号 〒981-0114 宮城県宮城郡利府町新中道3丁目1-1 イオンモール新利府南館1階

☎ 050-3615-4137 ☎ 050-3145-2835 定休日：定休日なし

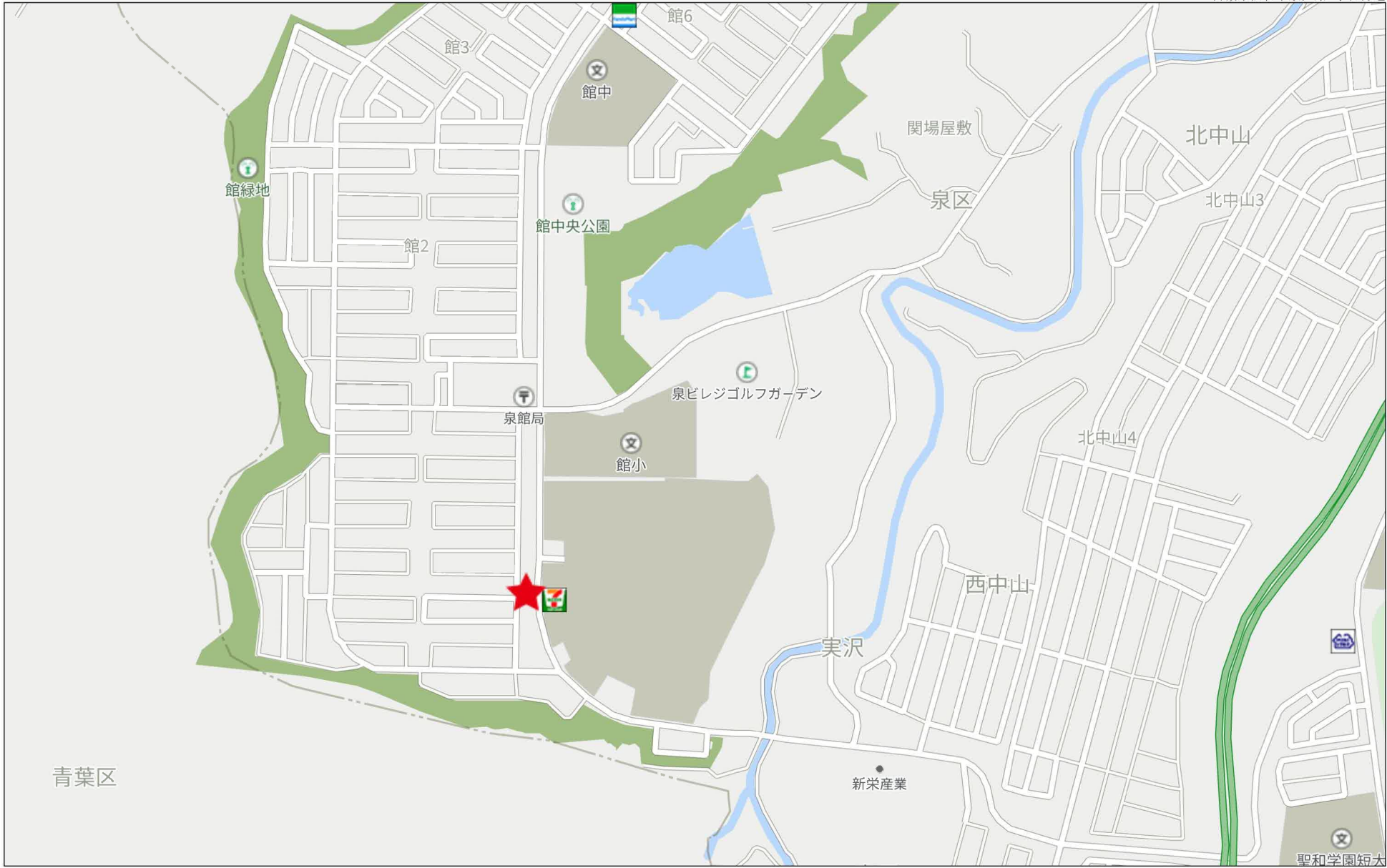
西條 (070-1542-2577)

作成日：2024年9月26日

■取引態様：媒介

infosheet 物件番号 69791682076

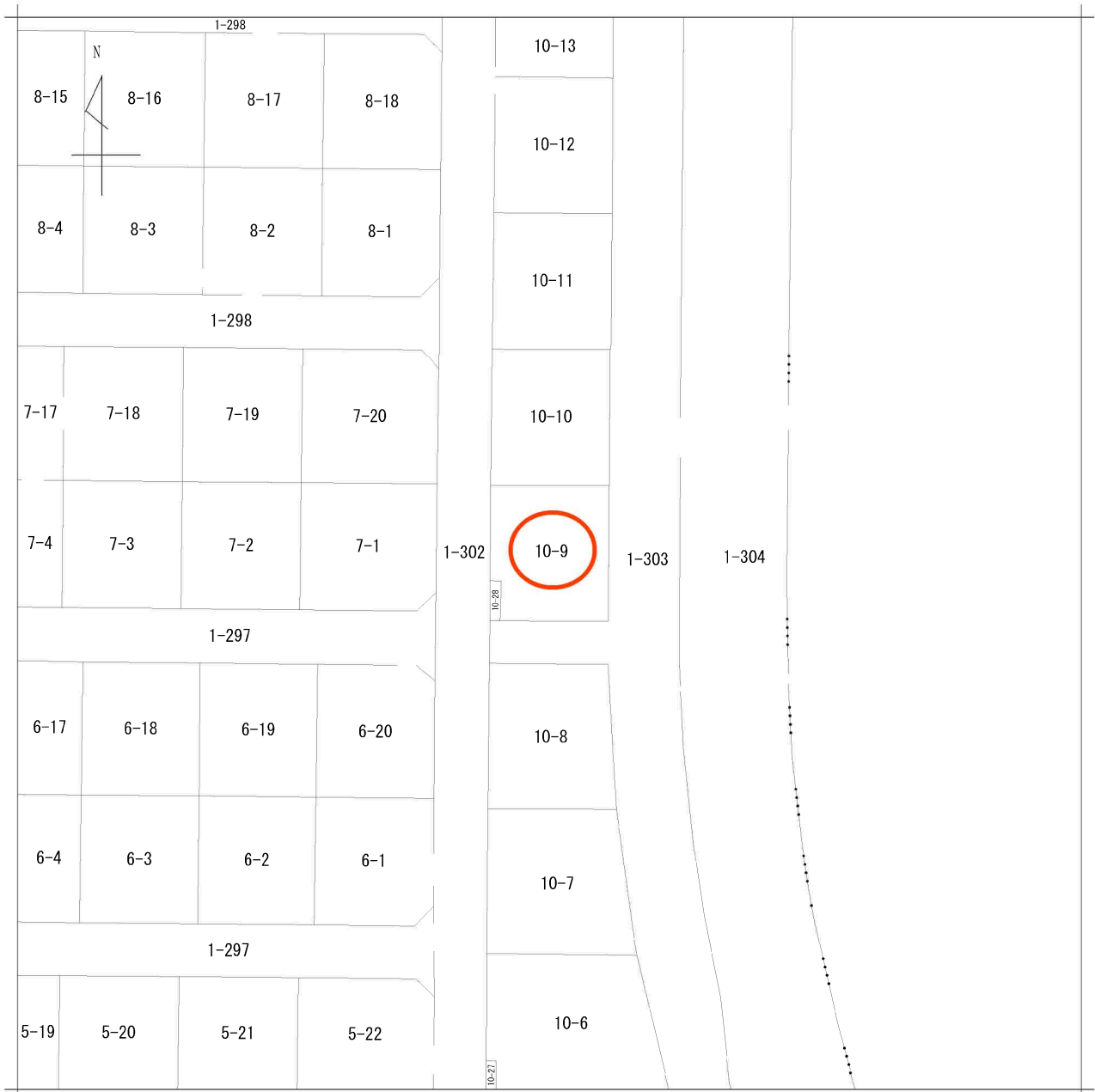
at home



青葉区

500m

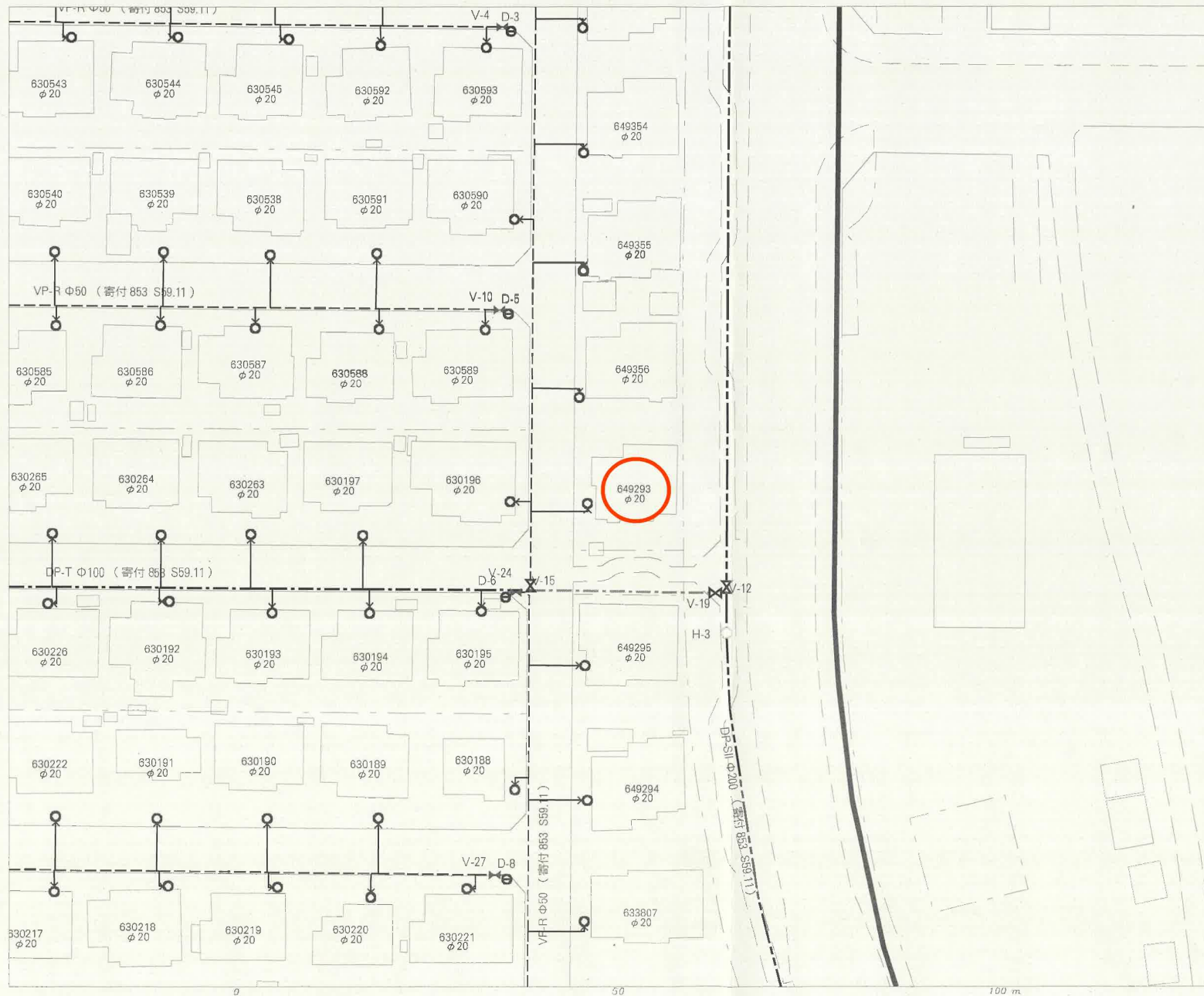




地番区域見出
館1丁目

請求部	所在	仙台市泉区館一丁目				地番	10番9		
出力縮尺	1/500	精度区分	座標系番号又は記号	分類	地図に準ずる図面		種類	その他	
作成年月日				備付年月日(原図)			補事項		

仙台市水道局 戸番図

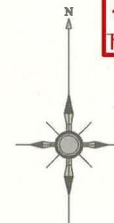


名称	表示
仕切弁	
消火栓	
空気弁	
片落管	
メータ	
止水栓	
キャップ	
管径	線種
400mm 以上	
350mm	
300mm	
250mm	
200mm	
150mm	
100mm	
75mm	
50mm	
50mm 未満	

・本図面は、維持管理を目的とした水道の給配水管情報の図面となります。
 掲載情報が現地と異なる場合がありますので、この情報とは別に現地での調査を実施してください。
 ・なお、本図面の利用により生じた損害や不利益、また第三者との間に生じた紛争については、水道局は一切責任を負いません。
 ・地図及びそれに関連する情報は、著作権法等により保護されています。
 無断複製、改変等はできません。
 ・富谷市、多賀城市、利府町、七ヶ浜町、各取市、川崎町地形図について
 測量法に基づく国土地理院長承認（使用）R.3.JHs.228

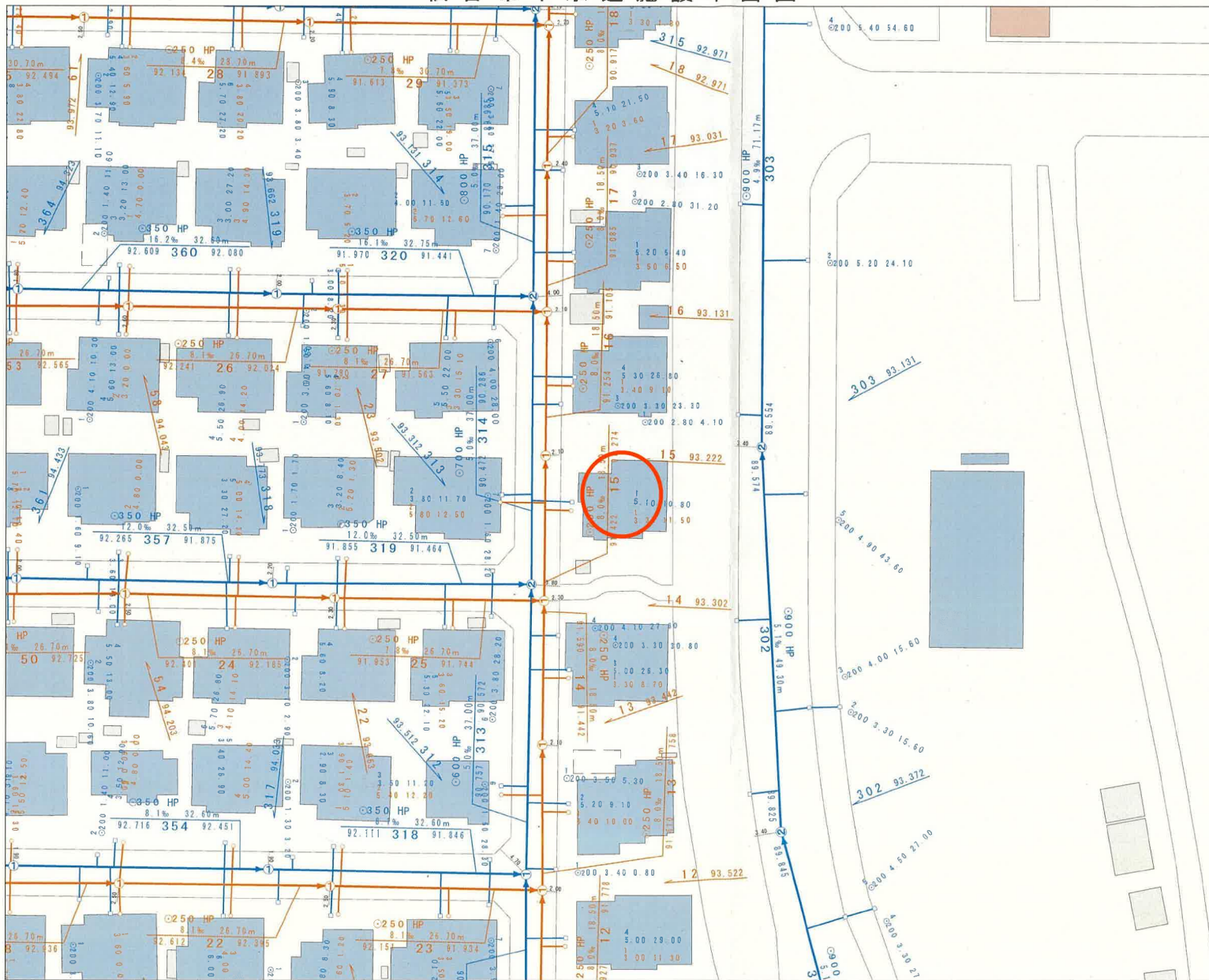
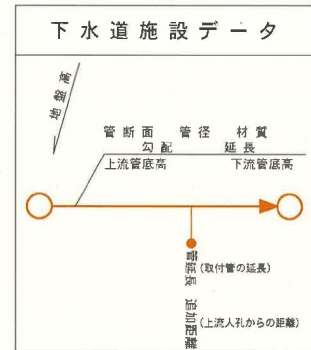
仙台市水道局 戸番図	
縮尺	1:500
出図年月日	令和5年5月15日

仙台市下水道施設平面図



1. 本図面は、下水道改良工事や道路工事等により、現況と整合しない場合があります。詳細については現地での確認をお願いします。
2. 当局の許可なく複製することを、禁じます。

凡 例	
	合流区域
	合流施設
	汚水施設
	雨水施設



縮尺 1:500



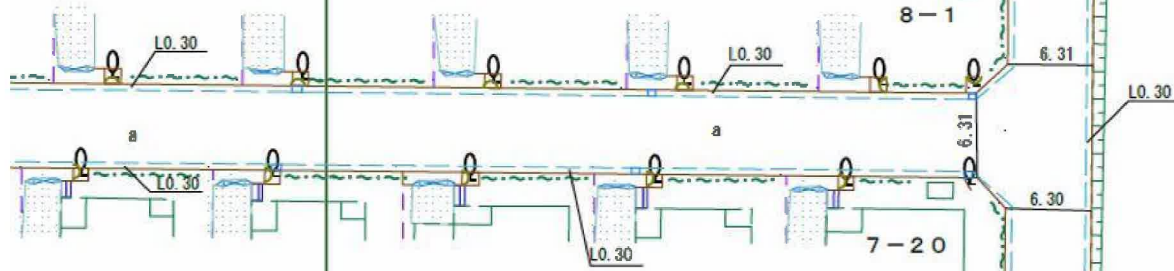
仙台市建設局

2023年5月15日 出図

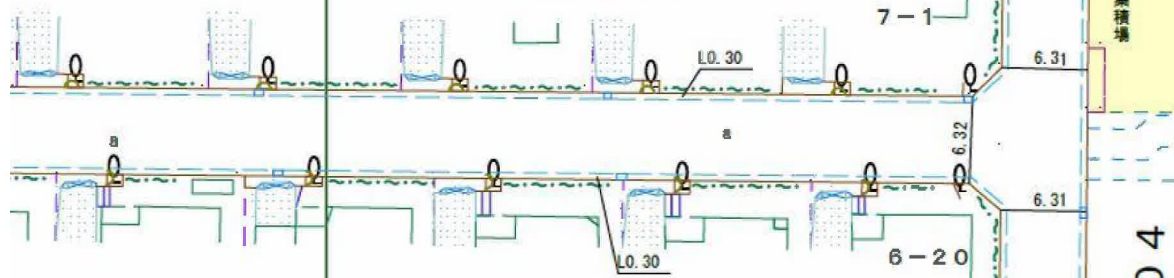
道路台帳

1107

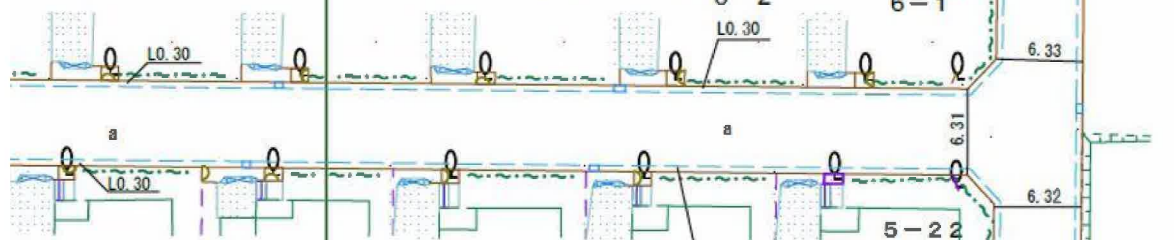
泉1107



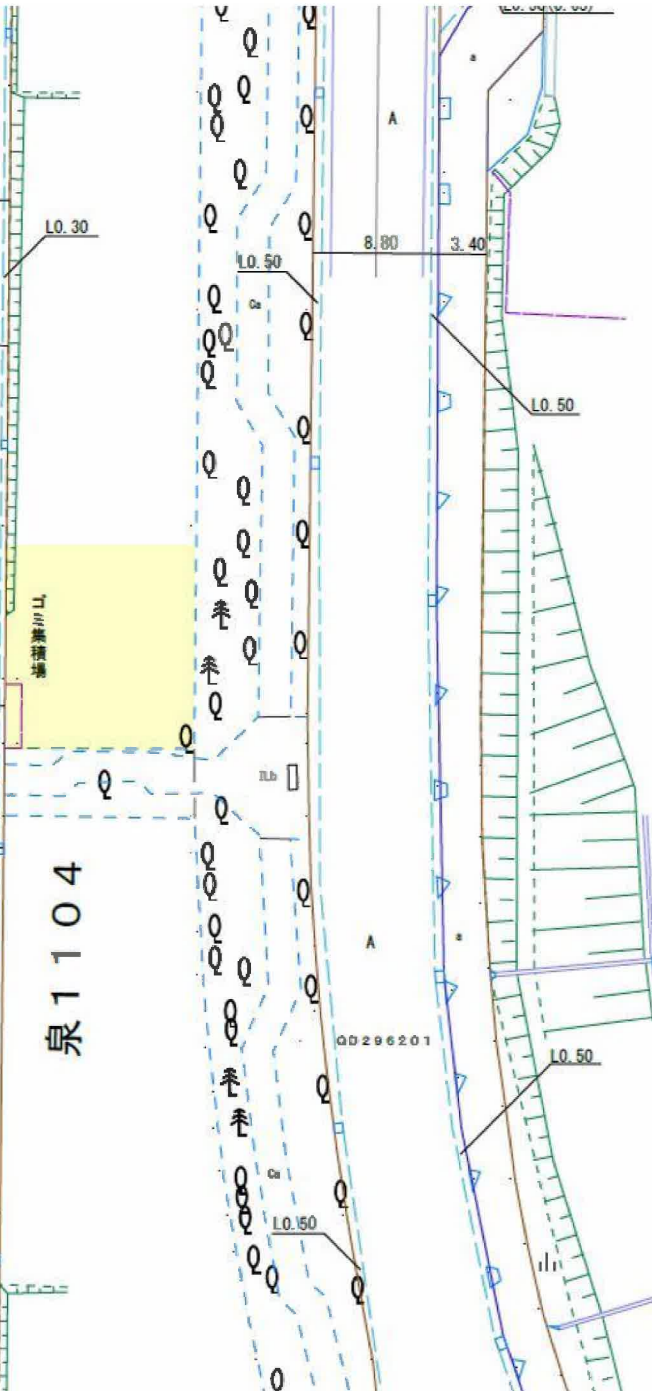
泉1106

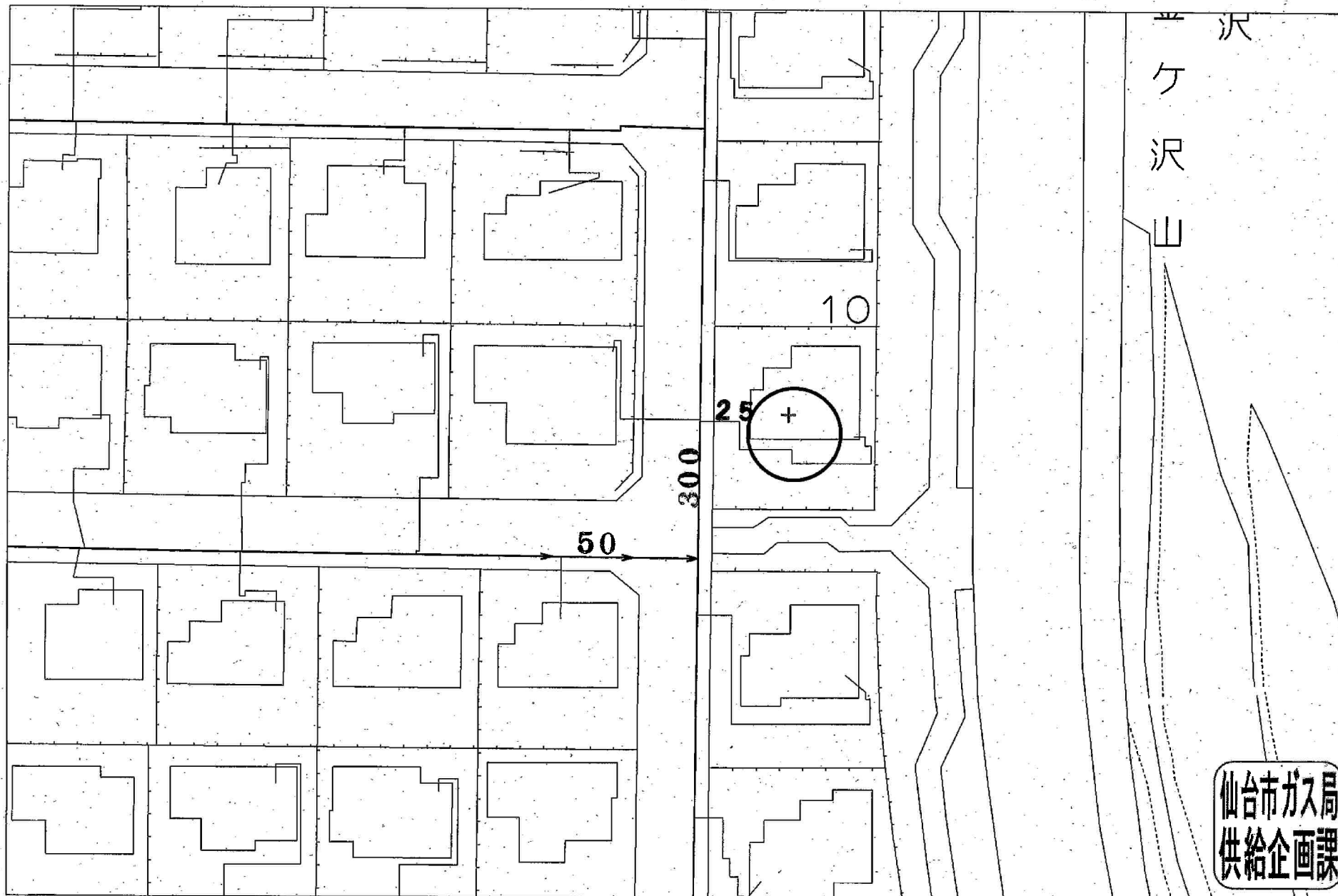


泉1106



泉1104





受付番号：F-

886

この図面は実際と異なる場合があるため十分注意して使用してください

2023年5月12日







セブンイレブン仙台東北高校前店まで310m



ヨークベニマル南中山店まで3,010m



薬王堂仙台泉館店まで440m



仙台市立館中学校まで890m



仙台市立館小学校まで430m



泉館郵便局まで300m