

# 売戸建住宅

富谷市明石台5丁目

E棟

間取り  
4SLDK

建物面積  
108.64㎡

築年月  
1999年03月



【積水ハウス施工の中古住宅】  
近隣施設多数で便利♪  
小学校まで徒歩7分♪

- ・ヨークベニマル明石台店まで800m
- ・セブンイレブン富谷明石台店まで330m
- ・マツモトキヨシ明石台店まで870m
- ・富谷市立東向陽台中学校まで1,860m
- ・富谷市立明石台小学校まで510m

【E棟】



■本物件に伴う登記申請業務（司法書士に依頼する移転登記・設定登記等）は、売主指定の業者にてお願い致します。

物件種目	売戸建住宅
最寄駅	泉中央
間取タイプ	4SLDK
価格	2,940万円

物件所在地	宮城県富谷市明石台5丁目43-4		
交通	仙台市営地下鉄南北線 泉中央 バス14分 バス停 明石台3丁目北 徒歩3分		
土地面積	公簿 248.78㎡	私道面積 (共有持分)	
建物	構造・規模	軽量鉄骨造 2階建	
	面積	108.64㎡	
	間取内訳	和 6.5 洋 10.4・5.9・5.9 LDK 14.6 S 3	
土地権利	所有権	地目	宅地
都市計画	市街化区域	用途地域	1種低層
建ぺい率	40%	容積率	60%
築年月	1999年03月	駐車場	有
現況	空家	引渡可能時期	相談
建築確認番号			
接道状況 (向地・間口)	北東6.0m 公道 接面16.4m		
設備	トイレ2ヶ所, 独立型キッチン, 全居室収納, クローゼット, 床下収納, 都市ガス, 複層ガラス, 上水道, 下水道, 庭, 駐車場2台分		
備考	[瑕疵保険] ・瑕疵保険検査基準に適合 ・瑕疵保険 (国交省指定) による保証付 ・期間: 2年 ・範囲: 構造躯体 雨漏り 給排水管路 ・建物検査実施日: 2023年10月23日 ・保険料: 買主負担なし		

この図面は物件情報の一部を抜粋して掲載しております。(現況優先)

入居日・引渡日変更や付帯条件、別途料金等が発生する場合がありますのでご確認ください。

at home

infosheet 物件番号 69798434097

国土交通大臣免許 (1) 第9999号 〒981-0114 宮城県宮城郡利府町新中道3丁目1-1 イオンモール新利府南館1階

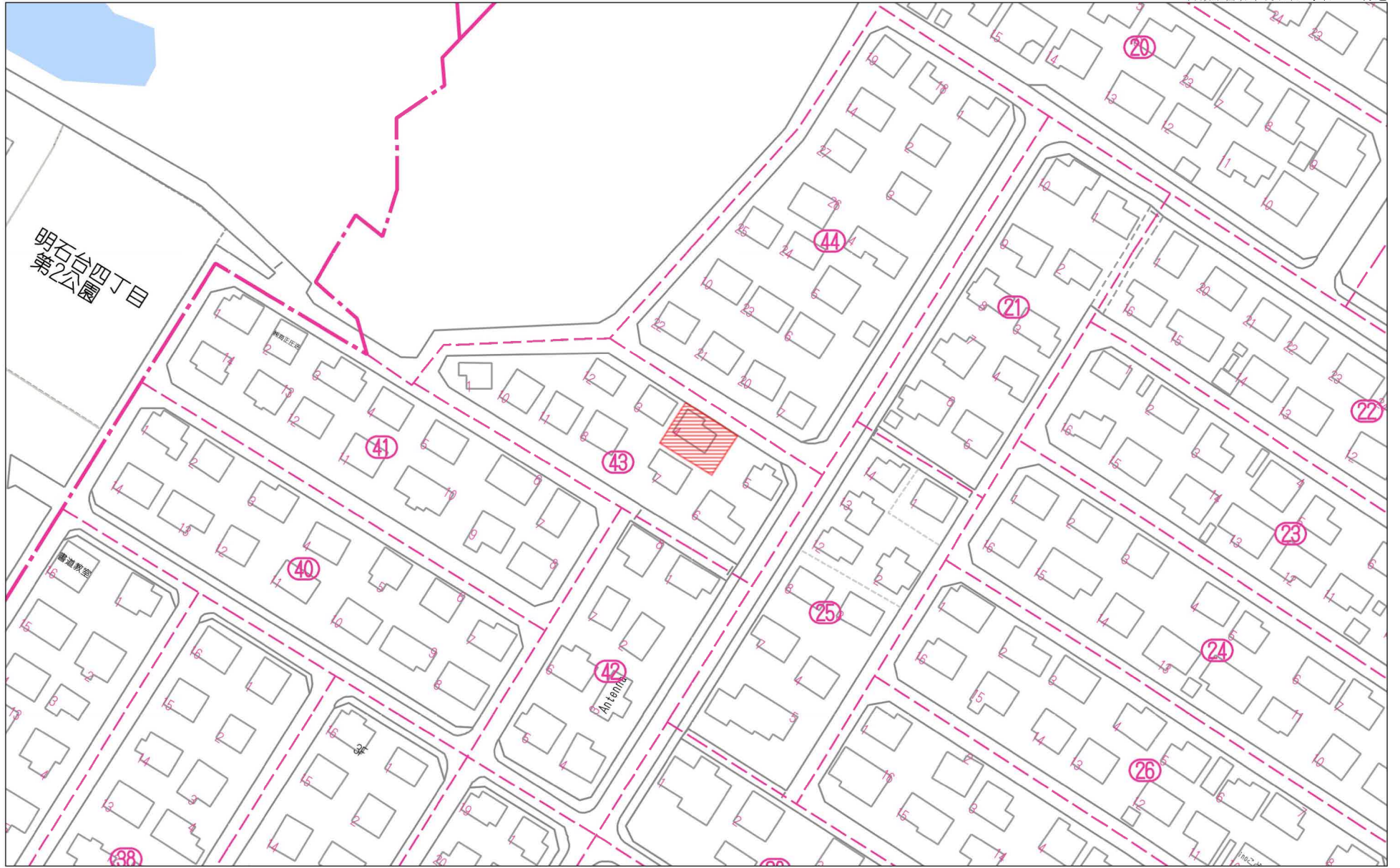
株式会社 Beyond ets 建てる窓口

TEL: 050-3615-4137 FAX: 050-3145-2835 定休日: 定休日なし

担当: 高橋 (070-3276-6354)

作成日: 2024年9月26日

■取引態様: 媒介



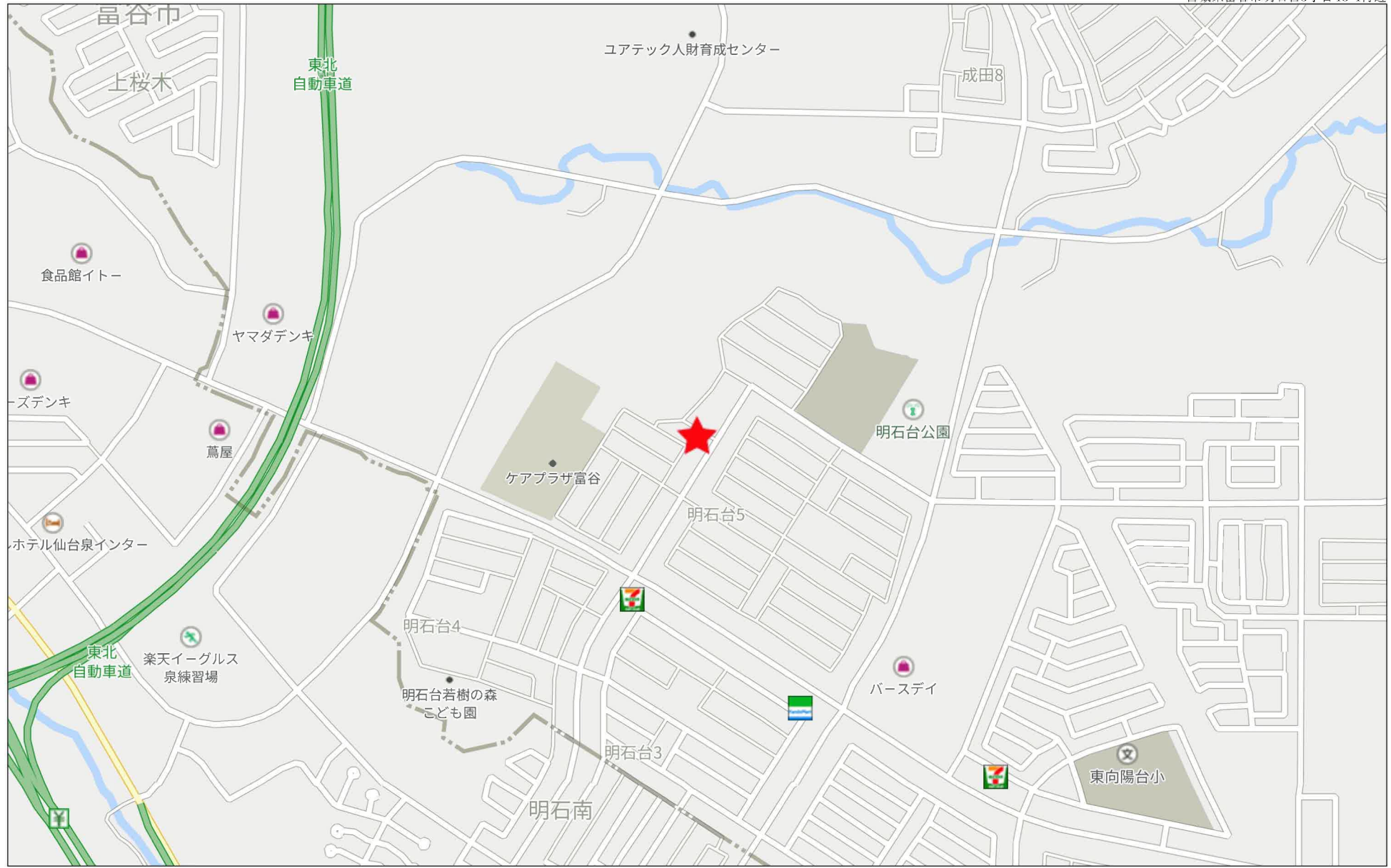
60m

1:1340

禁無断複写複製

Beyond ets

Z22152209-20230812164248



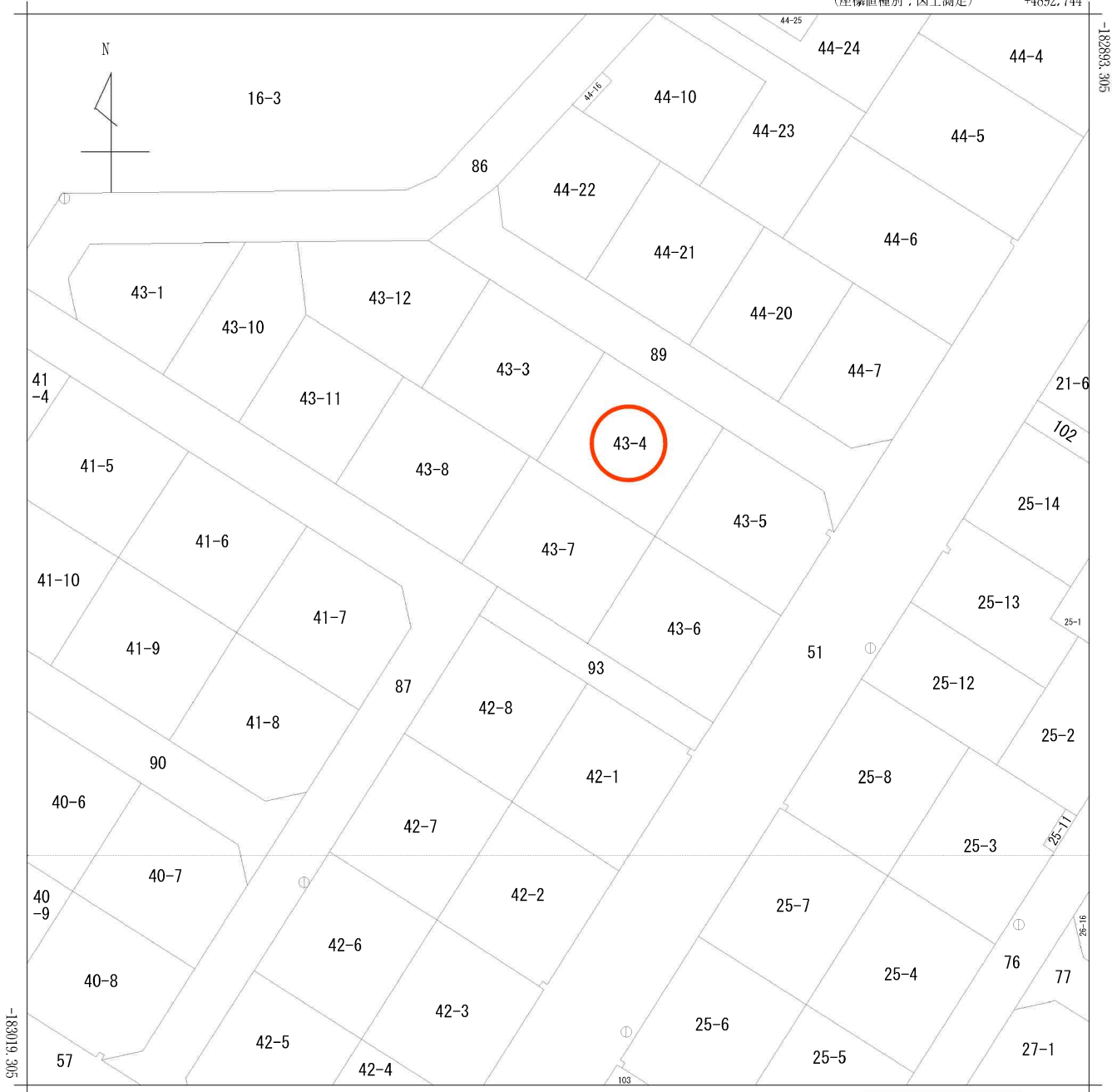
500m

# 【E棟】



(座標値種別：図上測定)

+4892.744



+4767.744 (座標値種別：図上測定)

(注) 国土交通省国土地理院が公表した座標補正パラメータ(touhokutaiheiyouki2011.par)による修正がされています。

地番区域見出  
明石台5丁目

請求部	所在	富谷市明石台五丁目				地番	43番7			
出力縮尺	1/500	精度区分	甲二	座標系番号又は記号	X	分類	地図(法第14条第1項)		種類	土地区画整理所在図
作成年月日	平成7年10月5日			備付年月日(原図)	平成8年1月19日			補記事項		

富谷市上水道台帳

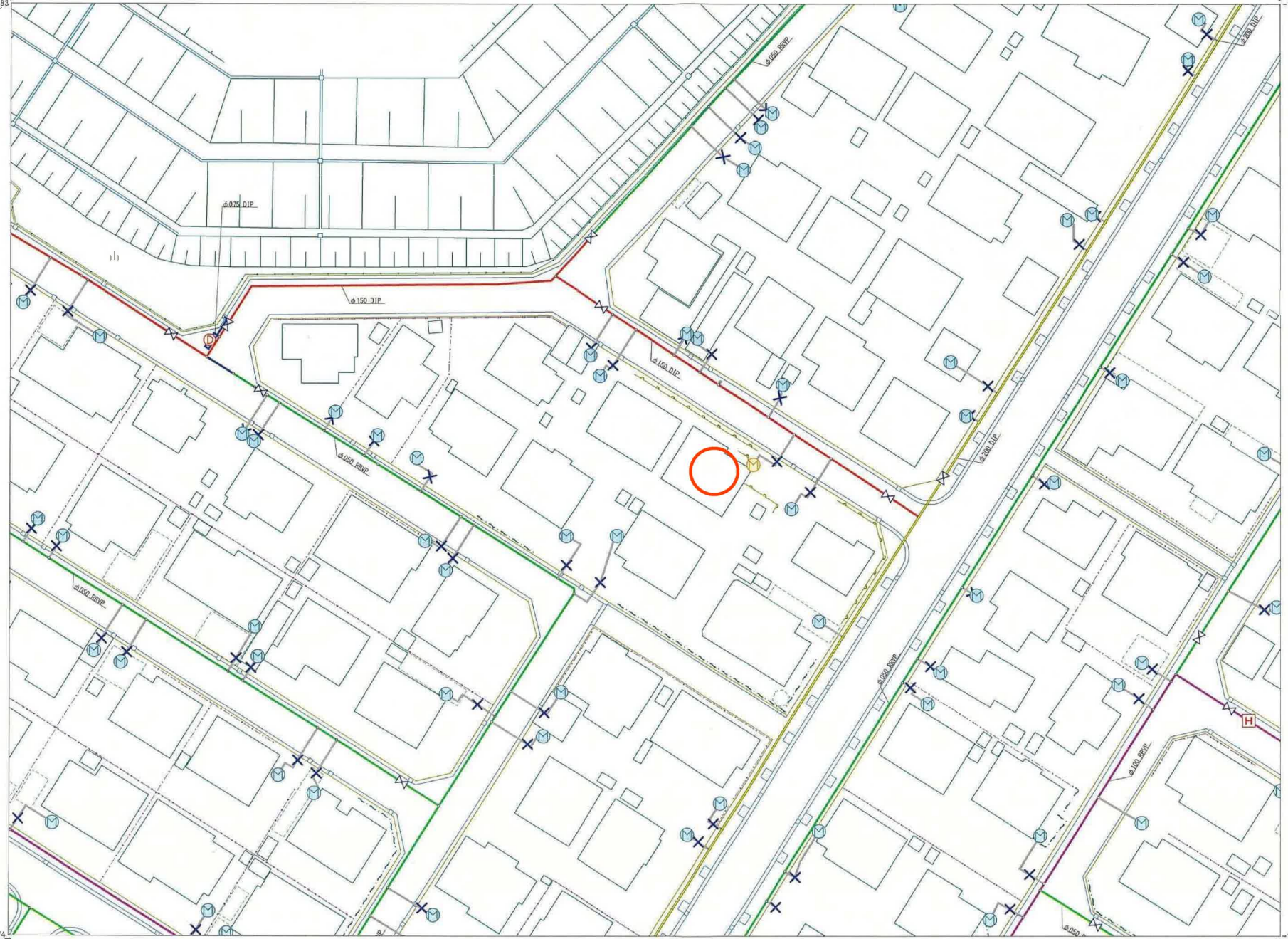
1:500

4735.04  
-182874.83

44915.39  
-182874.83

44738.04  
-183006.74

44515.39  
-183006.74



凡 例

口径 150mm	[Red line]
口径 200mm	[Orange line]
口径 250mm	[Yellow line]
口径 300mm	[Green line]
口径 400mm	[Light Green line]
口径 500mm	[Light Blue line]
口径 600mm	[Blue line]
口径 700mm	[Dark Blue line]
口径 800mm	[Purple line]
口径 900mm	[Dark Purple line]
口径 1000mm	[Black line]
口径 1200mm	[Dark Grey line]
口径 1500mm	[Black line]
口径 2000mm	[Black line]
口径 2500mm	[Black line]
口径 3000mm	[Black line]
口径 4000mm	[Black line]
口径 4500mm	[Black line]
口径 5000mm	[Black line]
口径 6000mm	[Black line]
口径 8000mm	[Black line]
口径 10000mm	[Black line]
口径 30000mm	[Black line]
上水メーター	[Blue circle with X]
止水栓	[Red circle with X]
排水栓	[Green circle with X]
検針井	[Yellow circle with X]
マンホール	[Blue circle with X]
ポンプ施設	[Red circle with X]
高圧配電(中圧)	[Red circle with X]
高圧配電(低圧)	[Red circle with X]
変圧機	[Red circle with X]



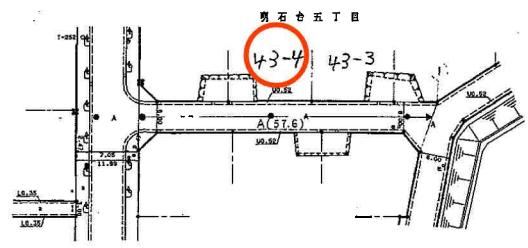
1:500



# 道路台帳平面図

路線番号 592 路線名 明石台6-81号線 図号 1/1

9-3



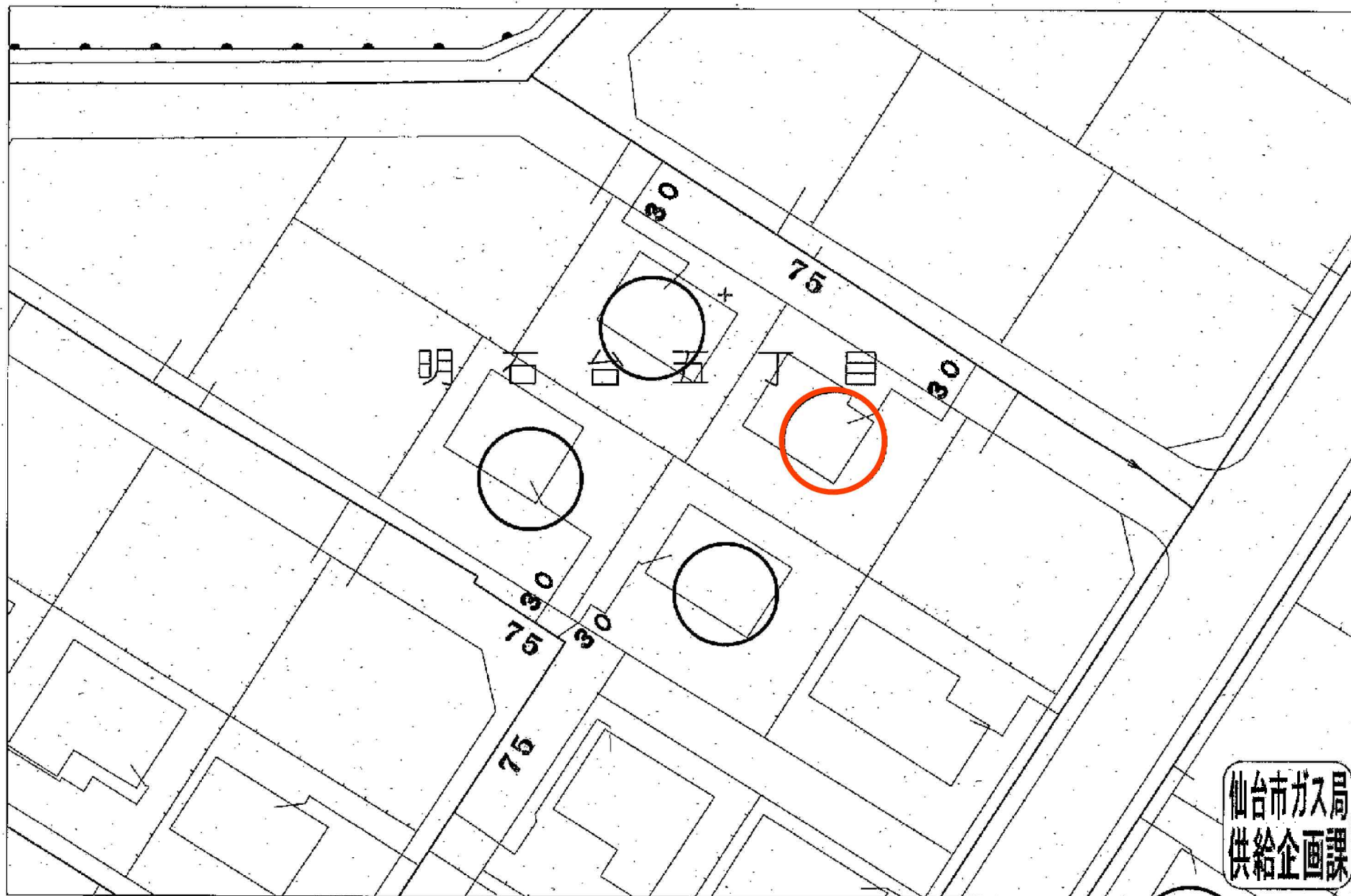
平成  
成  
七  
年年年年  
十  
月月月月  
補補補補  
正正正正製

凡例	
	道路種別
	道路幅員
	道路名称
	道路番号
	道路種別
	道路標高
	道路舗装
	道路材料
	道路幅員
	道路名称
	道路番号
	道路種別
	道路標高
	道路舗装
	道路材料

区別 番号	道路 番号	延長内訳				延長 合計	トンネル 延長	改良・未改良延長内訳		舗装延長内訳		歩道延長		側溝延長		中央分離帯	防雪壁	作業機関
		改良延長	未改良延長	改良延長	未改良延長			改良延長	未改良延長	延長	延長	延長	延長					
1	3	57.6	5.0	0.5	0.5	6.0	57.6											

道路幅員 1 1.5 3 4 6 8 10 12 14 16 18 20 22 24 26 28 30 32 34 36 38 40 42 44 46 48 50 52 54 56 58 60 62 64 66 68 70 72 74 76 78 80 82 84 86 88 90 92 94 96 98 100  
 舗装材料 1 砕石 2 コングリート 3 砂 4 砂利 5 砕石 6 コングリート 7 砂 8 砂利 9 砕石 10 コングリート 11 砂 12 砂利 13 砕石 14 コングリート 15 砂 16 砂利 17 砕石 18 コングリート 19 砂 20 砂利 21 砕石 22 コングリート 23 砂 24 砂利 25 砕石 26 コングリート 27 砂 28 砂利 29 砕石 30 コングリート 31 砂 32 砂利 33 砕石 34 コングリート 35 砂 36 砂利 37 砕石 38 コングリート 39 砂 40 砂利 41 砕石 42 コングリート 43 砂 44 砂利 45 砕石 46 コングリート 47 砂 48 砂利 49 砕石 50 コングリート 51 砂 52 砂利 53 砕石 54 コングリート 55 砂 56 砂利 57 砕石 58 コングリート 59 砂 60 砂利 61 砕石 62 コングリート 63 砂 64 砂利 65 砕石 66 コングリート 67 砂 68 砂利 69 砕石 70 コングリート 71 砂 72 砂利 73 砕石 74 コングリート 75 砂 76 砂利 77 砕石 78 コングリート 79 砂 80 砂利 81 砕石 82 コングリート 83 砂 84 砂利 85 砕石 86 コングリート 87 砂 88 砂利 89 砕石 90 コングリート 91 砂 92 砂利 93 砕石 94 コングリート 95 砂 96 砂利 97 砕石 98 コングリート 99 砂 100 砂利





仙台市ガス局  
供給企画課

受付番号：F- 2980

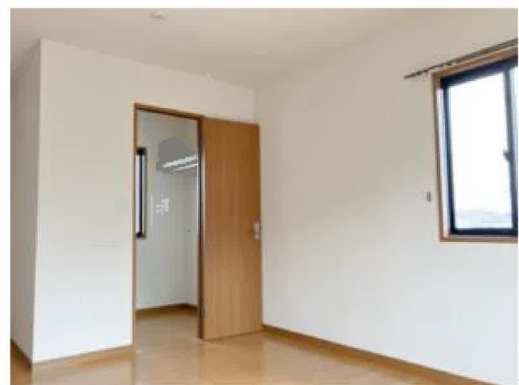
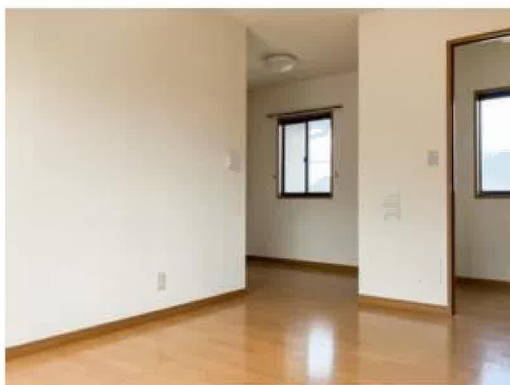
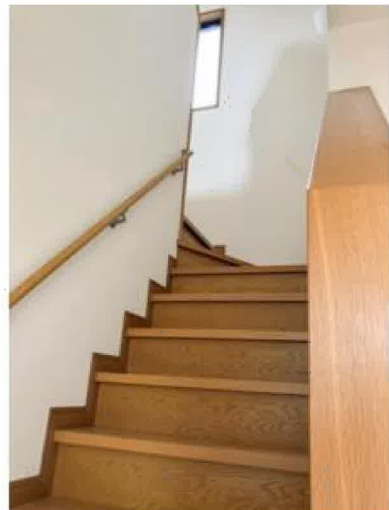
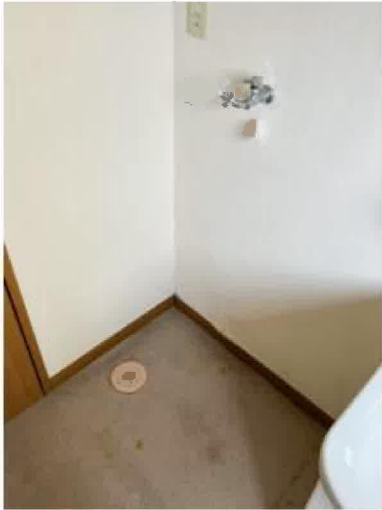
この図面は実際と異なる場合があるため十分注意して使用してください

2023年8月14日

【E棟】











ヨークベニマル明石台店まで800m



セブンイレブン富谷明石台店まで330m



マツモトキヨシ明石台店まで870m



富谷市立東向陽台中学校まで1,860m



富谷市立明石台小学校まで510m



富谷明石台郵便局まで790m



七十七銀行向陽台支店まで750m