

# 新築売戸建住宅

一級建築士が設計！制震装置搭載で安心♪  
 デザイン性に優れた高気密高断熱住宅！  
 照明・エアコン・カーテン付きで設備充実！  
 小学校まで徒歩10分圏内♪

間取り **3LDK** 建物面積 **89.78㎡** 築年月 **2023年08月**



- (近隣施設)
- ・ウジエスーパー袋原店まで1,550m
  - ・ファミリーマート四郎丸吹上店  
まで440m
  - ・仙台市立袋原中学校まで1,100m
  - ・仙台市立四郎丸小学校まで700m



## チェックポイント！

この図面は物件情報の一部を抜粋して掲載しております。(現況優先) 入居日・引渡日変更や付帯条件、別途料金等が発生する場合がありますのでご確認ください。

- 新築 ●オール電化 ●24時間換気システム ●高気密高断熱住宅 ●ノンホルムアルデヒド ●外壁サイディング ●制震構造 ●隣接建物距離2m以上 ●区画整理地内 ●整形地 ●閑静な住宅街 ●オートバス ●バス1坪以上 ●追焚機能 ●タンクレストイレ ●温水洗浄便座 ●シャワー付洗面化粧台 ●IHキッチンヒーター ●カウンターキッチン ●システムキッチン ●食器洗浄乾燥機 ●ウォークインクローゼット ●照明器具 ●間接照明 ●人感センサー付照明 ●フットライト ●室内物干し ●省エネ給湯器 ●都市ガス ●複層ガラス ●電気 ●上水道 ●下水道 ●側溝 ●エアコン ●エアコン2台以上 ●ダブルロックドア ●モニター付インターホン ●ディンプルキー ●火災警報器(報知機) ●駐車場3台分以上

所在地	仙台市太白区四郎丸字神明
間取タイプ	3LDK
価格	3,480万円

物件所在地	宮城県仙台市太白区四郎丸字神明 91-14		
交通	J R 東北本線 南仙台		
	バス23分 バス停 四郎丸市営住宅前 徒歩3分		
土地面積	公簿 179.34㎡	私道面積 (共有持分)	
	構造・規模 木造 2階建		
建物	面積	89.78㎡	
	間取内訳	和 2 洋 6・9 LDK 18	
土地権利	所有権	地目	宅地
都市計画	市街化区域	用途地域	1種低層
建ぺい率	50%	容積率	80%
築年月	2023年08月	駐車場	有 無料
現況	完成済	引渡可能時期	相談
建築確認番号	第R04確認建築仙台都市0816号		
接道状況 (角地・間口)	北6.0m 公道 接面11.6m		
設備			
備考	制震装置「EvoItz」を搭載 2階のオープンルームは間仕切り可能 施工会社シエルホームデザイン 地勢：平坦		

# 株式会社 Beyond ets 建てる窓口

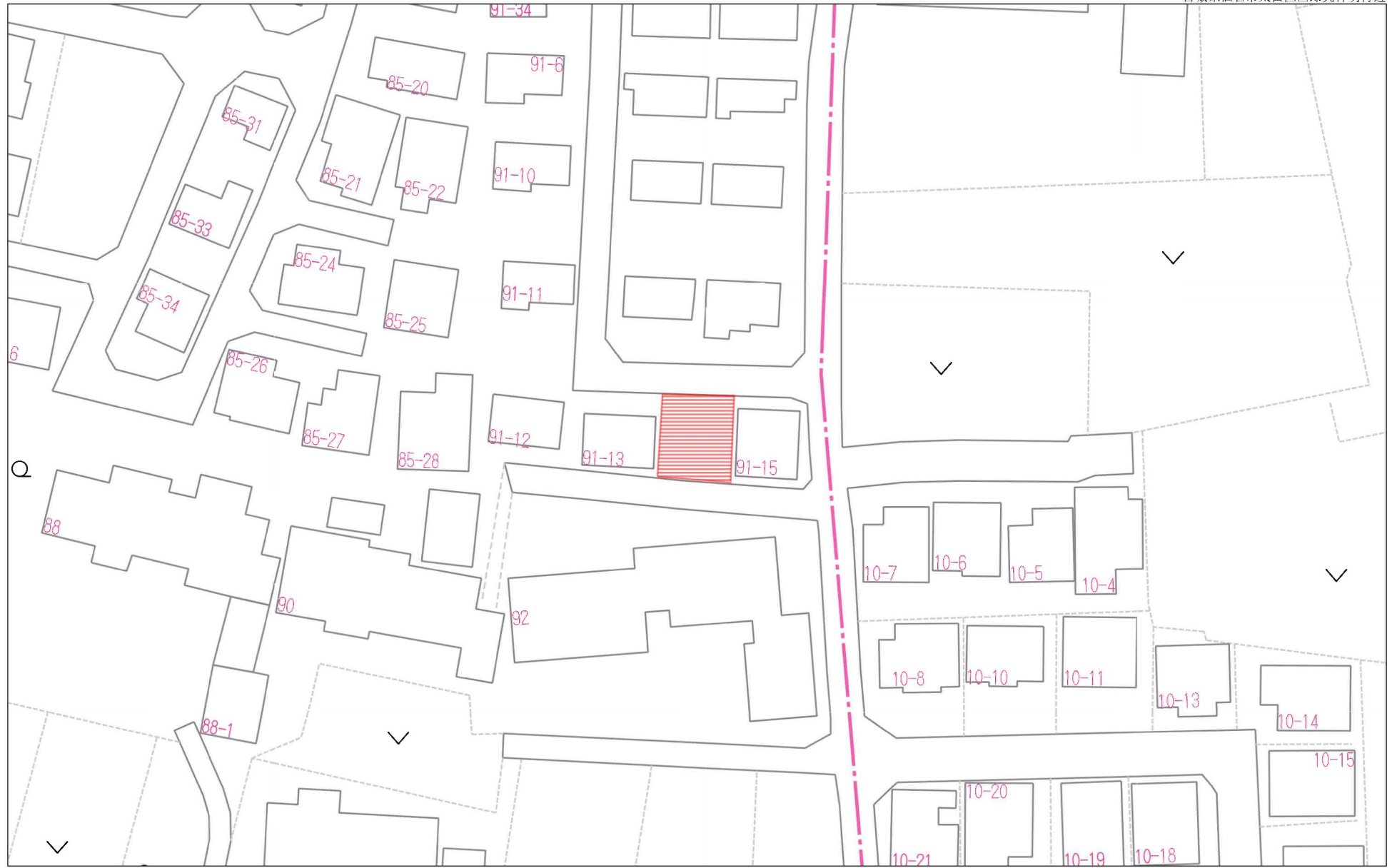
国土交通大臣免許 (1) 第9999号 〒981-0114 宮城県宮城郡利府町新中道3丁目1-1 イオンモール新利府南館1階

☎ 050-3615-4137 ☎ 050-3145-2835 定休日：定休日なし  
 担当：西條 (070-1542-2577)

作成日：2024年8月7日  
 ■取引態様：媒介

infosheet 物件番号 69821821085

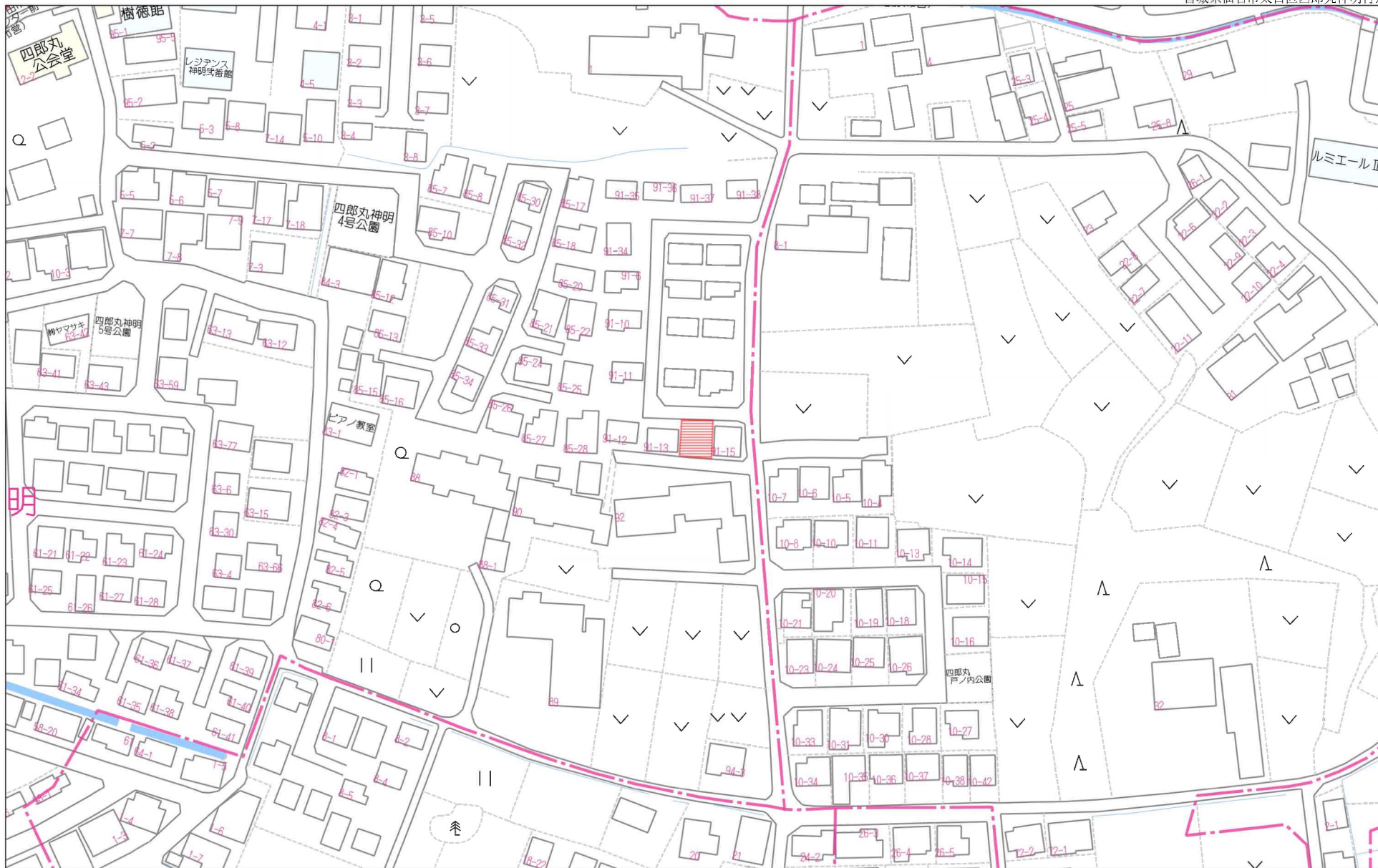
at home



40m

1:720

禁無断複写複製



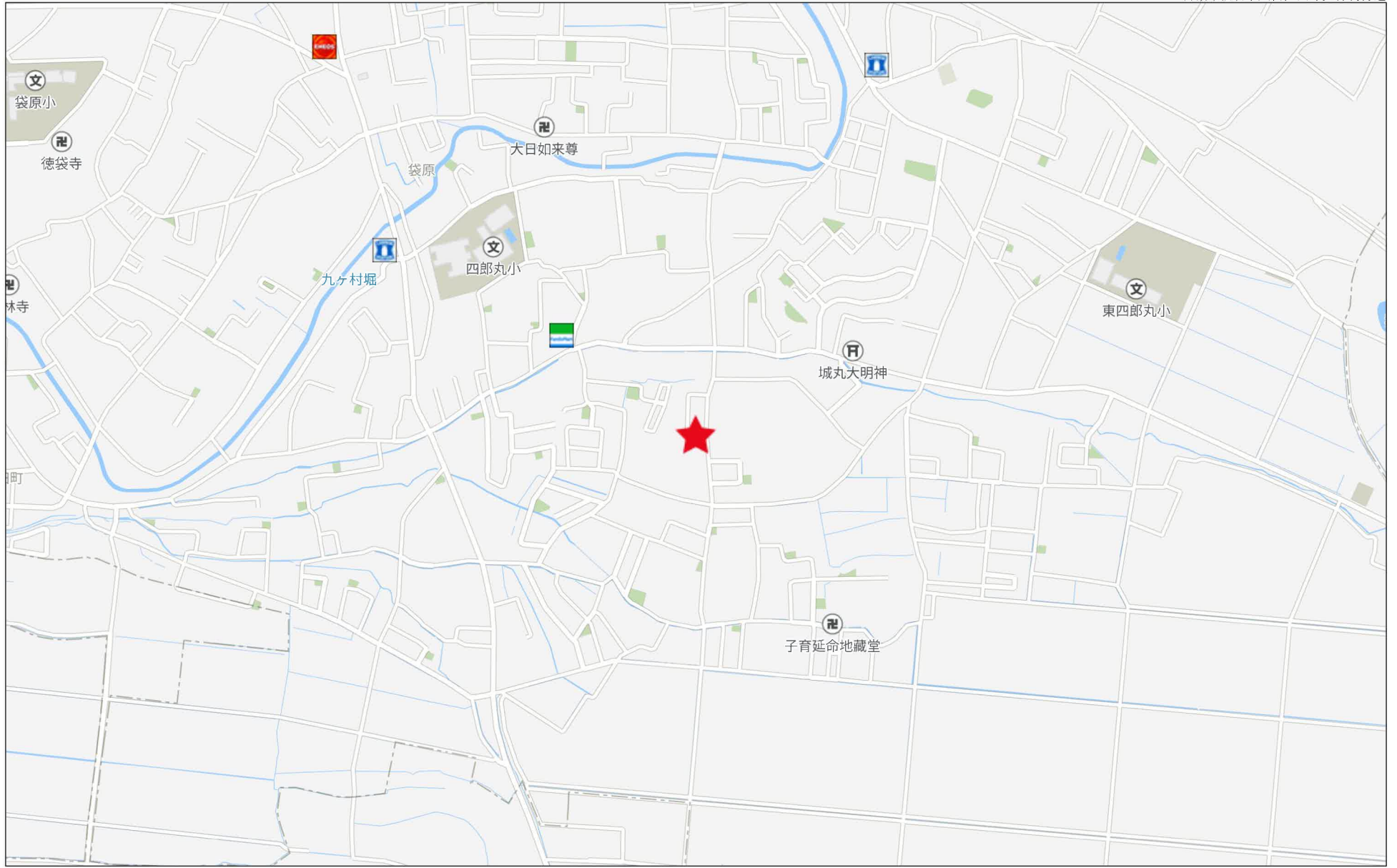
80m

1:1653

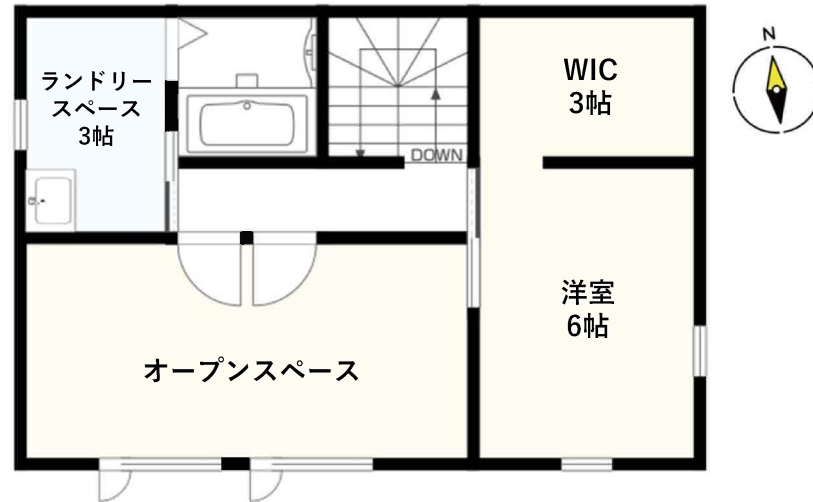
禁無断複写複製

Beyond ets  
Z22152209-20240426091734





500m



2F



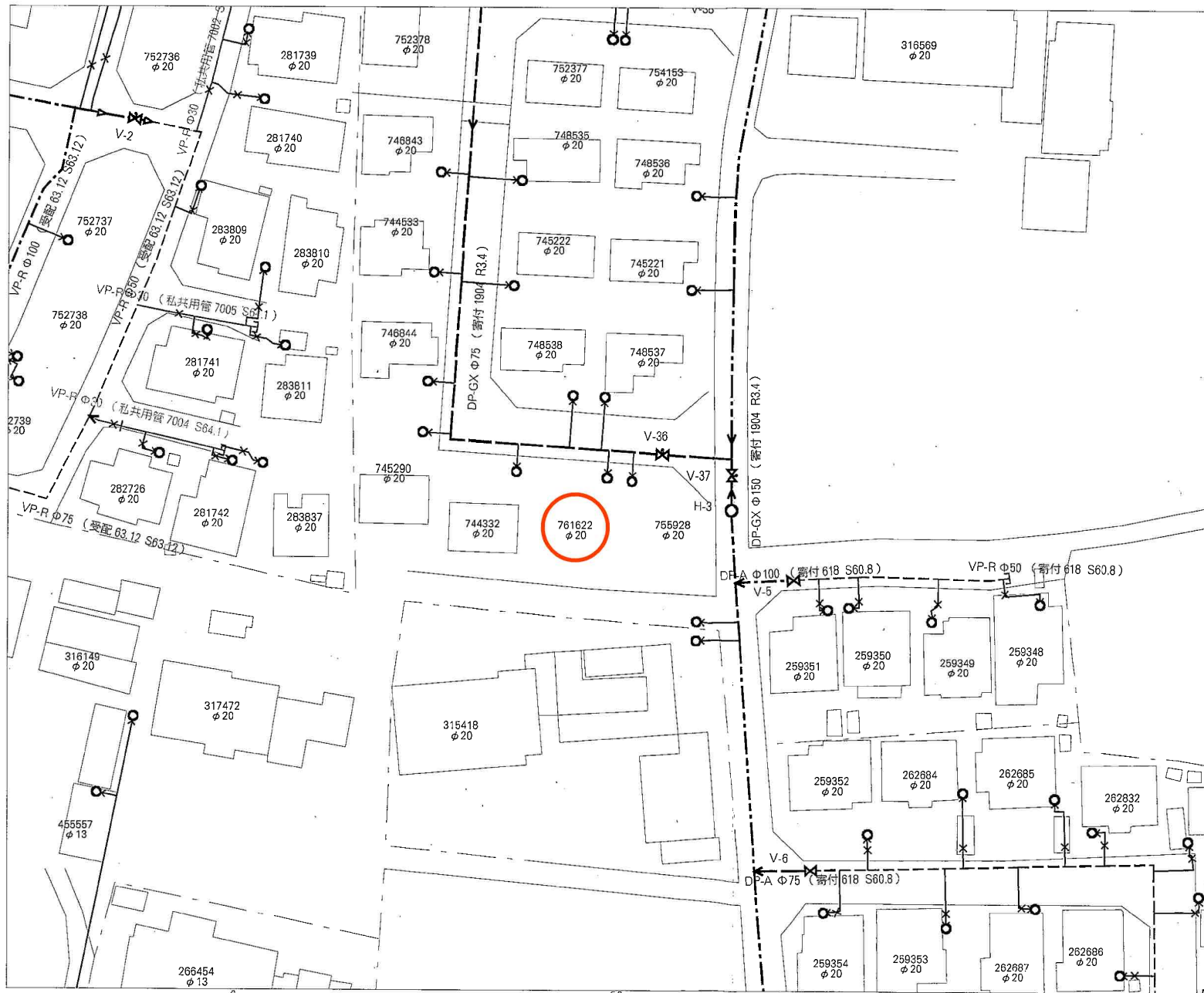
1F



地番区域見出  
四郎丸字神明

請求部	所在	仙台市太白区四郎丸字神明				地番	91番14	
出力尺	1/600	精度分	座標系番号又は記号	分類	地図に準ずる図面		種類	旧土地台帳附属地図
作成年月日				備付年月日(原図)			補記事項	

仙台市水道局 戸番図



名称	表示
仕切弁	⊕⊖⊗⊘
消火栓	○●◐◑
空気弁	⊙⊚⊛⊜
片落管	▷
メータ	○
止水栓	×
キャップ	┘
管径	線種
400mm 以上	—————
350mm	—————
300mm	—————
250mm	—————
200mm	—————
150mm	—————
100mm	—————
75mm	—————
50mm	—————
50mm 未満	—————

・本図面は、維持管理を目的とした水道の給排水管情報の図面となり、詳細な地籍情報と異なる場合がありますので、この情報とは別に現地での調査を実施してください。

・なお、本図面の利用により生じた損害や不利益、また第三者との間に生じた紛争については、水道局は一切責任を負いません。

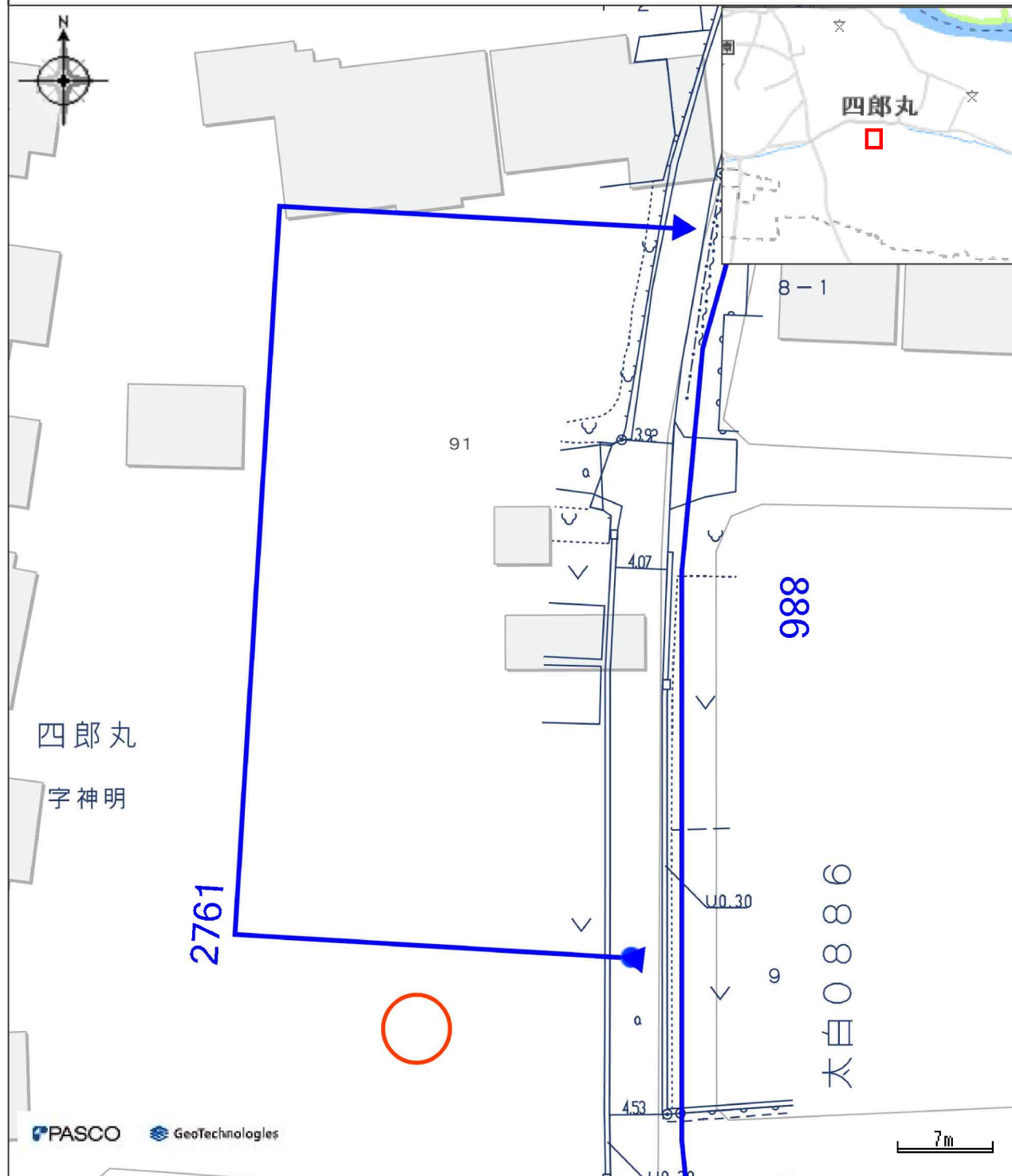
・地籍及びそれに関連する情報は、著作権法等により保護されています。無断複製、改変等はできません。

・富谷市、多賀城市、利府町、七ヶ浜町、名取市、川崎町地形図について測量法に基づく国土地理院長承認（使用）日 3JHs 228

仙台市水道局 戸番図	
縮尺	1:500
出図年月日	令和6年9月19日

市道路線認定網図・道路台帳図

中心地 | 仙台市太白区四郎丸 付近



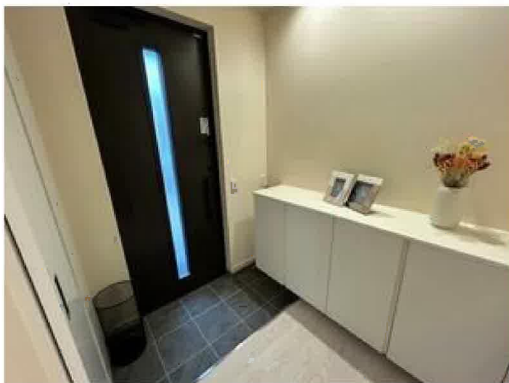
凡例

— 市道

本図は、令和5年4月1日現在のものです。この図面は、道路区域や土地境界を表すものではありません。道路工事等に伴い現況が異なっている場合がありますので、必ず現地を確認を行ってください。なお、この図面利用によって発生した直接または間接の損失、損害について、一切の責任を負いません。

印刷日時:2024/04/26 10:00:11











ウジエスーパー袋原店まで1,550m



ファミリーマート四郎丸吹上店まで440m





仙台市立袋原中学校まで1,100m



仙台市立四郎丸小学校まで700m



仙台四郎丸郵便局まで440m



杜の都信用金庫中田支店まで2,340m