

売戸建住宅

一条工務店施工の築浅物件！
カーポート付きの駐車場！
閑静な住宅街かつ近隣施設多数で便利♪

間取り

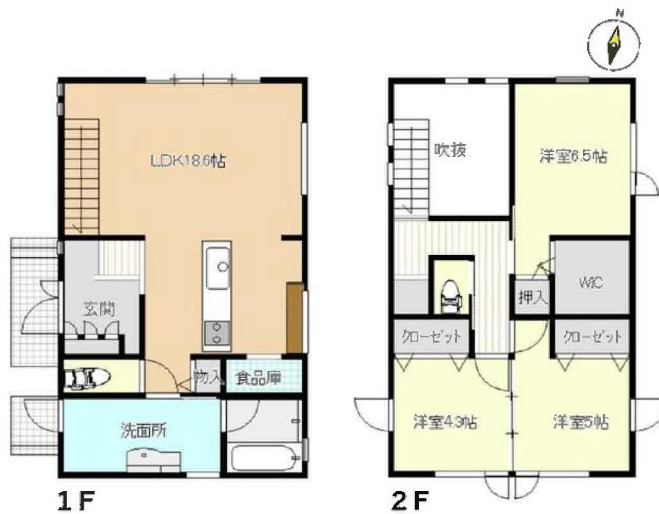
3LDK

建物面積

90.76㎡

築年月

2022年08月



【近隣施設】

- ・ヨークベニマル利府野中店まで1,080m
- ・ミニストップ利府塩釜インター店まで1,090m
- ・ツルハドラッグ塩釜栄町店まで1,030m
- ・利府町立利府中学校まで2,130m
- ・利府町立利府第三小学校まで860m

チェックポイント！

この図面は物件情報の一部を抜粋して掲載しております。(現況優先) 入居日・引渡日変更や付帯条件、別途料金が発生する場合がありますのでご確認ください。

- オール電化 ●24時間換気システム ●吹抜 ●高気密高断熱住宅 ●バス1坪以上 ●トイレ2ヶ所 ●温水洗浄便座 ●シャワー付洗面化粧台 ●IHキッチンヒーター ●カウンターキッチン ●システムキッチン ●全居室収納 ●クローゼット ●ウォークインクローゼット ●照明器具 ●室内物干し ●省エネ給湯器 ●電気 ●上水道 ●下水道 ●太陽光発電システム ●床暖房 ●エアコン ●モニタ付インターホン ●駐車場3台分以上

所在地	宮城郡利府町加瀬字野中沢
間取りタイプ	3LDK
価格	3,820万円

物件所在地	宮城県宮城郡利府町加瀬字野中沢 7-36		
交通	J R 東北本線 利府 徒歩17分		
土地面積	189.33㎡	私道面積 (共有持分)	27.12㎡ (1/2)
	構造・規模 木造 2階建		
建物	面積 90.76㎡		
	間取内訳 洋 6.5・5・4.3 LDK 18.6		
土地権利	所有権	地目	宅地
都市計画	市街化区域	用途地域	1種低層
建ぺい率	50%	容積率	80%
築年月	2022年08月	駐車場	有
現況	空家	引渡可能時期	相談
建築確認番号			
接道状況 (角地・間口)	西4.0m 私道 接面8.0m		
設備	全室床暖房 (トイレ、浴室含む)、太陽光・蓄電池完備、室内物干し、玄関スペース、全窓遮熱シェード付、カーポート、外物置あり		
備考			

株式会社 Beyond ets 建てる窓口

国土交通大臣免許 (1) 第9999号 〒981-0114 宮城県宮城郡利府町新中道3丁目1-1 イオンモール新利府南館1階

☎ 050-3615-4137 ☎ 050-3145-2835 定休日：定休日なし

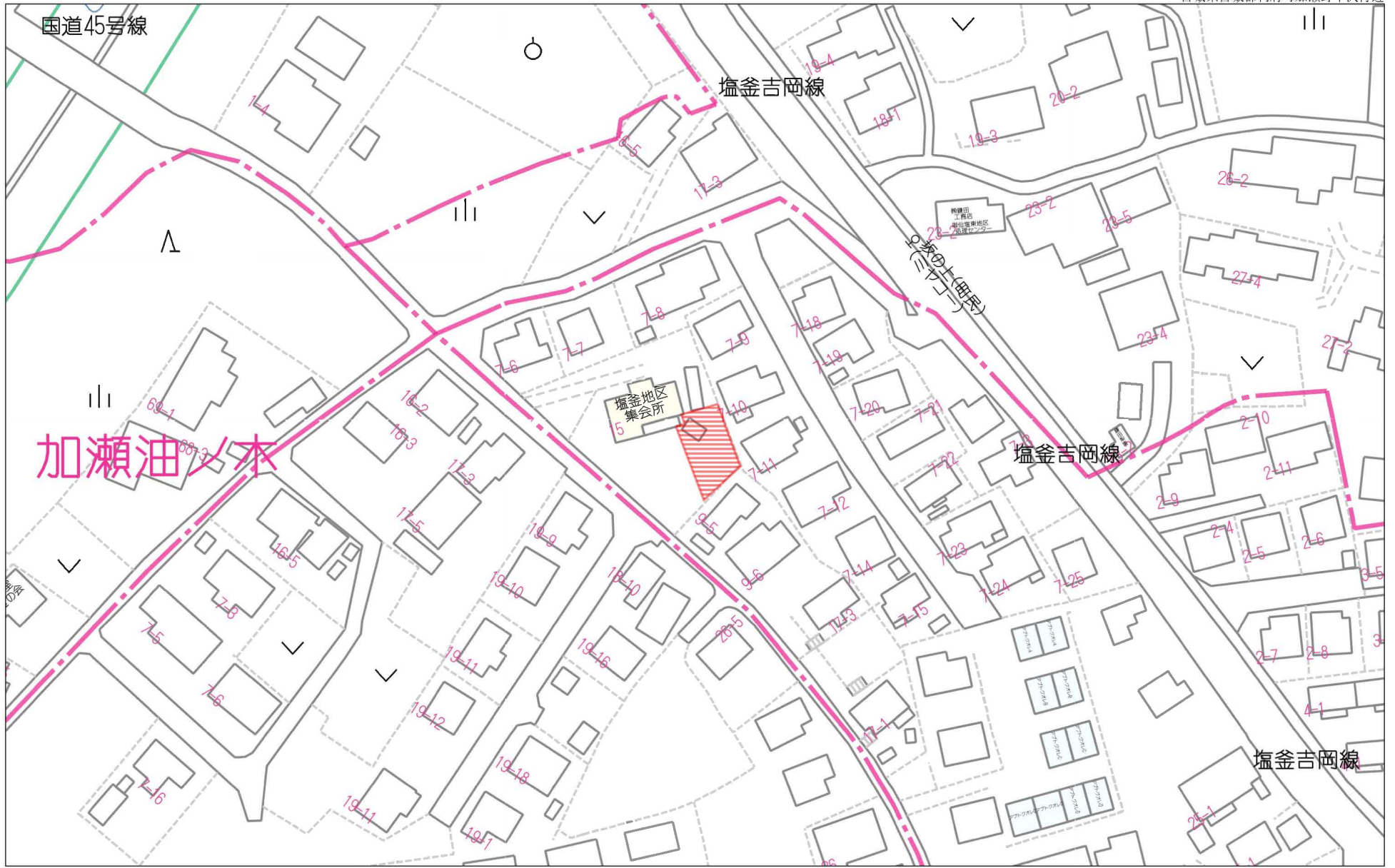
担当：高橋 (070-3276-6354)

作成日：2024年8月20日

■取引態様：専任媒介

infosheet 物件番号 69807673072

at home



60m

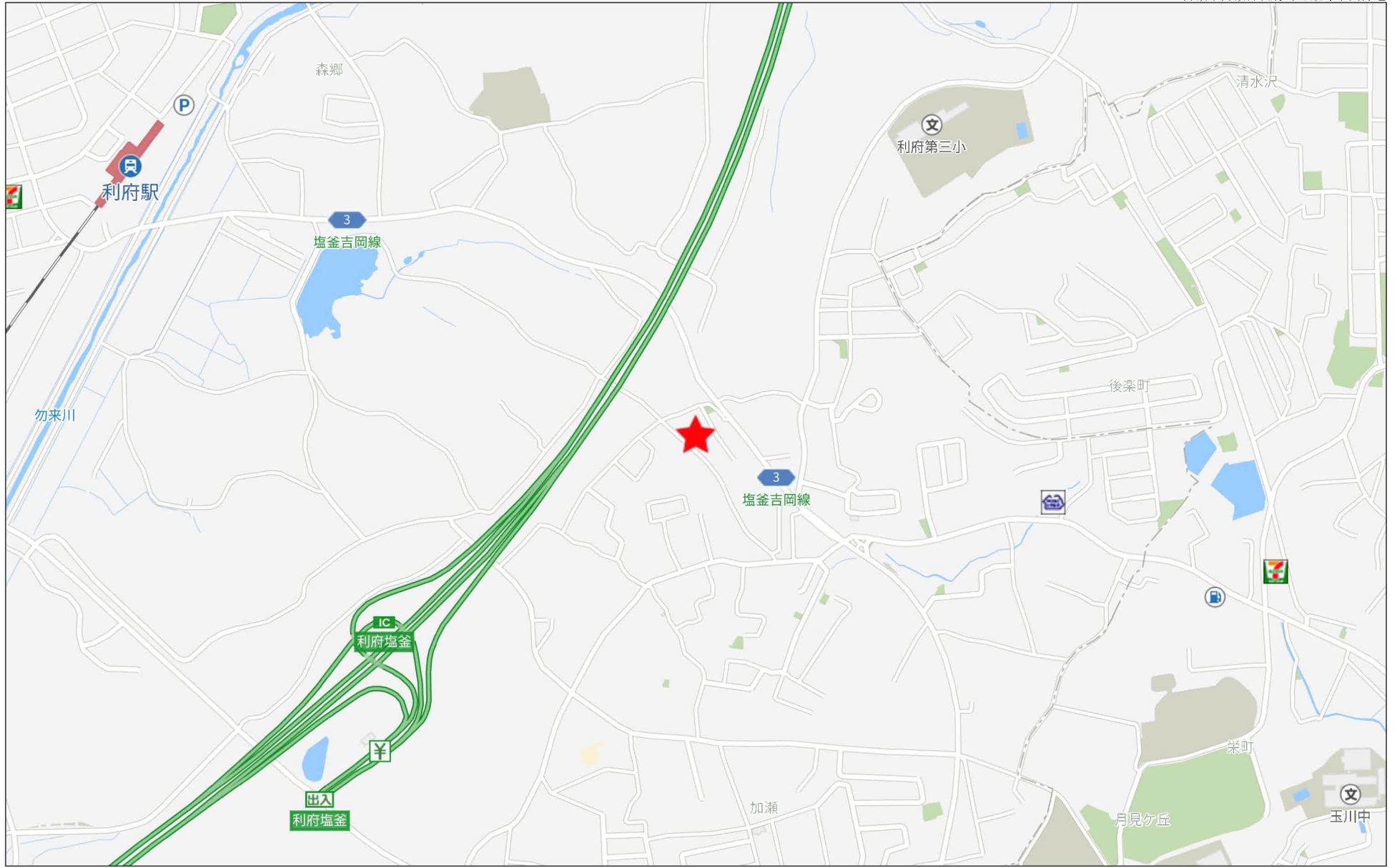
1:1088

塩釜吉岡線

禁無断複写複製

Beyond ets

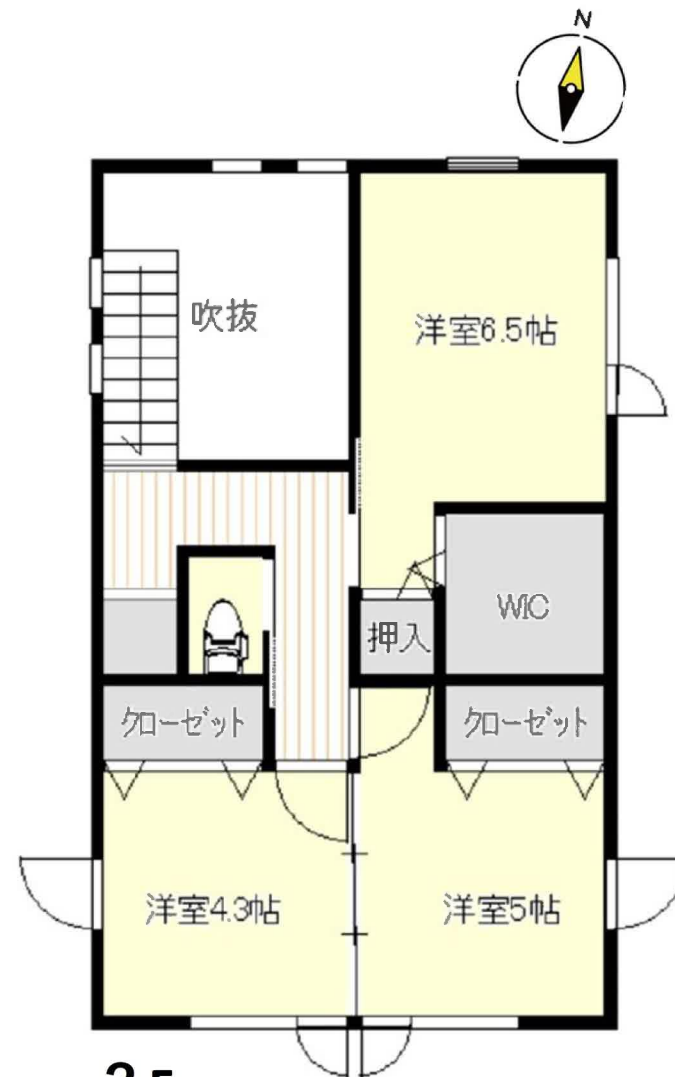
Z22152209-20231204173518



500m



1F



2F

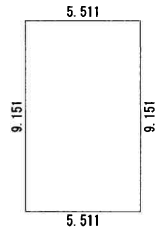
各階平面図

家屋番号	7番36
建物の所在	宮城郡利府町加瀬字野中沢7番地36

建物図面 各階平面図



1階

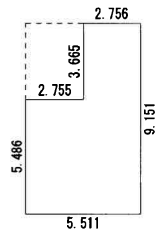


求積表

$$5.511 \times 9.151 = 50.431161$$

床面積 50.43㎡

2階



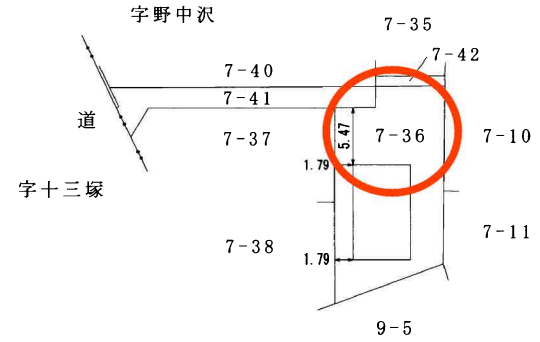
求積表

$$2.756 \times 3.665 = 10.100740$$

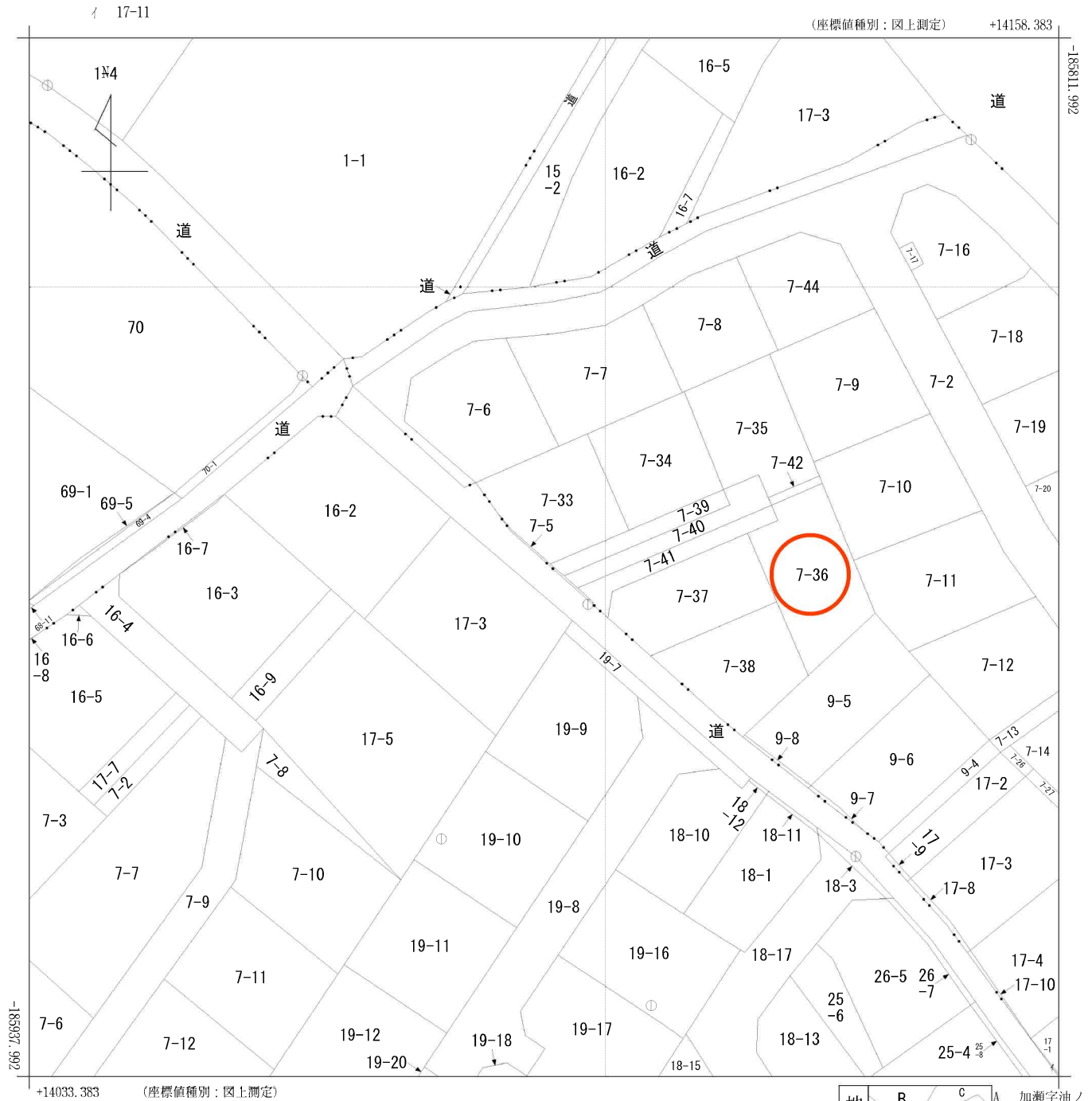
$$5.511 \times 5.486 = 30.233346$$

計 40.334086

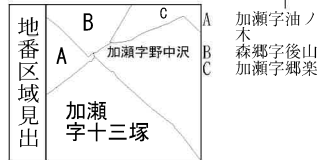
床面積 40.33㎡



作成者		縮尺	1/250	申請人		縮尺	1/500
-----	--	----	-------	-----	--	----	-------

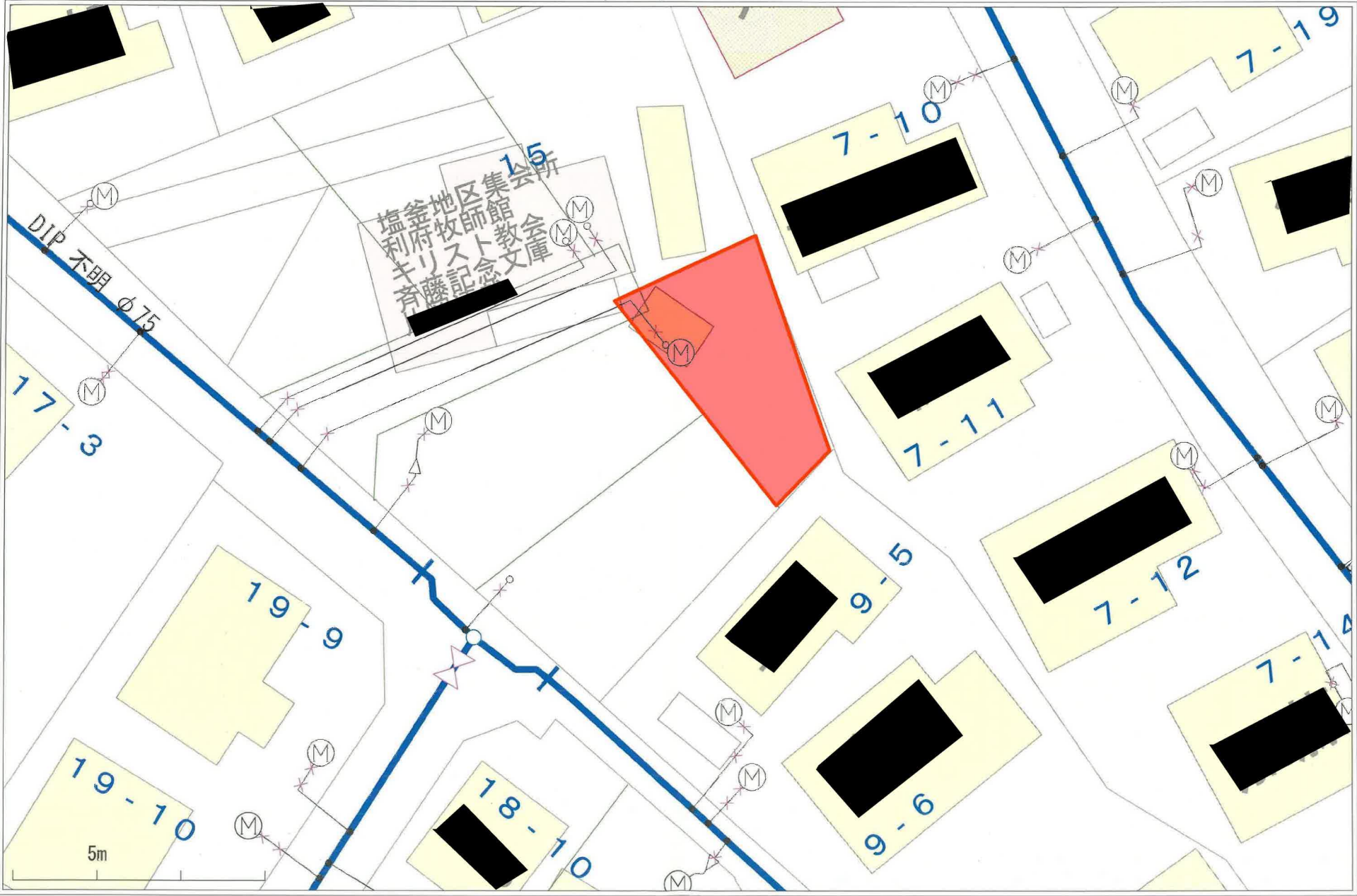


(注) 国土交通省国土地理院が公表した座標補正パラメータ(touhokutaiheiyouki2011.par)による修正がされています。



請求部	所在	宮城郡利府町加瀬字野中沢				地番	7番5			
出力縮尺	1/500	精度区分	甲三	座標系番号又は記号	X	分類	地図(法第14条第1項)		種類	地籍図
作成年月日					備付年月日(原図)	昭和60年9月30日		補記事項		

位置図



位置図



利府町加瀬中古戸建



利府町加瀬中古戸建



利府町加瀬中古戸建



利府町加瀬中古戸建



利府町加瀬中古戸建



ヨークベニマル利府野中店まで1,080m



ミニストップ利府塩釜インター店まで1,090m



ツルハドラッグ塩釜栄町店まで1,030m

利府町加瀬中古戸建



利府町立利府中学校まで2,130m



利府町立利府第三小学校まで860m



利府郵便局まで1,430m



七十七銀行利府支店まで2,210m