

売マンション

北山駅

ロワイヤルユウ千代田 602

間取り
3LDK

専有面積
壁芯76.10㎡

築年月
1990年04月

内装状態良好！眺望◎

全室6畳以上の3LDK♪

2駅利用可能で北山駅まで徒歩9分！

チェックポイント！

駐輪場有(無料),主要採光面：南東向き,最上階,前面棟無,閑静な住宅街,シャワー付洗面化粧台,クローゼット,室内洗濯機置場,都市ガス,複層ガラス,エアコン,オートロック,エレベーター



【近隣施設】

- ・COOP MIYAGI 貝ヶ森店まで1,350m
- ・ヨークベニマル新荒巻店まで1,540m
- ・セブンイレブン仙台三条町店まで440m
- ・仙台市立三条中学校まで590m
- ・仙台市立国見小学校まで860m

物件種目	売マンション
マンション名	ロワイヤルユウ千代田
最寄駅	北山
間取タイプ	3LDK
価格	845万円

物件所在地	宮城県仙台市青葉区千代田町 4-26		
交通	J R 仙山線 北山 徒歩9分 J R 仙山線 東北福祉大前 徒歩13分		
建物	構造・規模	R C 6階建/6階部分	
	専有面積 (使用部分面積)	壁芯76.10㎡	バルコニー積 10.88㎡
	間取内訳	和6・6 洋7.8	
土地権利	所有権	用途地域	2種住居
築年月	1990年04月	総戸数	
管理形態	一部委託	管理員の勤務形態	巡回
管理費	12,810円/月	修繕積立金	10,350円/月
現況	空家	引渡可能時期	相談
駐車場	空無 10,000円/月	施工会社	
建築確認番号			
設備	シャワー付洗面化粧台,クローゼット,室内洗濯機置場,都市ガス,複層ガラス,エアコン,オートロック,エレベーター		
備考	・マンション内駐車場が満車の場合は近隣の駐車場へ買主様側でご契約をお願いします。 ・土砂災害警戒区域(急傾斜地の崩壊)に該当します。 ・敷地の一部が計画道路に含まれております。 ・ペットの飼育については、観賞用魚類や小鳥以外のペットは不可となります。		

この図面は物件情報の一部を抜粋して掲載しております。(現況優先)

入居日・引渡日変更や付帯条件、別途料金等が発生する場合がありますのでご確認ください。

at home

infosheet 物件番号 69759349082

国土交通大臣免許 (1) 第9999号 〒981-0114 宮城県宮城郡利府町新中道3丁目1-1 イオンモール新利府南館1階

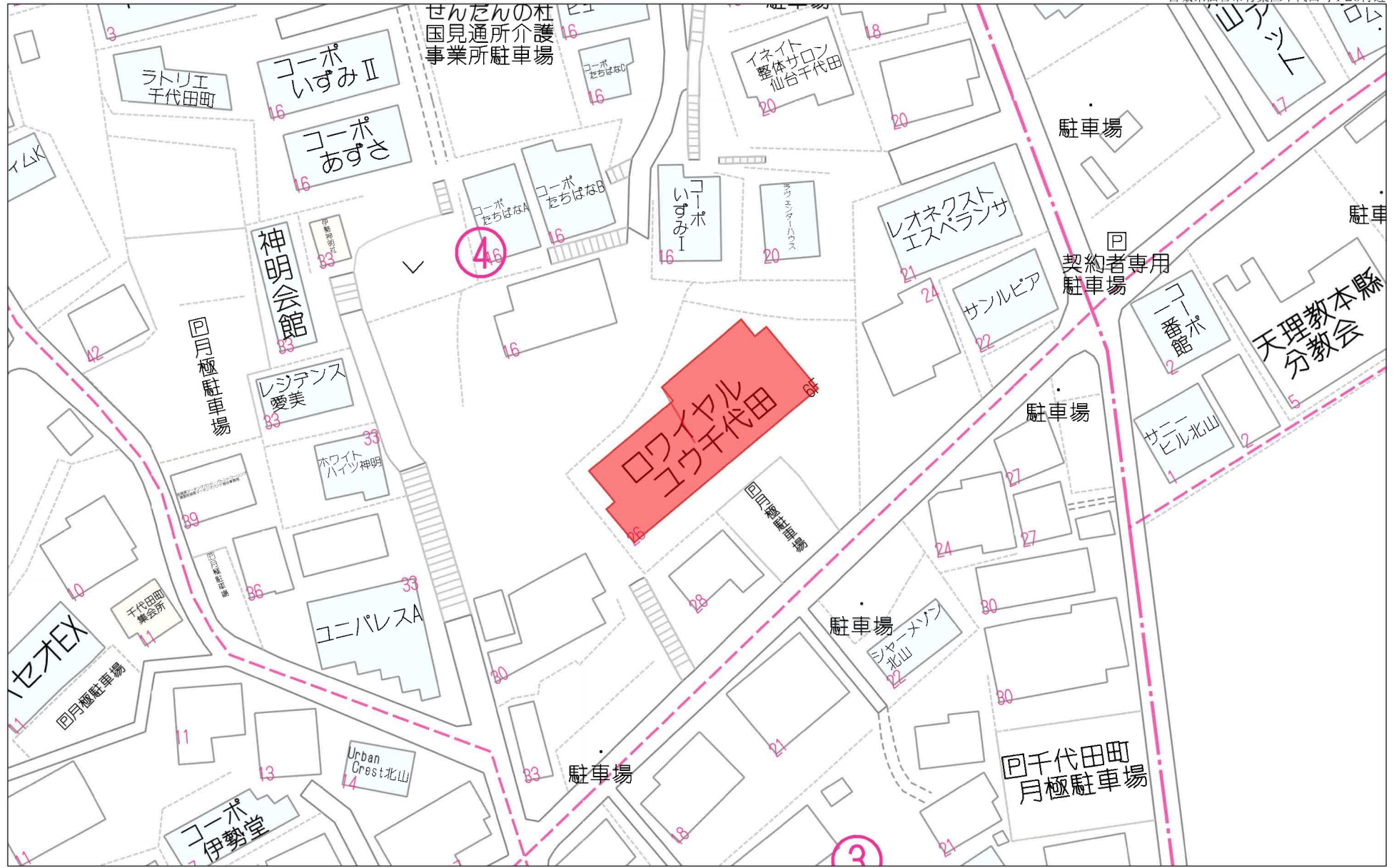
株式会社Beyond ets 建てる窓口

TEL: 050-3615-4137 FAX: 050-3145-2835 定休日: 定休日なし

担当: 西條 (070-1542-2577)

作成日: 2024年8月24日

■取引態様: 一般媒介



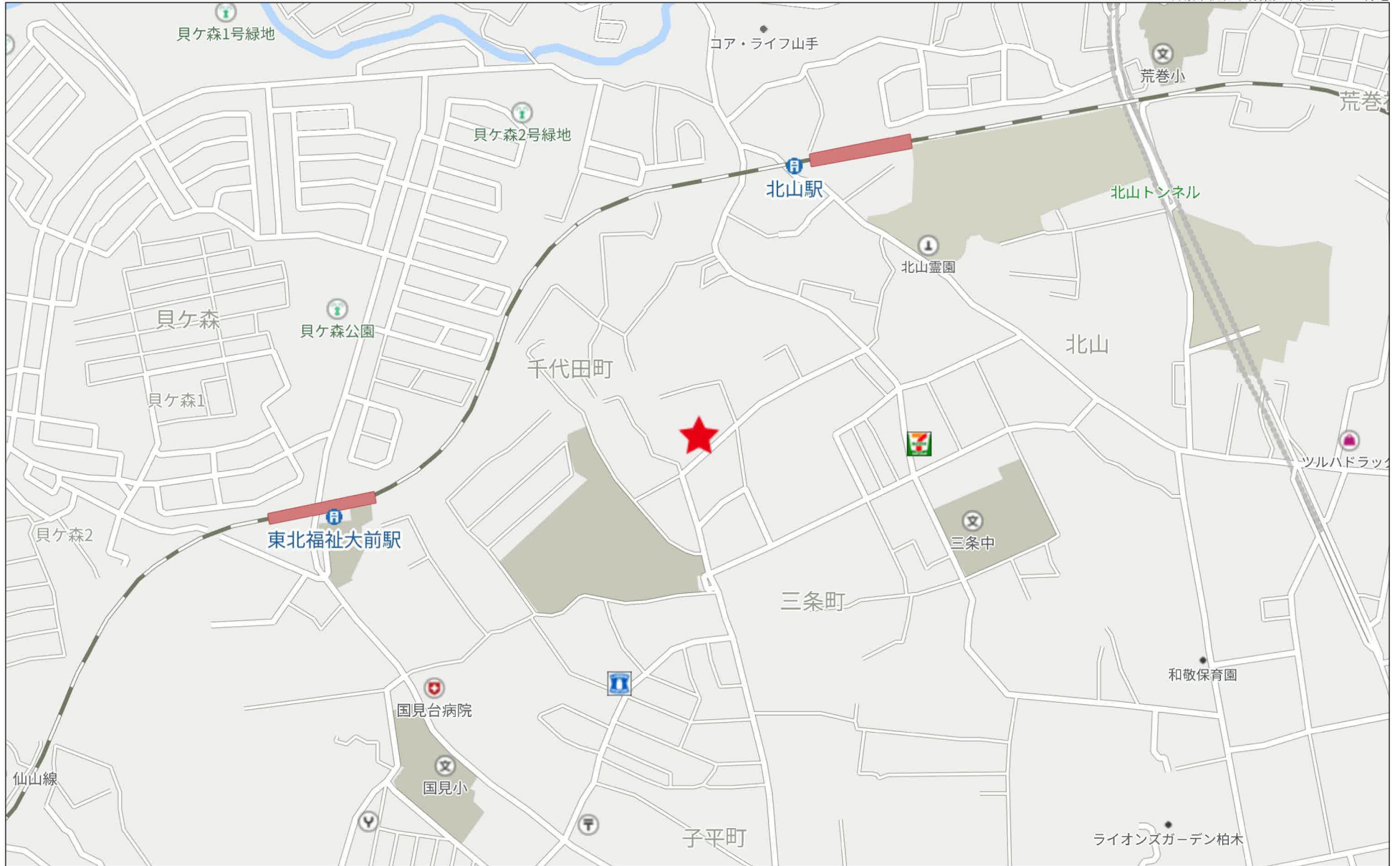
40m

1:719

禁無断複写複製

Beyond ets

Z22152209-20220719200313



280m

禁無断複写複製

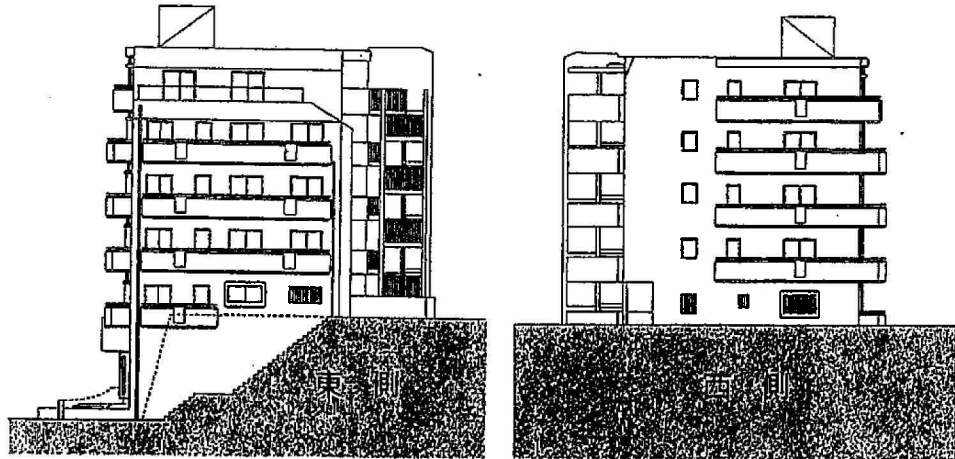
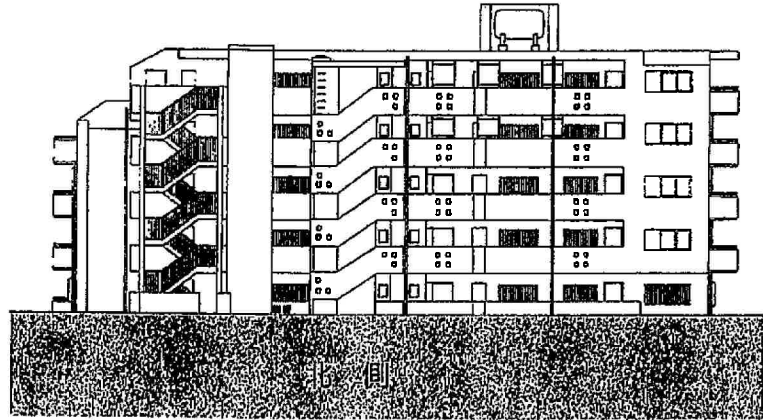
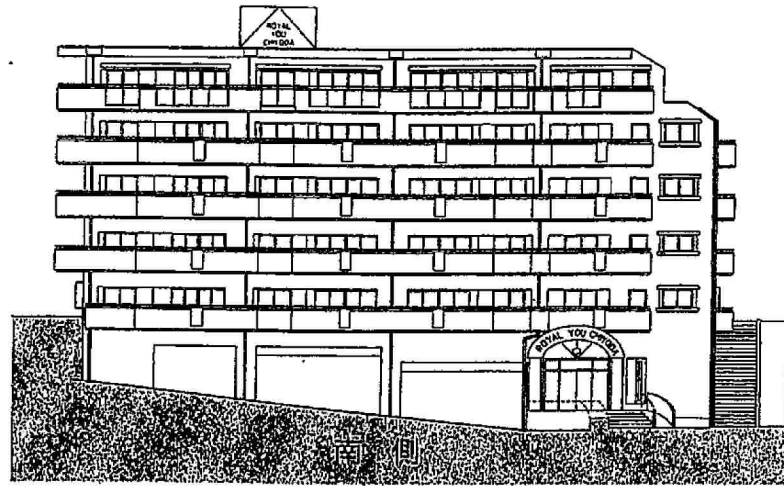
Beyond ets

Z22152209-20220719200426



立面図

1:300

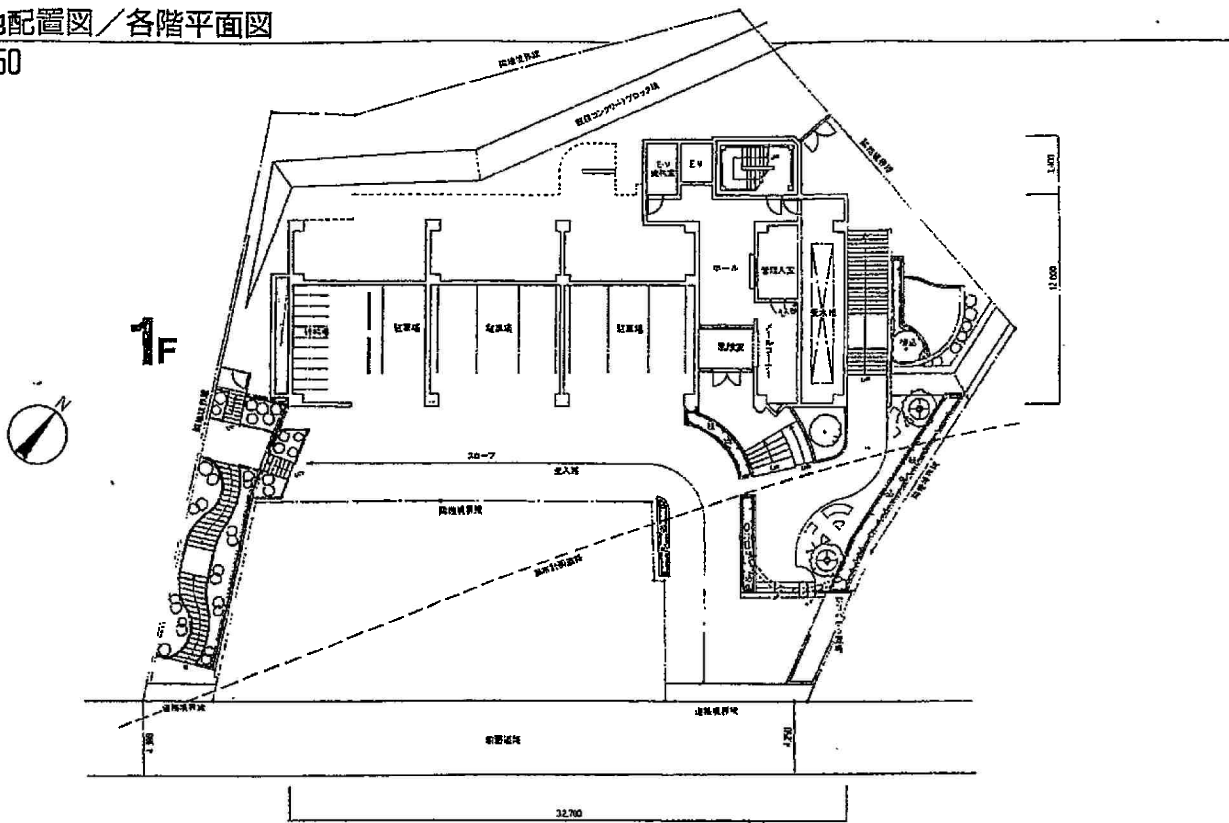


※図面は一概実質になる場合があります。

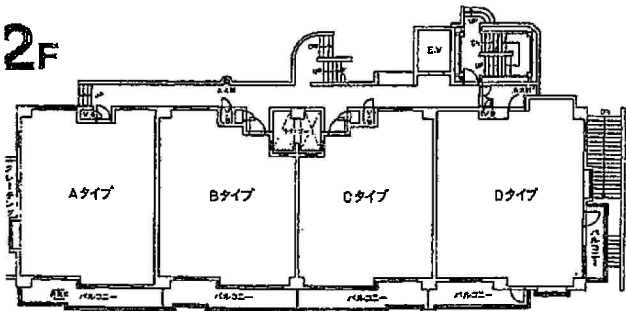
よろこびが生まれ、くつろぎが咲く日々——。
高次元の充足感——ロワイヤルユウ千代田。

敷地配置図 / 各階平面図

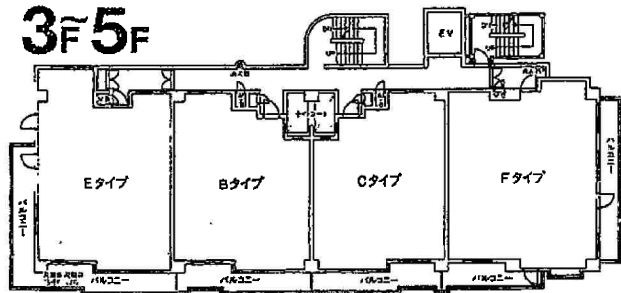
1:350



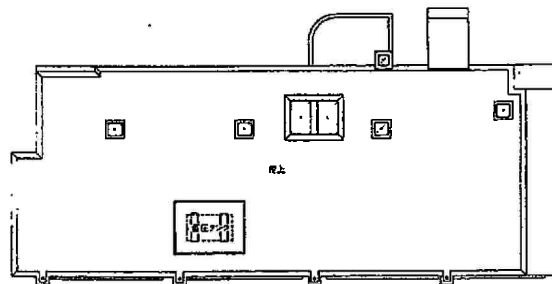
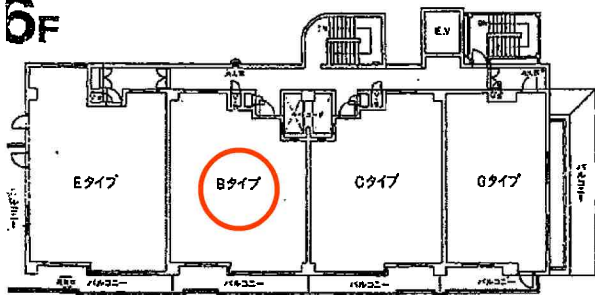
2F



3F 5F



6F



■建築概要

- 所在地.....仙台市青葉区千代田町406-2他(地番)
- 交通.....①JR仙山線「北山駅」下車徒歩7分
②仙台市営バス「東北福祉大前」バス停下車徒歩3分
- 地域・地区.....住居地域・防火指定なし・第三種高度地区
- 建ぺい率.....60%
- 容積率.....200%
- 地目.....宅地
- 開発総面積.....1,196.87㎡
- 敷地面積.....1,183.28㎡
- 建築面積.....400.78㎡
- 延床面積.....2,029.16㎡(駐車場168㎡含む)
- 構造・規模.....鉄筋コンクリート造・地上5階地下1階建
- 総戸数.....21戸(住戸20戸・管理室1戸)
- 販売戸数.....20戸
- 専有面積.....61.25㎡(1戸)~91.22㎡(4戸)
- バルコニー面積.....7.78㎡(1戸)~24.39㎡(4戸)
- ルーフトバルコニー面積.....7.47㎡(1戸)
- 間取り.....2LDK(1戸)~4LDK(4戸)
- 都市計画道路.....川内南小泉線(事業年度未定)
- 分譲後の権利形態.....敷地は専有面積割合による共有・建物は区分所有
- 管理費.....月額10,100円~15,100円
- 修繕積立金.....月額1,010円~1,510円
- 駐車場使用料.....月額10,000円(庫内7台)
- 駐輪場使用料.....無料(庫内10台)
- 管理会社.....日本ハウズینگ㈱
- 管理形態.....購入者全員により管理組合を結成し、業務の一部を管理会社に委託していただきます(通勤管理)
- 開発許可番号.....第63-144号(昭和63年12月23日付)
- 宅地造成許可番号.....第63-72号(昭和63年12月27日付)
- 都市計画法第37条許可番号.....第63-37号(昭和64年1月6日付)
- 建築確認番号.....第12384号(平成元年3月29日付)
- 建物完成予定.....平成2年2月下旬予定
- 入居予定.....平成2年3月下旬予定
- 事業主体・売主.....三共設計㈱
- 設計・監理.....㈱三共コーポレーション建築設計事務所・鶴見建築設計事務所
- 施工.....㈱富士工
- 手付金等保証.....全国不動産信用保証㈱
- 広告有効期限.....平成元年12月31日

■設備概要

- 電気.....東北電力低圧供給にて各戸に送電30A(40Aまで増設可)各戸別にメーター設置
- ガス.....仙台市ガス本管より引込み、各戸に供給(6B、5,000kcal)各戸別にメーター設置
- 給排水.....公共上水道本管から受水槽を経て貯留式水槽により各戸へ給水 各戸別にメーター設置
- 排水.....公共下水道に直接放流
- 湯沸.....ガス給湯機(大型21号)により、台所、浴室、洗面所、洗濯機に給湯
- 換気.....台所はレンジフードによる強制換気、便所、浴室はファンによる強制換気
- 暖房.....暖房用スリープ設置
- 冷房.....クーラー用コンセントおよびスリープ設置
- 照明設備.....廊下、便所、洗面所、浴室、台所、居間に照明器具、その他は引掛シーリングコンセント...各室にコンセント設置

■施設概要

- 管理室.....1階に設置
- 駐車場.....屋内に7台分設置
- 駐輪場.....屋内に10台分設置
- CATV.....層間主査室に端子設置 VHF-UHF-FM-BS (衛星放送)その他多様なチャンネル
- 電話.....層間に取り出し口設置
- ゴミ置場.....敷地内に設置
- エレベーター.....9人系1基(トランク、防犯窓付)
地震時管制運転
- インターホン.....集合玄関、管理室、各戸玄関、各戸室内に設置
- 防犯・防災.....自動火災報知設備、消火器、避難ハッチ、ガス漏れ警報器設置
オートロックシステム、夜間・日祭日機械ガードシステム
- キッチンセット.....システムキッチン
食器乾燥機、足元暖房付(オープンレンジオプション対応可能)

■外部仕上概要

- 屋根.....アスファルト断熱露出防水
- 外壁.....磁器質二丁掛タイル貼一部アクリル系吹付タイル
- 開口部.....住戸玄関:スチール焼付塗装扉、窓:アルミサッシュ(電着着色)
- バルコニー.....床:コンクリート直金ゴテ押え、手摺外壁:磁器質二丁掛タイル貼、手摺:アクリル系吹付タイル一部網入り型ガラス、物干金物、クーラー吊ボルト
- ルーフバルコニー.....人工芝張り、アスファルト断熱防水

■内部仕上概要

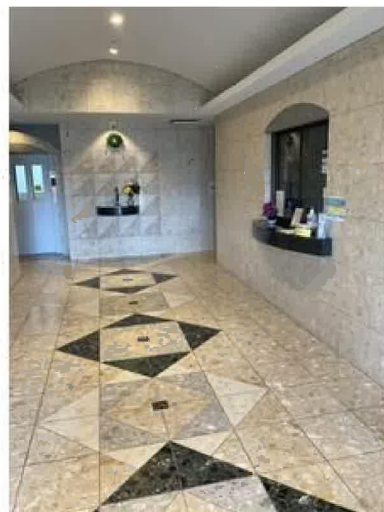
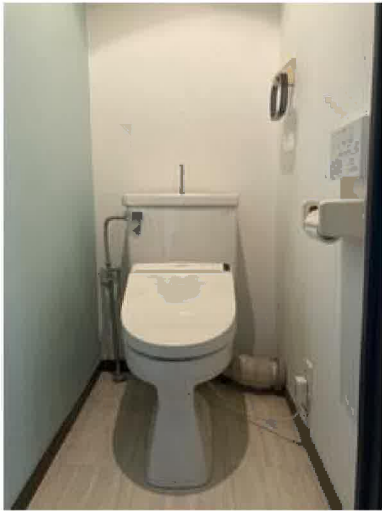
	室名	床	壁	天井	備考
専有部分	玄関	磁器質タイル貼	ビニールクロス貼(防露、防カビ)	ビニールクロス貼	靴入れ、木質上がり框
	廊下	カーベット敷	ビニールクロス貼	ビニールクロス貼	ダウンライト(2カ所)、2階のみフローリング張りオプション対応可能
	居間	カーベット敷	ビニールクロス貼	ビニールクロス貼	木製カーテンボックス、2階のみフローリング張りオプション対応可能
	食堂	カーベット敷	ビニールクロス貼	ビニールクロス貼	カーテンレール(W)、クーラー用スリープ上下2カ所
	洋室	カーベット敷	和風ビニールクロス貼	ビニールクロス貼	木製カーテンボックス、カーテンレール(W)
	台所	スタイロタタミ敷	ビニールクロス貼一部デザインタイル貼	杉化粧石膏ボード貼	障子・鴨居付・2階のみ掘コタツ
	洗面	ユニットバス(1,400×1,800mm 一部1,200×1,800mm)	ビニールクロス貼(防露、防カビ)	ビニールクロス貼	床、壁:タイル仕上、収納パネル
共有部分	洗面所	クッションフロア	ビニールクロス貼(防露、防カビ)	ビニールクロス貼	洗髪洗面化粧台、タオル掛、防水パン、ダウンライト
	トイレ	クッションフロア	ビニールクロス貼(防露、防カビ)	ビニールクロス貼	防露ウォームレット(暖房用)タイル張り、ペーパーホルダー、洗面鏡、ダウンライト
	ロゼット	ラワン合板貼	難燃合板	難燃合板	棚板、ハンガーパイプフック付
	押入れ	福合板貼	難燃合板	難燃合板	枕箱、中棚
	物入れ	福合板貼	難燃合板	難燃合板	
	アールコーブ	磁器質タイル貼	アクリル系吹付タイル	大平板貼 塗装	玄関灯
	風除室	レンガロック敷	カーンマーブルパターン貼	石コウボード塗装	ステンレスマット、メールボックス、集合玄関オートロック
エントランスホール	カーンマーブルパターン貼	カーンマーブルパターン貼	石コウボード塗装	大理石花台、掲	
エレベーターホール	カーンマーブルパターン貼	カーンマーブルパターン貼	岩線吸音板貼 塗装		
開放廊下・専用ポーチ	磁器質タイル貼	アクリル系吹付タイル	アクリル系リシン吹付	専用ポーチ門扉	
屋外階段(RC造)	磁器質タイル貼	アクリル系吹付タイル	アクリル系リシン吹付	2基	
屋外階段(S造)	磁器質タイル貼	スチールG P	アクリル系リシン吹付		
駐車場・駐輪場	コンクリート直金ゴテ押え	アクリル系吹付タイル	フレキシブルボード		



地番区域見出
千代田町

請求部	所在	仙台市青葉区千代田町			地番	406番2		
出力尺	1/500	精度分	座標系 番号又は 記号	分類	地図に準ずる図面		種類	旧土地台帳附属地図
作成年月日				備付年月日 (原図)			補記事項	







COOP MIYAGI貝ヶ森店まで1,350m



ヨークベニマル新荒巻店まで1,540m



セブンイレブン仙台三条町店まで440m



仙台市国見保育所まで580m



仙台子平町郵便局まで700m



七十七銀行国見支店まで880m



仙台市立三条中学校まで590m



仙台市立国見小学校まで860m